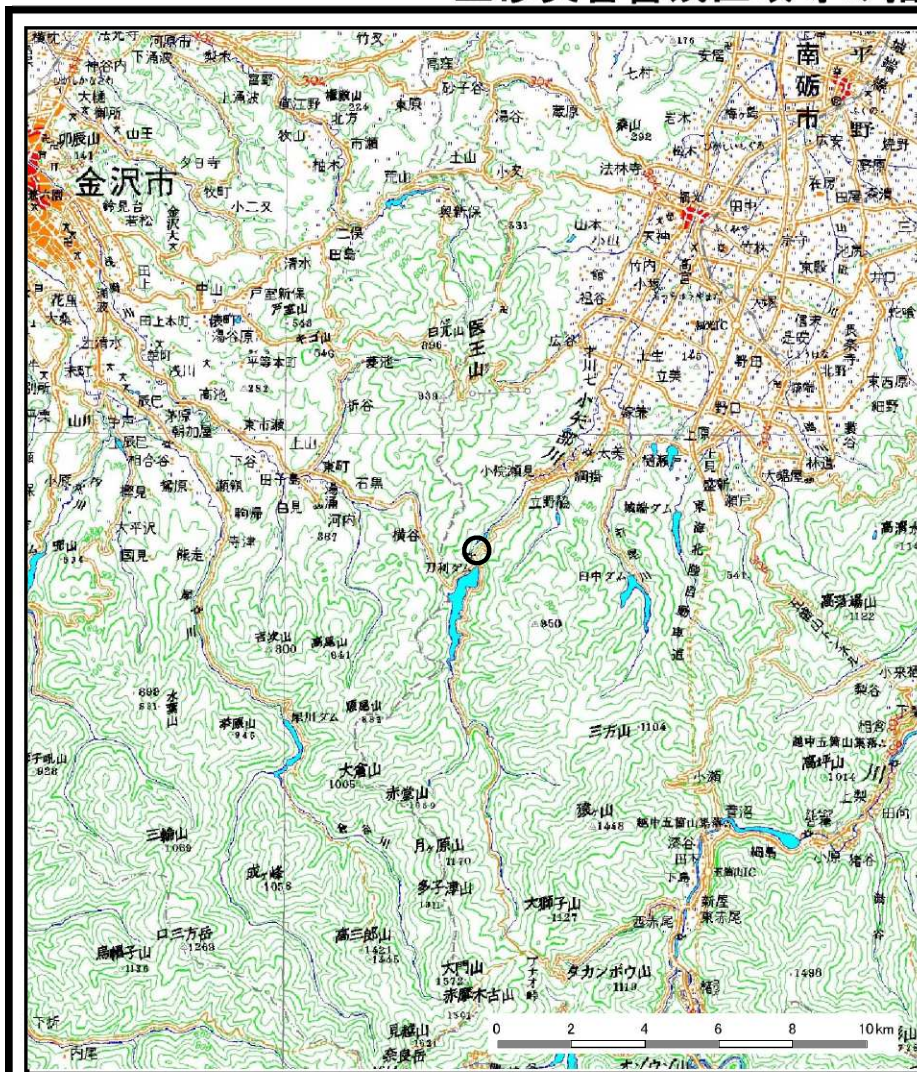
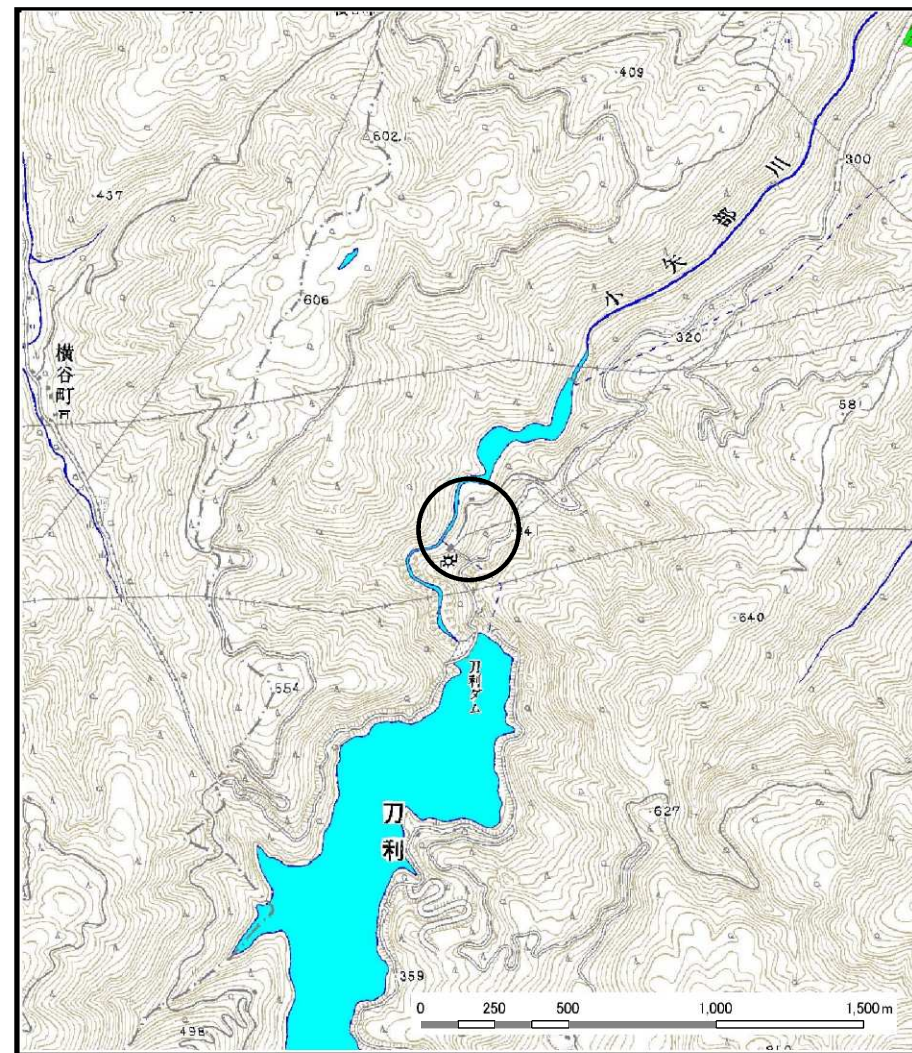


# 土砂災害警戒区域等の指定の公示に係る図書（その1）



(1/200,000)



(1/25,000)

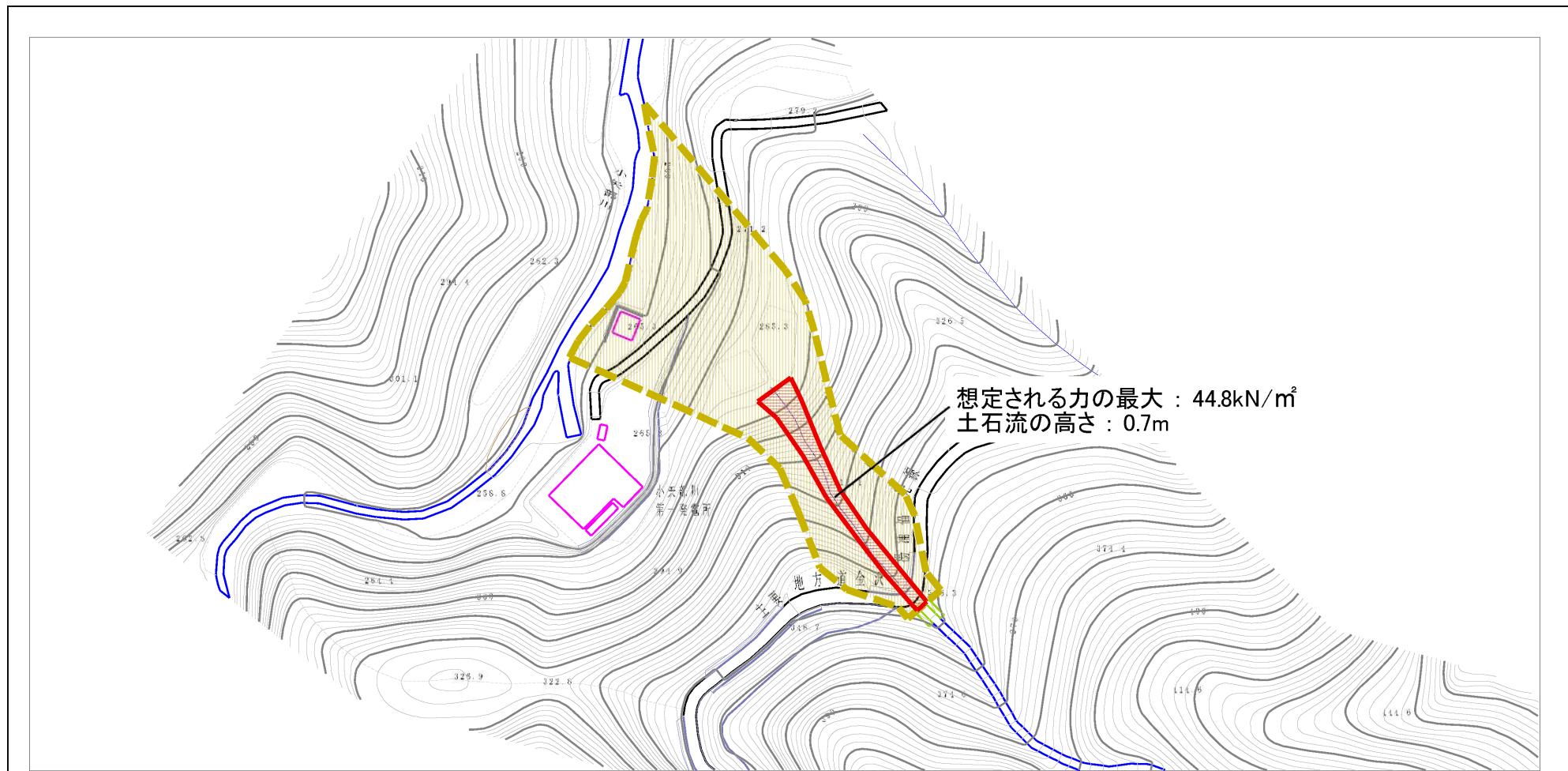
様式-1(土)  
土砂災害警戒区域・土砂災害特別警戒区域 位置図

自然現象の種類	土石流
溪流番号	388
溪流名	刀利谷
所在地	富山県南砺市刀利

この地図は、国土地理院長の承認を得て、同院発行の数値地図200000（地図画像）及び数値地図25000（数値地図）を複製したものである。（承認番号 平20業復 第802号）



# 土砂災害警戒区域等の指定の公示に係る図書（その2）



<b>様式-2(土)</b> 土砂災害警戒区域・土砂災害特別警戒区域 区域図	土砂災害防止法施行令第二条の基準に該当する区域 (土砂災害警戒区域)		N  縮尺 1:2,500	自然現象 の種類	土石流	溪流番号 388
	土砂災害防止法施行令第三条の基準に該当する区域 (土砂災害特別警戒区域)			告示番号		溪流名 刀利谷
	土砂の高さが1mを超える場合、土石等の移動による力が50kN/mを超える区域			告示年月日		所在地 富山県南砺市刀利
	土砂の高さが1mを超える場合、土石等の移動による力が50kN/mを超えない区域					
	その他の区域					