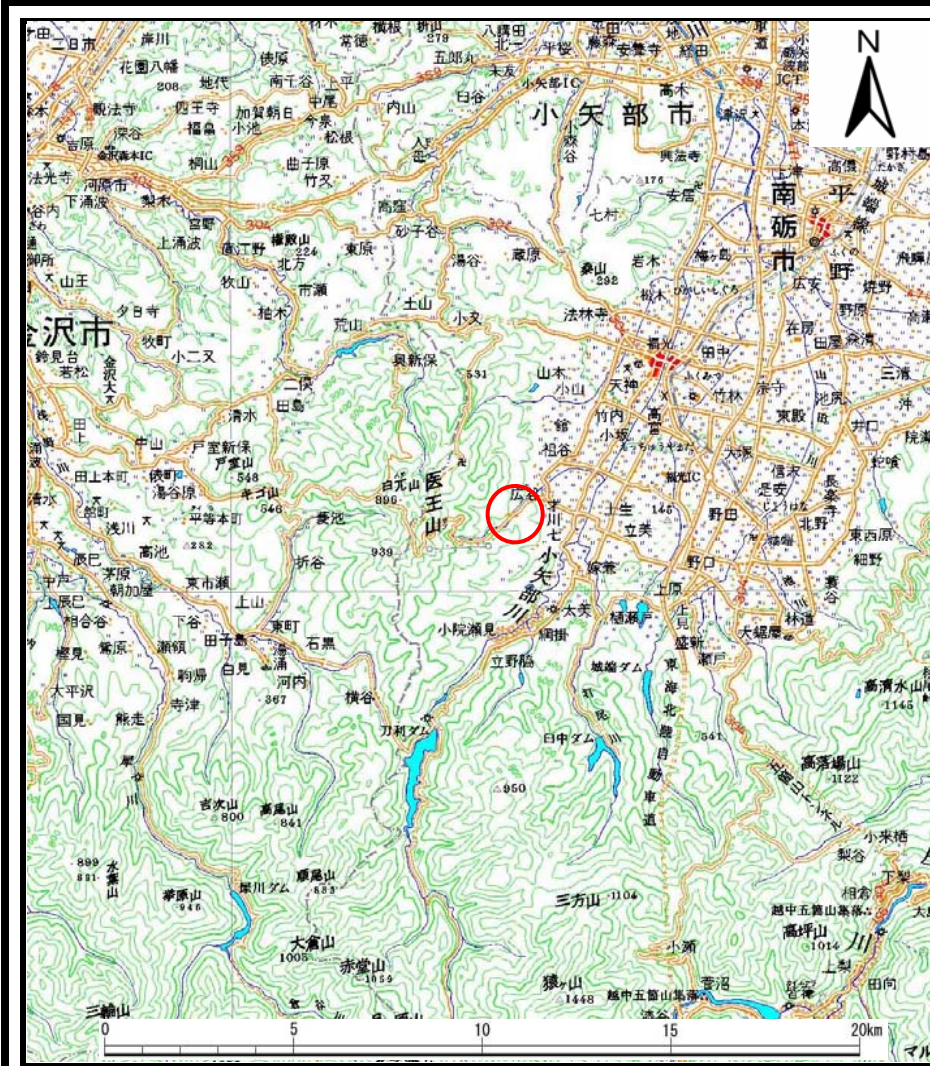
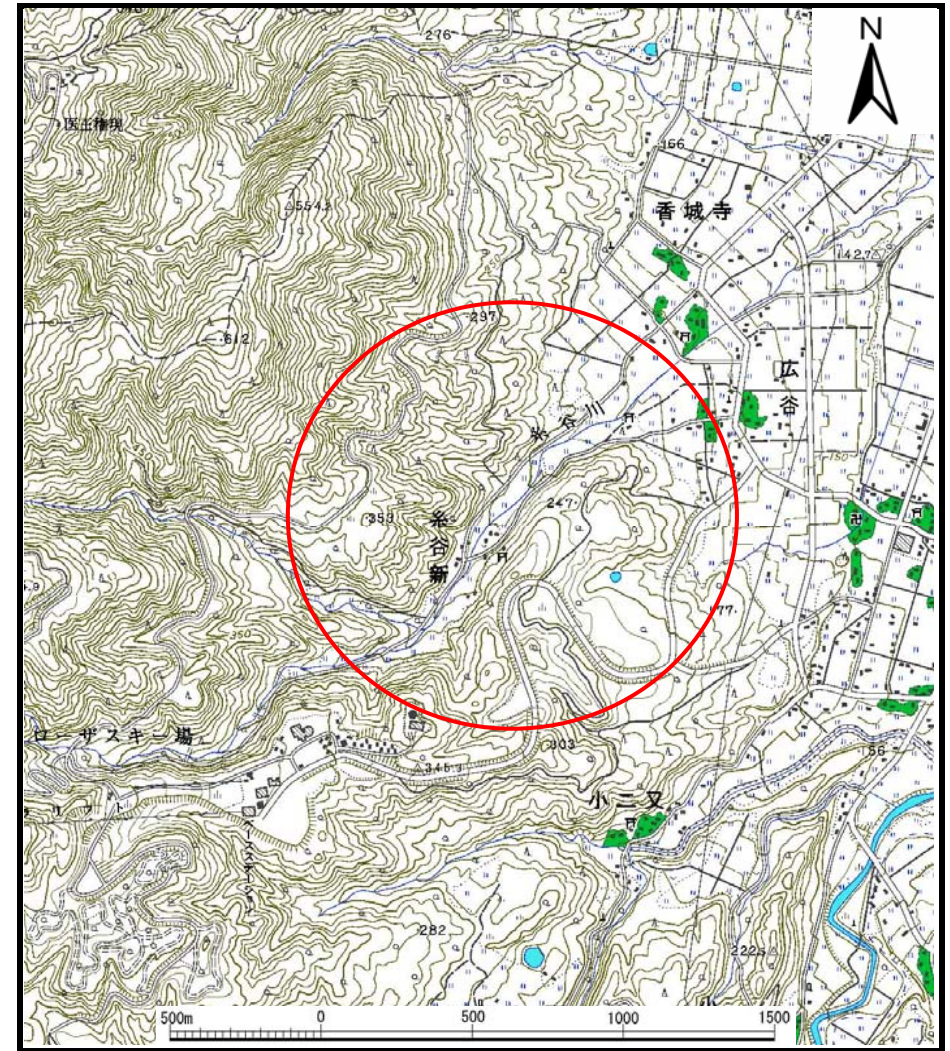


土砂災害警戒区域等の指定の公示に係る図書（その1）



(1/200,000)

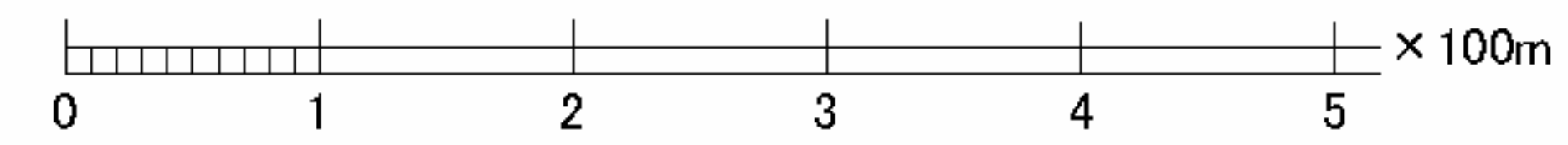
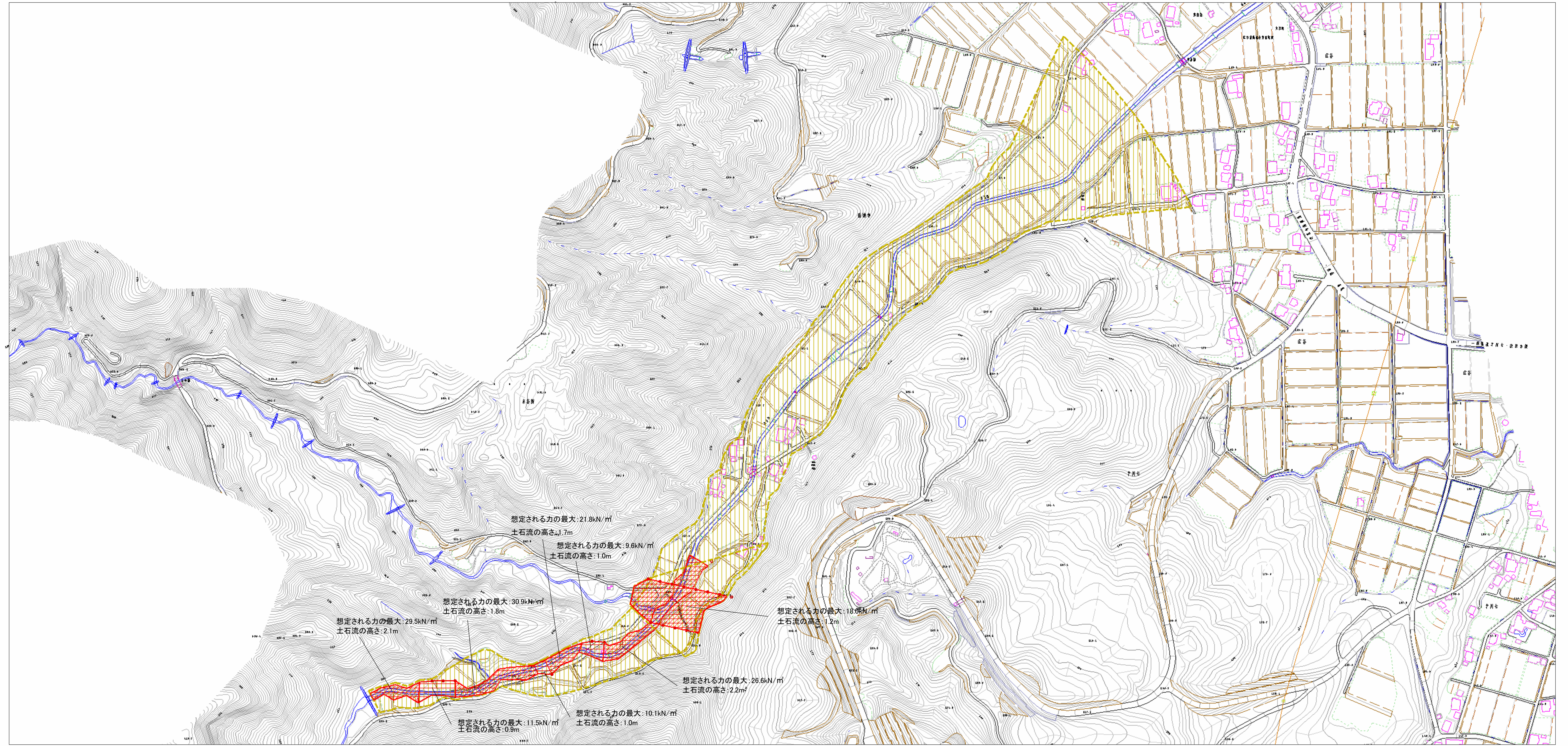


(1/25,000)

様式-1 (土)
土砂災害警戒区域・土砂災害特別警戒区域 位置図

自然現象の種類	土石流
溪流番号	395
溪流名	糸谷川
所在地	富山県南砺市糸谷新、香城寺、広谷

この地図は、国土地理院長の承認を得て、同院発行の数値地図20000（地図画像）及び数値地図25000（地図画像）を複製したものである。（承認番号 平21業複、第346号）



土砂災害警戒区域・土砂災害特別警戒区域	図例	図例	図例	図例	図例
警戒区域	特別警戒区域	河川	道路	建物	等高線
告示番号	告示年月日	深流番号	深流名	所在地	備考
		395		富山県津軽郡津軽町	