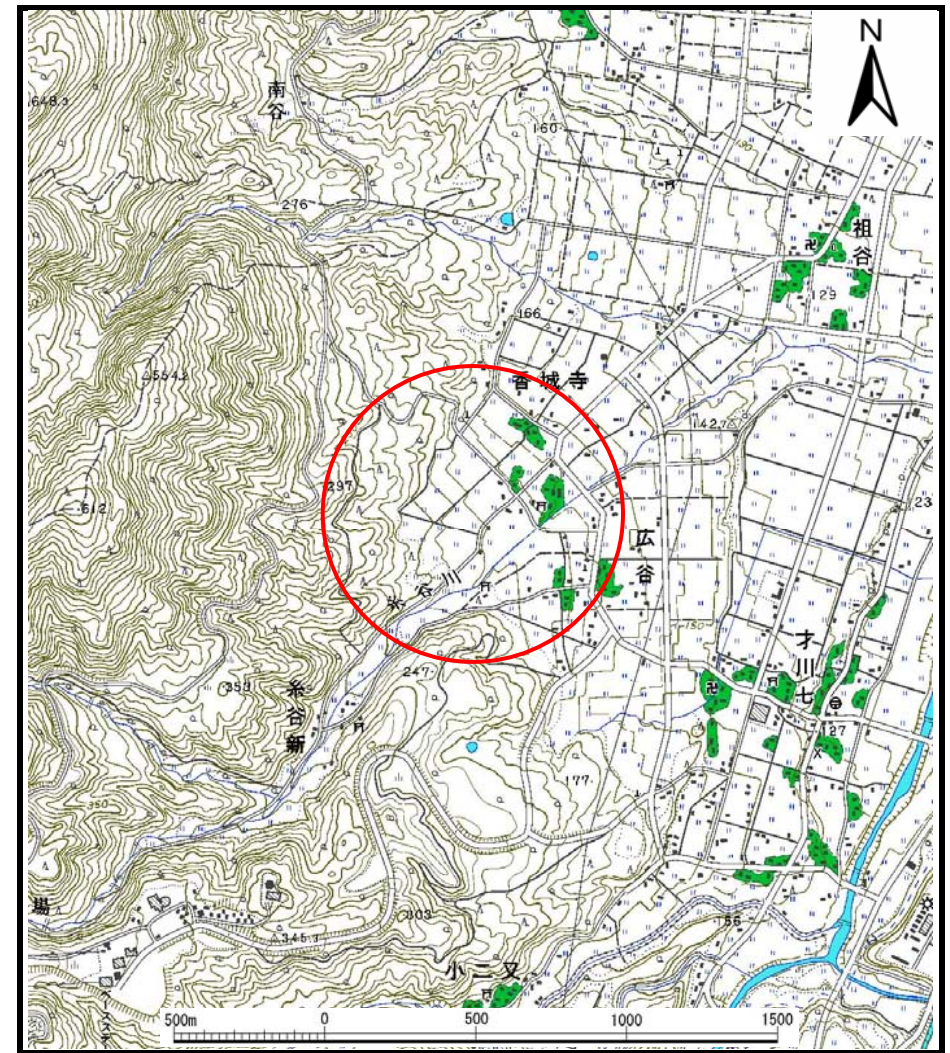


土砂災害警戒区域等の指定の公示に係る図書（その1）



(1/200,000)

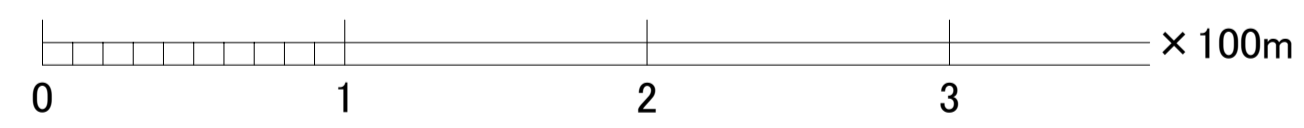
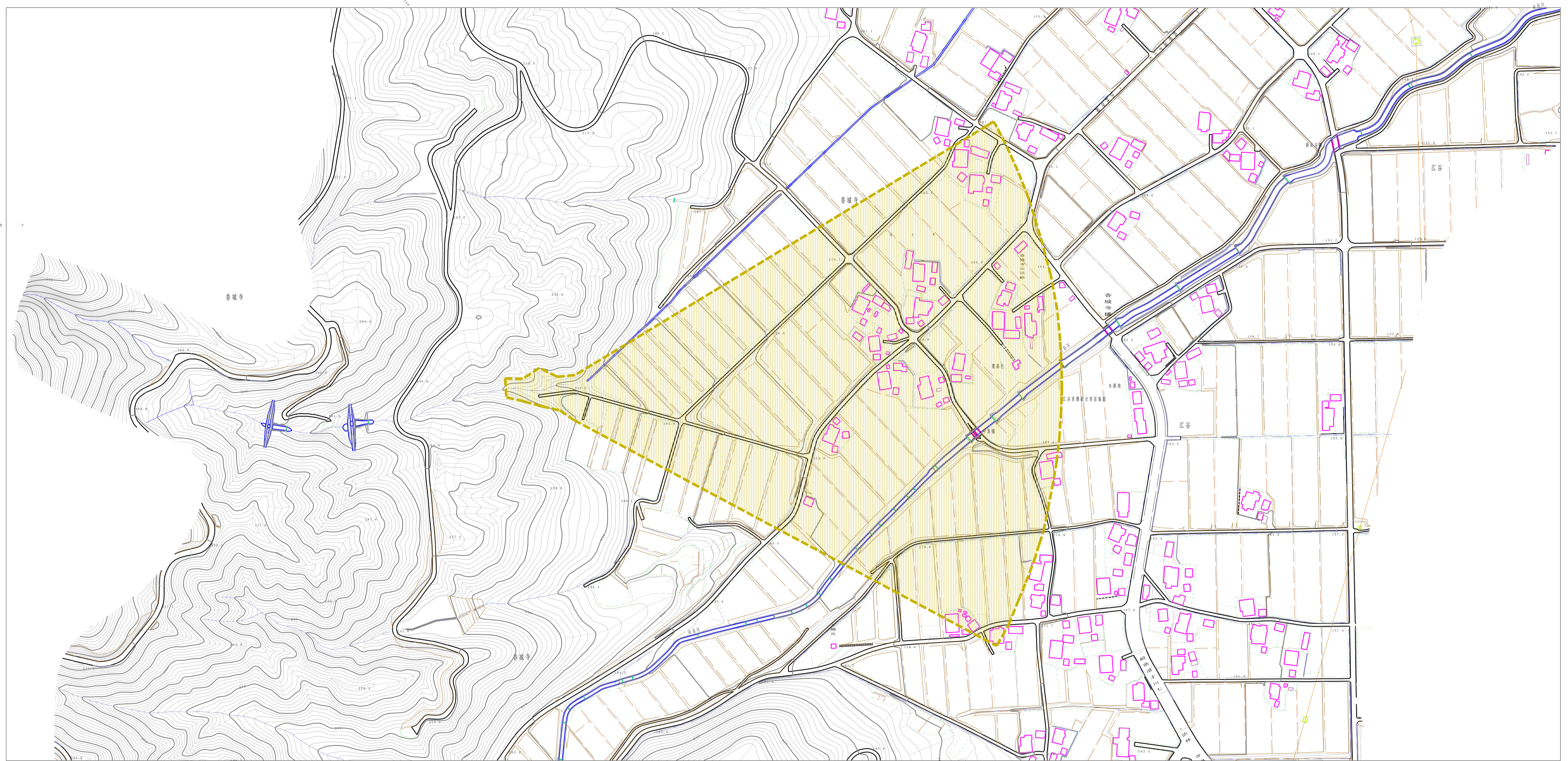


(1/25,000)

様式-1 (土)
土砂災害警戒区域・土砂災害特別警戒区域 位置図

自然現象の種類	土石流
溪流番号	396
溪流名	吉原谷
所在地	富山県南砺市香城寺、広谷

この地図は、国土地理院長の承認を得て、同院発行の数値地図20000（地図画像）及び数値地図25000（地図画像）を複製したものである。（承認番号 平21業複、第346号）



土砂災害警戒区域・土砂災害特別警戒区域 区域図	土砂災害警戒区域等指定図の作成に当たっては、国土院の提供したデータに基づき作成されたものと見做す。			自然現象の種類	土石流	渓流番号	396
	告示番号				渓流名	吉原谷	
	告示年月日				所在地	富山県南砺市香城寺 広谷	
縮尺		1:2,500					