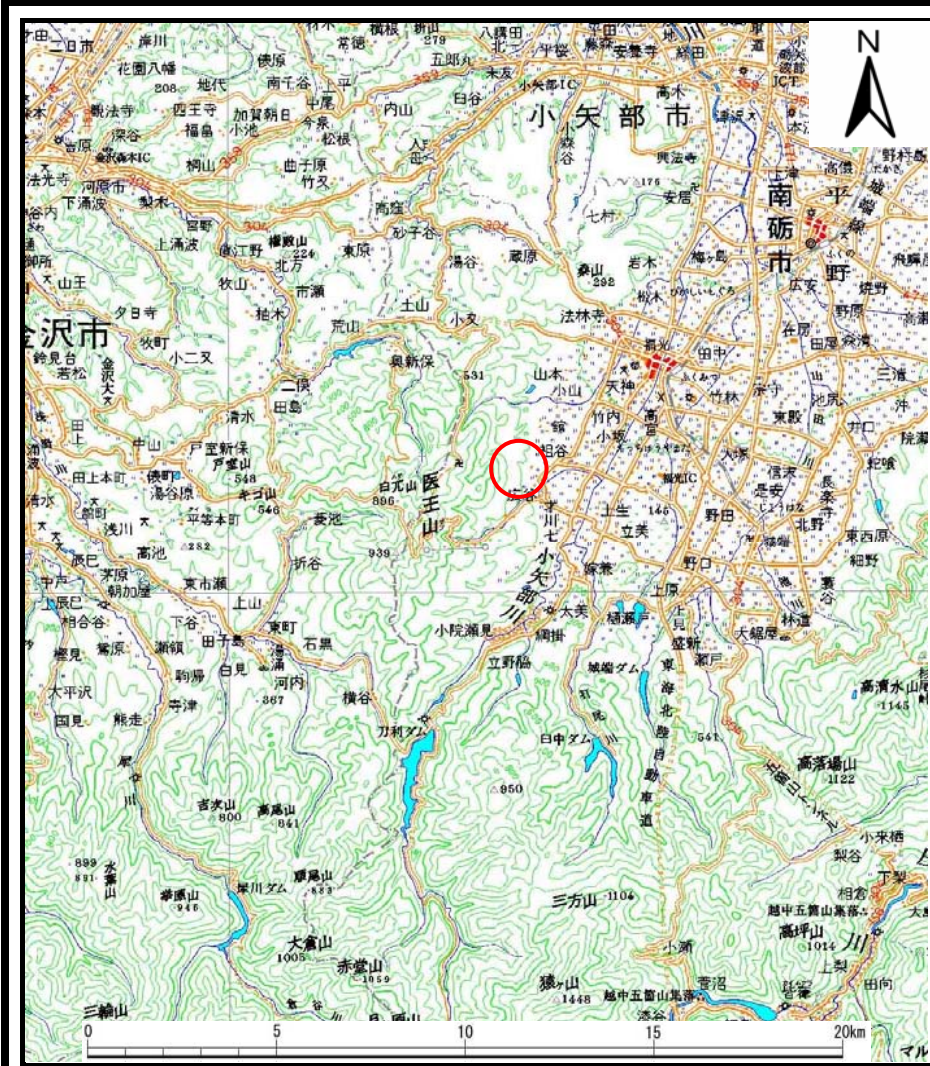
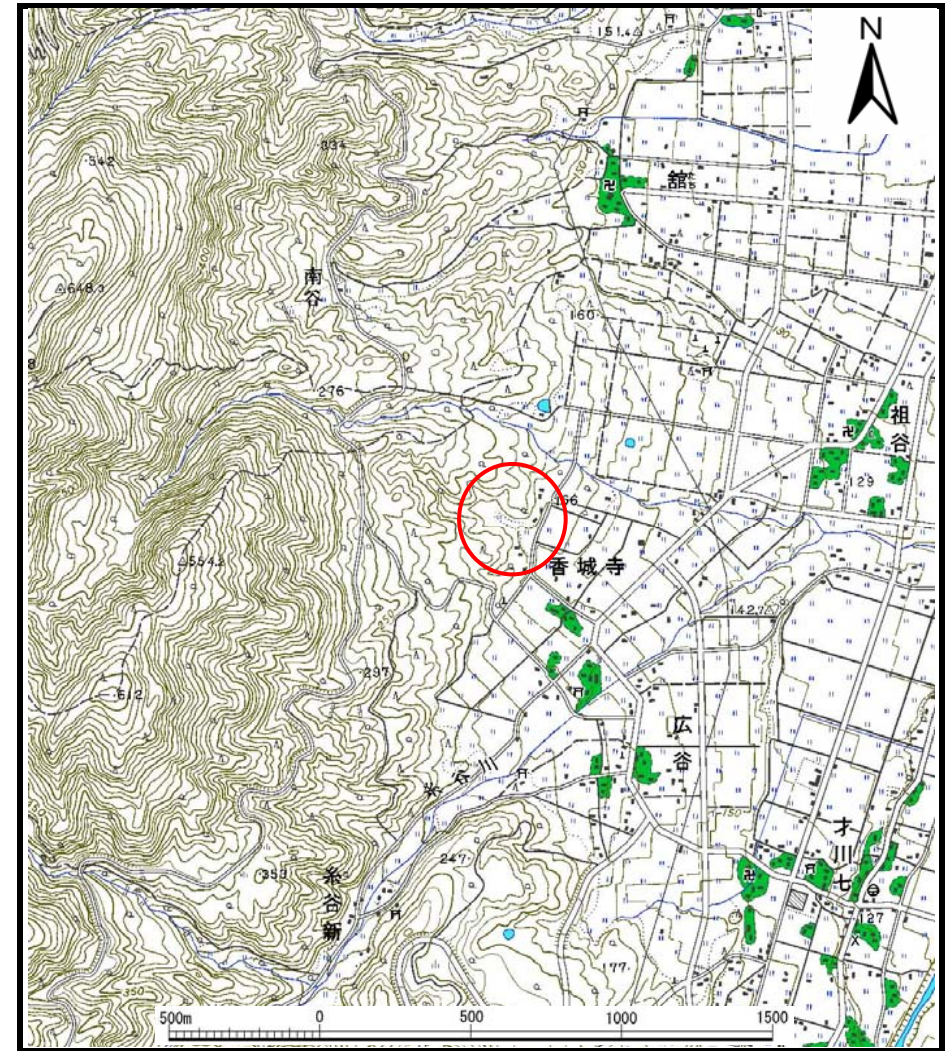


土砂災害警戒区域等の指定の公示に係る図書（その1）



(1/200,000)



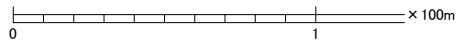
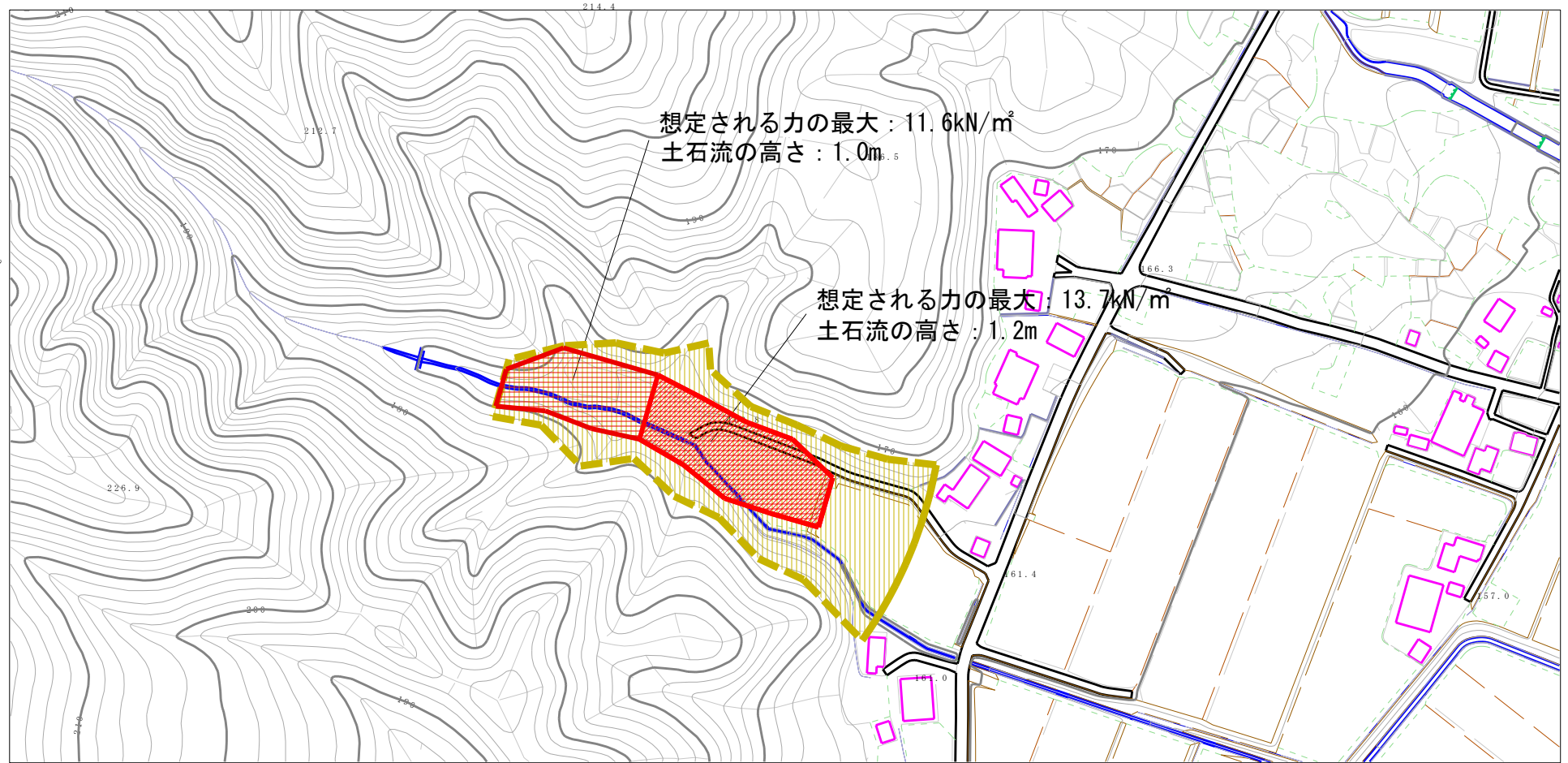
(1/25,000)

様式-1 (土)
土砂災害警戒区域・土砂災害特別警戒区域 位置図

自然現象の種類	土石流
溪流番号	398
溪流名	香城寺(2)
所在地	富山県南砺市香城寺

この地図は、国土地理院長の承認を得て、同院発行の数値地図200000（地図画像）及び数値地図25000（地図画像）を複製したものである。（承認番号 平21業複、第346号）

土砂災害警戒区域等指定図（その2）



土砂災害警戒区域・土砂災害特別警戒区域
区域図

土砂災害防止法施行令第二条の基準に該当する区域 (土砂災害警戒区域)	
土砂災害防止法施行令第三条の基準に該当する区域 (土砂災害特別警戒区域)	
その他の区域	

N
縮尺
1:2,500

自然現象の種類	土石流	溪流番号	398
告示番号		溪流名	香城寺(2)
告示年月日		所在地	富山県南砺市香城寺