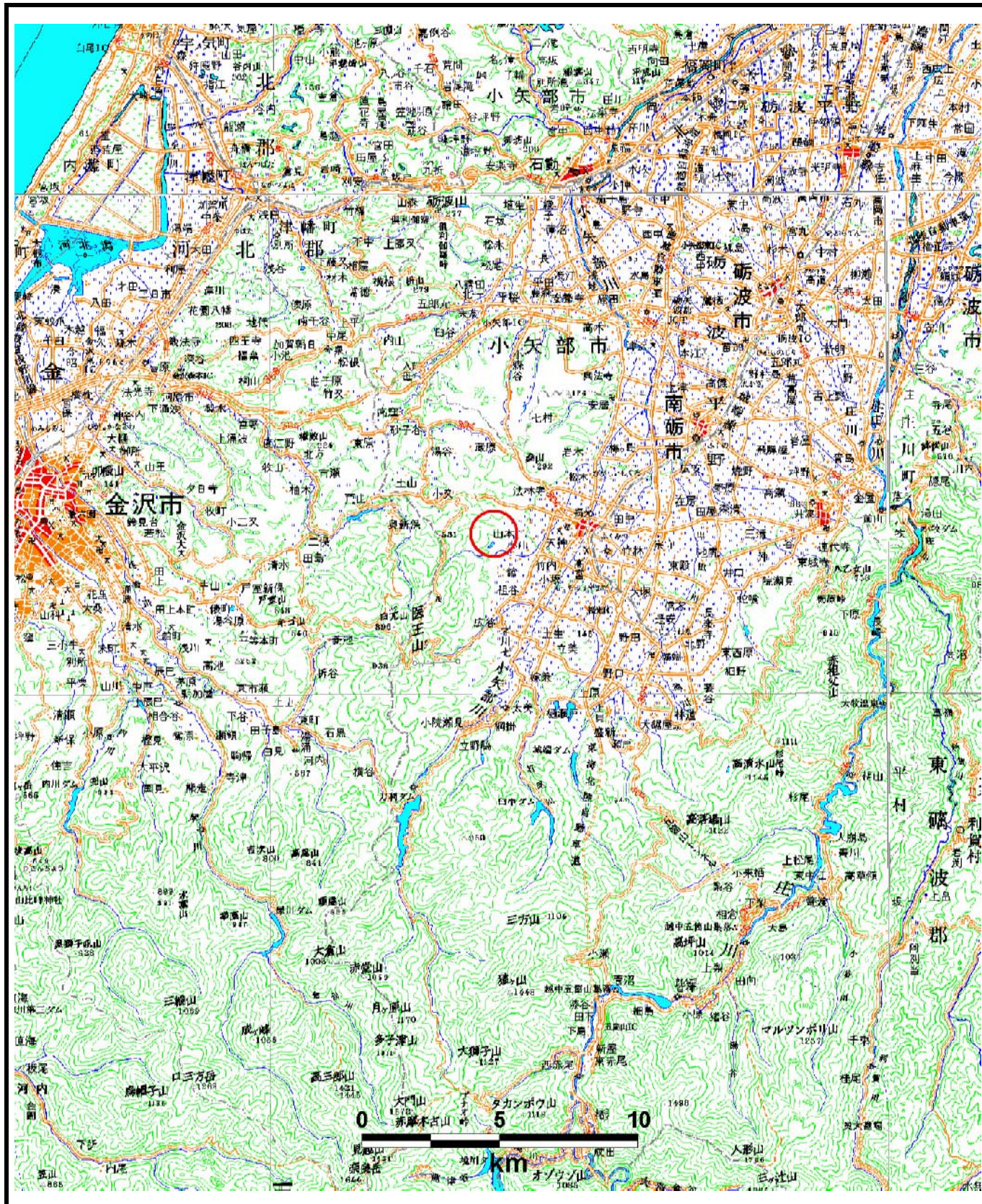
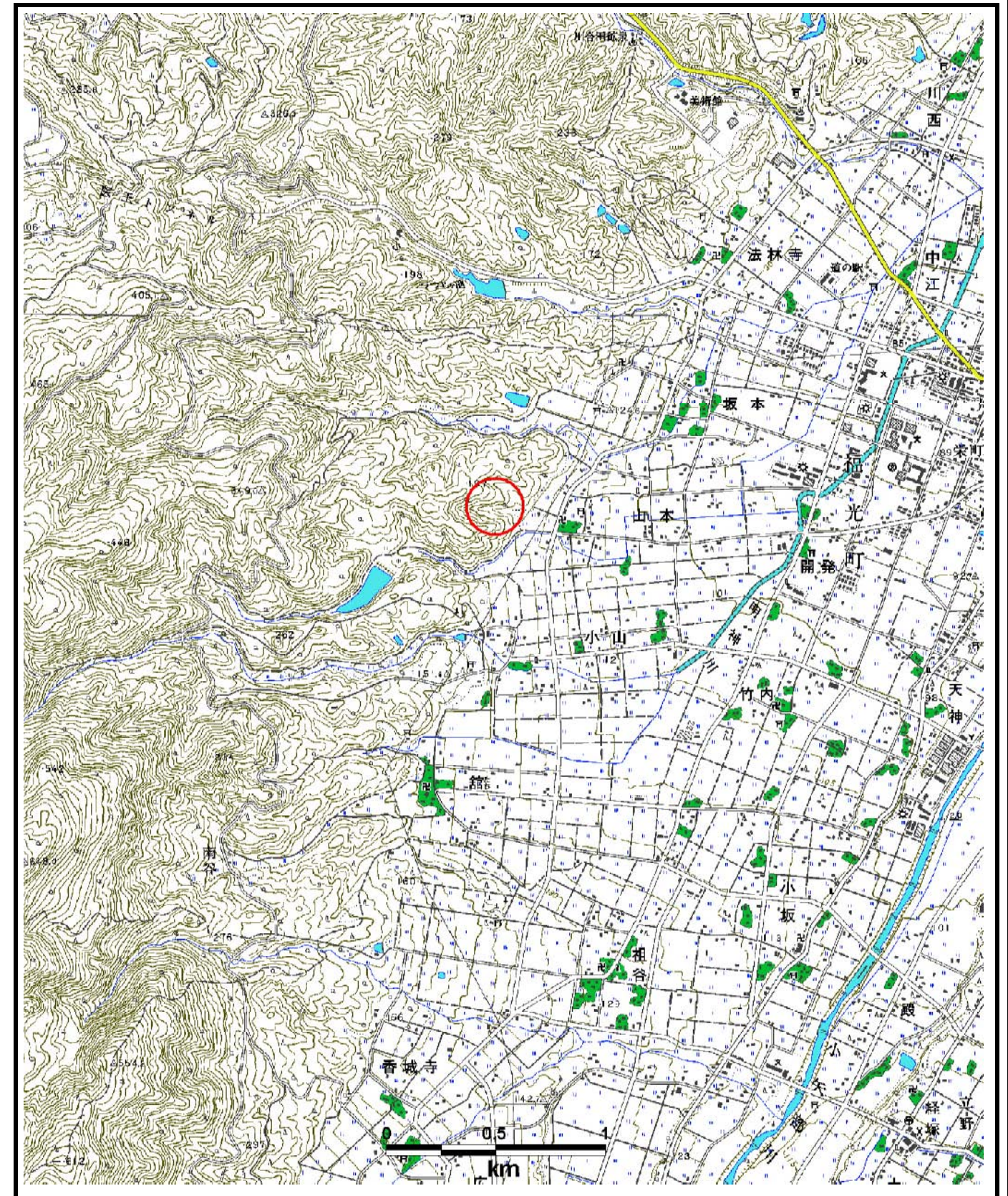


土砂災害警戒区域等の指定の公示に係る図書



(1/200,000)



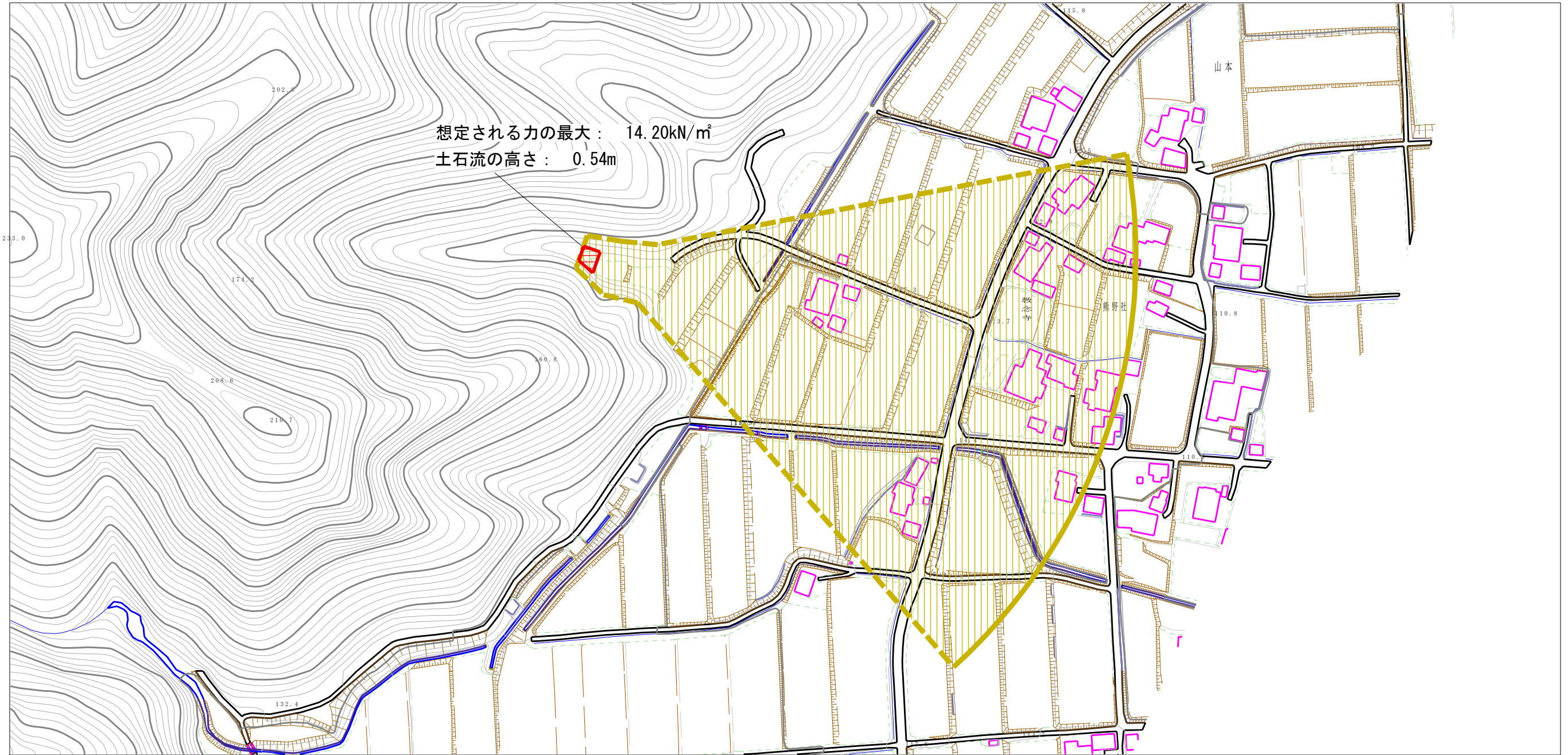
(1/25,000)

様式-1(土)
土砂災害警戒区域・土砂災害特別警戒区域 位置図

自然現象の種類	土石流
溪流番号	404
溪流名	ウスガ谷
所在地	富山県南砺市山本

この地図は、国土地理院長の承認を得て、同院発行の20万分の1・2万5千分の1の地形図を複製したものである。(認証番号 平19総複 第732号)

土砂災害警戒区域等の指定の公示に係る図書



様式-2(土)

土砂災害警戒区域・土砂災害特別警戒区域
区域図

土砂災害防止法施行令第二条の基準に該当する区域

土石流の高さが1mを超える場合、土石等の移動による力が50kN/m²を超える区域

土石流の高さが1mを超える場合、土石等の移動による力が50kN/m²を超えない区域

その他の区域



縮尺
1:2,500

自然現象の種類

告示番号

告示年月日

土石流

溪流番号

溪流名

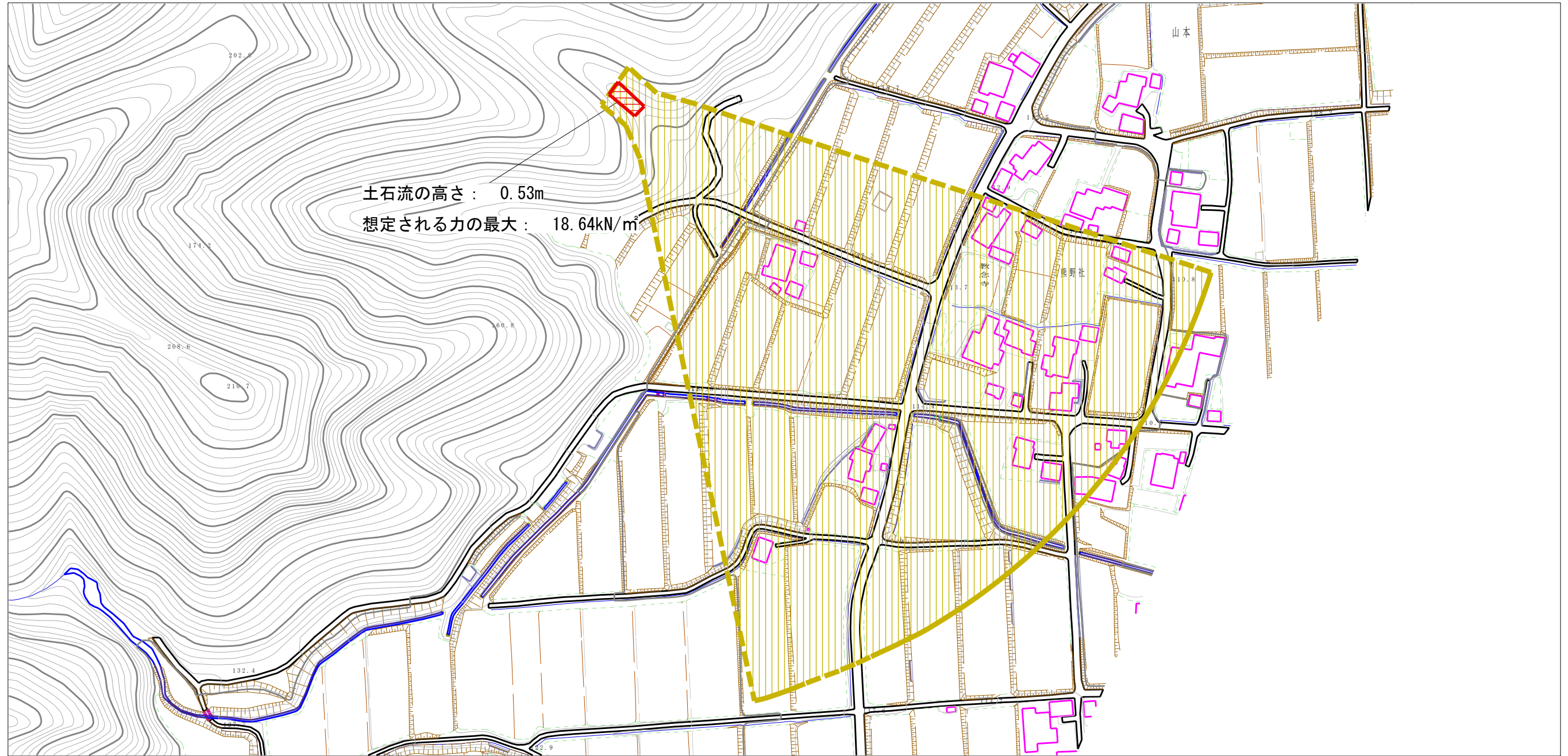
所在地

404-1

ウスガ谷

富山県南砺市山本

土砂災害警戒区域等の指定の公示に係る図書



0 1 × 100m

様式-2(土)

土砂災害警戒区域・土砂災害特別警戒区域
 区域図

土砂災害防止法施行令第二条の基準に該当する区域



自然現象
 の種類

土石流

溪流番号

404-2

土石流の高さが1mを超える場合、土石等の
 移動による力が50kN/m²を超える区域



縮尺

1:2,500

告示番号

溪流名

ウスガ谷

土石流の高さが1mを超える場合、土石等の
 移動による力が50kN/m²を超えない区域



告示年月日

所在地

富山県南砺市山本

その他の区域

