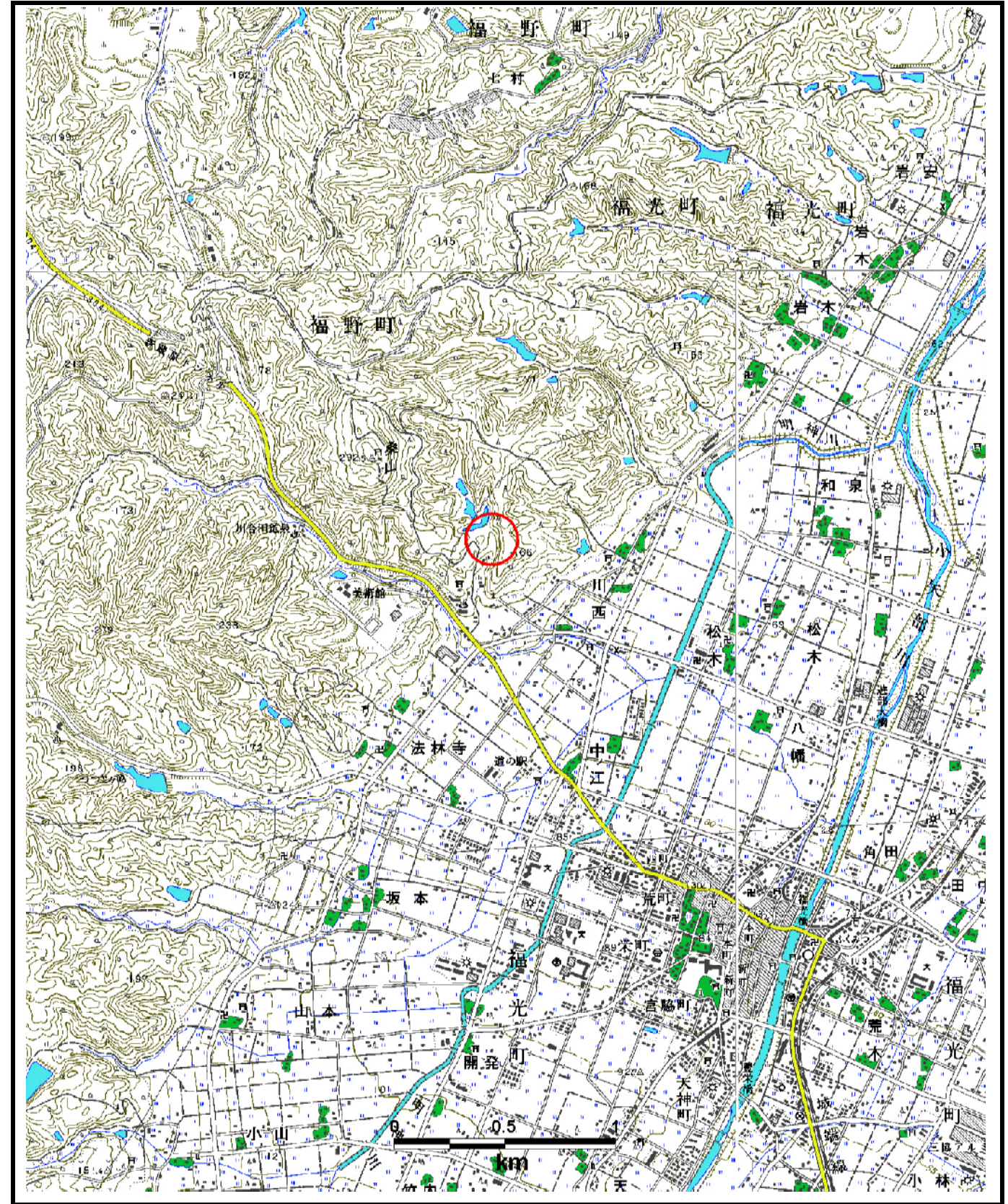
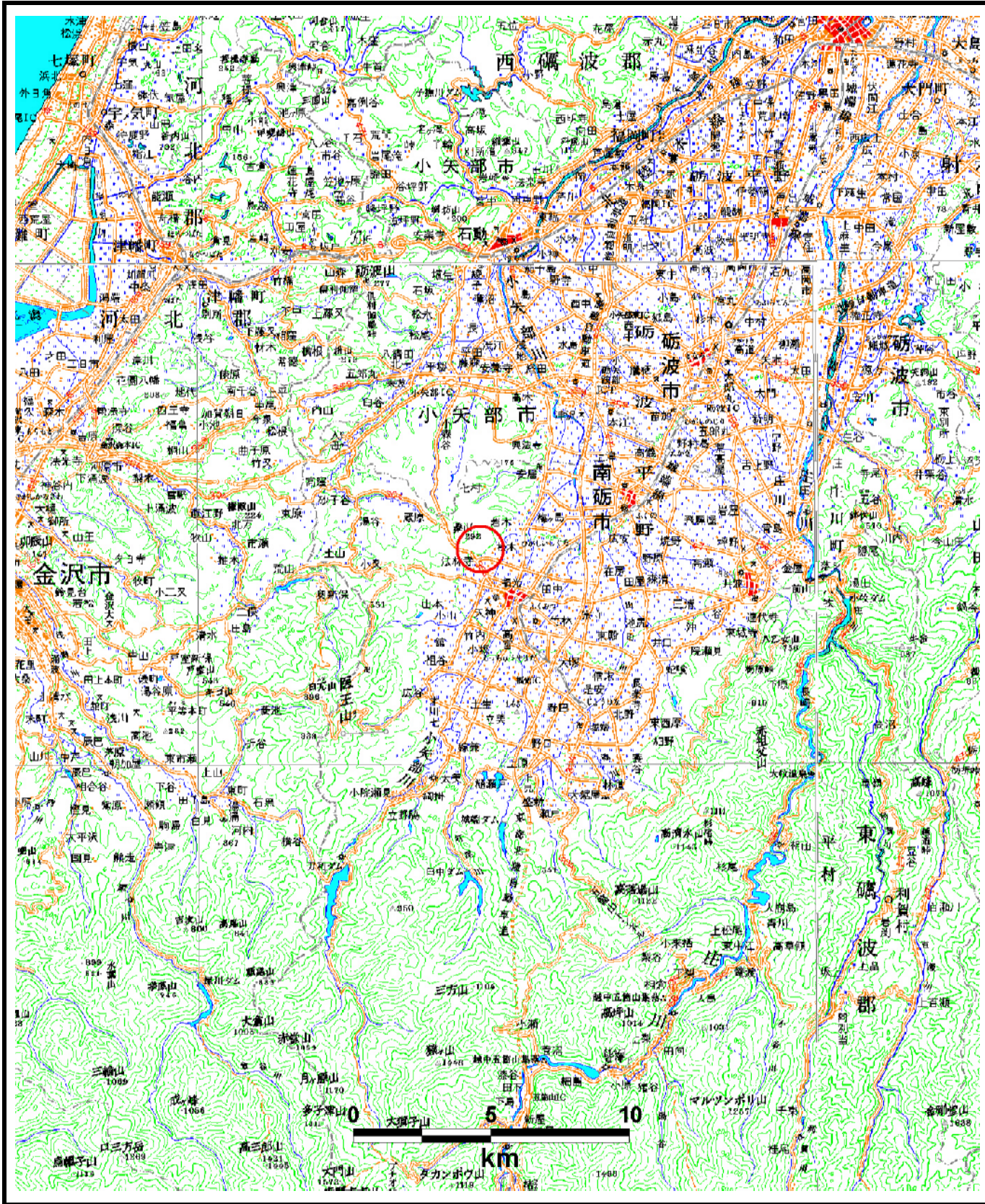


土砂災害警戒区域等の指定の公示に係る図書

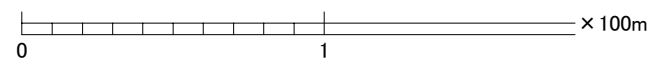
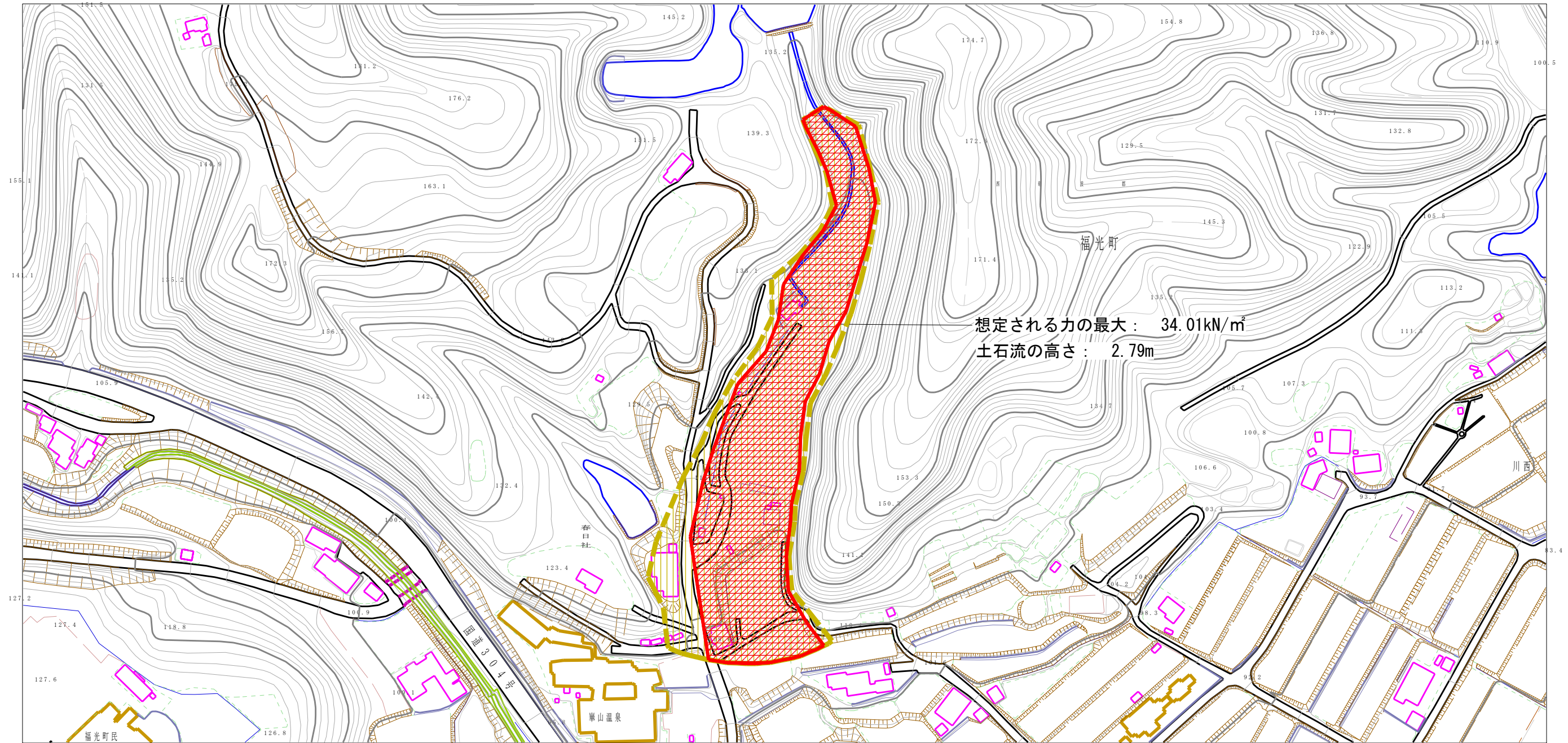


様式-1(土)
土砂災害警戒区域・土砂災害特別警戒区域 位置図

| | |
|---------|----------|
| 自然現象の種類 | 土石流 |
| 渓流番号 | 409 |
| 渓流名 | 人が谷 |
| 所在地 | 富山県南砺市川西 |

この地図は、国土地理院長の承認を得て、同院発行の20万分の1・2万5千分の1の地形図を複製したものである。(認証番号 平19総復 第732号)

土砂災害警戒区域等の指定の公示に係る図書



| | | | | | | |
|---------------------------------------|-------------------------|--|--------------------|-------|-----|----------|
| 様式-2(土) 土砂災害警戒区域・土砂災害特別警戒区域 区域図 | 土砂災害防止法施行令第二条の基準に該当する区域 | | 自然現象 の種類 土石流 | 溪流番号 | 409 | |
| | 土砂災害防止法施行令第三条の基準に該当する区域 | | | 告示番号 | 溪流名 | 人が谷 |
| | その他の区域 | | | 告示年月日 | 所在地 | 富山県南砺市川西 |
| | | | 縮尺 1:2,500 | | | |