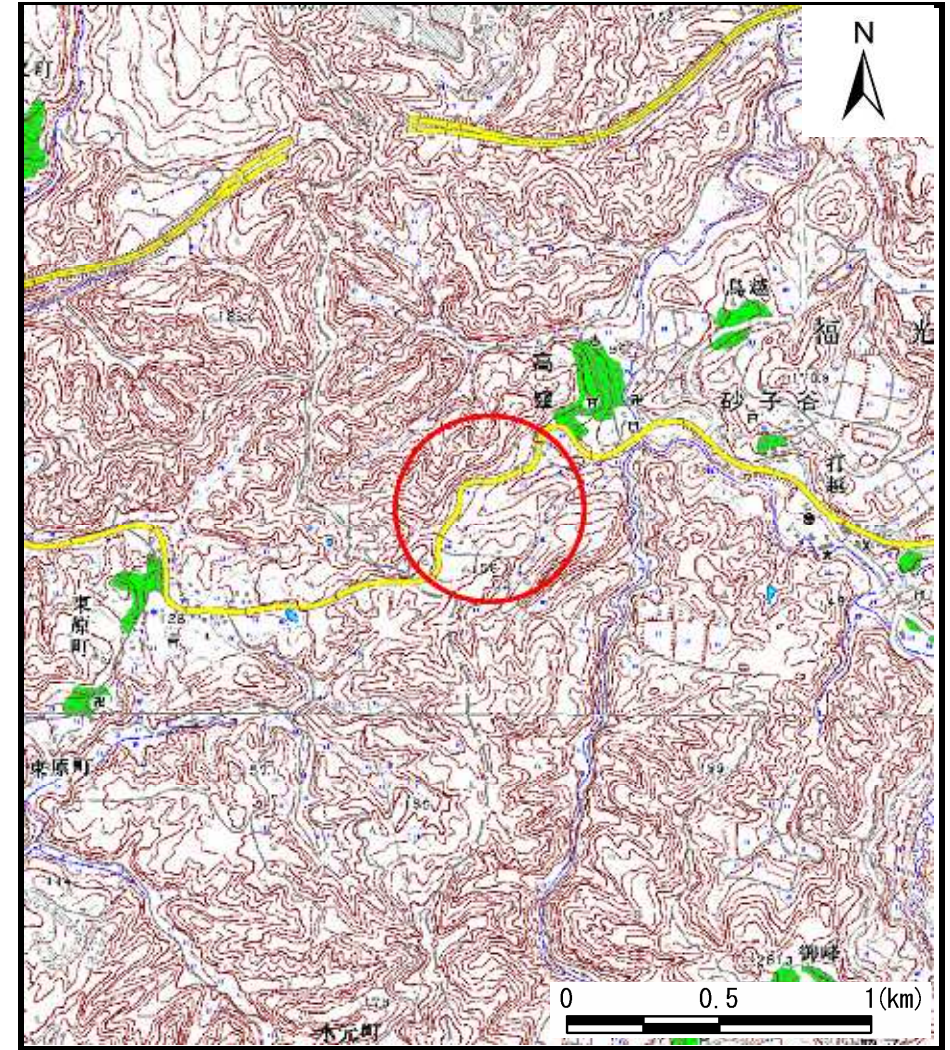


土砂災害警戒区域等の指定の公示に係る図書（その1）



(1/200,000)



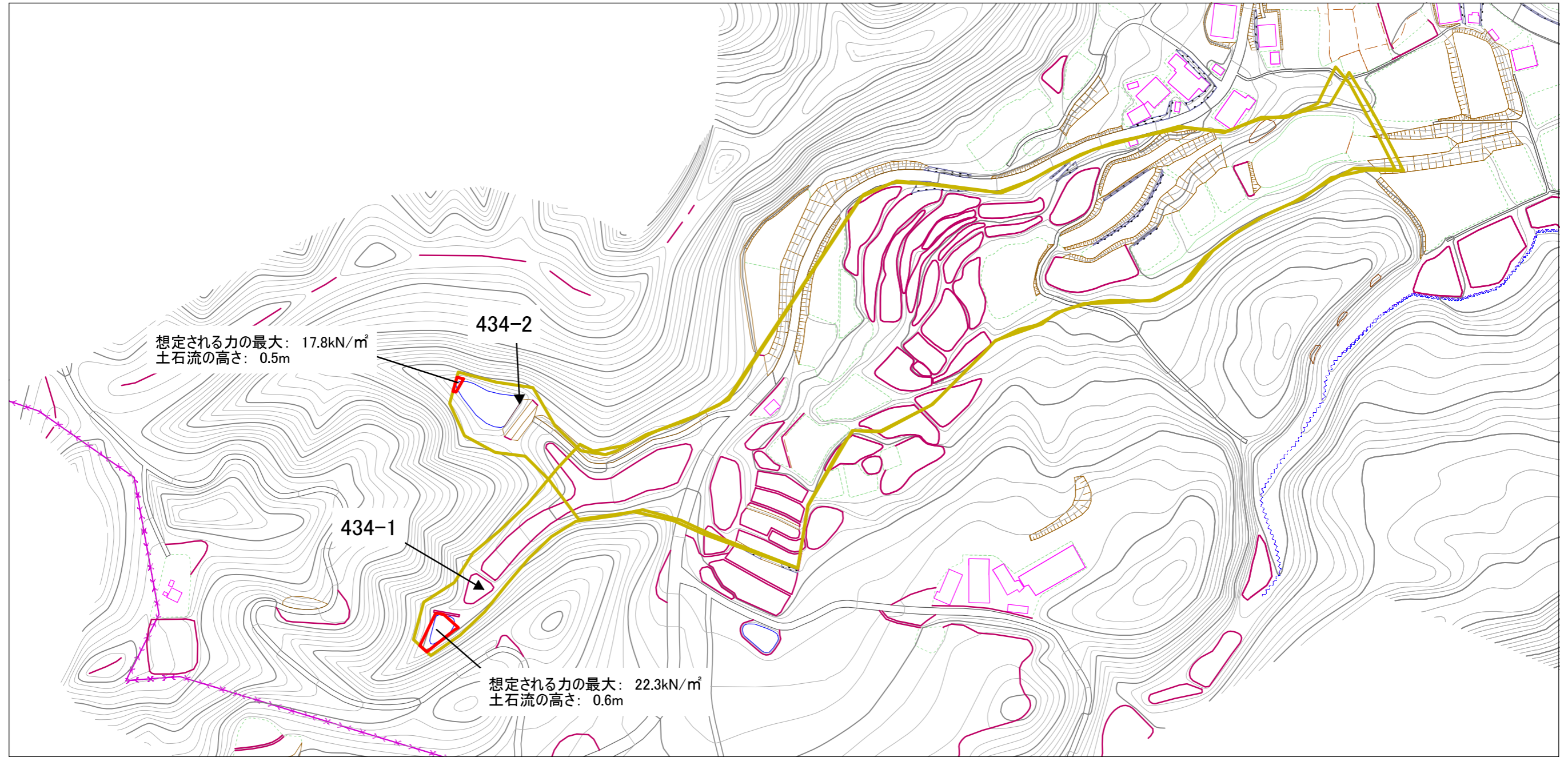
(1/25,000)

様式-1 (土)
土砂災害警戒区域・土砂災害特別警戒区域 位置図

自然現象の種類	土石流
溪流番号	434
溪流名	高窪(1)
所在地	富山県南砺市(旧福光町)高窪

この地図は、国土地理院長の承認を得て、同院発行の20万分の1・2万5千分の1の地形図を複製したものである。(承認番号 平20業複 第420号)

土砂災害警戒区域等の指定の公示に係る図書(その2)



0 1 x 100 m

様式-2(土)
土砂災害警戒区域・土砂災害特別警戒区域
区域図

土砂災害防止法施行令第二条の基準に該当する区域		N 縮尺 1:2,500	自然現象の種類	土石流	溪流番号	434
土砂災害防止法施行令第三条の基準に該当する区域			告示番号		溪流名	高窪(1)
土砂災害防止法施行令第三条の基準に該当する区域			告示年月日		所在地	富山県南砺市(旧福光町)高窪
その他の区域						