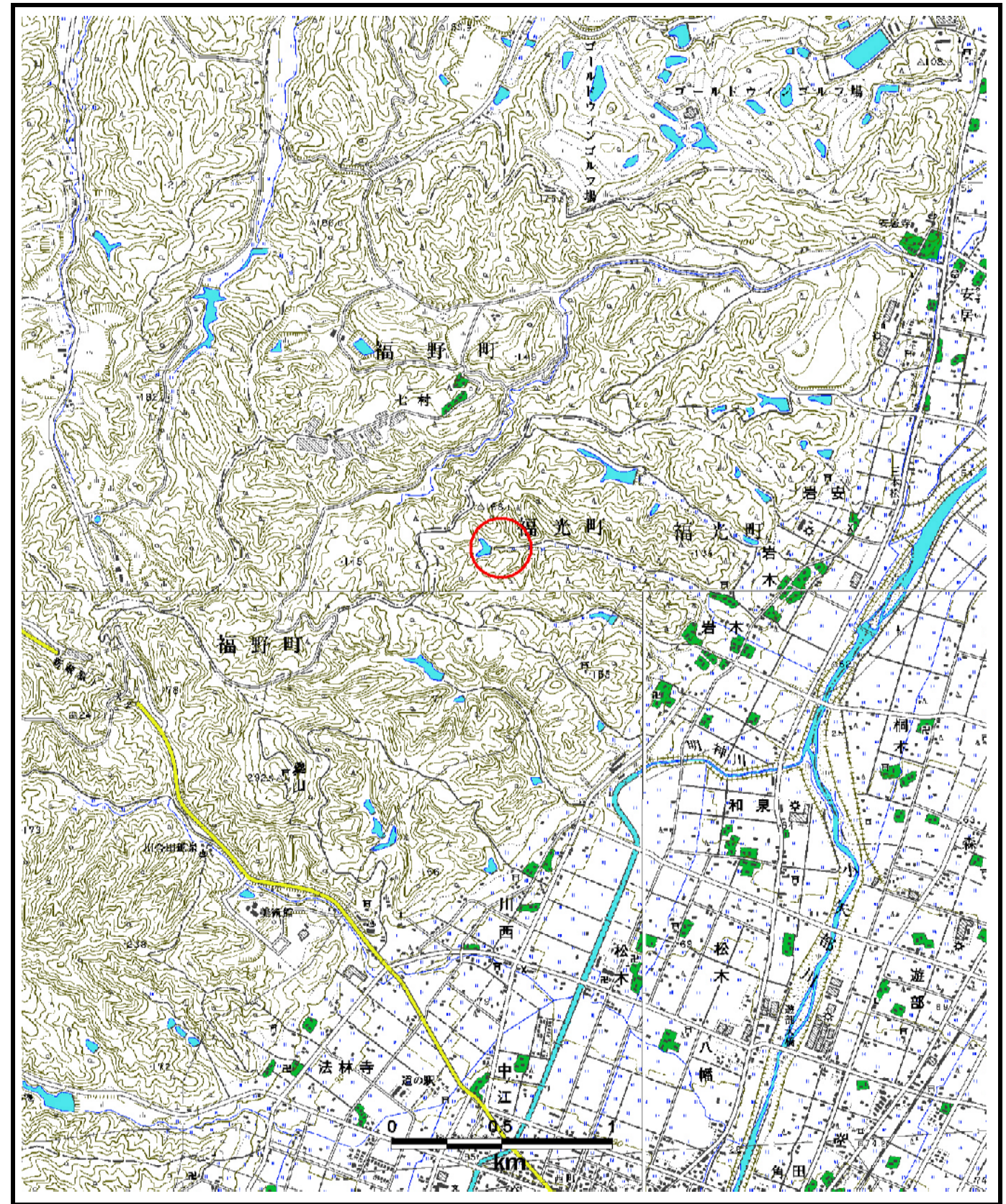
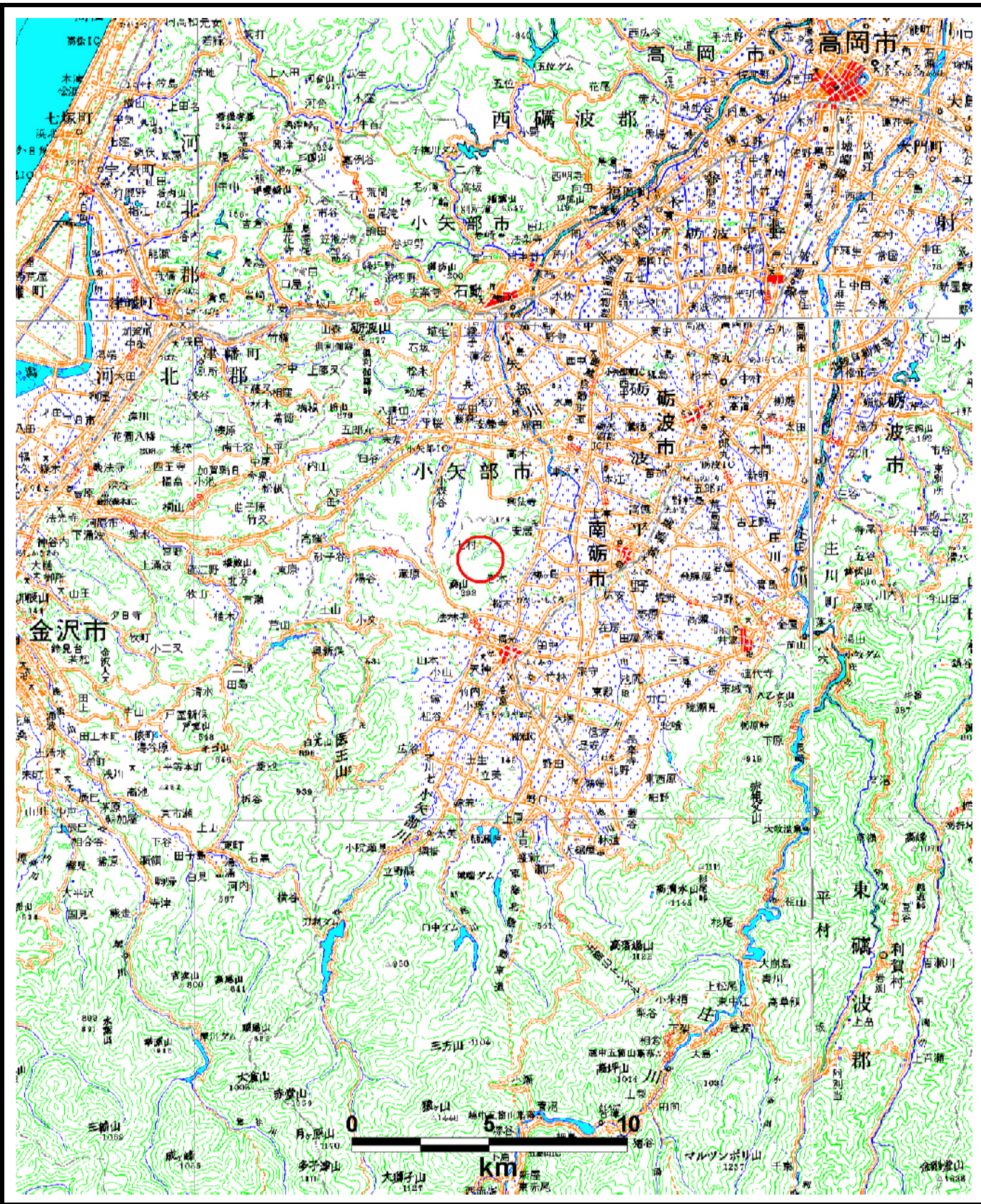


# 土砂災害警戒区域等の指定の公示に係る図書



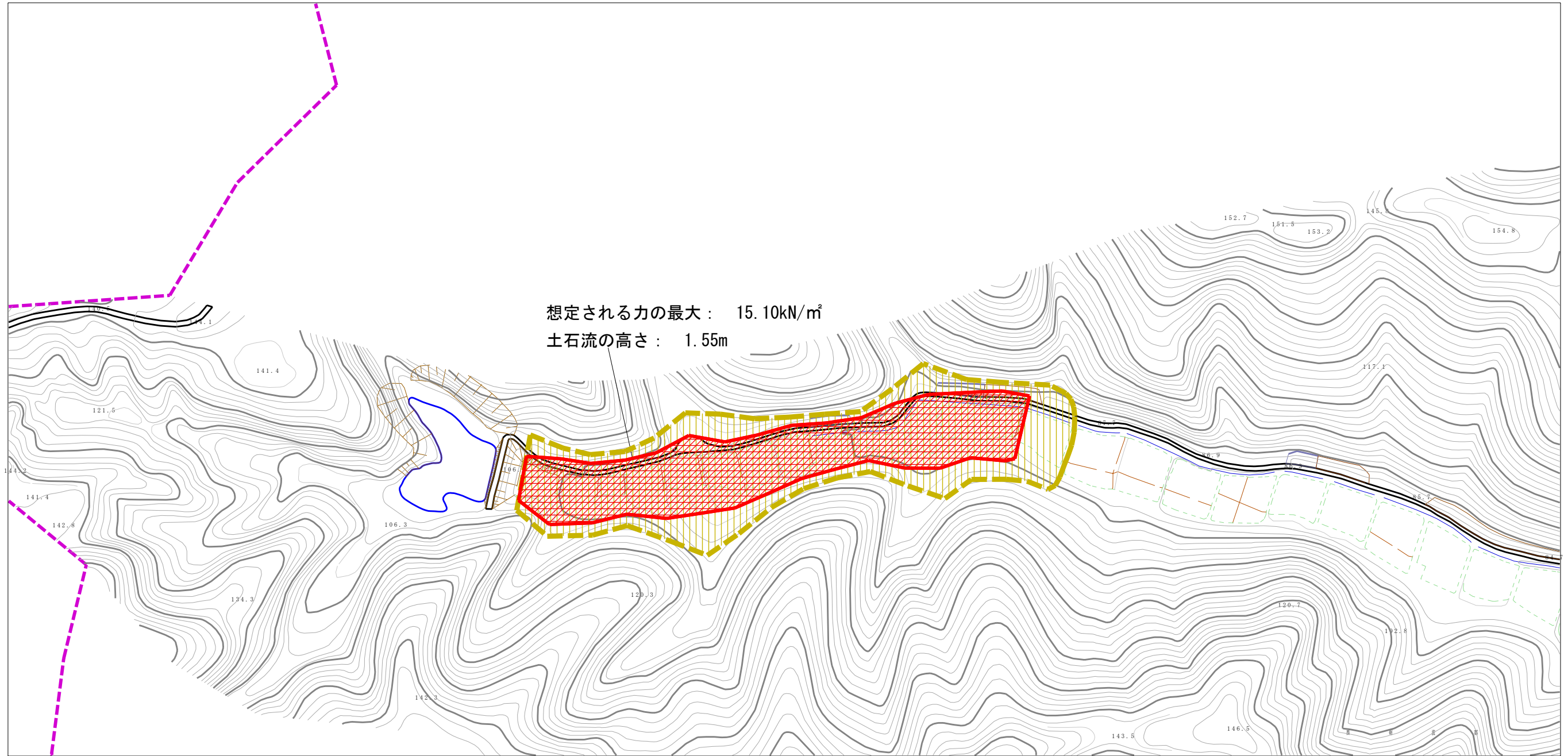
様式-1 (土)  
土砂災害警戒区域・土砂災害特別警戒区域 位置図

自然現象の種類	土石流
溪流番号	J053
溪流名	中宮谷
所在地	富山県南砺市岩木

この地図は、国土地理院長の承認を得て、同院発行の20万分の1・2万5千分の1の地形図を複製したものである。(認証番号 平19総複 第732号)






# 土砂災害警戒区域等の指定の公示に係る図書



想定される力の最大: 15.10kN/m<sup>2</sup>  
土石流の高さ: 1.55m

0 1 × 100m

様式-2(土) 土砂災害警戒区域・土砂災害特別警戒区域 区域図	土砂災害防止法施行令第二条の基準に該当する区域		自然現象 の種類 土石流	溪流番号	J053	
	土砂災害防止法施行令第三条の基準に該当する区域			縮尺 1:2,500	告示番号	中宮谷
	その他の区域				告示年月日	所在地 富山県南砺市岩木