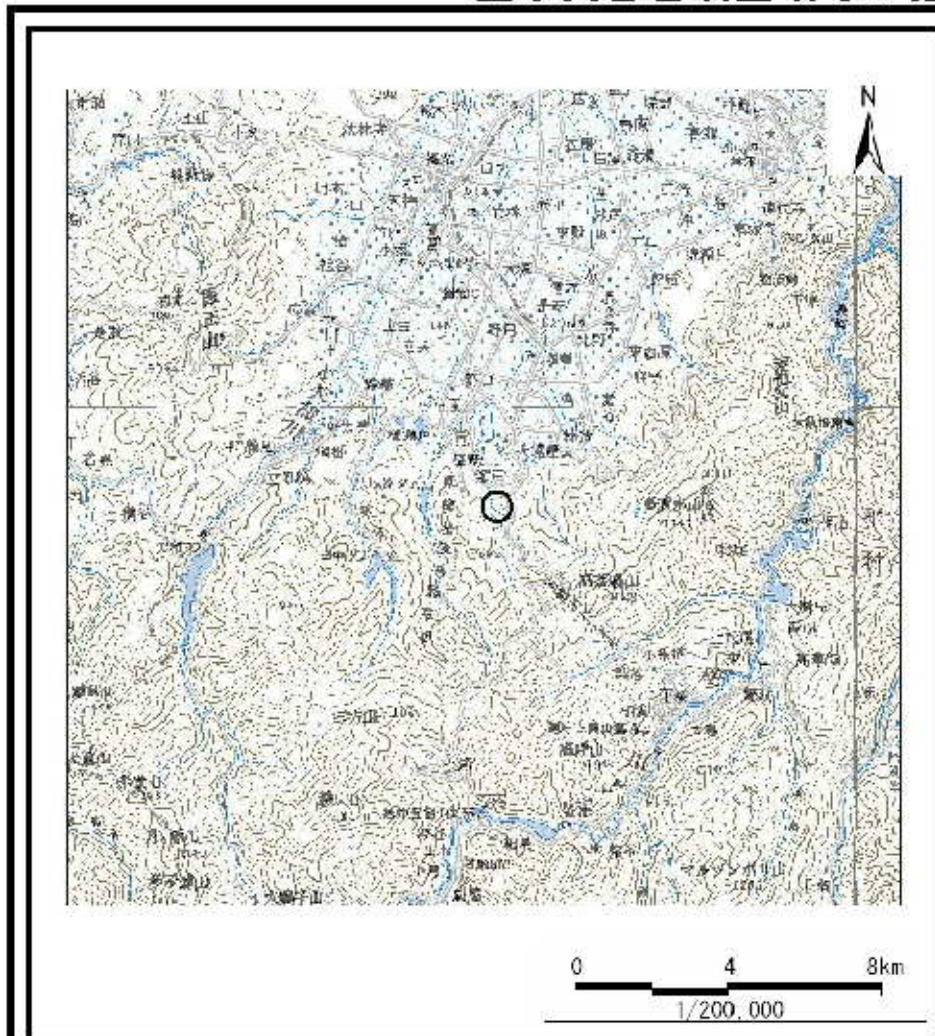
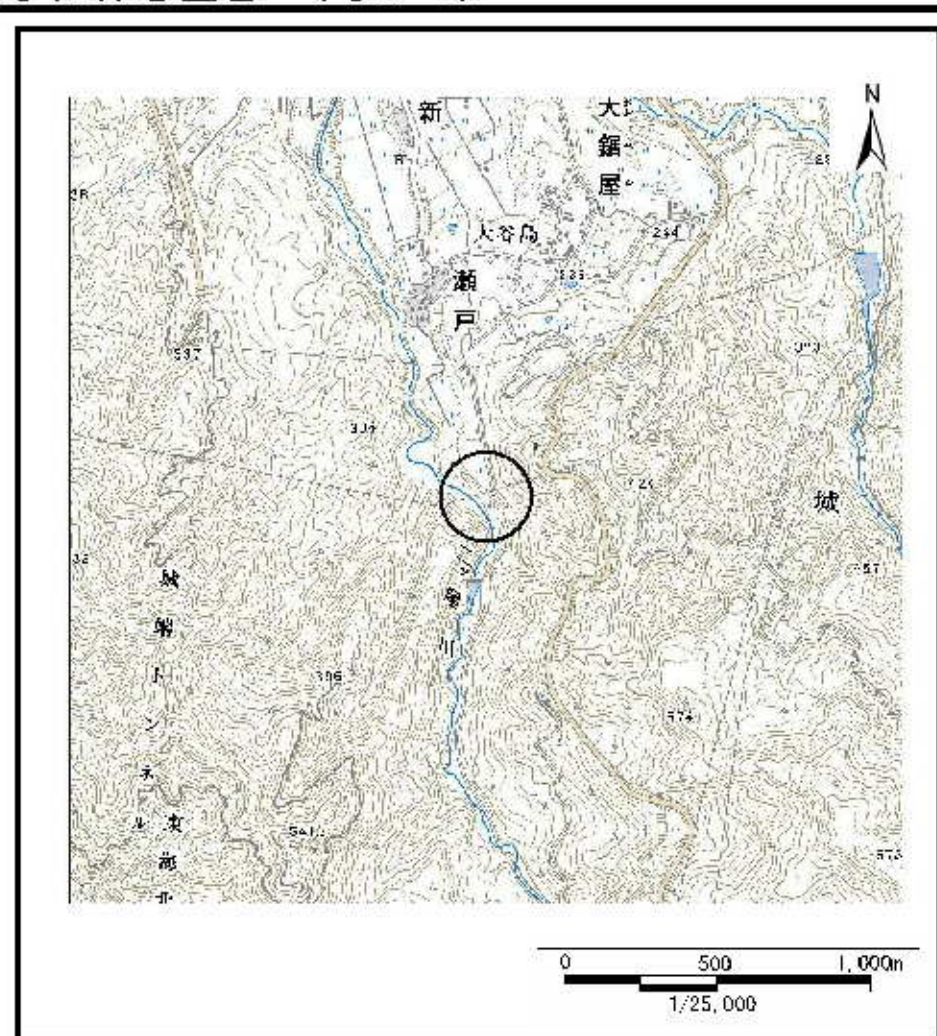


## 土砂災害警戒区域等の指定の公示に係る図書（その1）



(1/200,000)

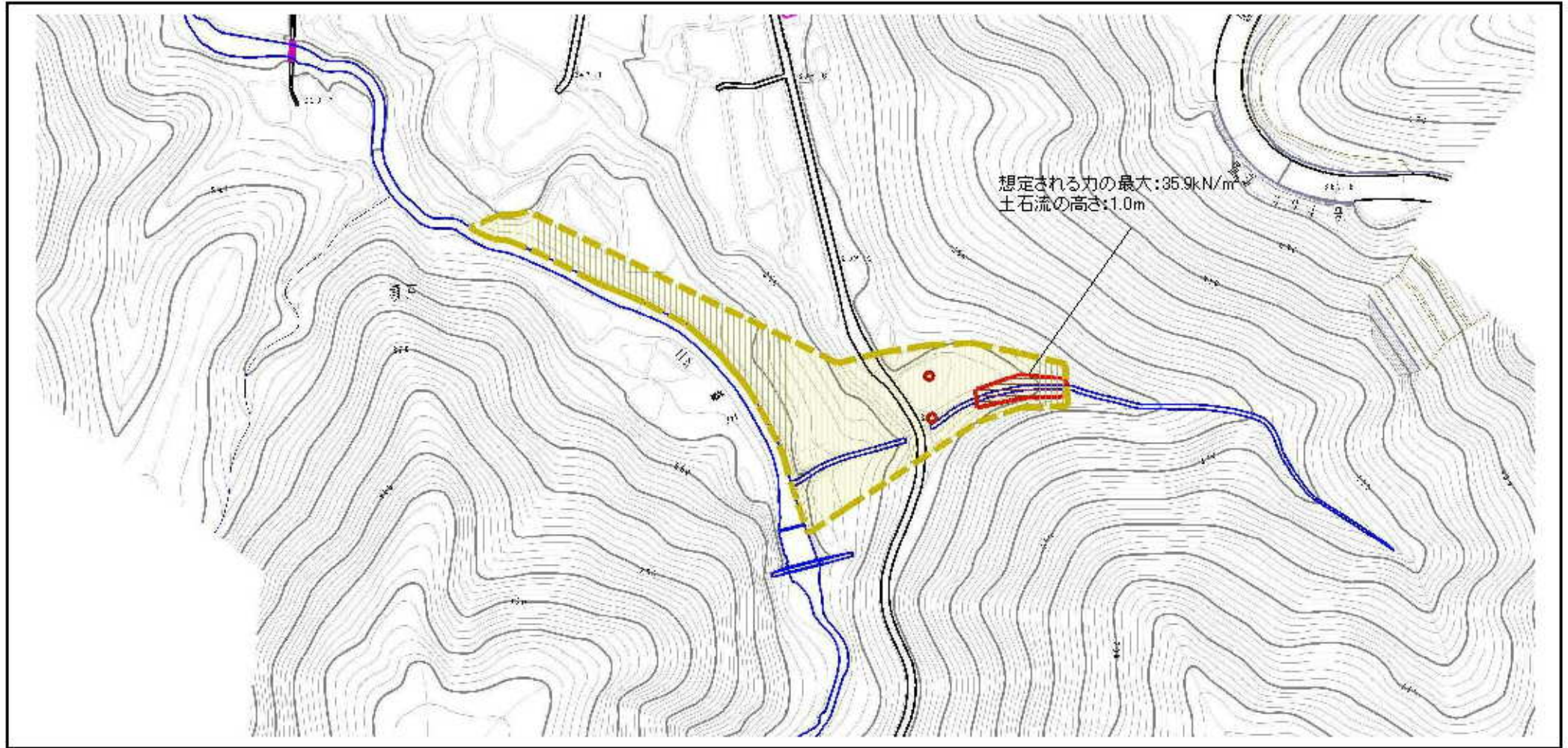


(1/25,000)

様式-1 (土)  
土砂災害警戒区域・土砂災害特別警戒区域 位置図

自然現象の種類	土石流
溪流番号	J454
溪流名	瀬戸(5)
所在地	富山県南砺市瀬戸

# 土砂災害警戒区域等の指定の公示に係る図書（その2）



0 100m × 100m

様式-2(土) 土砂災害警戒区域・土砂災害特別警戒区域 区域図	土砂災害防止法施行令第二条の基準に該当する区域		N 縮尺 1:2,500	自然現象の種類 土石流	溪流番号 J454
	土砂災害防止法施行令第三条の基準に該当する区域			告示番号	溪流名 瀬戸(5)
	その他の区域		告示年月日	所在地 富山県南砺市瀬戸	