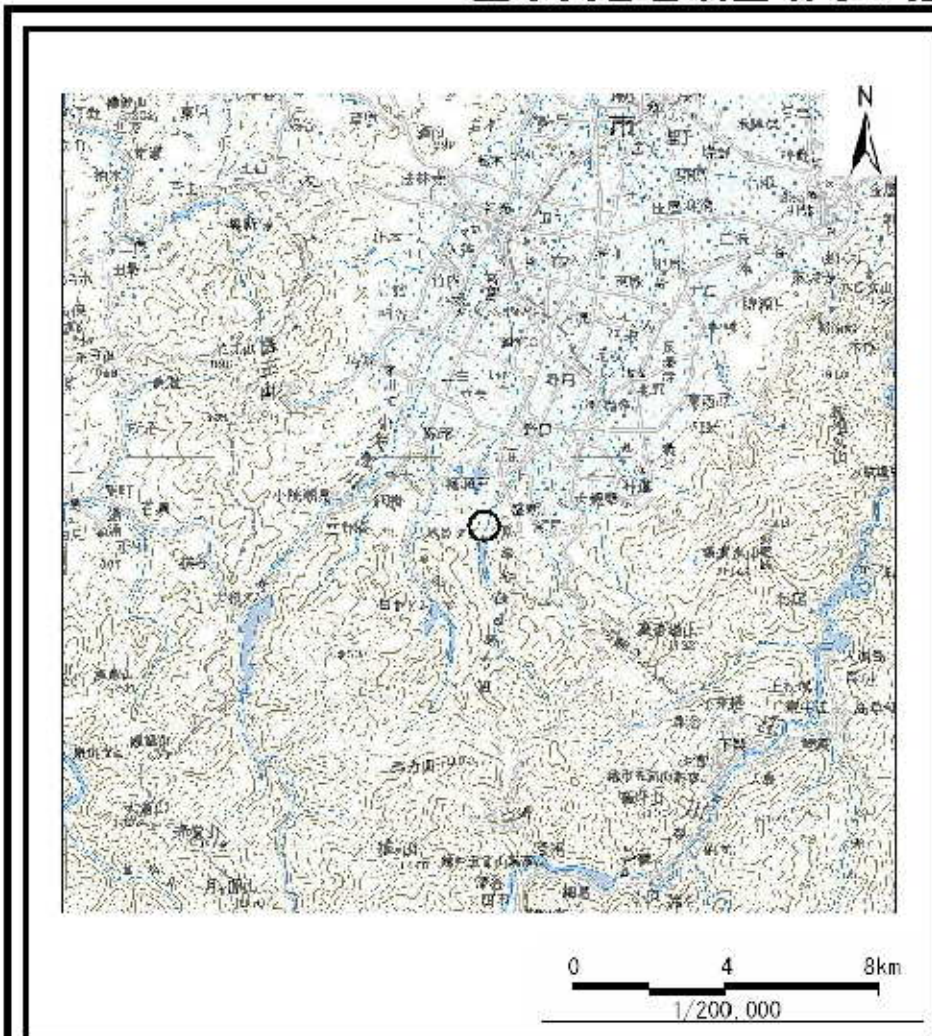
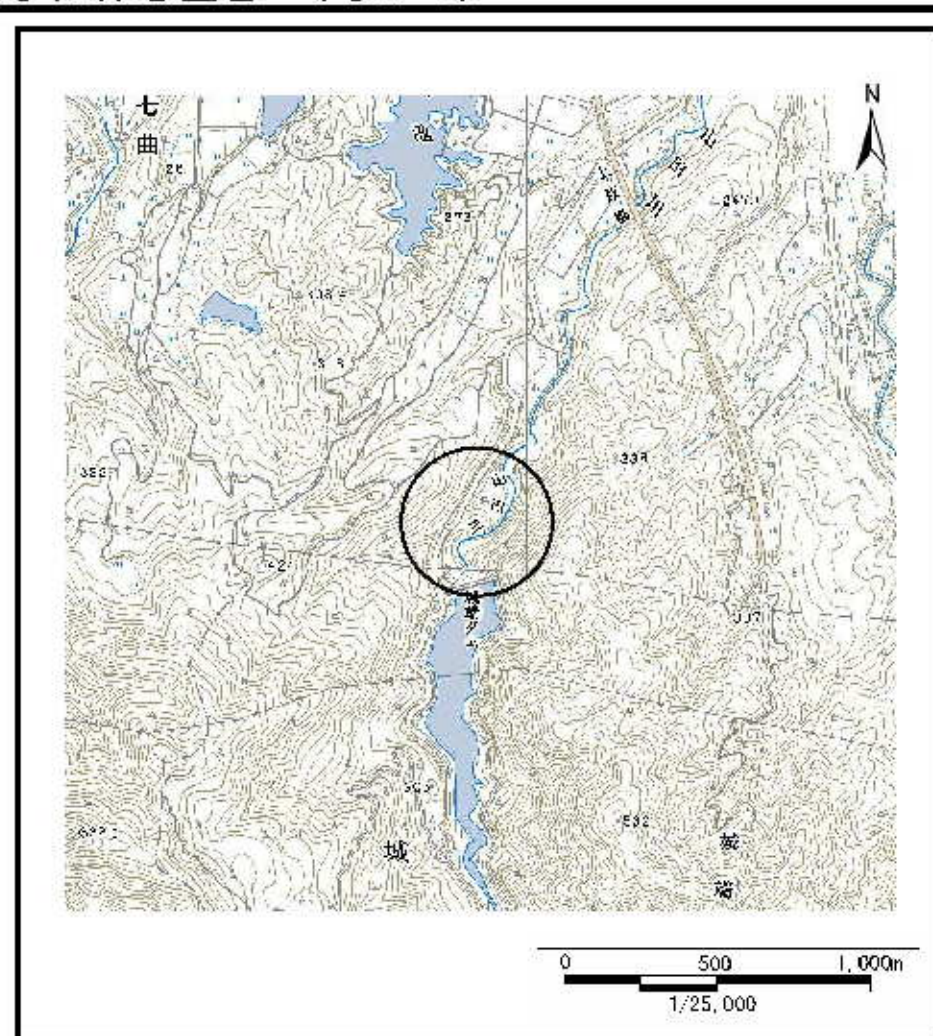


## 土砂災害警戒区域等の指定の公示に係る図書（その1）



(1/200,000)



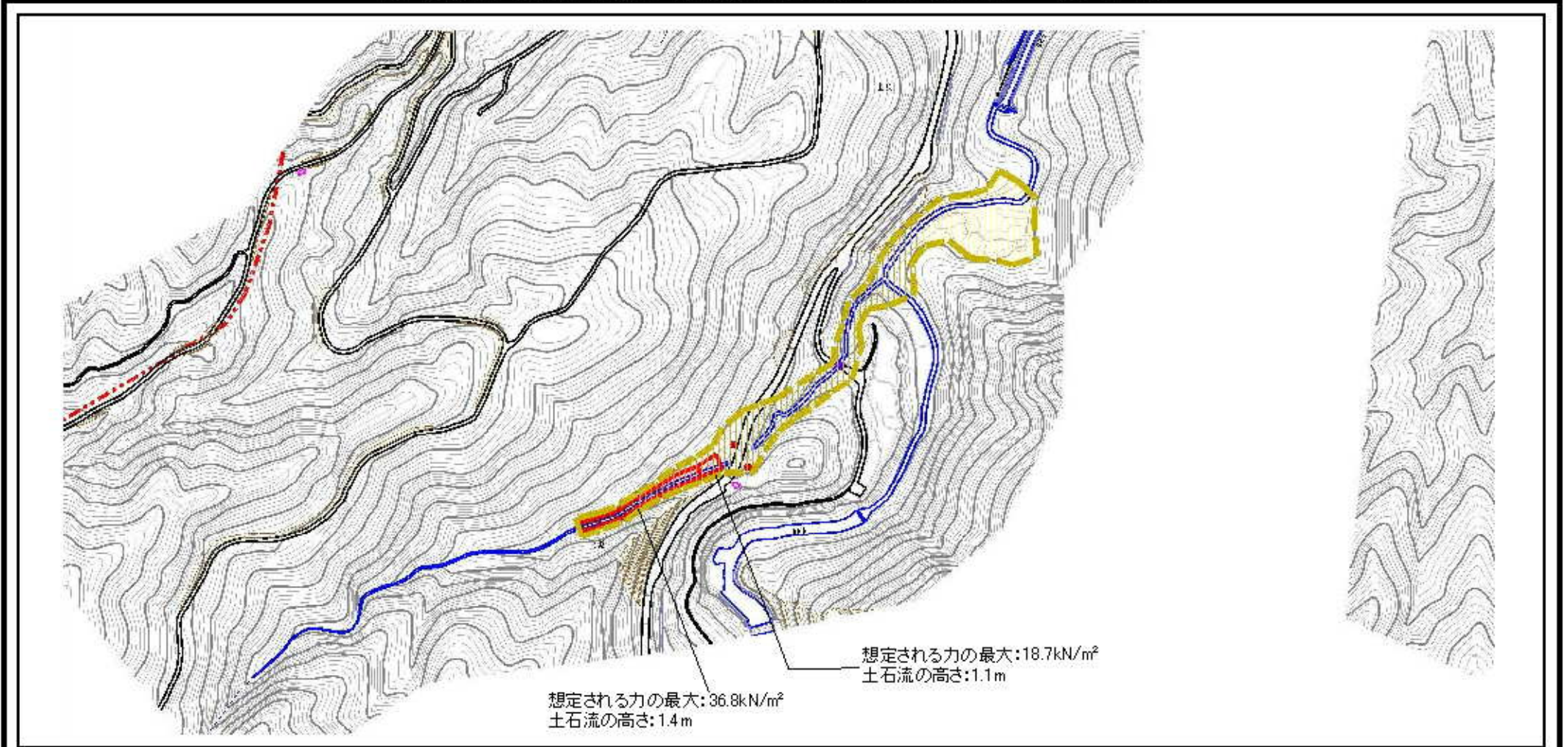
(1/25,000)

様式-1 (土)  
土砂災害警戒区域・土砂災害特別警戒区域 位置図

自然現象の種類	土石流
溪流番号	J462
溪流名	上原(2)
所在地	富山県南砺市上原



## 土砂災害警戒区域等の指定の公示に係る図書（その2）



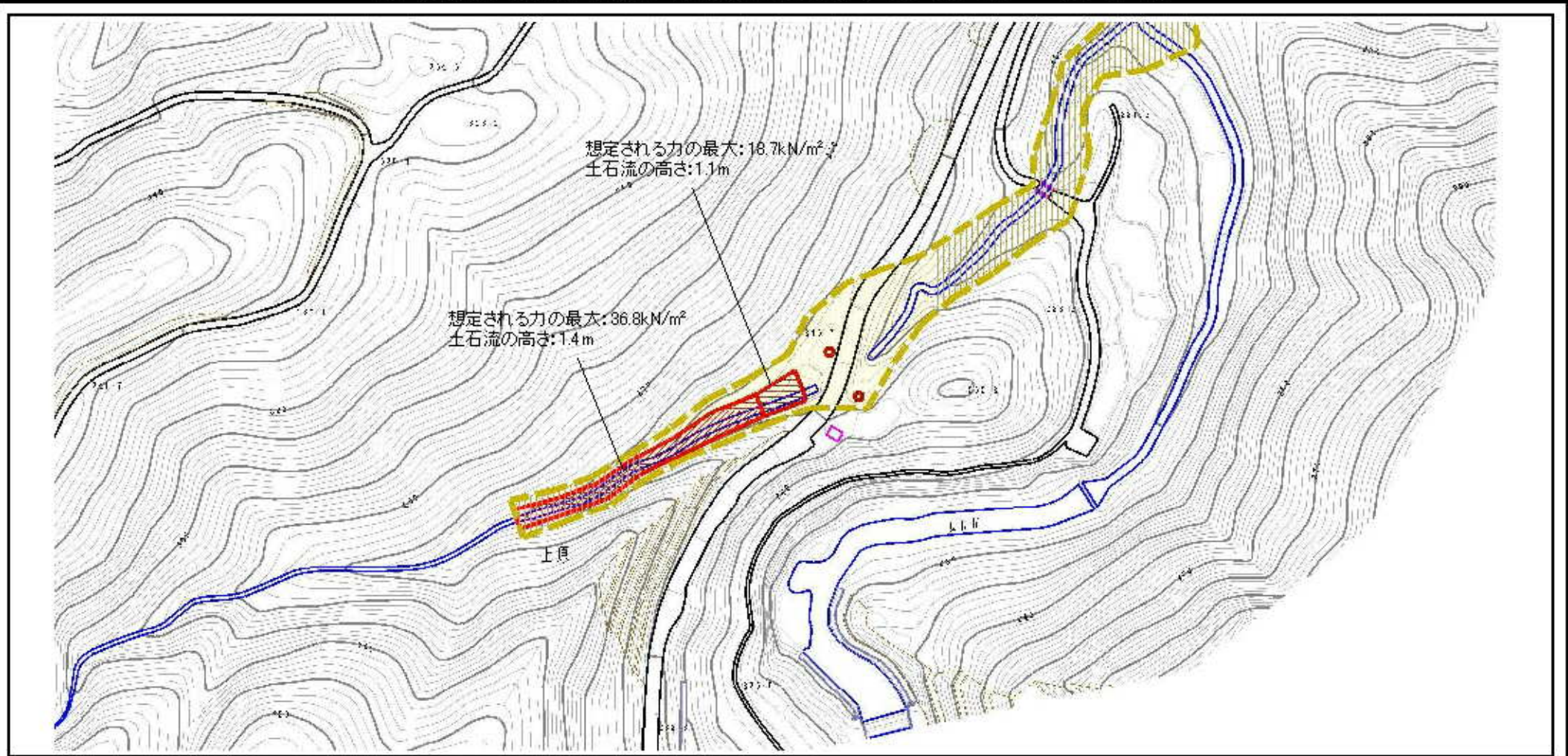
0 100m

様式-2 (土)  
土砂災害警戒区域・土砂災害特別警戒区域  
区域図

土砂災害防止法施行令第二条の基準に該当する区域		N ↑	自然現象の種類	土石流	溪流番号	J462
土砂災害防止法施行令第三条の基準に該当する区域			縮尺 1:5,000	告示番号		溪流名
その他の区域		告示年月日			所在地	富山県南砺市上原



## 土砂災害警戒区域等の指定の公示に係る図書（その2）

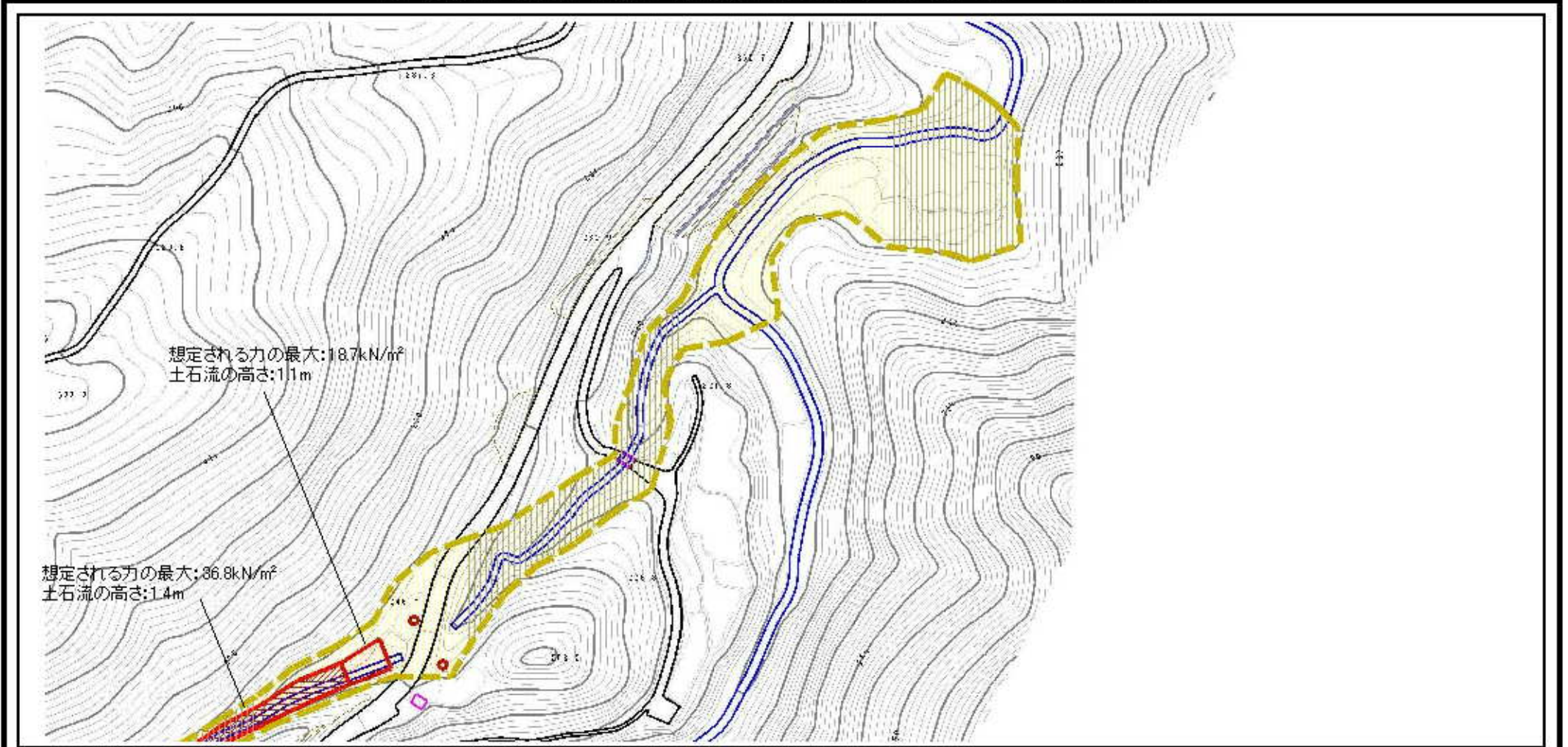


0 100m

様式-2(土) 土砂災害警戒区域・土砂災害特別警戒区域 区域図	土砂災害防止法施行令第二条の基準に該当する区域		N 	自然現象の種類	土石流	溪流番号	J462
	土砂災害防止法施行令第三条の基準に該当する区域			縮尺 1:2,500	告示番号		溪流名
	その他の区域		告示年月日			所在地	富山県南砺市上原


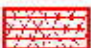



## 土砂災害警戒区域等の指定の公示に係る図書（その2）



0 100m

様式-2 (土)  
土砂災害警戒区域・土砂災害特別警戒区域  
区域図

土砂災害防止法施行令第二条の基準に該当する区域		N ↑	自然現象の種類	土石流	溪流番号	J462
土砂災害防止法施行令第三条の基準に該当する区域			縮尺 1:2,500	告示番号		溪流名
その他の区域		告示年月日			所在地	富山県南砺市上原