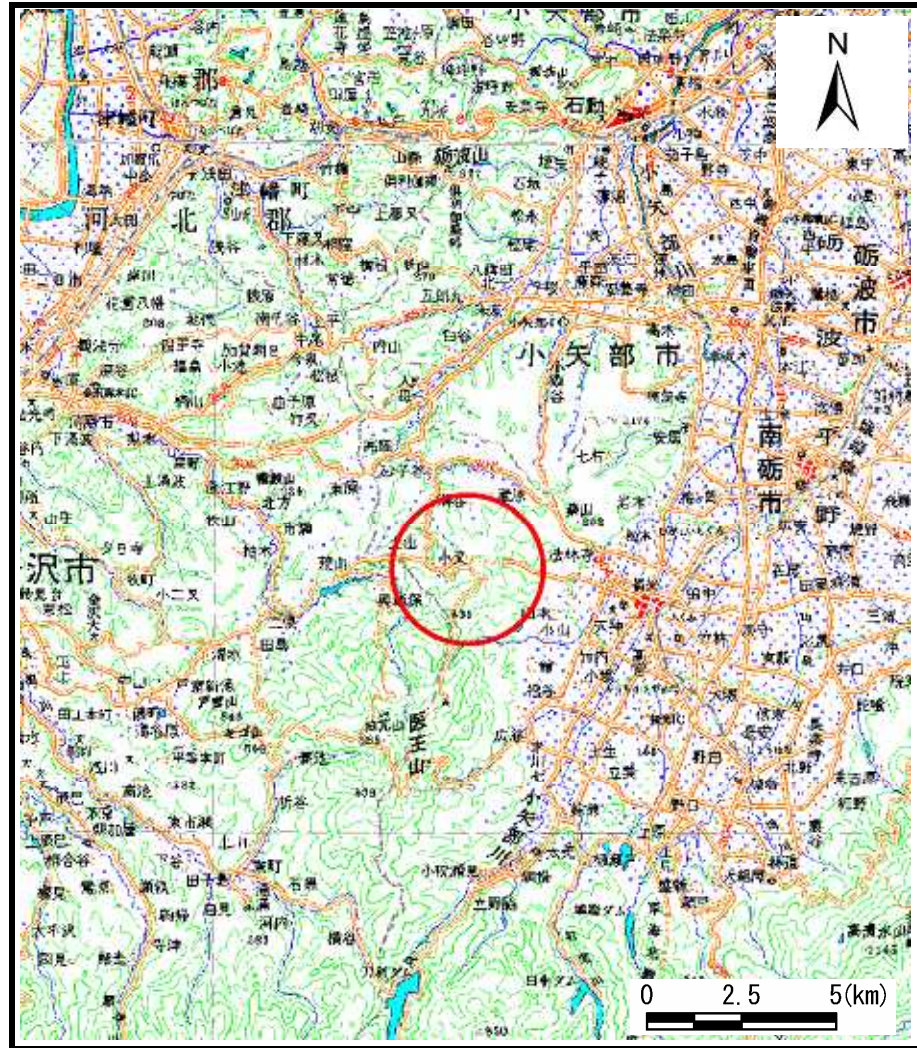
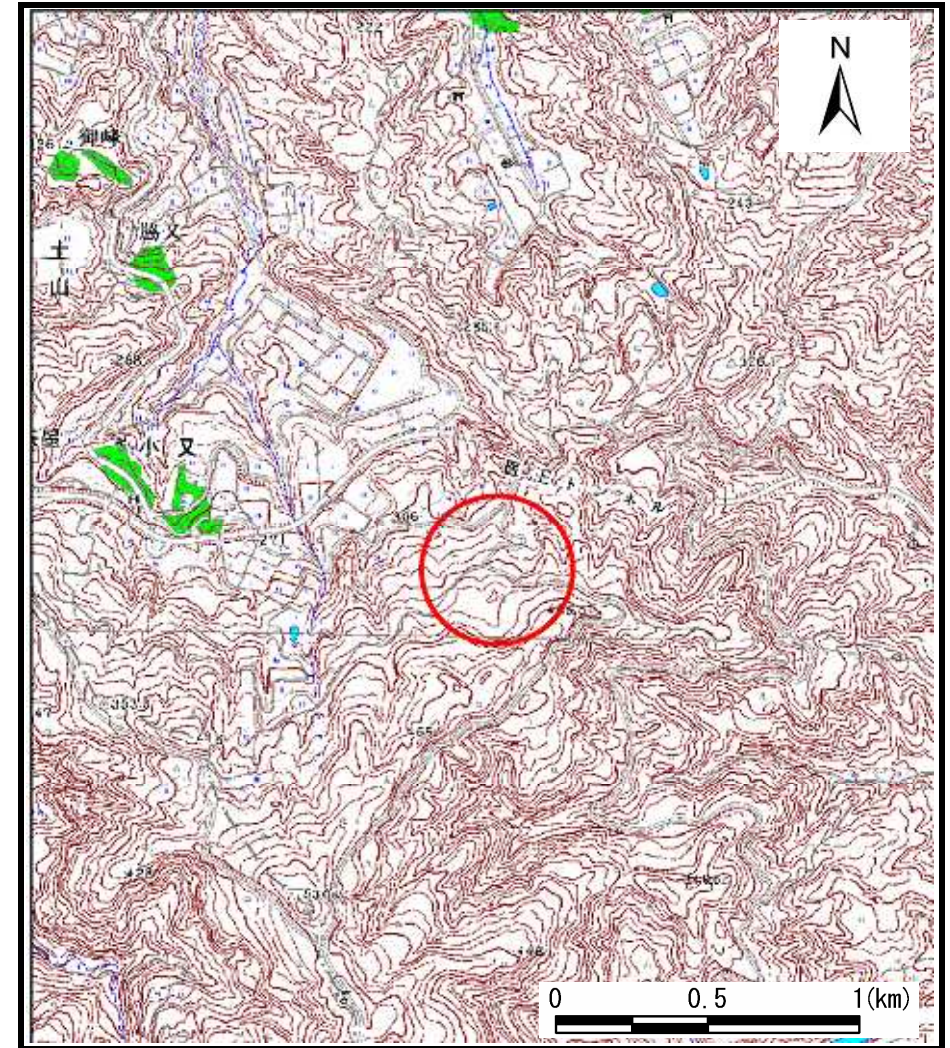


土砂災害警戒区域等の指定の公示に係る図書（その1）



(1/200,000)

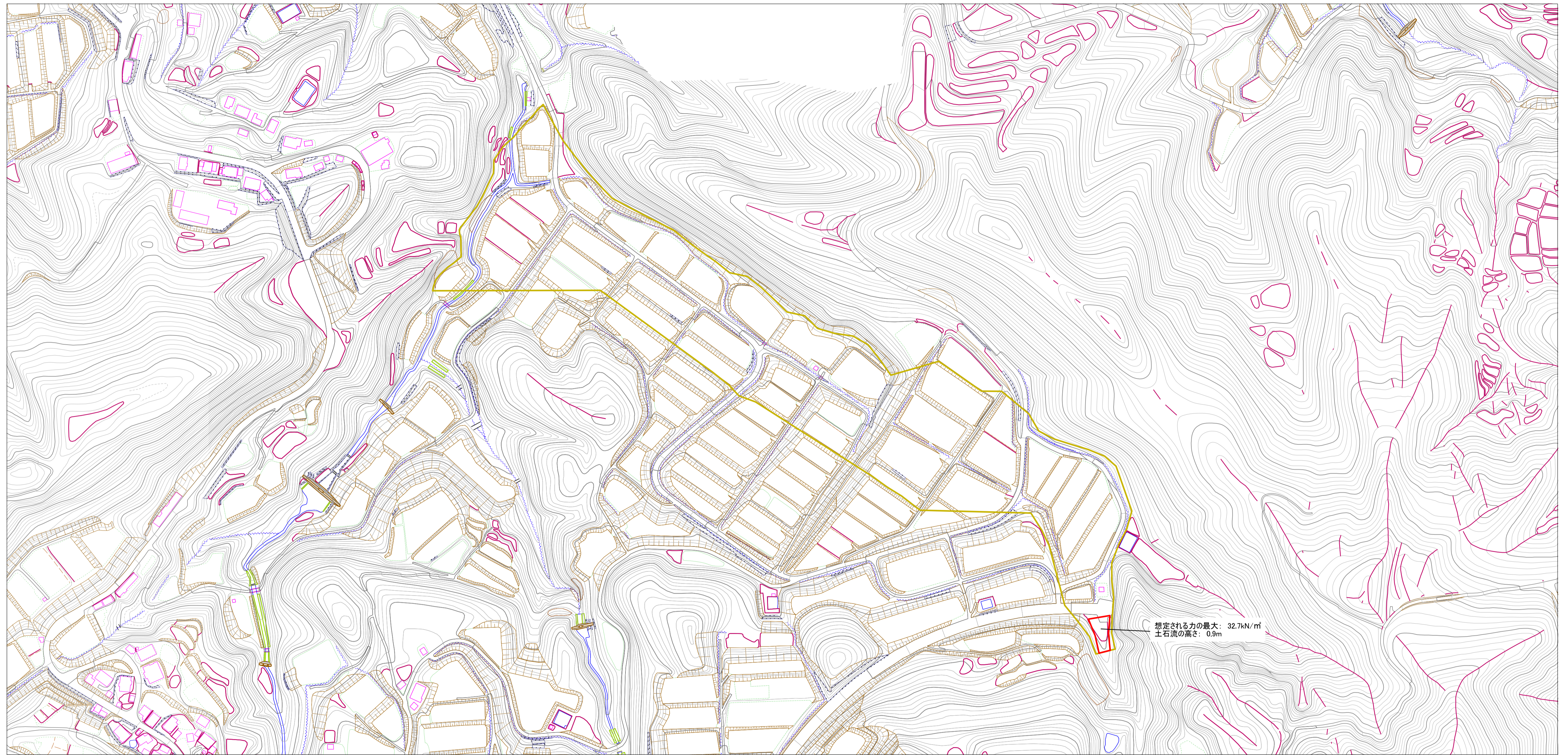


(1/25,000)

様式-1 (土)
土砂災害警戒区域・土砂災害特別警戒区域 位置図

自然現象の種類	土石流
溪流番号	J481
溪流名	小又 (3)
所在地	富山県南砺市 (旧福光町) 小又

この地図は、国土地理院長の承認を得て、同院発行の20万分の1・2万5千分の1の地形図を複製したものである。(承認番号 平20業複 第420号)



0 1 2 × 100m

様式一2(土) 土砂災害警戒区域・土砂災害特別警戒区域図	土砂災害防止法施行令第二条の基準に該当する区域		自然現象の種類 土石流	深溝番号	J481
	土石流の高さが1mを超える場合、土石等の移動による力が50kN/mを超えない区域 土石流の高さが1mを超える場合、土石等の移動による力が50kN/mを超えない区域 その他の区域			告示番号	深溝名
			告示年月日	所在地	富山県南砺市(旧福光町)小文