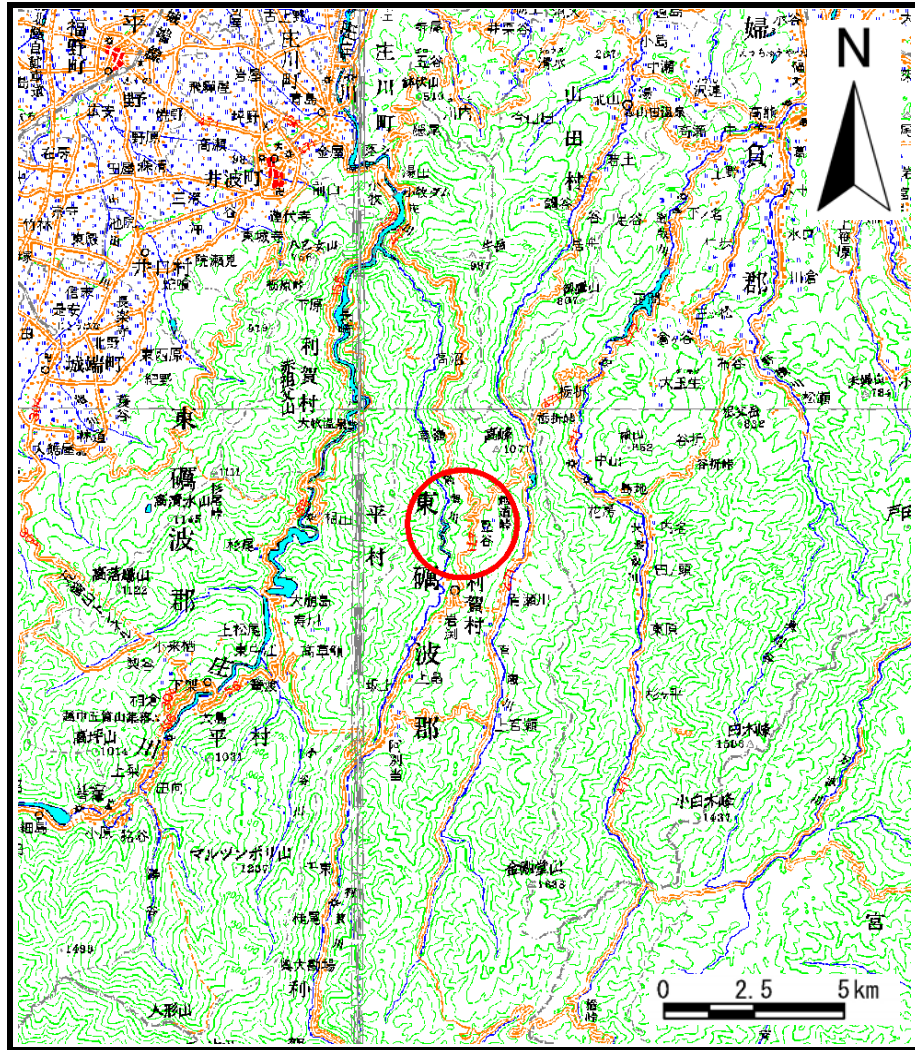
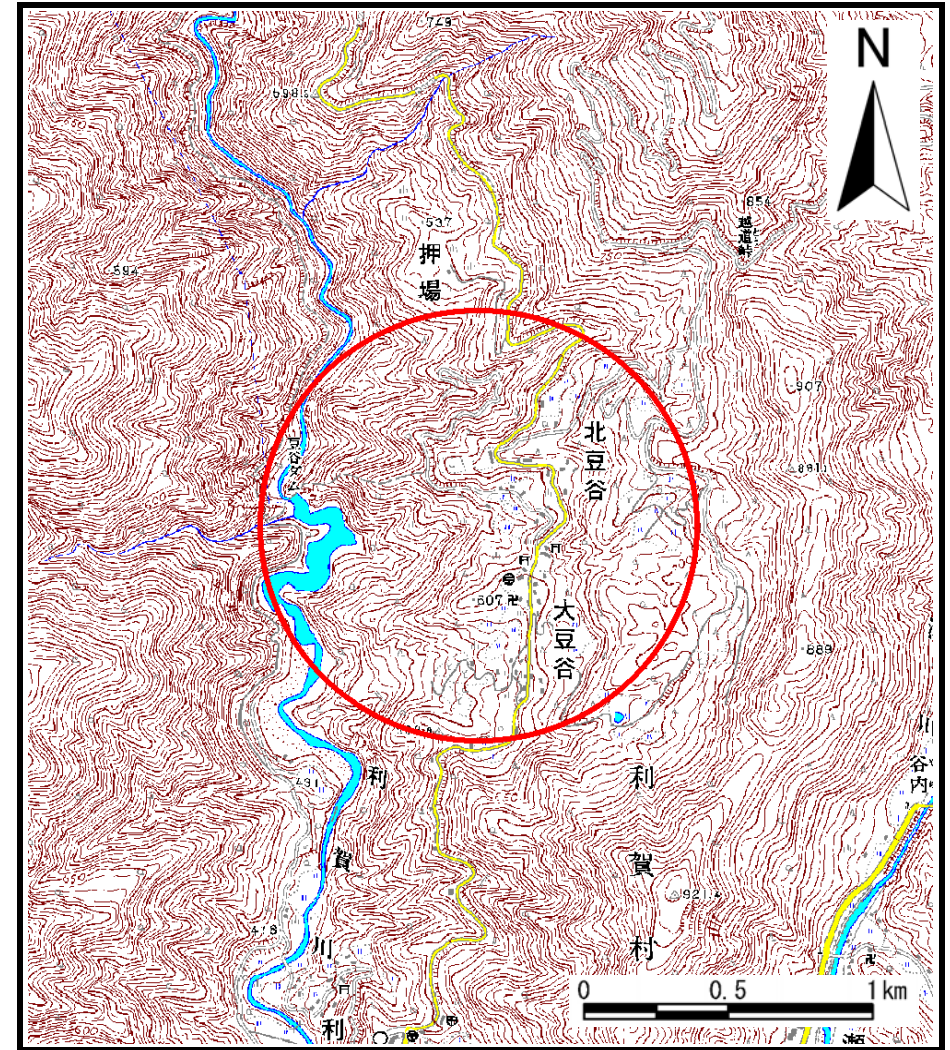


土砂災害警戒区域等の指定の公示に係る図書（その1）



(1/200,000)



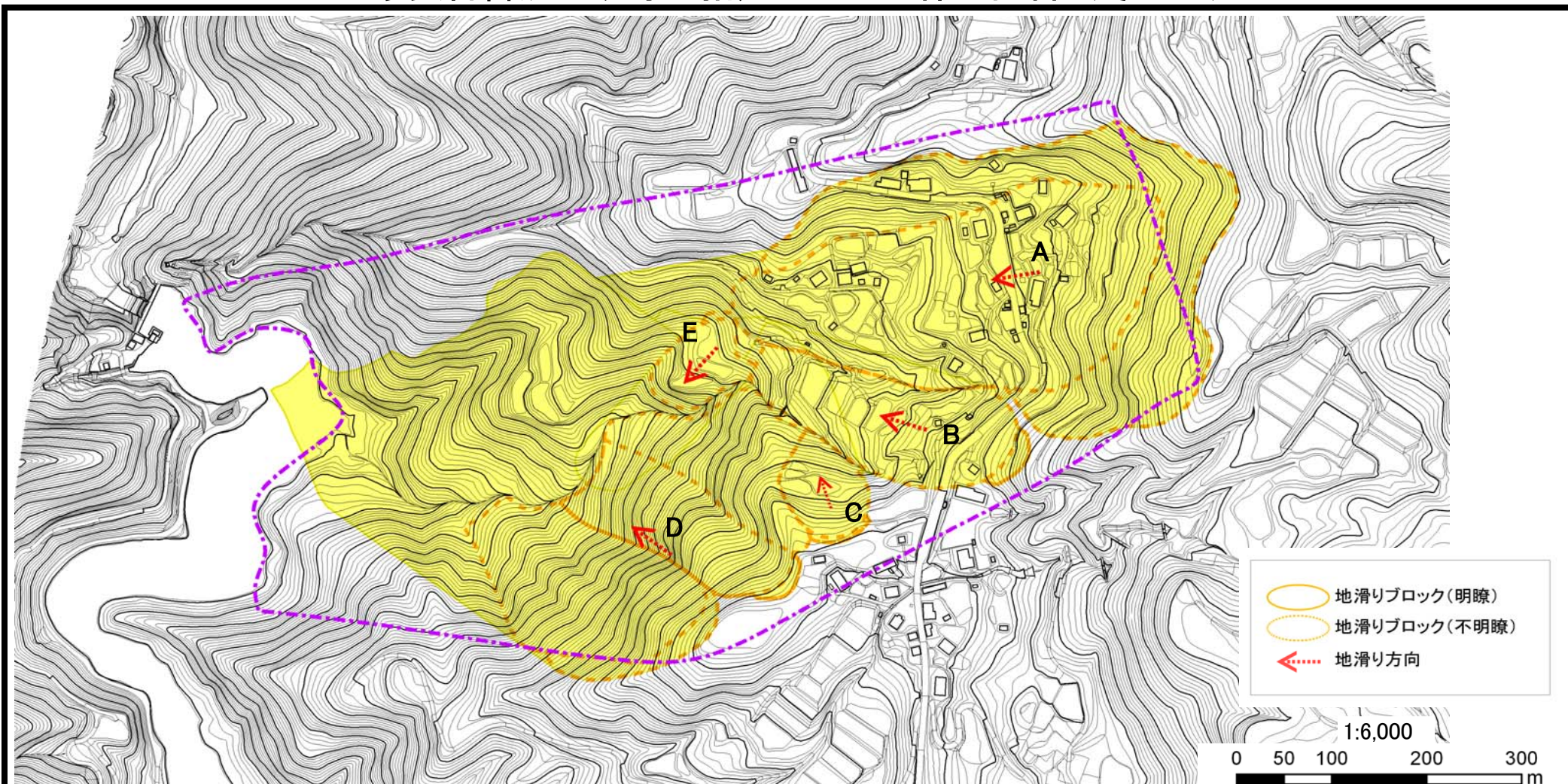
(1/25,000)

様式-1 (地)
土砂災害警戒区域・土砂災害特別警戒区域 位置図

自然現象の種類	地滑り
箇所番号	1099
箇所名	北豆谷
地滑り区域名	1099A~1099E
所在地	富山県南砺市利賀村北豆谷

この地図は、国土地理院長の承認を得て、同院発行の数値地図20000（地図画像）及び数値地図25000（地図画像）を複製したものである。（承認番号 平19総複、第634号）

土砂災害警戒区域等の指定の公示に係る図書（その2）



様式-2(地) 土砂災害警戒区域・土砂災害特別警戒区域 区域図	土砂災害防止法施行 令第二条の基準に該 当する区域		N 縮尺 1:6,000	自然現象 の種類	地滑り	箇所番号	1099	箇所名	北豆谷
	土砂災害防止法施行 令第三条の基準に該 当する区域			公示番号		地滑り区域名	1099A, 1099B, 1099C, 1099D, 1099E		
				公示年月日		所在地	富山県南砺市利賀村北豆谷		