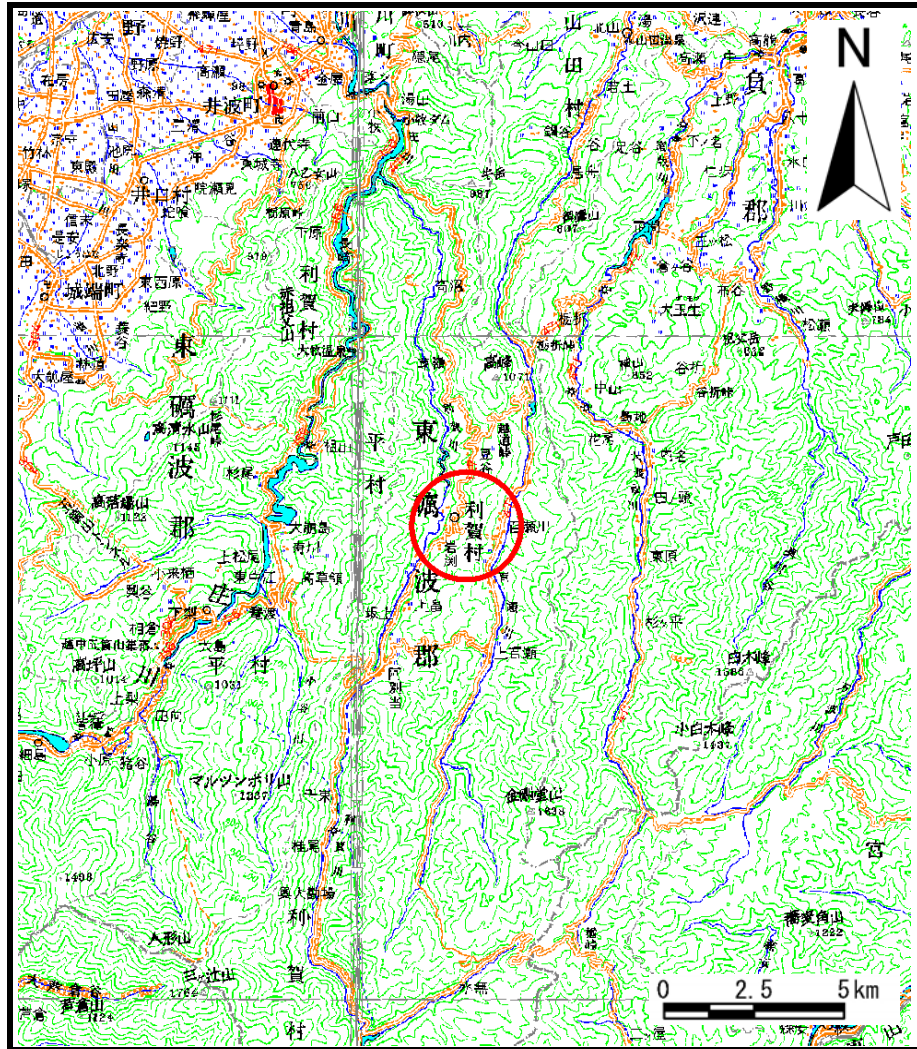
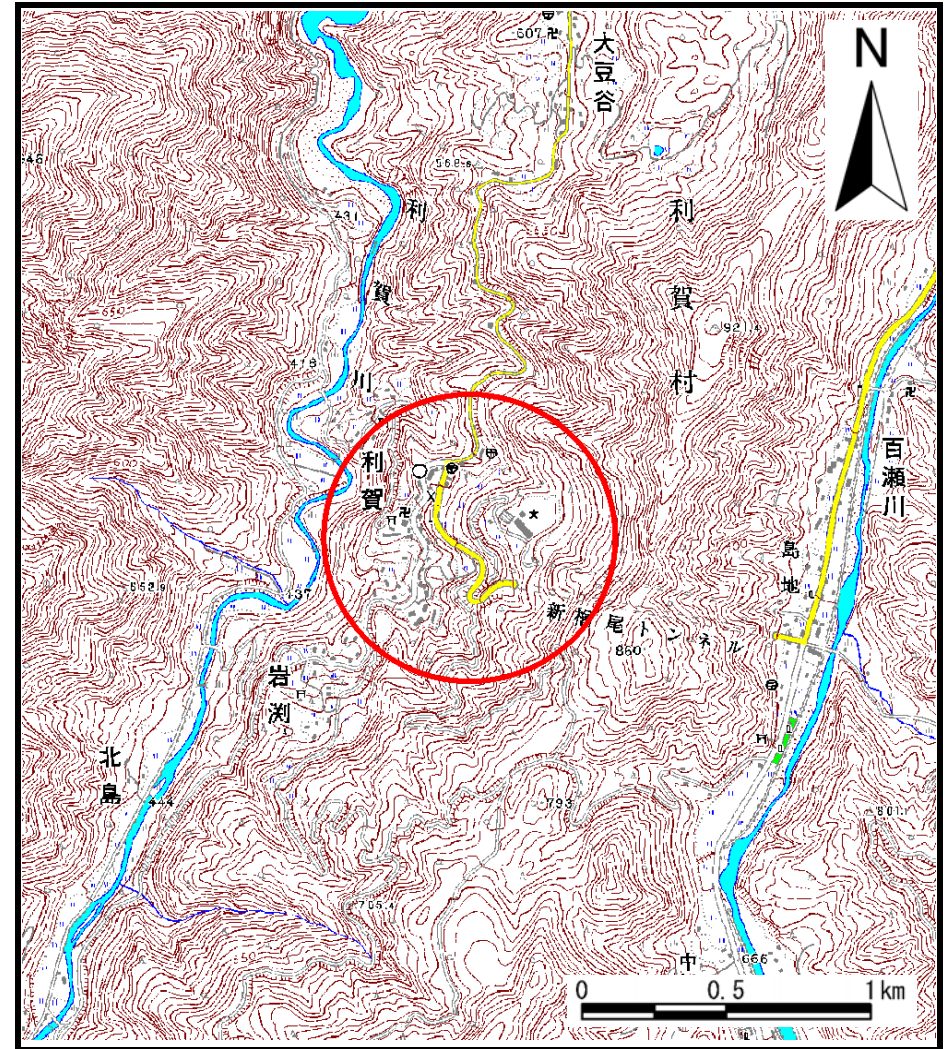


土砂災害警戒区域等の指定の公示に係る図書（その1）



(1/200,000)



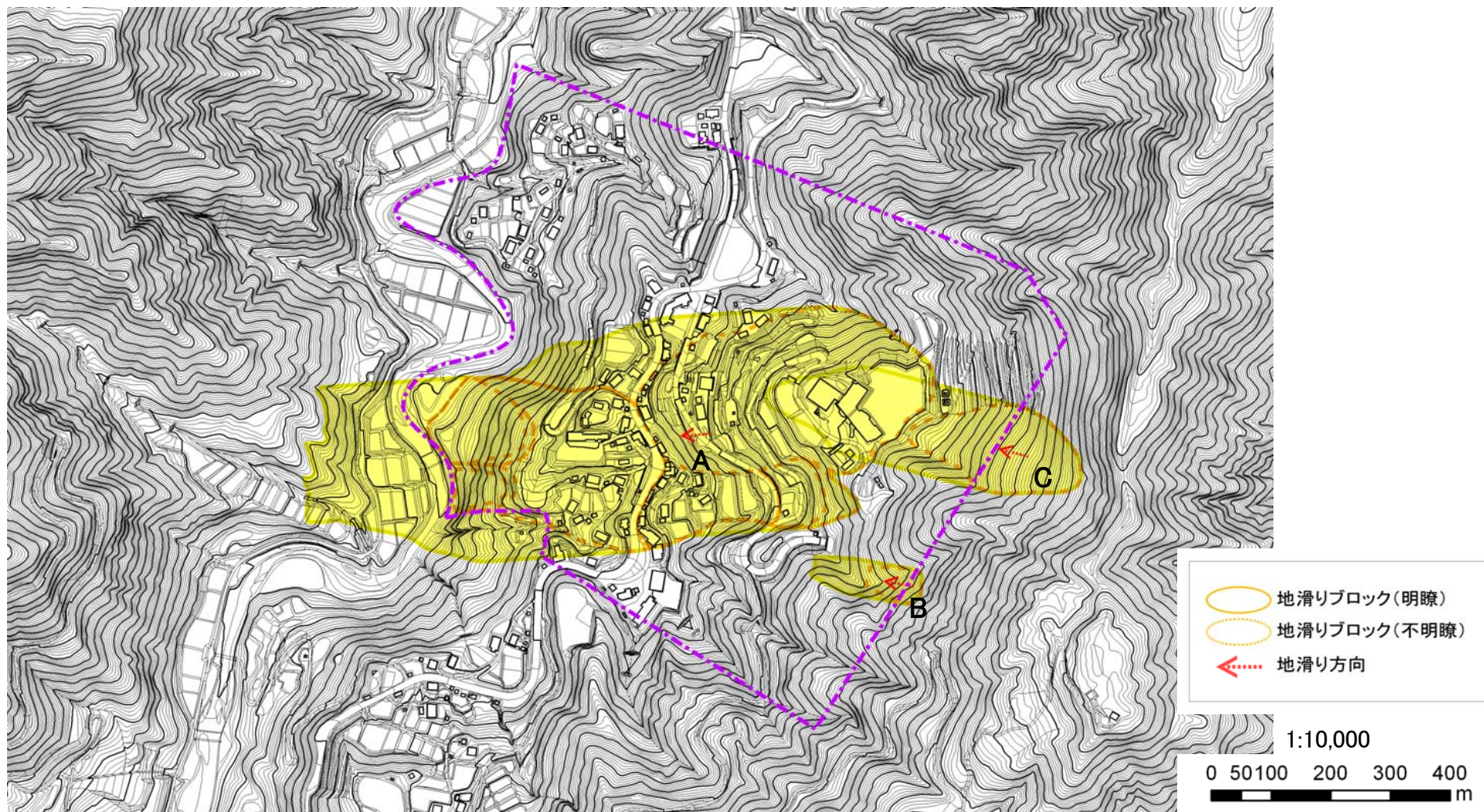
(1/25,000)

様式-1 (地)
土砂災害警戒区域・土砂災害特別警戒区域 位置図

自然現象の種類	地滑り
箇所番号	1100
箇所名	利賀
地滑り区域名	1100A~1100C
所在地	富山県南砺市利賀村

この地図は、国土地理院長の承認を得て、同院発行の数値地図20000（地図画像）及び数値地図25000（地図画像）を複製したものである。（承認番号 平19総複、第634号）

土砂災害警戒区域等の指定の公示に係る図書（その2）



様式-2(地)

土砂災害警戒区域・土砂災害特別警戒区域
区域図

土砂災害防止法施行
令第二条の基準に該
当する区域



土砂災害防止法施行
令第三条の基準に該
当する区域



縮尺
1:10,000

自然現象
の種類

地滑り

箇所番号

1100

箇所名

利賀

公示番号

地滑り区域名

1100A, 1100B, 1100C

公示年月日

所在地

富山県南砺市利賀村