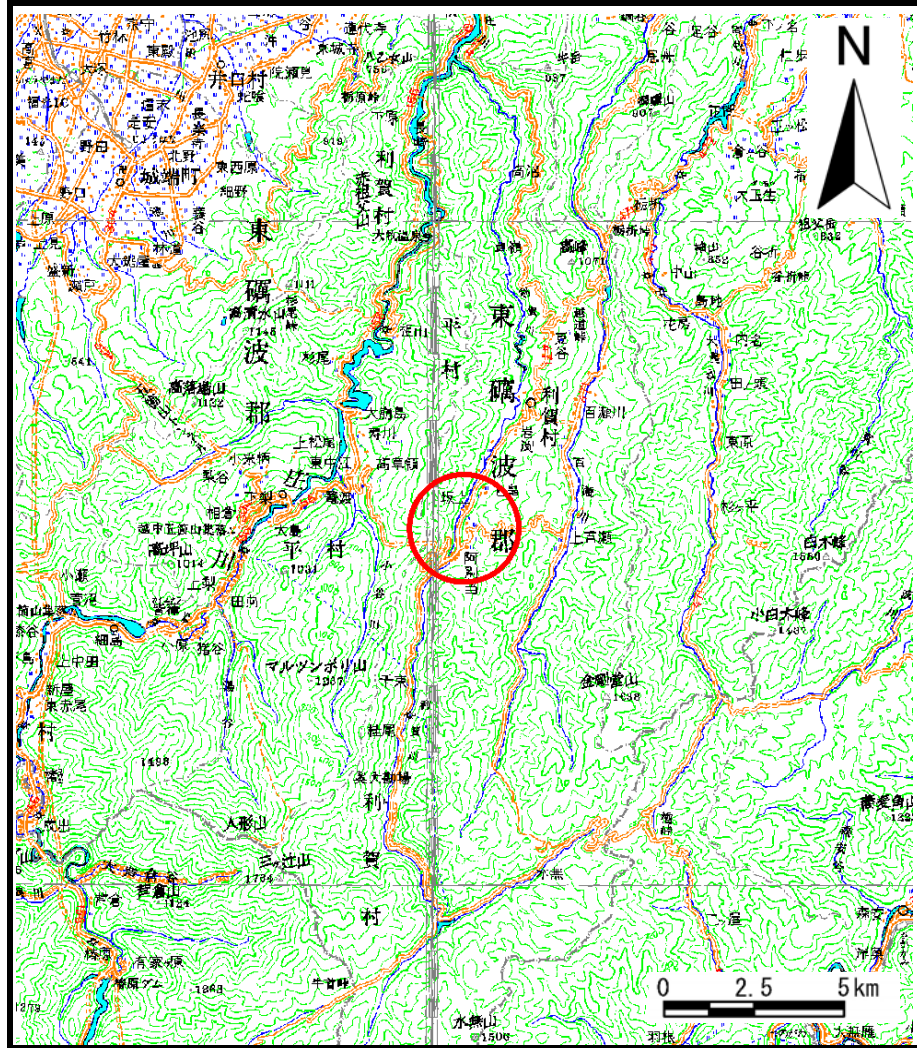
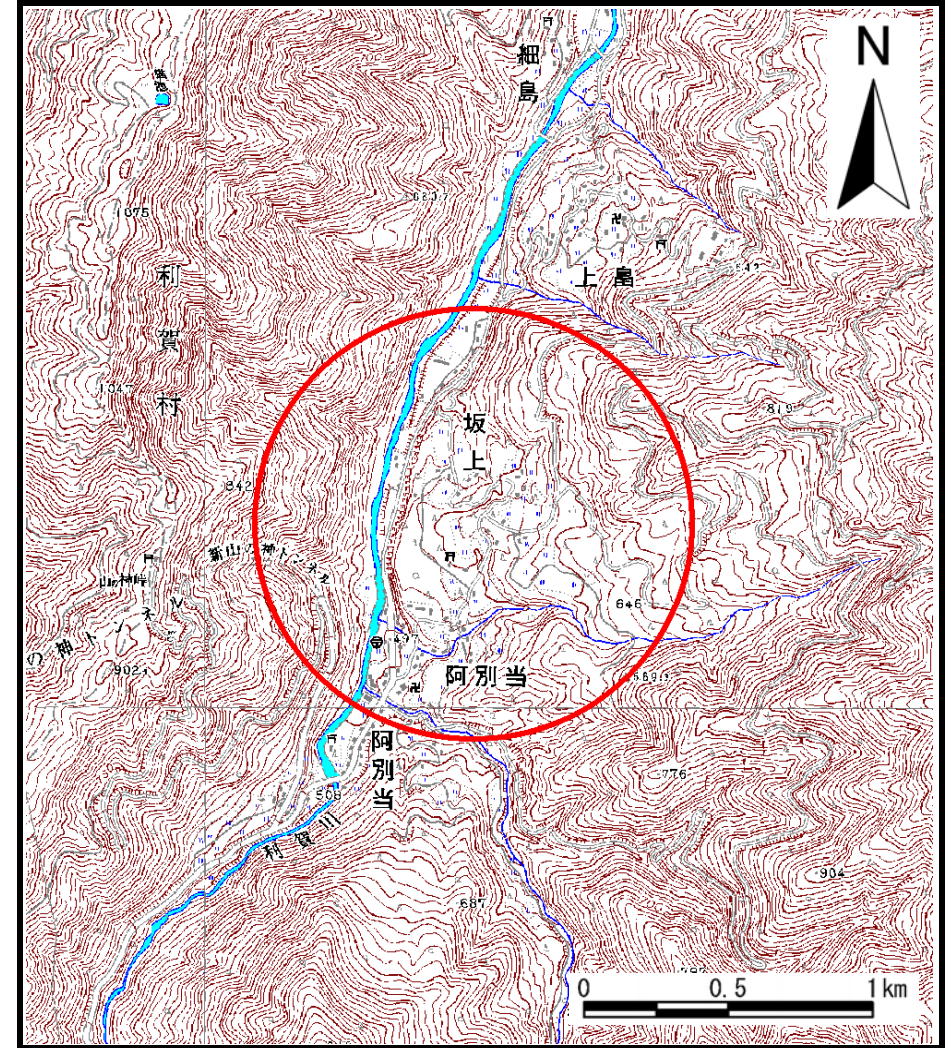


# 土砂災害警戒区域等の指定の公示に係る図書（その1）



(1/200,000)



(1/25,000)

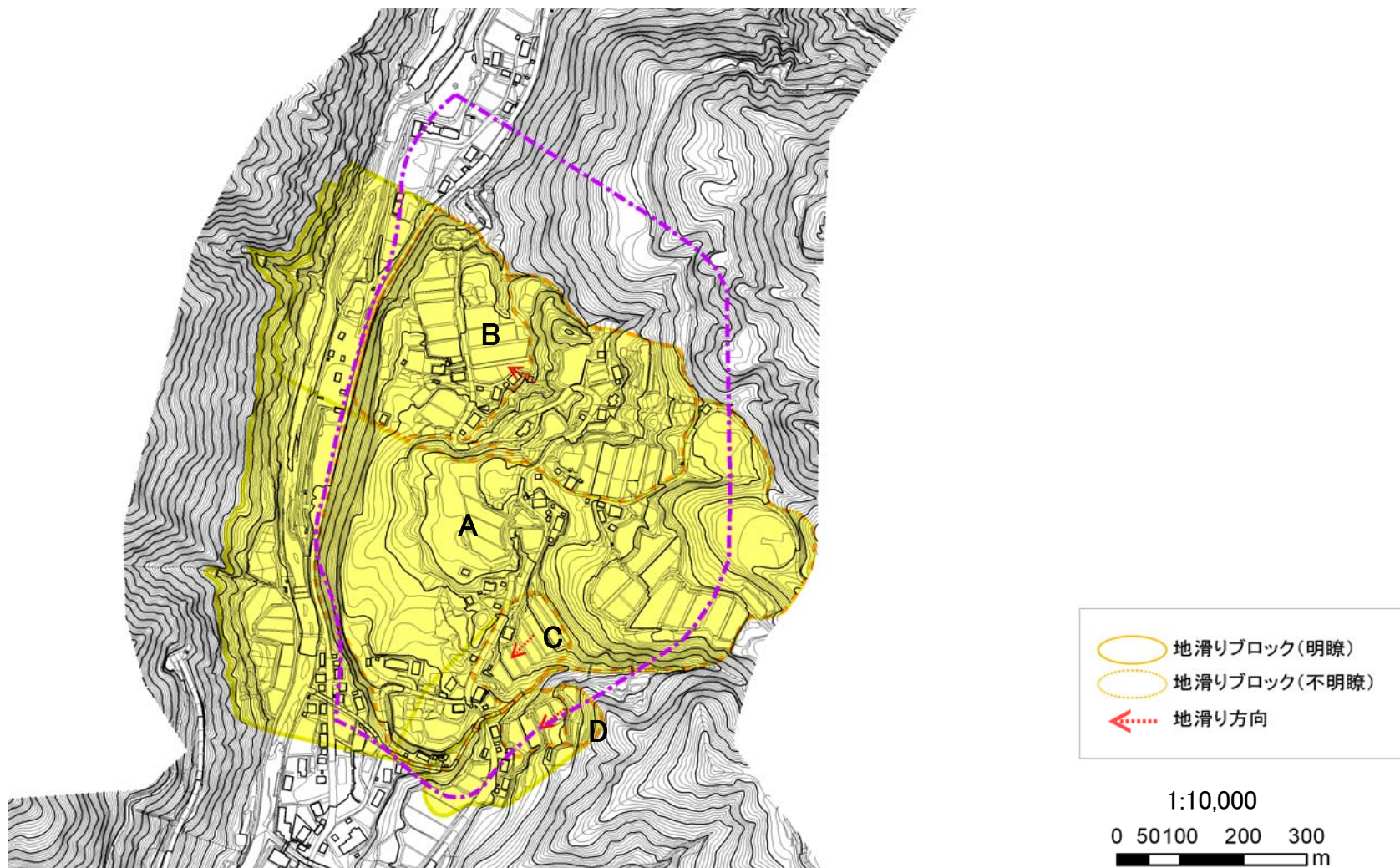
様式-1 (地)  
土砂災害警戒区域・土砂災害特別警戒区域 位置図

自然現象の種類	地滑り
箇所番号	1102
箇所名	坂上
地滑り区域名	1102A~1102D
所在地	富山県南砺市利賀村坂上

この地図は、国土地理院長の承認を得て、同院発行の数値地図200000（地図画像）及び数値地図25000（地図画像）を複製したものである。（承認番号 平19総複、第634号）



# 土砂災害警戒区域等の指定の公示に係る図書（その2）



様式－2（地）

土砂災害警戒区域・土砂災害特別警戒区域  
区域図

土砂災害防止法施行  
令第二条の基準に該  
当する区域



土砂災害防止法施行  
令第三条の基準に該  
当する区域



縮尺  
1:10,000

自然現象  
の種類

地滑り

箇所番号

1102

箇所名

坂上

公示番号

地滑り区域名

1102A, 1102B, 1102C, 1102D

公示年月日

所在地

富山県南砺市利賀村坂上