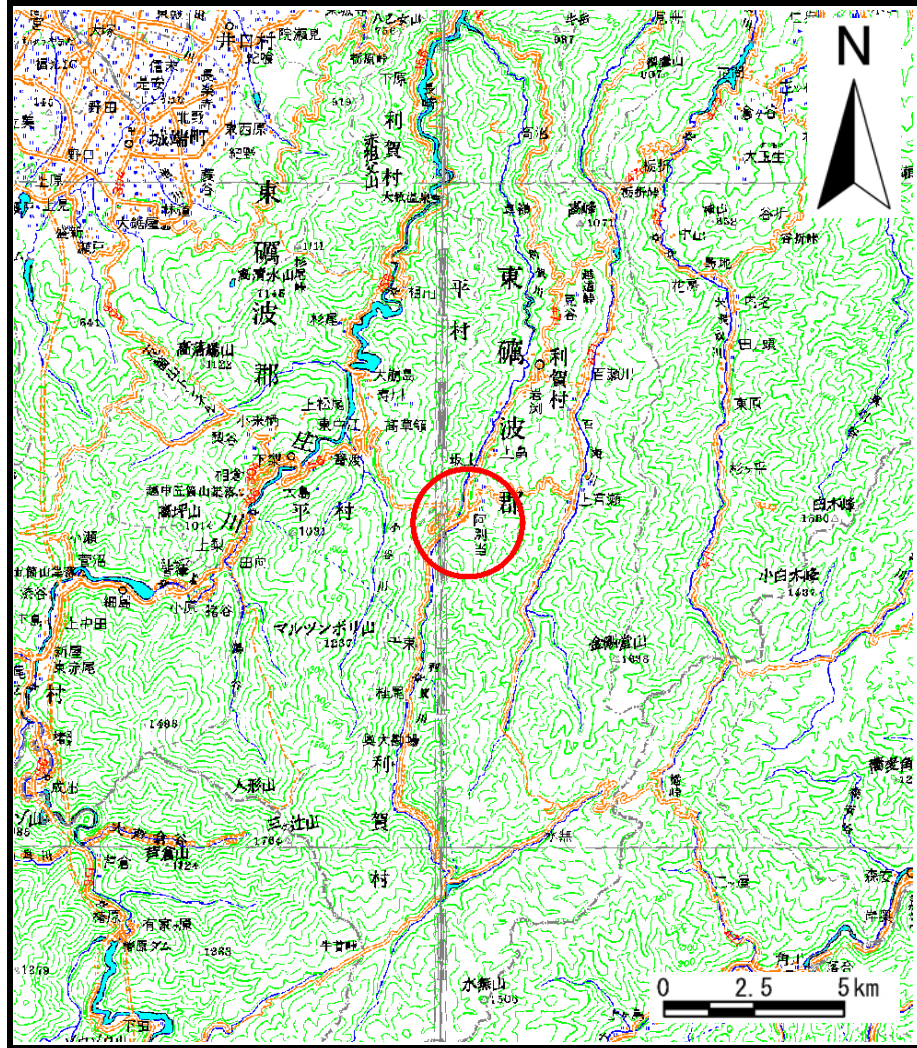
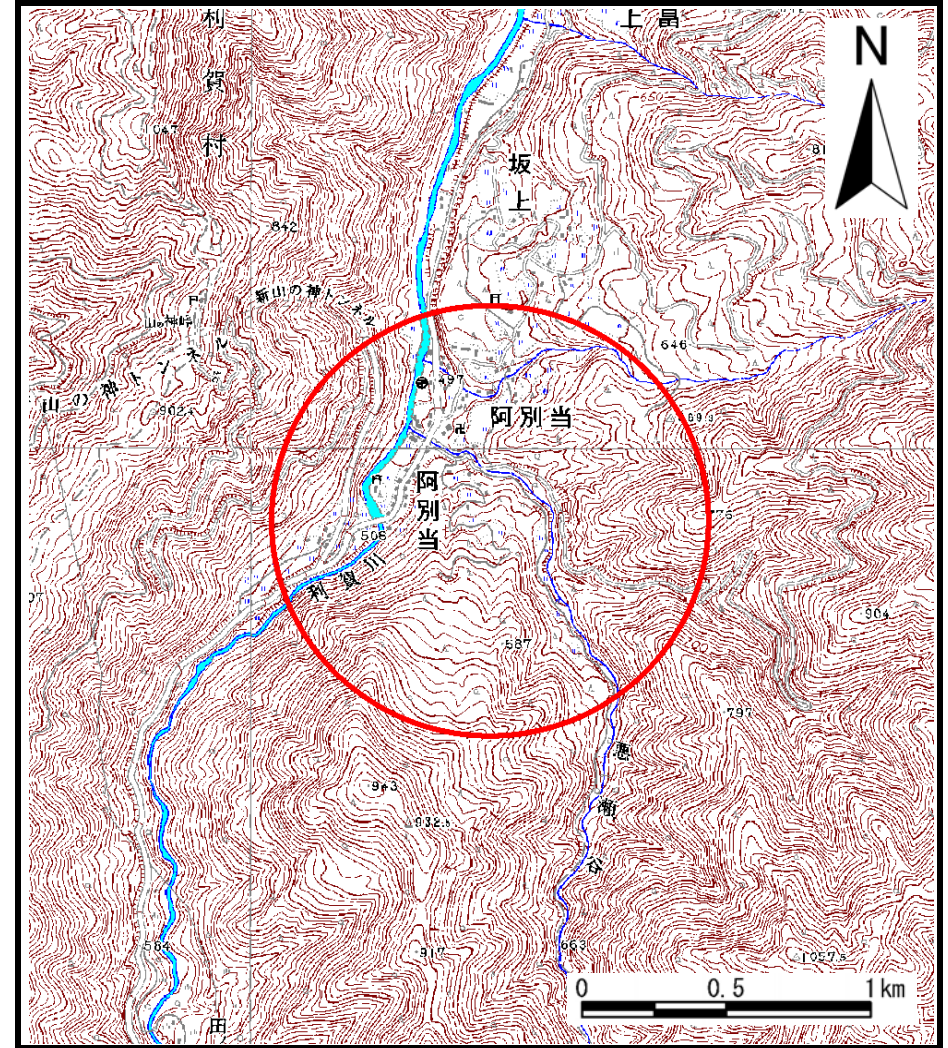


土砂災害警戒区域等の指定の公示に係る図書（その1）



(1/200,000)



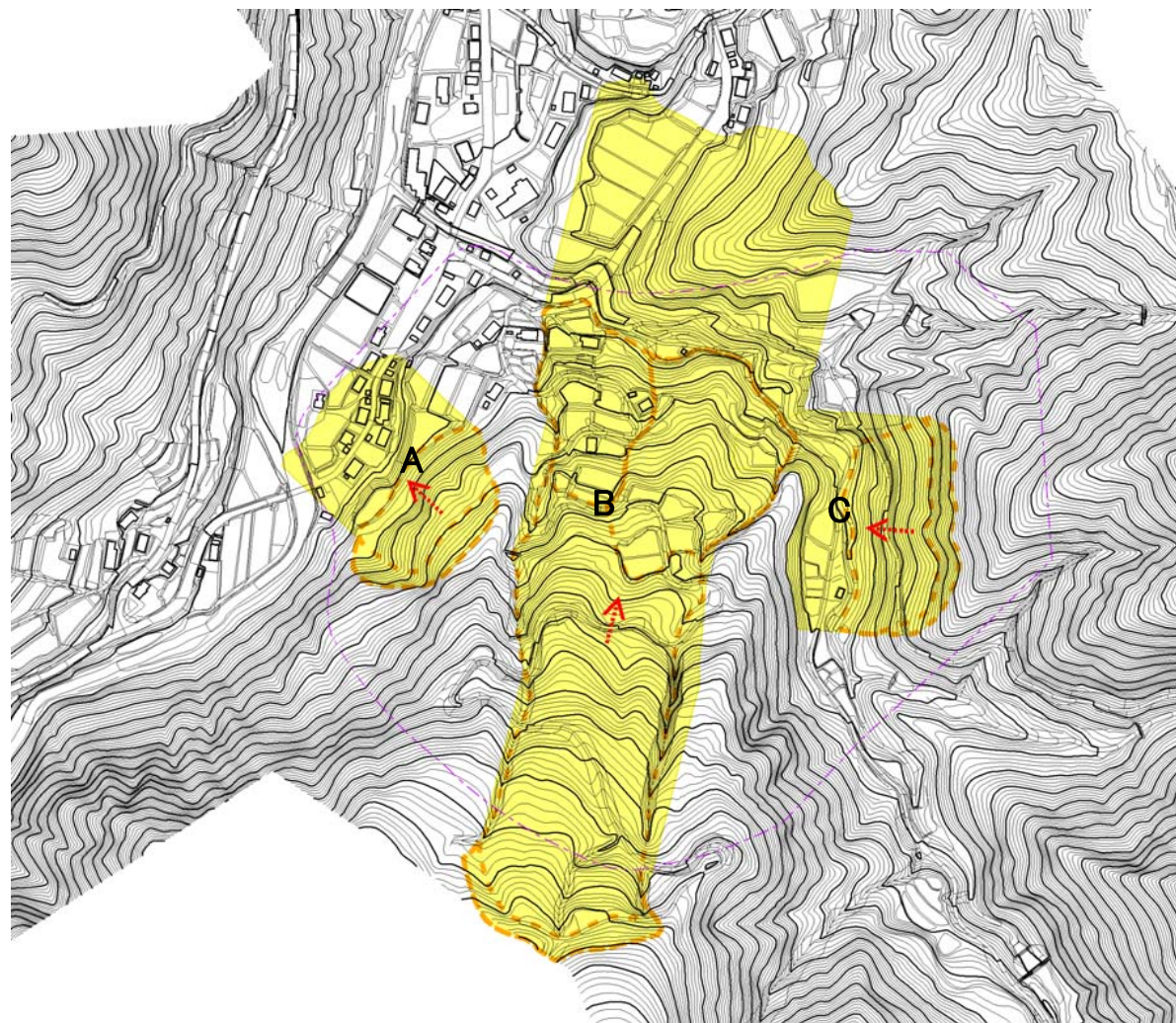
(1/25,000)

様式-1 (地)
土砂災害警戒区域・土砂災害特別警戒区域 位置図

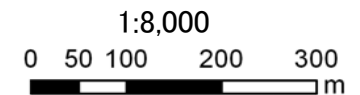
| | |
|---------|--------------|
| 自然現象の種類 | 地滑り |
| 箇所番号 | 1103 |
| 箇所名 | 阿別当 |
| 地滑り区域名 | 1103A~1103C |
| 所在地 | 富山県南砺市利賀村阿別当 |

この地図は、国土地理院長の承認を得て、同院発行の数値地図200000（地図画像）及び数値地図25000（地図画像）を複製したものである。（承認番号 平19総複、第634号）

土砂災害警戒区域等の指定の公示に係る図書（その2）



地滑りブロック(明瞭)
 地滑りブロック(不明瞭)
 ← 地滑り方向



| | | | | | | | | | |
|---|-------------------------|--|-------|---------|-------|------|--------|---------------------|-----|
| 様式-2(地) 土砂災害警戒区域・土砂災害特別警戒区域 区域図 | 土砂災害防止法施行令第二条の基準に該当する区域 | | N | 自然現象の種類 | 地滑り | 箇所番号 | 1103 | 箇所名 | 阿別当 |
| | 土砂災害防止法施行令第三条の基準に該当する区域 | | | 縮尺 | 公示番号 | | 地滑り区域名 | 1103A, 1103B, 1103C | |
| | | | | 1:8,000 | 公示年月日 | | 所在地 | 富山県南砺市利賀村阿別当 | |