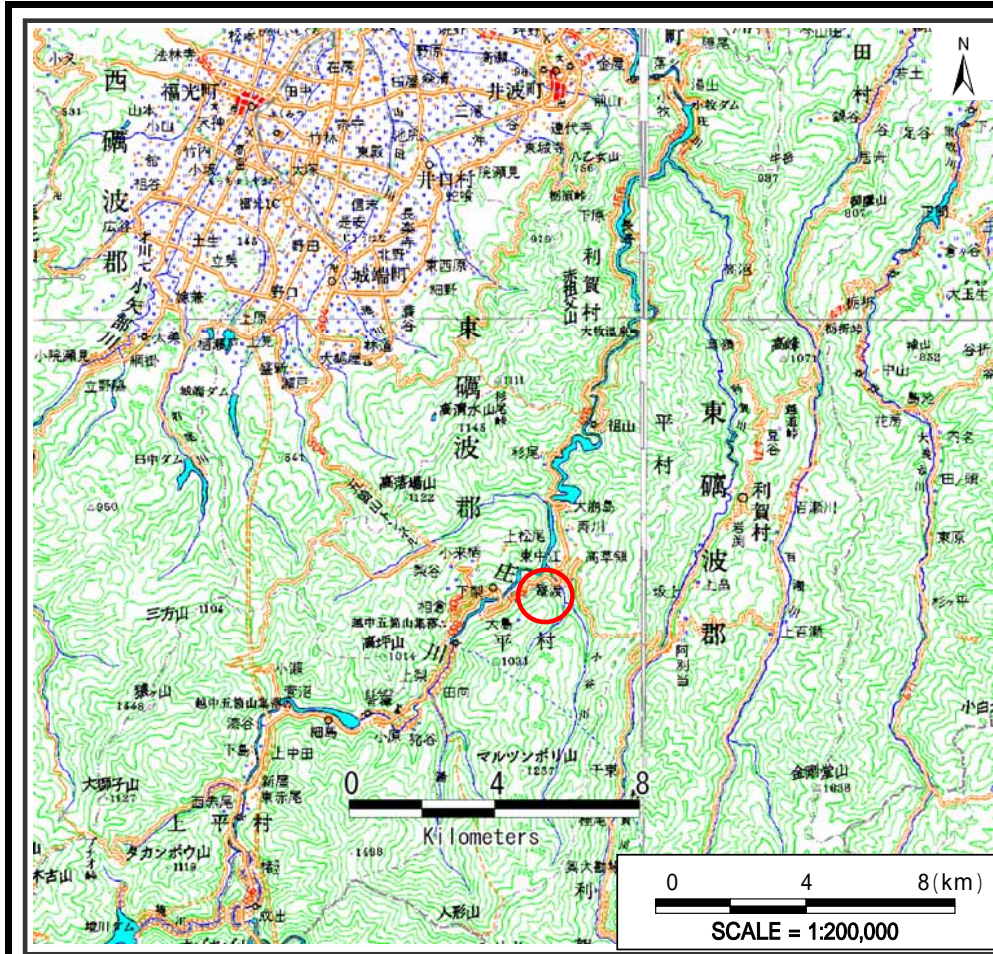
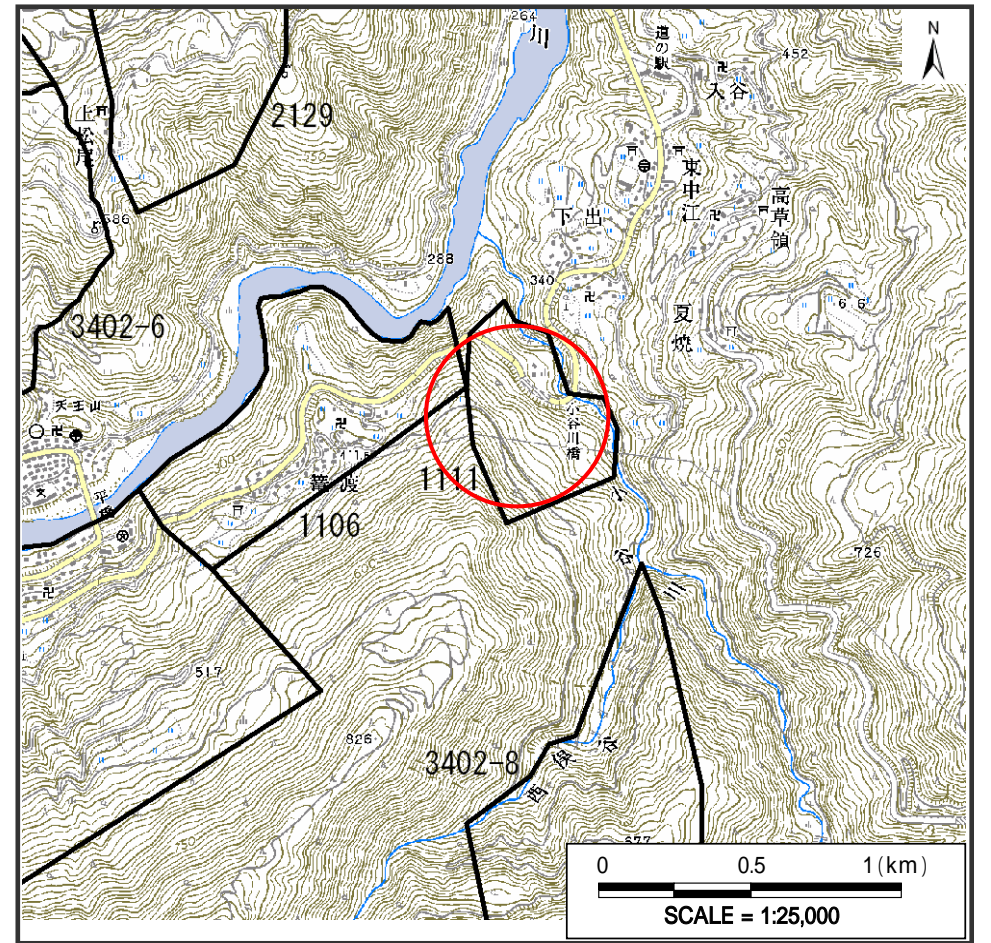


土砂災害警戒区域等の指定の公示に係る図書（その1）



(1/200,000)



(1/25,000)

様式 - 1 (地)

土砂災害警戒区域・土砂災害特別警戒区域 位置図

自然現象の種類

地滑り

箇所番号

1111

箇所名

大野殿地区

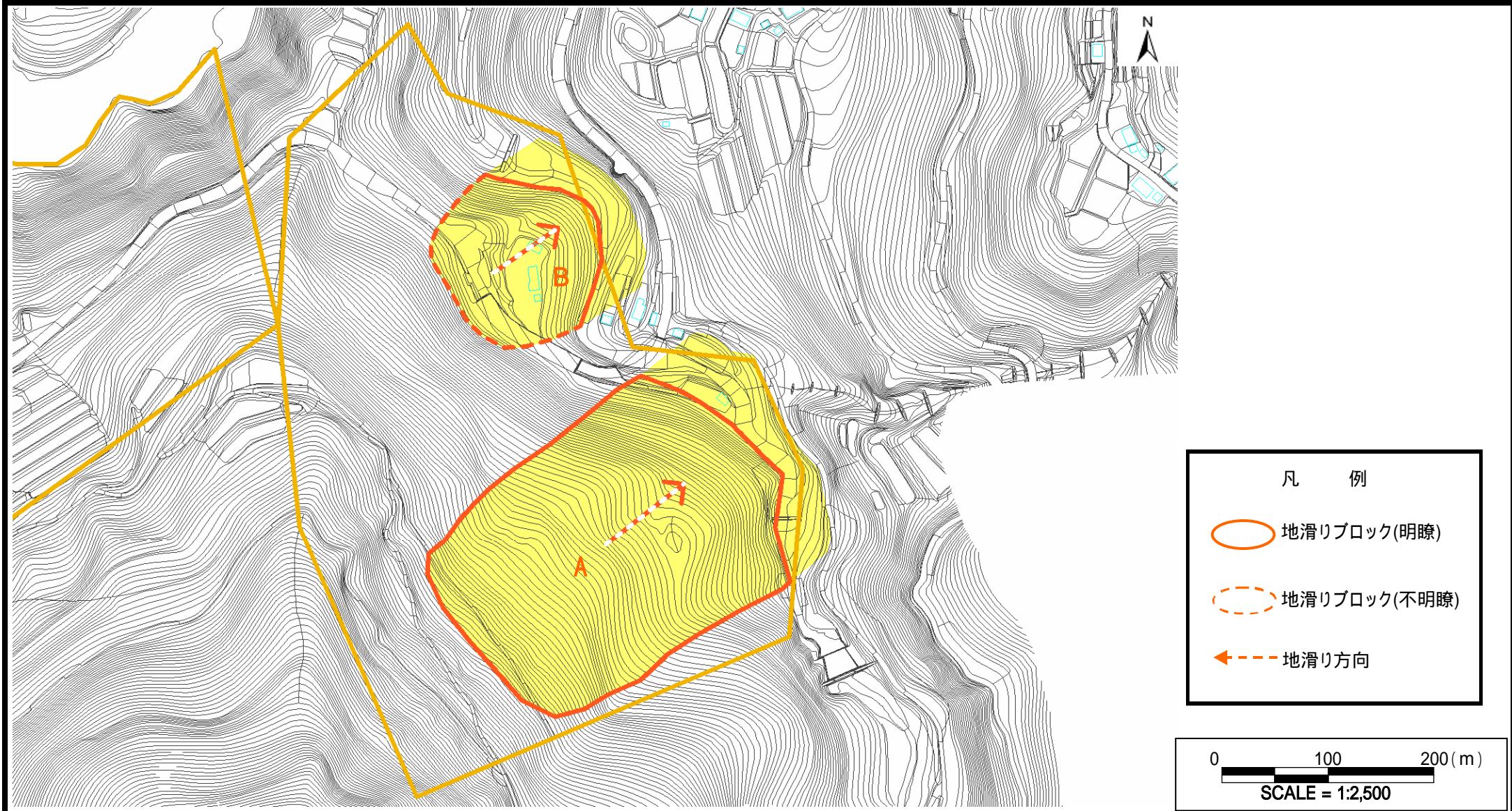
地滑り区域名

1111A～B

所在地

富山県南砺市下出

土砂災害警戒区域等の指定の公示に係る図書（その2）



様式 - 2 (地) 土砂災害警戒区域区域図	土砂災害防止法施行令第二 条の基準に該当する区域 (土砂災害警戒区域)		N 	自然現象 の種類	地滑り	箇所番号	1111	箇所名	大野殿地区
	土砂災害防止法施行令第三 条の基準に該当する区域 (土砂災害特別警戒区域)			縮尺 1:2,500	告示番号		地滑り区域名	1111A ~ B	
					告示年月日		所在地	富山県南砺市下出	