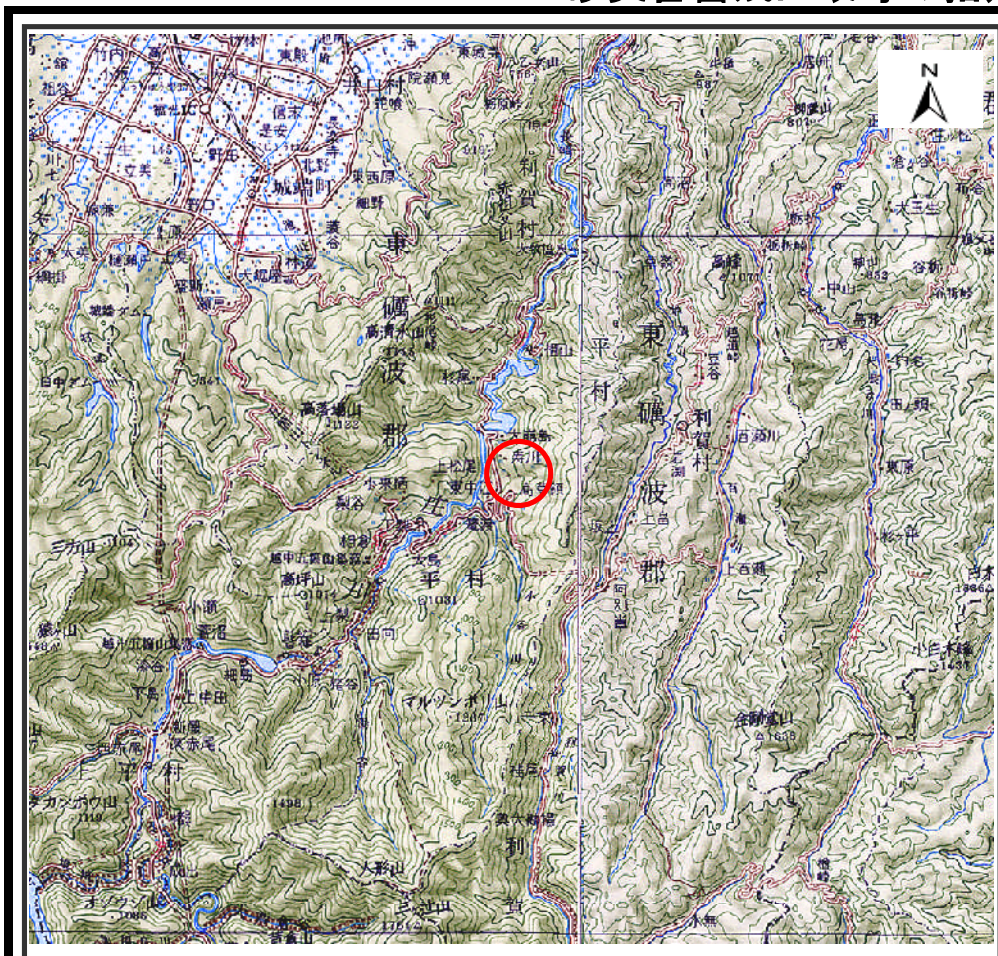
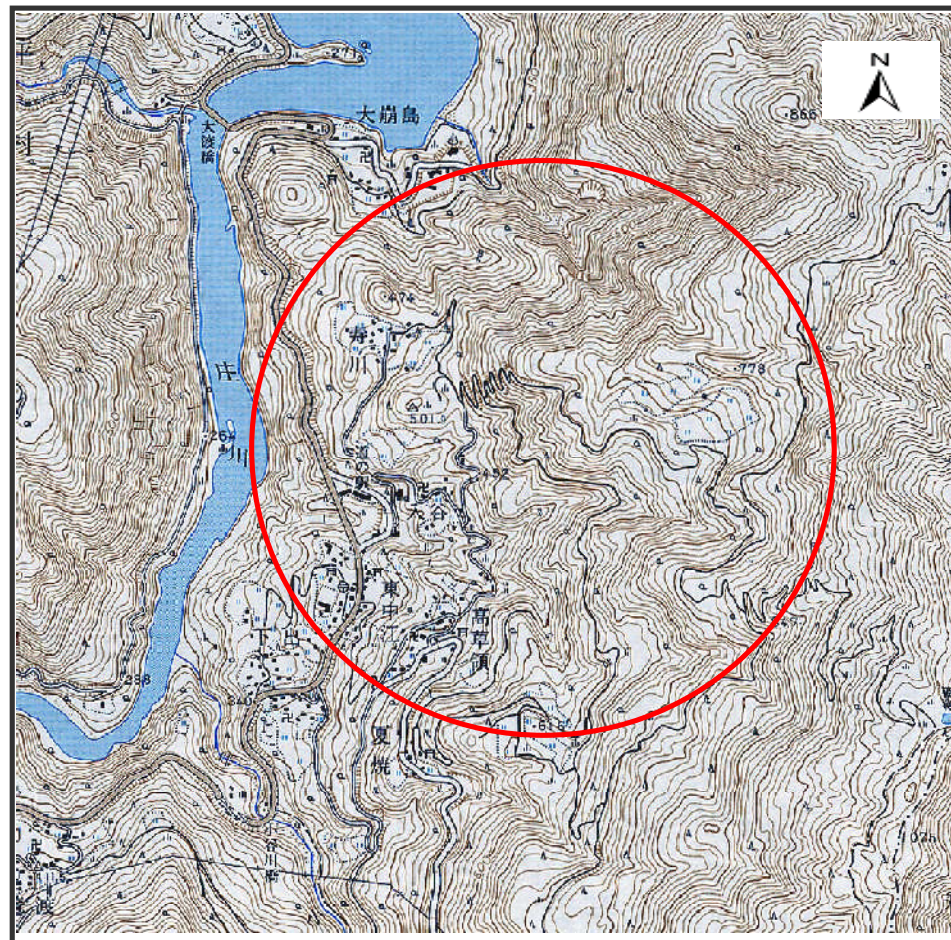


土砂災害警戒区域等の指定の公示に係る図書（その1）



(1/200,000)



(1/25,000)

様式-1(地)

土砂災害警戒区域 位置図

自然現象の種類

地滑り

箇所番号

2132

箇所名

入谷

地滑り区域名

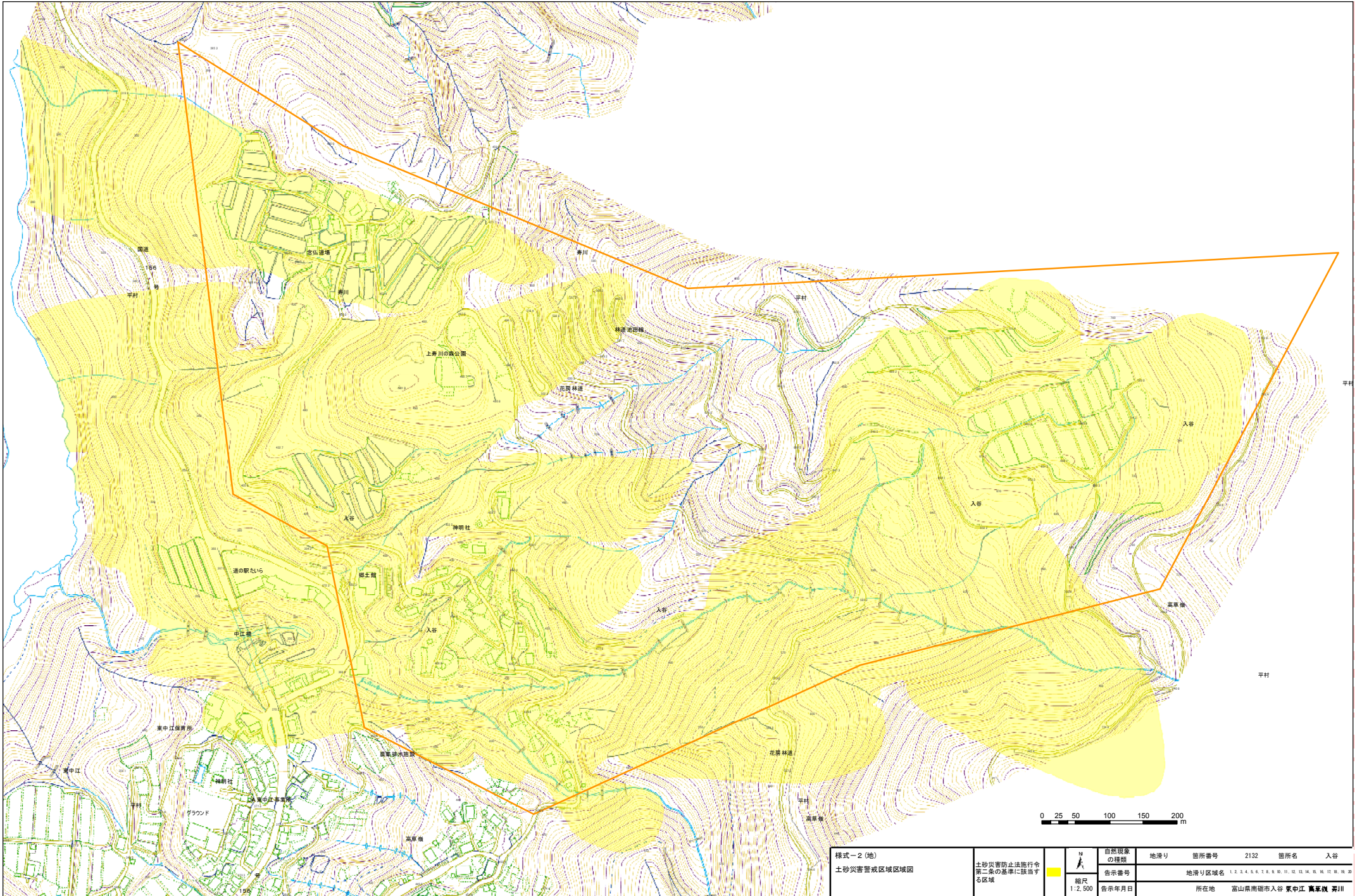
1, 2, 3, 4, 5, 6, 7, 8, 9, 10, 11, 12, 13, 14, 15, 16, 17, 18, 19, 20

所在地

富山県南砺市入谷 東中江 高草嶺 寿川

この地図は、国土地理院長の承認を得て、同院発行の20万分の1地勢図 2万5千分の1地形図を複製したものである。(承認番号 平17北複、第65号)

土砂災害警戒区域等の指定の公示に係る図書(その2)



様式-2(地) 土砂災害警戒区域区域図	土砂災害防止法施行令 第二条の基準に該当する区域	 縮尺 1:2,500	自然現象の種類 地滑り	箇所番号 2132	箇所名 入谷
			告示番号	地滑り区域名 1, 2, 3, 4, 5, 6, 7, 8, 9, 10, 11, 12, 13, 14, 15, 16, 17, 18, 19, 20	
告示年月日		所在地 富山県南砺市入谷 東中江 高草嶺 花蔭			