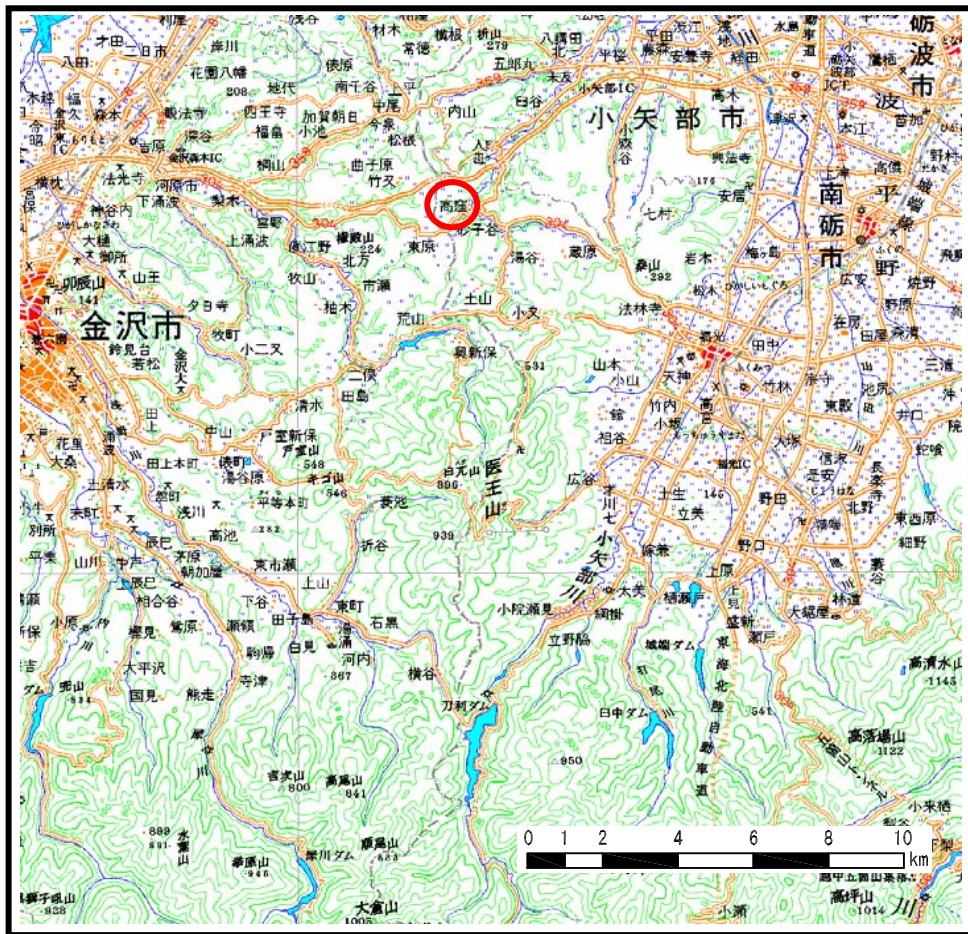
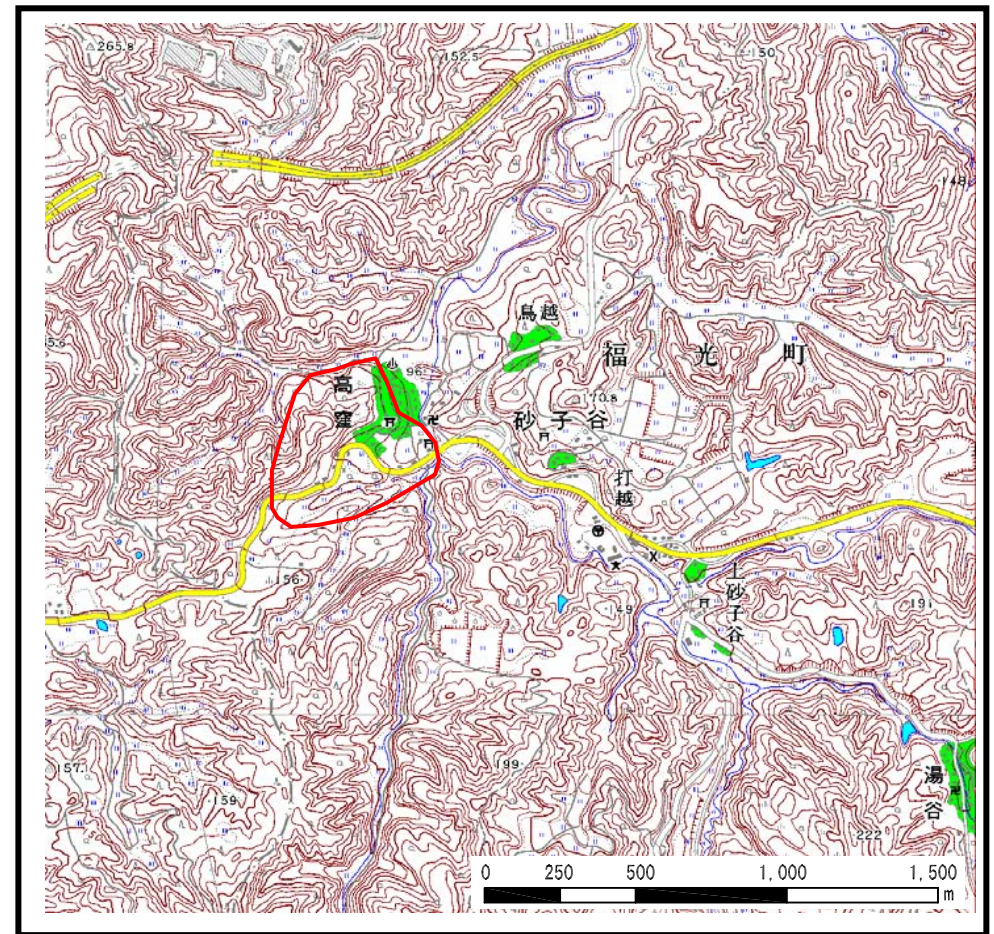


土砂災害警戒区域等の指定の公示に係る図書（その1）



(1/200,000)



(1/25,000)




様式 - 1 (地)

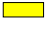

土砂災害警戒区域 位置図

自然現象の種類	地滑り
箇所番号	2140
箇所名	高窪
地滑り区域名	2140-1 ~ 2140-3
所在地	富山県南砺市高窪

この地図は、国土地理院長の承認を得て、同院発行の数値地図200000（地図画像）及び数値地図25000（地図画像）を複製したものである。（承認番号 平19総複、第848号）



凡例	
	地滑りブロック（明瞭）
	地滑りブロック（不明瞭）
	地滑り方向

様式 - 2 (地) 土砂災害警戒区域図・ 土砂災害特別警戒区域図	土砂災害防止法施行令 第二条の基準に該当する区域 (土砂災害警戒区域)		N 縮尺 1:2,500	自然現象の 種類	地滑り	箇所番号	2140	箇所名	高窪	
	土砂災害防止法施行令 第三条の基準に該当する区域 (土砂災害特別警戒区域)			告示番号	地滑り区域名	2140-1 ~ 2140-3				
				告示年月日	所在地	富山県南砺市高窪				