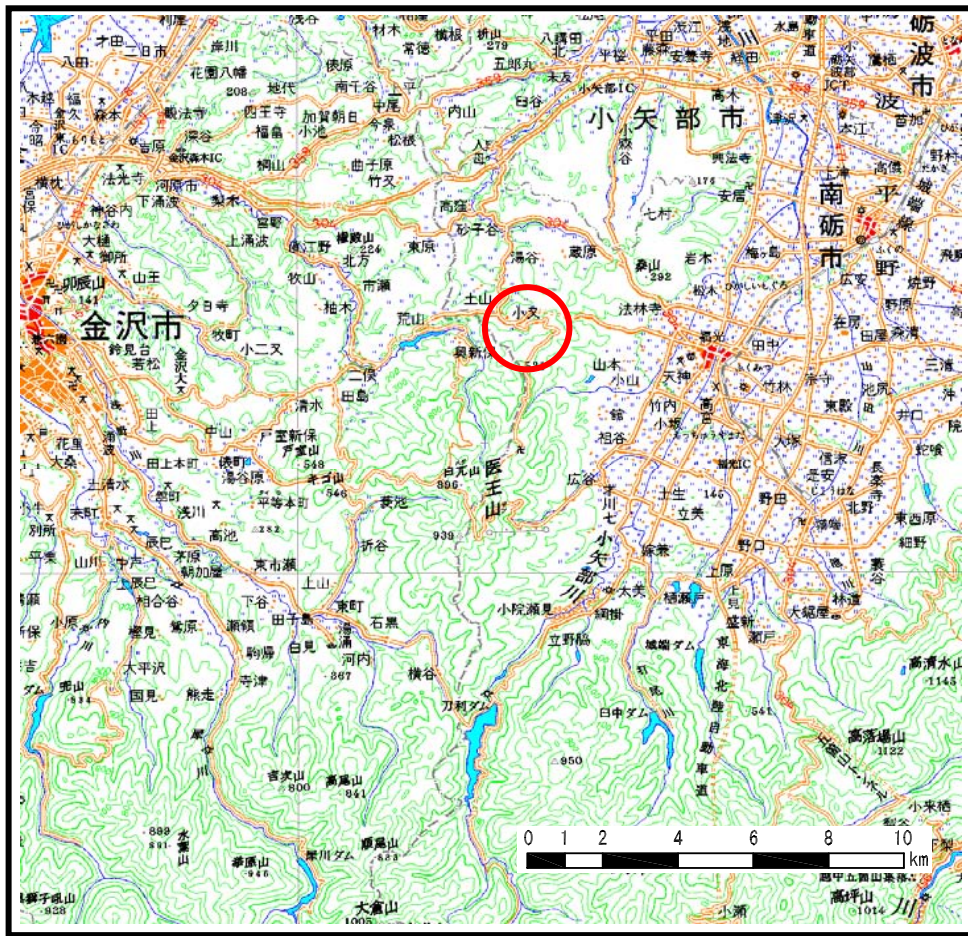
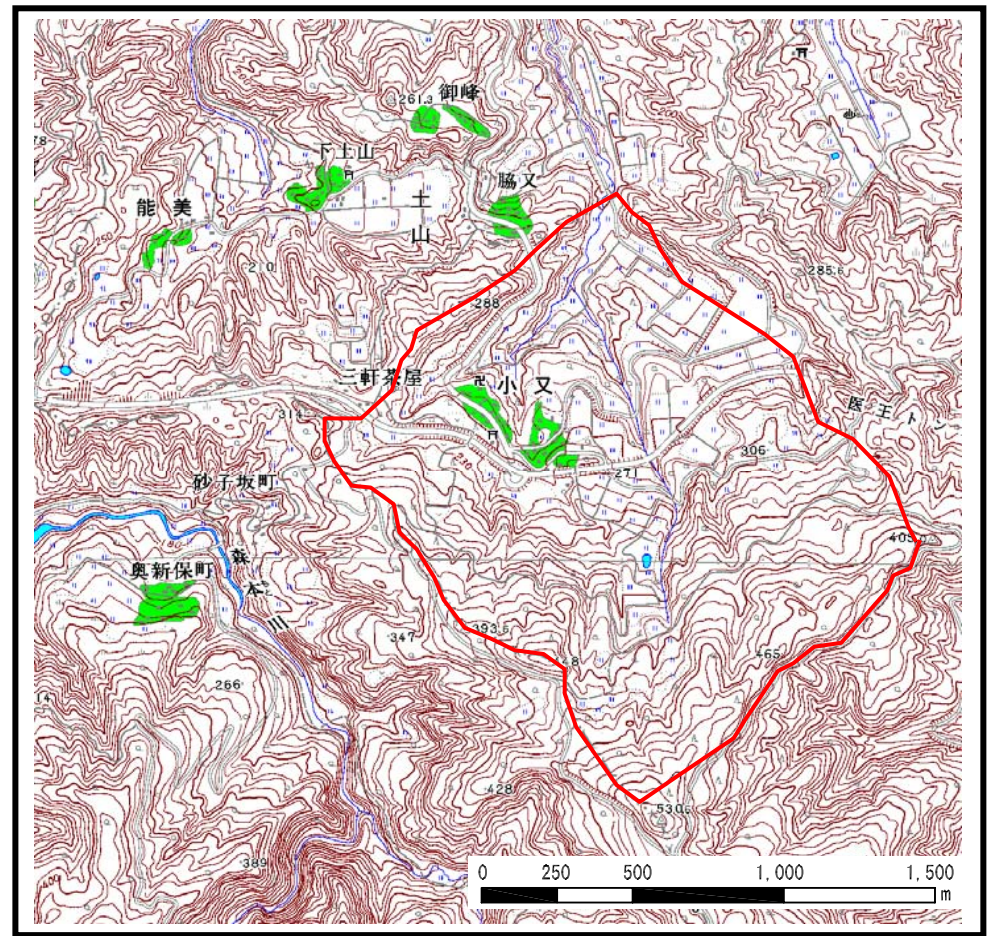


土砂災害警戒区域等の指定の公示に係る図書（その1）



(1/200,000)



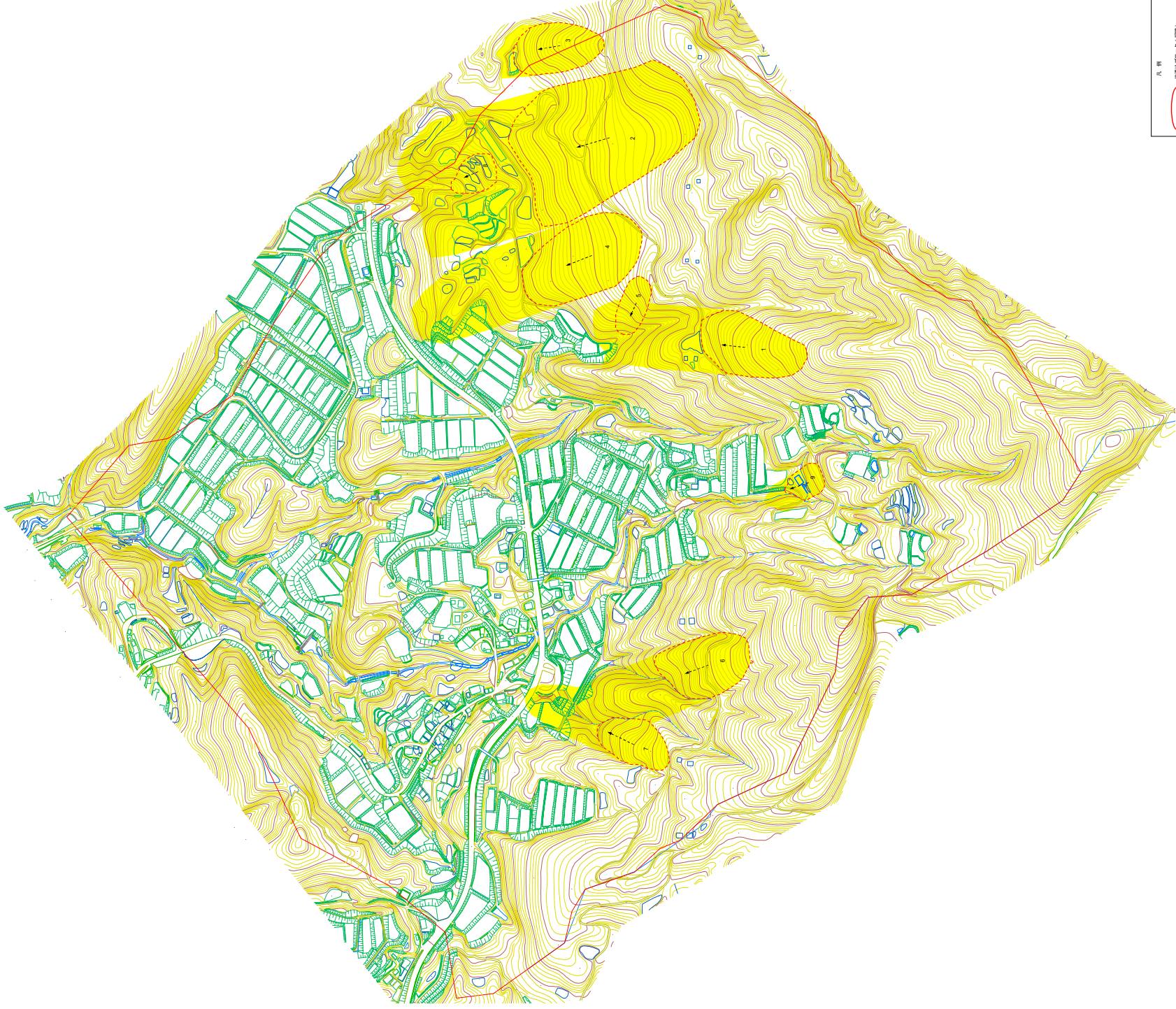
(1/25,000)

様式 - 1 (地)

土砂災害警戒区域 位置図

自然現象の種類	地滑り
箇所番号	2141
箇所名	小又
地滑り区域名	2141-1 ~ 2141-9
所在地	富山県南砺市小又

この地図は、国土地理院長の承認を得て、同院発行の数値地図200000（地図画像）及び数値地図25000（地図画像）を複製したものである。（承認番号 平19総複、第848号）



凡 例

	地割プログラム（図割）
	地割プログラム（不図割）
	地割の方向

図式 - 2 (地) - 土砂災害警戒区域等指定の公示に係る図面
 第三号の告示(国土交通省告示第166号)に基づき作成
 (土砂災害警戒区域等指定の公示に係る図面)

	指定区域
	指定区域外

	方位	北
--	----	---

	縮尺	1/10,000
--	----	----------

図名	土砂災害警戒区域等指定の公示に係る図面
作成年度	2011
作成月	10
作成日	2011.10.15
作成場所	国土交通省国土院

図式 - 2 (地) - 土砂災害警戒区域等指定の公示に係る図面	図式 - 2 (地) - 土砂災害警戒区域等指定の公示に係る図面	図式 - 2 (地) - 土砂災害警戒区域等指定の公示に係る図面
----------------------------------	----------------------------------	----------------------------------