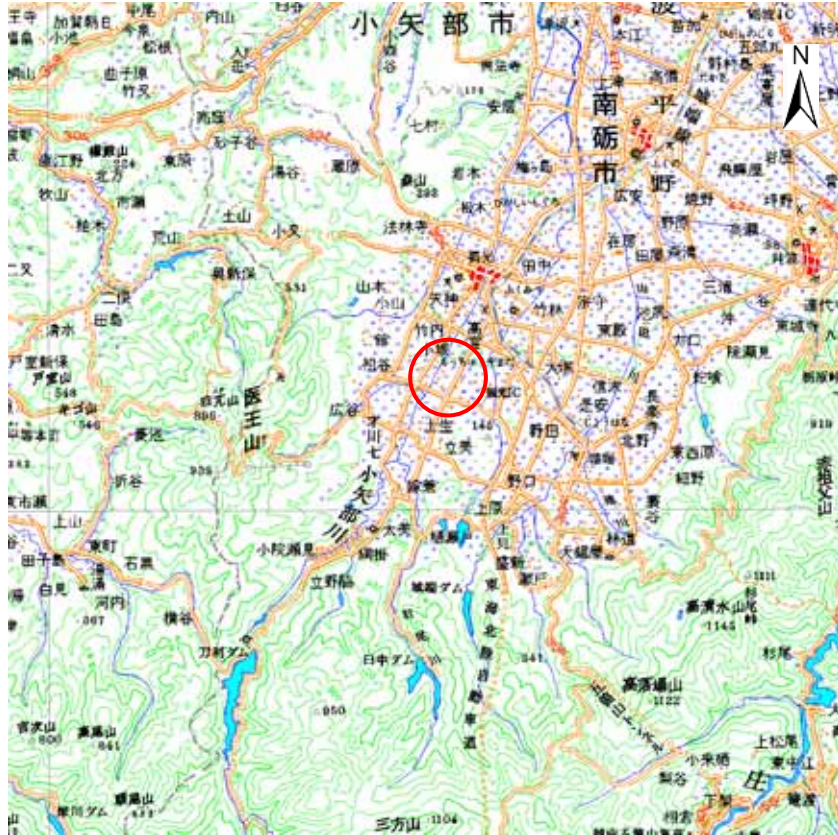
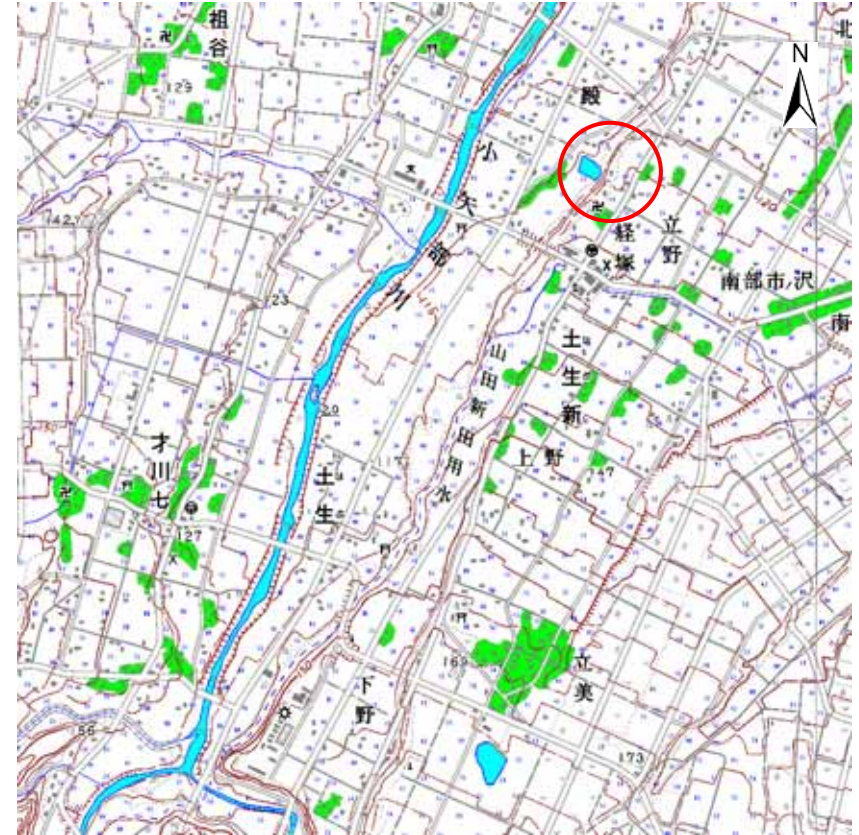


土砂災害警戒区域等の指定の公示に係る図書（その1）



(1/200,000)

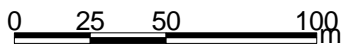
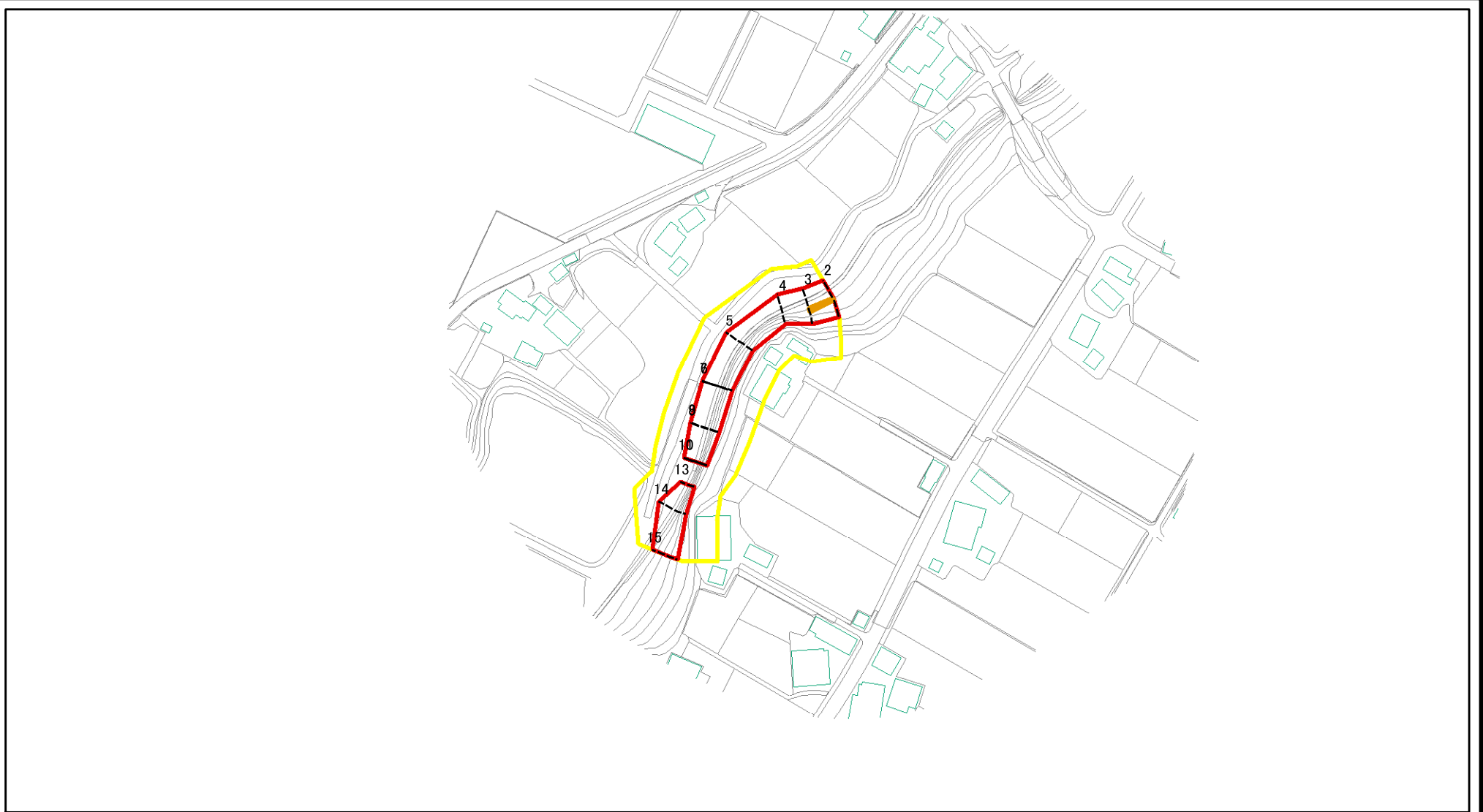


(1/25,000)

| | | |
|--|---------|-------------|
| 様式 - 1 (急) 土砂災害警戒区域・土砂災害特別警戒区域 位置図 | 自然現象の種類 | 急傾斜地の崩壊 |
| | 箇所番号 | 2214 |
| | 箇所名 | 経塚 |
| | 所在地 | 富山県南砺市土生新、殿 |

「この地図は、国土地理院長の承認を得て、同院発行の数値地図 200000(地図画像)及び数値地図 25000(地図画像)を複製したものである。(承認番号 平 20 業複、第 802 号)」

土砂災害警戒区域等の指定の公示に係る図書(その2)



図中の数字は横断測線番号を示す

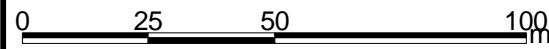
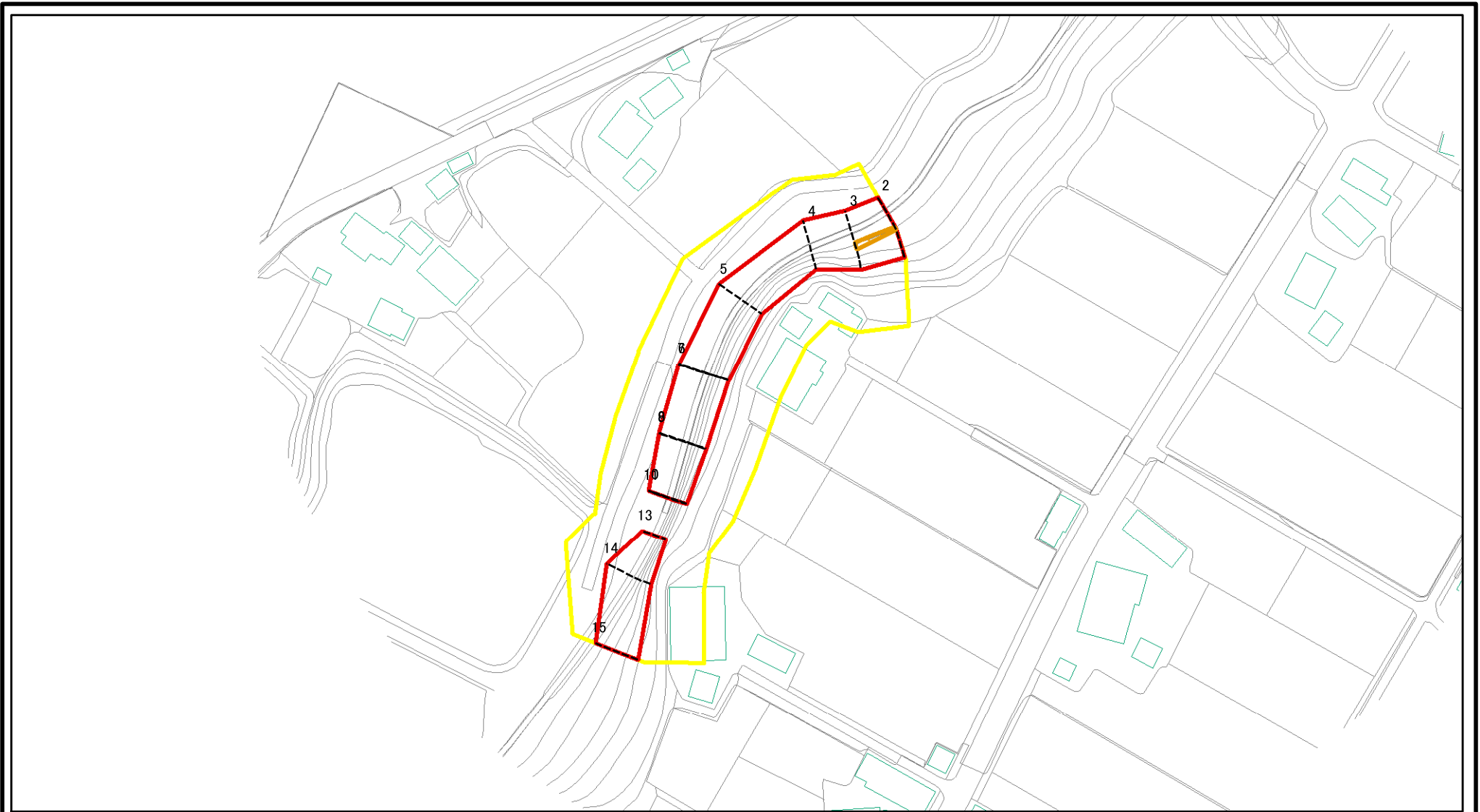
様式-2(急)
土砂災害警戒区域・土砂災害特別警戒区域
区域図(その1)

| | |
|-------------------------|--|
| 土砂災害防止法施行令第二条の基準に該当する区域 | |
| 土砂災害防止法施行令第三条の基準に該当する区域 | |
| それ以外の区域 | |

| | |
|--|---------|
| | 縮尺 |
| | 1:2,500 |

| | | | |
|---------|---------|------|-------------|
| 自然現象の種類 | 急傾斜地の崩壊 | 箇所番号 | 2214 |
| 告示番号 | | 箇所名 | 経塚 |
| 告示年月日 | | 所在地 | 富山県南砺市土生新、殿 |

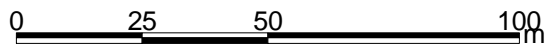
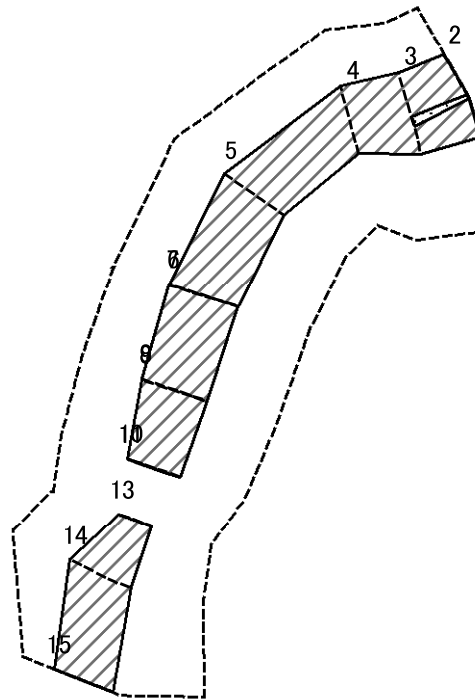
土砂災害警戒区域等の指定の公示に係る図書(その2-1)



図中の数字は横断測線番号を示す

| | | | | | | | |
|--|-------------------------|--|--------------------|---------|---------|------|-------------|
| 様式-2-1(急) 土砂災害警戒区域・土砂災害特別警戒区域 区域図(その2) | 土砂災害防止法施行令第二条の基準に該当する区域 | | N 縮尺 1:1,500 | 自然現象の種類 | 急傾斜地の崩壊 | 箇所番号 | 2214 |
| | 土砂災害防止法施行令第三条の基準に該当する区域 | | | 告示番号 | | 箇所名 | 経塚 |
| | それ以外の区域 | | | 告示年月日 | | 所在地 | 富山県南砺市土生新、殿 |

土砂災害警戒区域等の指定の公示に係る図書(その2-2)



図中の数字は横断測線番号を示す

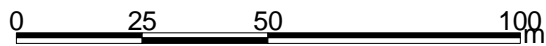
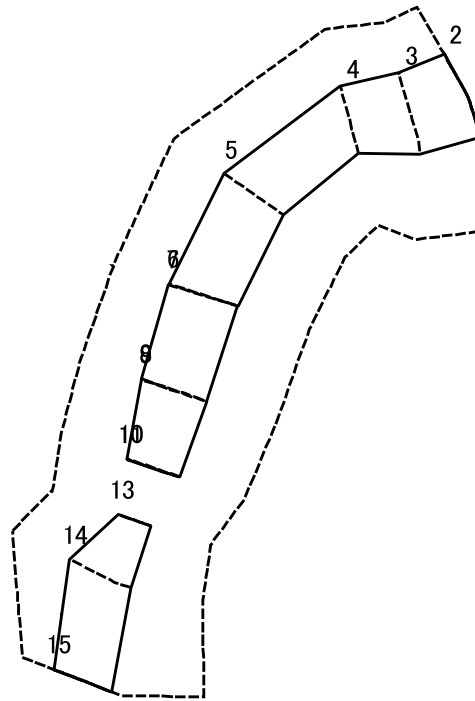
様式-2-2(急)
土砂災害特別警戒区域の区域区分図
(急傾斜地の崩壊に伴う土石等の移動により
建築物の地上部に作用すると想定される力)

| | |
|-------------------------|--|
| 土砂災害防止法施行令第二条の基準に該当する区域 | |
| 土砂災害防止法施行令第三条の基準に該当する区域 | |
| それ以外の区域 | |

| | |
|----|---------|
| 縮尺 | 1:1,500 |
|----|---------|

| | | | |
|---------|---------|------|-------------|
| 自然現象の種類 | 急傾斜地の崩壊 | 箇所番号 | 2214 |
| 告示番号 | | 箇所名 | 経塚 |
| 告示年月日 | | 所在地 | 富山県南砺市土生新、殿 |

土砂災害警戒区域等の指定の公示に係る図書(その2-3)



図中の数字は横断測線番号を示す

様式-2-3(急)
土砂災害特別警戒区域の区域区分図
(急傾斜地の崩壊に伴う土石等の堆積により
建築物の地上部に作用すると想定される力)

| | |
|-------------------------|--|
| 土砂災害防止法施行令第二条の基準に該当する区域 | |
| 土砂災害防止法施行令第三条の基準に該当する区域 | |
| それ以外の区域 | |

N
縮尺
1:1,500

| | | | |
|---------|---------|------|-------------|
| 自然現象の種類 | 急傾斜地の崩壊 | 箇所番号 | 2214 |
| 告示番号 | | 箇所名 | 経塚 |
| 告示年月日 | | 所在地 | 富山県南砺市土生新、殿 |

土砂災害警戒区域等の指定の公示に係る図書（その3）

| 横断測線の区間 | 土石等の移動により建築物の地上部に作用すると想定される力 | | | | 土石等の堆積により建築物の地上部に作用すると想定される力 | | | | 横断測線の区間 | 土石等の移動により建築物の地上部に作用すると想定される力 | | | | 土石等の堆積により建築物の地上部に作用すると想定される力 | | | |
|---------|--|-----|---------|-----|------------------------------|---|---------|-----|---------|--|--|---------|--|------------------------------|--|---------|--|
| | 土石等の(移動)高さが1m以下の場合、土石等の移動による力が100KN/m2を越える区域 | | それ以外の区域 | | 土石等の堆積の高さが3mを超える区域 | | それ以外の区域 | | | 土石等の(移動)高さが1m以下の場合、土石等の移動による力が100KN/m2を越える区域 | | それ以外の区域 | | 土石等の堆積の高さが3mを超える区域 | | それ以外の区域 | |
| | | | | | | | | | | | | | | | | | |
| 2 ~ 3 | 106.8 | 1.0 | 100.0 | 1.0 | - | - | 10.99 | 2.1 | ~ | | | | | | | | |
| 3 ~ 4 | - | - | 100.0 | 1.0 | - | - | 12.87 | 2.4 | ~ | | | | | | | | |
| 4 ~ 5 | - | - | 98.6 | 1.0 | - | - | 12.87 | 2.4 | ~ | | | | | | | | |
| 5 ~ 6 | - | - | 98.8 | 1.0 | - | - | 12.79 | 2.4 | ~ | | | | | | | | |
| 6 ~ 7 | - | - | 98.8 | 1.0 | - | - | 12.67 | 2.4 | ~ | | | | | | | | |
| 7 ~ 8 | - | - | 98.6 | 1.0 | - | - | 10.44 | 2.0 | ~ | | | | | | | | |
| 8 ~ 9 | - | - | 93.6 | 1.0 | - | - | 13.27 | 2.5 | ~ | | | | | | | | |
| 9 ~ 10 | - | - | 93.5 | 1.0 | - | - | 14.53 | 2.7 | ~ | | | | | | | | |
| 10 ~ 11 | - | - | 75.6 | 1.0 | - | - | 14.53 | 2.7 | ~ | | | | | | | | |
| 11 ~ 12 | - | - | - | - | - | - | - | - | ~ | | | | | | | | |
| 12 ~ 13 | - | - | - | - | - | - | - | - | ~ | | | | | | | | |
| 13 ~ 14 | - | - | 92.7 | 1.0 | - | - | 13.31 | 2.5 | ~ | | | | | | | | |
| 14 ~ 15 | - | - | 92.7 | 1.0 | - | - | 13.31 | 2.5 | ~ | | | | | | | | |
| ~ | | | | | | | | | ~ | | | | | | | | |
| ~ | | | | | | | | | ~ | | | | | | | | |
| ~ | | | | | | | | | ~ | | | | | | | | |
| ~ | | | | | | | | | ~ | | | | | | | | |
| ~ | | | | | | | | | ~ | | | | | | | | |
| ~ | | | | | | | | | ~ | | | | | | | | |
| ~ | | | | | | | | | ~ | | | | | | | | |
| ~ | | | | | | | | | ~ | | | | | | | | |
| ~ | | | | | | | | | ~ | | | | | | | | |
| ~ | | | | | | | | | ~ | | | | | | | | |
| ~ | | | | | | | | | ~ | | | | | | | | |
| ~ | | | | | | | | | ~ | | | | | | | | |
| ~ | | | | | | | | | ~ | | | | | | | | |
| ~ | | | | | | | | | ~ | | | | | | | | |

| | | | | |
|-------------------------------------|---------|---------|------|-------------|
| 様式 - 3 (急) 建築物の構造の規制に必要な衝撃に関する事項 | 自然現象の種類 | 急傾斜地の崩壊 | 箇所番号 | 2214 |
| | 告示番号 | | 箇所名 | 経塚 |
| | 告示年月日 | | 所在地 | 富山県南砺市土生新、殿 |