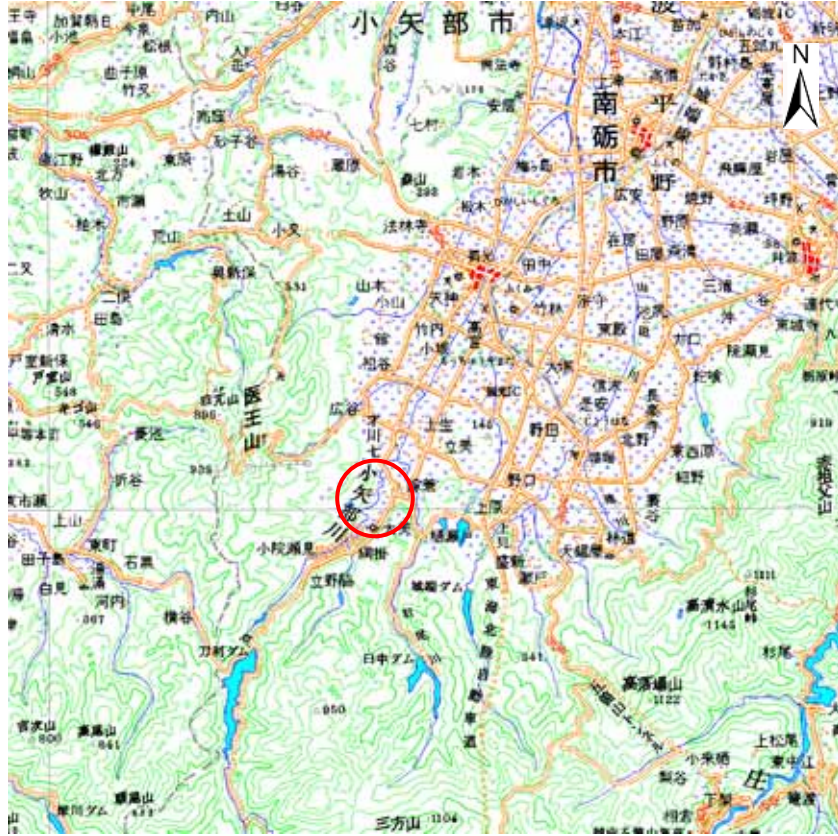
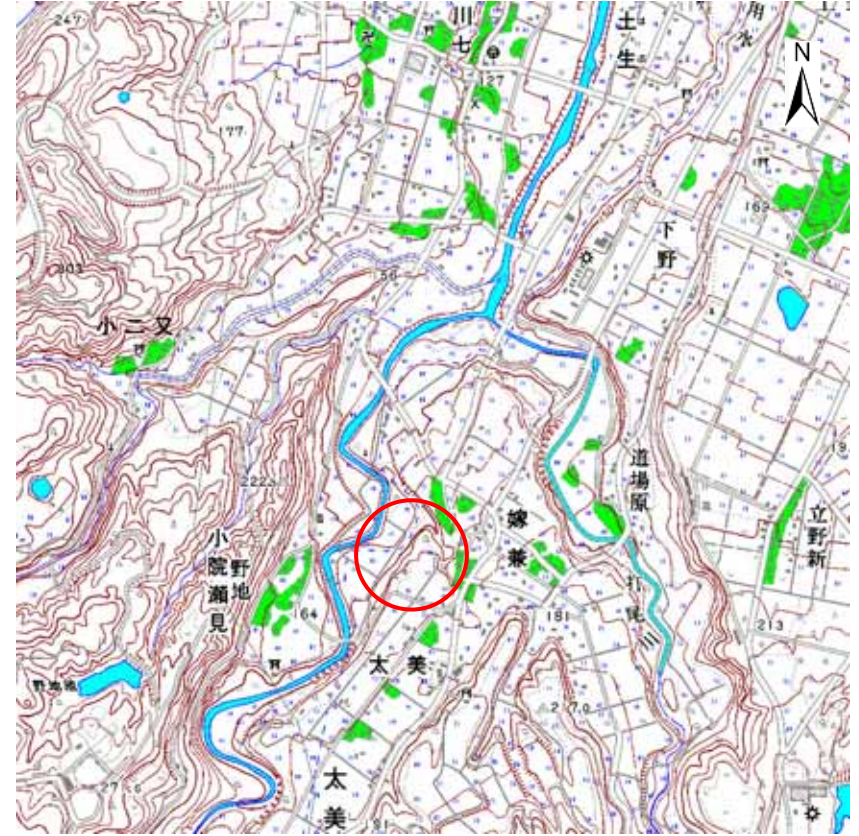


土砂災害警戒区域等の指定の公示に係る図書（その1）



(1/200,000)

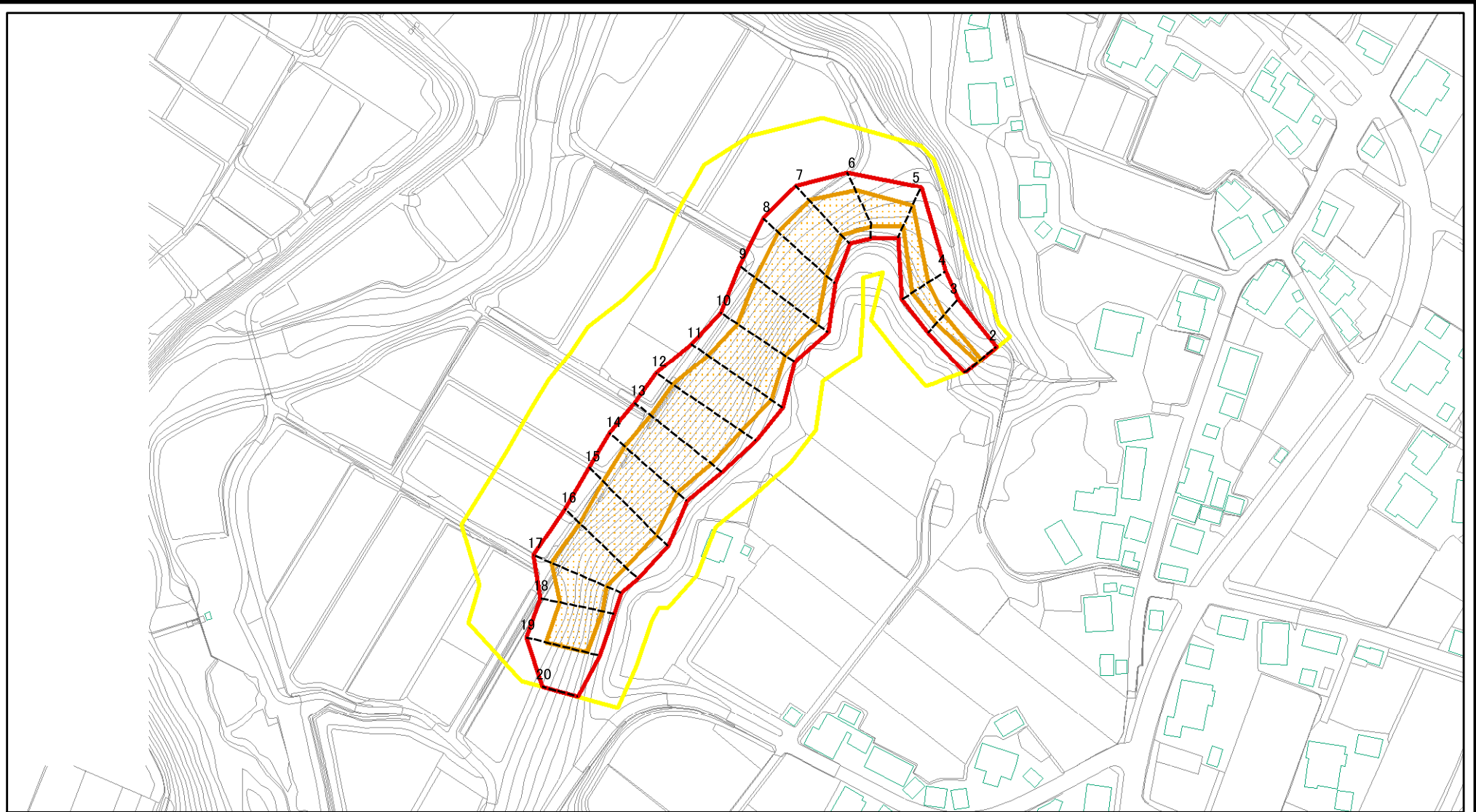


(1/25,000)

様式 - 1 (急)
土砂災害警戒区域・土砂災害特別警戒区域
位置図




自然現象の種類	急傾斜地の崩壊
箇所番号	2235
箇所名	嫁兼(3)
所在地	富山県南砺市嫁兼

土砂災害警戒区域等の指定の公示に係る図書(その2)



図中の数字は横断測線番号を示す

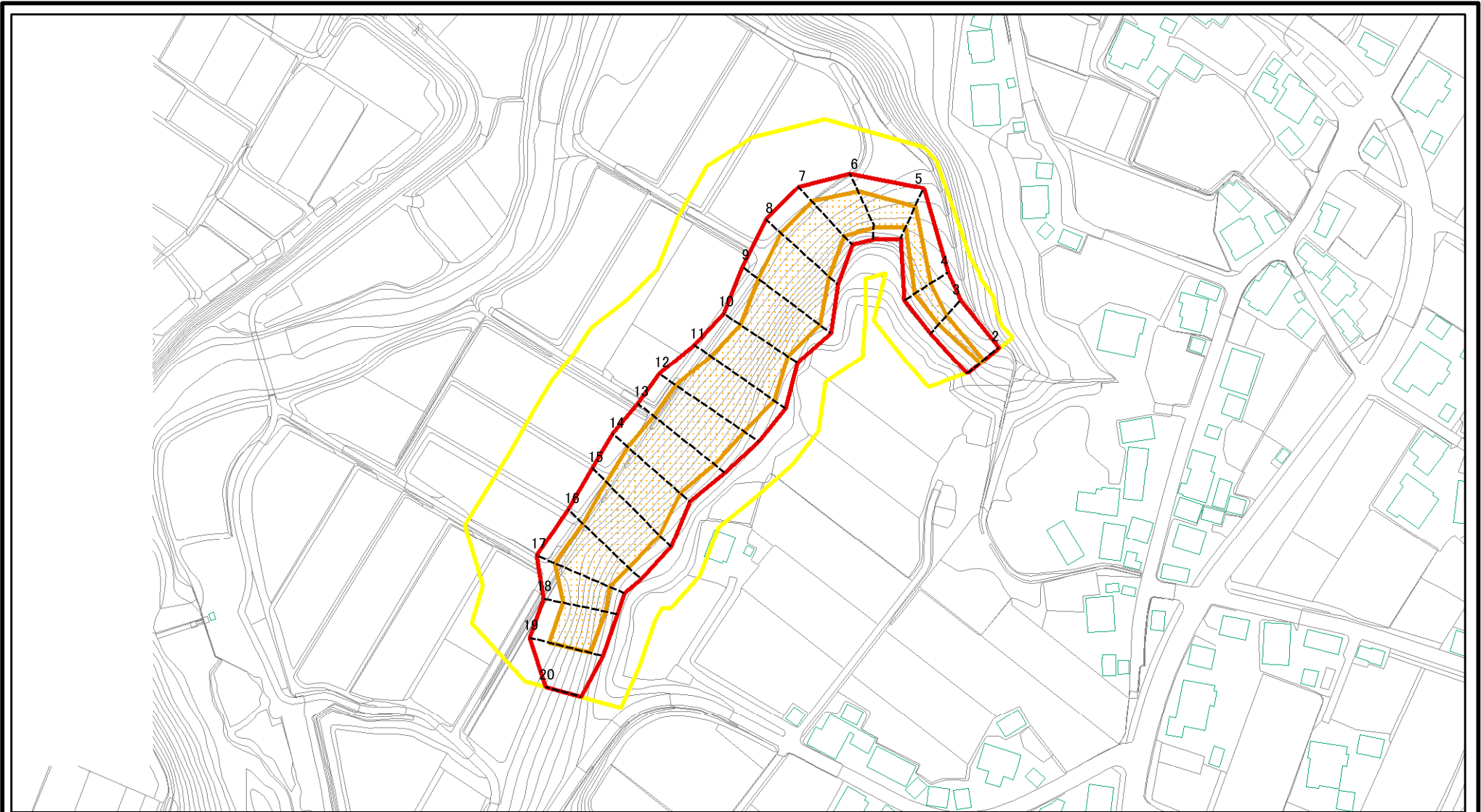
様式-2(急)
土砂災害警戒区域・土砂災害特別警戒区域
区域図(その1)

土砂災害防止法施行令第二条の基準に該当する区域	
土砂災害防止法施行令第三条の基準に該当する区域	
それ以外の区域	

	縮尺
	1:2,500

自然現象の種類	急傾斜地の崩壊	箇所番号	2235
告示番号		箇所名	嫁兼(3)
告示年月日		所在地	富山県南砺市嫁兼

土砂災害警戒区域等の指定の公示に係る図書(その2-1)



0 25 50 100
m

図中の数字は横断測線番号を示す

様式-2-1(急)

土砂災害警戒区域・土砂災害特別警戒区域

区域図(その2)

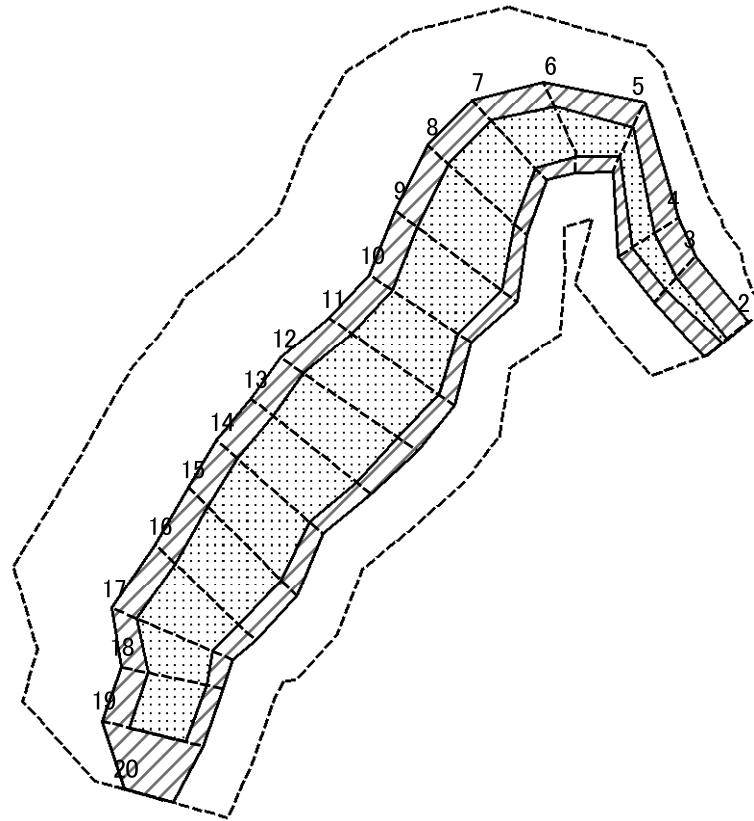
土砂災害防止法施行令第二条の基準に該当する区域	
土砂災害防止法施行令第三条の基準に該当する区域	
それ以外の区域	

	縮尺
	1:2,500

自然現象の種類	急傾斜地の崩壊
告示番号	
告示年月日	

箇所番号	2235
箇所名	嫁兼(3)
所在地	富山県南砺市嫁兼

土砂災害警戒区域等の指定の公示に係る図書(その2-2)



0 25 50 100
m

図中の数字は横断測線番号を示す

様式-2-2(急)
土砂災害特別警戒区域の区域区分図
(急傾斜地の崩壊に伴う土石等の移動により
建築物の地上部に作用すると想定される力)

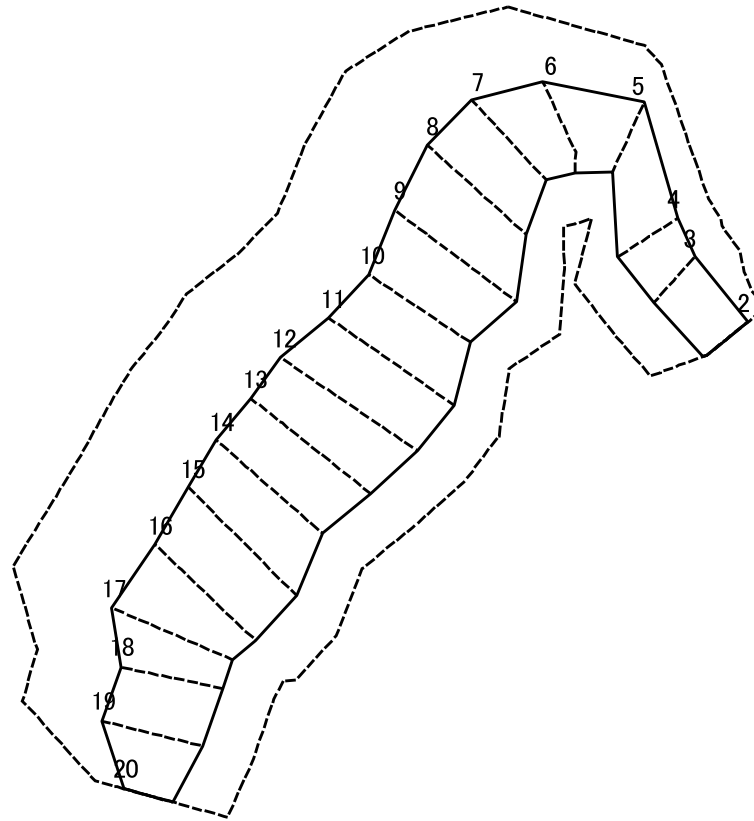
土砂災害防止法施行令第二条の基準に該当する区域	
土砂災害防止法 施行令第三条の 基準に該当する 区域	
それ以外の区域	

N	縮尺
1:2,500	

自然現象 の種類	急傾斜地の崩壊
告示番号	
告示年月日	

箇所番号	2235
箇所名	嫁兼(3)
所在地	富山県南砺市嫁兼

土砂災害警戒区域等の指定の公示に係る図書(その2-3)



0 25 50 100
m

図中の数字は横断測線番号を示す

様式-2-3(急)
土砂災害特別警戒区域の区域区分図
(急傾斜地の崩壊に伴う土石等の堆積により
建築物の地上部に作用すると想定される力)

土砂災害防止法施行令第二条の基準に該当する区域	
土砂災害防止法施行令第三条の基準に該当する区域	
それ以外の区域	

N
縮尺
1:2,500

自然現象の種類	急傾斜地の崩壊	箇所番号	2235
告示番号		箇所名	嫁兼(3)
告示年月日		所在地	富山県南砺市嫁兼

土砂災害警戒区域等の指定の公示に係る図書（その3）

横断測線の区間	土石等の移動により建築物の地上部に作用すると想定される力				土石等の堆積により建築物の地上部に作用すると想定される力			
	土石等の(移動)高さが1m以下の場合、土石等の移動による力が100KN/m2を越える区域		それ以外の区域		土石等の堆積の高さが3mを超える区域		それ以外の区域	
	力の大きさのうち最大のもの (KN/m2)	土砂等の高さ (m)	力の大きさのうち最大のもの (KN/m2)	土砂等の高さ (m)	力の大きさのうち最大のもの (KN/m2)	土砂等の高さ (m)	力の大きさのうち最大のもの (KN/m2)	土砂等の高さ (m)
2 ~ 3	118.4	1.0	100.0	1.0	-	-	11.02	2.1
3 ~ 4	128.2	1.0	100.0	1.0	-	-	11.12	2.1
4 ~ 5	131.6	1.0	100.0	1.0	-	-	11.12	2.1
5 ~ 6	148.7	1.0	100.0	1.0	-	-	13.84	2.6
6 ~ 7	152.8	1.0	100.0	1.0	-	-	13.84	2.6
7 ~ 8	161.2	1.0	100.0	1.0	-	-	15.20	2.8
8 ~ 9	161.2	1.0	100.0	1.0	-	-	15.20	2.8
9 ~ 10	164.6	1.0	100.0	1.0	-	-	16.05	3.0
10 ~ 11	164.6	1.0	100.0	1.0	-	-	16.05	3.0
11 ~ 12	155.8	1.0	100.0	1.0	-	-	14.42	2.7
12 ~ 13	158.1	1.0	100.0	1.0	-	-	14.56	2.7
13 ~ 14	158.1	1.0	100.0	1.0	-	-	14.67	2.7
14 ~ 15	157.1	1.0	100.0	1.0	-	-	14.67	2.7
15 ~ 16	147.6	1.0	100.0	1.0	-	-	13.94	2.6
16 ~ 17	146.2	1.0	100.0	1.0	-	-	12.68	2.4
17 ~ 18	148.3	1.0	100.0	1.0	-	-	13.46	2.5
18 ~ 19	148.3	1.0	100.0	1.0	-	-	13.46	2.5
19 ~ 20	-	-	100.0	1.0	-	-	11.50	2.2
~								
~								
~								
~								
~								
~								
~								
~								
~								
~								
~								
~								

横断測線の区間	土石等の移動により建築物の地上部に作用すると想定される力				土石等の堆積により建築物の地上部に作用すると想定される力			
	土石等の(移動)高さが1m以下の場合、土石等の移動による力が100KN/m2を越える区域		それ以外の区域		土石等の堆積の高さが3mを超える区域		それ以外の区域	
	力の大きさのうち最大のもの (KN/m2)	土砂等の高さ (m)	力の大きさのうち最大のもの (KN/m2)	土砂等の高さ (m)	力の大きさのうち最大のもの (KN/m2)	土砂等の高さ (m)	力の大きさのうち最大のもの (KN/m2)	土砂等の高さ (m)
~								
~								
~								
~								
~								
~								
~								
~								
~								
~								
~								
~								
~								
~								
~								
~								
~								
~								
~								
~								
~								
~								
~								
~								
~								
~								
~								
~								

様式 - 3 (急) 建築物の構造の規制に必要な衝撃に関する事項	自然現象の種類	急傾斜地の崩壊	箇所番号	2235
	告示番号		箇所名	嫁兼(3)
	告示年月日		所在地	富山県南砺市嫁兼