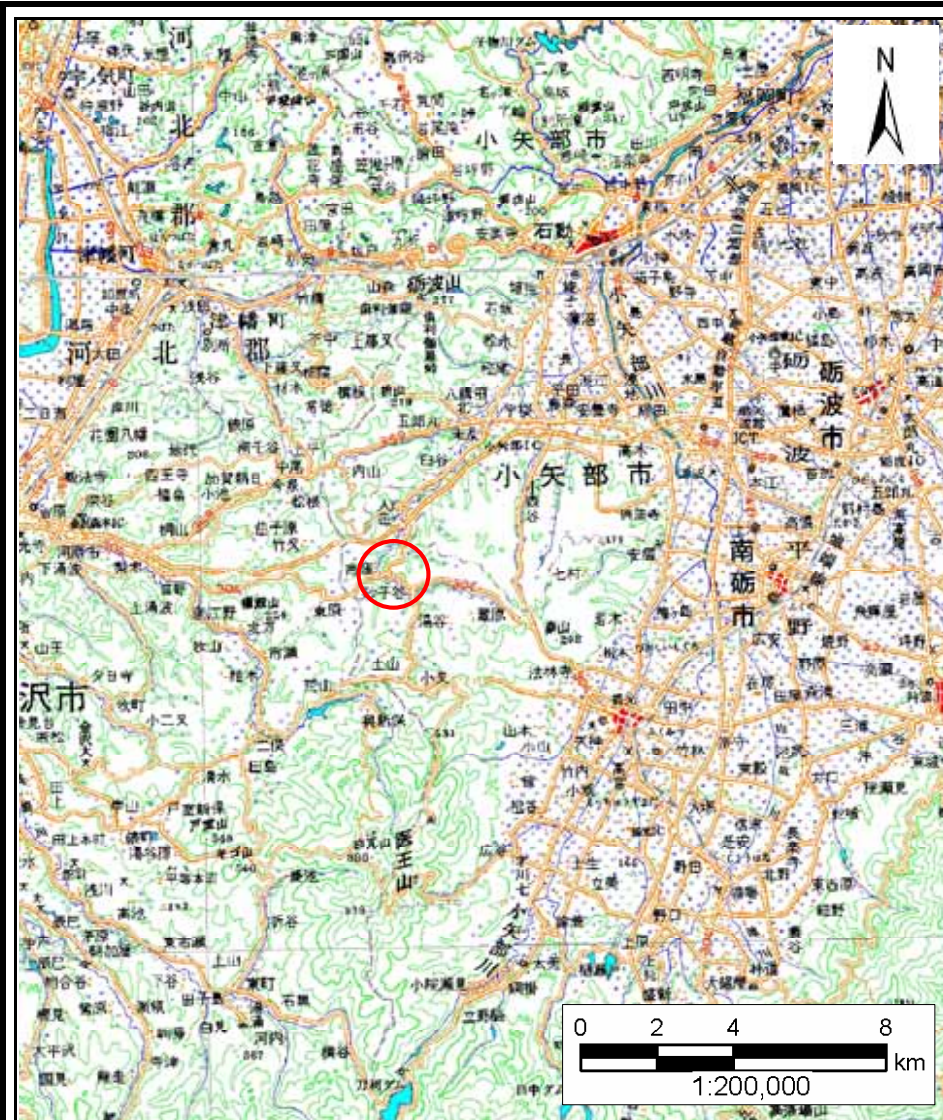
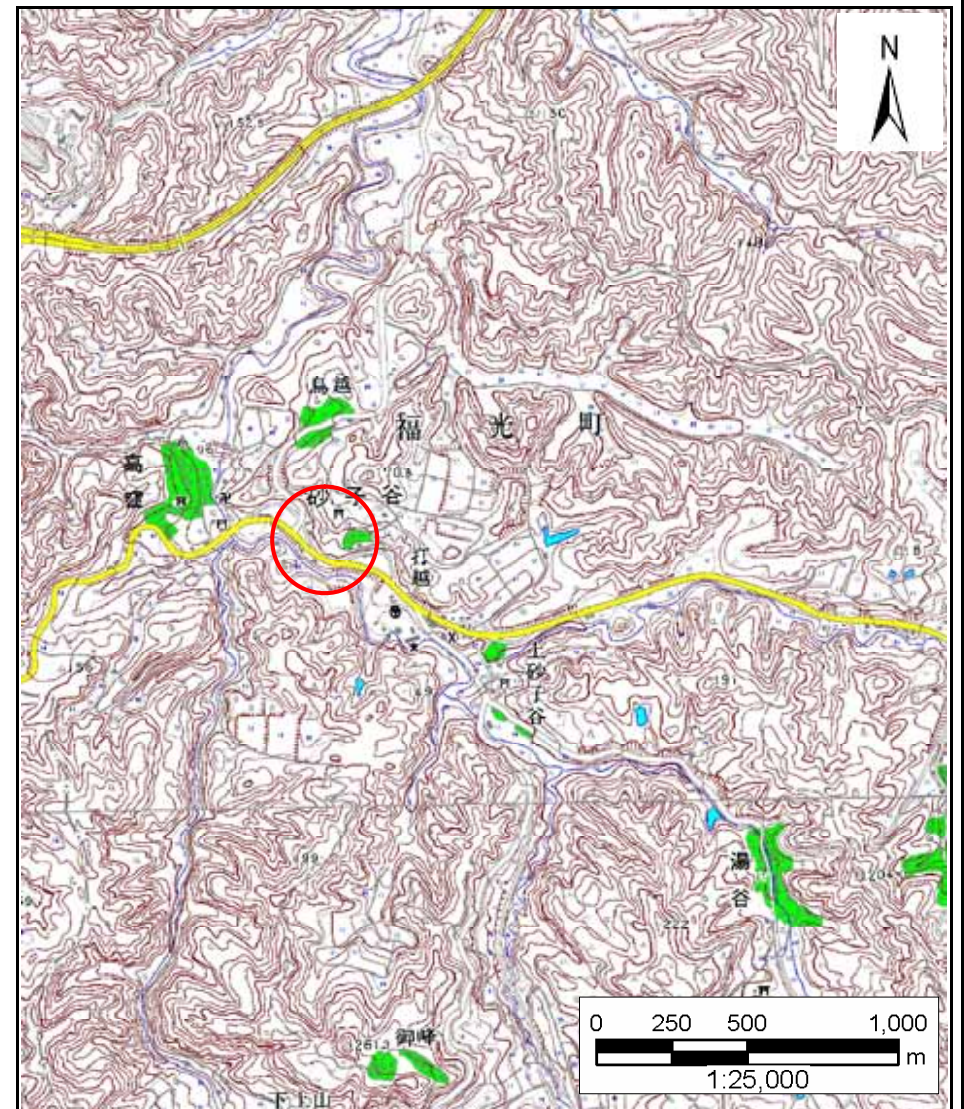


# 土砂災害警戒区域等の指定の公示に係る図書(その1)



(1/200,000)



(1/25,000)

様式 - 1(急)  
土砂災害警戒区域・土砂災害特別警戒区域  
位置図

自然現象の種類

急傾斜地の崩壊

箇所番号

2293

箇所名

打越(1)

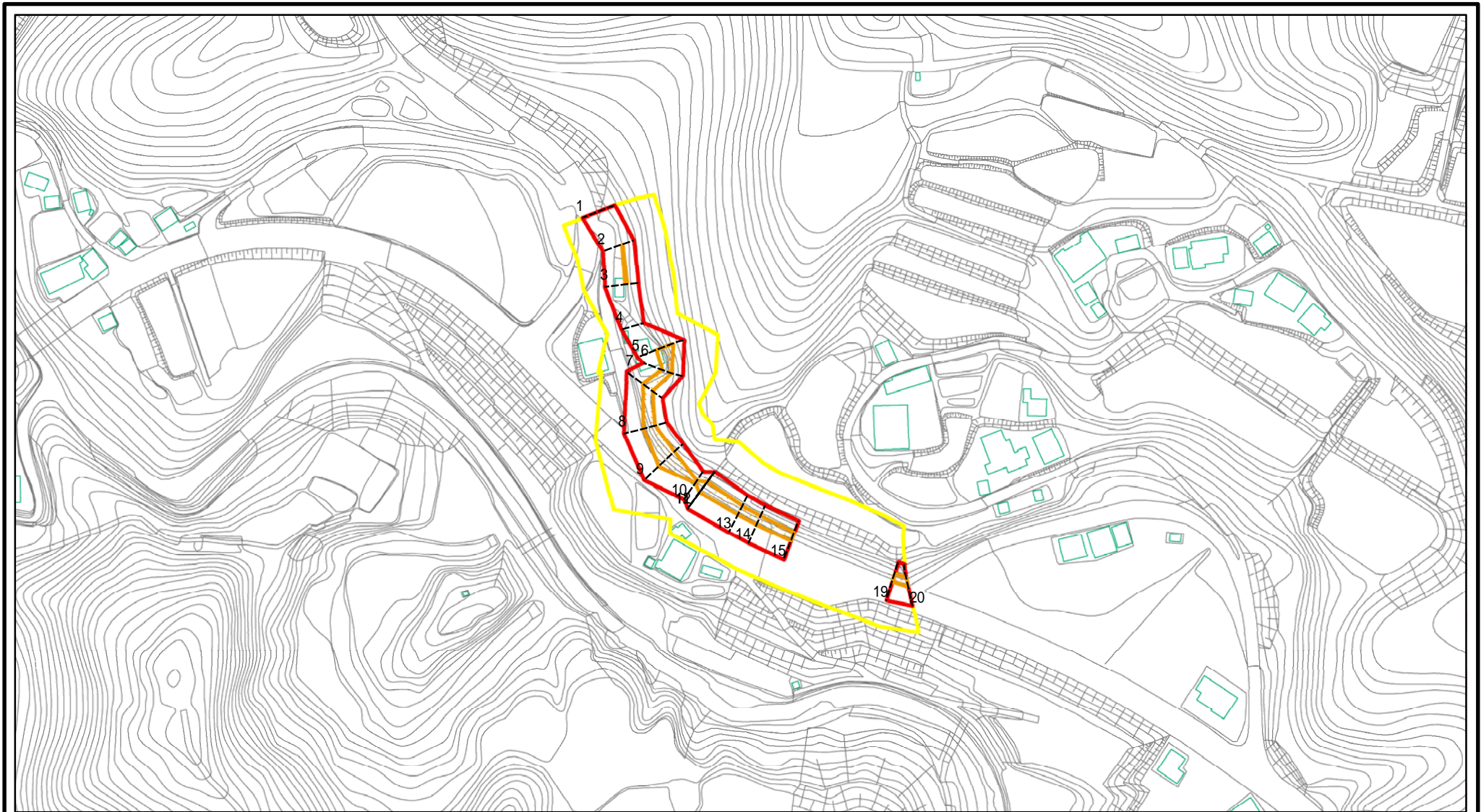
所在地

富山県南砺市(旧福光町)砂子谷

この地図は、国土地理院の承認を得て、同院発行の20万分の1・2万5千分の1の地形図を複製したものである。(認証番号 平19総複 第848号)



# 土砂災害警戒区域等の指定の公示に係る図書(その2)



0 25 50 100  
m

図中の数字は横断測線番号を示す

様式 - 2(急)

土砂災害警戒区域・土砂災害特別警戒区域  
区域図(その1)

土砂災害防止法施行令第二条の基準に該当する区域

土砂災害防止法  
施行令第三条の  
基準に該当する  
区域



土

縮尺

1:2,500

自然現象  
の種類

告示番号

告示年月日

急傾斜地の崩壊

箇所番号

箇所名

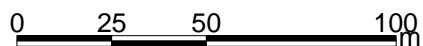
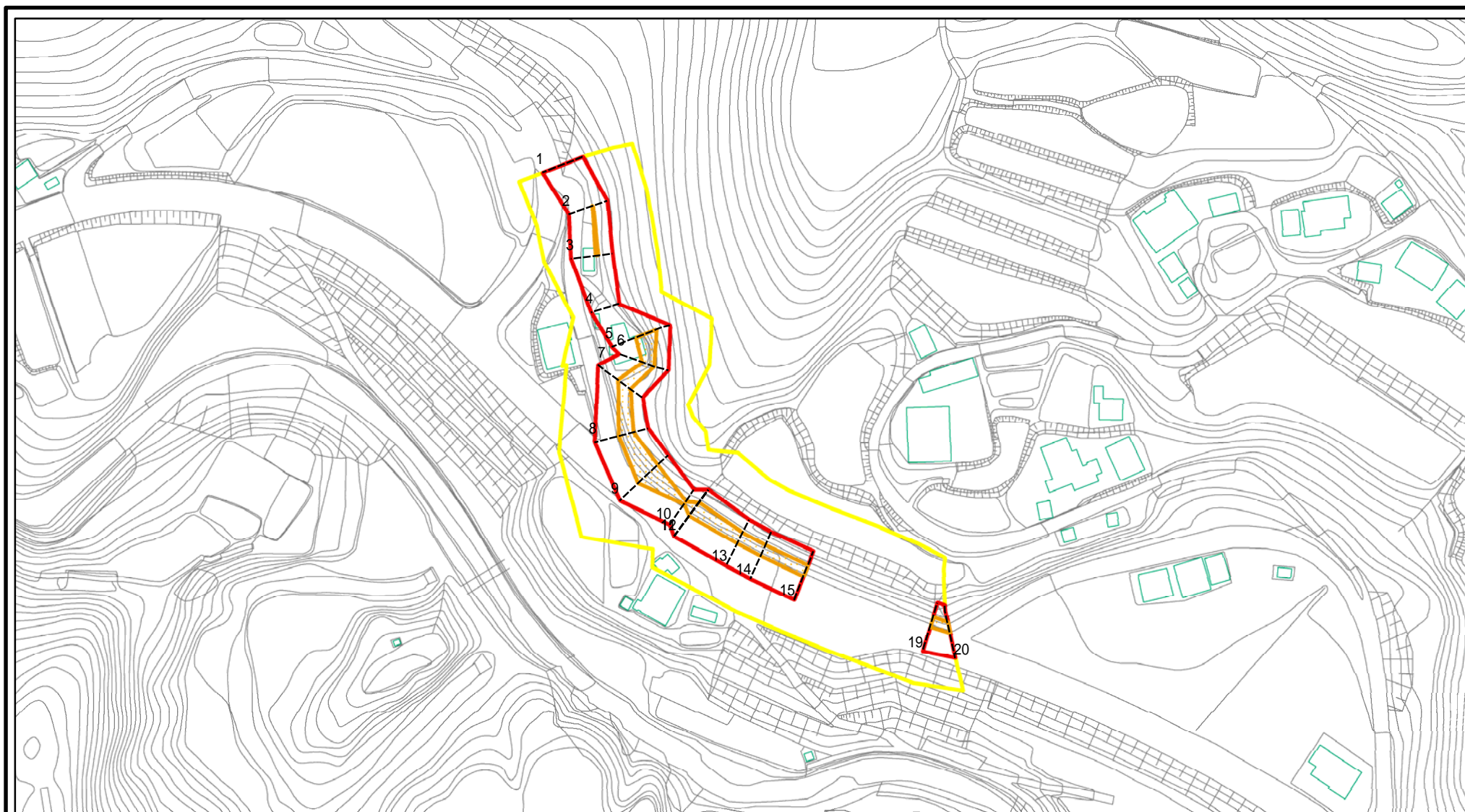
所在地

2293

打越(1)

富山県南砺市(旧福光町)砂子谷

# 土砂災害警戒区域等の指定の公示に係る図書(その2 - 1)



図中の数字は横断測線番号を示す

様式 - 2 - 1 (急)

土砂災害警戒区域・土砂災害特別警戒区域  
区域図(その2)

土砂災害防止法施行令第二条の基準に該当する区域	
土砂災害防止法施行令第三条の基準に該当する区域	
土砂等の(移動)高さが1m以下の場合、土砂等の移動による力が100kN/m <sup>2</sup> を超える区域	
土砂等の堆積の高さが3mを超える区域	
それ以外の区域	

土

縮尺

1:2,000

自然現象の種類

告示番号

告示年月日

急傾斜地の崩壊

箇所番号

箇所名

所在地

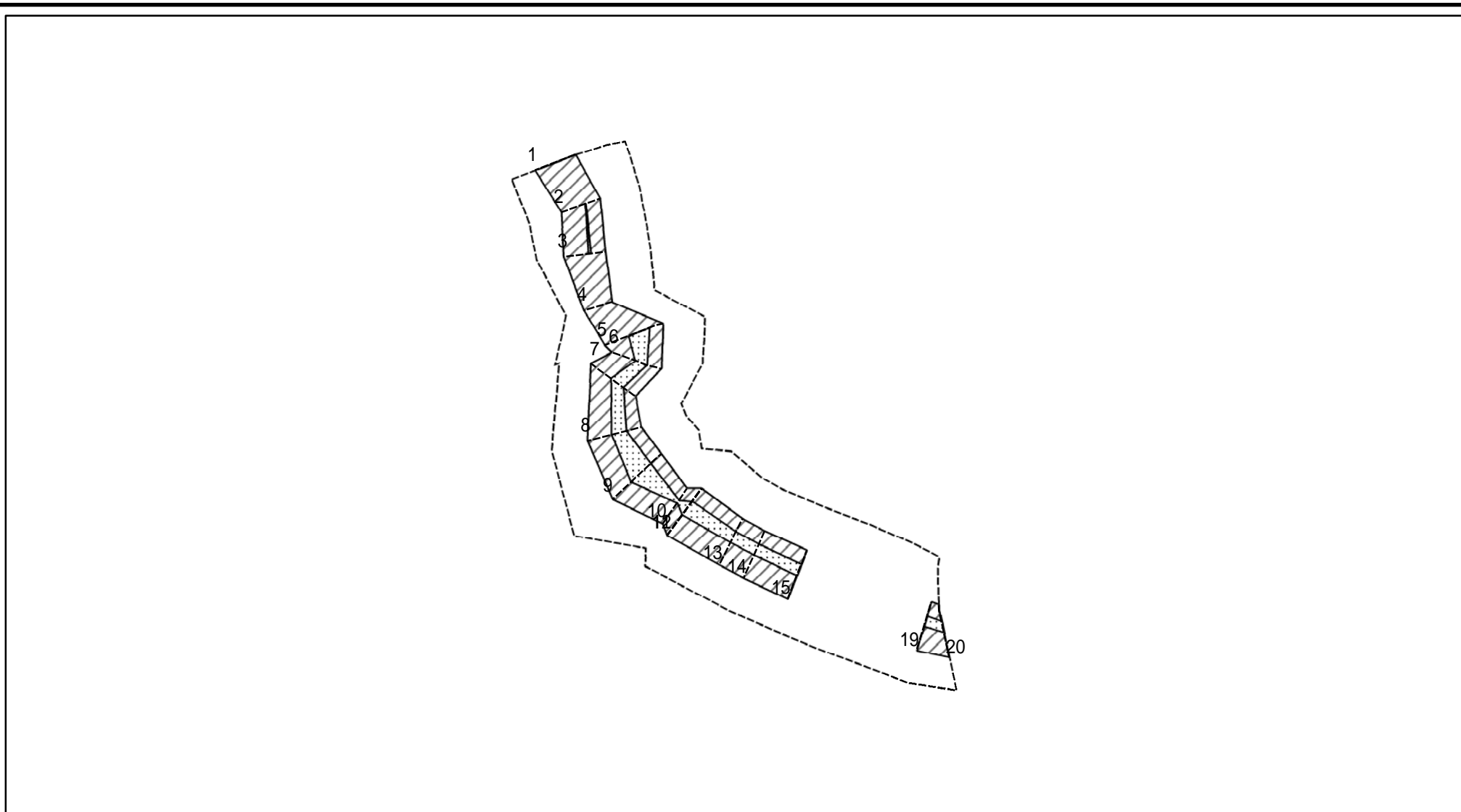
2293

打越(1)

富山県南砺市(旧福光町)砂子谷



# 土砂災害警戒区域等の指定の公示に係る図書(その2 - 2)

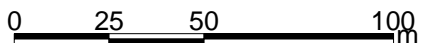
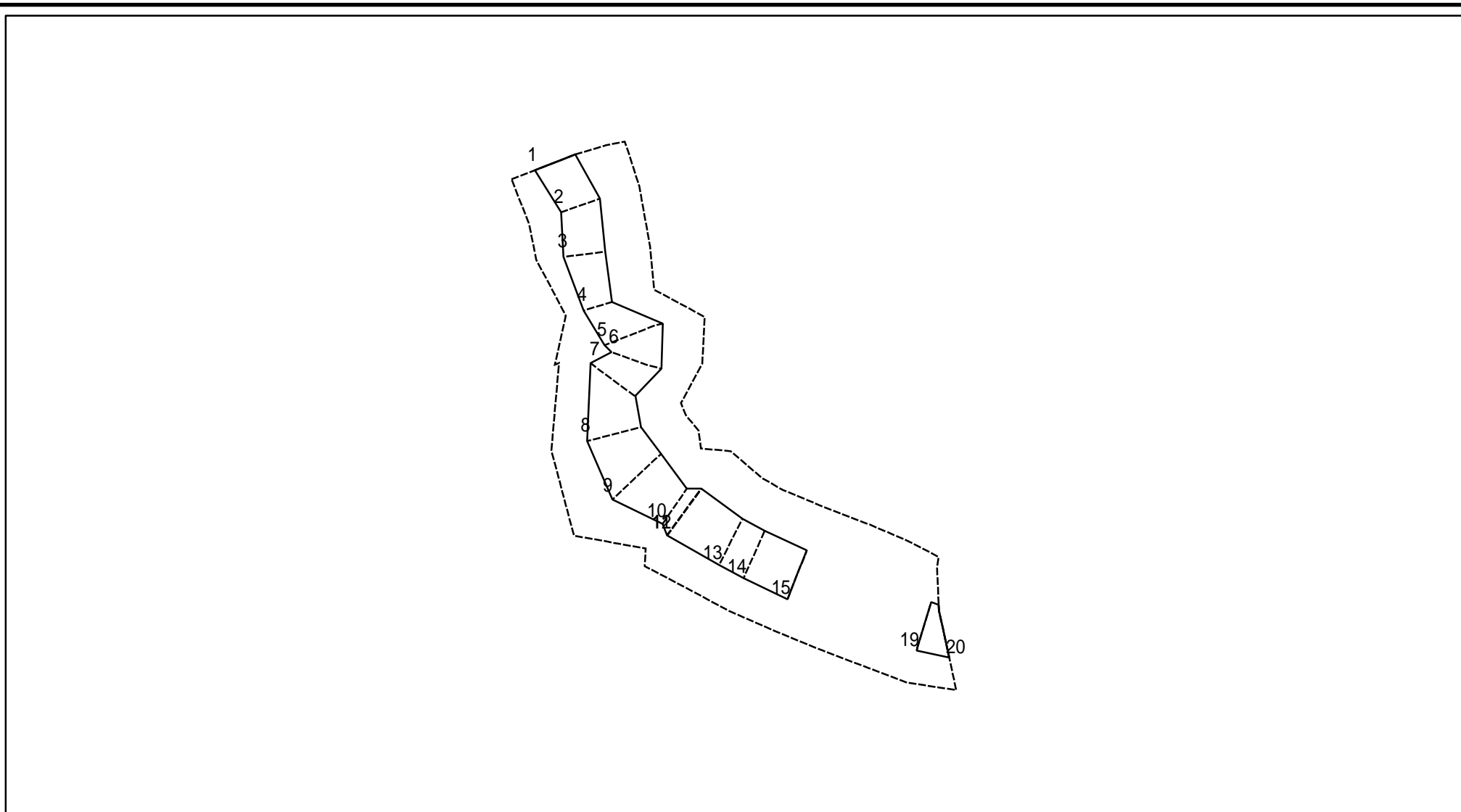


0 25 50 100 m

図中の数字は横断測線番号を示す

様式 - 2 - 2 (急) 土砂災害特別警戒区域の区域区分図 (急傾斜地の崩壊に伴う土石等の移動により 建築物の地上部に作用すると想定される力)	土砂災害防止法施行令第二条の基準に該当する区域		土 縮尺 1:2,000	自然現象の種類	急傾斜地の崩壊	箇所番号	2293
	土砂災害防止法施行令第三条の基準に該当する区域			告示番号		箇所名	打越(1)
	それ以外の区域			告示年月日		所在地	富山県南砺市(旧福光町)砂子谷

# 土砂災害警戒区域等の指定の公示に係る図書(その2 - 3)



図中の数字は横断測線番号を示す

様式 - 2 - 3 (急)  
 土砂災害特別警戒区域の区域区分図  
 (急傾斜地の崩壊に伴う土石等の堆積により  
 建築物の地上部に作用すると想定される力)

土砂災害防止法施行令第二条の基準に該当する区域	
土砂災害防止法 施行令第三条の 基準に該当する 区域	土石等の堆積の高さが3mを超える区域 
	それ以外の区域 

+	縮尺
1:2,000	

自然現象の種類	急傾斜地の崩壊	箇所番号	2293
告示番号		箇所名	打越(1)
告示年月日		所在地	富山県南砺市(旧福光町)砂子谷

### 土砂災害警戒区域等の指定の公示に係る図書(その3)

横断測線の区間	土石等の移動により建築物の地上部に作用すると想定される力				土石等の堆積により建築物の地上部に作用すると想定される力				横断測線の区間	土石等の移動により建築物の地上部に作用すると想定される力				土石等の堆積により建築物の地上部に作用すると想定される力			
	土石等の(移動)高さが1m以下の場合、土石等の移動による力が100kN/m <sup>2</sup> を超える区域		それ以外の区域		土石等の堆積の高さが3mを超える区域		それ以外の区域			土石等の(移動)高さが1m以下の場合、土石等の移動による力が100kN/m <sup>2</sup> を超える区域		それ以外の区域		土石等の堆積の高さが3mを超える区域		それ以外の区域	
	力の大きさのうち最大のもの (kN/m <sup>2</sup> )	土石等の高さ (m)	力の大きさのうち最大のもの (kN/m <sup>2</sup> )	土石等の高さ (m)	力の大きさのうち最大のもの (kN/m <sup>2</sup> )	土石等の高さ (m)	力の大きさのうち最大のもの (kN/m <sup>2</sup> )	土石等の高さ (m)		力の大きさのうち最大のもの (kN/m <sup>2</sup> )	土石等の高さ (m)	力の大きさのうち最大のもの (kN/m <sup>2</sup> )	土石等の高さ (m)	力の大きさのうち最大のもの (kN/m <sup>2</sup> )	土石等の高さ (m)	力の大きさのうち最大のもの (kN/m <sup>2</sup> )	土石等の高さ (m)
1 ~ 2	-	-	100.00	1.00	-	-	13.18	2.46									
2 ~ 3	103.60	1.00	100.00	1.00	-	-	13.18	2.46									
3 ~ 4	-	-	100.00	1.00	-	-	9.62	1.80									
4 ~ 5	-	-	100.00	1.00	-	-	13.52	2.53									
5 ~ 6	129.53	1.00	100.00	1.00	-	-	13.52	2.53									
6 ~ 7	118.44	1.00	100.00	1.00	-	-	12.96	2.42									
7 ~ 8	118.44	1.00	100.00	1.00	-	-	11.46	2.14									
8 ~ 9	133.26	1.00	100.00	1.00	-	-	12.90	2.41									
9 ~ 10	133.26	1.00	100.00	1.00	-	-	12.90	2.41									
10 ~ 11	119.04	1.00	100.00	1.00	-	-	12.30	2.30									
11 ~ 12	119.05	1.00	100.00	1.00	-	-	11.21	2.09									
12 ~ 13	119.05	1.00	100.00	1.00	-	-	9.34	1.75									
13 ~ 14	116.08	1.00	100.00	1.00	-	-	9.34	1.75									
14 ~ 15	116.08	1.00	100.00	1.00	-	-	9.34	1.74									
15 ~ 16	-	-	100.00	1.00	-	-	8.99	1.68									
16 ~ 17	-	-	-	-	-	-	-	-									
17 ~ 18	-	-	-	-	-	-	-	-									
18 ~ 19	-	-	100.00	1.00	-	-	11.60	2.17									
19 ~ 20	113.73	1.00	100.00	1.00	-	-	11.60	2.17									

様式 - 3(急) 建築物の構造の規制に必要な衝撃に関する事項	自然現象の種類	急傾斜地の崩壊	箇所番号	2293
	告示番号		箇所名	打越(1)
	告示年月日		所在地	富山県南砺市(旧福光町)砂子谷