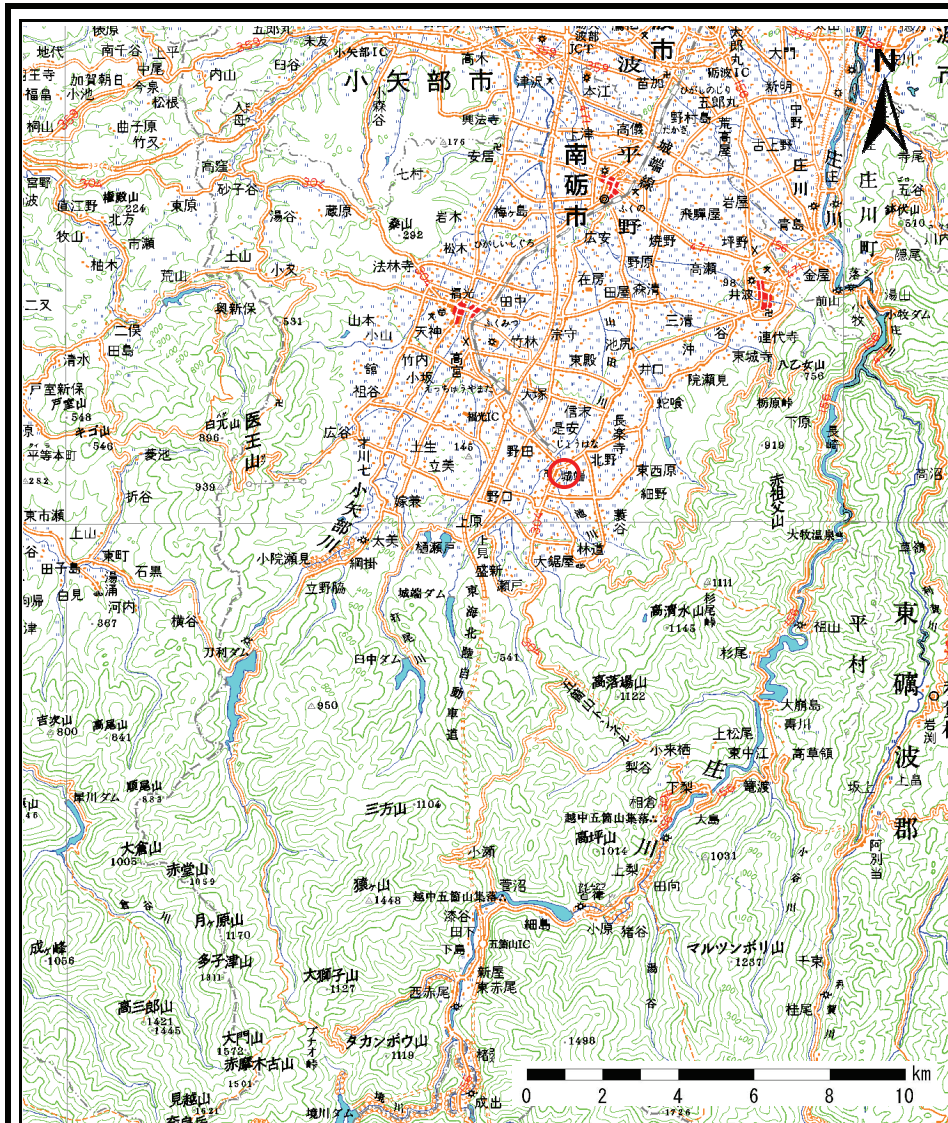
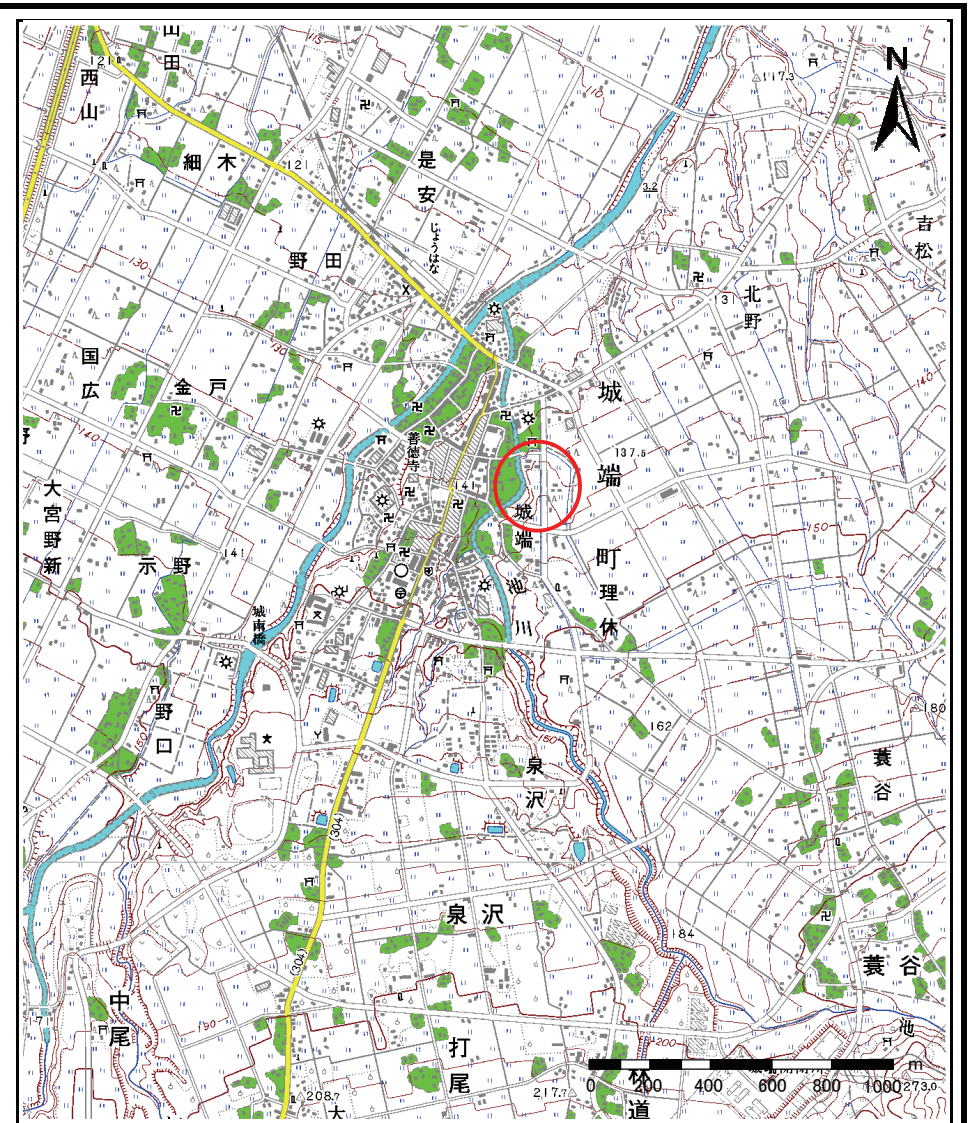


土砂災害警戒区域等の指定の公示に係る図書(その1)



(1/200,000)



(1/25,000)

様式-1(急)
土砂災害警戒区域・土砂災害特別警戒区域
位置図

自然現象の種類

箇所番号

箇所名

所在地

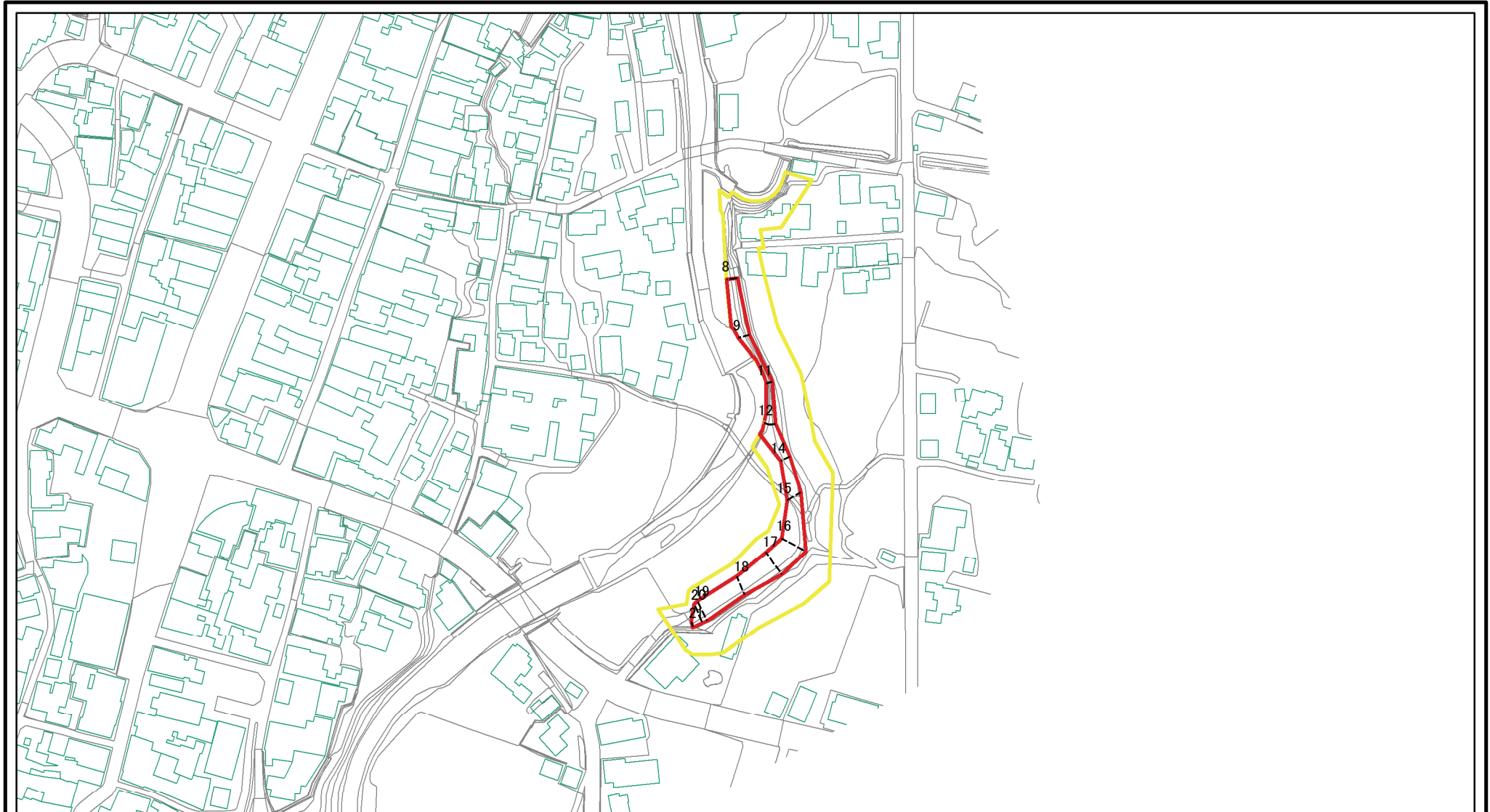
急傾斜地の崩壊

2309

理休(1)

富山県南砺市理休

土砂災害警戒区域等の指定の公示に係る図書(その2)



0 25 50 100
m

図中の数字は横断測線番号を示す

様式-2(急)

土砂災害警戒区域・土砂災害特別警戒区域
区域図(その1)

土砂災害防止法施行令第二条の基準に該当する区域



N

自然現象
の種類

急傾斜地の崩壊

箇所番号

2309

土砂災害防止法
施行令第三条の
基準に該当する
区域



告示番号

箇所名

理休(1)

土砂等の(移動)高さが1m以下の場合、
土砂等の移動による力が100kN/mを超える区域



縮尺

告示年月日

所在地

富山県南砺市理休

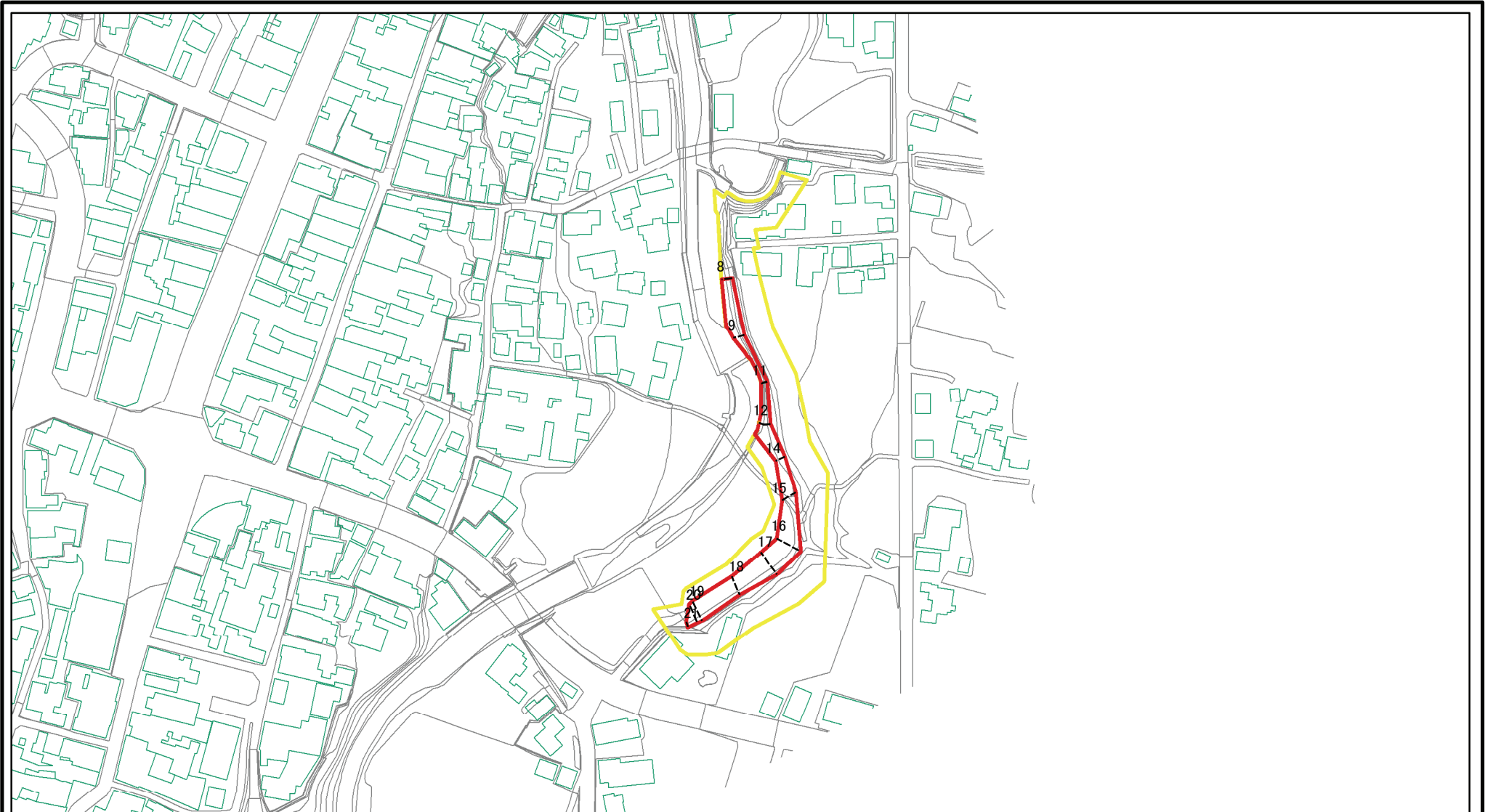
土砂等の堆積の高さが3mを超える区域



1:2,500

それ以外の区域

土砂災害警戒区域等の指定の公示に係る図書(その2-1)

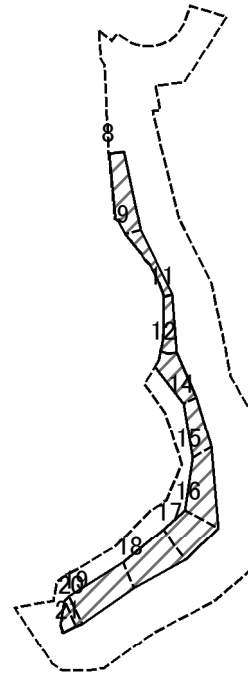


0 25 50 100m

図中の数字は横断測線番号を示す

様式-2-1(急) 土砂災害警戒区域・土砂災害特別警戒区域 区域図(その2)	土砂災害防止法施行令第二条の基準に該当する区域		N 縮尺 1:2,500	自然現象の種類	急傾斜地の崩壊	箇所番号	2309
	土砂災害防止法施行令第三条の基準に該当する区域			告示番号		箇所名	理休(1)
	それ以外の区域			告示年月日		所在地	富山県南砺市理休

土砂災害警戒区域等の指定の公示に係る図書(その2-2)



0 25 50 100
m

図中の数字は横断測線番号を示す

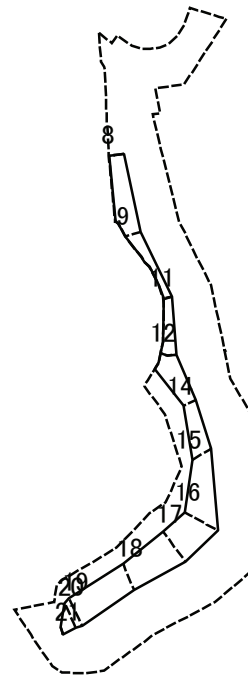
様式-2-2(急)
土砂災害特別警戒区域の区域区分図
(急傾斜地の崩壊に伴う土石等の移動により
建築物の地上部に作用すると想定される力)

土砂災害防止法施行令第二条の基準に該当する区域	
土砂災害防止法施行令第三条の基準に該当する区域	
それ以外の区域	

N	縮尺 1:2,500

自然現象の種類	急傾斜地の崩壊	箇所番号	2309
告示番号		箇所名	理休(1)
告示年月日		所在地	富山県南砺市理休

土砂災害警戒区域等の指定の公示に係る図書(その2-3)



0 25 50 100
m

図中の数字は横断測線番号を示す

様式-2-3(急)
土砂災害特別警戒区域の区域区分図
(急傾斜地の崩壊に伴う土石等の堆積により
建築物の地上部に作用すると想定される力)

土砂災害防止法施行令第二条の基準に該当する区域	
土砂災害防止法施行令第三条の基準に該当する区域	
それ以外の区域	

N
縮尺
1:2,500

自然現象の種類	急傾斜地の崩壊	箇所番号	2309
告示番号		箇所名	理休(1)
告示年月日		所在地	富山県南砺市理休

土砂災害警戒区域等の指定の公示に係る図書(その3)

横断測線の区間	土石等の移動により建築物の地上部に作用する と想定される力				土石等の堆積により建築物の地上部に作用する と想定される力				横断測線の区間	土石等の移動により建築物の地上部に作用する と想定される力				土石等の堆積により建築物の地上部に作用する と想定される力			
	土石等の(移動)高さが 1m以下の場合、土石等 の移動による力が 100kN/m ² を超える区域		それ以外の区域		土石等の堆積の高さが 3mを超える区域		それ以外の区域			土石等の(移動)高さが 1m以下の場合、土石等 の移動による力が 100kN/m ² を超える区域		それ以外の区域		土石等の堆積の高さが 3mを超える区域		それ以外の区域	
	力の大きさ のうち最大 のもの (kN/m ²)	土石等 の 高さ (m)	力の大きさ のうち最大 のもの (kN/m ²)	土石等 の 高さ (m)	力の大きさ のうち最大 のもの (kN/m ²)	土石等 の 高さ (m)	力の大きさ のうち最大 のもの (kN/m ²)	土石等 の 高さ (m)		力の大きさ のうち最大 のもの (kN/m ²)	土石等 の 高さ (m)	力の大きさ のうち最大 のもの (kN/m ²)	土石等 の 高さ (m)	力の大きさ のうち最大 のもの (kN/m ²)	土石等 の 高さ (m)	力の大きさ のうち最大 のもの (kN/m ²)	土石等 の 高さ (m)
8 ~ 9	-	-	59.33	1.00	-	-	14.23	2.66									
9 ~ 10	-	-	66.83	1.00	-	-	12.50	2.33									
10 ~ 11	-	-	66.86	1.00	-	-	12.12	2.26									
11 ~ 12	-	-	100.00	1.00	-	-	12.11	2.26									
12 ~ 13	101.84	1.00	100.00	1.00	-	-	9.57	1.79									
13 ~ 14	-	-	100.00	1.00	-	-	12.17	2.27									
14 ~ 15	-	-	69.98	1.00	-	-	12.17	2.27									
15 ~ 16	-	-	90.17	1.00	-	-	8.94	1.67									
16 ~ 17	-	-	92.14	1.00	-	-	9.20	1.72									
17 ~ 18	-	-	92.14	1.00	-	-	9.52	1.78									
18 ~ 19	-	-	82.93	1.00	-	-	9.52	1.78									
19 ~ 20	-	-	82.93	1.00	-	-	10.21	1.91									
20 ~ 21	-	-	74.90	1.00	-	-	13.95	2.61									

様式-3(急) 建築物の構造の規制に必要な衝撃に関する事項	自然現象の種類	急傾斜地の崩壊	箇所番号	2309
	告示番号		箇所名	理休(1)
	告示年月日		所在地	富山県南砺市理休