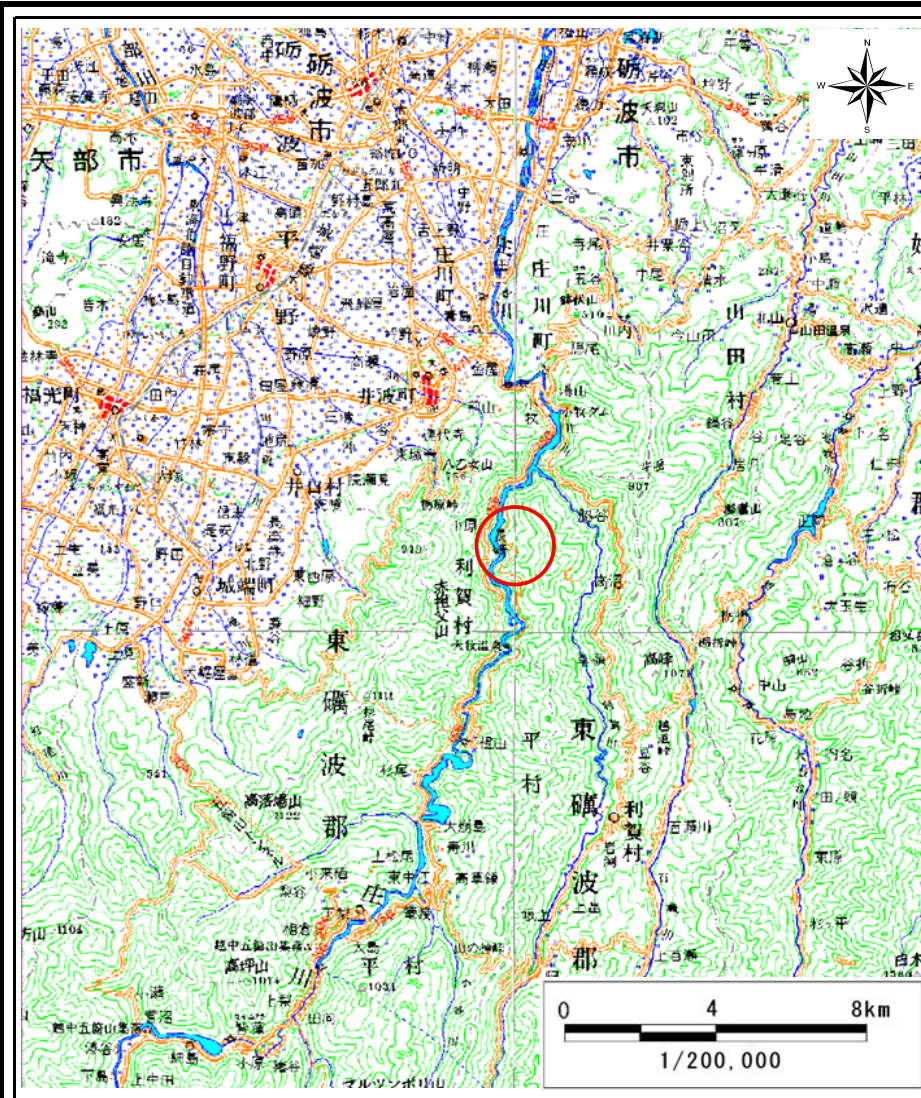
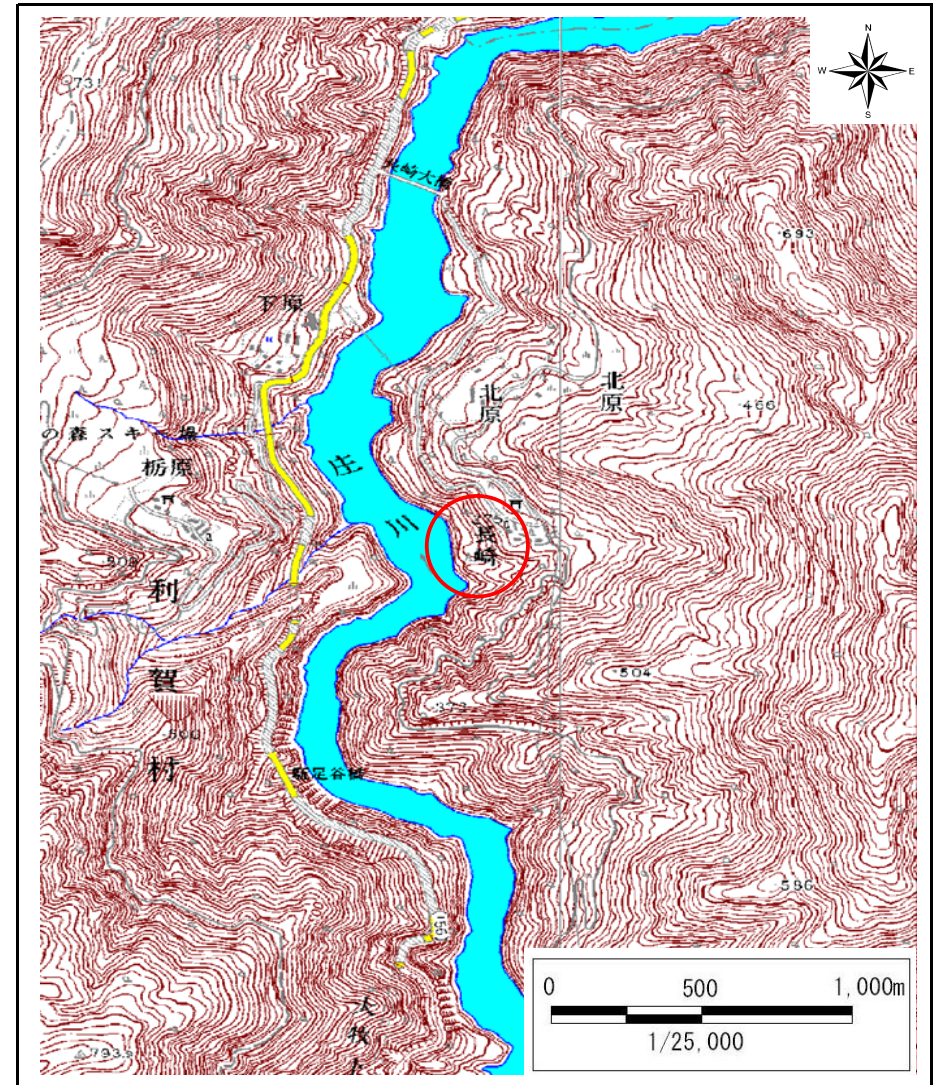


# 土砂災害警戒区域等の指定の公示に係る図書(その1)



(1/200,000)

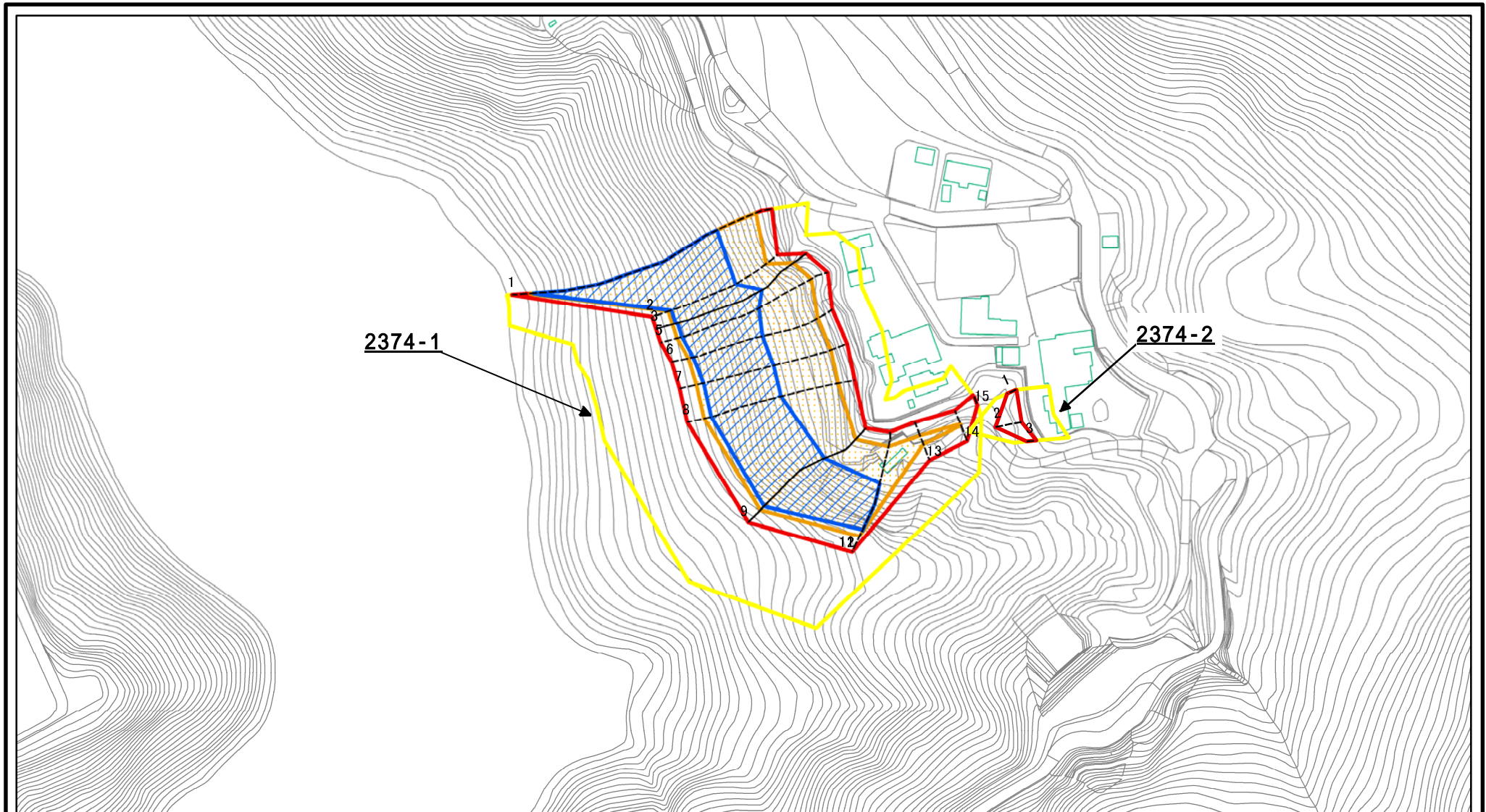


(1/25,000)

様式-1(急) 土砂災害警戒区域・土砂災害特別警戒区域 位置図	自然現象の種類	急傾斜地の崩壊
	箇所番号	2374
	箇所名	長崎(1)
	所在地	富山県南砺市利賀村長崎

この数値地図は、国土院の承認を得て、同院発行の数値地図20000(地図画像)及び数値地図25000(地図画像)を複製したものである。(承認番号 平19総複、第127号) 富山県

# 土砂災害警戒区域等の指定の公示に係る図書(その2)



0 25 50 100  
m

図中の数字は横断測線番号を示す

様式-2(急)

土砂災害警戒区域・土砂災害特別警戒区域  
区域図(その1)

土砂災害防止法施行令第二条の基準に該当する区域



自然現象  
の種類

急傾斜地の崩壊

箇所番号

2374

土砂災害防止法  
施行令第三条の  
基準に該当する  
区域



縮尺

告示番号

箇所名

長崎(1)

土石等の(移動)高さが1m以下の場合、  
土石等の移動による力が100kN/mを超える区域



1:2,500

告示年月日

所在地

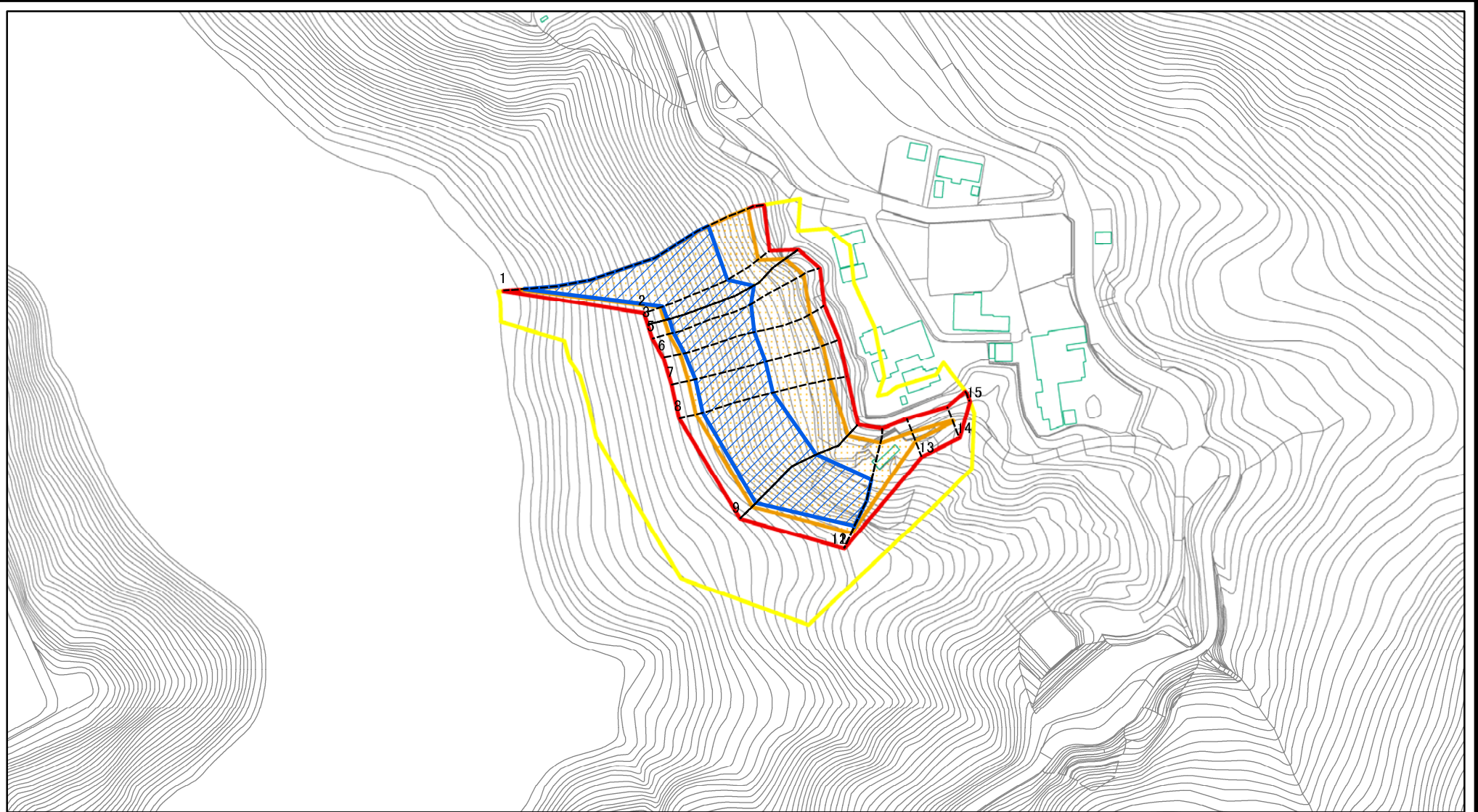
富山県南砺市利賀村長崎

土石等の堆積の高さが3mを超える区域

それ以外の区域



# 土砂災害警戒区域等の指定の公示に係る図書(その2)

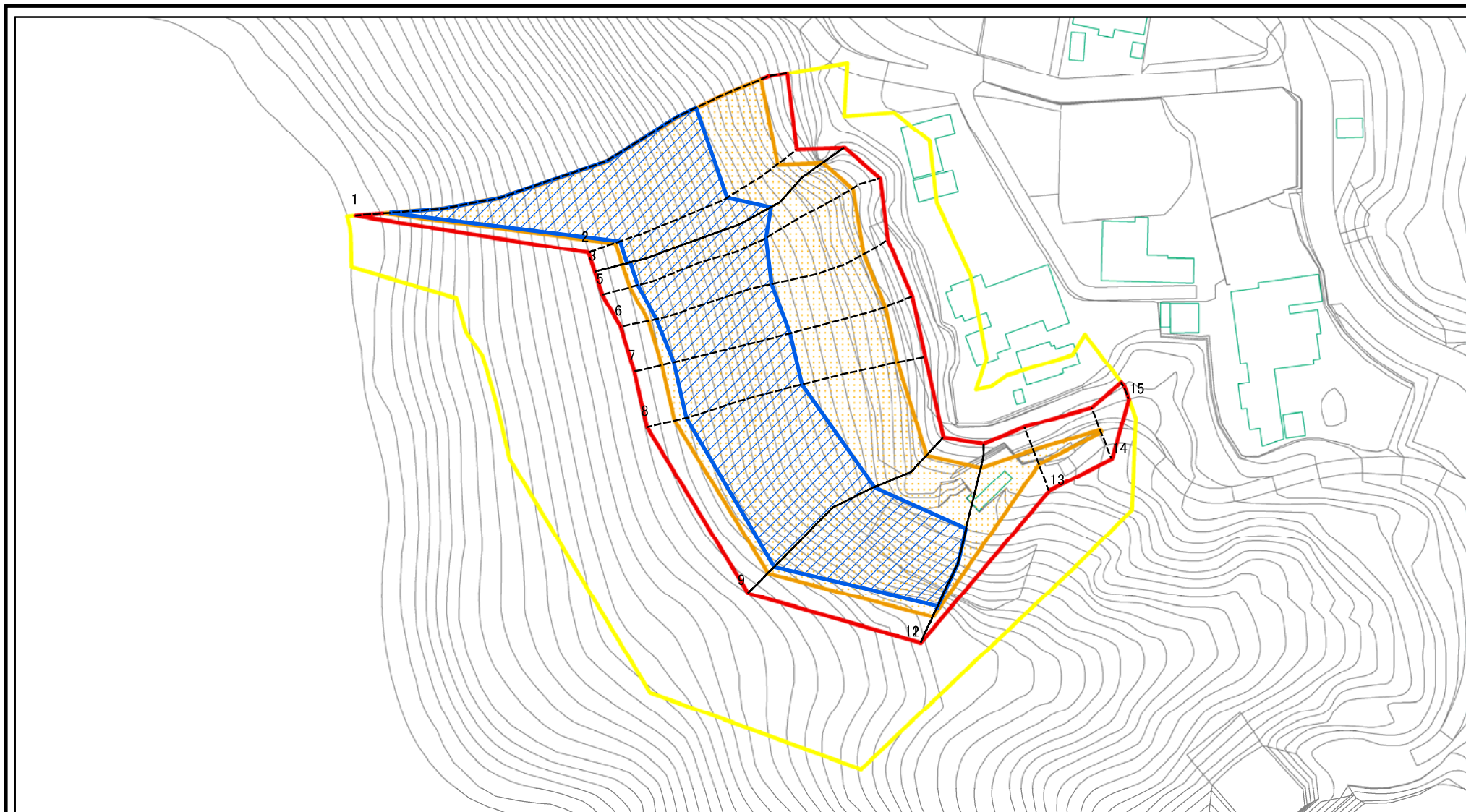


0 25 50 100  
m

図中の数字は横断測線番号を示す

<b>様式-2(急)</b> 土砂災害警戒区域・土砂災害特別警戒区域図(その1)	土砂災害防止法施行令第二条の基準に該当する区域		N 縮尺 1:2,500	自然現象の種類	急傾斜地の崩壊	箇所番号	2374-1
	土砂災害防止法施行令第三条の基準に該当する区域			告示番号		箇所名	長崎(1)
	それ以外の区域			告示年月日		所在地	富山県南砺市利賀村長崎

# 土砂災害警戒区域等の指定の公示に係る図書(その2-1)



0 25 50 100 m

図中の数字は横断測線番号を示す

様式-2-1(急)

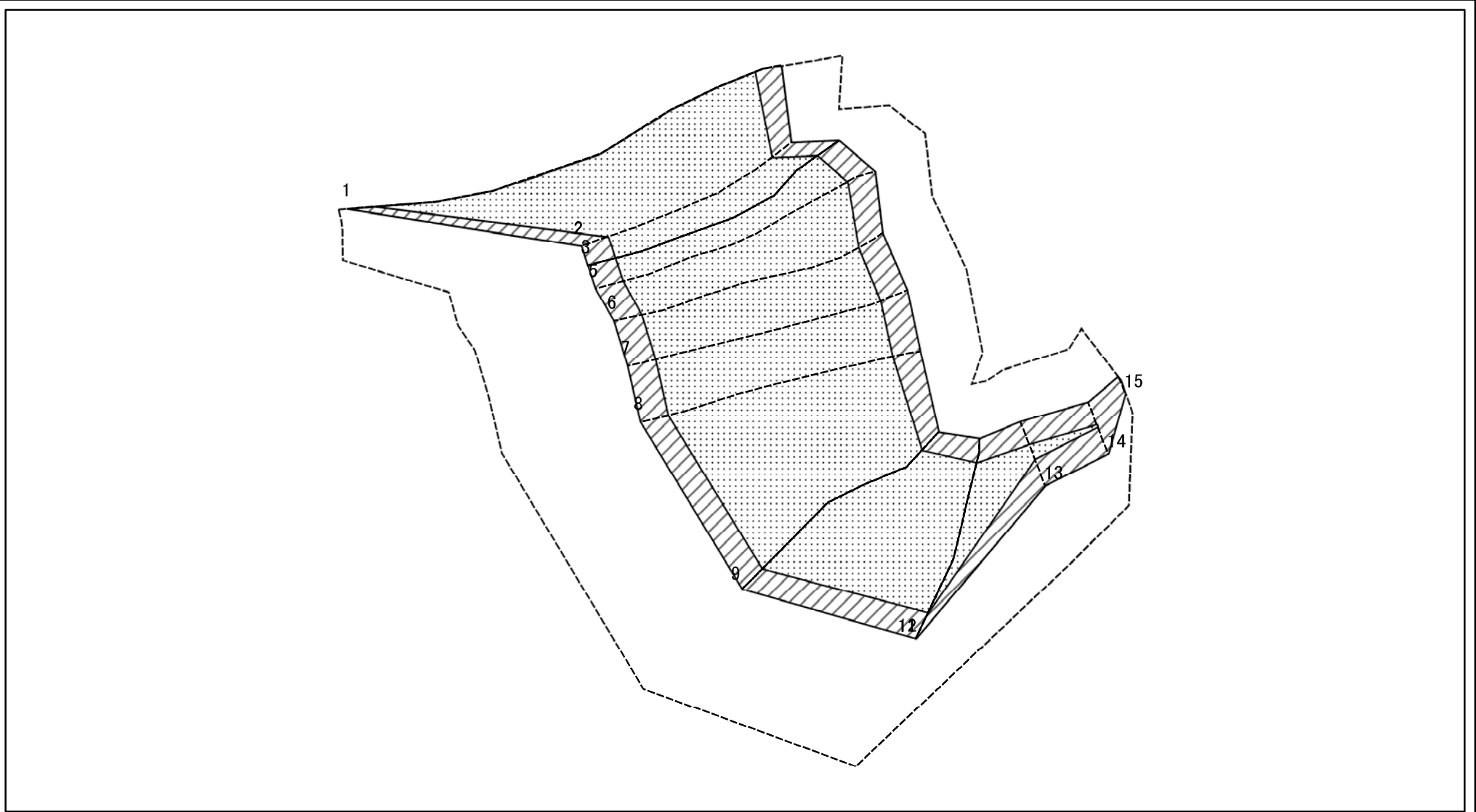
土砂災害警戒区域・土砂災害特別警戒区域  
区域図(その2)

土砂災害防止法施行令第二条の基準に該当する区域	
土砂災害防止法施行令第三条の基準に該当する区域	
それ以外の区域	

	縮尺
	1:1,500

自然現象の種類	急傾斜地の崩壊	箇所番号	2374-1
告示番号		箇所名	長崎(1)
告示年月日		所在地	富山県南砺市利賀村長崎

# 土砂災害警戒区域等の指定の公示に係る図書(その2-2)



図中の数字は横断測線番号を示す

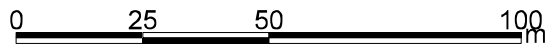
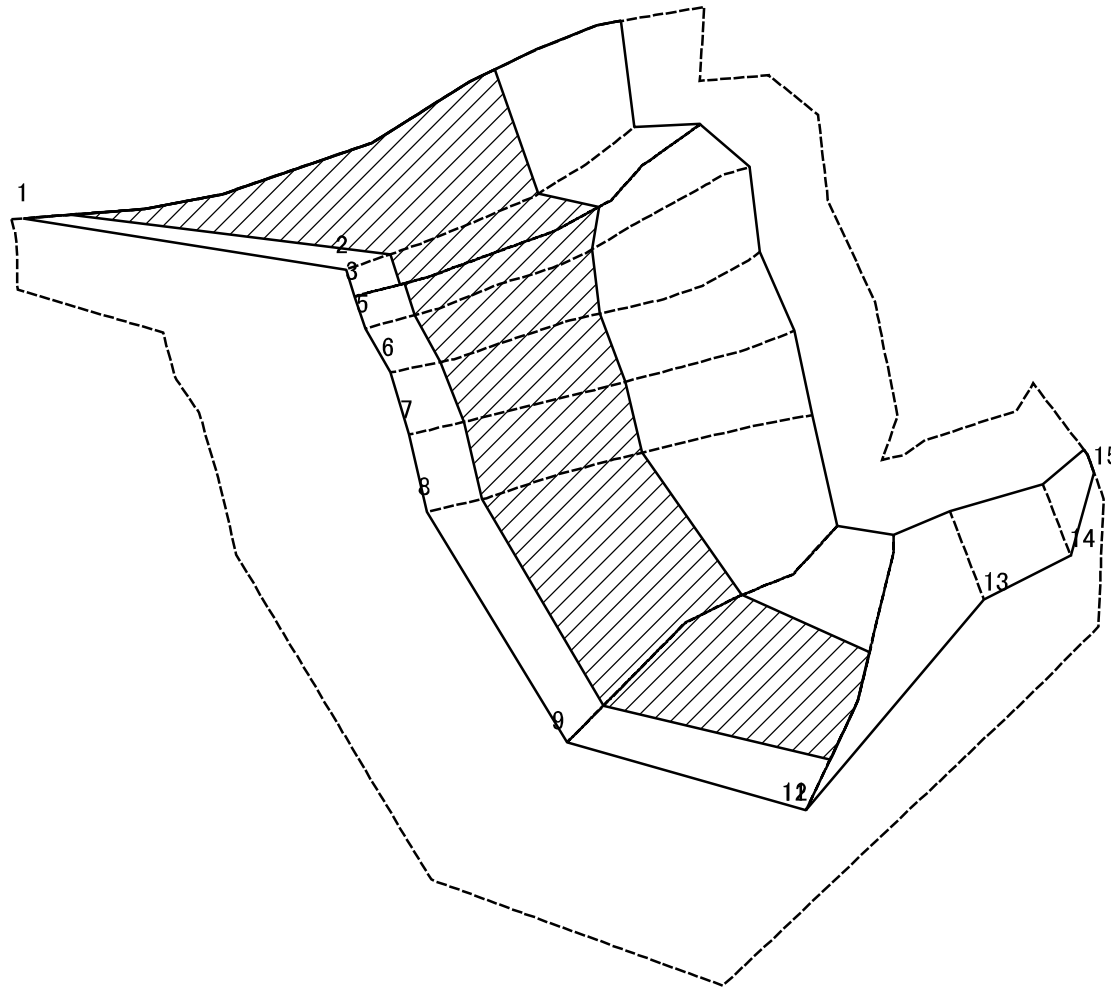
様式-2-2(急)  
土砂災害特別警戒区域の区域区分図  
(急傾斜地の崩壊に伴う土石等の移動により  
建築物の地上部に作用すると想定される力)

土砂災害防止法施行令第二条の基準に該当する区域	
土砂災害防止法施行令第三条の基準に該当する区域	
それ以外の区域	

N	縮尺
1:1,500	

自然現象の種類	急傾斜地の崩壊	箇所番号	2374-1
告示番号		箇所名	長崎(1)
告示年月日		所在地	富山県南砺市利賀村長崎

# 土砂災害警戒区域等の指定の公示に係る図書(その2-3)



図中の数字は横断測線番号を示す

様式-2-3(急)  
土砂災害特別警戒区域の区域区分図  
(急傾斜地の崩壊に伴う土石等の堆積により  
建築物の地上部に作用すると想定される力)

土砂災害防止法施行令第二条の基準に該当する区域



自然現象  
の種類

急傾斜地の崩壊

箇所番号

2374-1

土砂災害防止法  
施行令第三条の  
基準に該当する  
区域



縮尺

告示番号

箇所名

長崎(1)

それ以外の区域



1:1,500

告示年月日

所在地

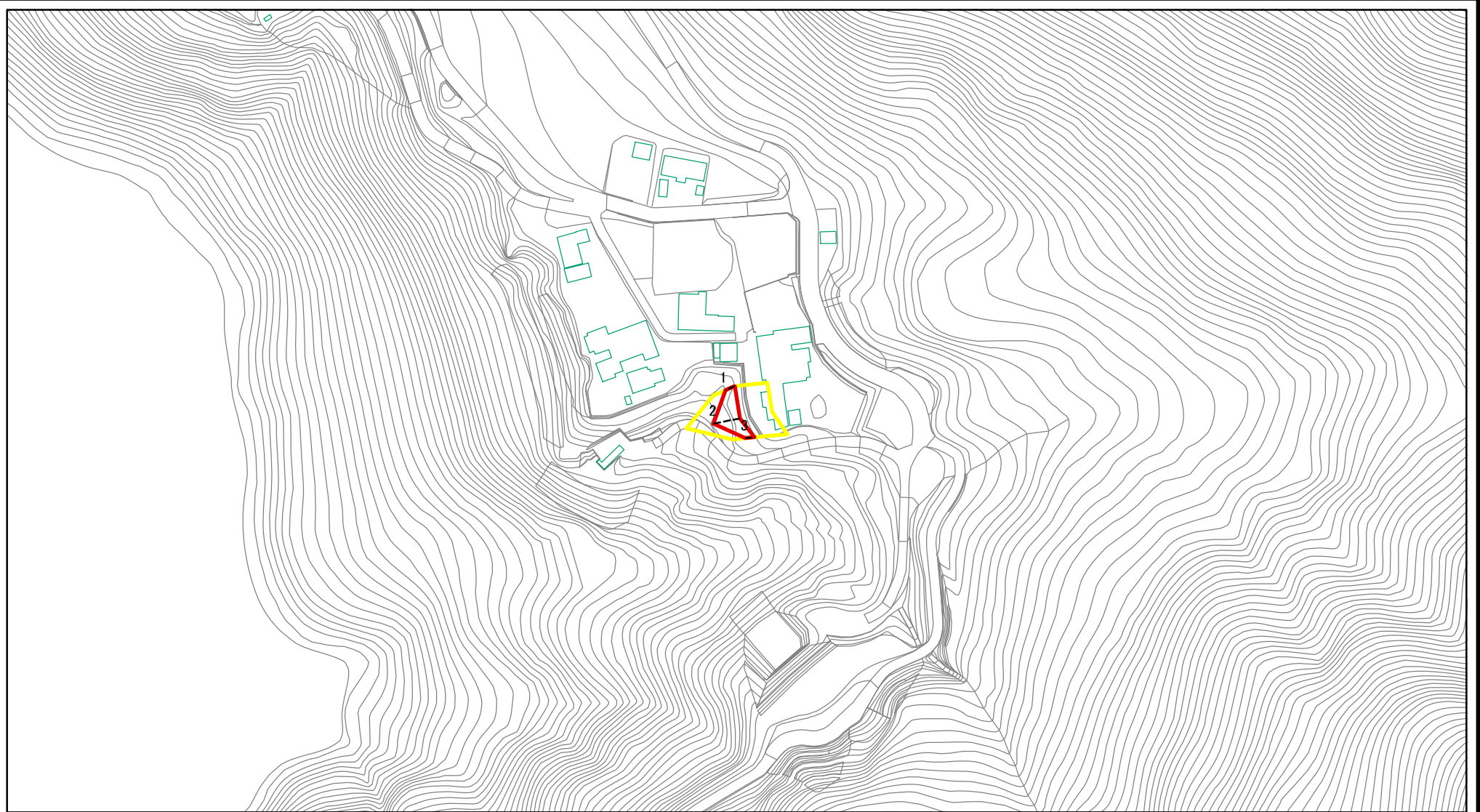
富山県南砺市利賀村長崎

## 土砂災害警戒区域等の指定の公示に係る図書(その3)

横断測線の区間	土石等の移動により建築物の地上部に作用すると想定される力				土石等の堆積により建築物の地上部に作用すると想定される力				横断測線の区間	土石等の移動により建築物の地上部に作用すると想定される力				土石等の堆積により建築物の地上部に作用すると想定される力			
	土石等の(移動)高さが1m以下の場合、土石等の移動による力が100kN/m <sup>2</sup> を超える区域		それ以外の区域		土石等の堆積の高さが3mを超える区域		それ以外の区域			土石等の(移動)高さが1m以下の場合、土石等の移動による力が100kN/m <sup>2</sup> を超える区域		それ以外の区域		土石等の堆積の高さが3mを超える区域		それ以外の区域	
	力の大きさのうち最大のもの (kN/m <sup>2</sup> )	土石等の高さ (m)	力の大きさのうち最大のもの (kN/m <sup>2</sup> )	土石等の高さ (m)	力の大きさのうち最大のもの (kN/m <sup>2</sup> )	土石等の高さ (m)	力の大きさのうち最大のもの (kN/m <sup>2</sup> )	土石等の高さ (m)		力の大きさのうち最大のもの (kN/m <sup>2</sup> )	土石等の高さ (m)	力の大きさのうち最大のもの (kN/m <sup>2</sup> )	土石等の高さ (m)	力の大きさのうち最大のもの (kN/m <sup>2</sup> )	土石等の高さ (m)	力の大きさのうち最大のもの (kN/m <sup>2</sup> )	土石等の高さ (m)
1 ~ 2	164.63	1.00	100.00	1.00	22.61	4.22	16.05	3.00									
2 ~ 3	164.63	1.00	100.00	1.00	22.61	4.22	16.05	3.00									
3 ~ 4	160.69	1.00	100.00	1.00	21.52	4.02	16.05	3.00									
4 ~ 5	160.69	1.00	100.00	1.00	19.49	3.64	16.05	3.00									
5 ~ 6	157.01	1.00	100.00	1.00	19.08	3.57	16.05	3.00									
6 ~ 7	157.01	1.00	100.00	1.00	19.08	3.57	16.05	3.00									
7 ~ 8	156.88	1.00	100.00	1.00	16.45	3.07	16.05	3.00									
8 ~ 9	164.73	1.00	100.00	1.00	20.29	3.79	16.05	3.00									
9 ~ 10	164.73	1.00	100.00	1.00	20.29	3.79	16.05	3.00									
10 ~ 11	164.73	1.00	100.00	1.00	20.29	3.79	16.05	3.00									
11 ~ 12	162.50	1.00	100.00	1.00	20.28	3.79	16.05	3.00									
12 ~ 13	162.49	1.00	100.00	1.00	-	-	16.05	3.00									
13 ~ 14	115.11	1.00	100.00	1.00	-	-	14.31	2.67									
14 ~ 15	-	-	100.00	1.00	-	-	12.58	2.35									

様式-3(急) 建築物の構造の規制に必要な衝撃に関する事項	自然現象の種類	急傾斜地の崩壊	箇所番号	2374-1
	告示番号		箇所名	長崎(1)
	告示年月日		所在地	富山県南砺市利賀村長崎

# 土砂災害警戒区域等の指定の公示に係る図書(その2)

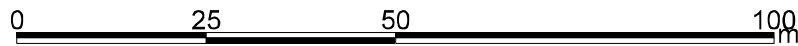
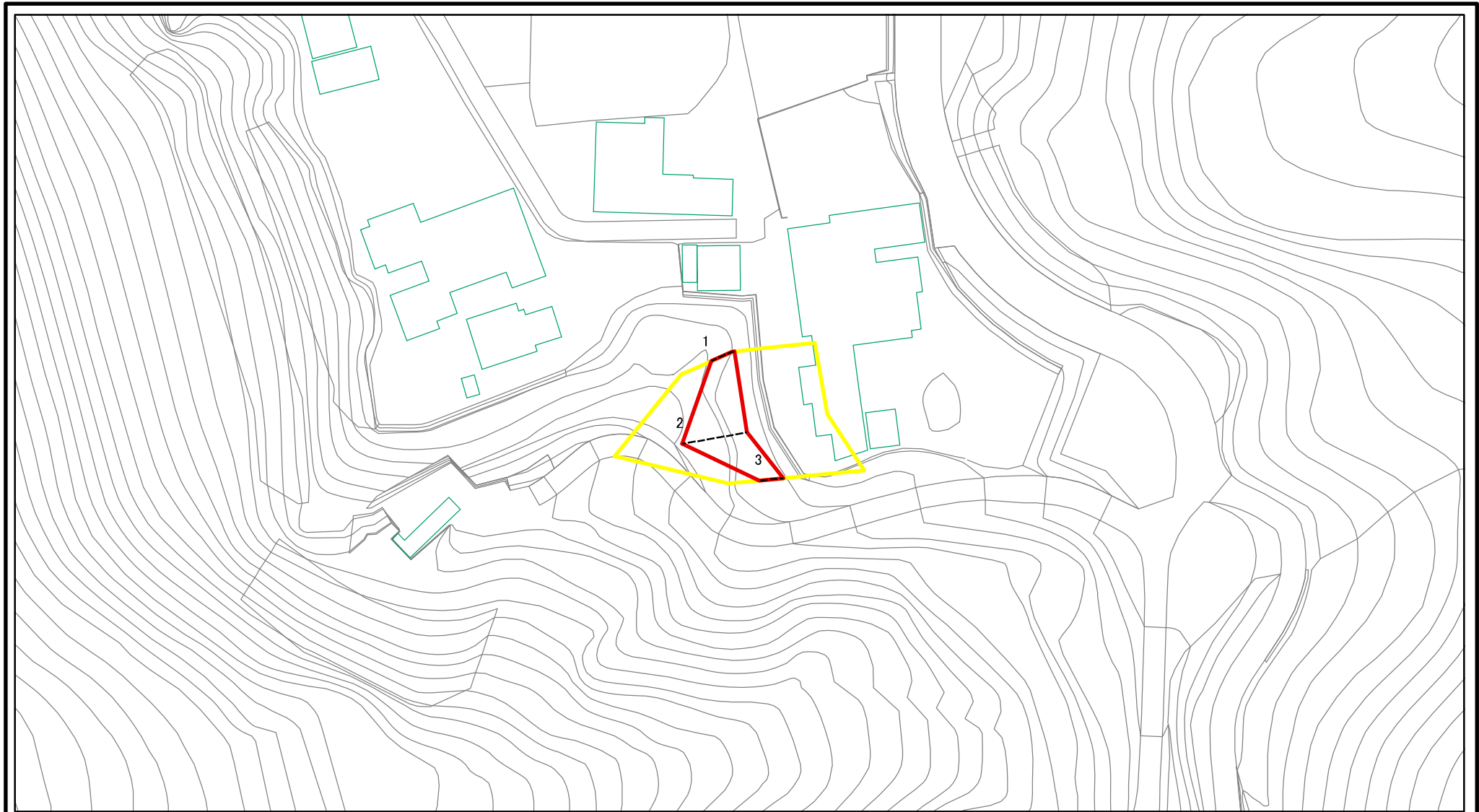


図中の数字は横断測線番号を示す

様式-2(急) 土砂災害警戒区域・土砂災害特別警戒区域 区域図(その1)	土砂災害防止法施行令第二条の基準に該当する区域		N 縮尺 1:2,500	自然現象の種類	急傾斜地の崩壊	箇所番号	2374-2
	土砂災害防止法施行令第三条の基準に該当する区域			告示番号		箇所名	長崎(1)
	それ以外の区域			告示年月日		所在地	富山県南砺市利賀村長崎



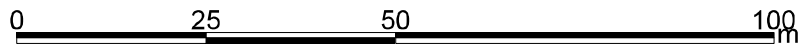
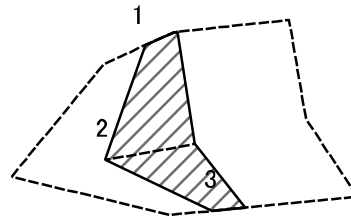
# 土砂災害警戒区域等の指定の公示に係る図書(その2-1)



図中の数字は横断測線番号を示す

様式-2-1(急) 土砂災害警戒区域・土砂災害特別警戒区域 区域図(その2)	土砂災害防止法施行令第二条の基準に該当する区域		N 縮尺 1:1,000	自然現象の種類	急傾斜地の崩壊	箇所番号	2374-2
	土砂災害防止法施行令第三条の基準に該当する区域			告示番号		箇所名	長崎(1)
	それ以外の区域			告示年月日		所在地	富山県南砺市利賀村長崎

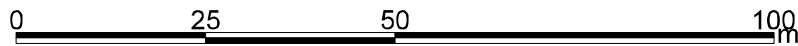
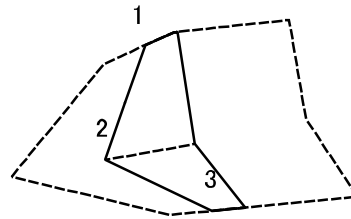
# 土砂災害警戒区域等の指定の公示に係る図書(その2-2)



図中の数字は横断測線番号を示す

<b>様式-2-2(急)</b> 土砂災害特別警戒区域の区域区分図 (急傾斜地の崩壊に伴う土石等の移動により 建築物の地上部に作用すると想定される力)	土砂災害防止法施行令第二条の基準に該当する区域		N 縮尺 1:1,000	自然現象の種類	急傾斜地の崩壊	箇所番号	2374-2
	土砂災害防止法施行令第三条の基準に該当する区域			告示番号		箇所名	長崎(1)
	それ以外の区域			告示年月日		所在地	富山県南砺市利賀村長崎

# 土砂災害警戒区域等の指定の公示に係る図書(その2-3)



図中の数字は横断測線番号を示す

様式-2-3(急) 土砂災害特別警戒区域の区域区分図 (急傾斜地の崩壊に伴う土石等の堆積により 建築物の地上部に作用すると想定される力)	土砂災害防止法施行令第二条の基準に該当する区域		N 縮尺 1:1,000	自然現象の種類	急傾斜地の崩壊	箇所番号	2374-2
	土砂災害防止法施行令第三条の基準に該当する区域			告示番号		箇所名	長崎(1)
	それ以外の区域		告示年月日		所在地	富山県南砺市利賀村長崎	

## 土砂災害警戒区域等の指定の公示に係る図書(その3)

横断測線の区間	土石等の移動により建築物の地上部に作用すると想定される力				土石等の堆積により建築物の地上部に作用すると想定される力			
	土石等の(移動)高さが1m以下の場合、土石等の移動による力が100kN/m <sup>2</sup> を超える区域		それ以外の区域		土石等の堆積の高さが3mを超える区域		それ以外の区域	
	力の大きさのうち最大のもの (kN/m <sup>2</sup> )	土石等の高さ (m)	力の大きさのうち最大のもの (kN/m <sup>2</sup> )	土石等の高さ (m)	力の大きさのうち最大のもの (kN/m <sup>2</sup> )	土石等の高さ (m)	力の大きさのうち最大のもの (kN/m <sup>2</sup> )	土石等の高さ (m)
1 ~ 2	-	-	90.47	1.00	-	-	10.71	2.00
2 ~ 3	-	-	90.47	1.00	-	-	10.62	1.99

様式-3(急) 建築物の構造の規制に必要な衝撃に関する事項	自然現象の種類	急傾斜地の崩壊	箇所番号	2374-2
	告示番号		箇所名	長崎(1)
	告示年月日		所在地	富山県南砺市利賀村長崎