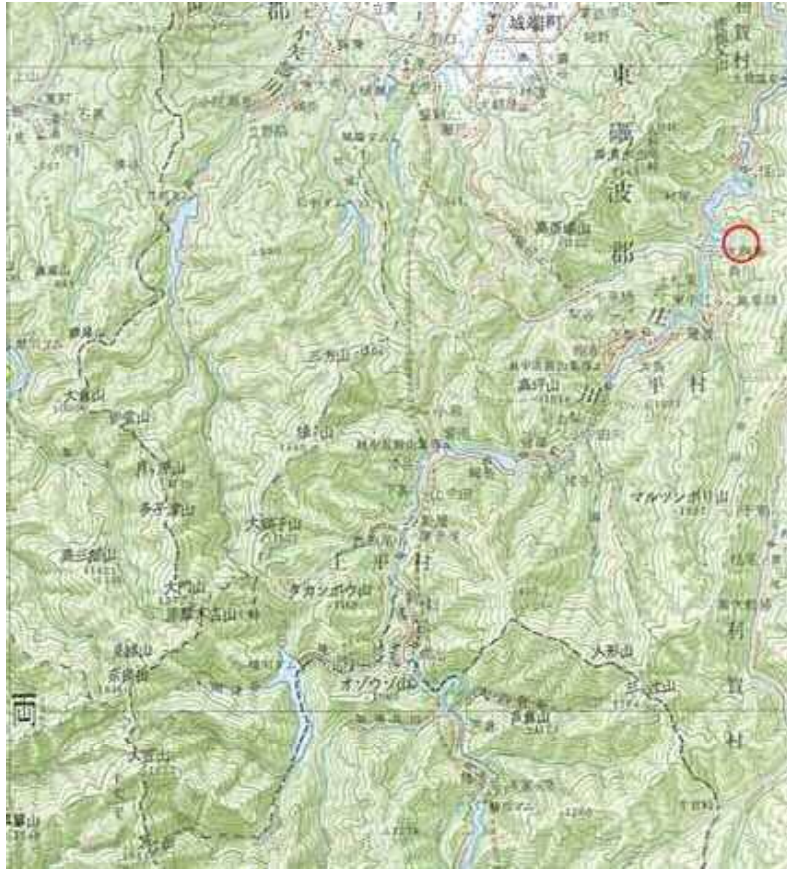


# 土砂災害警戒区域等の指定の公示に係る図書(その1)



(1/200,000)



(1/25,000)

様式-1(急)  
土砂災害警戒区域・土砂災害特別警戒区域  
位置図

自然現象の種類 急傾斜地の崩壊

箇所番号 2384

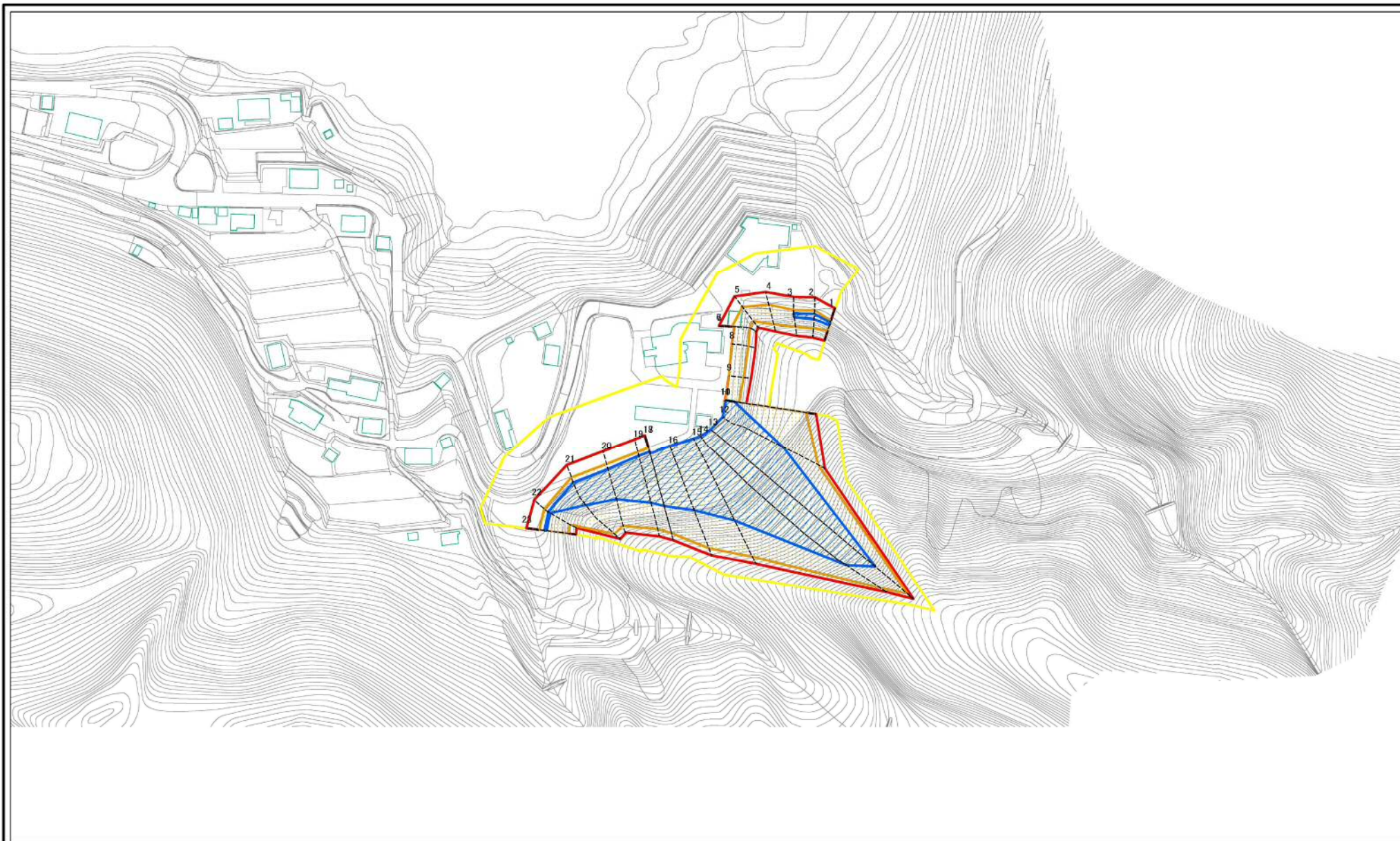
箇所名 大崩島(1)

所在地 富山県南砺市大崩島

この地図は、国土地理院長の承認を得て、同院発行の20万分の1地勢図・2万5千分の1地形図を複製したものである。(承認番号)平17 北複、第64号



土砂災害警戒区域等の指定の公示に係る図書(その2)



図中の数字は横断測線番号を示す

0 25 50 100  
m

様式-2(急)  
土砂災害警戒区域・土砂災害特別警戒区域  
区域図(その1)

土砂災害防止法施行令第二条の基準に該当する区域  
土砂災害防止法  
施行令第三条の  
基準に該当する  
区域  
土石等の(移動)高さが1m以下の場合、  
土石等の移動による力が100N/mを超える区域  
土石等の堆積の高さが3mを超える区域  
それ以外の区域

縮尺  
1:2,500

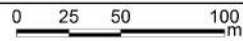
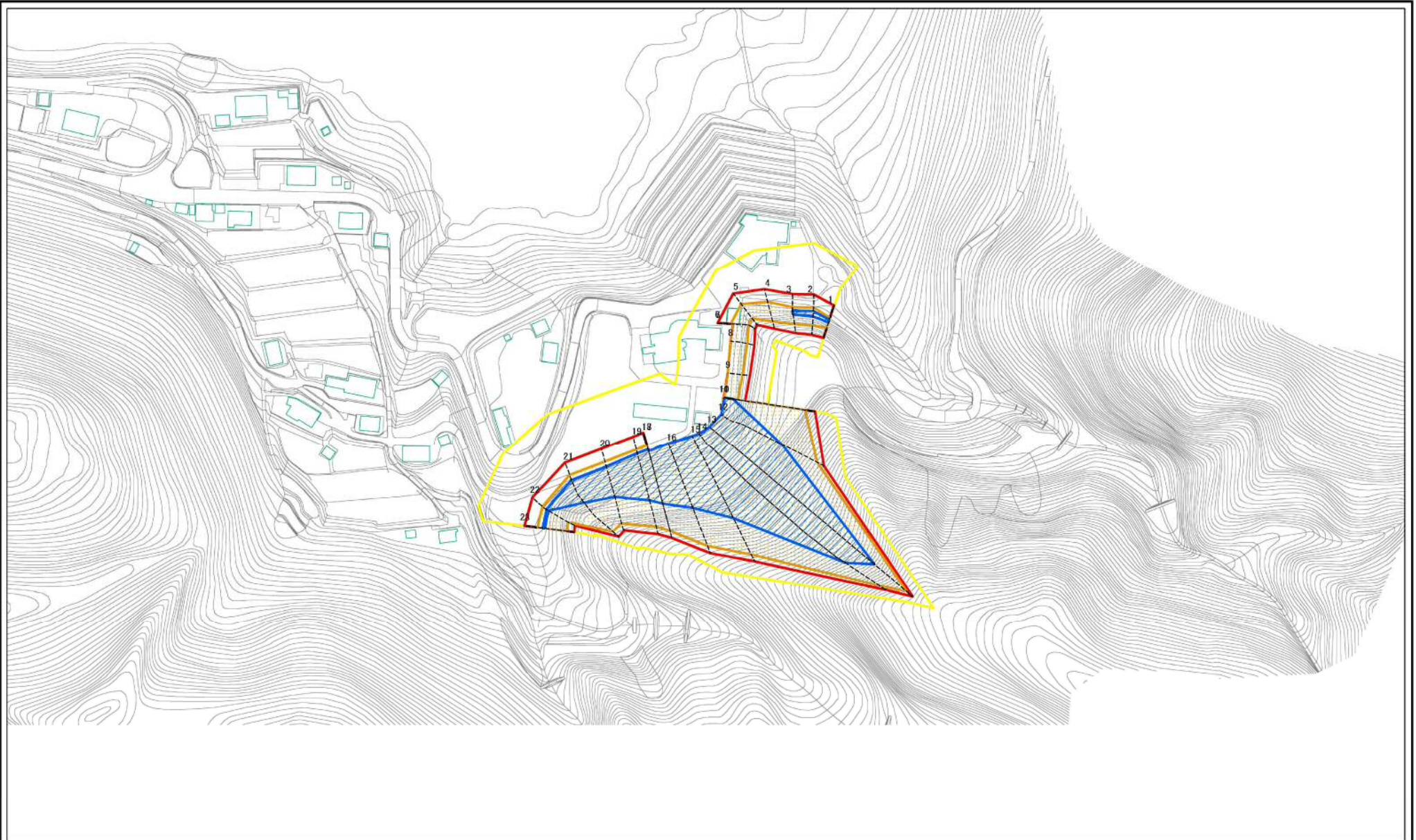
自然現象  
の種類  
告示番号  
告示年月日

急傾斜地の前縁  
箇所番号  
箇所名  
所在地

箇所番号	2384
箇所名	大前島(1)
所在地	富山県南砺市大前島



土砂災害警戒区域等の指定の公示に係る図書(その2-1)



図中の数字は横断測線番号を示す

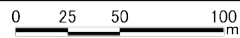
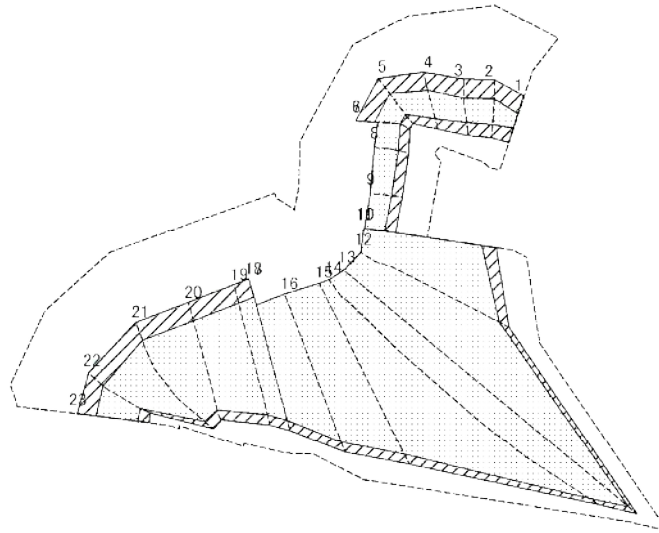
様式-2-1(急)  
土砂災害警戒区域・土砂災害特別警戒区域  
区域図(その2)

土砂災害防止法施行令第二条の基準に該当する区域	
土砂災害防止法 施行令第三条の 基準に該当する 区域	
土砂等の堆積の高さが3mを超える区域	
それ以外の区域	

N	
縮尺	1:2,500

自然現象 の種類	急傾斜地の崩壊	箇所番号	2384
告示番号		箇所名	大前島(1)
告示年月日		所在地	富山県南砺市大前島

土砂災害警戒区域等の指定の公示に係る図書(その2-2)



図中の数字は横断測線番号を示す

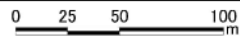
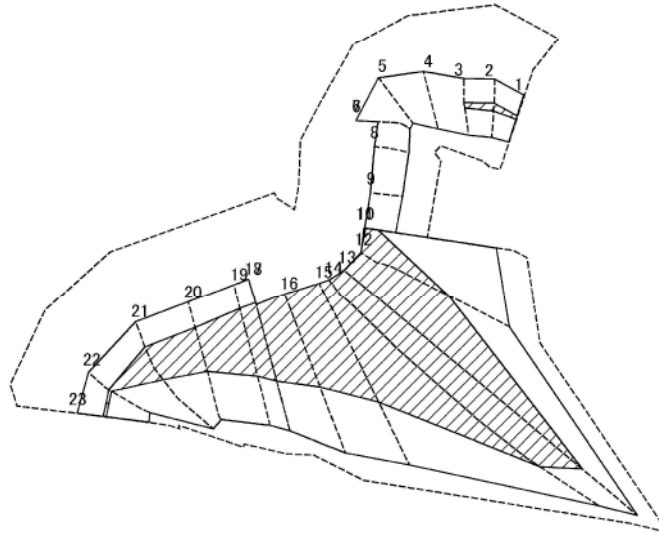
様式-2-2(急)  
土砂災害特別警戒区域の区域区分図  
(急傾斜地の崩壊に伴う土石等の移動により  
建築物の地上部に作用すると想定される力)

土砂災害防止法施行令第二条の基準に該当する区域	
土砂災害防止法施行令第三条の基準に該当する区域	
それ以外の区域	

N	
縮尺	1:2,500

自然現象の種類	急傾斜地の崩壊	箇所番号	2364
告示番号		箇所名	大前島(1)
告示年月日		所在地	富山県南砺市大前島

土砂災害警戒区域等の指定の公示に係る図書(その2-3)



図中の数字は横断測線番号を示す

様式-2-3(急)  
土砂災害特別警戒区域の区域区分図  
(急傾斜地の崩壊に伴う土石等の堆積により  
建築物の地上部に作用すると想定される力)

土砂災害防止法施行令第二条の基準に該当する区域	
土砂災害防止法施行令第三条の基準に該当する区域	
それ以外の区域	

N  
縮尺  
1:2,500

自然現象の種類	急傾斜地の崩壊
告示番号	
告示年月日	

箇所番号	2384
箇所名	大崩島(1)
所在地	富山県南砺市大崩島

土砂災害警戒区域等の指定の公示に係る図書(その3)

横断測線の区間	土石等の移動により建築物の地上部に作用すると想定される力				土石等の堆積により建築物の地上部に作用すると想定される力				横断測線の区間	土石等の移動により建築物の地上部に作用すると想定される力				土石等の堆積により建築物の地上部に作用すると想定される力			
	土石等の(移動)高さが1m以下の場合、土石等の移動による力が100kN/m <sup>2</sup> を超える区域		それ以外の区域		土石等の堆積の高さが3mを超える区域		それ以外の区域			土石等の(移動)高さが1m以下の場合、土石等の移動による力が100kN/m <sup>2</sup> を超える区域		それ以外の区域		土石等の堆積の高さが3mを超える区域		それ以外の区域	
	力の大きさのうち最大のもの(kN/m <sup>2</sup> )	土石等の高さ(m)	力の大きさのうち最大のもの(kN/m <sup>2</sup> )	土石等の高さ(m)	力の大きさのうち最大のもの(kN/m <sup>2</sup> )	土石等の高さ(m)	力の大きさのうち最大のもの(kN/m <sup>2</sup> )	土石等の高さ(m)		力の大きさのうち最大のもの(kN/m <sup>2</sup> )	土石等の高さ(m)	力の大きさのうち最大のもの(kN/m <sup>2</sup> )	土石等の高さ(m)	力の大きさのうち最大のもの(kN/m <sup>2</sup> )	土石等の高さ(m)	力の大きさのうち最大のもの(kN/m <sup>2</sup> )	土石等の高さ(m)
1 ~ 2	138.23	1.00	100.00	1.00	18.11	3.38	16.05	3.00	~								
2 ~ 3	138.23	1.00	100.00	1.00	17.31	3.23	16.05	3.00	~								
3 ~ 4	145.03	1.00	100.00	1.00	-	-	16.05	3.00	~								
4 ~ 5	145.03	1.00	100.00	1.00	-	-	15.79	2.95	~								
5 ~ 6	138.20	1.00	100.00	1.00	-	-	12.54	2.34	~								
6 ~ 7									~								
7 ~ 8	143.27	1.00	100.00	1.00	-	-	13.06	2.44	~								
8 ~ 9	143.27	1.00	100.00	1.00	-	-	13.37	2.50	~								
9 ~ 10	139.89	1.00	100.00	1.00	-	-	13.56	2.53	~								
10 ~ 11	157.05	1.00	100.00	1.00	-	-	16.05	3.00	~								
11 ~ 12	176.71	1.00	100.00	1.00	21.44	4.01	16.05	3.00	~								
12 ~ 13	176.71	1.00	100.00	1.00	21.44	4.01	16.05	3.00	~								
13 ~ 14	175.45	1.00	100.00	1.00	21.15	3.95	16.05	3.00	~								
14 ~ 15	176.31	1.00	100.00	1.00	21.31	3.98	16.05	3.00	~								
15 ~ 16	176.31	1.00	100.00	1.00	21.31	3.98	16.05	3.00	~								
16 ~ 17	178.29	1.00	100.00	1.00	22.06	4.12	16.05	3.00	~								
17 ~ 18									~								
18 ~ 19	178.29	1.00	100.00	1.00	22.23	4.15	16.05	3.00	~								
19 ~ 20	177.99	1.00	100.00	1.00	22.23	4.15	16.05	3.00	~								
20 ~ 21	175.42	1.00	100.00	1.00	20.09	3.75	16.05	3.00	~								
21 ~ 22	172.49	1.00	100.00	1.00	19.17	3.58	16.05	3.00	~								
22 ~ 23	158.00	1.00	100.00	1.00	17.78	3.32	16.05	3.00	~								
~									~								
~									~								
~									~								
~									~								

様式-3(急) 建築物の構造の規制に必要な衝撃に関する事項	自然現象の種類	急傾斜地の崩壊	箇所番号	2384
	告示番号		箇所名	大崩島(1)
	告示年月日		所在地	富山県南砺市大崩島