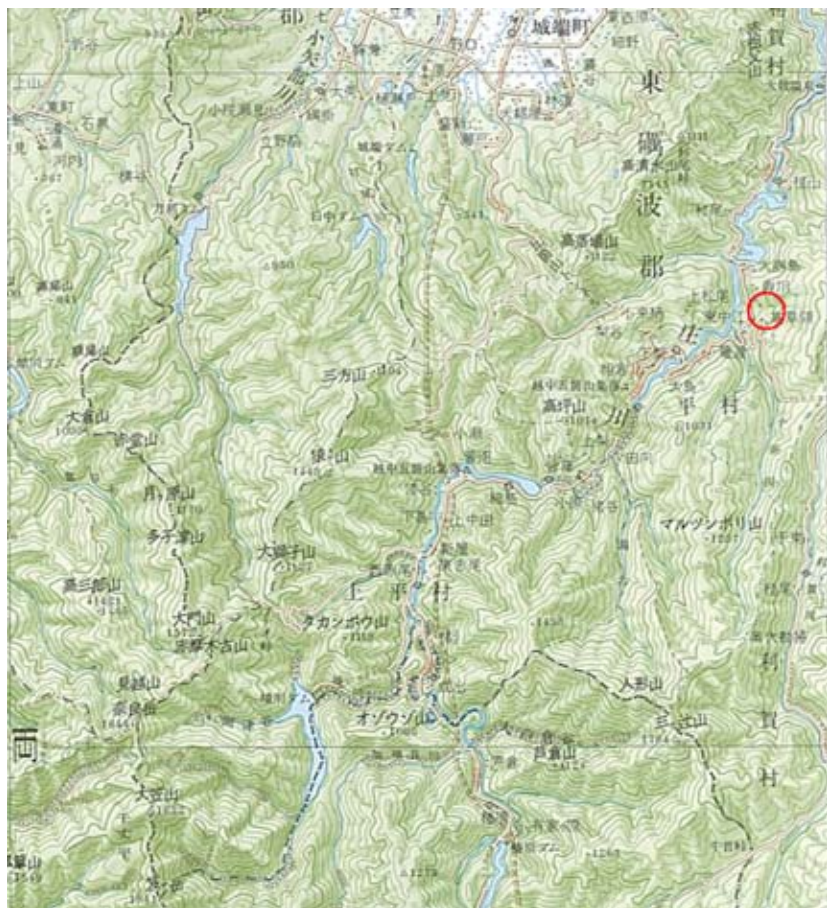


土砂災害警戒区域等の指定の公示に係る図書(その1)



(1/200,000)



(1/25,000)

様式-1(急)

土砂災害警戒区域・土砂災害特別警戒区域
位置図

自然現象の種類

急傾斜地の崩壊

箇所番号

2389

箇所名

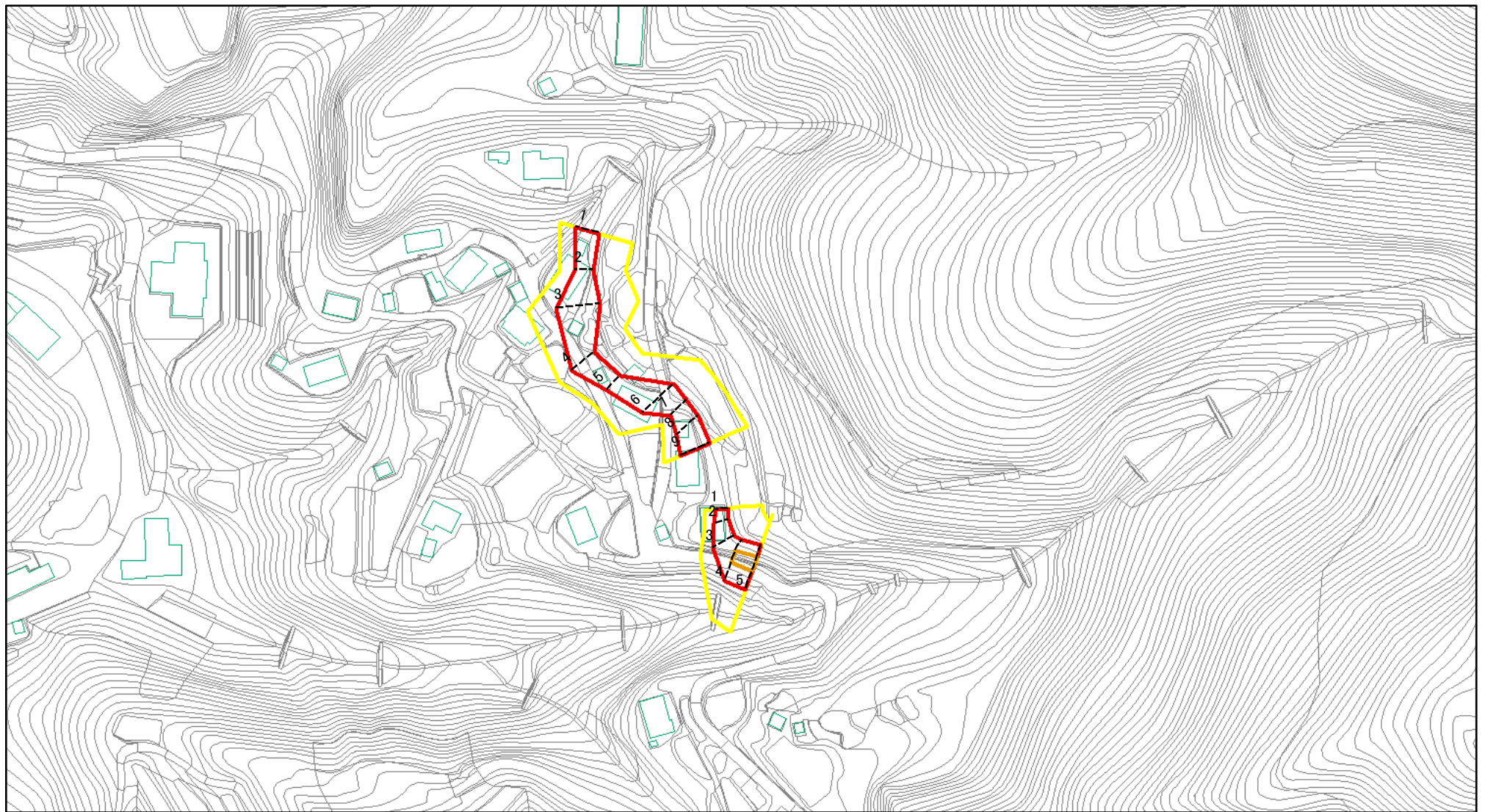
入谷(1)

所在地

富山県南砺市入谷字裏向口

この地図は、国土地理院長の承認を得て、同院発行の20万分の1地勢図・2万5千分の1地形図を複製したものである。(承認番号)平17 北複、第64号

土砂災害警戒区域等の指定の公示に係る図書(その2)



図中の数字は横断測線番号を示す

様式-2(急)

土砂災害警戒区域・土砂災害特別警戒区域

区域図(その1)

土砂災害防止法施行令第二条の基準に該当する区域

土砂災害防止法
施行令第三条の
基準に該当する
区域



縮尺

1:2,500

自然現象
の種類

急傾斜地の崩壊

告示番号

告示年月日

箇所番号

2389

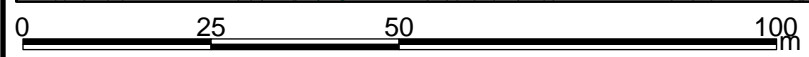
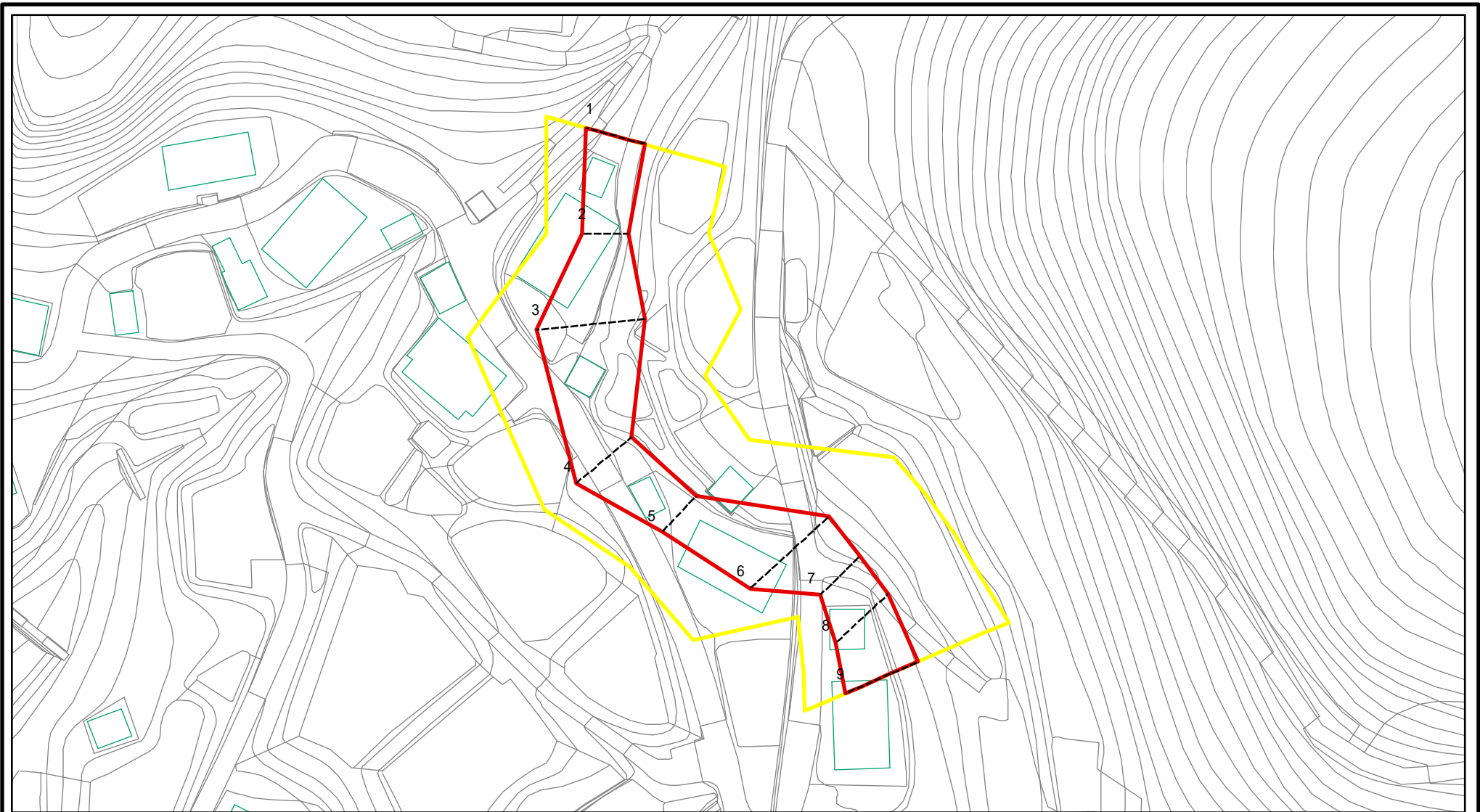
箇所名

入谷(1)

所在地

富山県南砺市入谷字裏向口

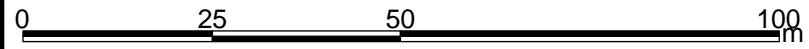
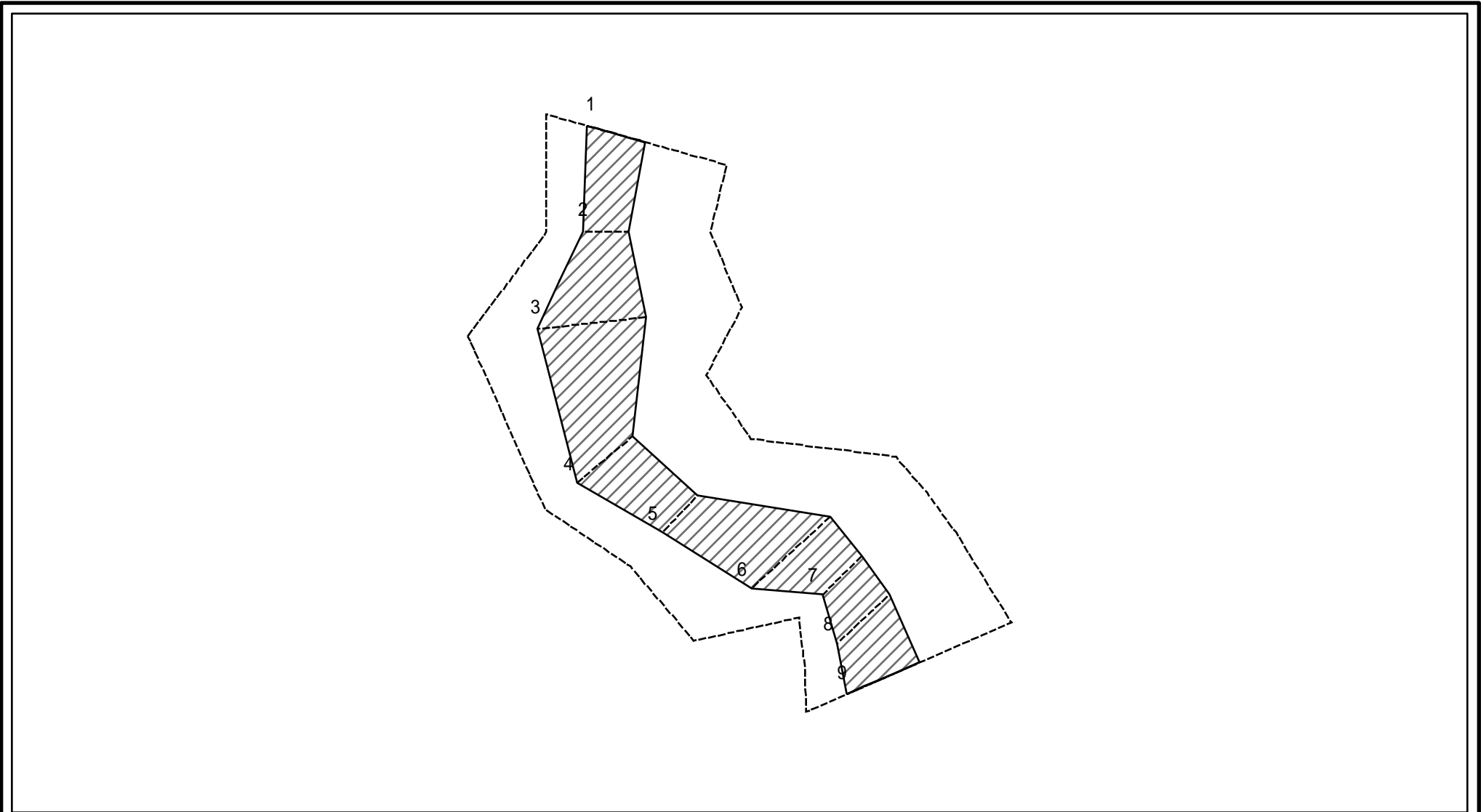
土砂災害警戒区域等の指定の公示に係る図書(その2-1)



図中の数字は横断測線番号を示す

様式-2-1(急) 土砂災害警戒区域・土砂災害特別警戒区域 区域図(その2)	土砂災害防止法施行令第二条の基準に該当する区域		N 縮尺 1:1,000	自然現象の種類	急傾斜地の崩壊	箇所番号	2389-1
	土砂災害防止法施行令第三条の基準に該当する区域			告示番号		箇所名	入谷(1)
	それ以外の区域			告示年月日		所在地	富山県南砺市入谷字裏向口

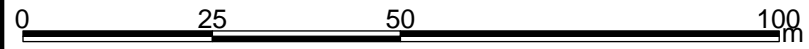
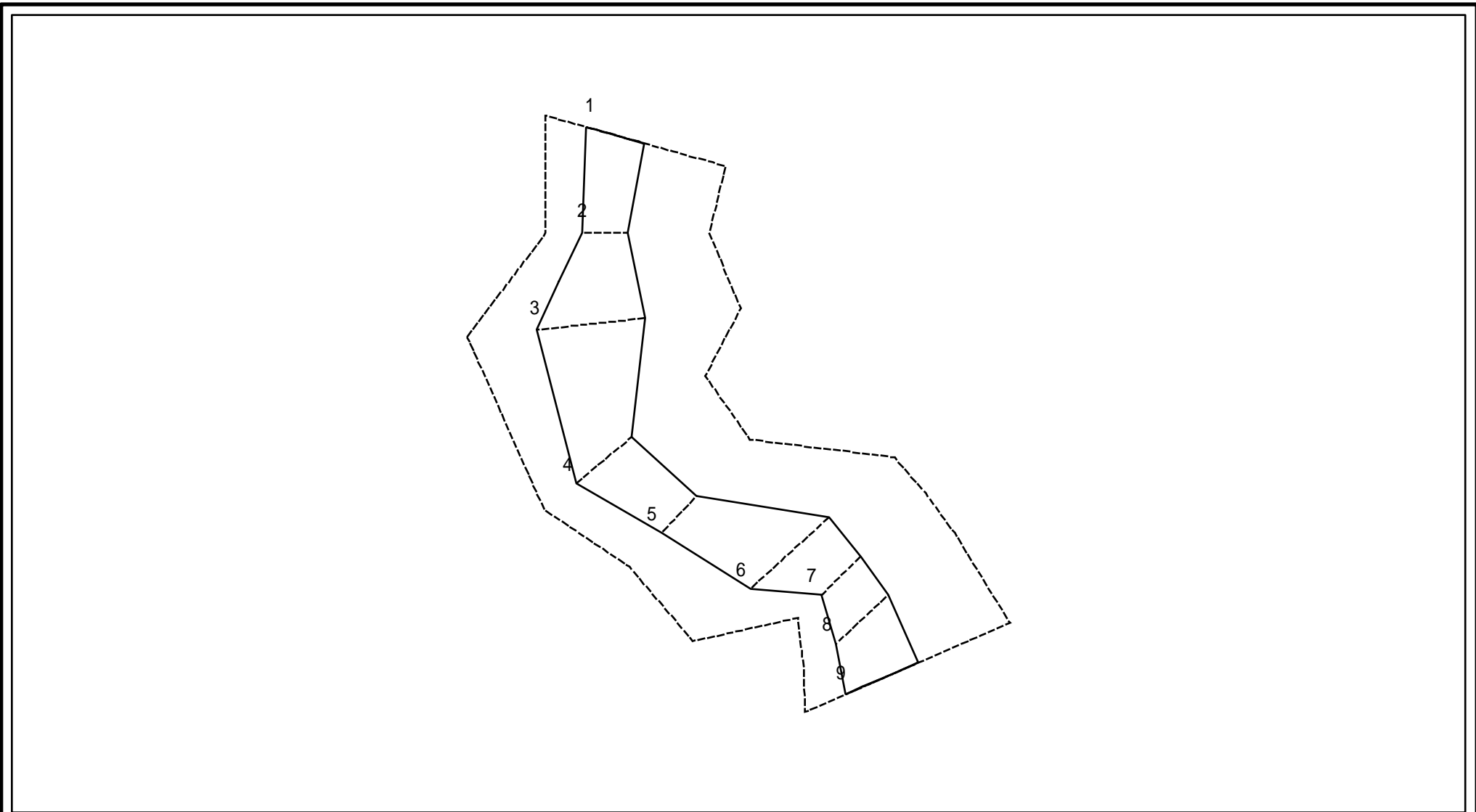
土砂災害警戒区域等の指定の公示に係る図書(その2-2)



図中の数字は横断測線番号を示す

様式-2-2(急) 土砂災害特別警戒区域の区域区分図 (急傾斜地の崩壊に伴う土石等の移動により 建築物の地上部に作用すると想定される力)	土砂災害防止法施行令第二条の基準に該当する区域		N 縮尺 1:1,000	自然現象の種類	急傾斜地の崩壊	箇所番号	2389-1
	土砂災害防止法施行令第三条の基準に該当する区域			告示番号		箇所名	入谷(1)
	それ以外の区域			告示年月日		所在地	富山県南砺市入谷字裏向口

土砂災害警戒区域等の指定の公示に係る図書(その2-3)



図中の数字は横断測線番号を示す

様式-2-3(急) 土砂災害特別警戒区域の区域区分図 (急傾斜地の崩壊に伴う土石等の堆積により 建築物の地上部に作用すると想定される力)	土砂災害防止法施行令第二条の基準に該当する区域		N 縮尺 1:1,000	自然現象の種類	急傾斜地の崩壊	箇所番号	2389-1
	土砂災害防止法施行令第三条の基準に該当する区域			告示番号		箇所名	入谷(1)
	それ以外の区域			告示年月日		所在地	富山県南砺市入谷字裏向口

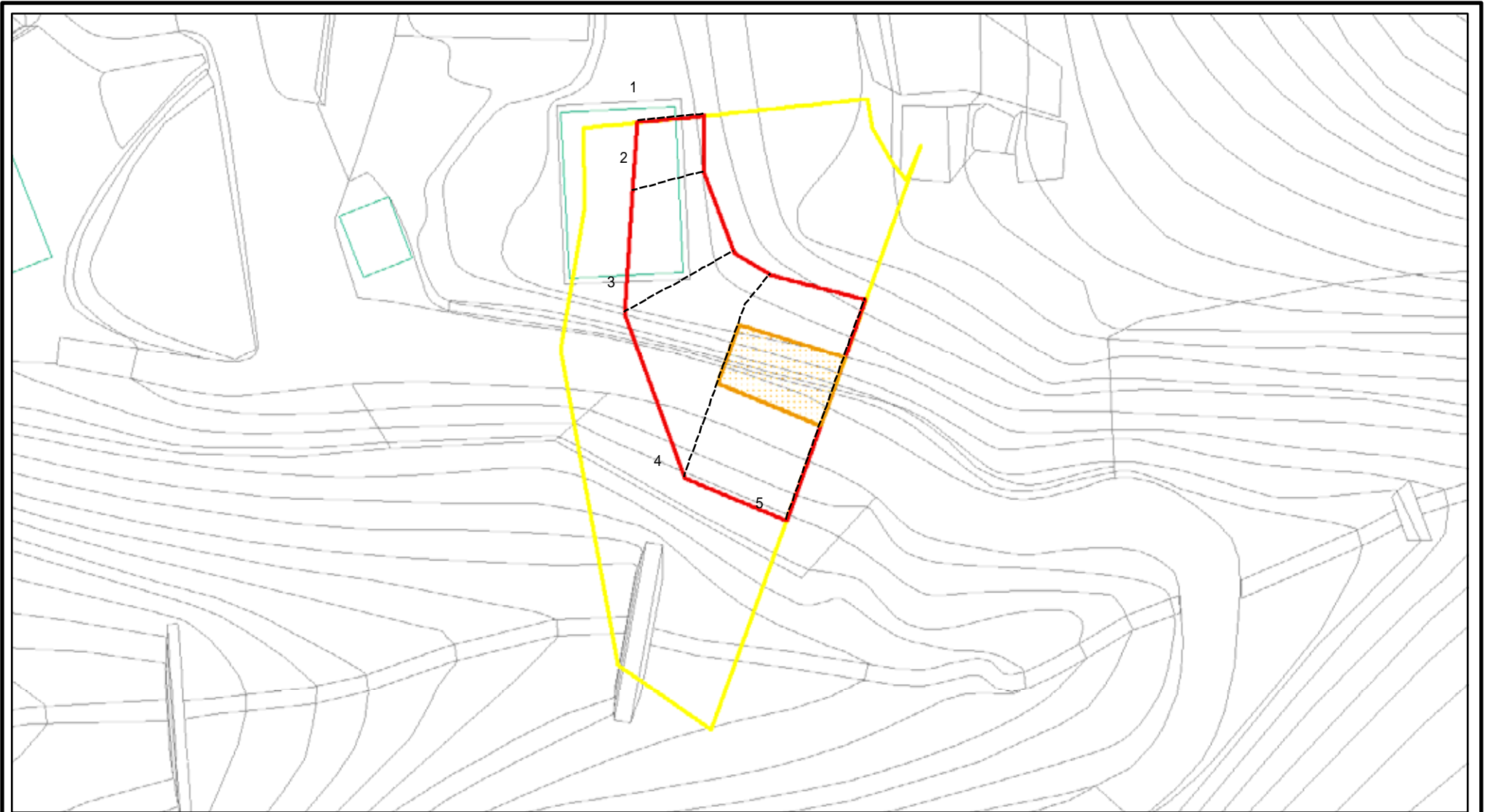
土砂災害警戒区域等の指定の公示に係る図書(その3)

横断測線の区間	土石等の移動により建築物の地上部に作用すると想定される力				土石等の堆積により建築物の地上部に作用すると想定される力				横断測線の区間	土石等の移動により建築物の地上部に作用すると想定される力				土石等の堆積により建築物の地上部に作用すると想定される力			
	土石等の(移動)高さが1m以下の場合、土石等の移動による力が100kN/m ² を超える区域		それ以外の区域		土石等の堆積の高さが3mを超える区域		それ以外の区域			土石等の(移動)高さが1m以下の場合、土石等の移動による力が100kN/m ² を超える区域		それ以外の区域		土石等の堆積の高さが3mを超える区域		それ以外の区域	
1 ~ 2	-	-	85.3	1.0	-	-	10.47	2.0	~								
2 ~ 3	-	-	100.0	1.0	-	-	11.09	2.1	~								
3 ~ 4	-	-	100.0	1.0	-	-	11.09	2.1	~								
4 ~ 5	-	-	93.2	1.0	-	-	11.07	2.1	~								
5 ~ 6	-	-	100.0	1.0	-	-	12.09	2.3	~								
6 ~ 7	-	-	100.0	1.0	-	-	12.09	2.3	~								
7 ~ 8	-	-	94.6	1.0	-	-	9.28	1.7	~								
8 ~ 9	-	-	94.9	1.0	-	-	9.28	1.7	~								
~									~								
~									~								
~									~								
~									~								
~									~								
~									~								
~									~								
~									~								
~									~								
~									~								
~									~								
~									~								
~									~								
~									~								
~									~								
~									~								
~									~								
~									~								
~									~								

様式-3(急)	自然現象の種類	急傾斜地の崩壊	箇所番号	2389-1
	告示番号		箇所名	入谷(1)
	告示年月日		所在地	富山県南砺市入谷字裏向口

建築物の構造の規制に必要な衝撃に関する事項

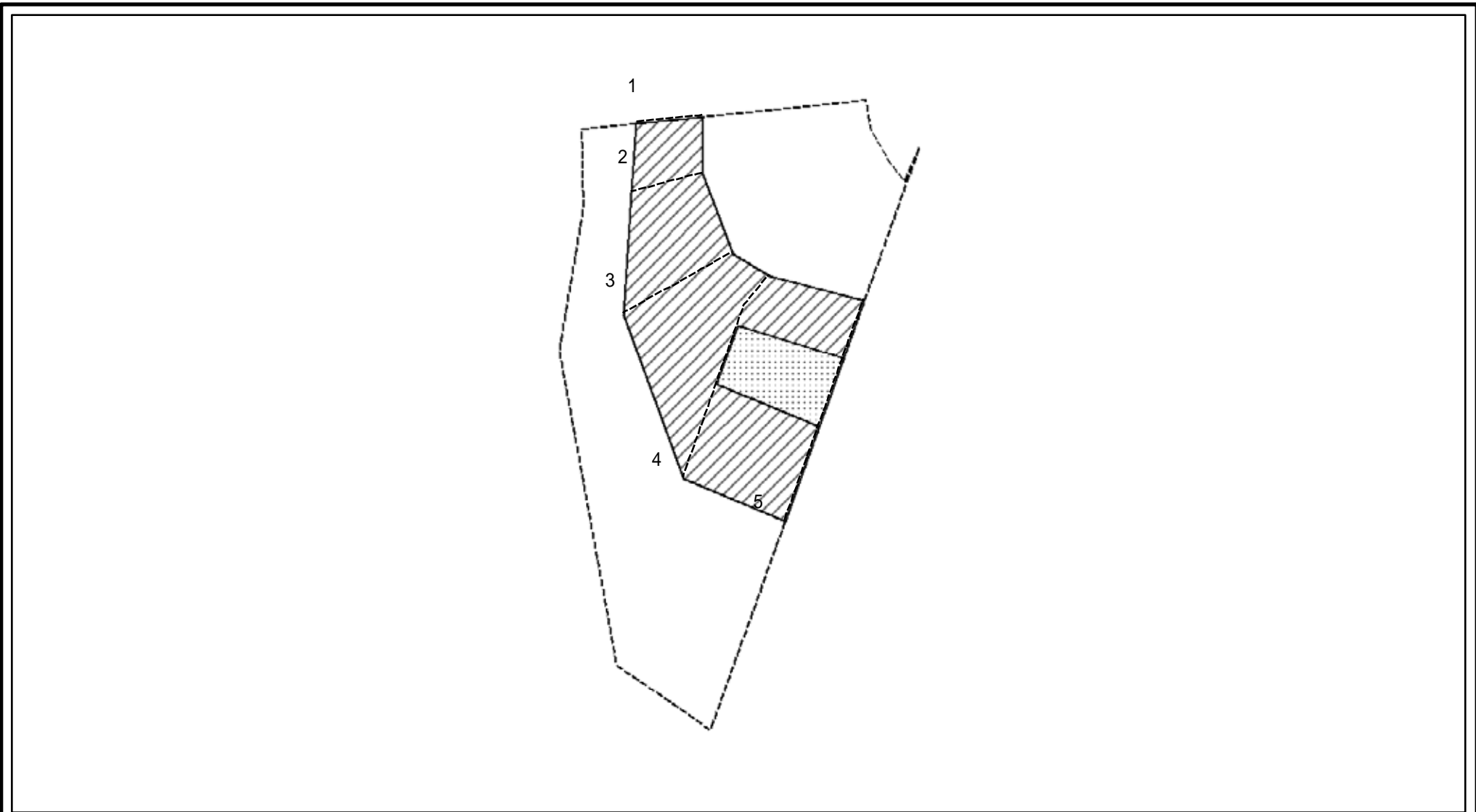
土砂災害警戒区域等の指定の公示に係る図書(その2-1)



0 25 50 100m 図中の数字は横断測線番号を示す

様式-2-1(急) 土砂災害警戒区域・土砂災害特別警戒区域 区域図(その2)	土砂災害防止法施行令第二条の基準に該当する区域		N 縮尺 1:500	自然現象の種類	急傾斜地の崩壊	箇所番号	2389-2
	土砂災害防止法施行令第三条の基準に該当する区域			告示番号		箇所名	入谷(1)
	それ以外の区域			告示年月日		所在地	富山県南砺市入谷字裏向口

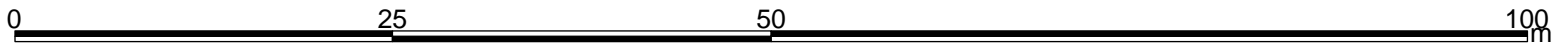
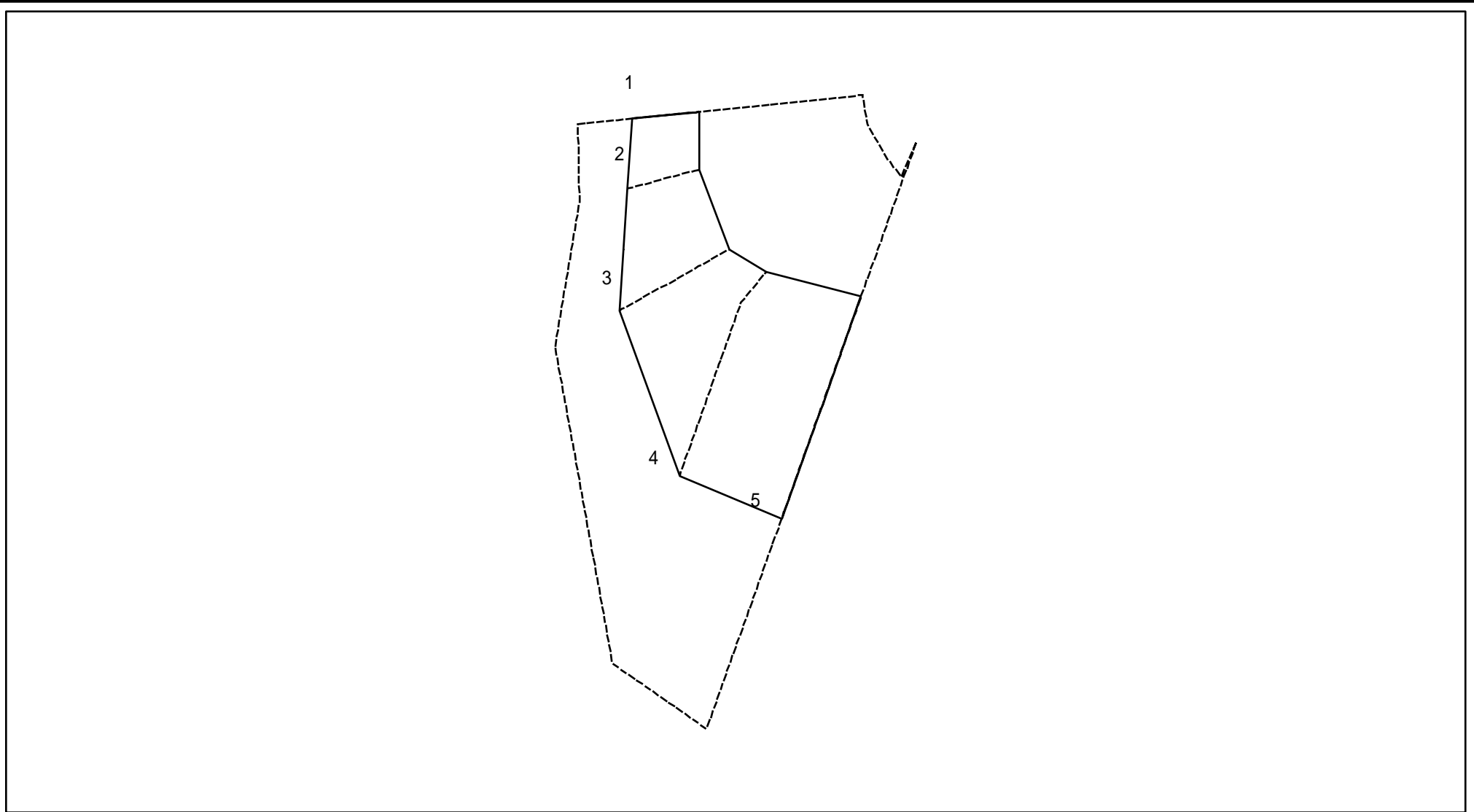
土砂災害警戒区域等の指定の公示に係る図書(その2-2)



0 25 50 100m 図中の数字は横断測線番号を示す

様式-2-2(急) 土砂災害特別警戒区域の区域区分図 (急傾斜地の崩壊に伴う土石等の移動により 建築物の地上部に作用すると想定される力)	土砂災害防止法施行令第二条の基準に該当する区域		N 縮尺 1:500	自然現象の種類	急傾斜地の崩壊	箇所番号	2389-2
	土砂災害防止法施行令第三条の基準に該当する区域			告示番号		箇所名	入谷(1)
	それ以外の区域			告示年月日		所在地	富山県南砺市入谷字裏向口

土砂災害警戒区域等の指定の公示に係る図書(その2-3)



図中の数字は横断測線番号を示す

様式-2-3(急) 土砂災害特別警戒区域の区域区分図 (急傾斜地の崩壊に伴う土石等の堆積により 建築物の地上部に作用すると想定される力)	土砂災害防止法施行令第二条の基準に該当する区域		N 縮尺 1:500	自然現象の種類	急傾斜地の崩壊	箇所番号	2389-2
	土砂災害防止法施行令第三条の基準に該当する区域			告示番号		箇所名	入谷(1)
	それ以外の区域			告示年月日		所在地	富山県南砺市入谷字裏向口

