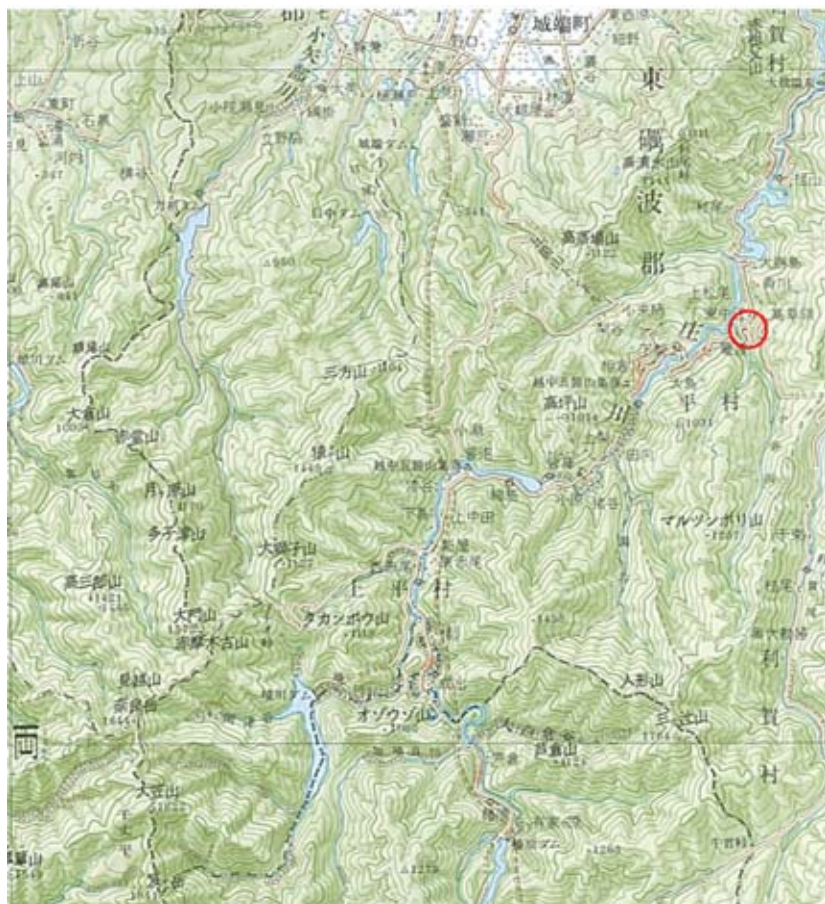
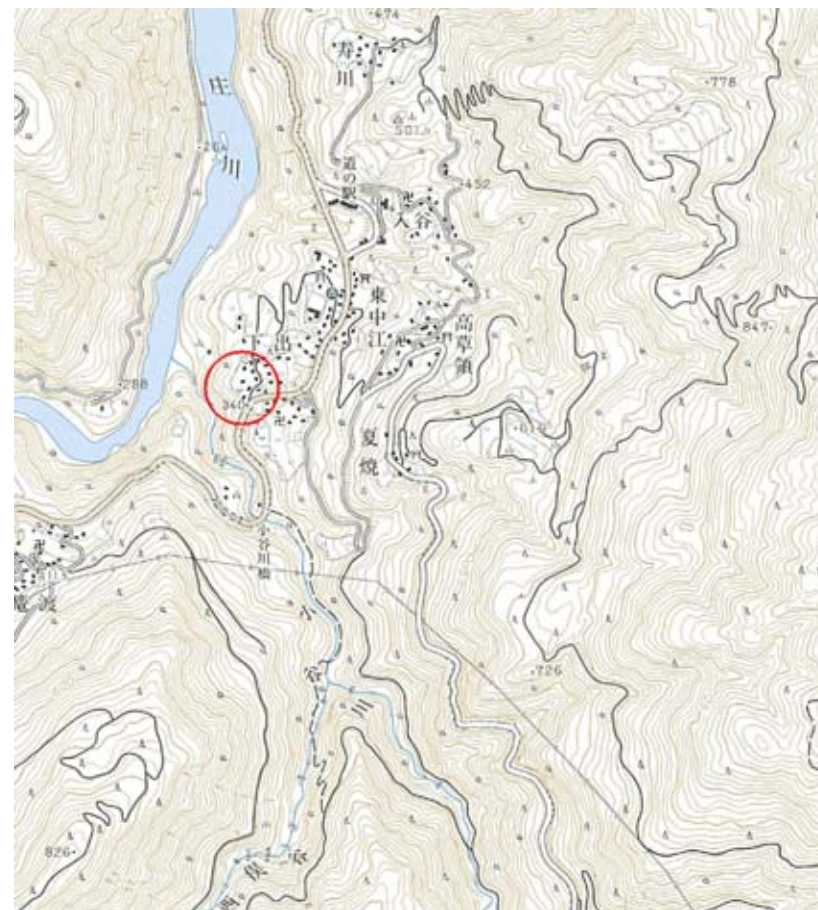


土砂災害警戒区域等の指定の公示に係る図書(その1)



(1/200,000)



(1/25,000)

様式-1(急)

土砂災害警戒区域・土砂災害特別警戒区域
位置図

自然現象の種類

急傾斜地の崩壊

箇所番号

2405

箇所名

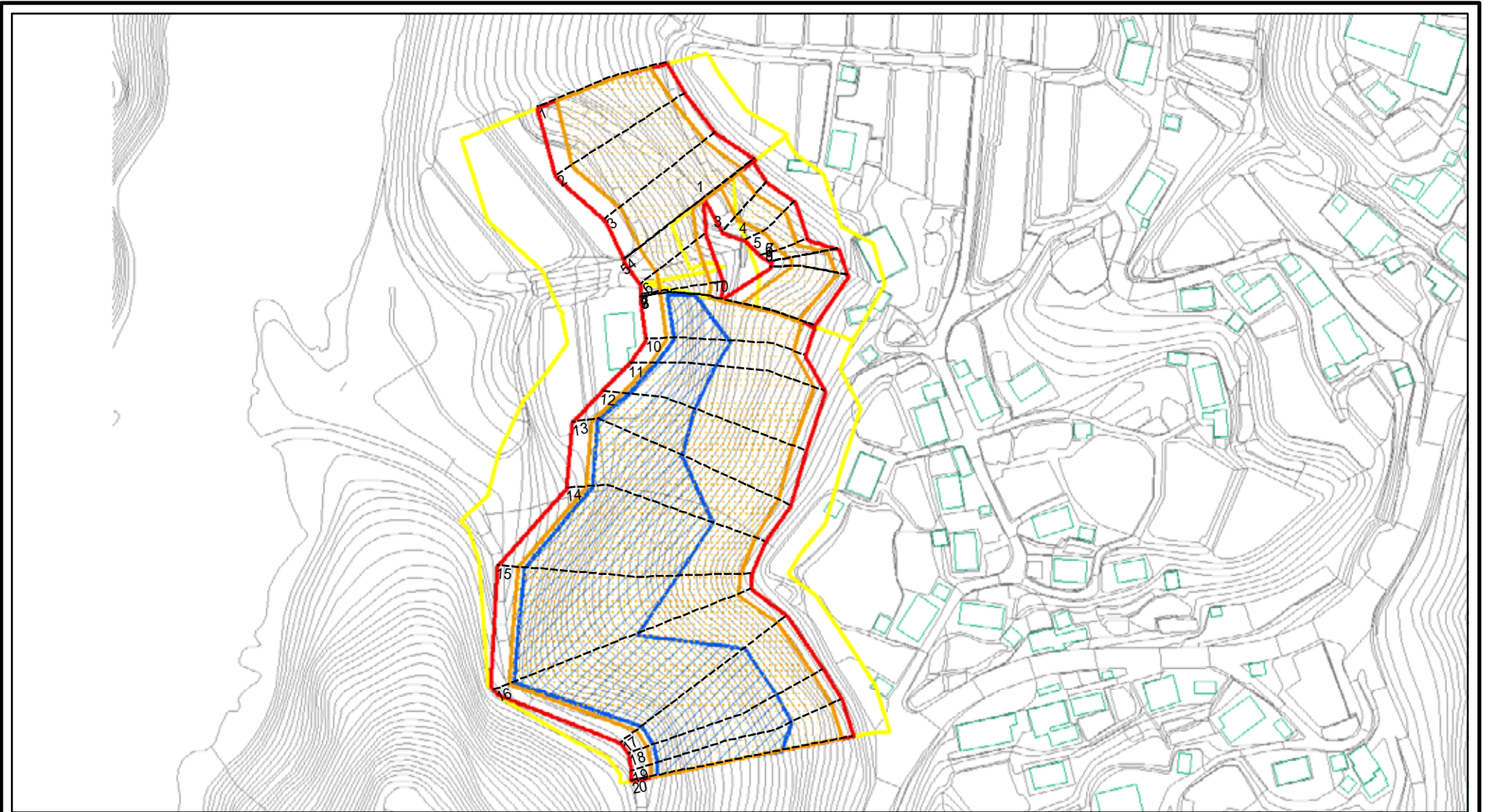
下出(1)

所在地

富山県南砺市下出

この地図は、国土地理院長の承認を得て、同院発行の20万分の1地勢図・2万5千分の1地形図を複製したものである。(承認番号)平17 北複、第64号

土砂災害警戒区域等の指定の公示に係る図書(その2)

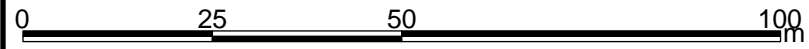
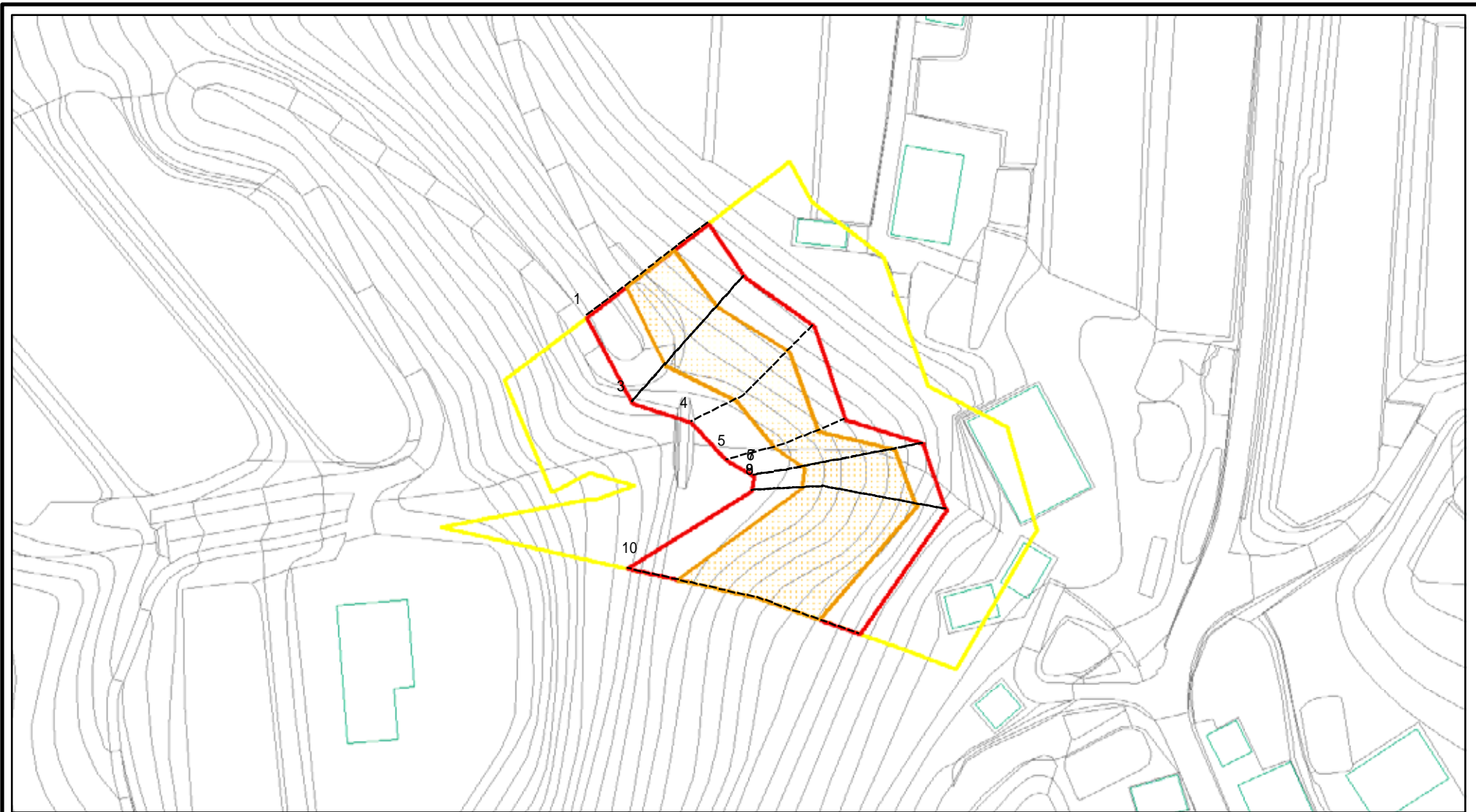


0 25 50 100
m

図中の数字は横断測線番号を示す

様式-2(急) 土砂災害警戒区域・土砂災害特別警戒区域 区域図(その1)	土砂災害防止法施行令第二条の基準に該当する区域		N 縮尺 1:2,500	自然現象の種類	急傾斜地の崩壊	箇所番号	2405
	土砂災害防止法施行令第三条の基準に該当する区域			告示番号		箇所名	下出(1)
	土砂等の(移動)高さが1m以下の場合、土砂等の移動による力が100kN/mを超える区域			告示年月日		所在地	富山県南砺市下出
	土砂等の堆積の高さが3mを超える区域						
	それ以外の区域						

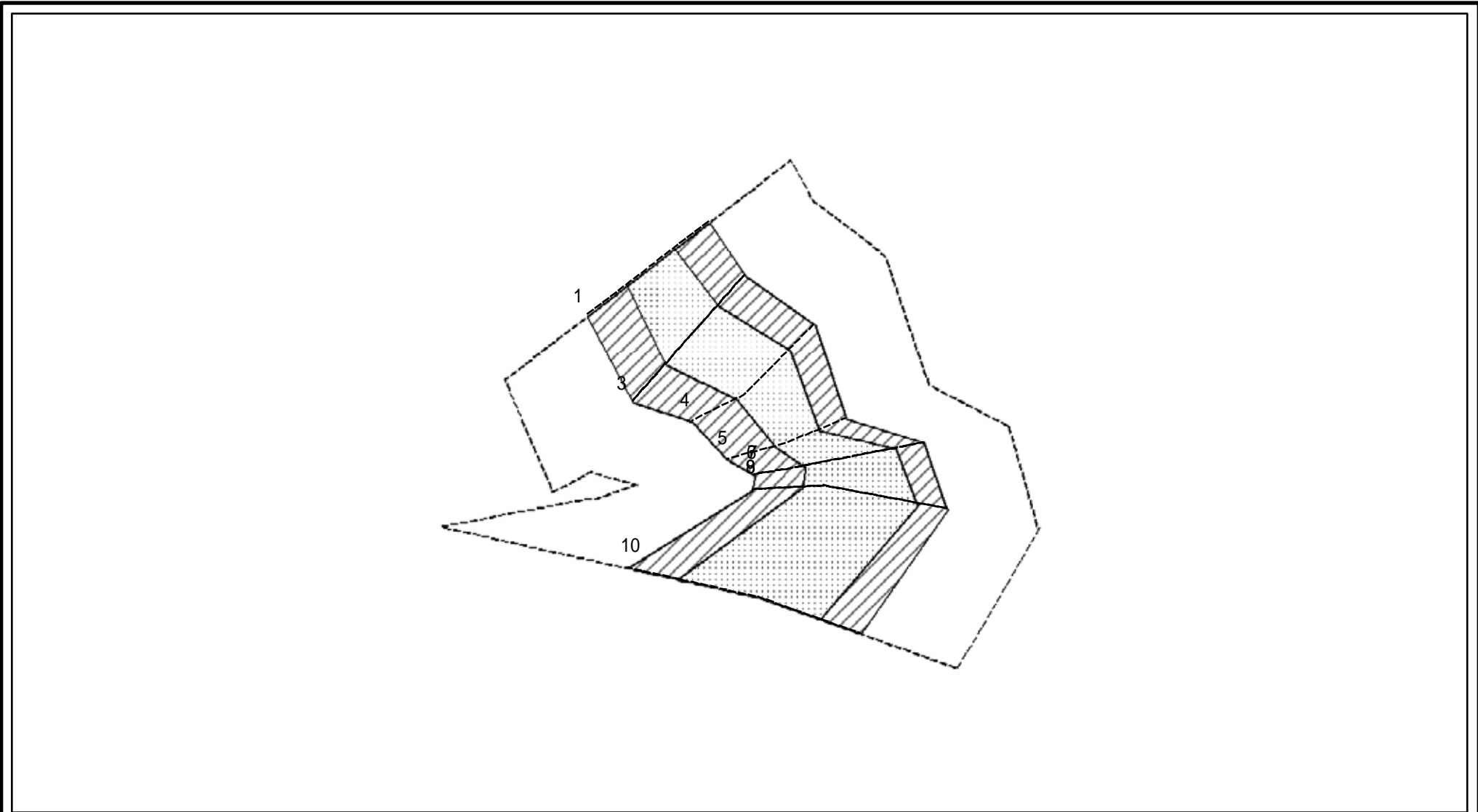
土砂災害警戒区域等の指定の公示に係る図書(その2-1)



図中の数字は横断測線番号を示す

様式-2-1(急) 土砂災害警戒区域・土砂災害特別警戒区域 区域図(その2)	土砂災害防止法施行令第二条の基準に該当する区域		N 縮尺 1:1,000	自然現象の種類	急傾斜地の崩壊	箇所番号	2405-1
	土砂災害防止法施行令第三条の基準に該当する区域			告示番号		箇所名	下出(1)
	それ以外の区域			告示年月日		所在地	富山県南砺市下出

土砂災害警戒区域等の指定の公示に係る図書(その2-2)

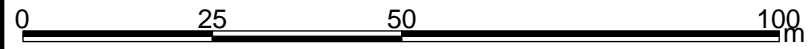
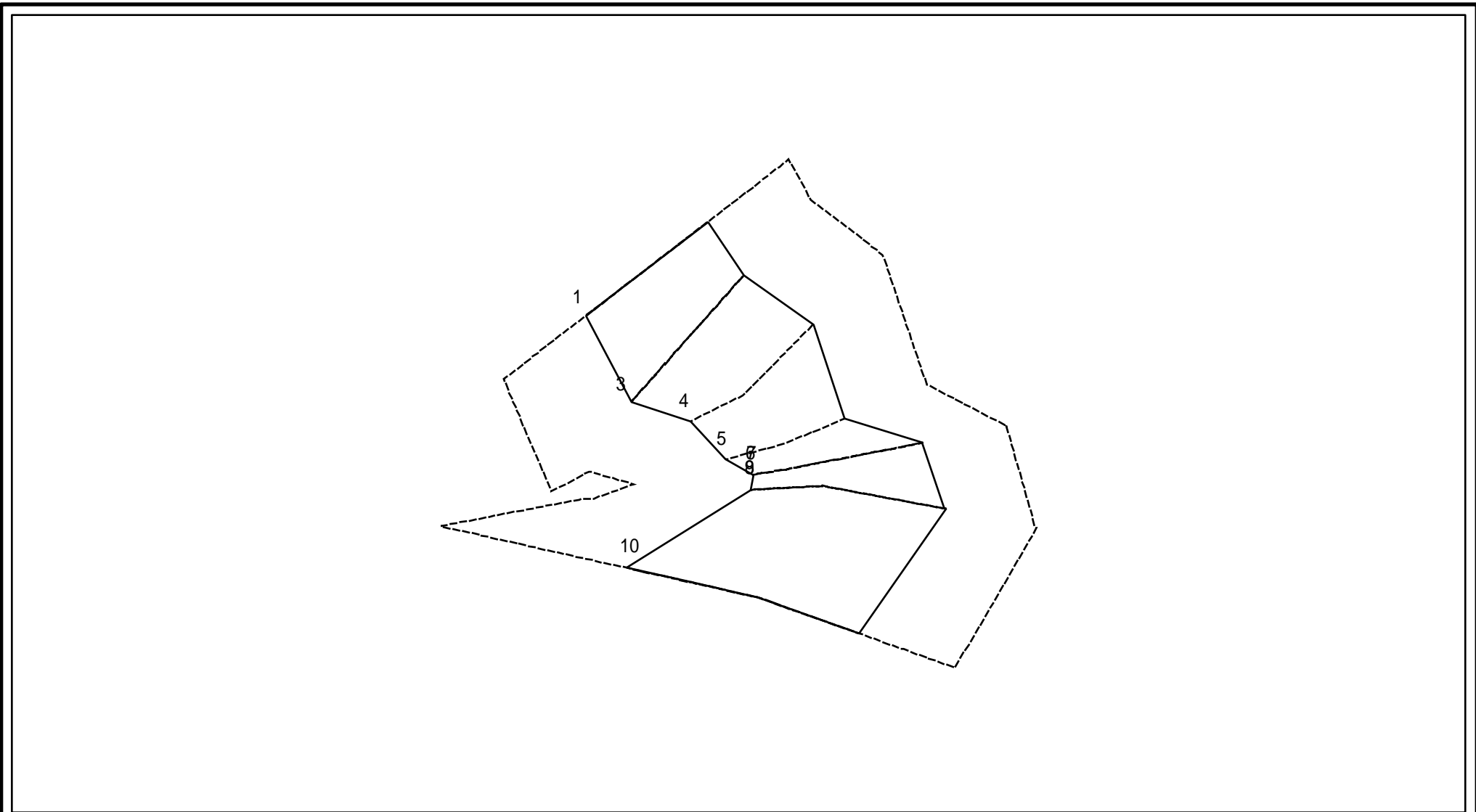


0 25 50 100 m

図中の数字は横断測線番号を示す

様式-2-2(急) 土砂災害特別警戒区域の区域区分図 (急傾斜地の崩壊に伴う土石等の移動により 建築物の地上部に作用すると想定される力)	土砂災害防止法施行令第二条の基準に該当する区域		N 縮尺 1:1,000	自然現象の種類	急傾斜地の崩壊	箇所番号	2405-1
	土砂災害防止法施行令第三条の基準に該当する区域			告示番号		箇所名	下出(1)
	それ以外の区域			告示年月日		所在地	富山県南砺市下出

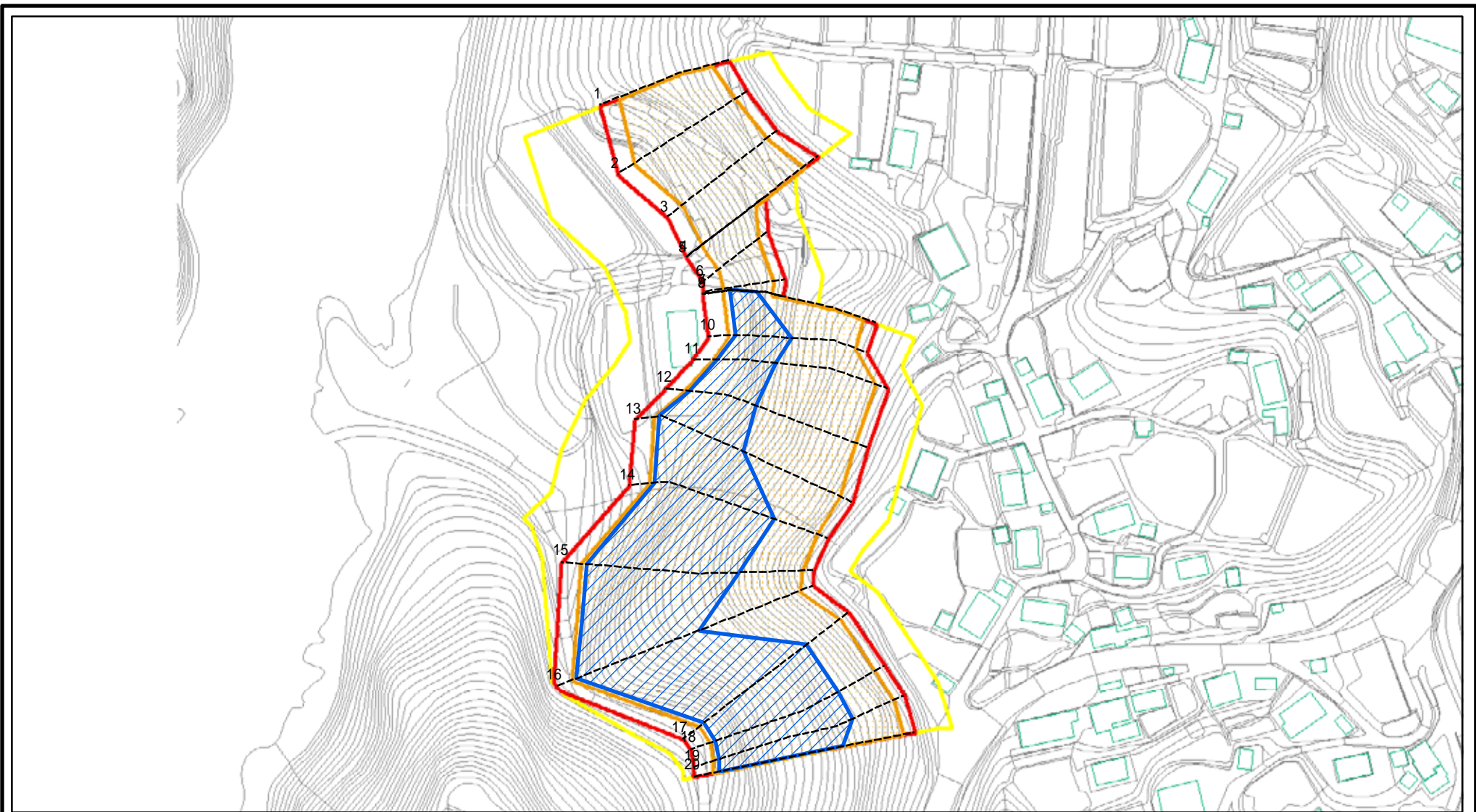
土砂災害警戒区域等の指定の公示に係る図書(その2-3)



図中の数字は横断測線番号を示す

様式-2-3(急) 土砂災害特別警戒区域の区域区分図 (急傾斜地の崩壊に伴う土石等の堆積により 建築物の地上部に作用すると想定される力)	土砂災害防止法施行令第二条の基準に該当する区域		N 縮尺 1:1,000	自然現象の種類	急傾斜地の崩壊	箇所番号	2405-1
	土砂災害防止法施行令第三条の基準に該当する区域			告示番号		箇所名	下出(1)
	それ以外の区域			告示年月日		所在地	富山県南砺市下出

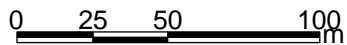
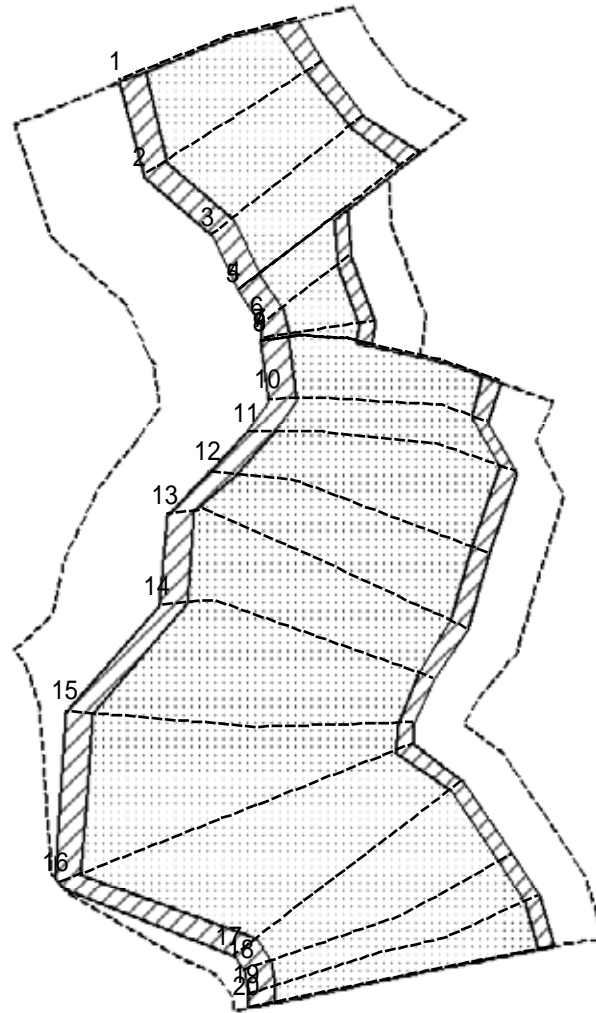
土砂災害警戒区域等の指定の公示に係る図書(その2-1)



図中の数字は横断測線番号を示す

様式-2-1(急) 土砂災害警戒区域・土砂災害特別警戒区域 区域図(その2)	土砂災害防止法施行令第二条の基準に該当する区域		N 縮尺 1:2,500	自然現象の種類	急傾斜地の崩壊	箇所番号	2405-2
	土砂災害防止法施行令第三条の基準に該当する区域			告示番号		箇所名	下出(1)
	それ以外の区域			告示年月日		所在地	富山県南砺市下出

土砂災害警戒区域等の指定の公示に係る図書(その2-2)



図中の数字は横断測線番号を示す

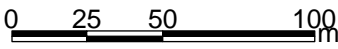
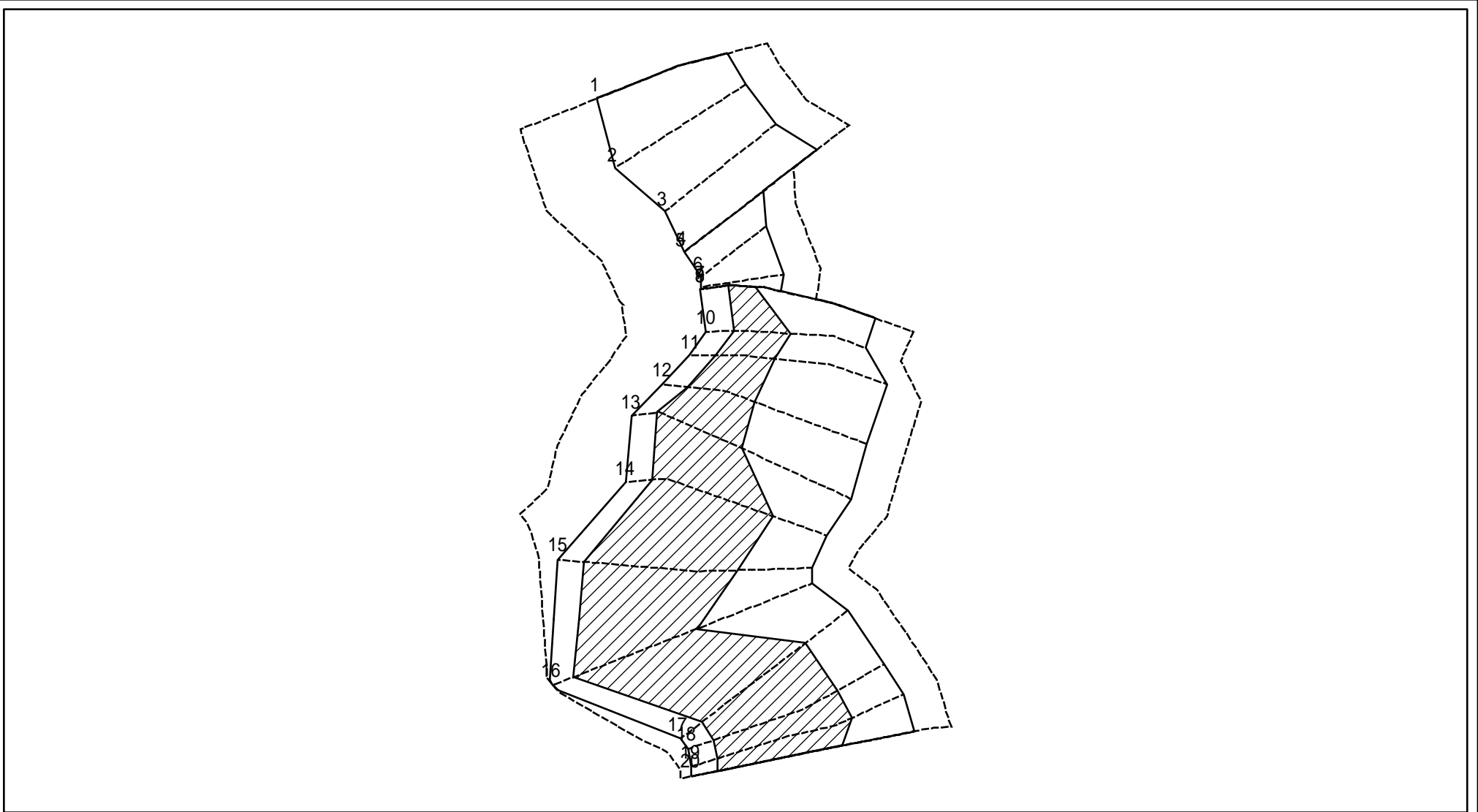
様式-2-2(急)
土砂災害特別警戒区域の区域区分図
(急傾斜地の崩壊に伴う土石等の移動により
建築物の地上部に作用すると想定される力)

土砂災害防止法施行令第二条の基準に該当する区域	
土砂災害防止法施行令第三条の基準に該当する区域	
それ以外の区域	

N	
縮尺	
1:2,500	

自然現象の種類	急傾斜地の崩壊	箇所番号	2405-2
告示番号		箇所名	下出(1)
告示年月日		所在地	富山県南砺市下出

土砂災害警戒区域等の指定の公示に係る図書(その2-3)



図中の数字は横断測線番号を示す

様式-2-3(急)
 土砂災害特別警戒区域の区域区分図
 (急傾斜地の崩壊に伴う土石等の堆積により
 建築物の地上部に作用すると想定される力)

土砂災害防止法施行令第二条の基準に該当する区域	
土砂災害防止法施行令第三条の基準に該当する区域	
それ以外の区域	

N

 縮尺
 1:2,500

自然現象の種類	急傾斜地の崩壊	箇所番号	2405-2
告示番号		箇所名	下出(1)
告示年月日		所在地	富山県南砺市下出

土砂災害警戒区域等の指定の公示に係る図書(その3)

横断測線の区間	土石等の移動により建築物の地上部に作用すると想定される力				土石等の堆積により建築物の地上部に作用すると想定される力				横断測線の区間	土石等の移動により建築物の地上部に作用すると想定される力				土石等の堆積により建築物の地上部に作用すると想定される力			
	土石等の(移動)高さが1m以下の場合、土石等の移動による力が100kN/m ² を超える区域		それ以外の区域		土石等の堆積の高さが3mを超える区域		それ以外の区域			土石等の(移動)高さが1m以下の場合、土石等の移動による力が100kN/m ² を超える区域		それ以外の区域		土石等の堆積の高さが3mを超える区域		それ以外の区域	
	力の大きさのうち最大のもの (kN/m ²)	土石等の高さ (m)	力の大きさのうち最大のもの (kN/m ²)	土石等の高さ (m)	力の大きさのうち最大のもの (kN/m ²)	土石等の高さ (m)	力の大きさのうち最大のもの (kN/m ²)	土石等の高さ (m)		力の大きさのうち最大のもの (kN/m ²)	土石等の高さ (m)	力の大きさのうち最大のもの (kN/m ²)	土石等の高さ (m)	力の大きさのうち最大のもの (kN/m ²)	土石等の高さ (m)	力の大きさのうち最大のもの (kN/m ²)	土石等の高さ (m)
1 ~ 2	162.0	1.0	100.0	1.0	-	-	16.05	3.0	~								
2 ~ 3	165.4	1.0	100.0	1.0	-	-	16.05	3.0	~								
3 ~ 4	165.4	1.0	100.0	1.0	-	-	16.05	3.0	~								
5 ~ 6	158.4	1.0	100.0	1.0	-	-	15.35	2.9	~								
6 ~ 7	155.4	1.0	100.0	1.0	-	-	14.22	2.7	~								
7 ~ 8	156.5	1.0	100.0	1.0	-	-	14.56	2.7	~								
9 ~ 10	171.6	1.0	100.0	1.0	18.87	3.5	16.05	3.0	~								
10 ~ 11	171.6	1.0	100.0	1.0	20.33	3.8	16.05	3.0	~								
11 ~ 12	168.1	1.0	100.0	1.0	20.33	3.8	16.05	3.0	~								
12 ~ 13	164.7	1.0	100.0	1.0	20.00	3.7	16.05	3.0	~								
13 ~ 14	177.9	1.0	100.0	1.0	21.65	4.0	16.05	3.0	~								
14 ~ 15	177.9	1.0	100.0	1.0	21.65	4.0	16.05	3.0	~								
15 ~ 16	175.7	1.0	100.0	1.0	21.20	4.0	16.05	3.0	~								
16 ~ 17	179.7	1.0	100.0	1.0	22.20	4.1	16.05	3.0	~								
17 ~ 18	179.7	1.0	100.0	1.0	22.20	4.1	16.05	3.0	~								
18 ~ 19	179.6	1.0	100.0	1.0	22.15	4.1	16.05	3.0	~								
19 ~ 20	178.1	1.0	100.0	1.0	21.68	4.1	16.05	3.0	~								
~									~								
~									~								
~									~								
~									~								
~									~								
~									~								
~									~								
~									~								
~									~								
~									~								
~									~								
~									~								

様式-3(急)	自然現象の種類	急傾斜地の崩壊	箇所番号	2405-2
	告示番号		箇所名	下出(1)
	告示年月日		所在地	富山県南砺市下出

建築物の構造の規制に必要な衝撃に関する事項