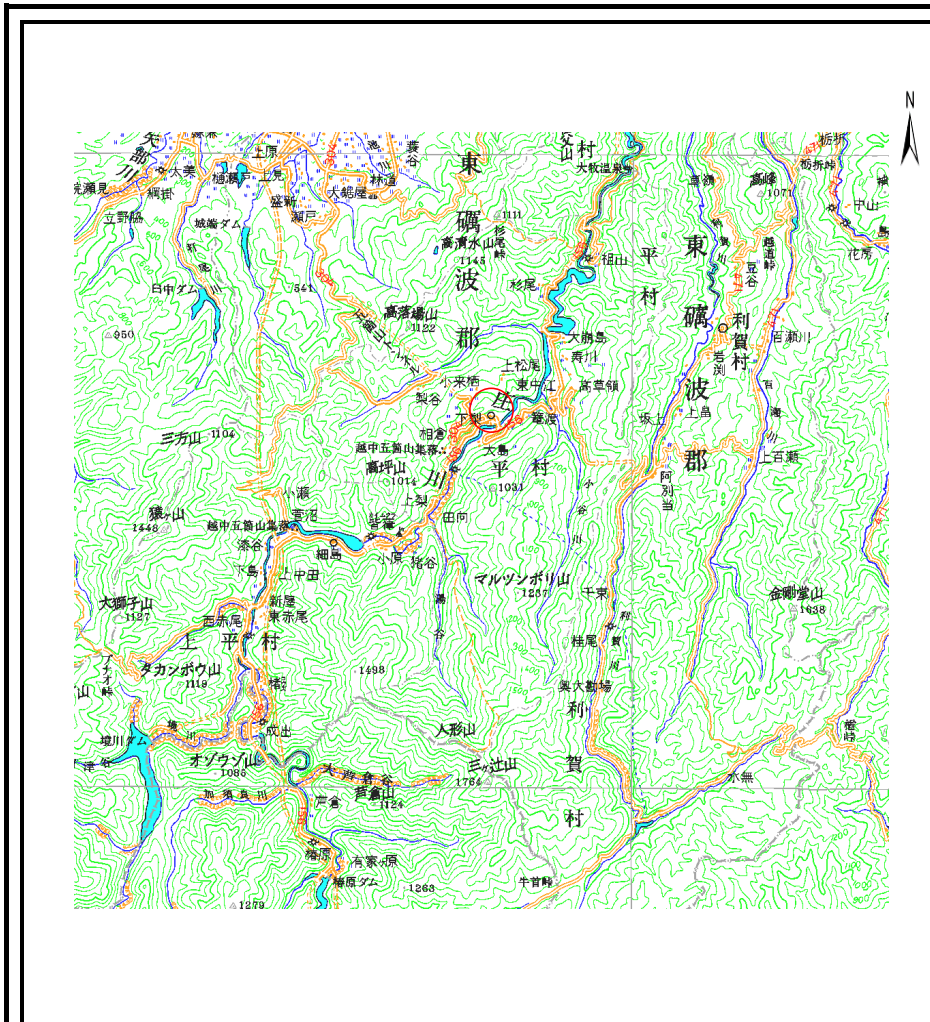


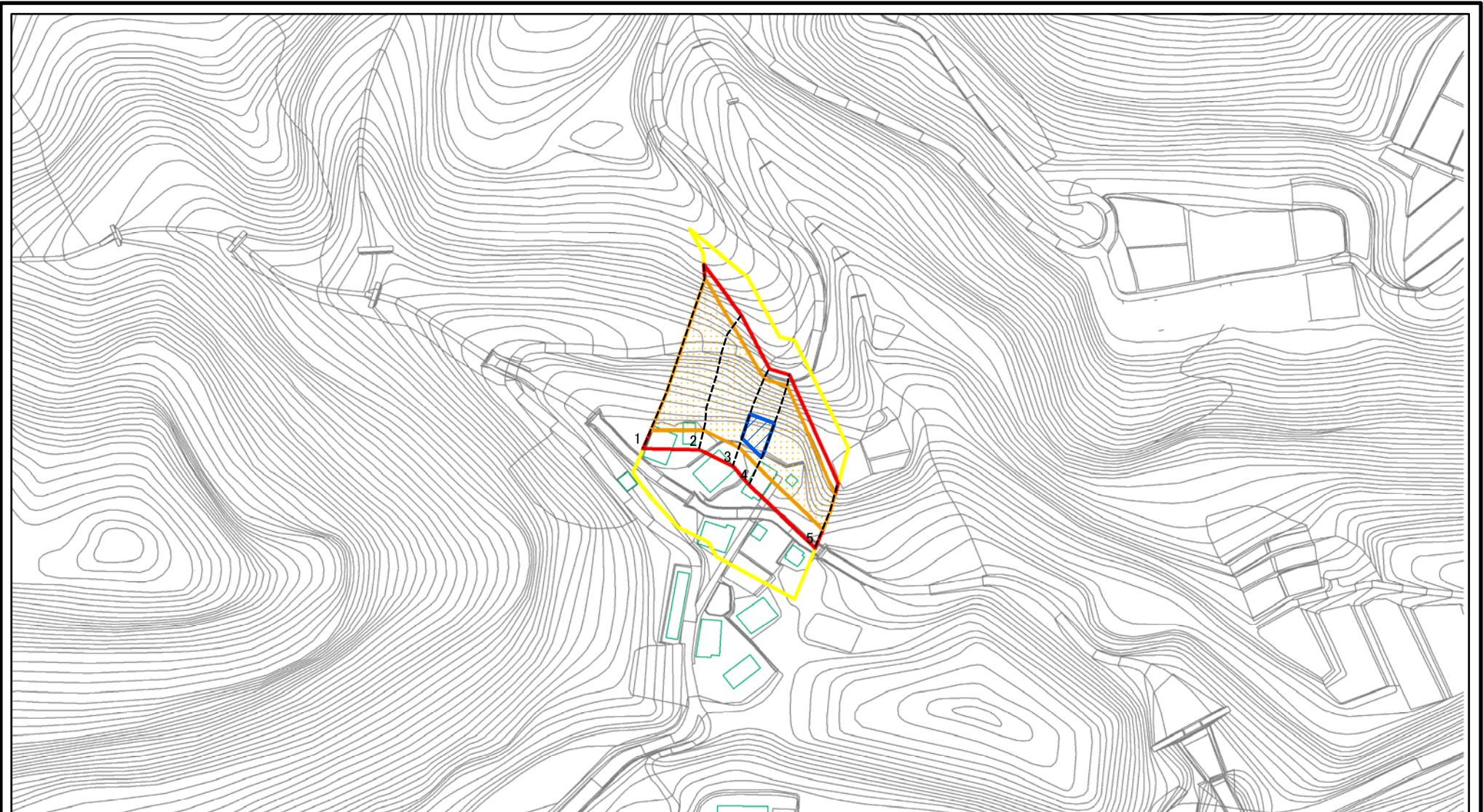
土砂災害警戒区域等の指定の公示に係る図書（その1）



| | | |
|--|---------|----------------|
| 様式－1(急) 土砂災害警戒区域・土砂災害特別警戒区域 位置図 | 自然現象の種類 | 急傾斜地の崩壊 |
| | 箇所番号 | 2412 |
| | 箇所名 | 下梨(2) |
| | 所在地 | 富山県南砺市(旧.平村)下梨 |

この地図は、国土地理院の承認を得て、同院発行の20万分の1・2万5千分の1の地形図を複製したものである。(承認番号 平17総複 第131号)

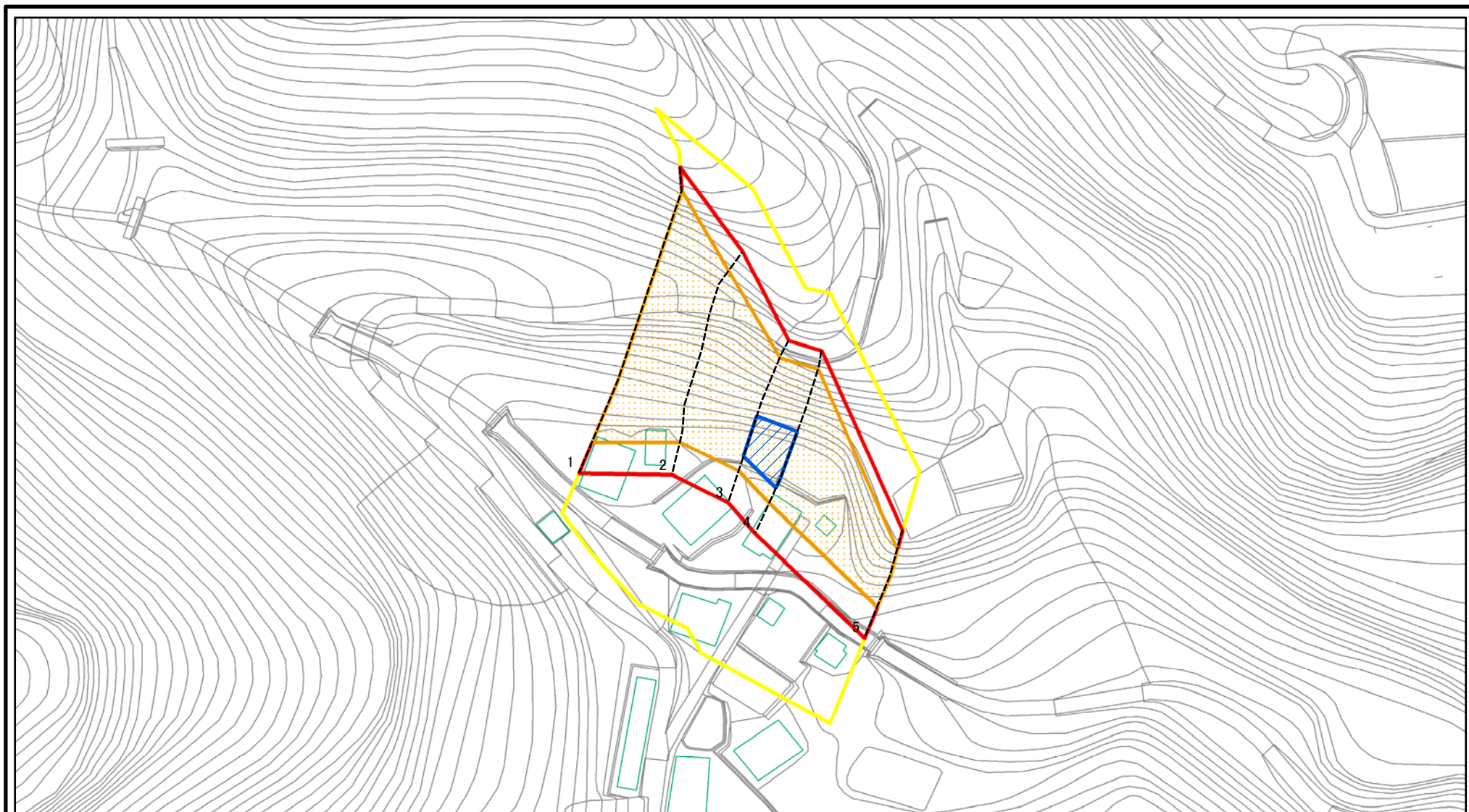
土砂災害警戒区域等の指定の公示に係る図書(その2)



図中の数字は横断測線番号を示す

| | | | | | | | |
|--|---|--|--------------------|---------|---------|------|-----------------|
| 様式-2(急) 土砂災害警戒区域・土砂災害特別警戒区域 区域図(その1) | 土砂災害防止法施行令第二条の基準に該当する区域 | | N 縮尺 1:2,500 | 自然現象の種類 | 急傾斜地の崩壊 | 箇所番号 | 2412 |
| | 土砂災害防止法施行令第三条の基準に該当する区域 | | | 告示番号 | | 箇所名 | 下梨(2) |
| | 土砂等の(移動)高さが1m以下の場合、土砂等の移動による力が100kN/mを超える区域 | | | 告示年月日 | | 所在地 | 富山県南砺市(旧. 平村)下梨 |
| | 土砂等の堆積の高さが3mを超える区域 | | | | | | |
| | それ以外の区域 | | | | | | |

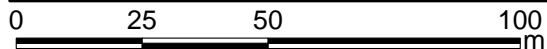
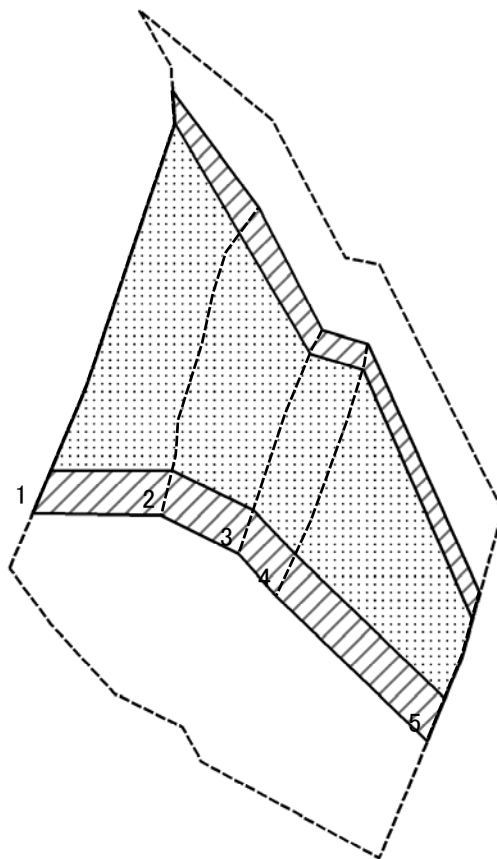
土砂災害警戒区域等の指定の公示に係る図書(その2-1)



図中の数字は横断測線番号を示す

| | | | | | | | |
|--|-------------------------|--|--------------------|---------|---------|------|-----------------|
| 様式-2-1(急) 土砂災害警戒区域・土砂災害特別警戒区域 区域図(その2) | 土砂災害防止法施行令第二条の基準に該当する区域 | | N 縮尺 1:1,500 | 自然現象の種類 | 急傾斜地の崩壊 | 箇所番号 | 2412 |
| | 土砂災害防止法施行令第三条の基準に該当する区域 | | | 告示番号 | | 箇所名 | 下梨(2) |
| | それ以外の区域 | | | 告示年月日 | | 所在地 | 富山県南砺市(旧. 平村)下梨 |

土砂災害警戒区域等の指定の公示に係る図書(その2-2)



図中の数字は横断測線番号を示す

様式-2-2(急)

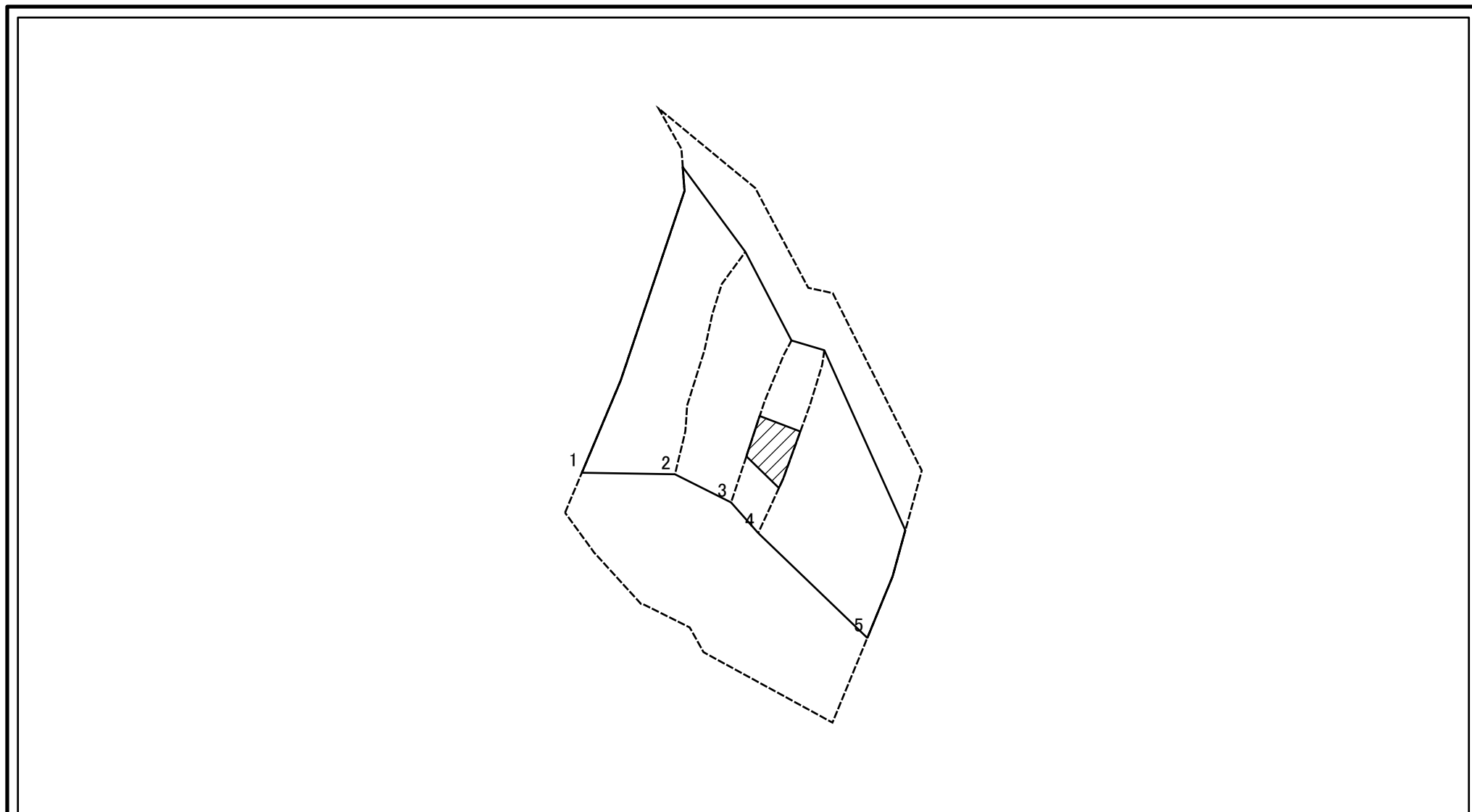
土砂災害特別警戒区域の区域区分図
(急傾斜地の崩壊に伴う土石等の移動により
建築物の地上部に作用すると想定される力)

| | |
|-------------------------|--|
| 土砂災害防止法施行令第二条の基準に該当する区域 | |
| 土砂災害防止法施行令第三条の基準に該当する区域 | |
| それ以外の区域 | |

| | |
|----|--------|
| 縮尺 | N ↑ |
| | |

| | | | |
|---------|---------|------|-----------------|
| 自然現象の種類 | 急傾斜地の崩壊 | 箇所番号 | 2412 |
| 告示番号 | | 箇所名 | 下梨(2) |
| 告示年月日 | | 所在地 | 富山県南砺市(旧. 平村)下梨 |

土砂災害警戒区域等の指定の公示に係る図書(その2-3)



0 25 50 100 m

図中の数字は横断測線番号を示す

| | | | | | | | | |
|--|-------------------------|--------------------|--|--------------------|---------|---------|----------------|-------|
| 様式-2-3(急) 土砂災害特別警戒区域の区域区分図 (急傾斜地の崩壊に伴う土石等の堆積により 建築物の地上部に作用すると想定される力) | 土砂災害防止法施行令第二条の基準に該当する区域 | | | N 縮尺 1:1,500 | 自然現象の種類 | 急傾斜地の崩壊 | 箇所番号 | 2412 |
| | 土砂災害防止法施行令第三条の基準に該当する区域 | 土石等の堆積の高さが3mを超える区域 | | | 告示番号 | | 箇所名 | 下梨(2) |
| | | それ以外の区域 | | 告示年月日 | | 所在地 | 富山県南砺市(旧・平村)下梨 | |

土砂災害警戒区域等の指定の公示に係る図書（その3）

| 横断測線の区間 | 土砂等の移動により建築物の地上部に作用すると想定される力 | | | | 土砂等の堆積により建築物の地上部に作用すると想定される力 | | | |
|---------|--|---------------|---------------------------------------|---------------|---------------------------------------|---------------|---------------------------------------|---------------|
| | 土砂等の(移動)高さが1 m以下の場合、土砂等の移動による力が100kN/m ² を超える区域 | | それ以外の区域 | | 土砂等の堆積の高さが3 mを超える区域 | | それ以外の区域 | |
| | 力の大きさのうち最大のもの (kN/m ²) | 土砂等の高さ (m) | 力の大きさのうち最大のもの (kN/m ²) | 土砂等の高さ (m) | 力の大きさのうち最大のもの (kN/m ²) | 土砂等の高さ (m) | 力の大きさのうち最大のもの (kN/m ²) | 土砂等の高さ (m) |
| 1 ~ 2 | 165.06 | 1.00 | 100.00 | 1.00 | - | - | 16.05 | 3.00 |
| 2 ~ 3 | 170.86 | 1.00 | 100.00 | 1.00 | - | - | 16.05 | 3.00 |
| 3 ~ 4 | 174.04 | 1.00 | 100.00 | 1.00 | 17.95 | 3.35 | 16.05 | 3.00 |
| 4 ~ 5 | 174.04 | 1.00 | 100.00 | 1.00 | - | - | 16.05 | 3.00 |
| ~ | | | | | | | | |
| ~ | | | | | | | | |
| ~ | | | | | | | | |
| ~ | | | | | | | | |
| ~ | | | | | | | | |
| ~ | | | | | | | | |
| ~ | | | | | | | | |
| ~ | | | | | | | | |
| ~ | | | | | | | | |
| ~ | | | | | | | | |
| ~ | | | | | | | | |
| ~ | | | | | | | | |
| ~ | | | | | | | | |
| ~ | | | | | | | | |
| ~ | | | | | | | | |
| ~ | | | | | | | | |
| ~ | | | | | | | | |
| ~ | | | | | | | | |
| ~ | | | | | | | | |
| ~ | | | | | | | | |
| ~ | | | | | | | | |
| ~ | | | | | | | | |
| ~ | | | | | | | | |
| ~ | | | | | | | | |
| ~ | | | | | | | | |

| | | | | |
|---|---------|---------|------|-----------------|
| 様式 - 3 (急) 建築物の構造の規制に必要な衝撃に関する事項 | 自然現象の種類 | 急傾斜地の崩壊 | 箇所番号 | 2412 |
| | 告示番号 | | 箇所名 | 下梨(2) |
| | 告示年月日 | | 所在地 | 富山県南砺市(旧. 平村)下梨 |