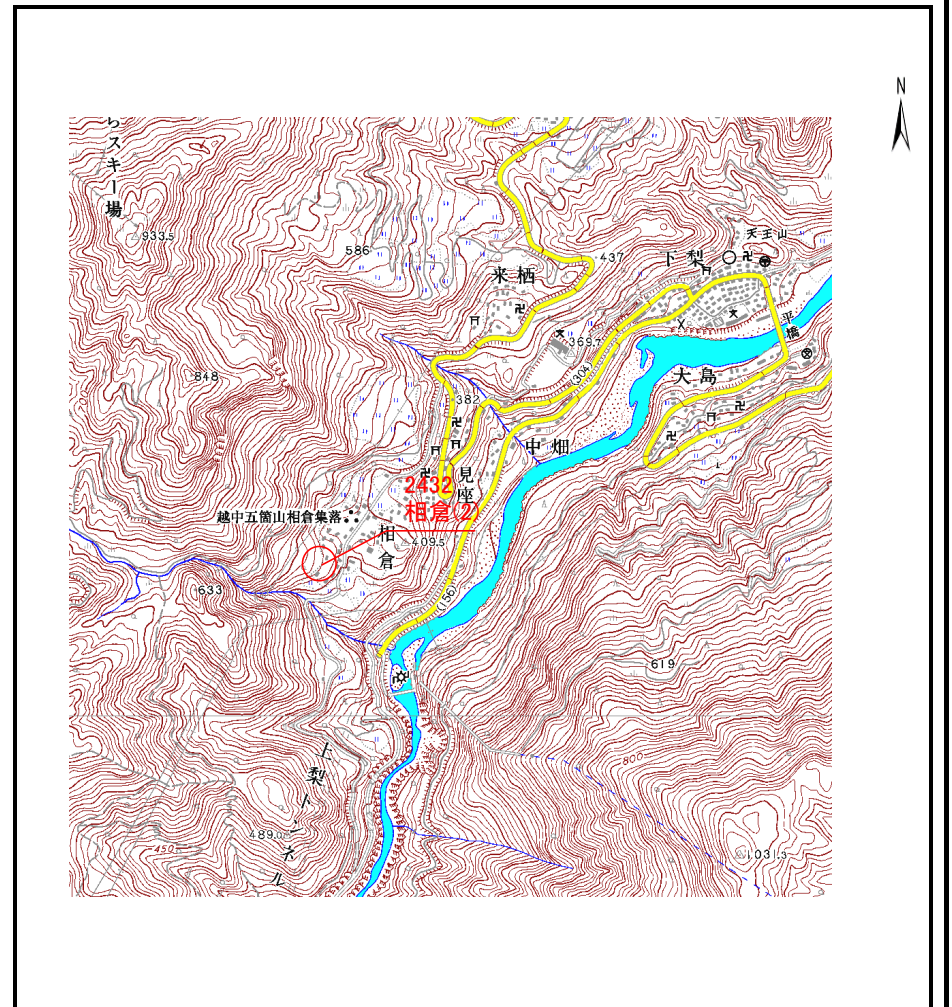
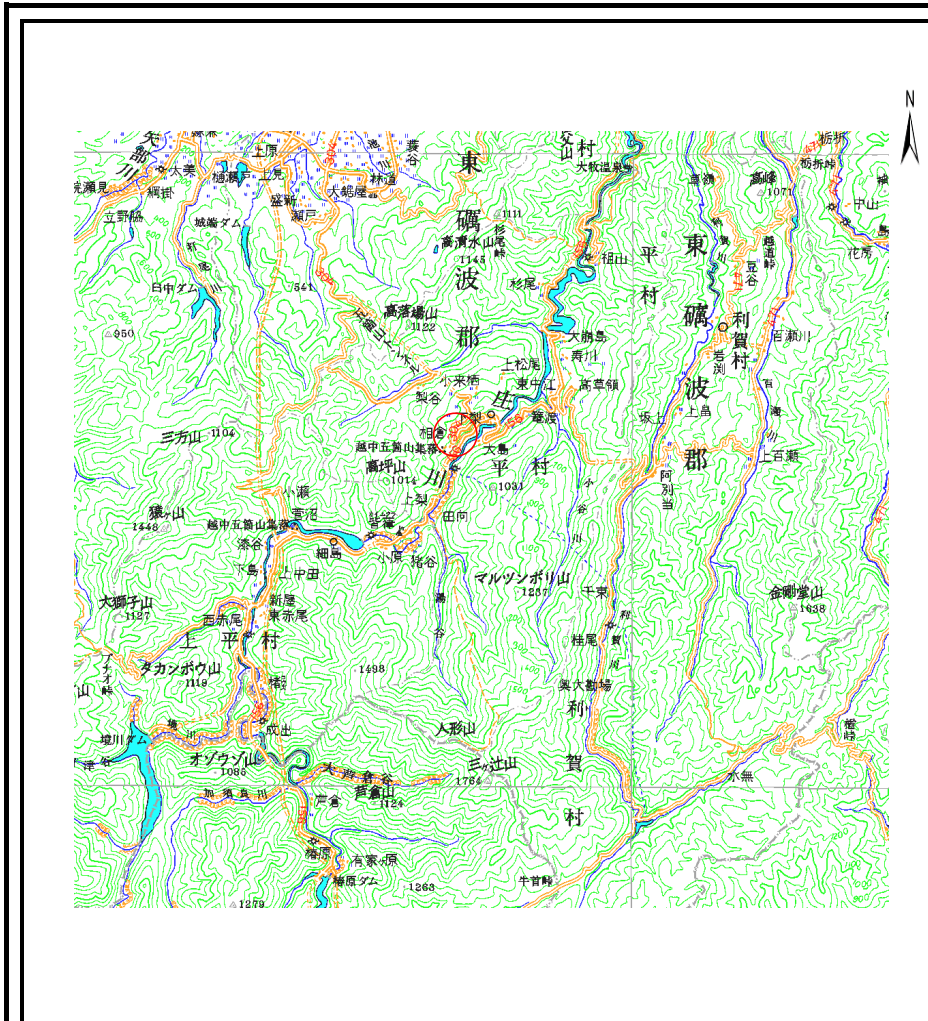


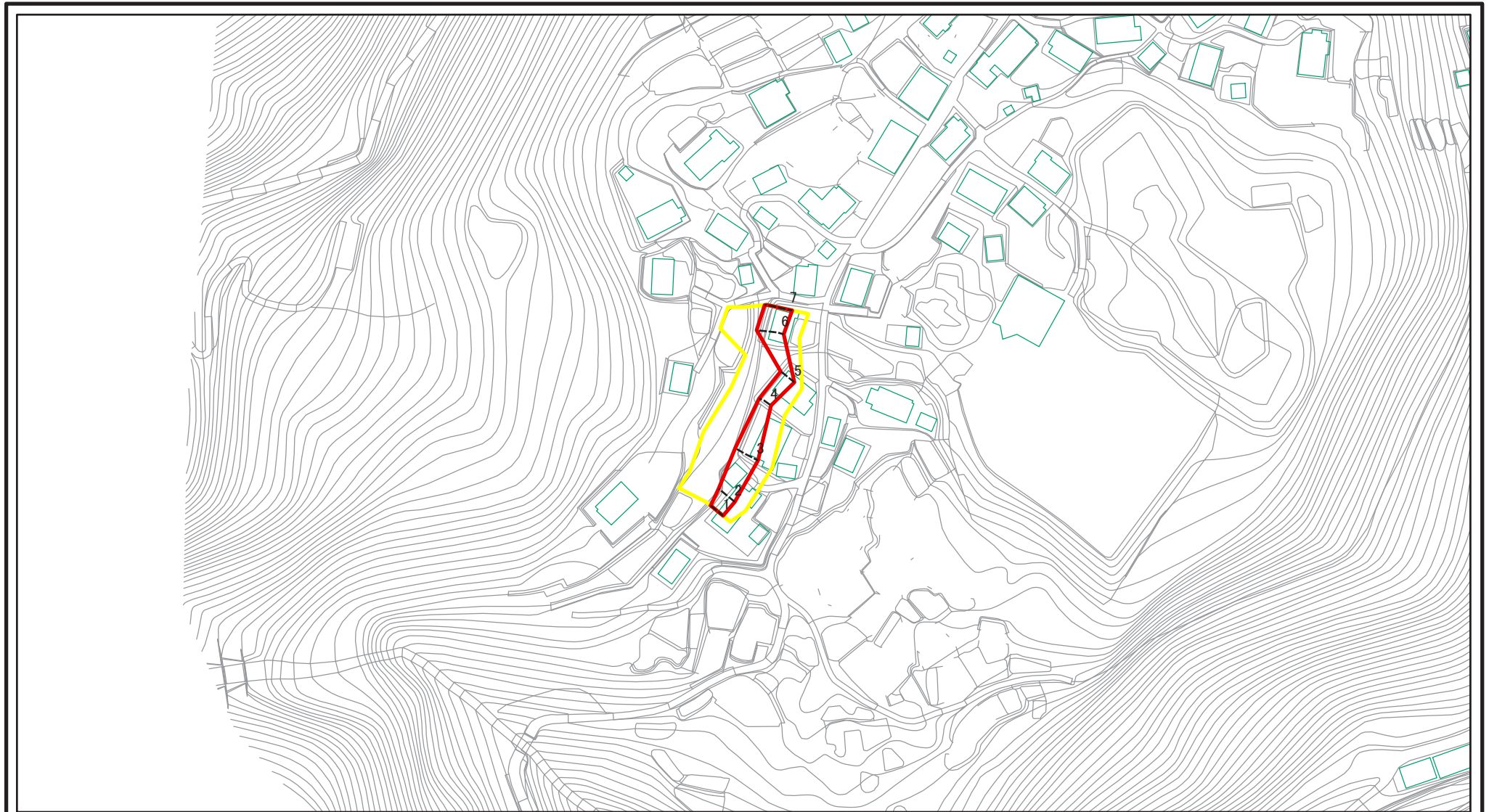
## 土砂災害警戒区域等の指定の公示に係る図書（その1）



様式－1(急)  土砂災害警戒区域・土砂災害特別警戒区域 位置図	自然現象の種類	急傾斜地の崩壊
	箇所番号	2432
	箇所名	相倉(2)
	所在地	富山県南砺市(旧.平村)相倉

この地図は、国土地理院の承認を得て、同院発行の20万分の1・2万5千分の1の地形図を複製したものである。(承認番号 平17総複 第131号)

# 土砂災害警戒区域等の指定の公示に係る図書(その2)

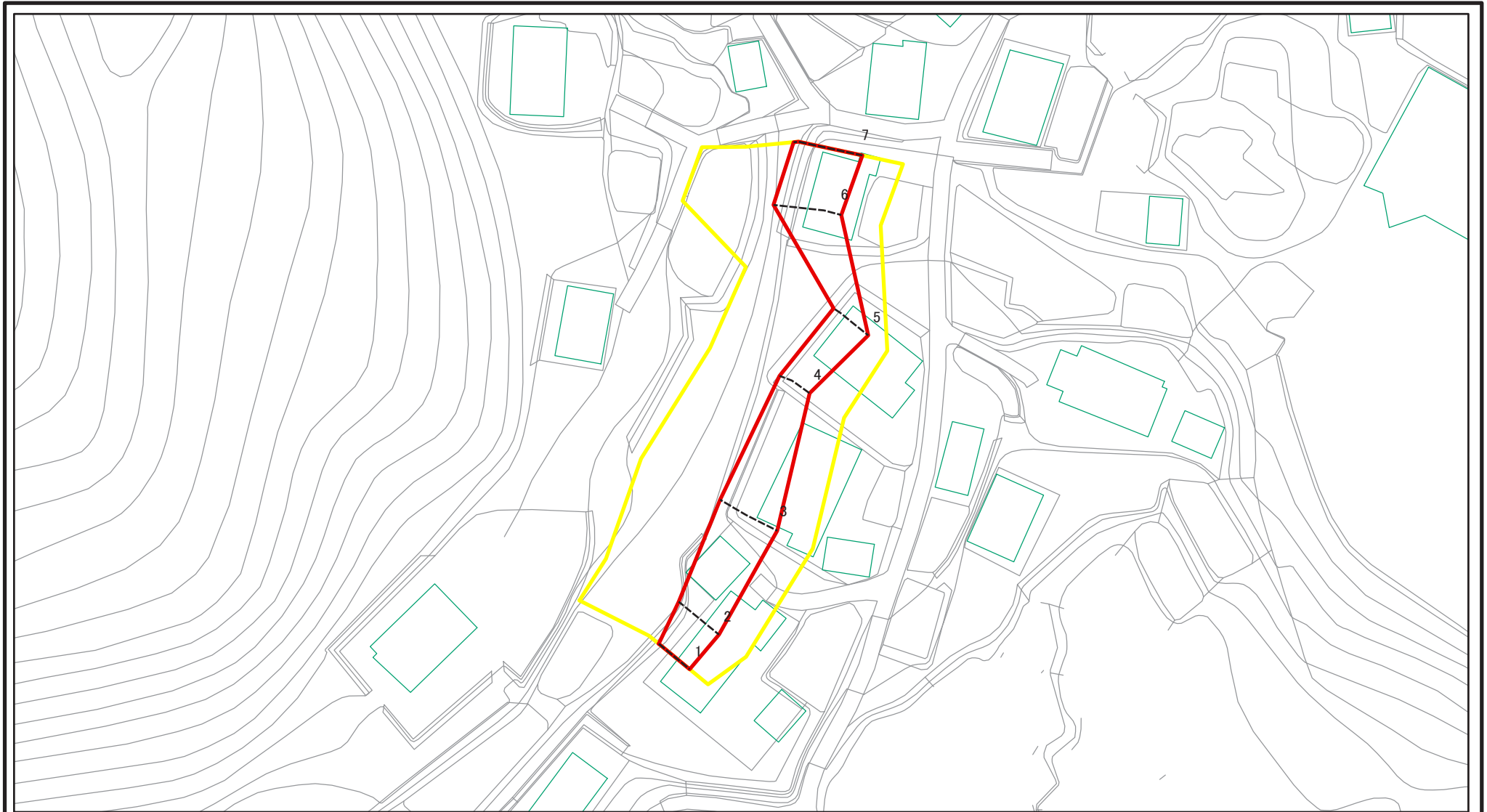


図中の数字は横断測線番号を示す

様式-2(急) 土砂災害警戒区域・土砂災害特別警戒区域 区域図(その1)	土砂災害防止法施行令第二条の基準に該当する区域		N 縮尺 1:2,500	自然現象の種類	急傾斜地の崩壊	箇所番号	2432
	土砂災害防止法施行令第三条の基準に該当する区域			告示番号		箇所名	相倉(2)
	それ以外の区域			告示年月日		所在地	富山県南砺市(旧. 平村)相倉



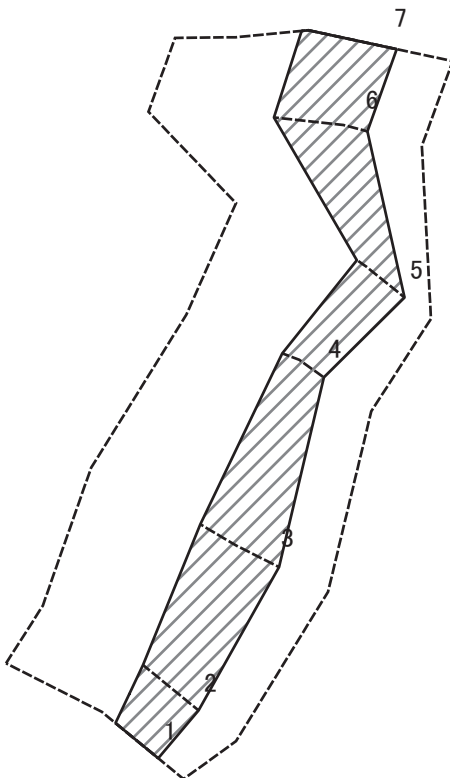
# 土砂災害警戒区域等の指定の公示に係る図書(その2-1)



図中の数字は横断測線番号を示す

様式-2-1(急) 土砂災害警戒区域・土砂災害特別警戒区域 区域図(その2)	土砂災害防止法施行令第二条の基準に該当する区域		N 縮尺 1:1,000	自然現象の種類	急傾斜地の崩壊	箇所番号	2432
	土砂災害防止法施行令第三条の基準に該当する区域			告示番号		箇所名	相倉(2)
	土砂等の(移動)高さが1m以下の場合、土砂等の移動による力が100kN/mを超える区域			告示年月日		所在地	富山県南砺市(旧・平村)相倉
	土砂等の堆積の高さが3mを超える区域						
	それ以外の区域						

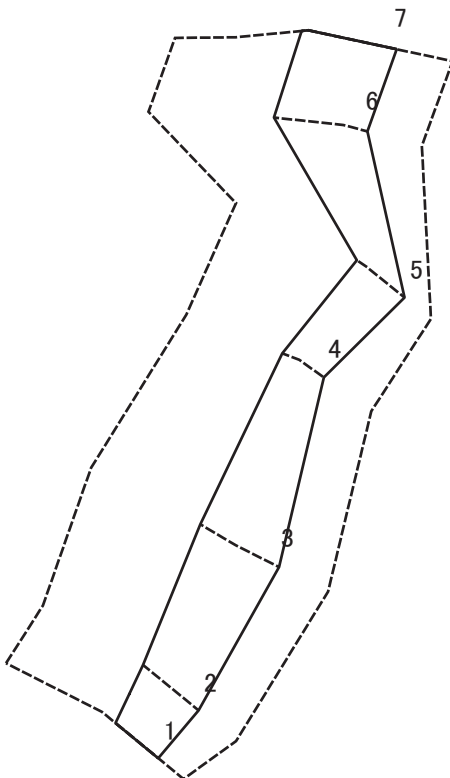
# 土砂災害警戒区域等の指定の公示に係る図書(その2-2)



図中の数字は横断測線番号を示す

<b>様式-2-2(急)</b> 土砂災害特別警戒区域の区域区分図 (急傾斜地の崩壊に伴う土石等の移動により 建築物の地上部に作用すると想定される力)	土砂災害防止法施行令第二条の基準に該当する区域		N 縮尺 1:1,000	自然現象の種類	急傾斜地の崩壊	箇所番号	2432
	土砂災害防止法施行令第三条の基準に該当する区域			告示番号		箇所名	相倉(2)
	それ以外の区域			告示年月日		所在地	富山県南砺市(旧. 平村)相倉

# 土砂災害警戒区域等の指定の公示に係る図書(その2-3)



図中の数字は横断測線番号を示す

<b>様式-2-3(急)</b> 土砂災害特別警戒区域の区域区分図 (急傾斜地の崩壊に伴う土石等の堆積により 建築物の地上部に作用すると想定される力)	土砂災害防止法施行令第二条の基準に該当する区域			N 縮尺 1:1,000	自然現象の種類	急傾斜地の崩壊	箇所番号	2432
	土砂災害防止法 施行令第三条の 基準に該当する 区域	土石等の堆積の高さが3mを超える区域			告示番号		箇所名	相倉(2)
		それ以外の区域			告示年月日		所在地	富山県南砺市(旧. 平村)相倉

# 土砂災害警戒区域等の指定の公示に係る図書（その3）

横断測線の区間	土砂等の移動により建築物の地上部に作用すると想定される力				土砂等の堆積により建築物の地上部に作用すると想定される力			
	土砂等の(移動)高さが1 m以下の場合、土砂等の移動による力が100kN/m2を超える区域		それ以外の区域		土砂等の堆積の高さが3 mを超える区域		それ以外の区域	
	力の大きさのうち最大のもの (kN/m2)	土砂等の高さ (m)	力の大きさのうち最大のもの (kN/m2)	土砂等の高さ (m)	力の大きさのうち最大のもの (kN/m2)	土砂等の高さ (m)	力の大きさのうち最大のもの (kN/m2)	土砂等の高さ (m)
1 ~ 2	-	-	78.49	1.00	-	-	9.92	1.85
2 ~ 3	-	-	89.78	1.00	-	-	9.92	1.85
3 ~ 4	-	-	89.78	1.00	-	-	11.72	2.19
4 ~ 5	-	-	72.96	1.00	-	-	11.72	2.19
5 ~ 6	-	-	92.27	1.00	-	-	9.17	1.71
6 ~ 7	-	-	93.30	1.00	-	-	9.17	1.71
~								
~								
~								
~								
~								
~								
~								
~								
~								
~								
~								
~								
~								
~								
~								
~								
~								
~								
~								
~								

横断測線の区間	土砂等の移動により建築物の地上部に作用すると想定される力				土砂等の堆積により建築物の地上部に作用すると想定される力			
	土砂等の(移動)高さが1 m以下の場合、土砂等の移動による力が100kN/m2を超える区域		それ以外の区域		土砂等の堆積の高さが3 mを超える区域		それ以外の区域	
	力の大きさのうち最大のもの (kN/m2)	土砂等の高さ (m)	力の大きさのうち最大のもの (kN/m2)	土砂等の高さ (m)	力の大きさのうち最大のもの (kN/m2)	土砂等の高さ (m)	力の大きさのうち最大のもの (kN/m2)	土砂等の高さ (m)
~								
~								
~								
~								
~								
~								
~								
~								
~								
~								
~								
~								
~								
~								
~								
~								
~								
~								
~								
~								
~								

様式 - 3 (急) 建築物の構造の規制に必要な衝撃に関する事項	自然現象の種類	急傾斜地の崩壊	箇所番号	2432
	告示番号		箇所名	相倉(2)
	告示年月日		所在地	富山県南砺市(旧. 平村)相倉