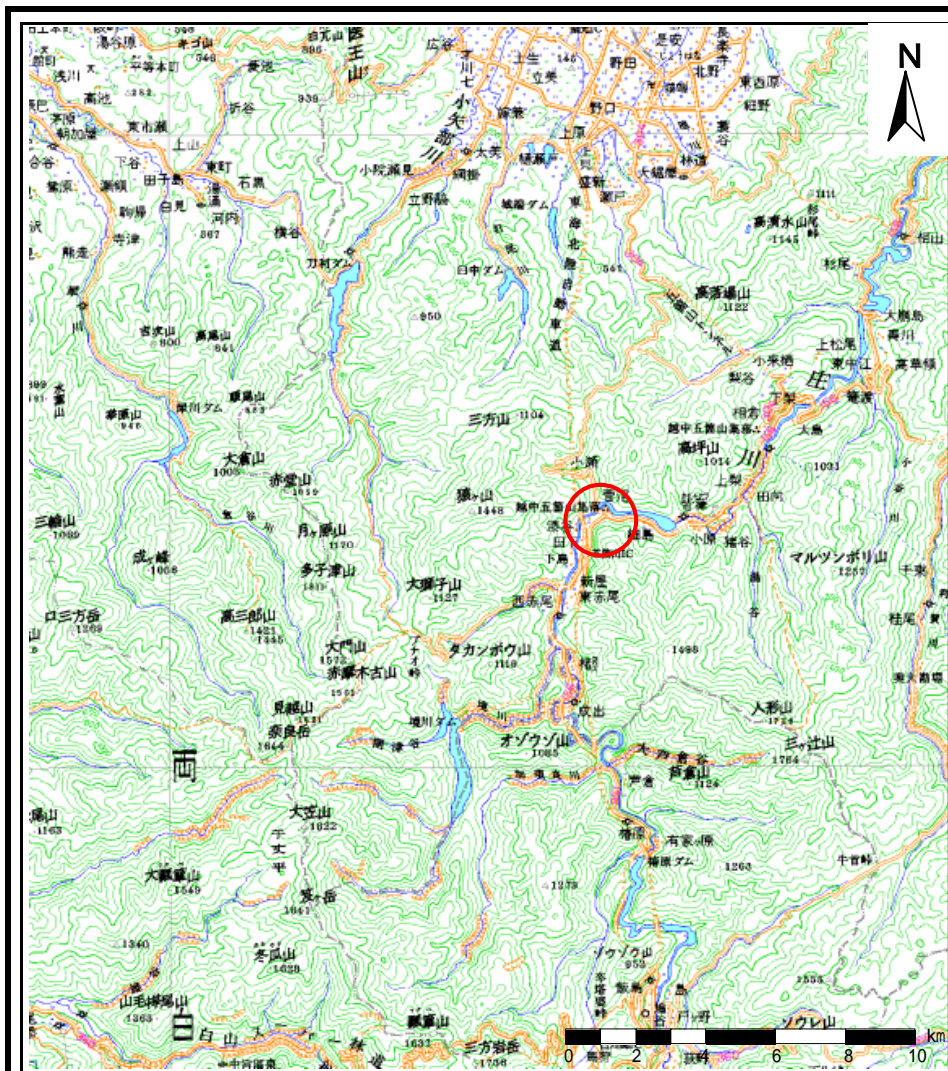
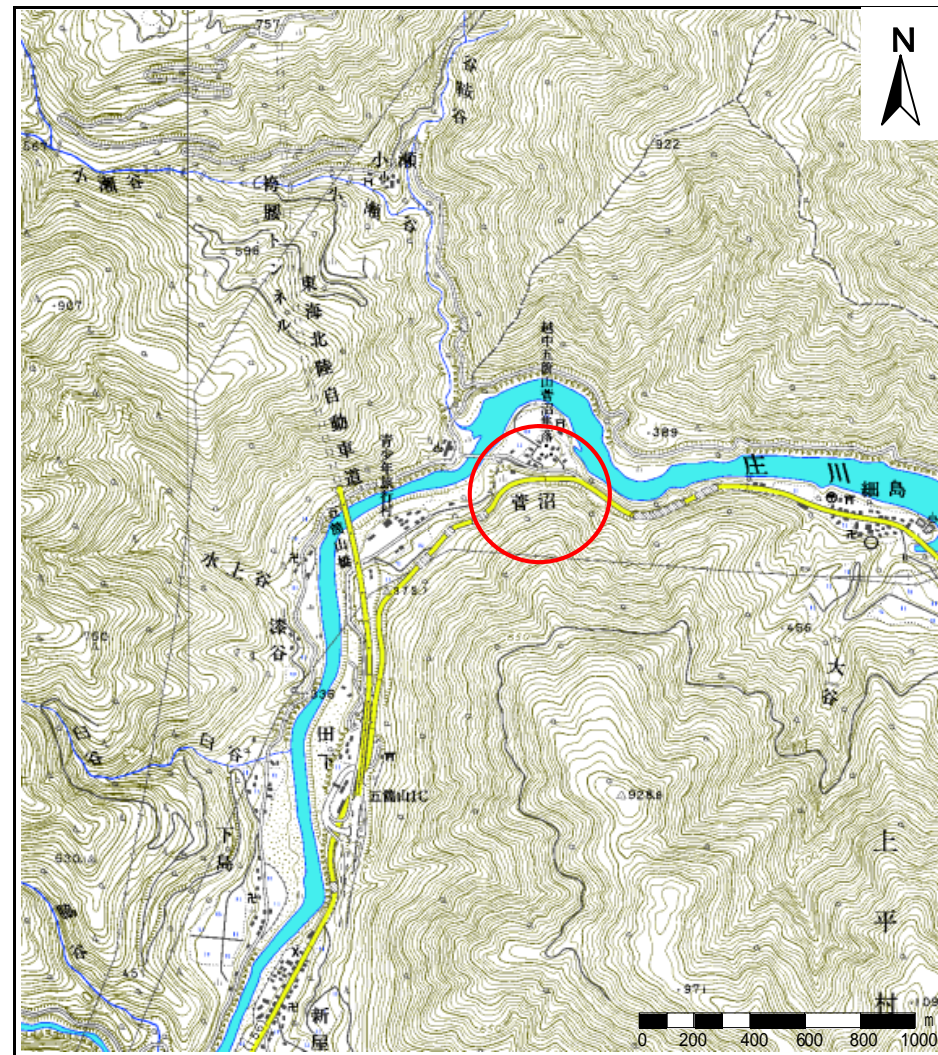


土砂災害警戒区域等の指定の公示に係る図書(その1)



(1/200,000)



(1/25,000)

様式 - 1(急)

土砂災害警戒区域・土砂災害特別警戒区域
位置図

自然現象の種類

急傾斜地の崩壊

箇所番号

2451

箇所名

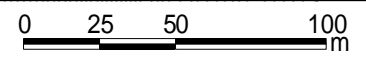
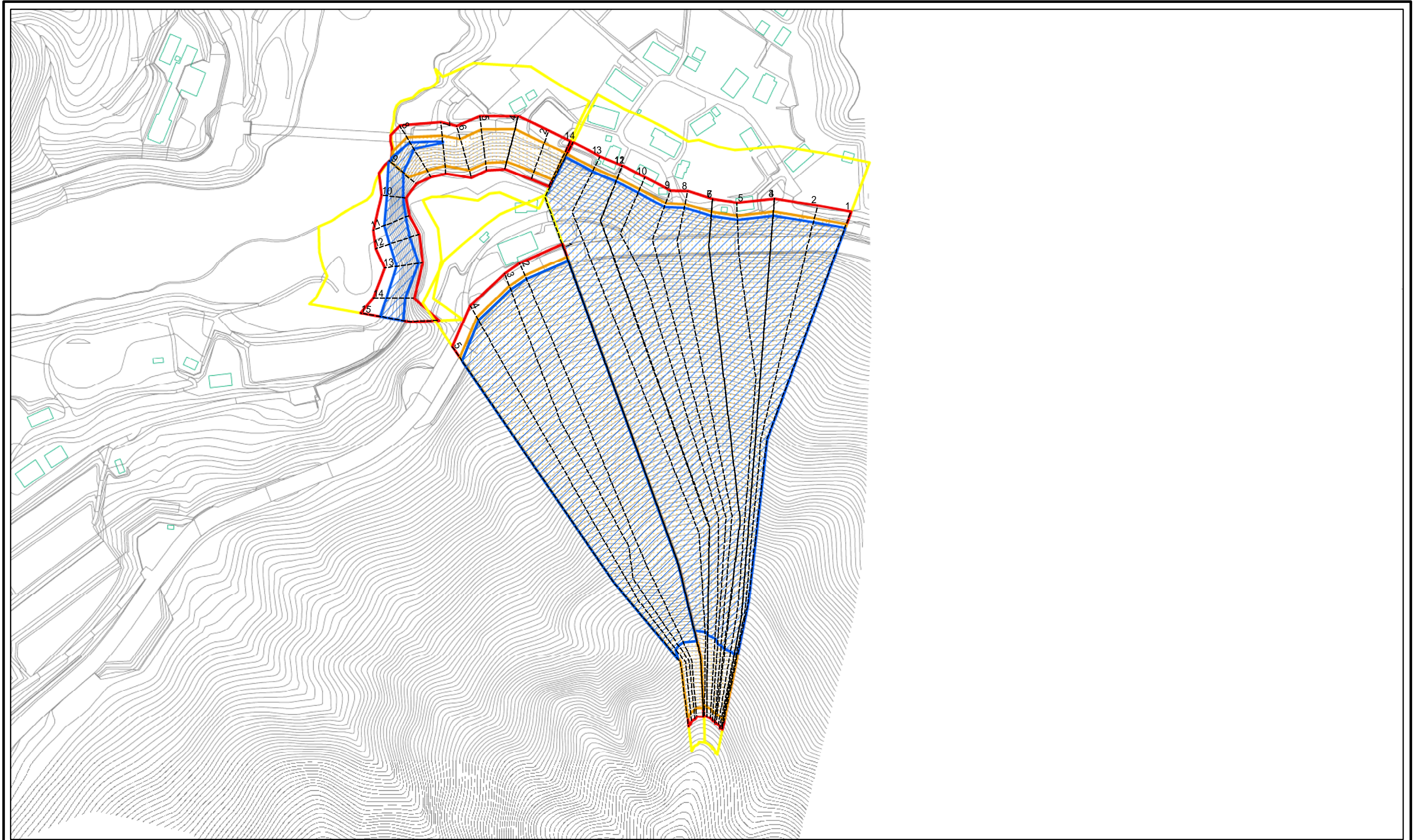
菅沼

所在地

南砺市菅沼

「この地図は、国土地理院長の承認を得て、同院発行の数値地図20000(地図画像)及び数値地図25000(地図画像)を複製したものである。(承認番号 平21業複、第346号)」

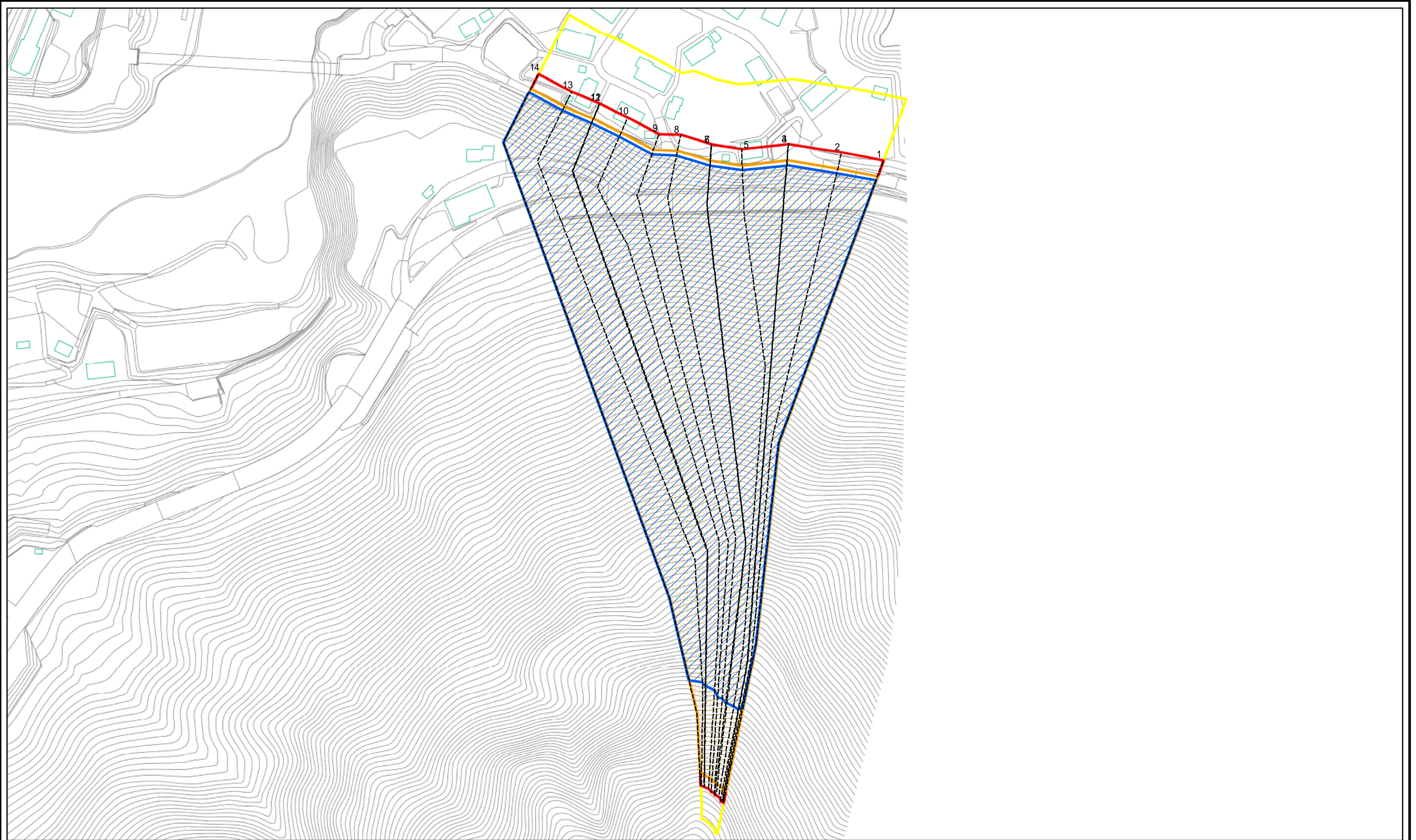
土砂災害警戒区域等の指定の公示に係る図書(その2)



図中の数字は横断測線番号を示す

様式 - 2(急) 土砂災害警戒区域・土砂災害特別警戒区域 区域図(その1)	土砂災害防止法施行令第二条の基準に該当する区域		土 縮尺 1:2,500	自然現象の種類	急傾斜地の崩壊	箇所番号	2451
	土砂災害防止法施行令第三条の基準に該当する区域			告示番号		箇所名	菅沼
	それ以外の区域			告示年月日		所在地	南砺市菅沼

土砂災害警戒区域等の指定の公示に係る図書(その2 - 1)

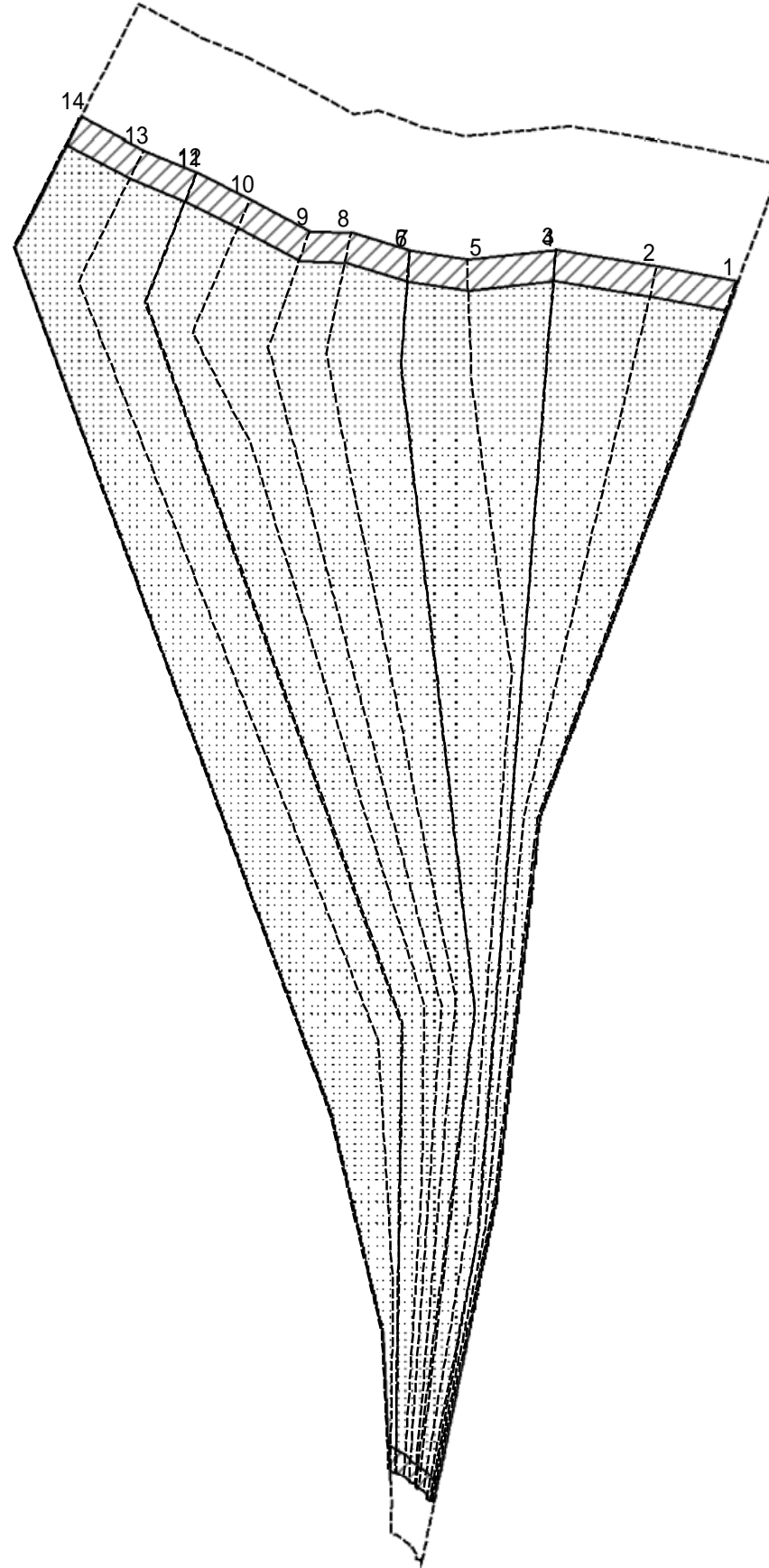


0 25 50 100
m

図中の数字は横断測線番号を示す

様式 - 2 - 1 (急) 土砂災害警戒区域・土砂災害特別警戒区域 区域図(その2)	土砂災害防止法施行令第二条の基準に該当する区域		土 縮尺 1:2,000	自然現象の種類	急傾斜地の崩壊	箇所番号	2451-1
	土砂災害防止法施行令第三条の基準に該当する区域			告示番号		箇所名	菅沼
	土砂等の(移動)高さが1m以下の場合、土砂等の移動による力が100kN/mを超える区域			告示年月日		所在地	南砺市菅沼
	土砂等の堆積の高さが3mを超える区域						
	それ以外の区域						

土砂災害警戒区域等の指定の公示に係る図書(その2 - 2)



0 25 50 100
m

図中の数字は横断測線番号を示す

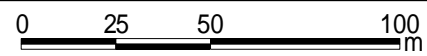
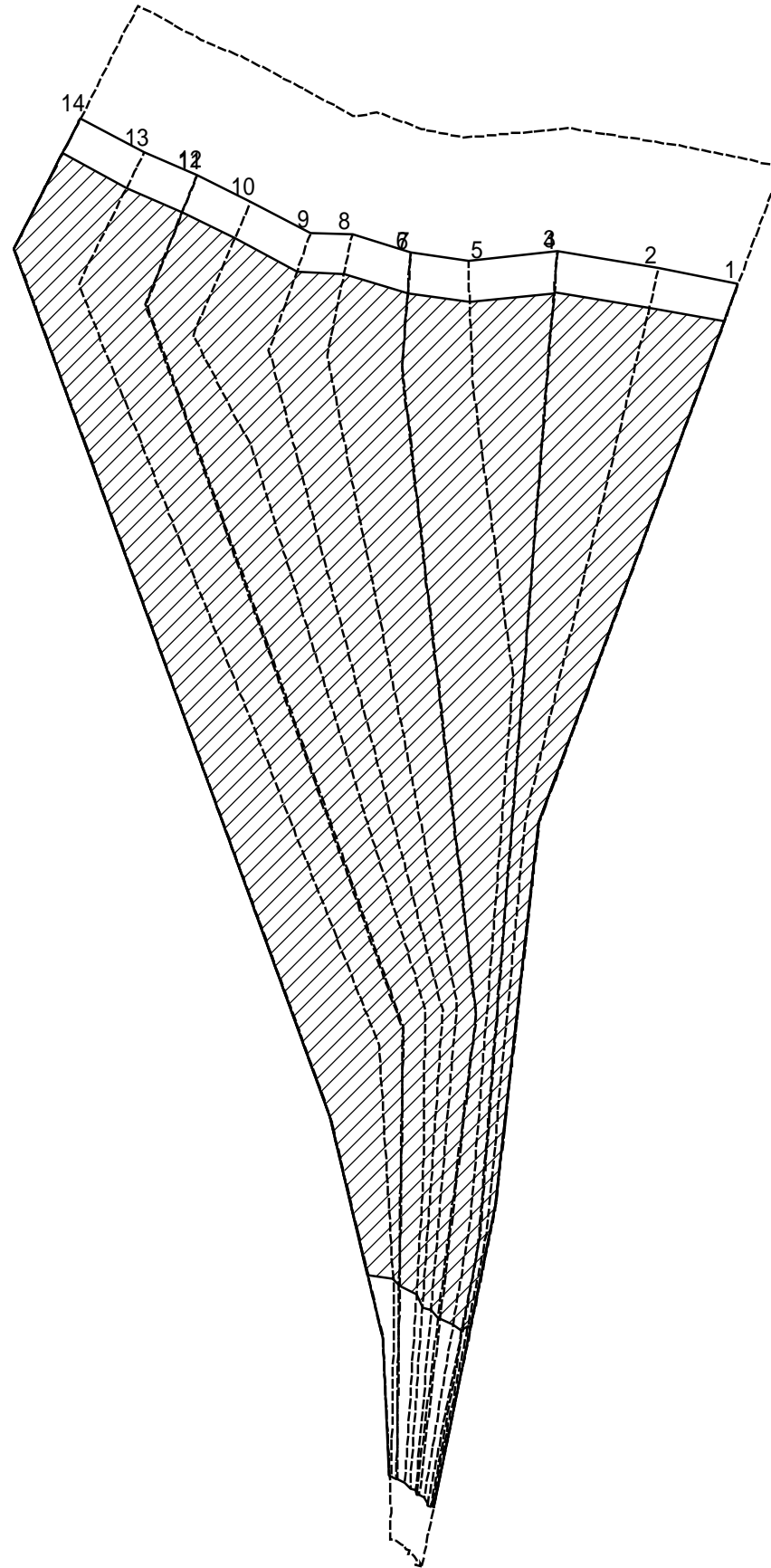
様式 - 2 - 2 (急)
土砂災害特別警戒区域の区域区分図
(急傾斜地の崩壊に伴う土石等の移動により
建築物の地上部に作用すると想定される力)

土砂災害防止法施行令第二条の基準に該当する区域	
土砂災害防止法施行令第三条の基準に該当する区域	
それ以外の区域	

土	縮尺	1:2,000
---	----	---------

自然現象の種類	急傾斜地の崩壊	箇所番号	2451-1
告示番号		箇所名	菅沼
告示年月日		所在地	南砺市菅沼

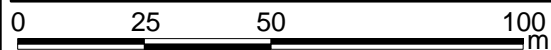
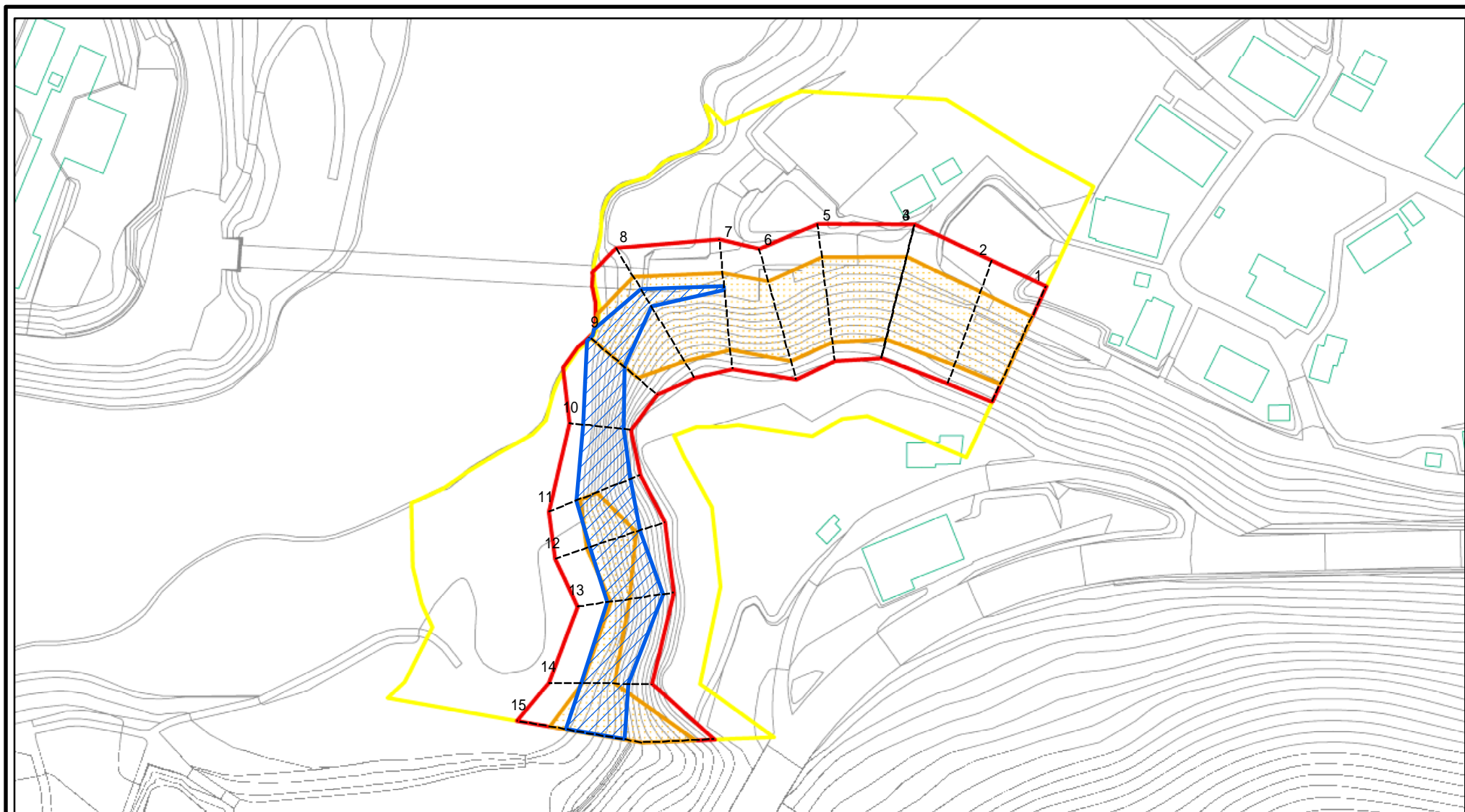
土砂災害警戒区域等の指定の公示に係る図書(その2 - 3)



図中の数字は横断測線番号を示す

様式 - 2 - 3 (急) 土砂災害特別警戒区域の区域区分図 (急傾斜地の崩壊に伴う土石等の堆積により 建築物の地上部に作用すると想定される力)	土砂災害防止法施行令第二条の基準に該当する区域		土 縮尺 1:2,000	自然現象の種類	急傾斜地の崩壊	箇所番号	2451-1
	土砂災害防止法施行令第三条の基準に該当する区域			告示番号		箇所名	菅沼
	それ以外の区域			告示年月日		所在地	南砺市菅沼

土砂災害警戒区域等の指定の公示に係る図書(その2 - 1)



図中の数字は横断測線番号を示す

様式 - 2 - 1(急)

土砂災害警戒区域・土砂災害特別警戒区域
区域図(その2)

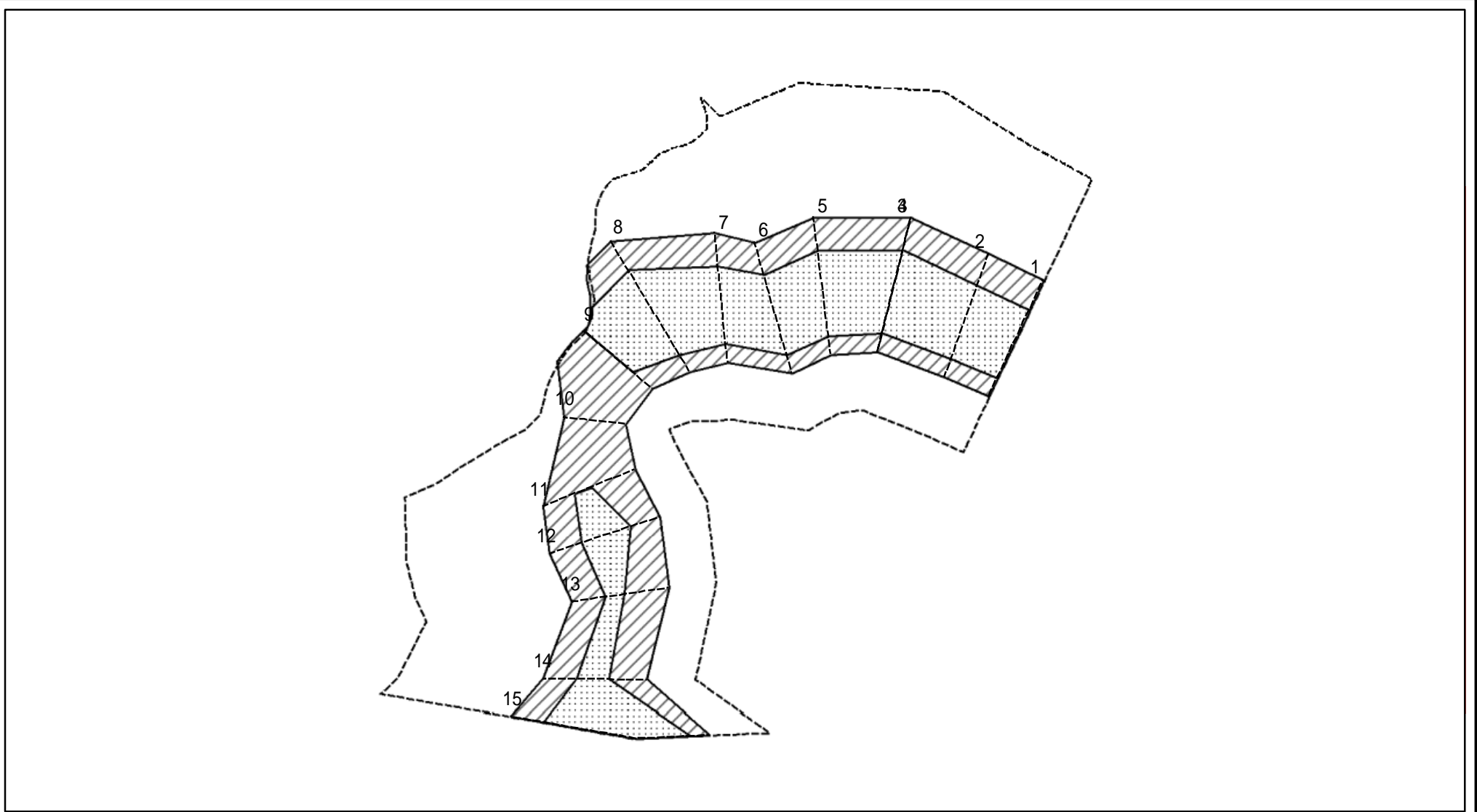
土砂災害防止法施行令第二条の基準に該当する区域	
土砂災害防止法施行令第三条の基準に該当する区域	
それ以外の区域	

土
縮尺
1:1,500

自然現象の種類	急傾斜地の崩壊
告示番号	
告示年月日	

箇所番号	2451-2
箇所名	菅沼
所在地	南砺市菅沼

土砂災害警戒区域等の指定の公示に係る図書(その2 - 2)



0 25 50 100
m

図中の数字は横断測線番号を示す

様式 - 2 - 2 (急)
土砂災害特別警戒区域の区域区分図
(急傾斜地の崩壊に伴う土石等の移動により
建築物の地上部に作用すると想定される力)

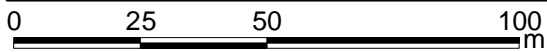
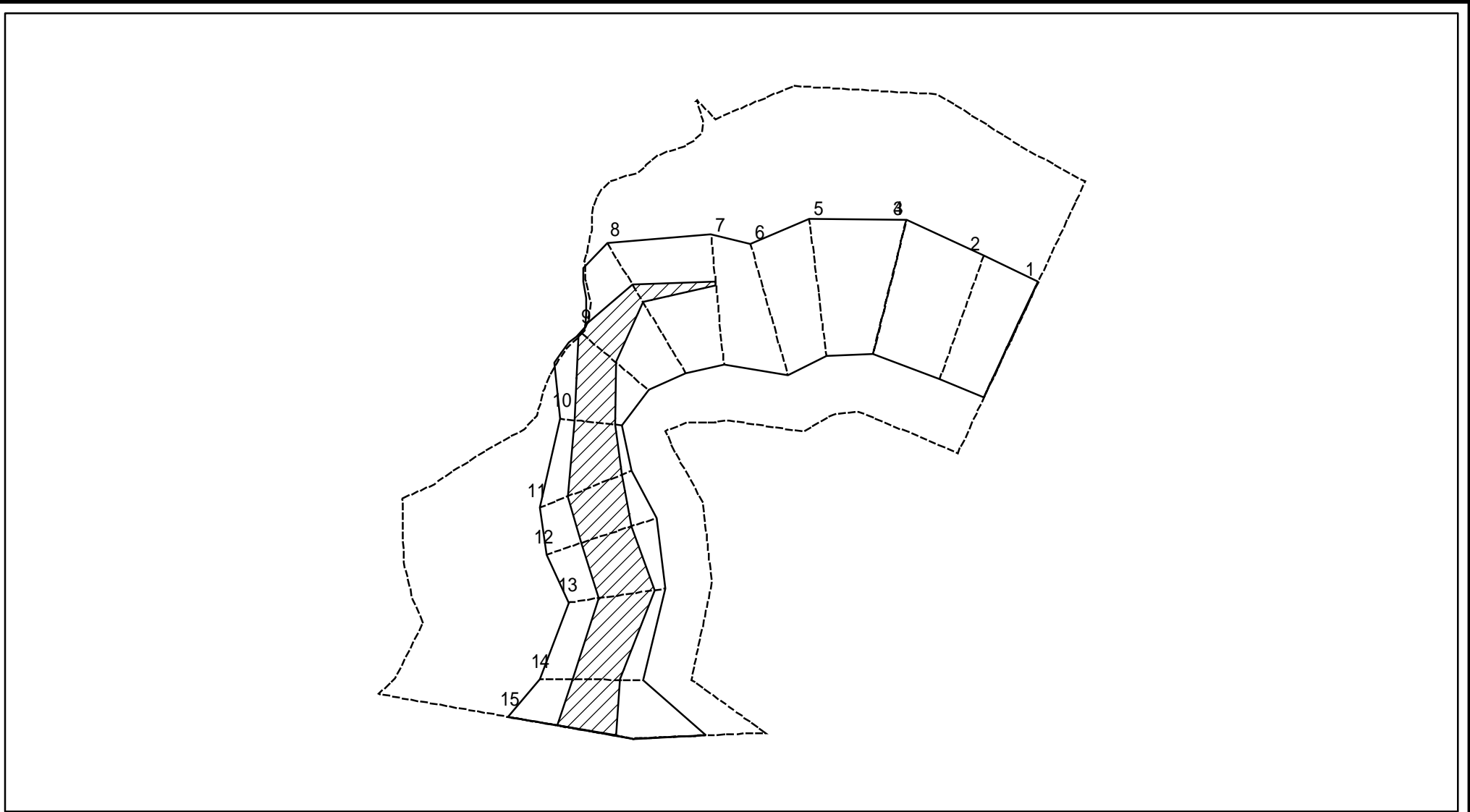
土砂災害防止法施行令第二条の基準に該当する区域	
土砂災害防止法 施行令第三条の 基準に該当する 区域	
それ以外の区域	

土
縮尺
1:1,500

自然現象 の種類	急傾斜地の崩壊
告示番号	
告示年月日	

箇所番号	2451-2
箇所名	菅沼
所在地	南砺市菅沼

土砂災害警戒区域等の指定の公示に係る図書(その2 - 3)



図中の数字は横断測線番号を示す

様式 - 2 - 3(急)
 土砂災害特別警戒区域の区域区分図
 (急傾斜地の崩壊に伴う土石等の堆積により
 建築物の地上部に作用すると想定される力)

土砂災害防止法施行令第二条の基準に該当する区域	
土砂災害防止法施行令第三条の基準に該当する区域	
それ以外の区域	

土 縮尺	1:1,500
-------------	---------

自然現象の種類	急傾斜地の崩壊	箇所番号	2451-2
告示番号		箇所名	菅沼
告示年月日		所在地	南砺市菅沼

土砂災害警戒区域等の指定の公示に係る図書(その2 - 1)

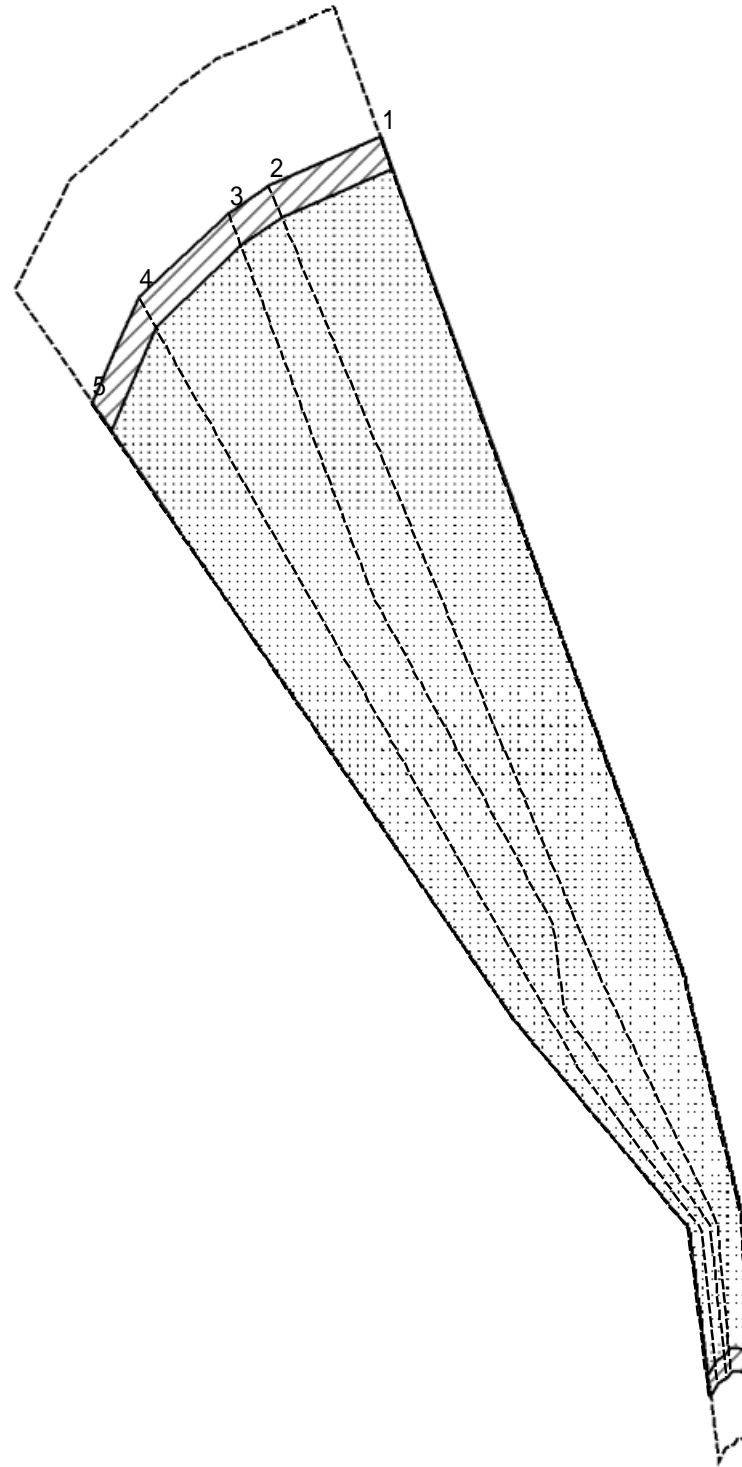


0 25 50 100 m

図中の数字は横断測線番号を示す

様式 - 2 - 1 (急) 土砂災害警戒区域・土砂災害特別警戒区域 区域図(その2)	土砂災害防止法施行令第二条の基準に該当する区域		土 縮尺 1:2,000	自然現象の種類	急傾斜地の崩壊	箇所番号	2451-3
	土砂災害防止法施行令第三条の基準に該当する区域			告示番号		箇所名	菅沼
	土砂等の(移動)高さが1m以下の場合、土砂等の移動による力が100kN/mを超える区域			告示年月日		所在地	南砺市菅沼
	土砂等の堆積の高さが3mを超える区域						
	それ以外の区域						

土砂災害警戒区域等の指定の公示に係る図書(その2 - 2)

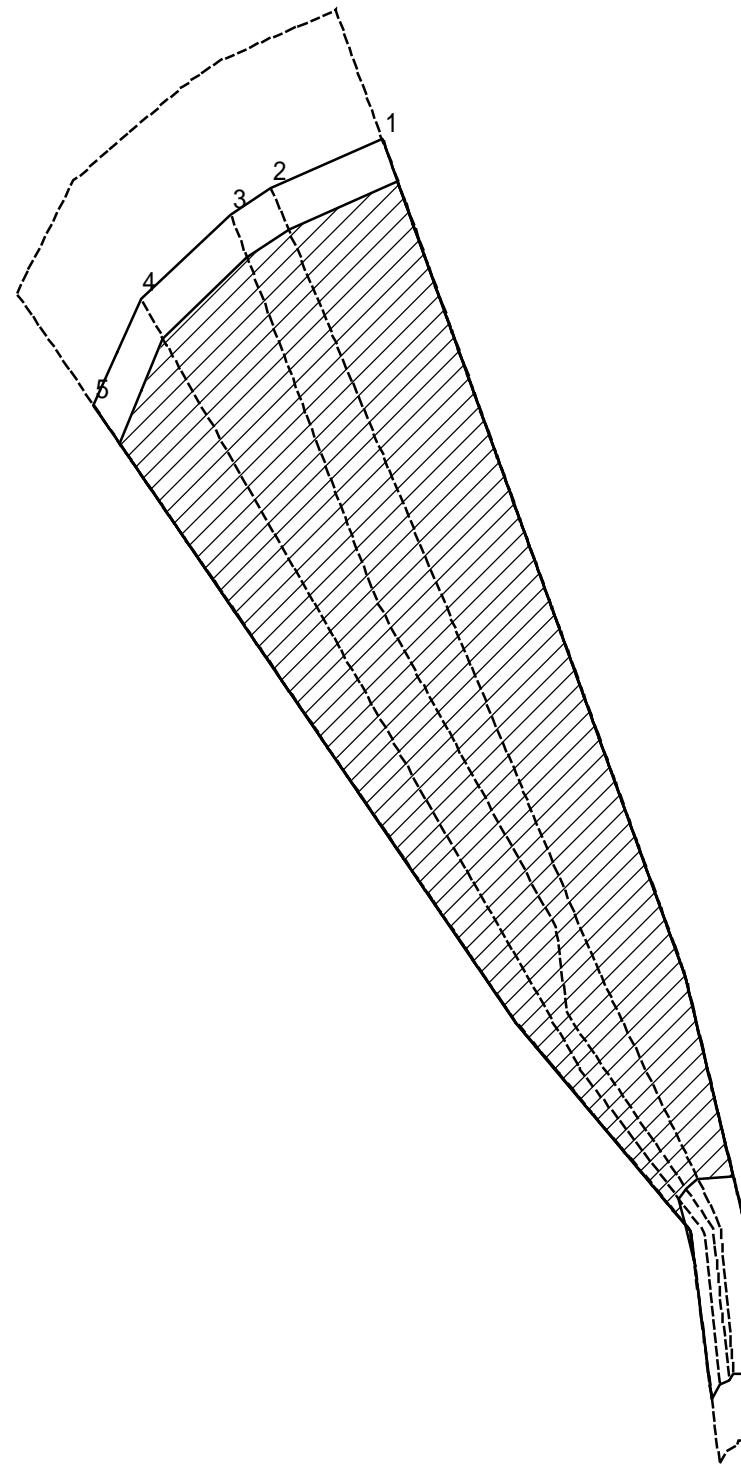


0 25 50 100 m

図中の数字は横断測線番号を示す

様式 - 2 - 2 (急) 土砂災害特別警戒区域の区域区分図 (急傾斜地の崩壊に伴う土石等の移動により 建築物の地上部に作用すると想定される力)	土砂災害防止法施行令第二条の基準に該当する区域		自然現象 の種類 急傾斜地の崩壊	箇所番号	2451-3
	土砂災害防止法 施行令第三条の 基準に該当する 区域			告示番号 告示年月日	箇所名
	土砂等の(移動)高さが1m以下の場合、 土石等の移動による力が100kN/m ² を超える区域		縮尺		1:2,000

土砂災害警戒区域等の指定の公示に係る図書(その2 - 3)



0 25 50 100
m

図中の数字は横断測線番号を示す

様式 - 2 - 3 (急) 土砂災害特別警戒区域の区域区分図 (急傾斜地の崩壊に伴う土石等の堆積により 建築物の地上部に作用すると想定される力)	土砂災害防止法施行令第二条の基準に該当する区域		土 縮尺 1:2,000	自然現象の種類	急傾斜地の崩壊	箇所番号	2451-3
	土砂災害防止法施行令第三条の基準に該当する区域			告示番号		箇所名	菅沼
	それ以外の区域			告示年月日		所在地	南砺市菅沼

土砂災害警戒区域等の指定の公示に係る図書(その5)

横断測線の区間	土石等の移動により建築物の地上部に作用すると想定される力				土石等の堆積により建築物の地上部に作用すると想定される力				横断測線の区間	土石等の移動により建築物の地上部に作用すると想定される力				土石等の堆積により建築物の地上部に作用すると想定される力			
	土石等の(移動)高さが1m以下の場合、土石等の移動による力が100kN/m ² を超える区域		それ以外の区域		土石等の堆積の高さが3mを超える区域		それ以外の区域			土石等の(移動)高さが1m以下の場合、土石等の移動による力が100kN/m ² を超える区域		それ以外の区域		土石等の堆積の高さが3mを超える区域		それ以外の区域	
	力の大きさのうち最大のもの(kN/m ²)	土石等の高さ(m)	力の大きさのうち最大のもの(kN/m ²)	土石等の高さ(m)	力の大きさのうち最大のもの(kN/m ²)	土石等の高さ(m)	力の大きさのうち最大のもの(kN/m ²)	土石等の高さ(m)		力の大きさのうち最大のもの(kN/m ²)	土石等の高さ(m)	力の大きさのうち最大のもの(kN/m ²)	土石等の高さ(m)	力の大きさのうち最大のもの(kN/m ²)	土石等の高さ(m)	力の大きさのうち最大のもの(kN/m ²)	土石等の高さ(m)
2451-1																	
1 ~ 2	167.69	1.00	100.00	1.00	20.23	3.78	16.05	3.00	11 ~ 12	131.83	1.00	100.00	1.00	23.60	4.41	16.05	3.00
2 ~ 3	168.79	1.00	100.00	1.00	20.34	3.80	16.05	3.00	12 ~ 13	131.83	1.00	100.00	1.00	23.47	4.39	16.05	3.00
3 ~ 4	168.79	1.00	100.00	1.00	20.34	3.80	16.05	3.00	13 ~ 14	117.68	1.00	100.00	1.00	23.47	4.39	16.05	3.00
4 ~ 5	169.87	1.00	100.00	1.00	20.45	3.82	16.05	3.00	14 ~ 15	173.11	1.00	100.00	1.00	22.81	4.26	16.05	3.00
5 ~ 6	169.87	1.00	100.00	1.00	20.45	3.82	16.05	3.00									
6 ~ 7	169.52	1.00	100.00	1.00	20.42	3.82	16.05	3.00	2451-3								
7 ~ 8	169.52	1.00	100.00	1.00	20.42	3.82	16.05	3.00	1 ~ 2	167.82	1.00	100.00	1.00	20.25	3.78	16.05	3.00
8 ~ 9	167.92	1.00	100.00	1.00	20.26	3.79	16.05	3.00	2 ~ 3	167.72	1.00	100.00	1.00	20.24	3.78	16.05	3.00
9 ~ 10	167.03	1.00	100.00	1.00	20.17	3.77	16.05	3.00	3 ~ 4	169.49	1.00	100.00	1.00	20.41	3.81	16.05	3.00
10 ~ 11	163.40	1.00	100.00	1.00	19.85	3.71	16.05	3.00	4 ~ 5	170.93	1.00	100.00	1.00	20.57	3.84	16.05	3.00
11 ~ 12	161.54	1.00	100.00	1.00	19.70	3.68	16.05	3.00	~								
12 ~ 13	161.54	1.00	100.00	1.00	19.70	3.68	16.05	3.00	~								
13 ~ 14	158.37	1.00	100.00	1.00	19.46	3.64	16.05	3.00	~								
									~								
									~								
2451-2									~								
1 ~ 2	154.02	1.00	100.00	1.00	-	-	14.38	2.69	~								
2 ~ 3	158.32	1.00	100.00	1.00	-	-	14.60	2.73	~								
3 ~ 4	158.32	1.00	100.00	1.00	-	-	14.60	2.73	~								
4 ~ 5	160.46	1.00	100.00	1.00	-	-	16.05	3.00	~								
5 ~ 6	160.46	1.00	100.00	1.00	-	-	16.05	3.00	~								
6 ~ 7	158.69	1.00	100.00	1.00	-	-	16.05	3.00	~								
7 ~ 8	165.64	1.00	100.00	1.00	17.42	3.26	16.05	3.00	~								
8 ~ 9	165.64	1.00	100.00	1.00	20.85	3.90	16.05	3.00	~								
9 ~ 10	-	-	100.00	1.00	27.97	5.23	16.05	3.00	~								
10 ~ 11	-	-	100.00	1.00	27.97	5.23	16.05	3.00	~								

様式-5(急) 建築物の構造の規制に必要な衝撃に関する事項	自然現象の種類	急傾斜地の崩壊	箇所番号	2451
	告示番号		箇所名	菅沼
	告示年月日		所在地	南砺市菅沼