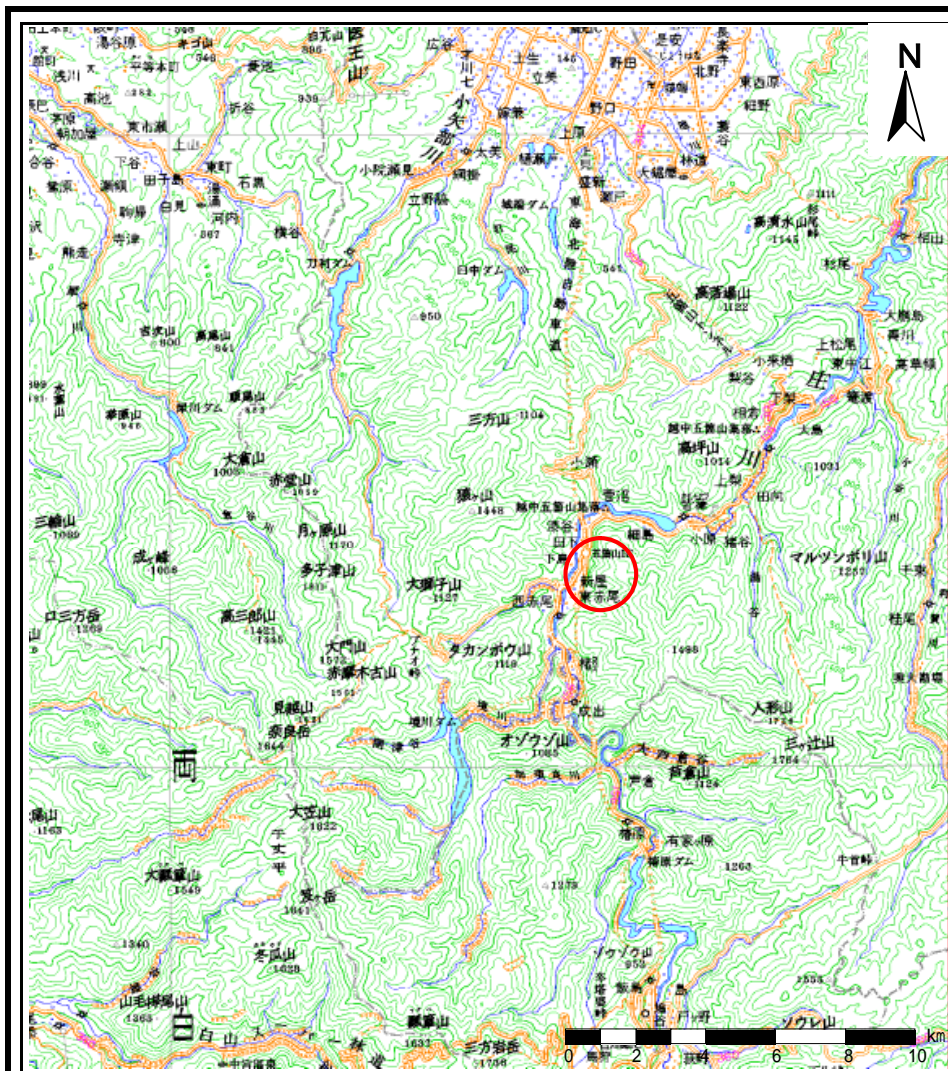
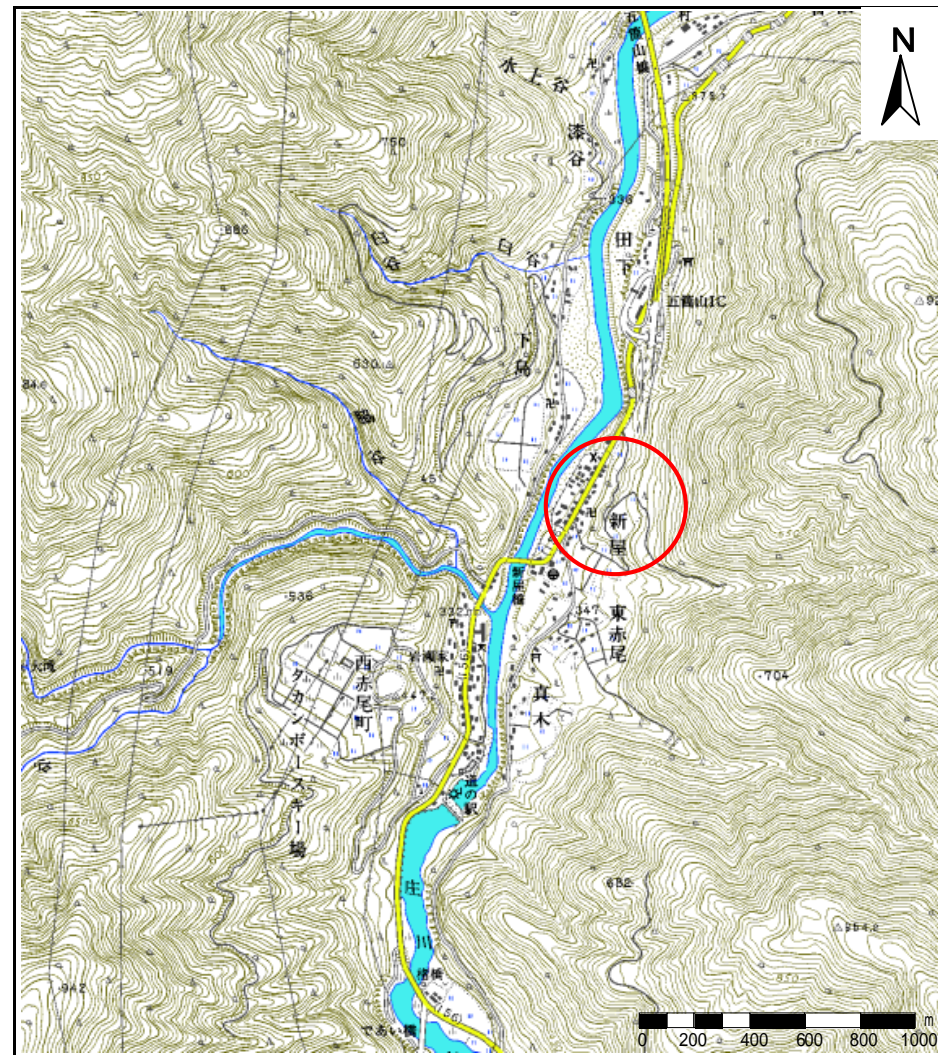


土砂災害警戒区域等の指定の公示に係る図書(その1)



(1/200,000)



(1/25,000)

様式 - 1(急)

土砂災害警戒区域・土砂災害特別警戒区域
位置図

自然現象の種類

急傾斜地の崩壊

箇所番号

2456

箇所名

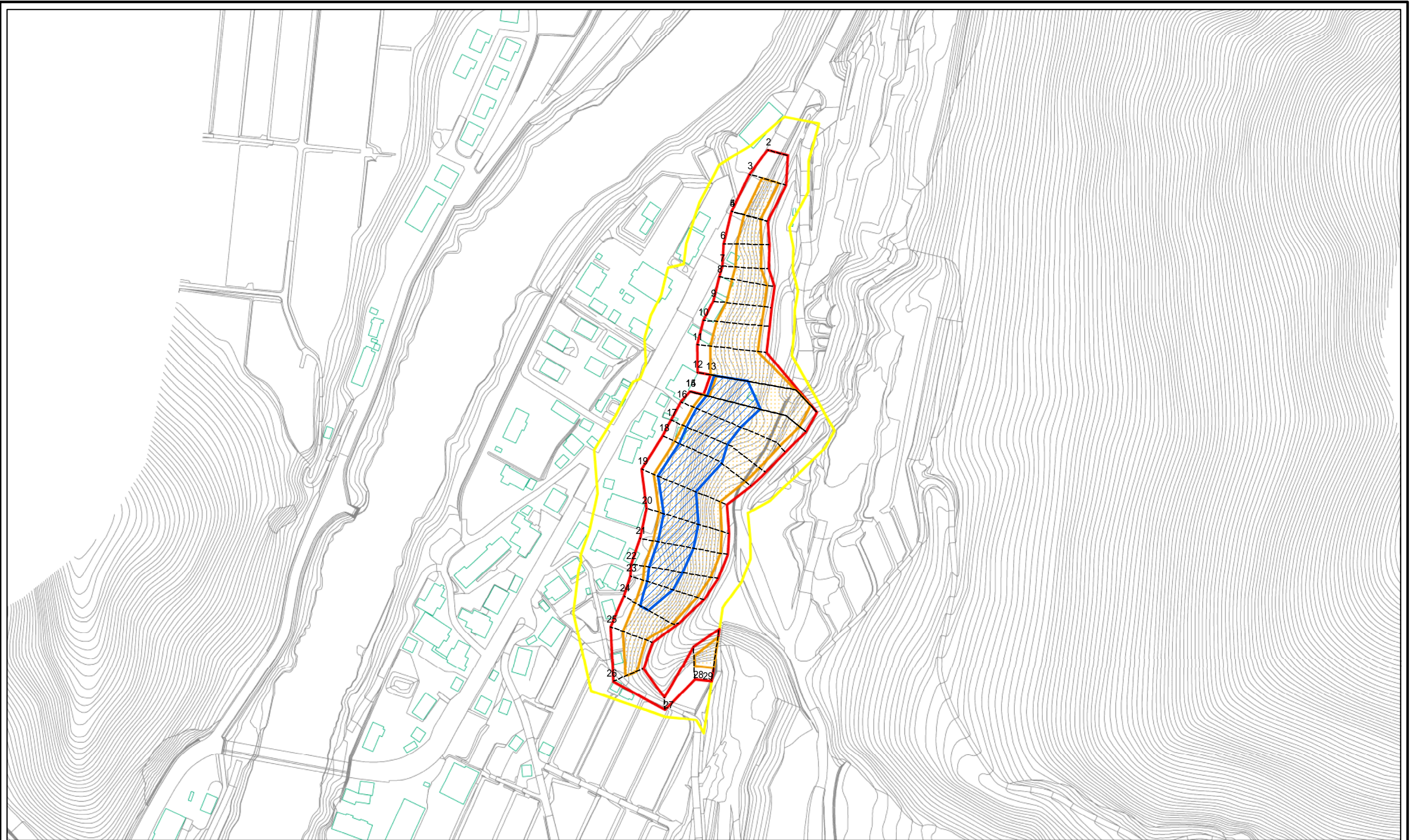
新屋(1)

所在地

南砺市新屋

「この地図は、国土地理院長の承認を得て、同院発行の数値地図20000(地図画像)及び数値地図25000(地図画像)を複製したものである。(承認番号 平21業複、第346号)」

土砂災害警戒区域等の指定の公示に係る図書(その2)

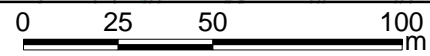
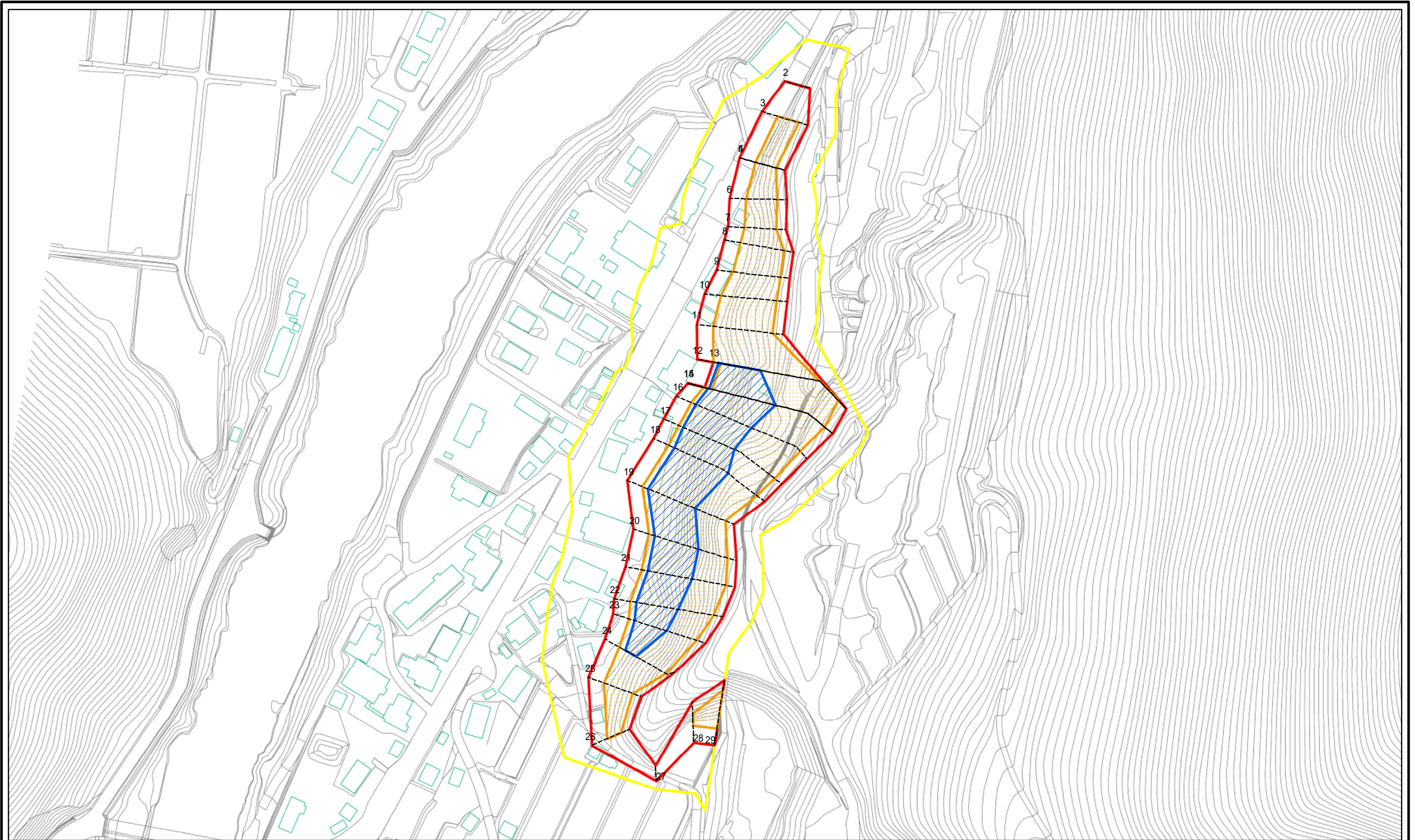


0 25 50 100
m

図中の数字は横断測線番号を示す

様式 - 2(急) 土砂災害警戒区域・土砂災害特別警戒区域 区域図(その1)	土砂災害防止法施行令第二条の基準に該当する区域		土 縮尺 1:2,500	自然現象の種類	急傾斜地の崩壊	箇所番号	2456
	土砂災害防止法施行令第三条の基準に該当する区域			告示番号		箇所名	新屋(1)
	それ以外の区域			告示年月日		所在地	南砺市新屋

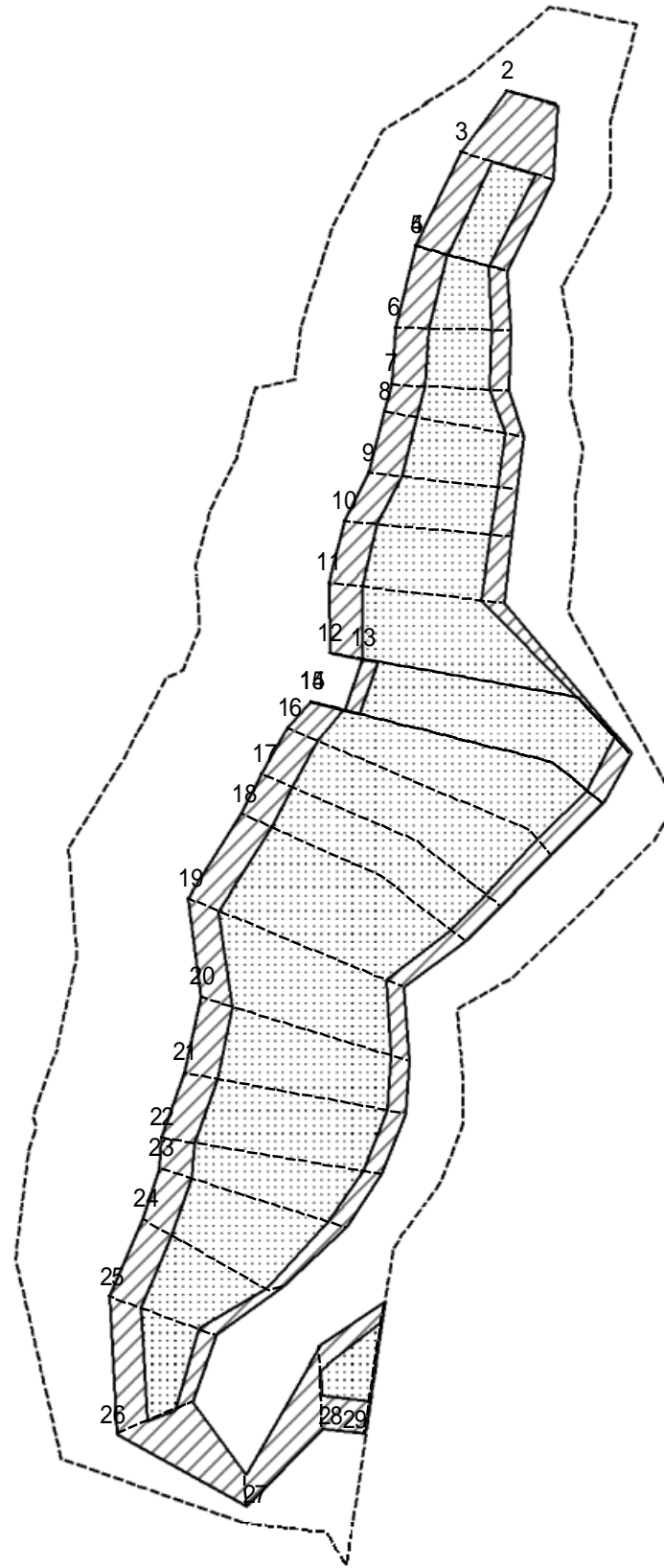
土砂災害警戒区域等の指定の公示に係る図書(その2 - 1)



図中の数字は横断測線番号を示す

様式 - 2 - 1 (急) 土砂災害警戒区域・土砂災害特別警戒区域 区域図(その2)	土砂災害防止法施行令第二条の基準に該当する区域		土 縮尺 1:2,000	自然現象の種類	急傾斜地の崩壊	箇所番号	2456
	土砂災害防止法施行令第三条の基準に該当する区域			告示番号		箇所名	新屋(1)
	それ以外の区域			告示年月日		所在地	南砺市新屋

土砂災害警戒区域等の指定の公示に係る図書(その2 - 2)

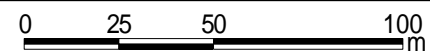
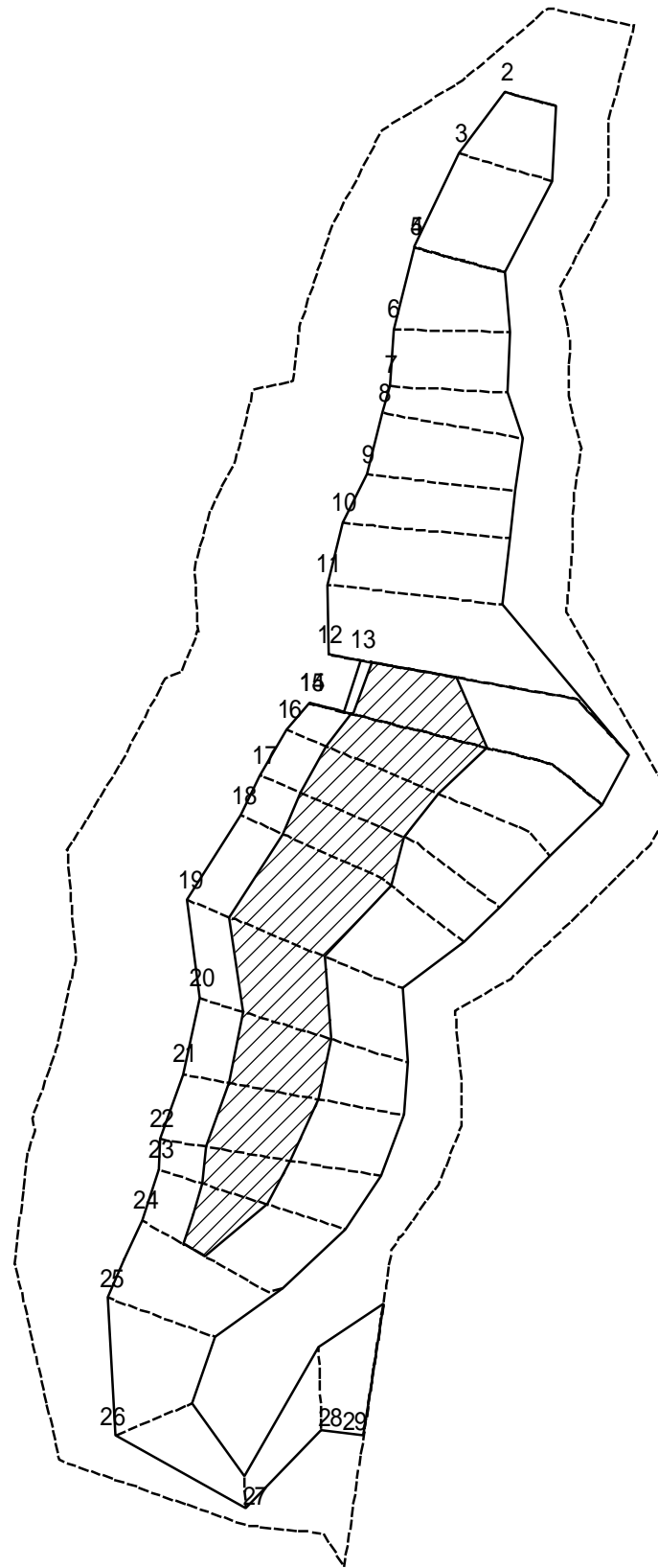


0 25 50 100
m

図中の数字は横断測線番号を示す

様式 - 2 - 2 (急) 土砂災害特別警戒区域の区域区分図 (急傾斜地の崩壊に伴う土石等の移動により 建築物の地上部に作用すると想定される力)	土砂災害防止法施行令第二条の基準に該当する区域		土 縮尺 1:2,000	自然現象の種類	急傾斜地の崩壊	箇所番号	2456
	土砂災害防止法施行令第三条の基準に該当する区域			告示番号		箇所名	新屋(1)
	それ以外の区域			告示年月日		所在地	南砺市新屋

土砂災害警戒区域等の指定の公示に係る図書(その2 - 3)



図中の数字は横断測線番号を示す

様式 - 2 - 3 (急) 土砂災害特別警戒区域の区域区分図 (急傾斜地の崩壊に伴う土石等の堆積により 建築物の地上部に作用すると想定される力)	土砂災害防止法施行令第二条の基準に該当する区域		土 縮尺 1:2,000	自然現象の種類	急傾斜地の崩壊	箇所番号	2456
	土砂災害防止法施行令第三条の基準に該当する区域			告示番号		箇所名	新屋(1)
	それ以外の区域			告示年月日		所在地	南砺市新屋

土砂災害警戒区域等の指定の公示に係る図書(その5)

横断測線の区間	土石等の移動により建築物の地上部に作用すると想定される力				土石等の堆積により建築物の地上部に作用すると想定される力				横断測線の区間	土石等の移動により建築物の地上部に作用すると想定される力				土石等の堆積により建築物の地上部に作用すると想定される力			
	土石等の(移動)高さが1m以下の場合、土石等の移動による力が100kN/m ² を超える区域		それ以外の区域		土石等の堆積の高さが3mを超える区域		それ以外の区域			土石等の(移動)高さが1m以下の場合、土石等の移動による力が100kN/m ² を超える区域		それ以外の区域		土石等の堆積の高さが3mを超える区域		それ以外の区域	
	力の大きさのうち最大のもの(kN/m ²)	土石等の高さ(m)	力の大きさのうち最大のもの(kN/m ²)	土石等の高さ(m)	力の大きさのうち最大のもの(kN/m ²)	土石等の高さ(m)	力の大きさのうち最大のもの(kN/m ²)	土石等の高さ(m)		力の大きさのうち最大のもの(kN/m ²)	土石等の高さ(m)	力の大きさのうち最大のもの(kN/m ²)	土石等の高さ(m)	力の大きさのうち最大のもの(kN/m ²)	土石等の高さ(m)	力の大きさのうち最大のもの(kN/m ²)	土石等の高さ(m)
1 ~ 2	-	-	-	-	-	-	-	-	27 ~ 28	-	-	100.00	1.00	-	-	15.27	2.85
2 ~ 3	-	-	100.00	1.00	-	-	12.09	2.26	28 ~ 29	157.79	1.00	100.00	1.00	-	-	16.05	3.00
3 ~ 4	139.53	1.00	100.00	1.00	-	-	12.50	2.34	~								
4 ~ 5	139.29	1.00	100.00	1.00	-	-	13.33	2.49	~								
5 ~ 6	145.86	1.00	100.00	1.00	-	-	13.33	2.49	~								
6 ~ 7	147.88	1.00	100.00	1.00	-	-	12.35	2.31	~								
7 ~ 8	158.88	1.00	100.00	1.00	-	-	14.45	2.70	~								
8 ~ 9	163.19	1.00	100.00	1.00	-	-	16.05	3.00	~								
9 ~ 10	163.19	1.00	100.00	1.00	-	-	16.05	3.00	~								
10 ~ 11	158.82	1.00	100.00	1.00	-	-	15.33	2.86	~								
11 ~ 12	163.15	1.00	100.00	1.00	-	-	16.05	3.00	~								
12 ~ 13	163.15	1.00	100.00	1.00	19.88	3.71	16.05	3.00	~								
13 ~ 14	170.31	1.00	100.00	1.00	20.59	3.85	16.05	3.00	~								
14 ~ 15	170.31	1.00	100.00	1.00	20.59	3.85	16.05	3.00	~								
15 ~ 16	170.50	1.00	100.00	1.00	20.64	3.86	16.05	3.00	~								
16 ~ 17	175.66	1.00	100.00	1.00	21.44	4.01	16.05	3.00	~								
17 ~ 18	176.46	1.00	100.00	1.00	21.44	4.01	16.05	3.00	~								
18 ~ 19	177.64	1.00	100.00	1.00	20.43	3.82	16.05	3.00	~								
19 ~ 20	177.64	1.00	100.00	1.00	20.92	3.91	16.05	3.00	~								
20 ~ 21	176.69	1.00	100.00	1.00	20.92	3.91	16.05	3.00	~								
21 ~ 22	176.55	1.00	100.00	1.00	20.14	3.76	16.05	3.00	~								
22 ~ 23	175.31	1.00	100.00	1.00	20.63	3.86	16.05	3.00	~								
23 ~ 24	174.52	1.00	100.00	1.00	20.63	3.86	16.05	3.00	~								
24 ~ 25	167.14	1.00	100.00	1.00	-	-	16.05	3.00	~								
25 ~ 26	149.15	1.00	100.00	1.00	-	-	14.79	2.76	~								
26 ~ 27	-	-	100.00	1.00	-	-	11.84	2.21	~								

様式-5(急) 建築物の構造の規制に必要な衝撃に関する事項	自然現象の種類	急傾斜地の崩壊	箇所番号	2456
	告示番号		箇所名	新屋(1)
	告示年月日		所在地	南砺市新屋