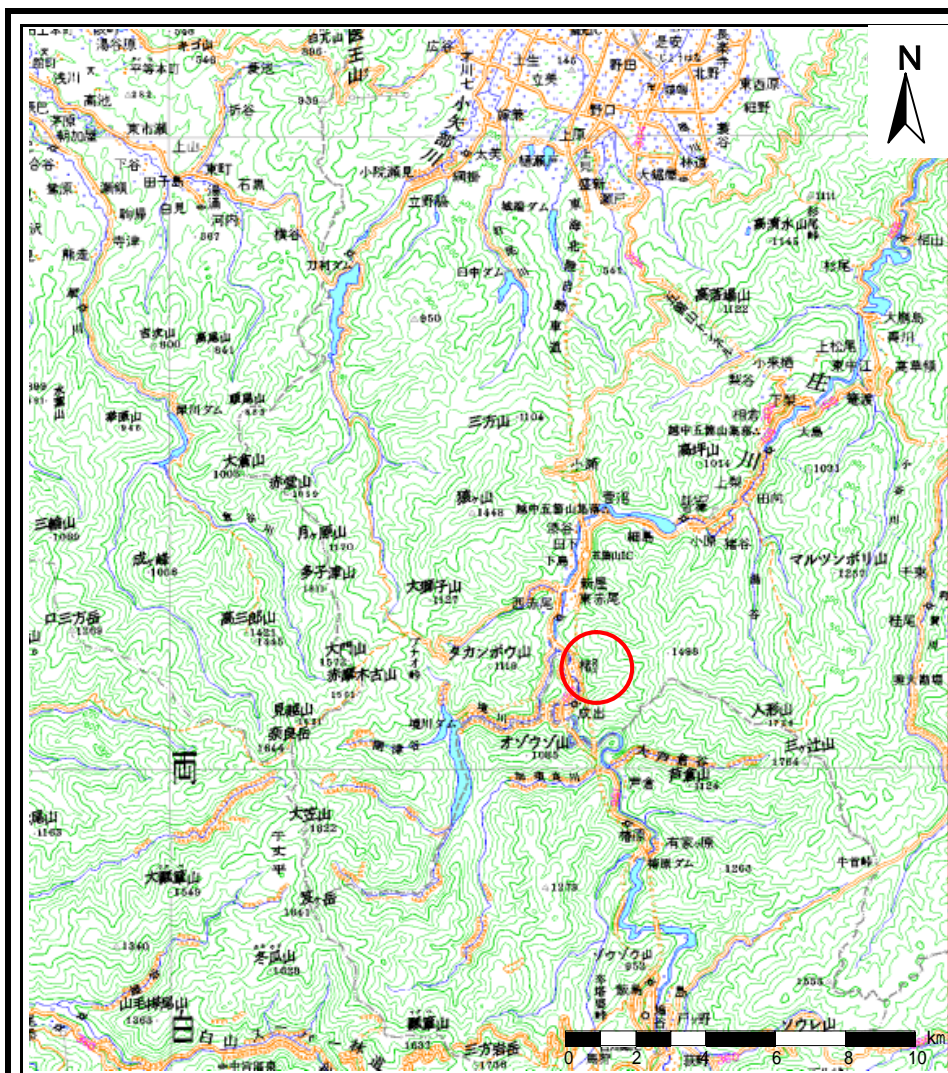
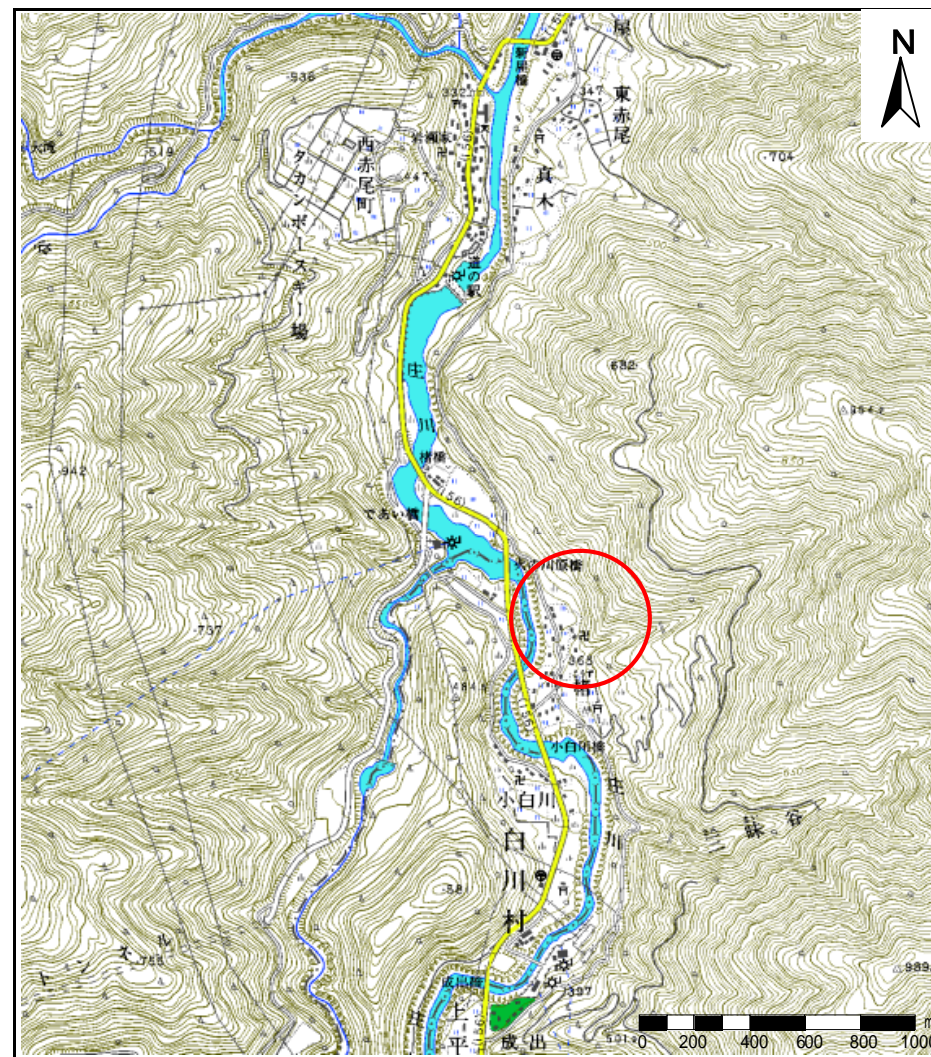


土砂災害警戒区域等の指定の公示に係る図書(その1)



(1/200,000)



(1/25,000)

様式 - 1(急)

土砂災害警戒区域・土砂災害特別警戒区域
位置図

自然現象の種類

急傾斜地の崩壊

箇所番号

2457

箇所名

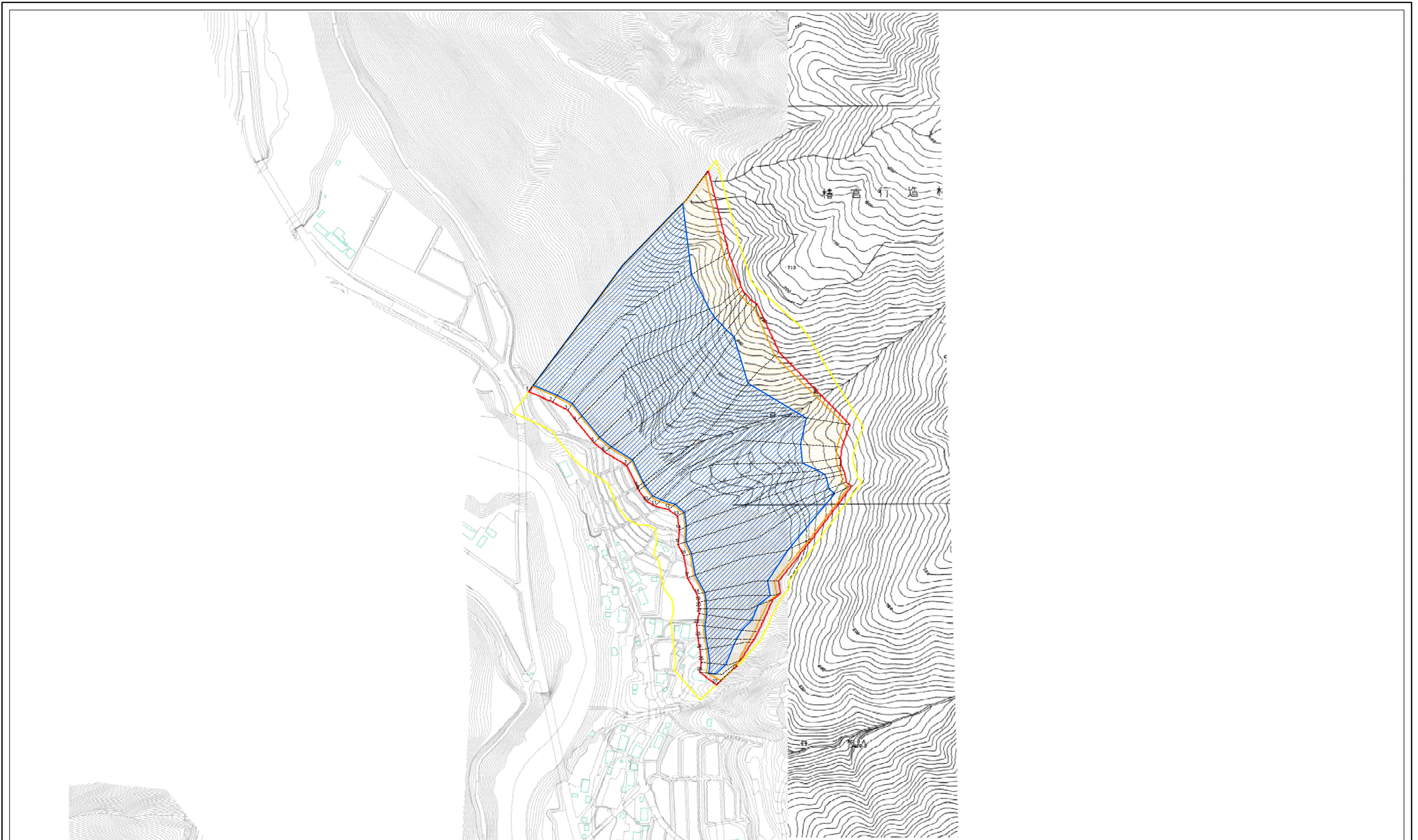
楮(1)

所在地

南砺市楮

「この地図は、国土地理院長の承認を得て、同院発行の数値地図20000(地図画像)及び数値地図25000(地図画像)を複製したものである。(承認番号 平21業複、第346号)」

土砂災害警戒区域等の指定の公示に係る図書(その2)



0 25 50 100
m

図中の数字は横断測線番号を示す

様式 - 2(急) 土砂災害警戒区域・土砂災害特別警戒区域 区域図(その1)	土砂災害防止法施行令第二条の基準に該当する区域		土 縮尺 1:2,500	自然現象の種類	急傾斜地の崩壊	箇所番号	2457
	土砂災害防止法施行令第三条の基準に該当する区域			告示番号		箇所名	樺(1)
	それ以外の区域			告示年月日		所在地	南砺市樺

土砂災害警戒区域等の指定の公示に係る図書(その2 - 1)



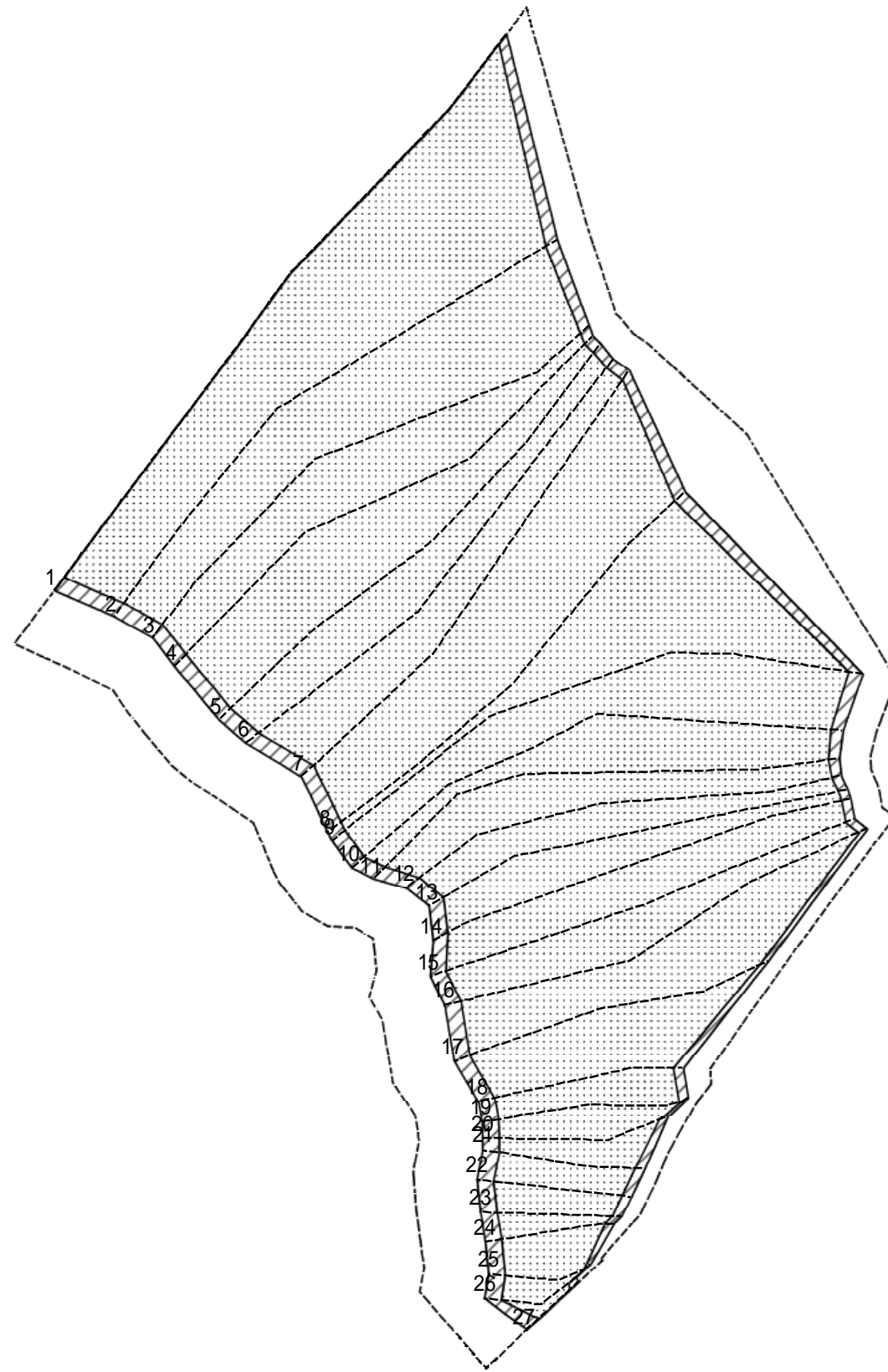
図中の数字は横断測線番号を示す

0 25 50 100
m

様式 - 2 - 1 (急)
土砂災害警戒区域・土砂災害特別警戒区域
区域図(その2)

土砂災害防止法施行令第二条の基準に該当する区域		土 縮尺 1:3,500	自然現象の種類	急傾斜地の崩壊	箇所番号	2457
土砂災害防止法施行令第三条の基準に該当する区域			告示番号		箇所名	樫(1)
土砂等の(移動)高さが1m以下の場合、土砂等の移動による力が100kN/mを超える区域			告示年月日		所在地	南砺市樫
土砂等の堆積の高さが3mを超える区域						
それ以外の区域						

土砂災害警戒区域等の指定の公示に係る図書(その2 - 2)



0 25 50 100
m

図中の数字は横断測線番号を示す

様式 - 2 - 2 (急)
土砂災害特別警戒区域の区域区分図
(急傾斜地の崩壊に伴う土石等の移動により
建築物の地上部に作用すると想定される力)

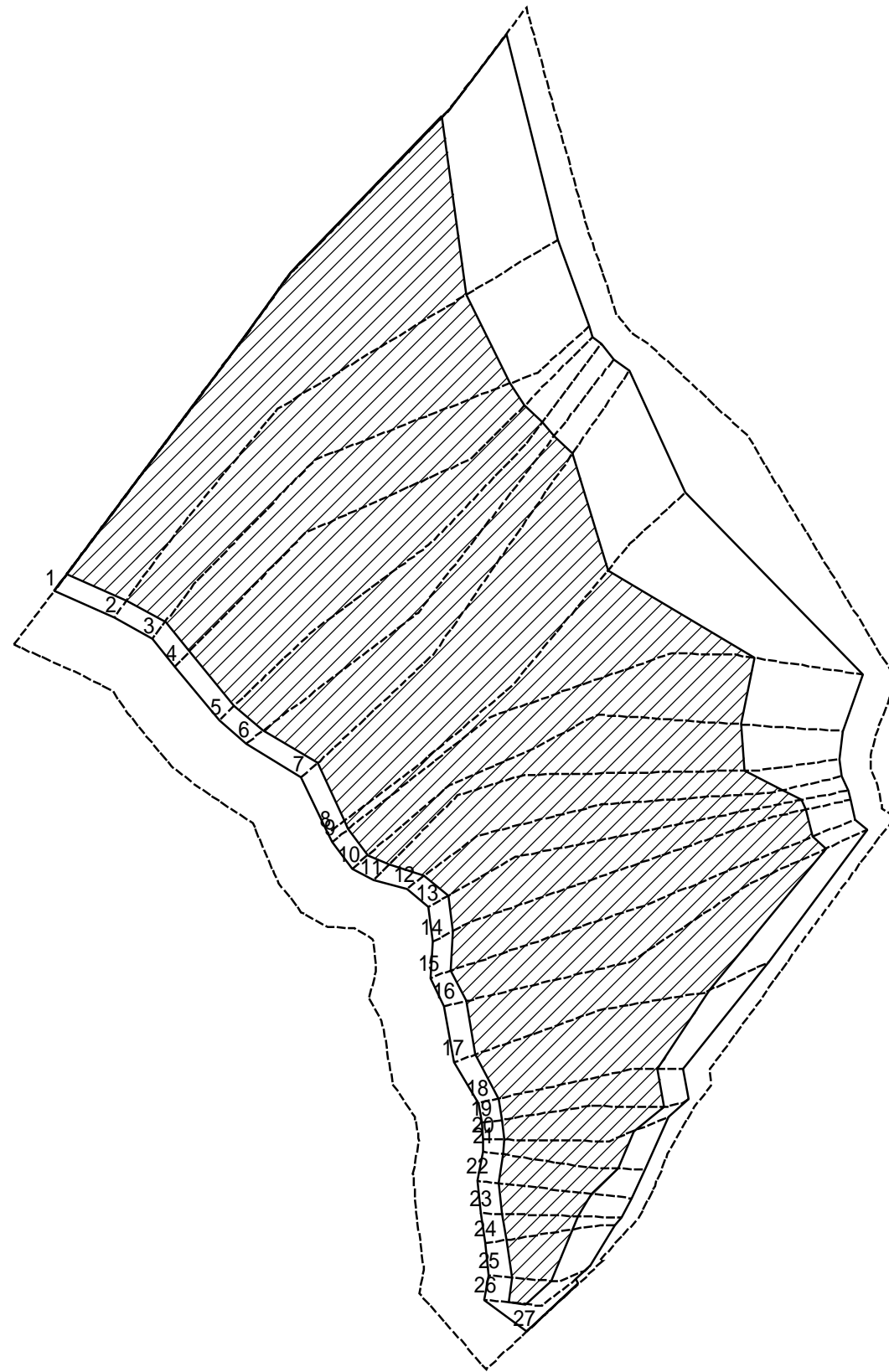
土砂災害防止法施行令第二条の基準に該当する区域	
土砂災害防止法施行令第三条の基準に該当する区域	
それ以外の区域	

土
縮尺
1:3,500

自然現象の種類	急傾斜地の崩壊
告示番号	
告示年月日	

箇所番号	2457
箇所名	楮(1)
所在地	南砺市楮

土砂災害警戒区域等の指定の公示に係る図書(その2 - 3)



0 25 50 100
m

図中の数字は横断測線番号を示す

様式 - 2 - 3 (急) 土砂災害特別警戒区域の区域区分図 (急傾斜地の崩壊に伴う土石等の堆積により 建築物の地上部に作用すると想定される力)	土砂災害防止法施行令第二条の基準に該当する区域		土 縮尺 1:3,500	自然現象の種類	急傾斜地の崩壊	箇所番号	2457
	土砂災害防止法施行令第三条の基準に該当する区域			告示番号		箇所名	楢(1)
	それ以外の区域			告示年月日		所在地	南砺市楢

土砂災害警戒区域等の指定の公示に係る図書(その5)

横断測線の区間	土石等の移動により建築物の地上部に作用すると想定される力				土石等の堆積により建築物の地上部に作用すると想定される力				横断測線の区間	土石等の移動により建築物の地上部に作用すると想定される力				土石等の堆積により建築物の地上部に作用すると想定される力			
	土石等の(移動)高さが1m以下の場合、土石等の移動による力が100kN/m ² を超える区域		それ以外の区域		土石等の堆積の高さが3mを超える区域		それ以外の区域			土石等の(移動)高さが1m以下の場合、土石等の移動による力が100kN/m ² を超える区域		それ以外の区域		土石等の堆積の高さが3mを超える区域		それ以外の区域	
	力の大きさのうち最大のもの(kN/m ²)	土石等の高さ(m)	力の大きさのうち最大のもの(kN/m ²)	土石等の高さ(m)	力の大きさのうち最大のもの(kN/m ²)	土石等の高さ(m)	力の大きさのうち最大のもの(kN/m ²)	土石等の高さ(m)		力の大きさのうち最大のもの(kN/m ²)	土石等の高さ(m)	力の大きさのうち最大のもの(kN/m ²)	土石等の高さ(m)	力の大きさのうち最大のもの(kN/m ²)	土石等の高さ(m)	力の大きさのうち最大のもの(kN/m ²)	土石等の高さ(m)
1 ~ 2	158.41	1.00	100.00	1.00	19.46	3.64	16.05	3.00	~								
2 ~ 3	164.29	1.00	100.00	1.00	19.93	3.72	16.05	3.00	~								
3 ~ 4	166.04	1.00	100.00	1.00	20.08	3.75	16.05	3.00	~								
4 ~ 5	166.04	1.00	100.00	1.00	20.08	3.75	16.05	3.00	~								
5 ~ 6	166.04	1.00	100.00	1.00	20.08	3.75	16.05	3.00	~								
6 ~ 7	166.04	1.00	100.00	1.00	20.08	3.75	16.05	3.00	~								
7 ~ 8	162.88	1.00	100.00	1.00	19.81	3.70	16.05	3.00	~								
8 ~ 9	152.71	1.00	100.00	1.00	19.06	3.56	16.05	3.00	~								
9 ~ 10	160.58	1.00	100.00	1.00	19.62	3.67	16.05	3.00	~								
10 ~ 11	167.55	1.00	100.00	1.00	20.22	3.78	16.05	3.00	~								
11 ~ 12	175.21	1.00	100.00	1.00	21.11	3.95	16.05	3.00	~								
12 ~ 13	177.52	1.00	100.00	1.00	21.51	4.02	16.05	3.00	~								
13 ~ 14	178.56	1.00	100.00	1.00	21.73	4.06	16.05	3.00	~								
14 ~ 15	178.90	1.00	100.00	1.00	21.82	4.08	16.05	3.00	~								
15 ~ 16	178.90	1.00	100.00	1.00	21.82	4.08	16.05	3.00	~								
16 ~ 17	178.81	1.00	100.00	1.00	21.79	4.07	16.05	3.00	~								
17 ~ 18	176.15	1.00	100.00	1.00	24.44	4.57	16.05	3.00	~								
18 ~ 19	176.28	1.00	100.00	1.00	24.44	4.57	16.05	3.00	~								
19 ~ 20	178.73	1.00	100.00	1.00	24.41	4.56	16.05	3.00	~								
20 ~ 21	178.73	1.00	100.00	1.00	23.97	4.48	16.05	3.00	~								
21 ~ 22	180.00	1.00	100.00	1.00	23.97	4.48	16.05	3.00	~								
22 ~ 23	180.00	1.00	100.00	1.00	23.12	4.32	16.05	3.00	~								
23 ~ 24	179.10	1.00	100.00	1.00	22.64	4.23	16.05	3.00	~								
24 ~ 25	178.99	1.00	100.00	1.00	22.64	4.23	16.05	3.00	~								
25 ~ 26	175.68	1.00	100.00	1.00	20.18	3.77	16.05	3.00	~								
26 ~ 27	170.71	1.00	100.00	1.00	-	-	16.05	3.00									

様式 - 5(急) 建築物の構造の規制に必要な衝撃に関する事項	自然現象の種類	急傾斜地の崩壊	箇所番号	2457
	告示番号		箇所名	楮(1)
	告示年月日		所在地	南砺市楮