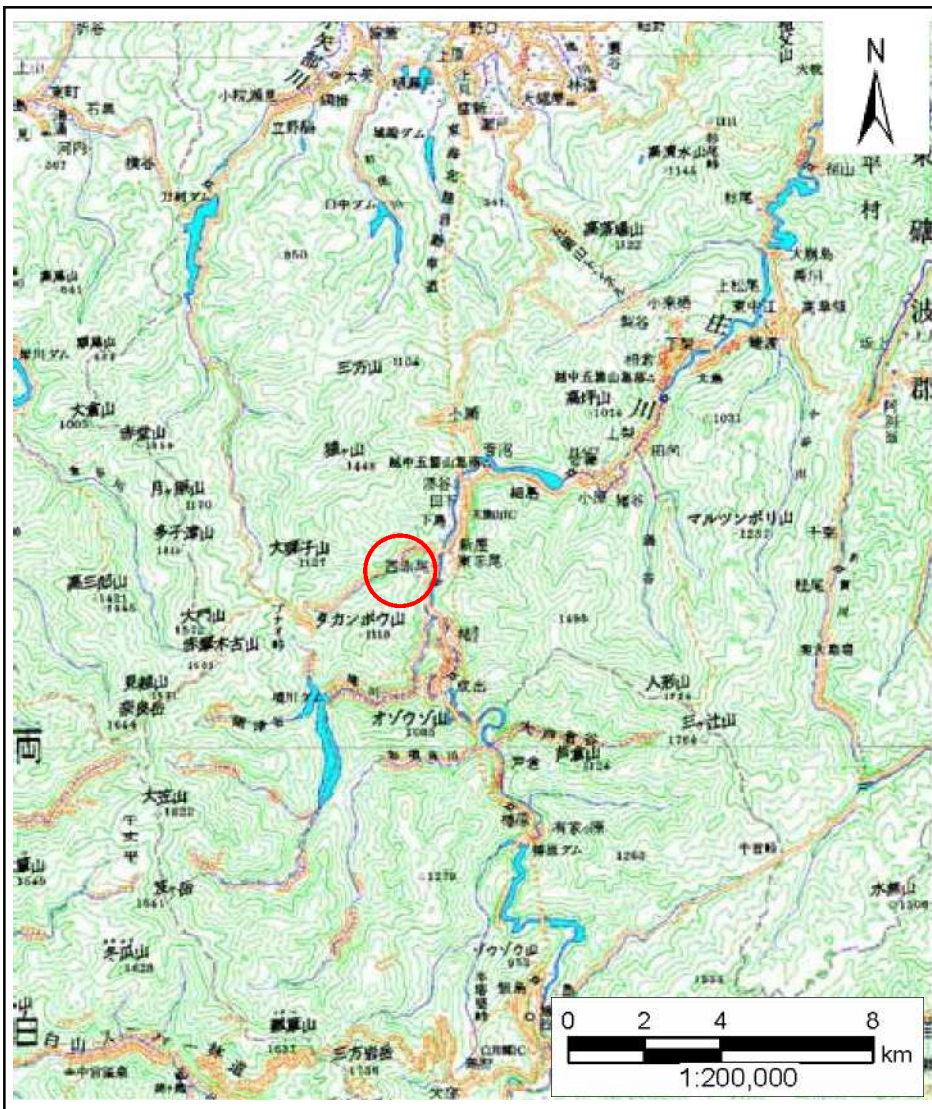
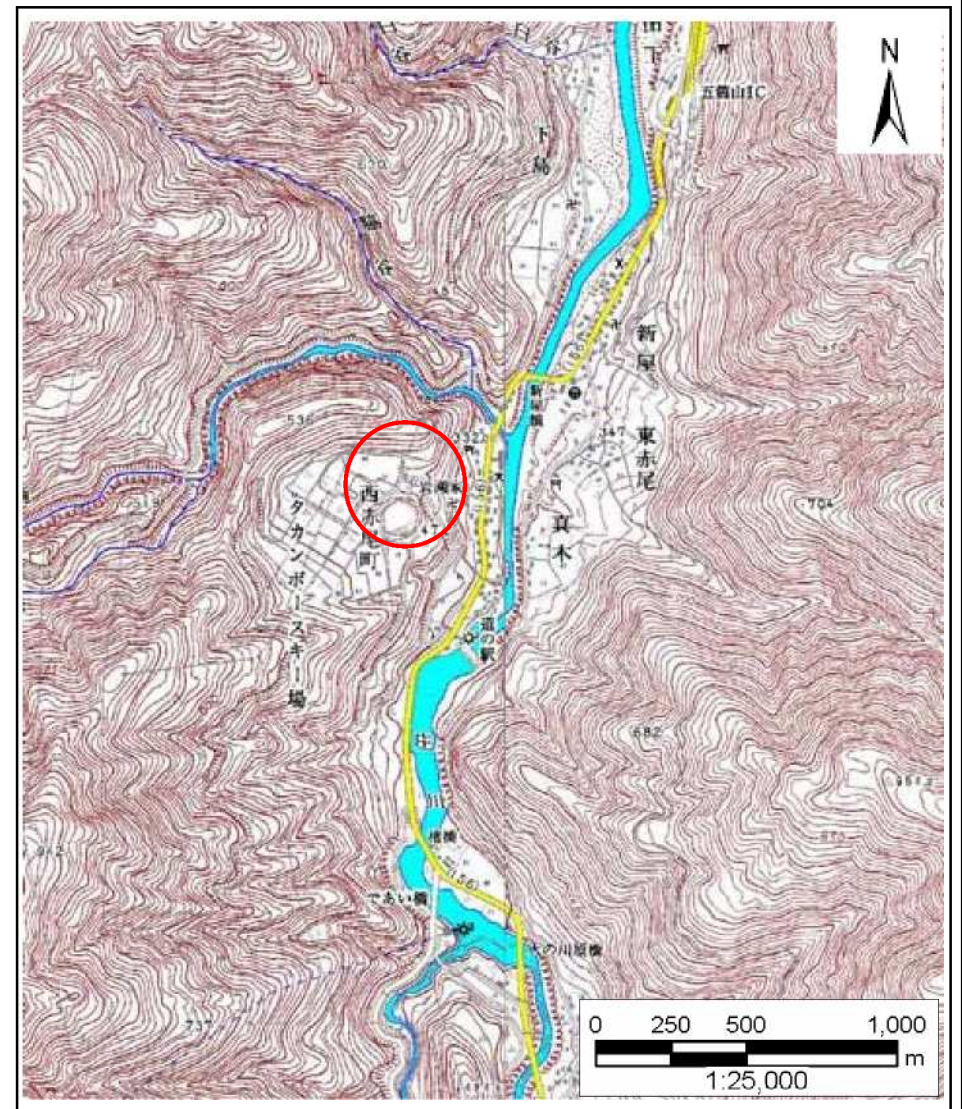


土砂災害警戒区域等の指定の公示に係る図書(その1)



(1/200,000)



(1/25,000)

様式-1(急)
土砂災害警戒区域・土砂災害特別警戒区域
位置図

自然現象の種類

急傾斜地の崩壊

箇所番号

2470

箇所名

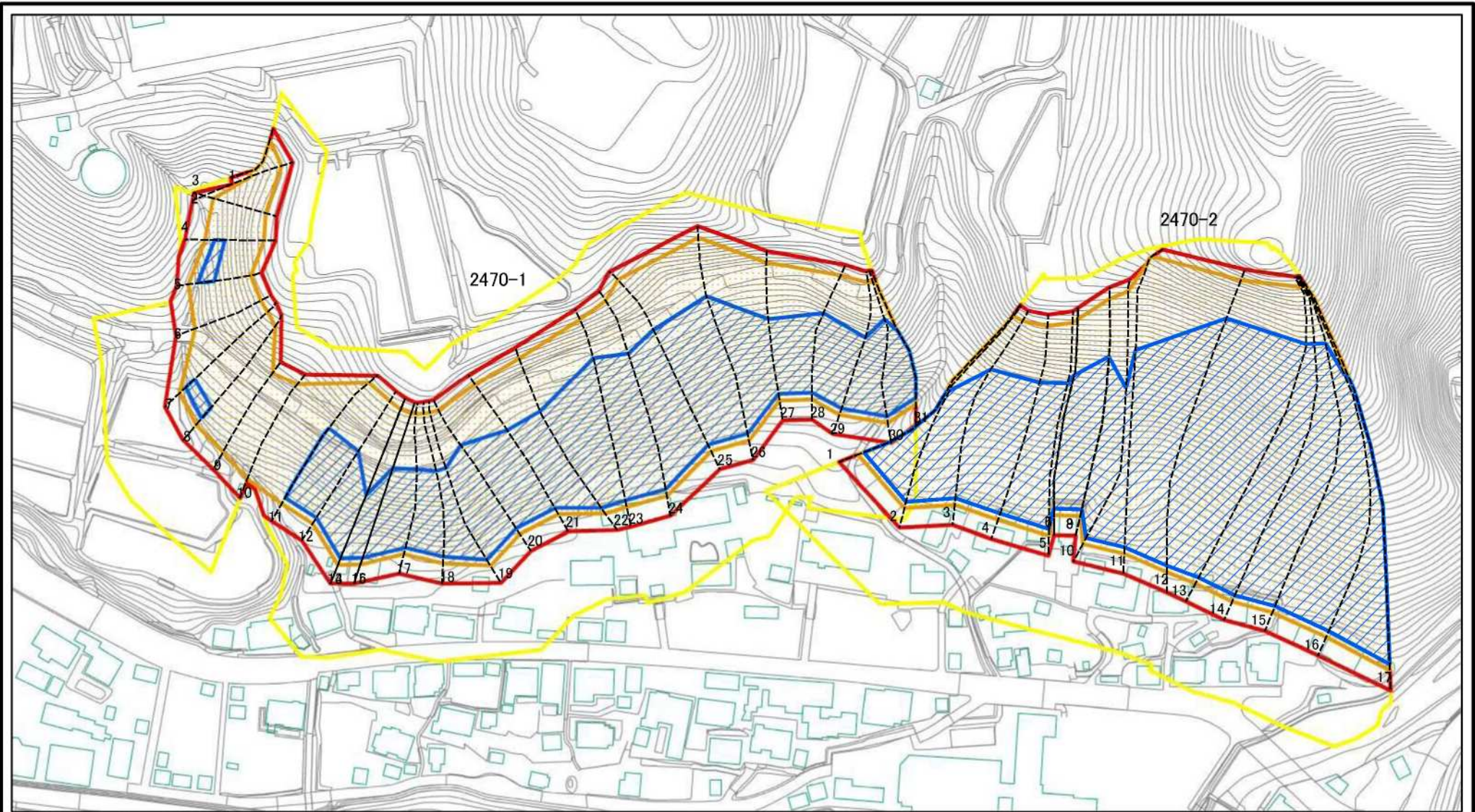
西赤尾(1)

所在地

富山県南砺市西赤尾町

この地図は、国土地理院長の承認を得て、同院発行の数値地図20000(地図画像)及び数値地図25000(地図画像)を複製したものである。(承認番号 平21業複、第346号)

土砂災害警戒区域等の指定の公示に係る図書(その2)



0 25 50 100
m

図中の数字は横断測線番号を示す

様式-2(急)

土砂災害警戒区域・土砂災害特別警戒区域
区域図(その1)

土砂災害防止法施行令第二条の基準に該当する区域

土砂災害防止法
施行令第三条の
基準に該当する
区域

土石等の(移動)高さが1m以下の場合、
土石等の移動による力が100kN/mを超える区域
土石等の堆積の高さが3mを超える区域
それ以外の区域



縮尺

1:2,500

自然現象
の種類

告示番号

告示年月日

急傾斜地の崩壊

箇所番号

箇所名

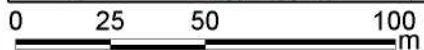
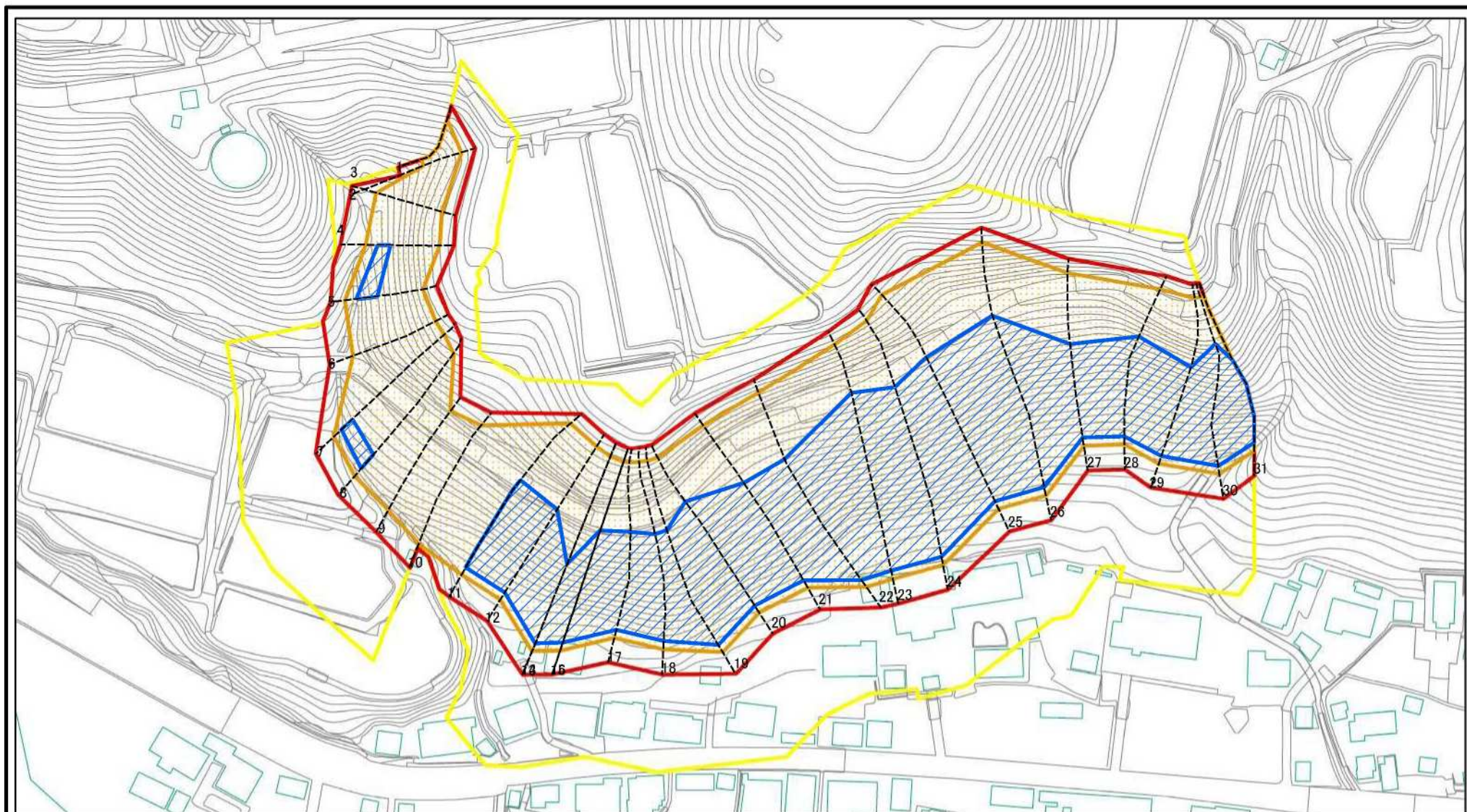
所在地

2470

西赤尾(1)

富山県南砺市西赤尾町

土砂災害警戒区域等の指定の公示に係る図書(その2-1)



図中の数字は横断測線番号を示す

様式-2-1(急)

土砂災害警戒区域・土砂災害特別警戒区域
区域図(その2)

土砂災害防止法施行令第二条の基準に該当する区域
土砂災害防止法
施行令第三条の
基準に該当する
区域
土石等の(移動)高さが1m以下の場合、
土石等の移動による力が100kN/m²を超える区域
土石等の堆積の高さが3mを超える区域
それ以外の区域

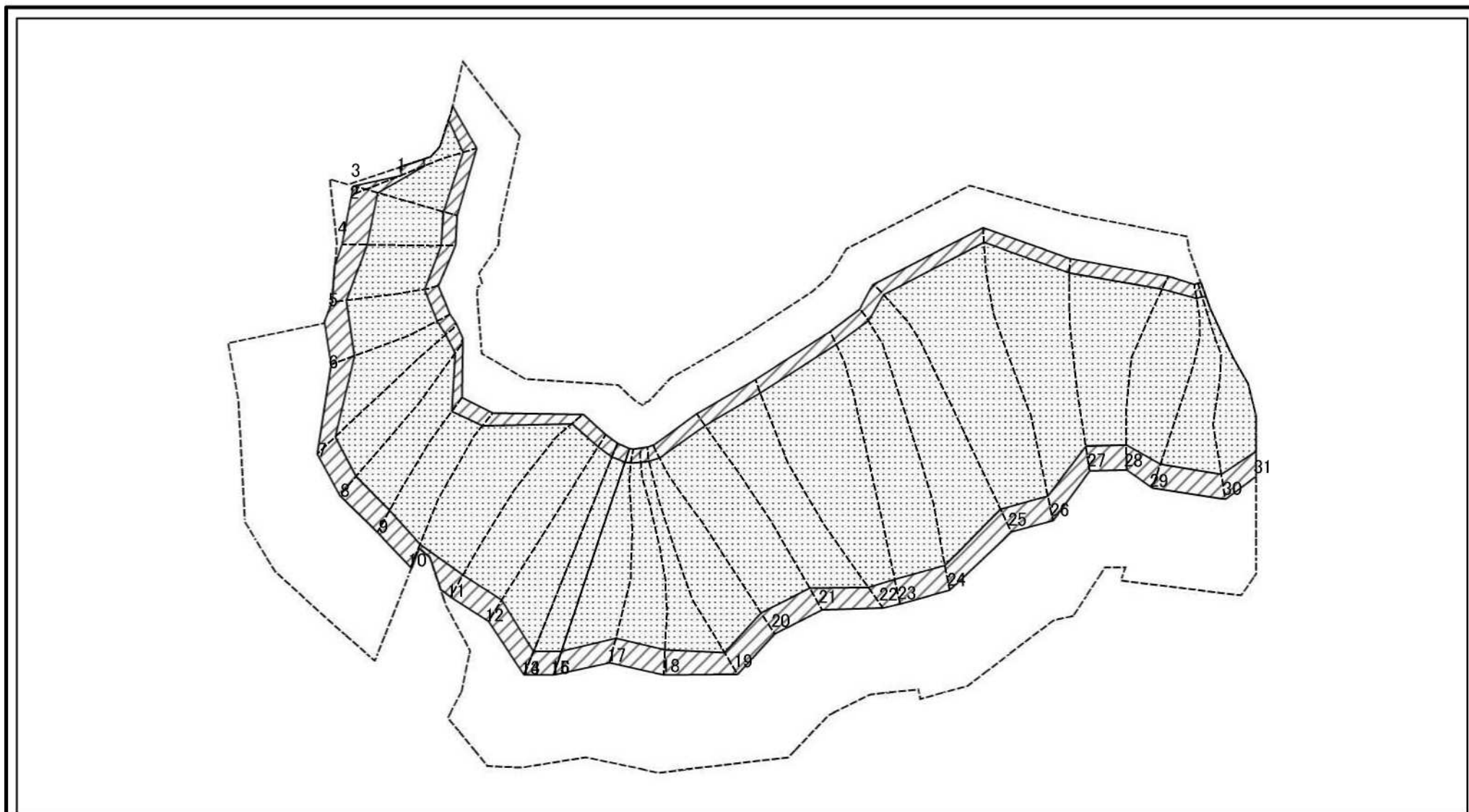


自然現象
の種類
告示番号
告示年月日

急傾斜地の崩壊

箇所番号	2470-1
箇所名	西赤尾(1)
所在地	富山県南砺市西赤尾町

土砂災害警戒区域等の指定の公示に係る図書(その2-2)



図中の数字は横断測線番号を示す

様式-2-2(急)
土砂災害特別警戒区域の区域区分図
(急傾斜地の崩壊に伴う土石等の移動により
建築物の地上部に作用すると想定される力)

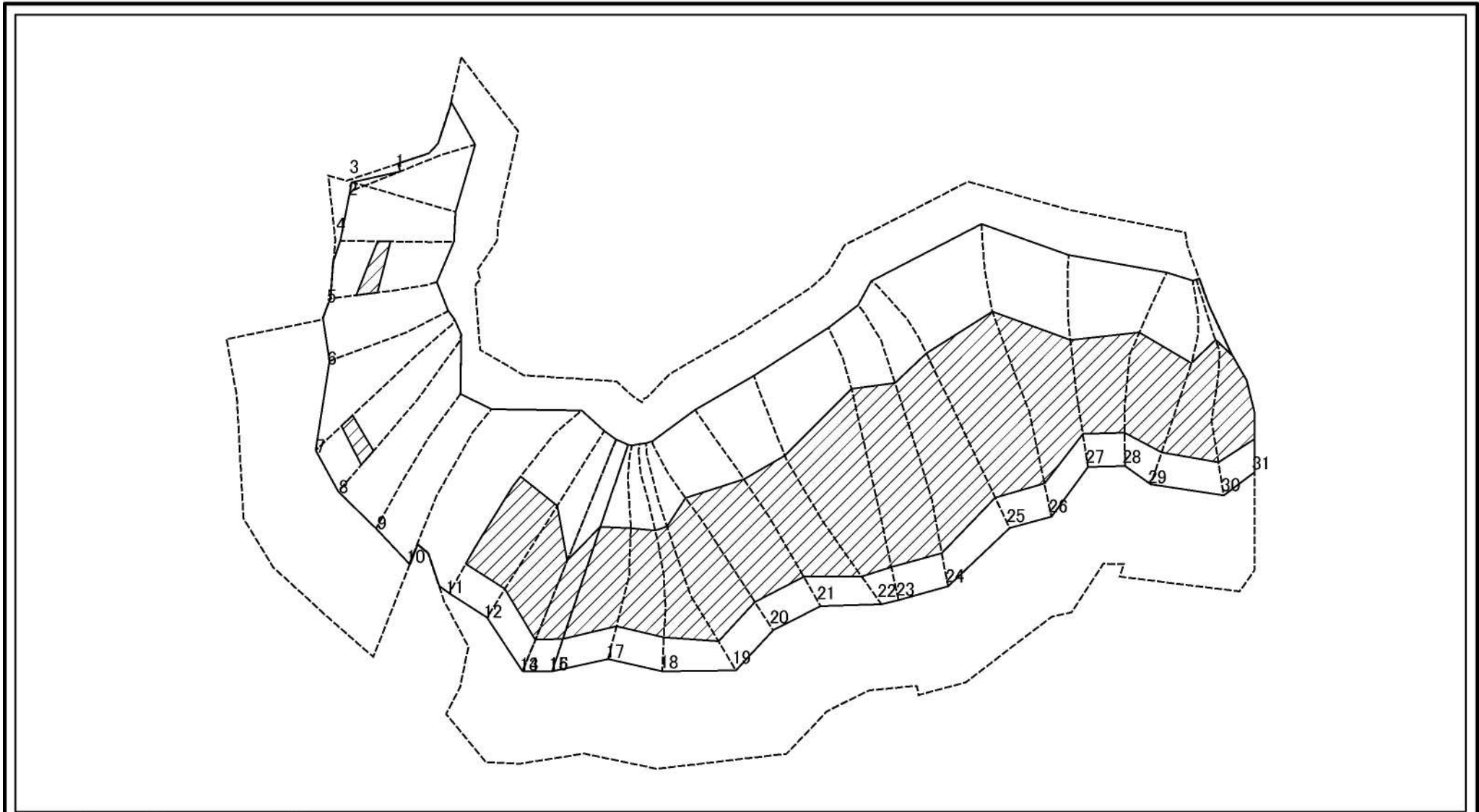
土砂災害防止法施行令第二条の基準に該当する区域	
土砂災害防止法施行令第三条の基準に該当する区域	
それ以外の区域	

	縮尺
	1:2,000

自然現象の種類	急傾斜地の崩壊
告示番号	
告示年月日	

箇所番号	2470-1
箇所名	西赤尾(1)
所在地	富山県南砺市西赤尾町

土砂災害警戒区域等の指定の公示に係る図書(その2-3)



図中の数字は横断測線番号を示す

様式-2-3(急)
土砂災害特別警戒区域の区域区分図
(急傾斜地の崩壊に伴う土石等の堆積により
建築物の地上部に作用すると想定される力)

土砂災害防止法施行令第二条の基準に該当する区域	
土砂災害防止法施行令第三条の基準に該当する区域	
それ以外の区域	

	縮尺
	1:2,000

自然現象の種類	急傾斜地の崩壊
告示番号	
告示年月日	

箇所番号	2470-1
箇所名	西赤尾(1)
所在地	富山県南砺市西赤尾町

土砂災害警戒区域等の指定の公示に係る図書(その3)

横断測線の区間	土石等の移動により建築物の地上部に作用すると想定される力				土石等の堆積により建築物の地上部に作用すると想定される力				横断測線の区間	土石等の移動により建築物の地上部に作用すると想定される力				土石等の堆積により建築物の地上部に作用すると想定される力			
	土石等の(移動)高さが1m以下の場合、土石等の移動による力が100kN/m ² を超える区域		それ以外の区域		土石等の堆積の高さが3mを超える区域		それ以外の区域			土石等の(移動)高さが1m以下の場合、土石等の移動による力が100kN/m ² を超える区域		それ以外の区域		土石等の堆積の高さが3mを超える区域		それ以外の区域	
	力の大きさのうち最大のもの(kN/m ²)	土石等の高さ(m)	力の大きさのうち最大のもの(kN/m ²)	土石等の高さ(m)	力の大きさのうち最大のもの(kN/m ²)	土石等の高さ(m)	力の大きさのうち最大のもの(kN/m ²)	土石等の高さ(m)		力の大きさのうち最大のもの(kN/m ²)	土石等の高さ(m)	力の大きさのうち最大のもの(kN/m ²)	土石等の高さ(m)	力の大きさのうち最大のもの(kN/m ²)	土石等の高さ(m)	力の大きさのうち最大のもの(kN/m ²)	土石等の高さ(m)
1 ~ 2	148.72	1.00	100.00	1.00	-	-	13.83	2.58	27 ~ 28	178.61	1.00	100.00	1.00	21.49	4.02	16.05	3.00
2 ~ 3	161.66	1.00	100.00	1.00	-	-	15.95	2.98	28 ~ 29	178.61	1.00	100.00	1.00	21.49	4.02	16.05	3.00
3 ~ 4	165.33	1.00	100.00	1.00	-	-	16.05	3.00	29 ~ 30	179.78	1.00	100.00	1.00	21.84	4.08	16.05	3.00
4 ~ 5	167.46	1.00	100.00	1.00	17.42	3.26	16.05	3.00	30 ~ 31	179.78	1.00	100.00	1.00	21.84	4.08	16.05	3.00
5 ~ 6	168.23	1.00	100.00	1.00	-	-	16.05	3.00	~								
6 ~ 7	168.23	1.00	100.00	1.00	-	-	16.05	3.00	~								
7 ~ 8	167.78	1.00	100.00	1.00	17.91	3.35	16.05	3.00	~								
8 ~ 9	164.71	1.00	100.00	1.00	-	-	16.05	3.00	~								
9 ~ 10	165.63	1.00	100.00	1.00	-	-	15.44	2.89	~								
10 ~ 11	176.10	1.00	100.00	1.00	-	-	16.05	3.00	~								
11 ~ 12	176.88	1.00	100.00	1.00	20.86	3.90	16.05	3.00	~								
12 ~ 13	176.88	1.00	100.00	1.00	20.86	3.90	16.05	3.00	~								
13 ~ 14	174.73	1.00	100.00	1.00	20.42	3.81	16.05	3.00	~								
14 ~ 15	178.16	1.00	100.00	1.00	21.05	3.93	16.05	3.00	~								
15 ~ 16	178.16	1.00	100.00	1.00	21.05	3.93	16.05	3.00	~								
16 ~ 17	178.82	1.00	100.00	1.00	21.38	4.00	16.05	3.00	~								
17 ~ 18	178.82	1.00	100.00	1.00	21.38	4.00	16.05	3.00	~								
18 ~ 19	178.48	1.00	100.00	1.00	21.10	3.94	16.05	3.00	~								
19 ~ 20	179.26	1.00	100.00	1.00	21.47	4.01	16.05	3.00	~								
20 ~ 21	179.26	1.00	100.00	1.00	21.47	4.01	16.05	3.00	~								
21 ~ 22	178.86	1.00	100.00	1.00	21.24	3.97	16.05	3.00	~								
22 ~ 23	180.10	1.00	100.00	1.00	21.53	4.02	16.05	3.00	~								
23 ~ 24	180.10	1.00	100.00	1.00	21.53	4.02	16.05	3.00	~								
24 ~ 25	178.59	1.00	100.00	1.00	21.03	3.93	16.05	3.00	~								
25 ~ 26	177.98	1.00	100.00	1.00	20.89	3.90	16.05	3.00	~								
26 ~ 27	178.07	1.00	100.00	1.00	21.18	3.96	16.05	3.00	~								
様式-3(急) 建築物の構造の規制に必要な衝撃に関する事項	自然現象の種類		急傾斜地の崩壊		箇所番号		2470-1										
	告示番号				箇所名		西赤尾(1)										
	告示年月日				所在地		富山県南砺市西赤尾町										