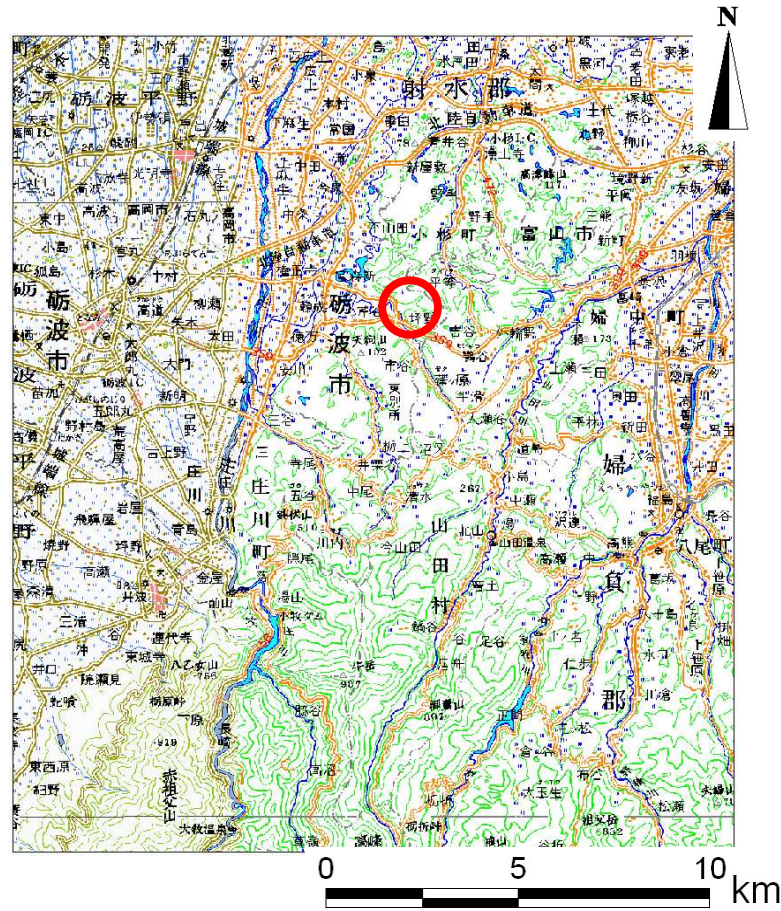
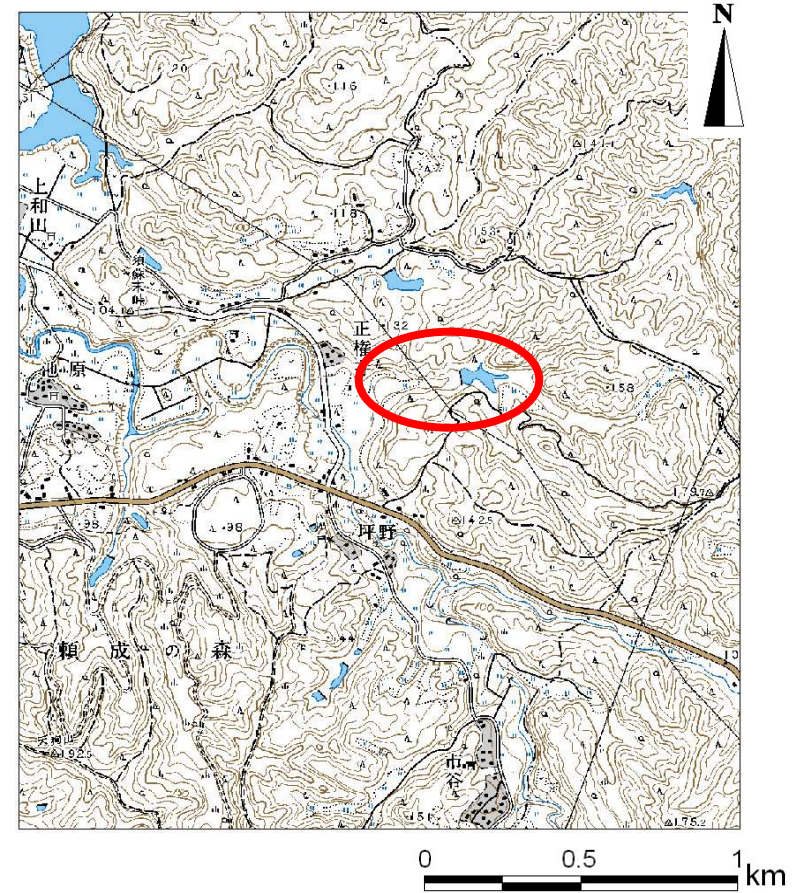


# 土砂災害警戒区域等の指定の公示に係る図書（その1）



(1/200,000)



(1/25,000)

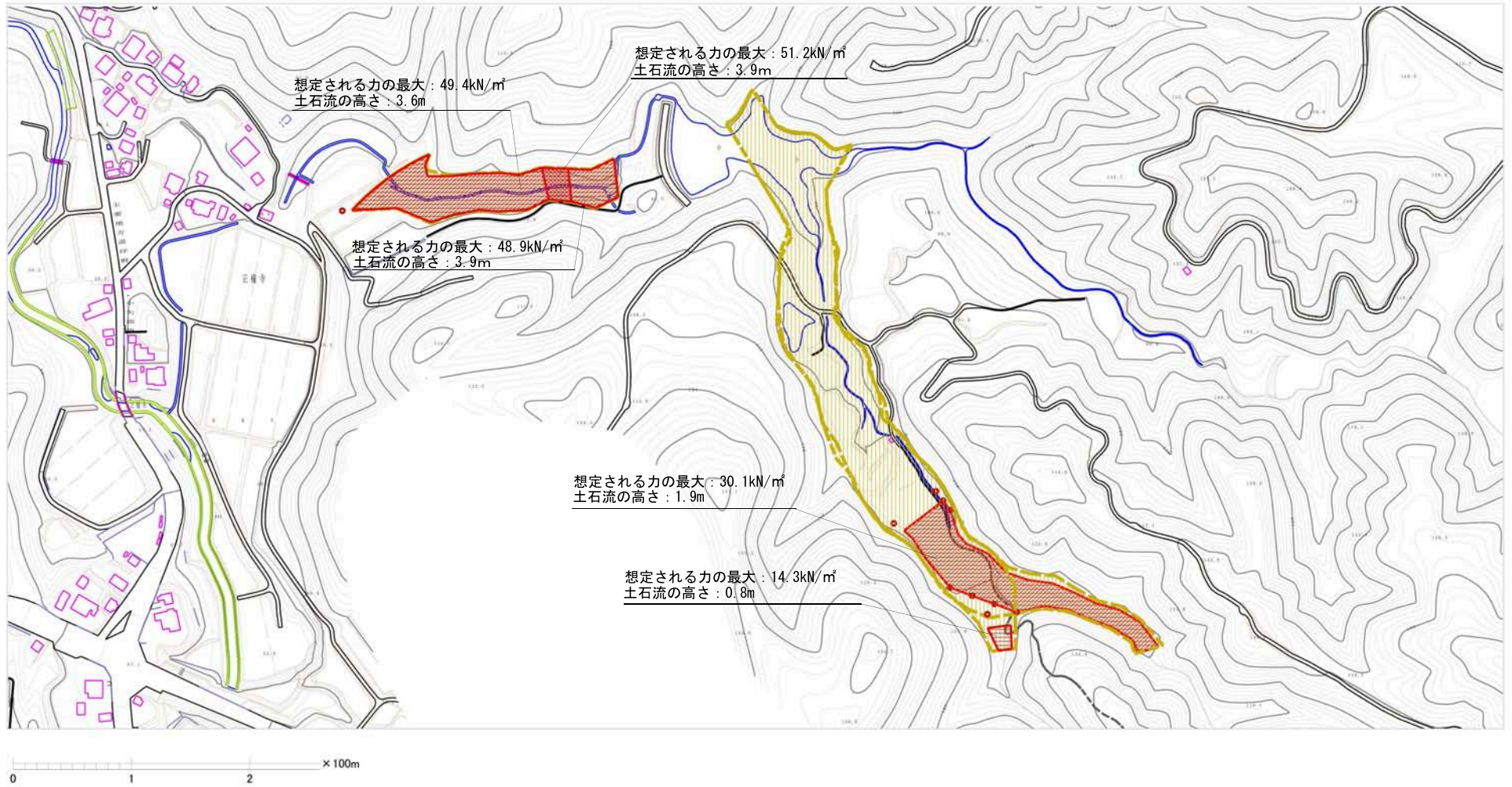
様式-1 (土)  
土砂災害警戒区域・土砂災害特別警戒区域 位置図

自然現象の種類	土石流
溪流番号	283
溪流名	谷勝川
所在地	富山県砺波市正権寺・上和田

この地図は、国土地理院長の承認を得て、同院発行の数値地図200000（地図画像）及び数値地図25000（地図画像）を複製したものである。（承認番号 平22業復、第247号）



土砂災害警戒区域等の指定の公示に係る図書（その2）



様式-2(土)	土砂災害警戒区域等指定の基準に該当する区域		N 縮尺 1:2,500	自然現象 の種類 告示番号 告示年月日	土石流	溪流番号	283
土砂災害警戒区域・土砂災害特別警戒区域 区域図	土砂災害の発生が1～10m/s程度の速さ、土砂等の 移動による高さ0.5m以下を想定する区域					溪流名	谷鍾川
	土砂災害の発生が10～20m/s程度の速さ、土砂等の 移動による高さ0.5m以下を想定する区域					所在地	富山県砺波市正権寺 ・上和田
	それ以外の区域						