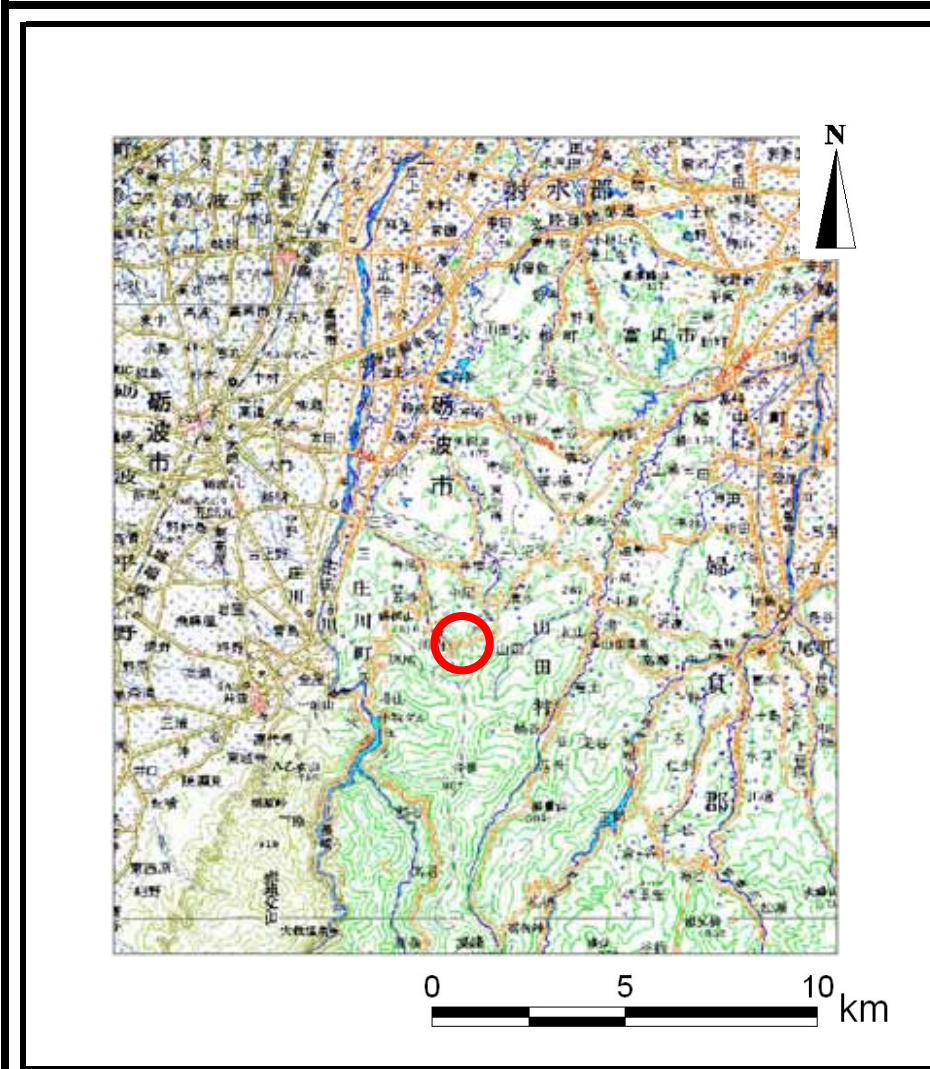
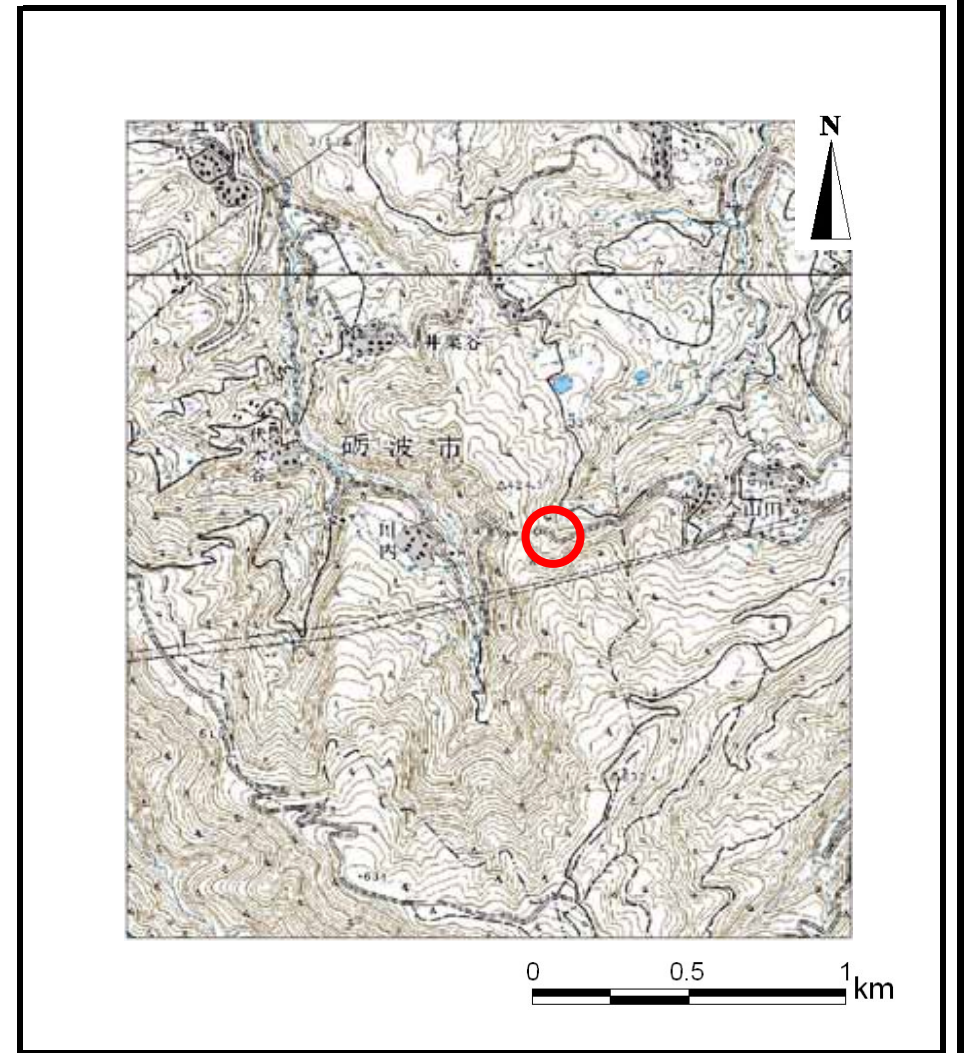


# 土砂災害警戒区域等の指定の公示に係る図書（その1）



(1/200,000)



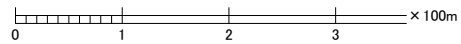
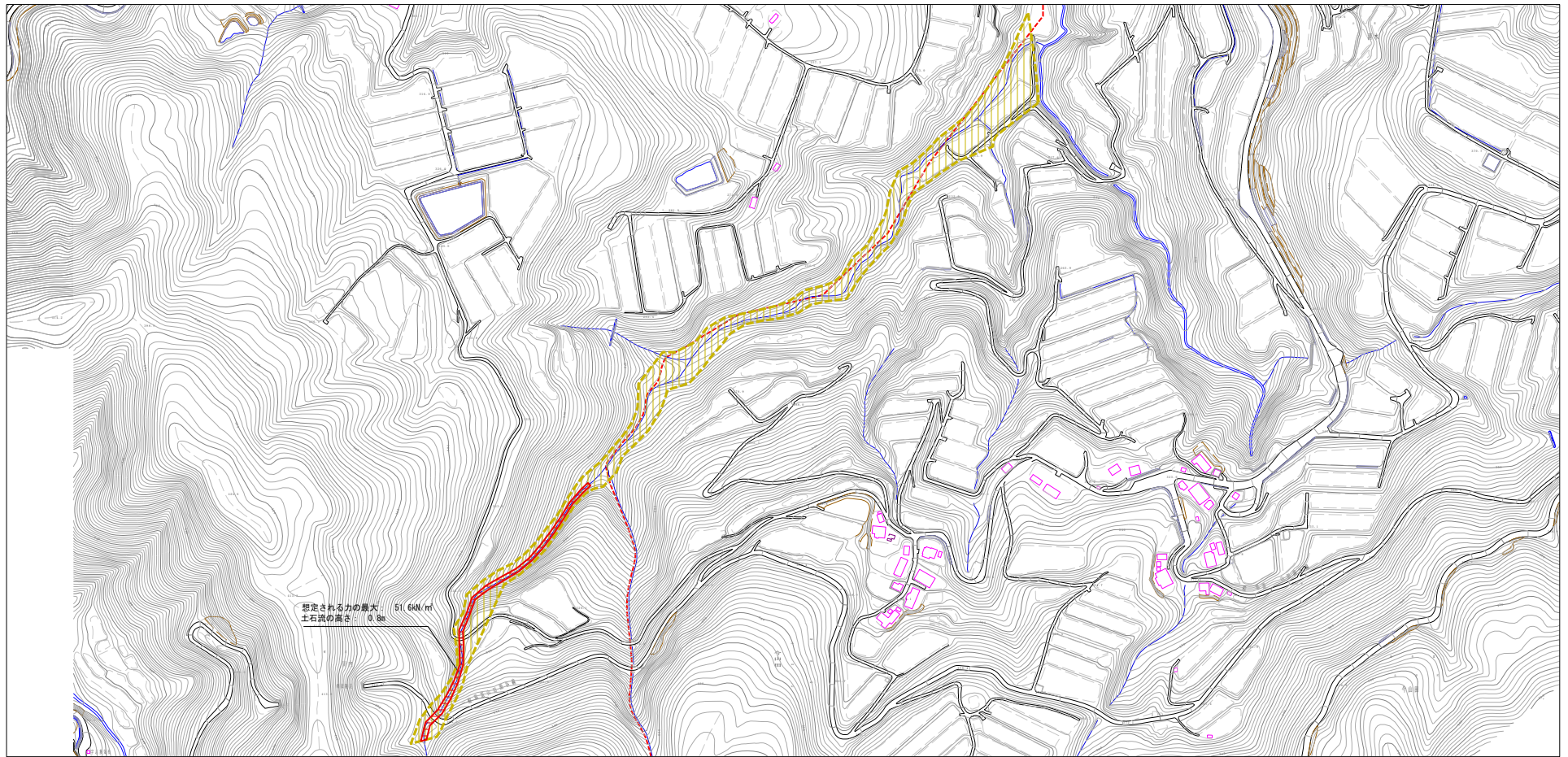
(1/25,000)

様式-1 (土)  
土砂災害警戒区域・土砂災害特別警戒区域 位置図

自然現象の種類	土石流
溪流番号	J035
溪流名	川内 (3)
所在地	富山県砺波市井栗谷・富山市山田今山田

この地図は、国土地理院長の承認を得て、同院発行の数値地図200000(地図画像)及び数値地図25000(地図画像)を複製したものである。(承認番号 平22業復、第247号)





様式-2(土) 土砂災害警戒区域・土砂災害特別警戒区域 区域図	国土交通省国土政策局(土砂災害警戒区域等指定)課 (土砂災害警戒区域等指定)課		自然現象 土石流	深沢番号 J035
	国土交通省国土政策局(土砂災害警戒区域等指定)課 (土砂災害警戒区域等指定)課		告示番号 川内(3)	
	国土交通省国土政策局(土砂災害警戒区域等指定)課 (土砂災害警戒区域等指定)課		告示年月日 1/2,500	所在地 富山県砺波市井原谷 富山市山田今山田
	国土交通省国土政策局(土砂災害警戒区域等指定)課 (土砂災害警戒区域等指定)課			