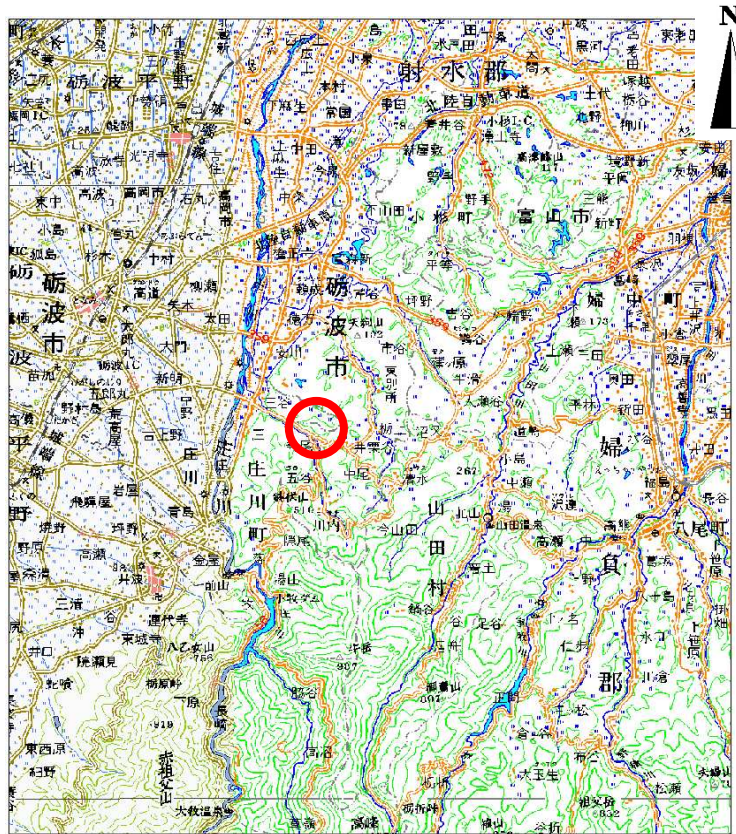
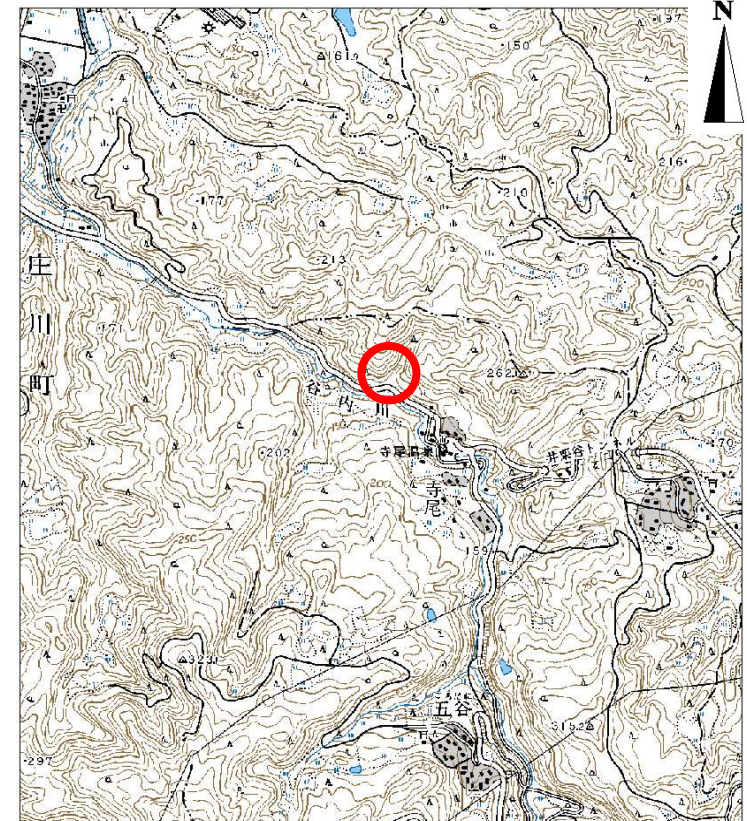


土砂災害警戒区域等の指定の公示に係る図書（その1）



0 5 10 km

(1/200,000)



0 0.5 1 km

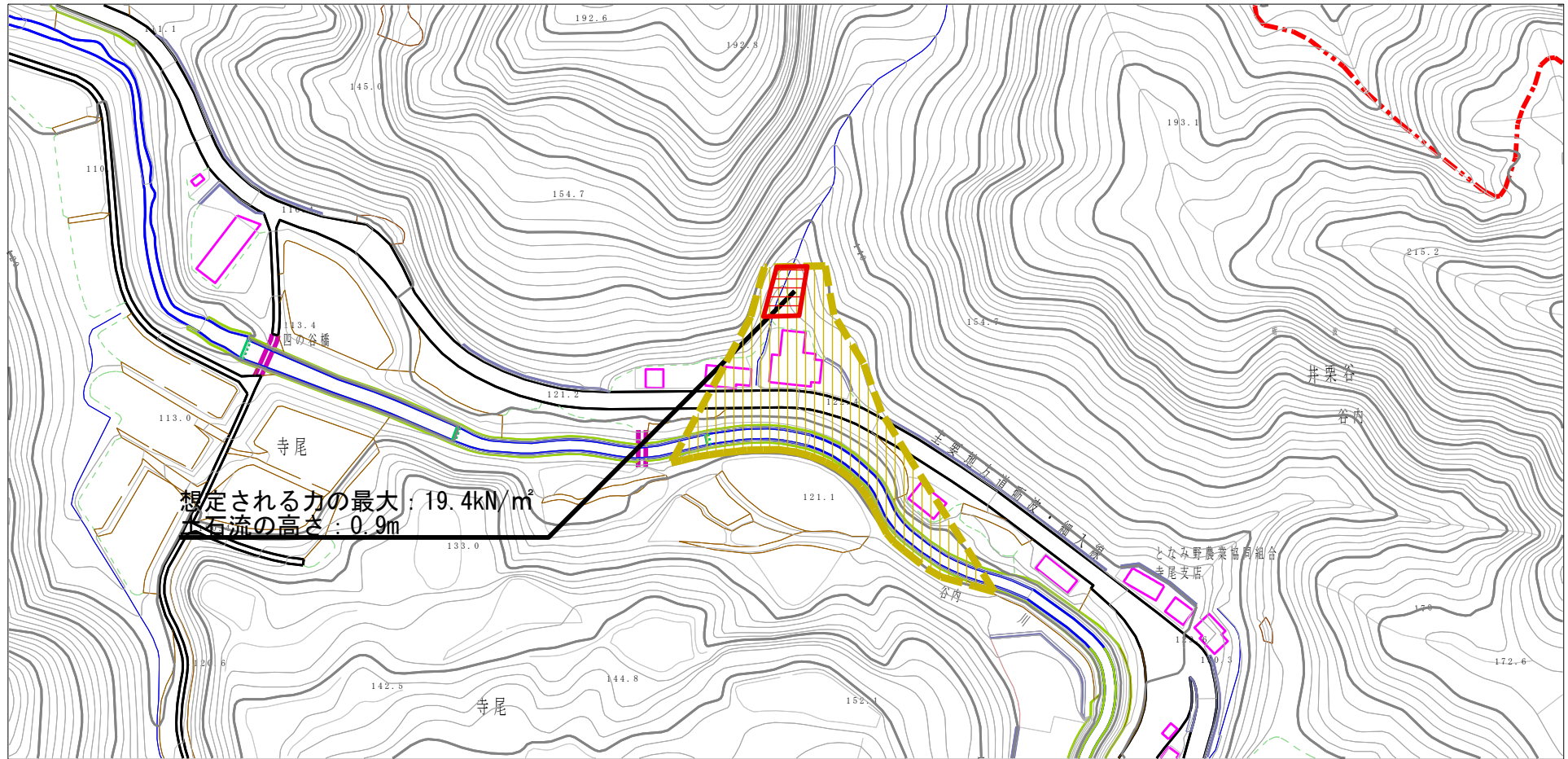
(1/25,000)

様式-1 (土)
土砂災害警戒区域・土砂災害特別警戒区域 位置図

自然現象の種類	土石流
溪流番号	J038
溪流名	井栗谷 (2)
所在地	富山県砺波市井栗谷

この地図は、国土地理院長の承認を得て、同院発行の数値地図200000(地図画像)及び数値地図25000(地図画像)を複製したものである。(承認番号 平22業復、第247号)

土砂災害警戒区域等の指定の公示に係る図書（その2）



144.6



様式-2(土)

土砂災害警戒区域・土砂災害特別警戒区域
区域図

土砂災害防止法施行令第二条の基準に該当する区域

土砂災害防止
法施行令第三
条の基準に該
当する区域

土石流の高さが1mを超える場合、土石等の
移動による力が50kN/m²を超える区域

土石流の高さが1mを超える場合、土石等の
移動による力が50kN/m²以下の区域

それ以外の区域



縮尺
1:2,500

自然現象
の種類

告示番号

告示年月日

土石流

溪流番号 J038

溪流名 井栗谷(2)

所在地 富山県砺波市井栗谷