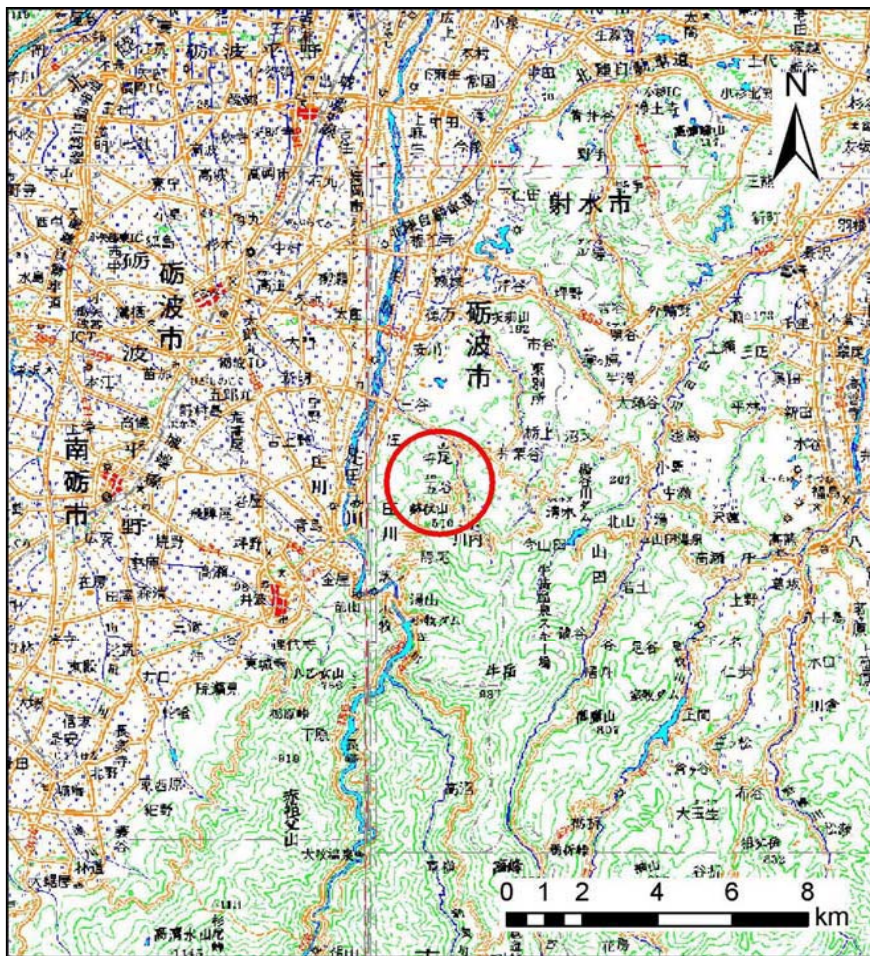
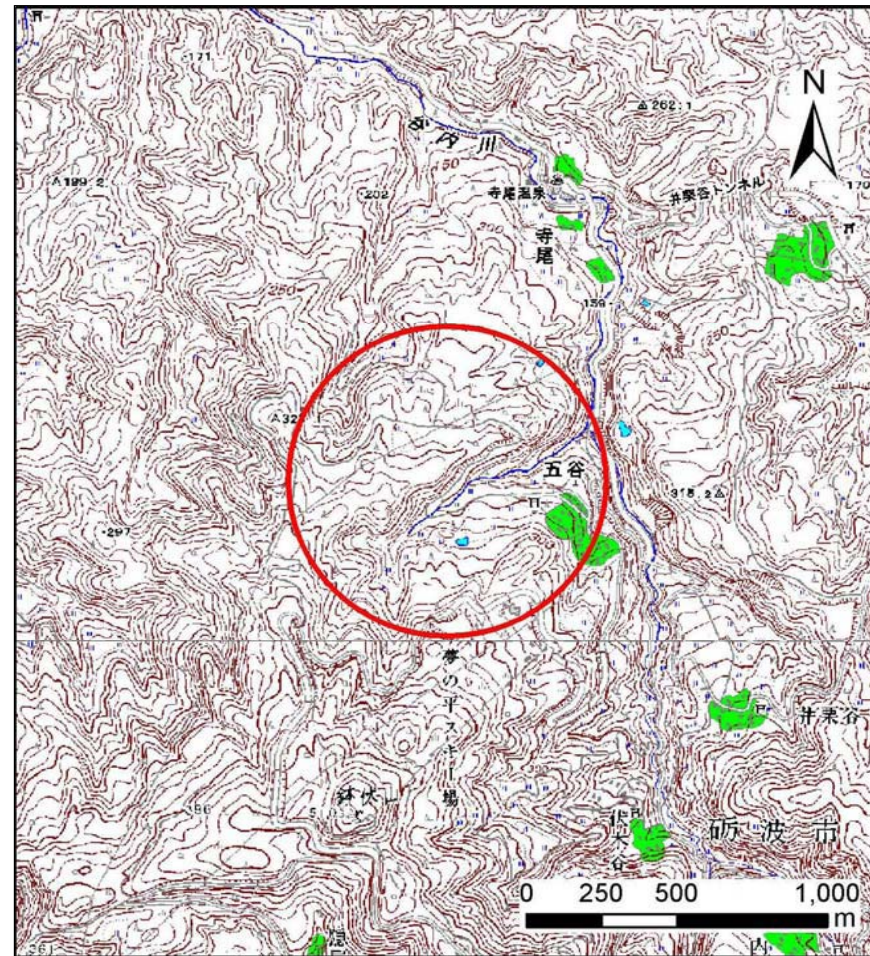


土砂災害警戒区域等の指定の公示に係る図書（その1）



(1/200,000)



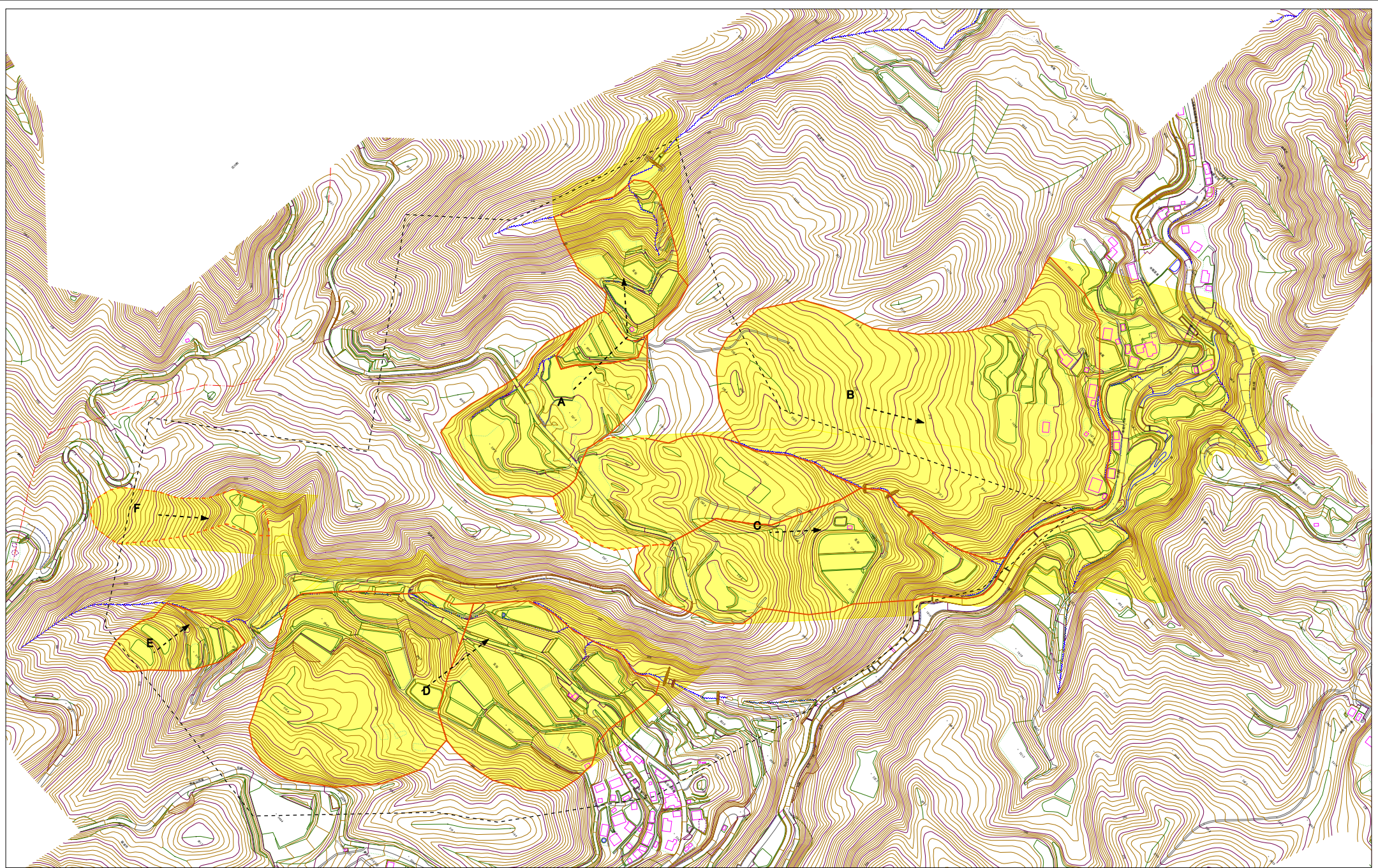
(1/25,000)

様式-1(地)
土砂災害警戒区域 位置図

| | |
|---------|-----------------------|
| 自然現象の種類 | 地滑り |
| 箇所番号 | 2065 |
| 箇所名 | 五谷(2) |
| 地滑り区域名 | 五谷(2)A~五谷(2)F |
| 所在地 | 富山県砺波市井栗谷・寺尾・谷寺・三谷・五谷 |

「この地図は、国土地理院長の承認を得て、同院発行の数値地図200000（地図画像）及び数値地図25000（地図画像）を複製したものである。（承認番号 平21業複、第827号）」

土砂災害警戒区域等の指定の公示に係る図書(その2)



様式-2(地)
土砂災害警戒区域・土砂災害特別警戒区域
区域図

| | | | | | | | |
|---------------------------------|--|-------------|-----|--------|-----------------------|-----|-------|
| 土砂災害防止法施行令 第二条の基準に該当する 区域 | | 自然現象 の種類 | 地滑り | 箇所番号 | 2065 | 箇所名 | 五谷(2) |
| 土砂災害防止法施行令 第三条の基準に該当する 区域 | | 告示番号 | | 地滑り区域名 | 五谷(2)A~五谷(2)F | | |
| | | 告示年月日 | | 所在地 | 富山県砺波市井栗谷・寺尾・谷寺・三谷・五谷 | | |

