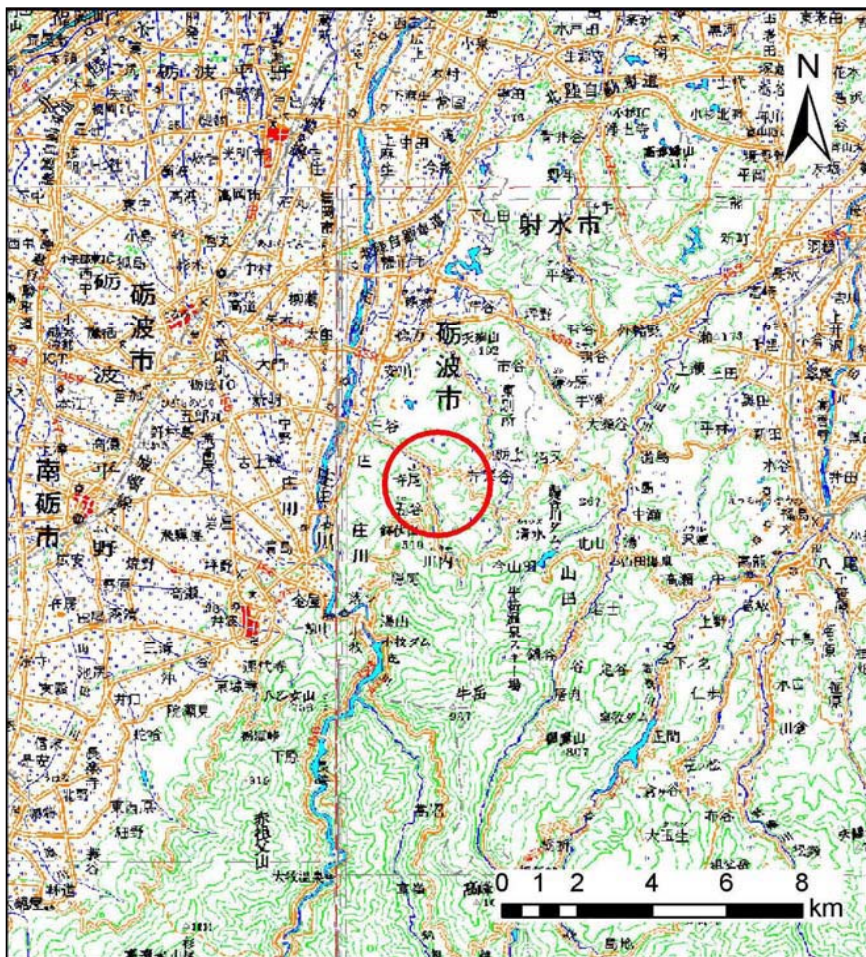
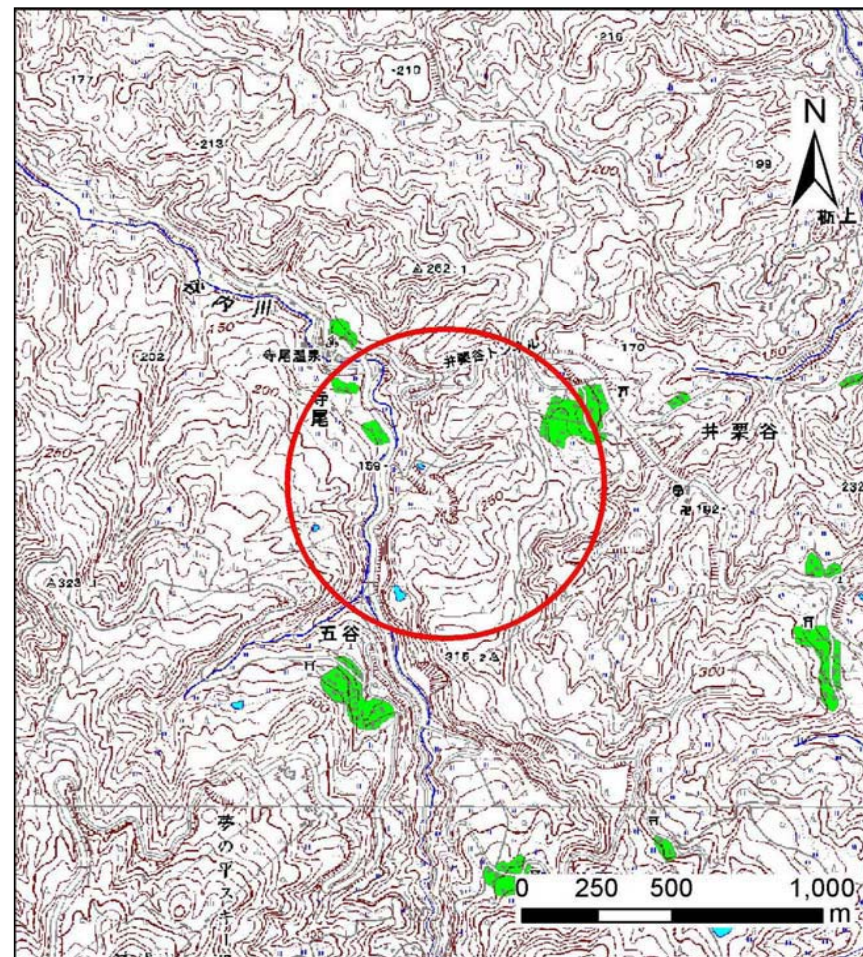


土砂災害警戒区域等の指定の公示に係る図書（その1）



(1/200,000)

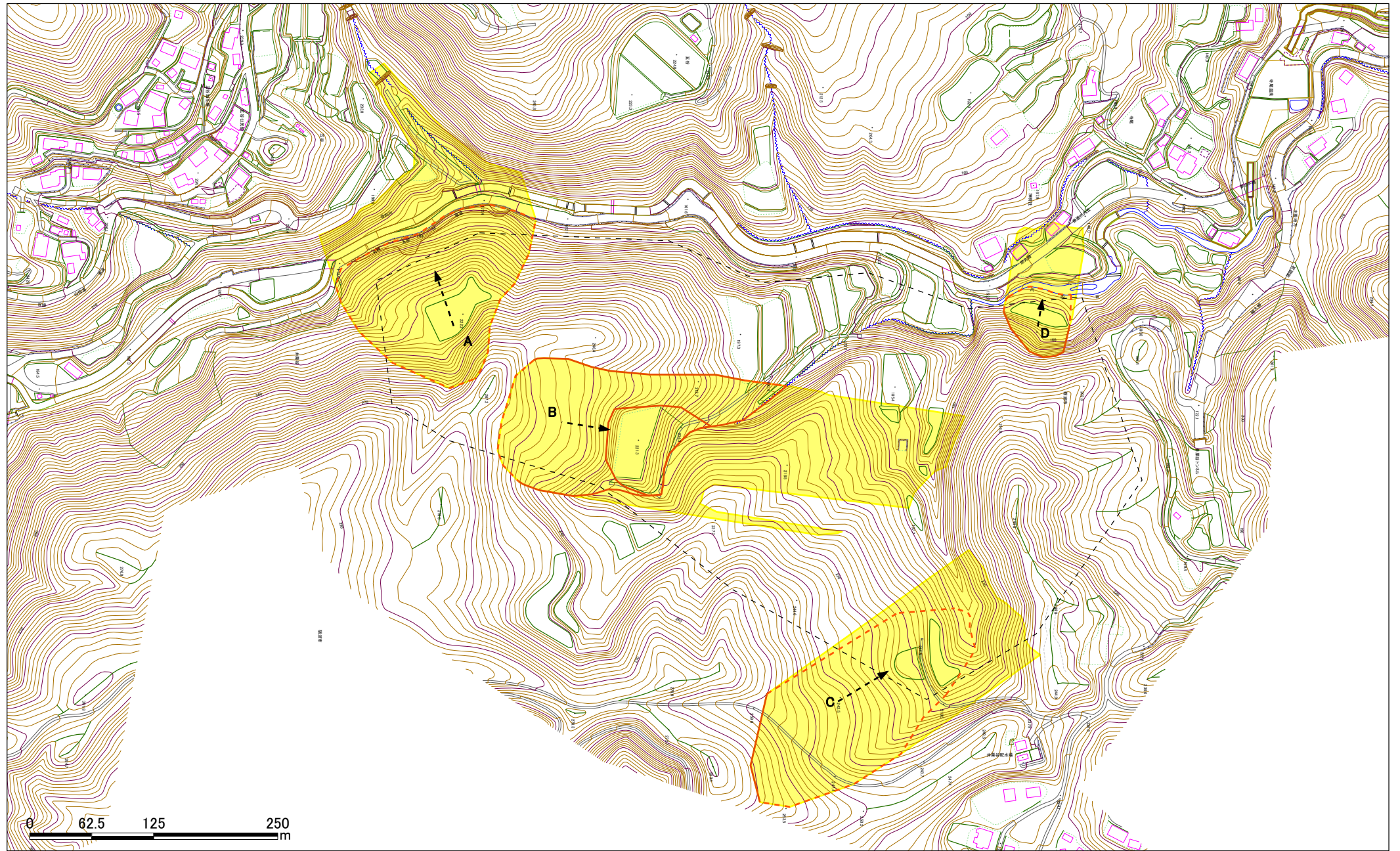


(1/25,000)

| | | |
|-------------------------|---------|-----------------------|
| 様式-1(地) 土砂災害警戒区域 位置図 | 自然現象の種類 | 地滑り |
| | 箇所番号 | 2067 |
| | 箇所名 | 井栗谷(4) |
| | 地滑り区域名 | 井栗谷(4)A~井栗谷(4)D |
| | 所在地 | 富山県砺波市井栗谷・三谷・五谷・谷寺・寺尾 |

「この地図は、国土地理院長の承認を得て、同院発行の数値地図200000（地図画像）及び数値地図25000（地図画像）を複製したものである。（承認番号 平21業複、第27号）」

土砂災害警戒区域等の指定の公示に係る図書(その2)



0 62.5 125 250
m

様式-2(地)
土砂災害警戒区域・土砂災害特別警戒区域
区域図

土砂災害防止法施行令
第二条の基準に該当する区域
土砂災害防止法施行令
第三条の基準に該当する区域



縮尺
1:2,500

自然現象
の種類
告示番号
告示年月日

地滑り

箇所番号

2067

箇所名

井栗谷(4)

地滑り区域名

井栗谷(4)A~井栗谷(4)D

所在地

富山県砺波市井栗谷・三谷・五谷・谷寺・寺尾