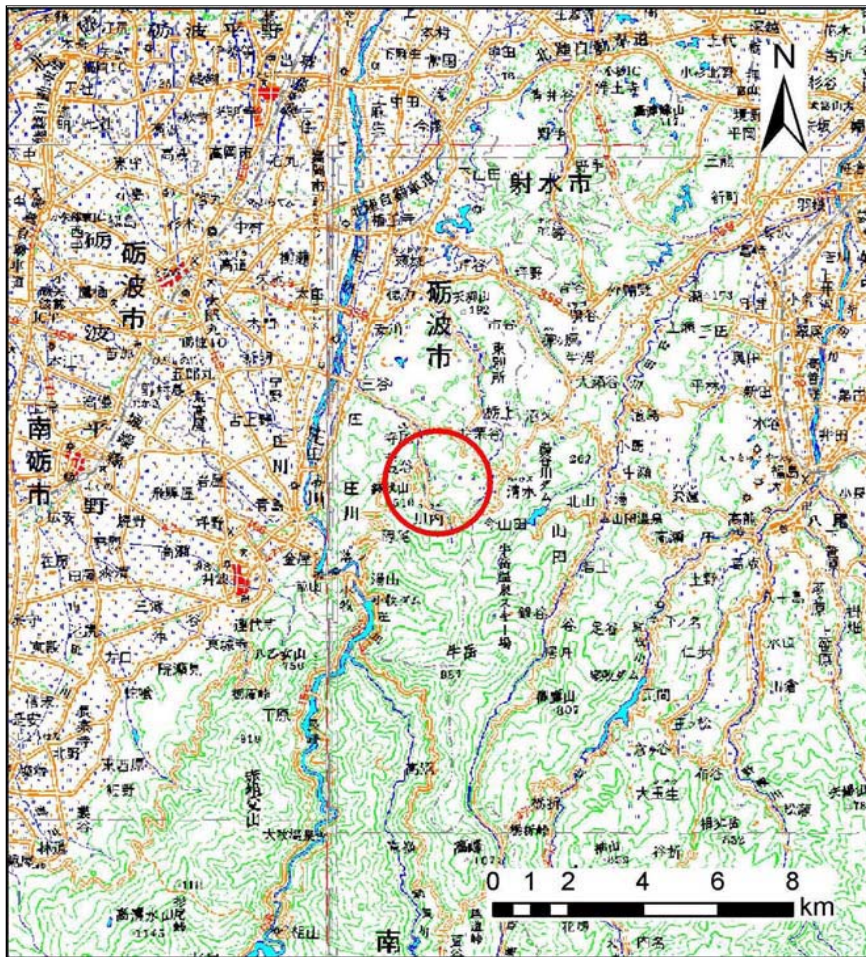
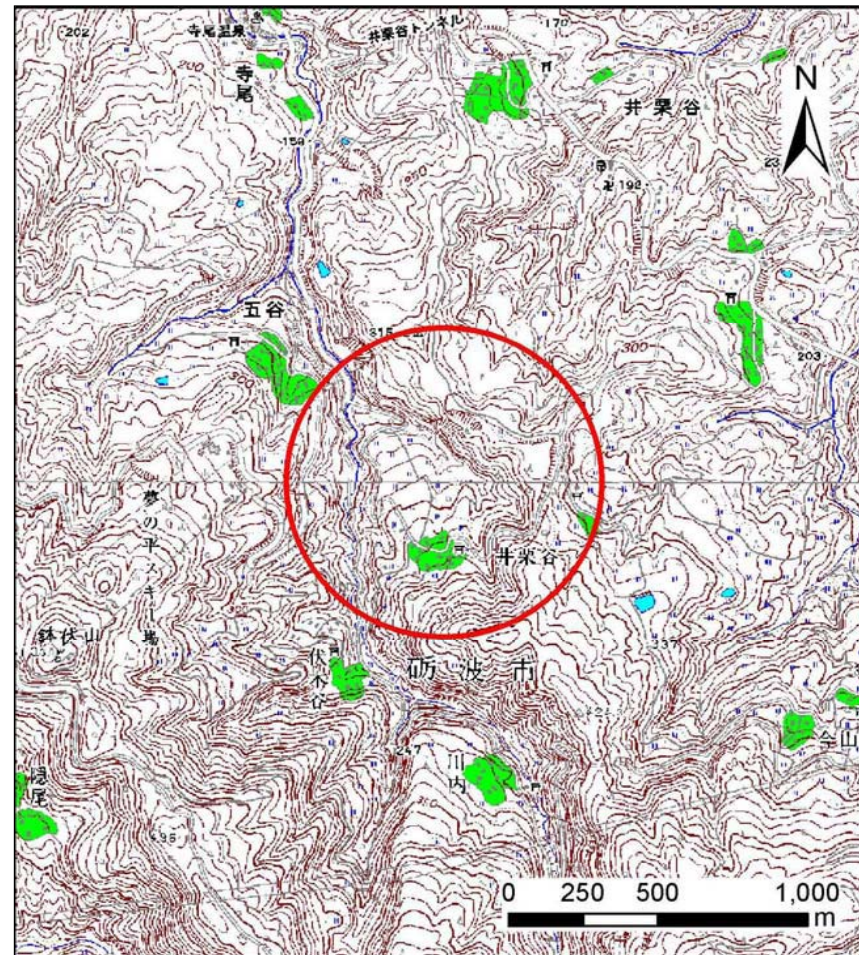


# 土砂災害警戒区域等の指定の公示に係る図書（その1）



(1/200,000)



(1/25,000)

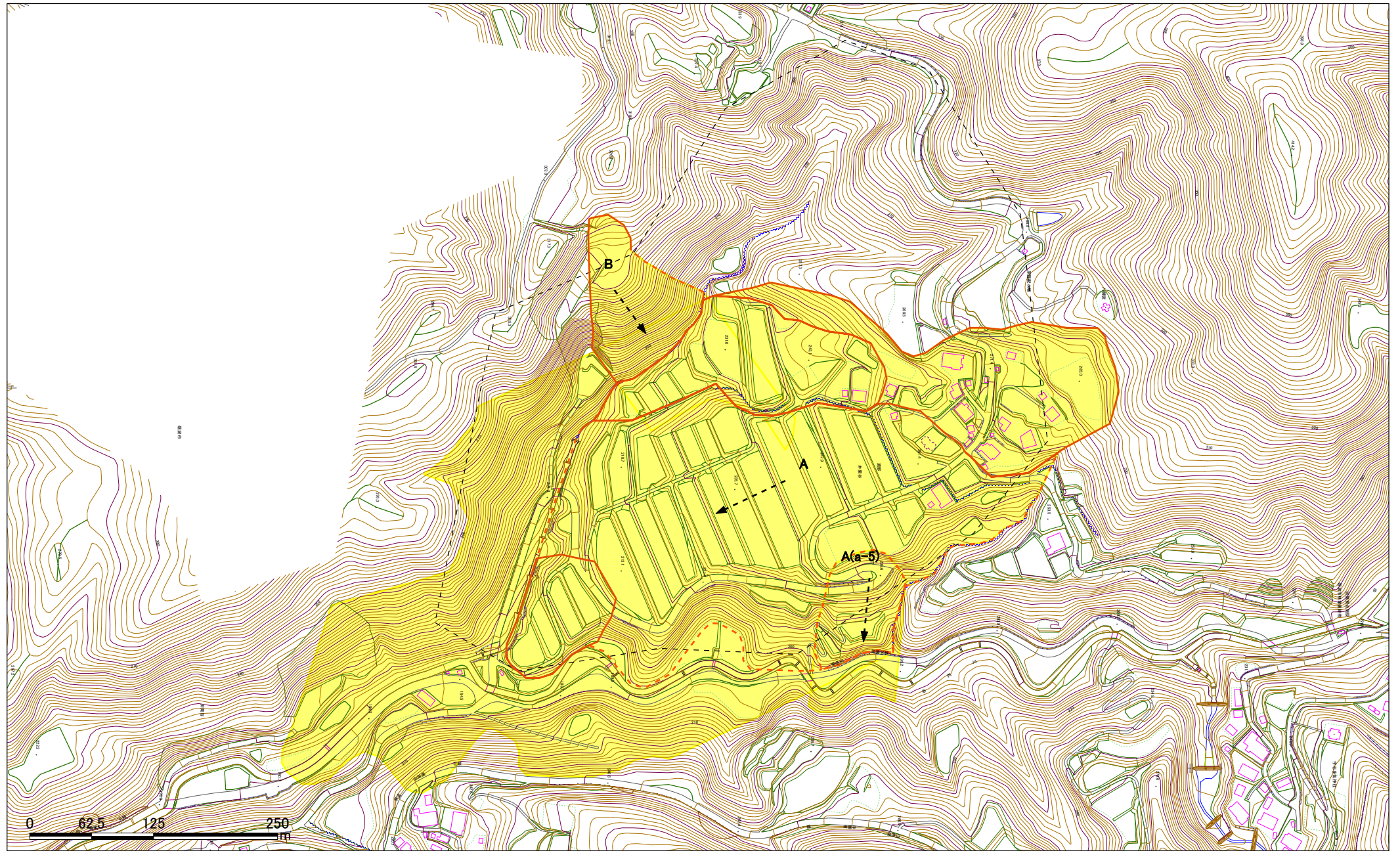
様式-1(地)  
土砂災害警戒区域 位置図

自然現象の種類	地滑り
箇所番号	2068
箇所名	井栗谷(5)
地滑り区域名	井栗谷(5)A~井栗谷(5)B
所在地	富山県砺波市井栗谷・五谷

「この地図は、国土地理院長の承認を得て、同院発行の数値地図200000（地図画像）及び数値地図25000（地図画像）を複製したものである。（承認番号 平21業複、第827号）」



# 土砂災害警戒区域等の指定の公示に係る図書(その2)



様式-2(地)  
土砂災害警戒区域・土砂災害特別警戒区域  
区域図

土砂災害防止法施行令  
第二条の基準に該当する区域  
土砂災害防止法施行令  
第三条の基準に該当する区域

縮尺  
1:2,500

自然現象  
の種類  
告示番号  
告示年月日

地滑り

箇所番号

2068

箇所名

井栗谷(5)

地滑り区域名

井栗谷(5)A~井栗谷(5)B

所在地

富山県砺波市井栗谷・五谷