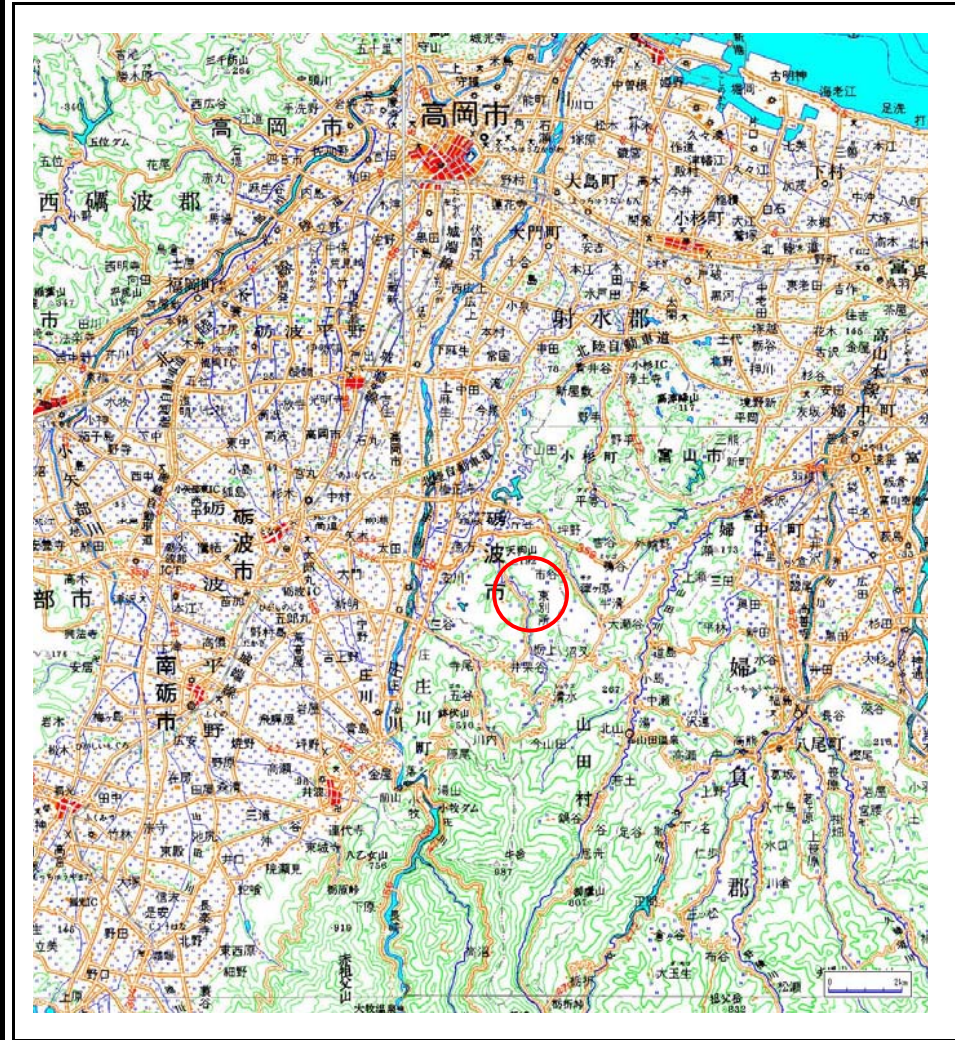
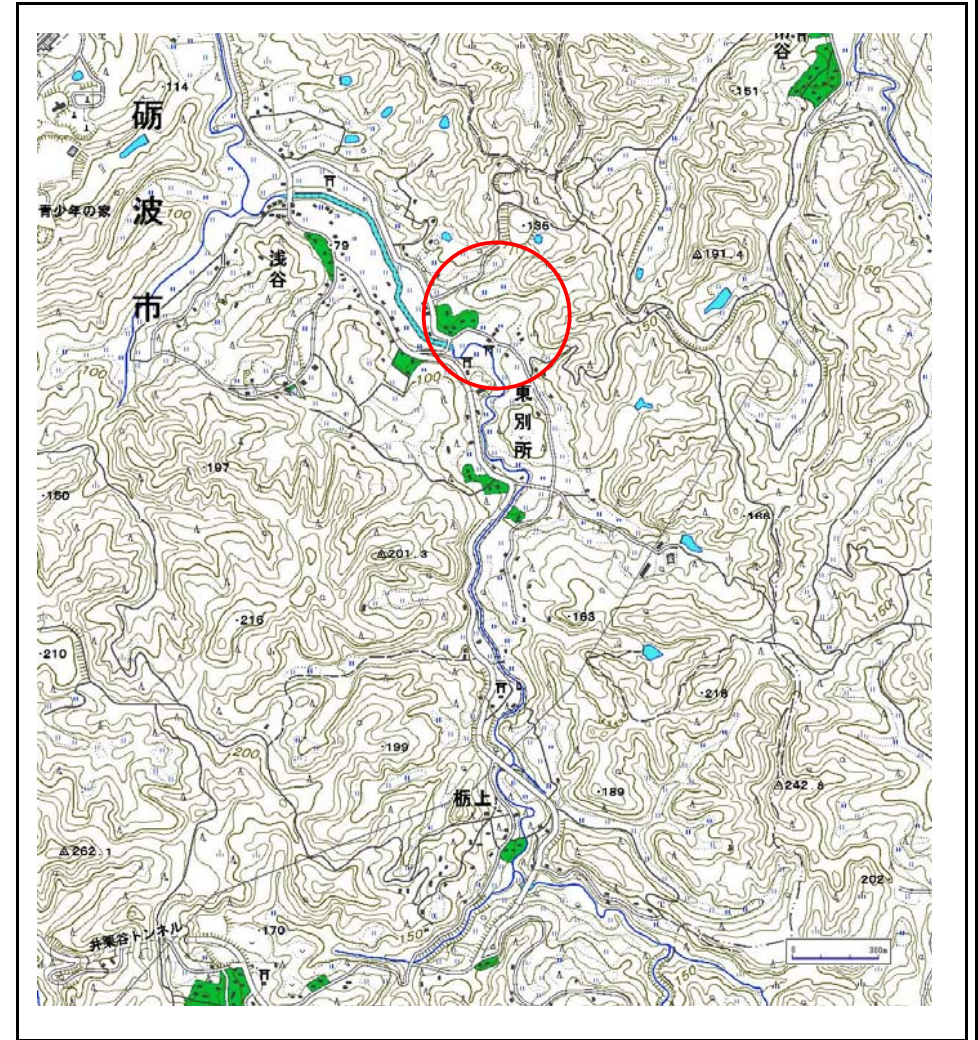


土砂災害警戒区域等の指定の公示に係る図書(その1)



(1/200,000)



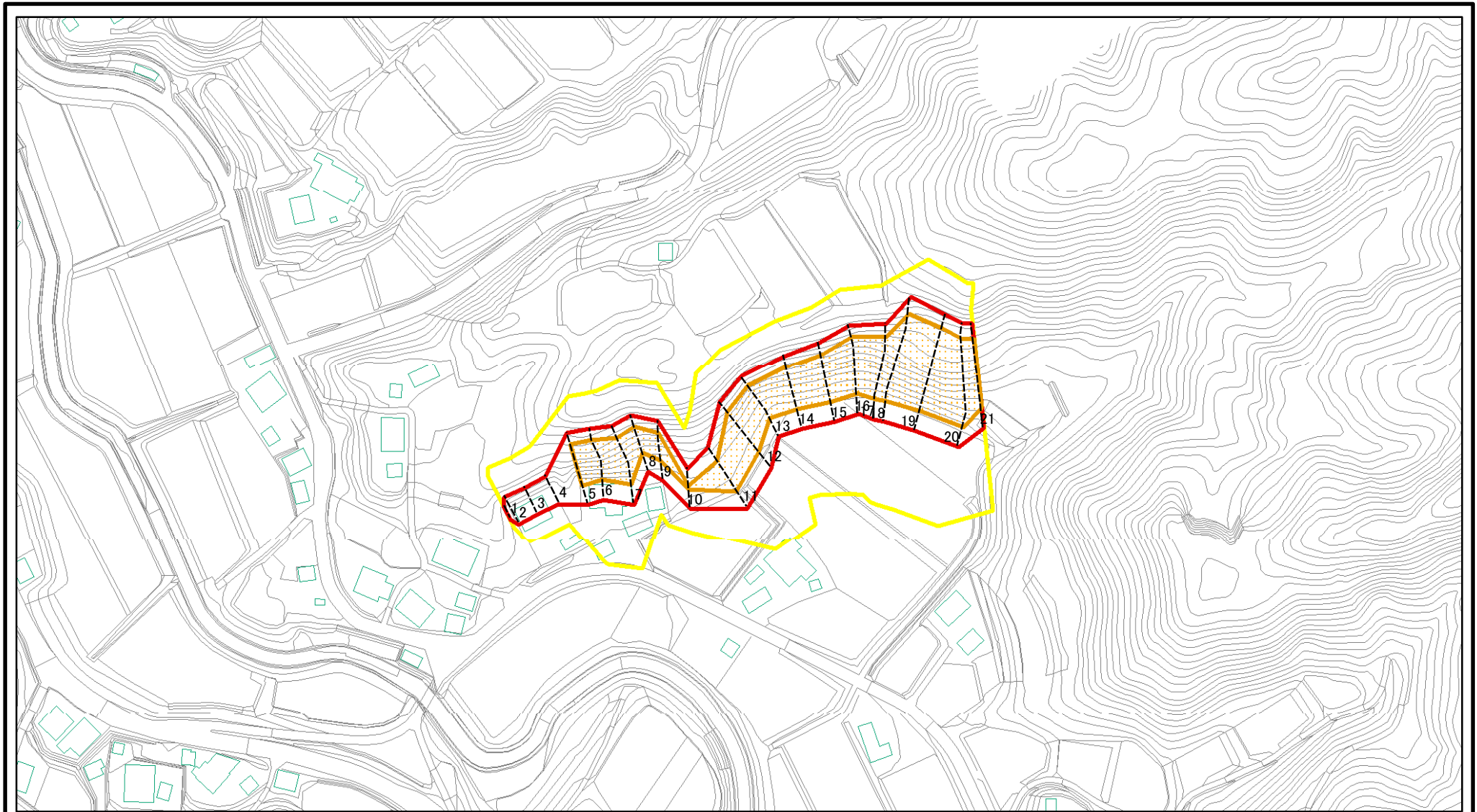
(1/25,000)

様式-1(急)
土砂災害警戒区域・土砂災害特別警戒区域
位置図

自然現象の種類	急傾斜地の崩壊
箇所番号	1266
箇所名	東別所(5)
所在地	富山県砺波市東別所, 東別所新

この地図は、国土地理院長の承認を得て、同院発行の数値地図20000(地図画像)及び数値地図25000(地図画像)を複製したものである。(承認番号 平21業複、第827号)

土砂災害警戒区域等の指定の公示に係る図書(その2)



0 25 50 100
m

図中の数字は横断測線番号を示す

様式-2(急)

土砂災害警戒区域・土砂災害特別警戒区域
区域図(その1)

土砂災害防止法施行令第二条の基準に該当する区域

土砂災害防止法
施行令第三条の
基準に該当する
区域

土石等の(移動)高さが1m以下の場合、
土石等の移動による力が100kN/mを超える区域
土石等の堆積の高さが3mを超える区域
それ以外の区域



縮尺

1:2,500

自然現象
の種類

告示番号

告示年月日

急傾斜地の崩壊

箇所番号

箇所名

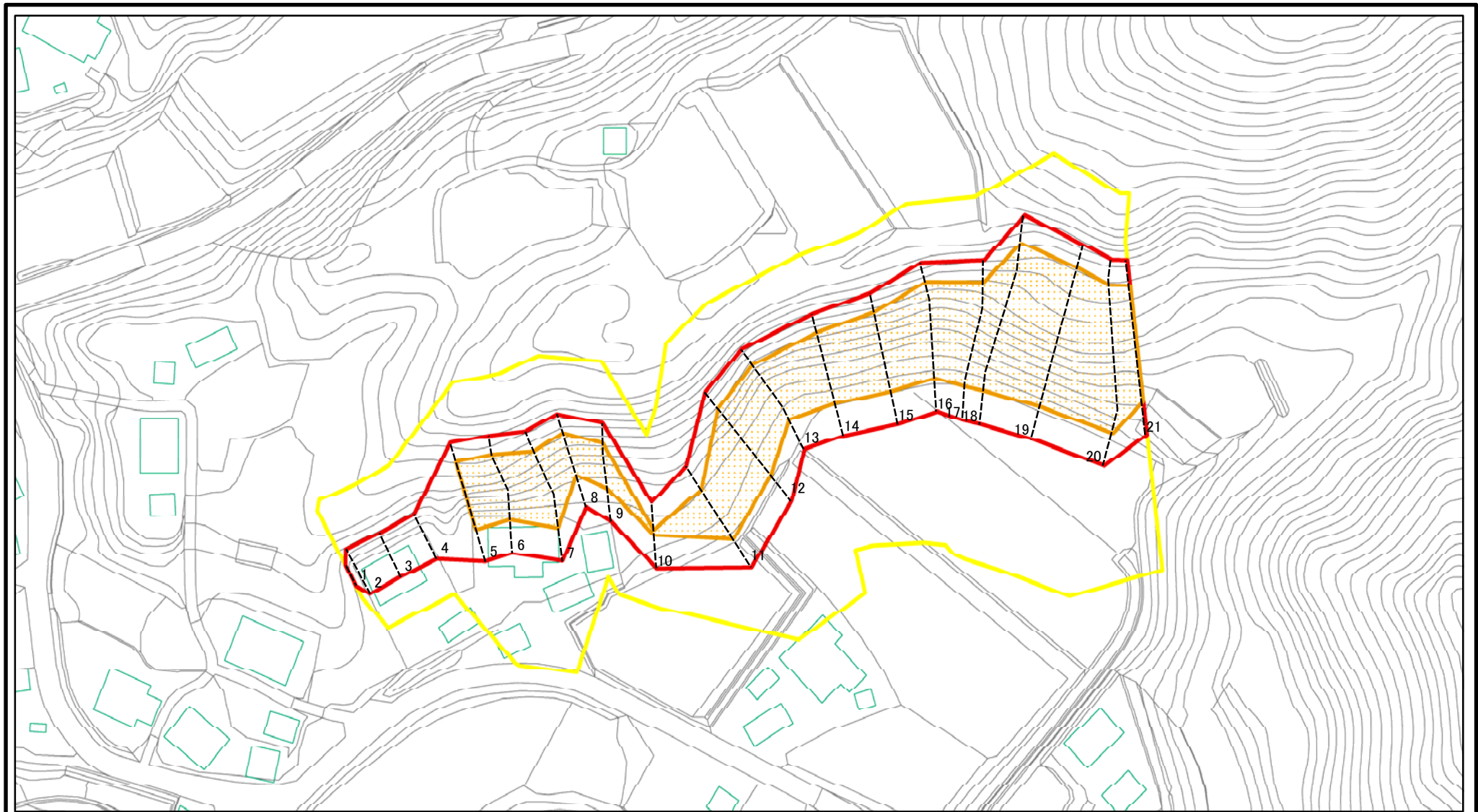
所在地

1266

東別所(5)

富山県砺波市東別所, 東別所新

土砂災害警戒区域等の指定の公示に係る図書(その2-1)



0 25 50 100 m

図中の数字は横断測線番号を示す

様式-2-1(急)

土砂災害警戒区域・土砂災害特別警戒区域
区域図(その2)

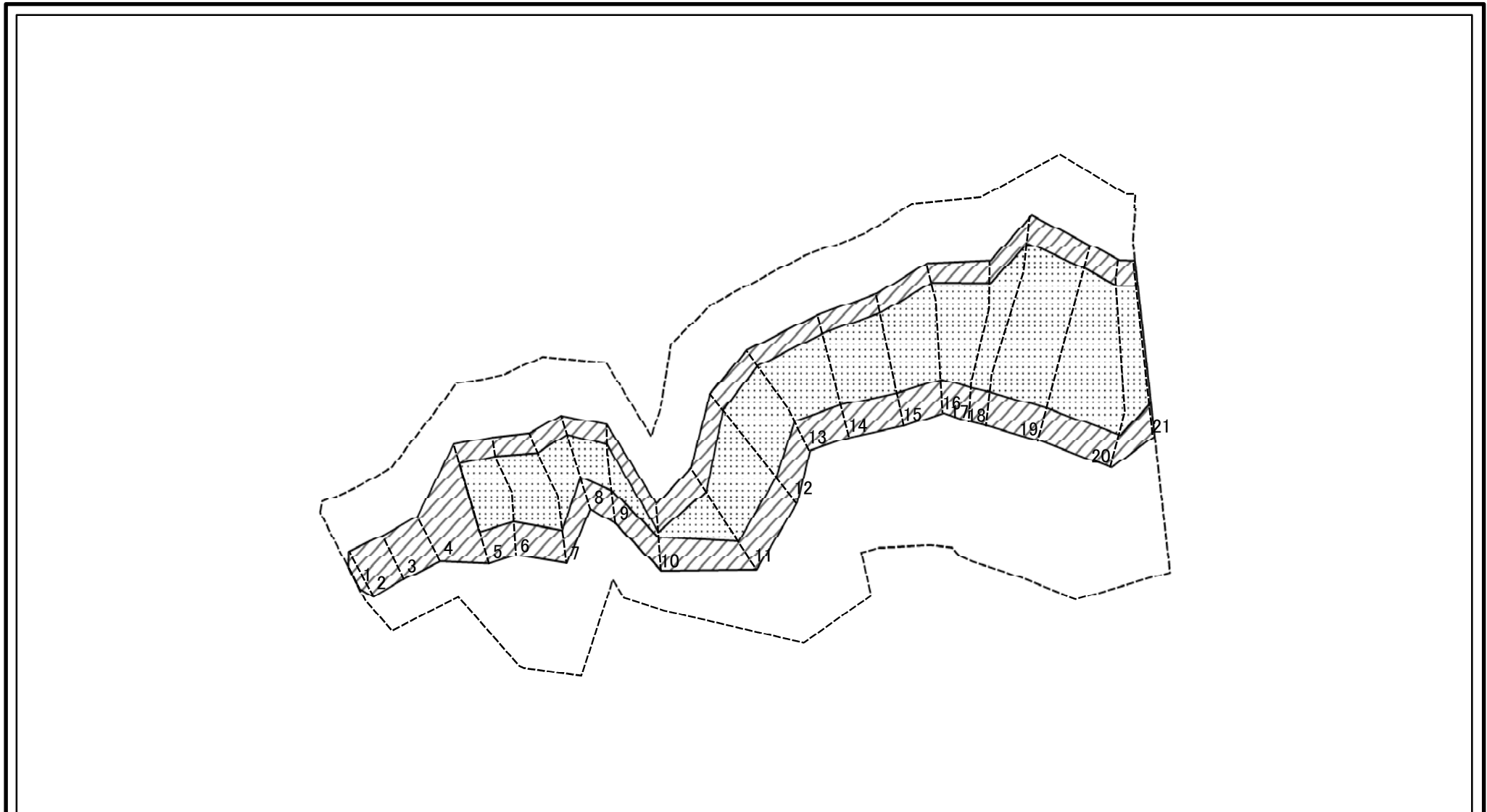
土砂災害防止法施行令第二条の基準に該当する区域	
土砂災害防止法施行令第三条の基準に該当する区域	
土砂等の(移動)高さが1m以下の場合、土砂等の移動による力が100kN/mを超える区域	
土砂等の堆積の高さが3mを超える区域	
それ以外の区域	

N

縮尺
1:1,500

自然現象の種類	急傾斜地の崩壊	箇所番号	1266
告示番号		箇所名	東別所(5)
告示年月日		所在地	富山県砺波市東別所, 東別所新

土砂災害警戒区域等の指定の公示に係る図書(その2-2)



0 25 50 100 m

図中の数字は横断測線番号を示す

様式-2-2(急)
土砂災害特別警戒区域の区域区分図
(急傾斜地の崩壊に伴う土石等の移動により
建築物の地上部に作用すると想定される力)

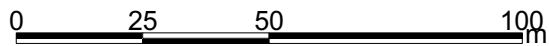
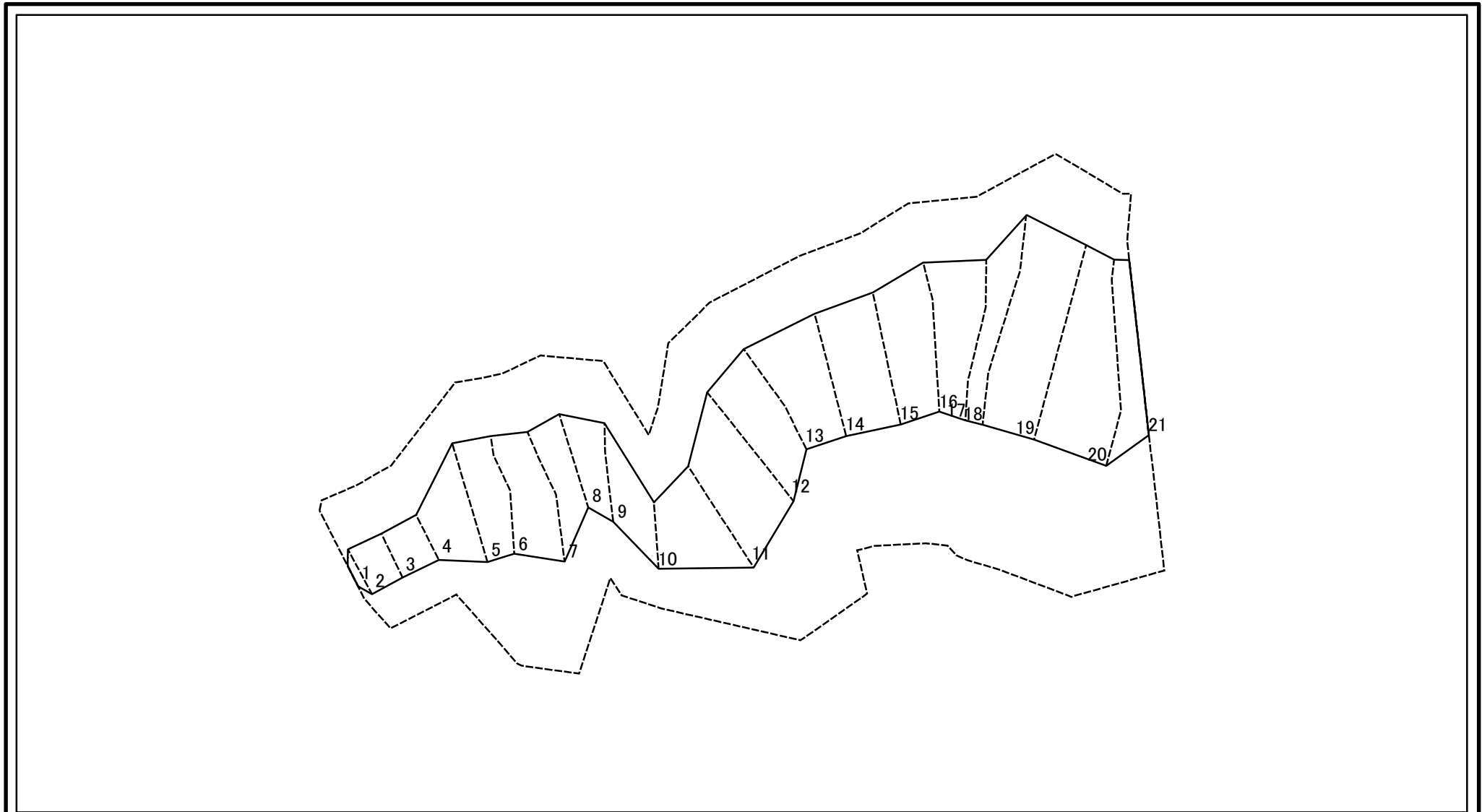
土砂災害防止法施行令第二条の基準に該当する区域	
土砂災害防止法施行令第三条の基準に該当する区域	
それ以外の区域	

縮尺	1:1,500

自然現象の種類	急傾斜地の崩壊
告示番号	
告示年月日	

箇所番号	1266
箇所名	東別所(5)
所在地	富山県砺波市東別所, 東別所新

土砂災害警戒区域等の指定の公示に係る図書(その2-3)



図中の数字は横断測線番号を示す

様式-2-3(急)
土砂災害特別警戒区域の区域区分図
(急傾斜地の崩壊に伴う土石等の堆積により
建築物の地上部に作用すると想定される力)

土砂災害防止法施行令第二条の基準に該当する区域	
土砂災害防止法施行令第三条の基準に該当する区域	
それ以外の区域	

N
縮尺
1:1,500

自然現象の種類	急傾斜地の崩壊	箇所番号	1266
告示番号		箇所名	東別所(5)
告示年月日		所在地	富山県砺波市東別所, 東別所新

土砂災害警戒区域等の指定の公示に係る図書(その3)

横断測線の区間	土石等の移動により建築物の地上部に作用すると想定される力				土石等の堆積により建築物の地上部に作用すると想定される力				横断測線の区間	土石等の移動により建築物の地上部に作用すると想定される力				土石等の堆積により建築物の地上部に作用すると想定される力			
	土石等の(移動)高さが1m以下の場合、土石等の移動による力が100kN/m ² を超える区域		それ以外の区域		土石等の堆積の高さが3mを超える区域		それ以外の区域			土石等の(移動)高さが1m以下の場合、土石等の移動による力が100kN/m ² を超える区域		それ以外の区域		土石等の堆積の高さが3mを超える区域		それ以外の区域	
1 ~ 2	-	-	97.72	1.00	-	-	10.14	1.89	~								
2 ~ 3	-	-	97.72	1.00	-	-	10.44	1.95	~								
3 ~ 4	-	-	96.78	1.00	-	-	10.44	1.95	~								
4 ~ 5	-	-	100.00	1.00	-	-	14.31	2.67	~								
5 ~ 6	153.22	1.00	100.00	1.00	-	-	14.90	2.78	~								
6 ~ 7	153.22	1.00	100.00	1.00	-	-	14.90	2.78	~								
7 ~ 8	149.95	1.00	100.00	1.00	-	-	13.75	2.57	~								
8 ~ 9	136.23	1.00	100.00	1.00	-	-	12.30	2.30	~								
9 ~ 10	135.93	1.00	100.00	1.00	-	-	12.17	2.27	~								
10 ~ 11	132.19	1.00	100.00	1.00	-	-	11.17	2.09	~								
11 ~ 12	152.53	1.00	100.00	1.00	-	-	13.90	2.60	~								
12 ~ 13	152.64	1.00	100.00	1.00	-	-	15.22	2.84	~								
13 ~ 14	153.90	1.00	100.00	1.00	-	-	15.22	2.84	~								
14 ~ 15	156.06	1.00	100.00	1.00	-	-	14.64	2.73	~								
15 ~ 16	160.23	1.00	100.00	1.00	-	-	15.93	2.98	~								
16 ~ 17	160.23	1.00	100.00	1.00	-	-	15.93	2.98	~								
17 ~ 18	155.37	1.00	100.00	1.00	-	-	15.15	2.83	~								
18 ~ 19	157.00	1.00	100.00	1.00	-	-	15.54	2.90	~								
19 ~ 20	157.00	1.00	100.00	1.00	-	-	15.54	2.90	~								
20 ~ 21	154.07	1.00	100.00	1.00	-	-	15.30	2.86	~								
~									~								
~									~								
~									~								
~									~								
~									~								
~									~								
~									~								

様式-3(急) 建築物の構造の規制に必要な衝撃に関する事項	自然現象の種類	急傾斜地の崩壊	箇所番号	1266
	告示番号		箇所名	東別所(5)
	告示年月日		所在地	富山県砺波市東別所, 東別所新