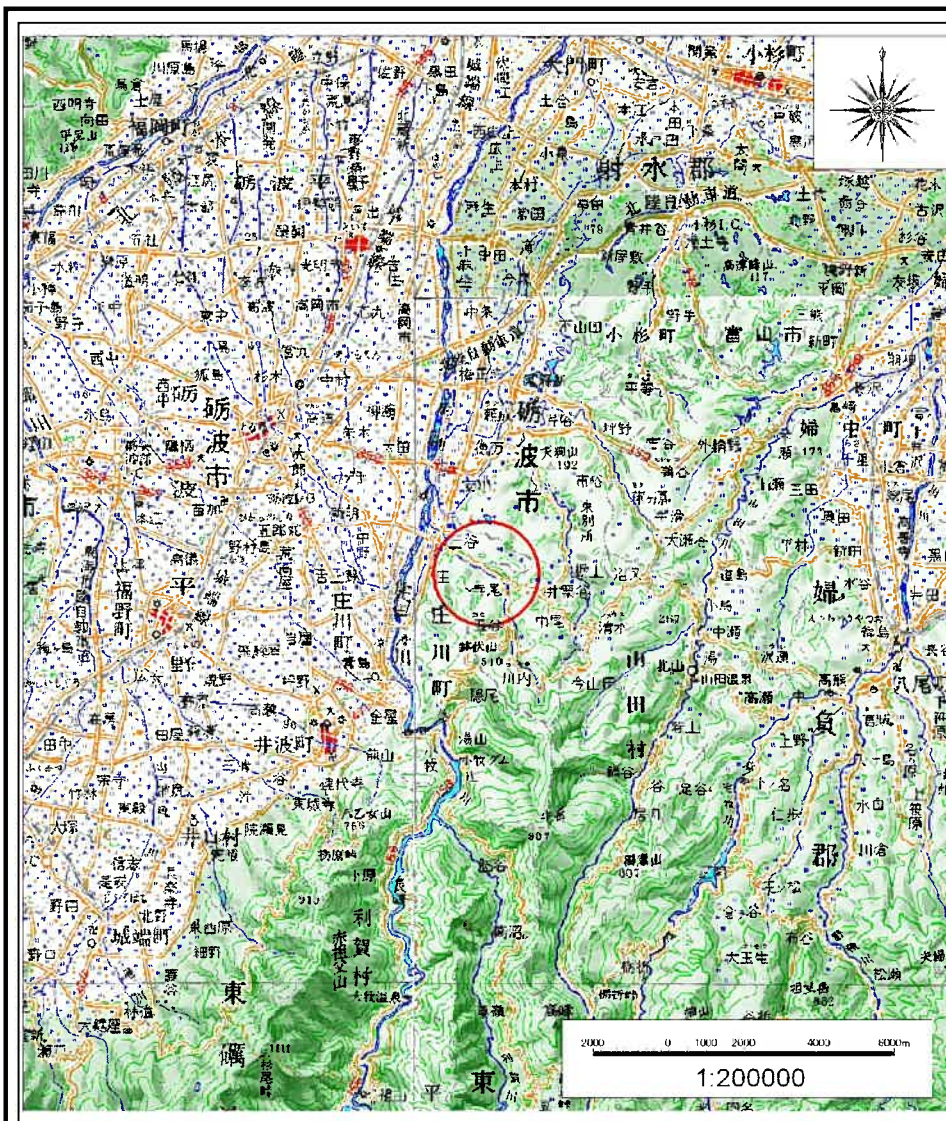
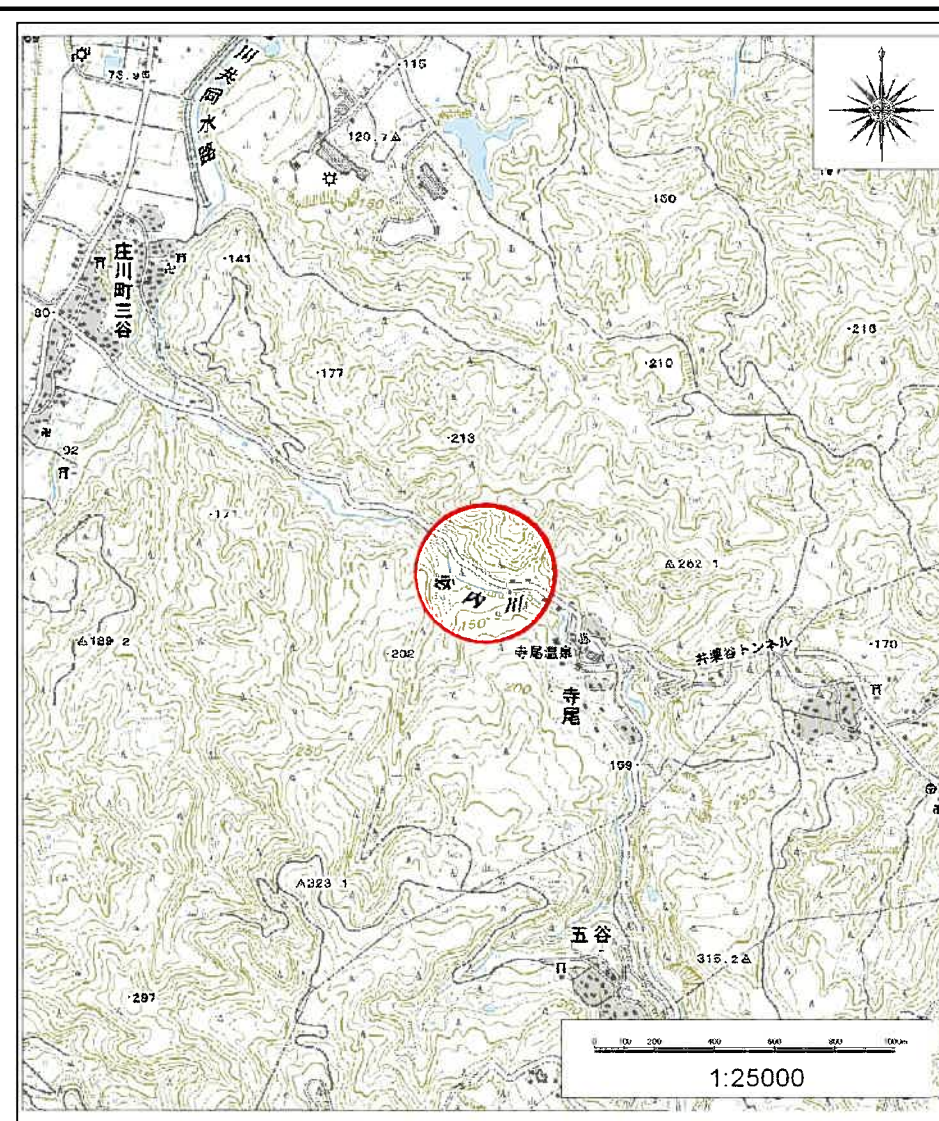


# 土砂災害警戒区域等の指定の公示に係る図書(その1)



(1/200,000)



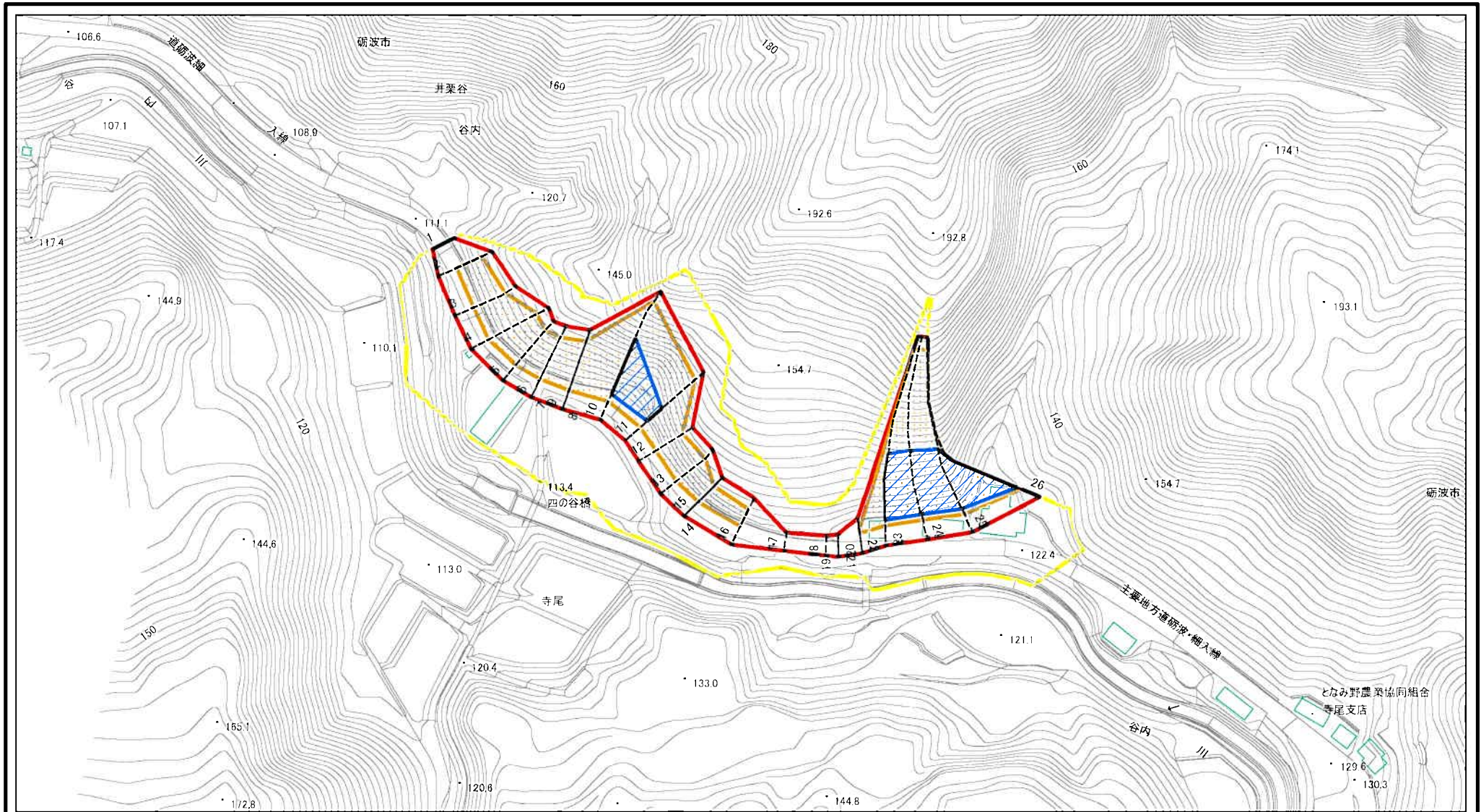
(1/25,000)

様式-1(急) 土砂災害警戒区域・土砂災害特別警戒区域 位置図	自然現象の種類	急傾斜地の崩壊
	箇所番号	1296
	箇所名	井栗谷(1)
	所在地	富山県砺波市井栗谷、谷寺

この地図は、国土地理院の承認を得て、同院発行の数値地図20000(地図画像)及び数値地図25000(地図画像)を複製したものである。(承認番号 平21業複、第827号)



# 土砂災害警戒区域等の指定の公示に係る図書(その2)



図中の数字は横断測線番号を示す

様式-2(急)

土砂災害警戒区域・土砂災害特別警戒区域  
区域図(その1)

土砂災害防止法施行令第二条の基準に該当する区域

土砂災害防止法  
施行令第三条の  
基準に該当する  
区域

それ以外の区域



縮尺

1:2,500

自然現象  
の種類

告示番号

告示年月日

急傾斜地の崩壊

箇所番号

箇所名

所在地

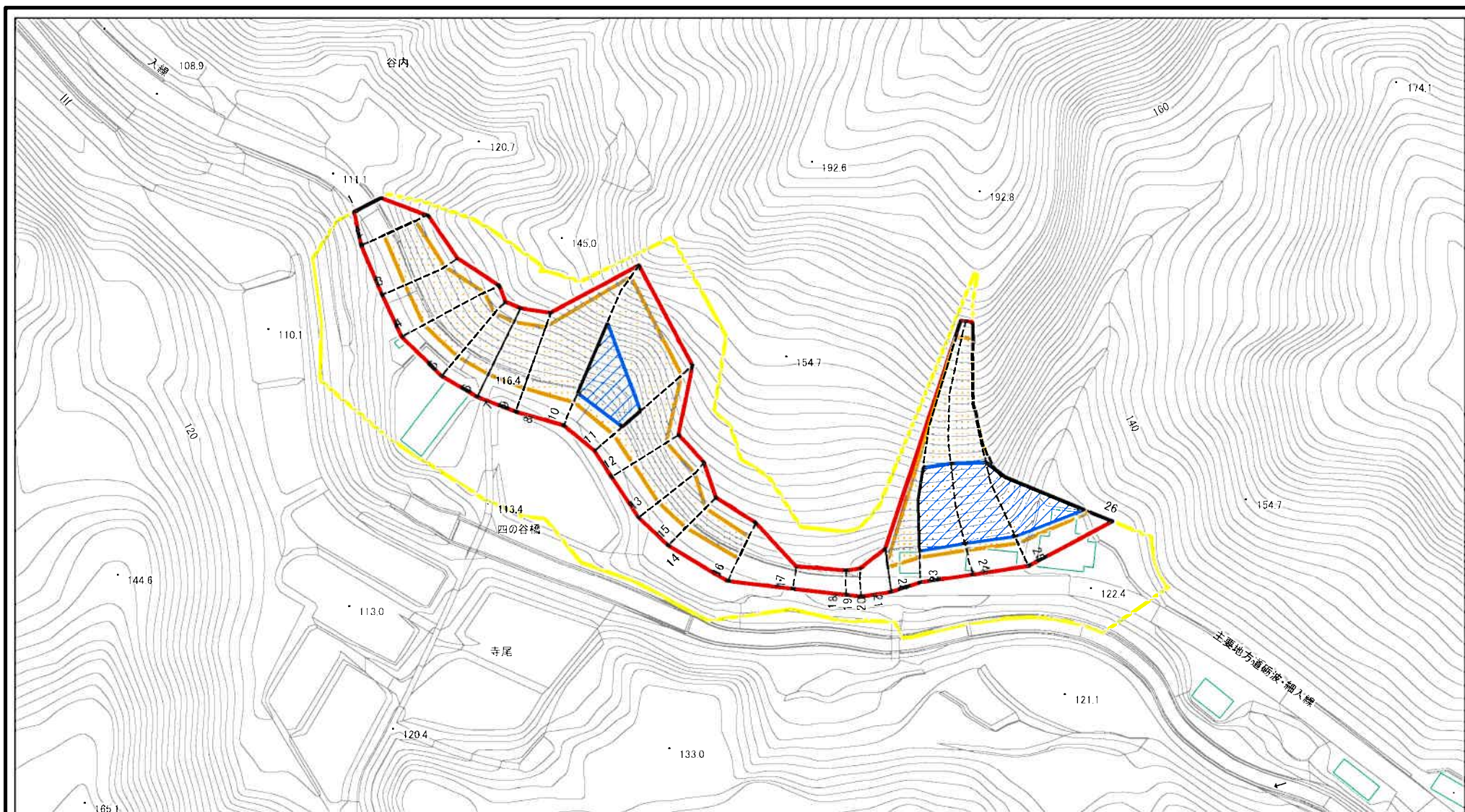
1296

井栗谷(1)

富山県砺波市井栗谷、谷寺



# 土砂災害警戒区域等の指定の公示に係る図書(その2-1)



図中の数字は横断測線番号を示す

様式-2-1(急)

土砂災害警戒区域・土砂災害特別警戒区域  
区域図(その2)

土砂災害防止法施行令第二条の基準に該当する区域	
土砂災害防止法施行令第三条の基準に該当する区域	
土砂等の(移動)高さが1m以下の場合、土砂等の移動による力が100kN/mを超える区域	
土砂等の堆積の高さが3mを超える区域	
それ以外の区域	

N

縮尺

1:2,000

自然現象の種類

告示番号

告示年月日

急傾斜地の崩壊

箇所番号

箇所名

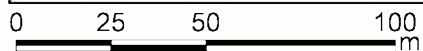
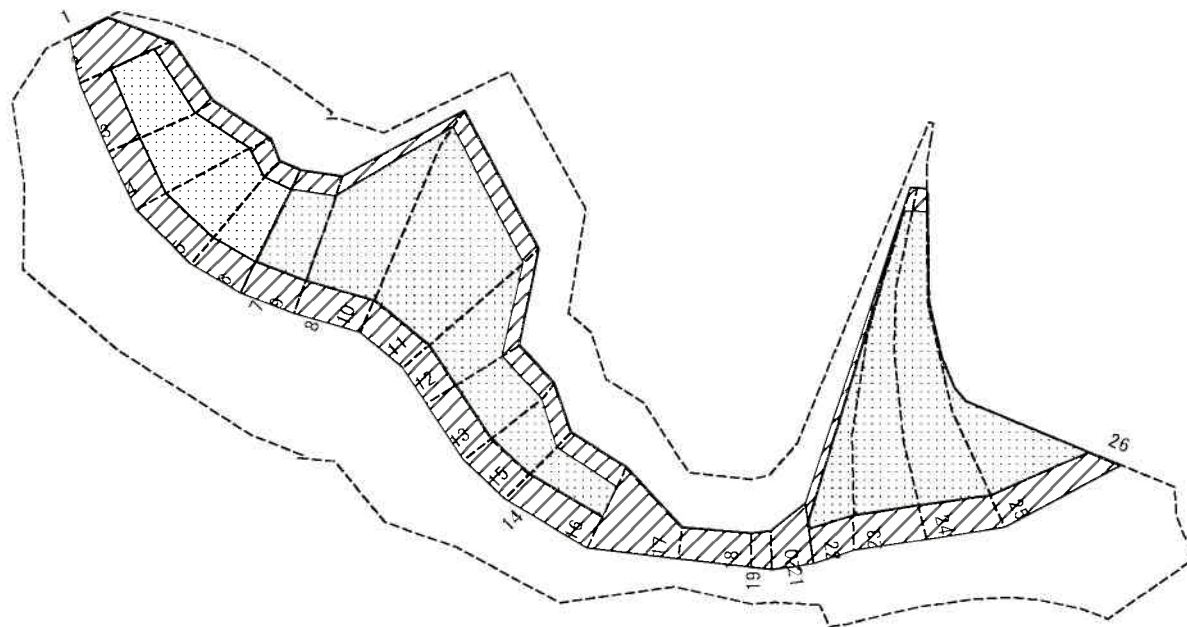
所在地

1296

井栗谷(1)

富山県砺波市井栗谷、谷寺

# 土砂災害警戒区域等の指定の公示に係る図書(その2-2)



図中の数字は横断測線番号を示す

様式-2-2(急)  
土砂災害特別警戒区域の区域区分図  
(急傾斜地の崩壊に伴う土石等の移動により  
建築物の地上部に作用すると想定される力)

土砂災害防止法施行令第二条の基準に該当する区域	
土砂災害防止法施行令第三条の基準に該当する区域	
それ以外の区域	

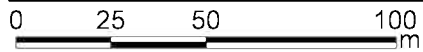
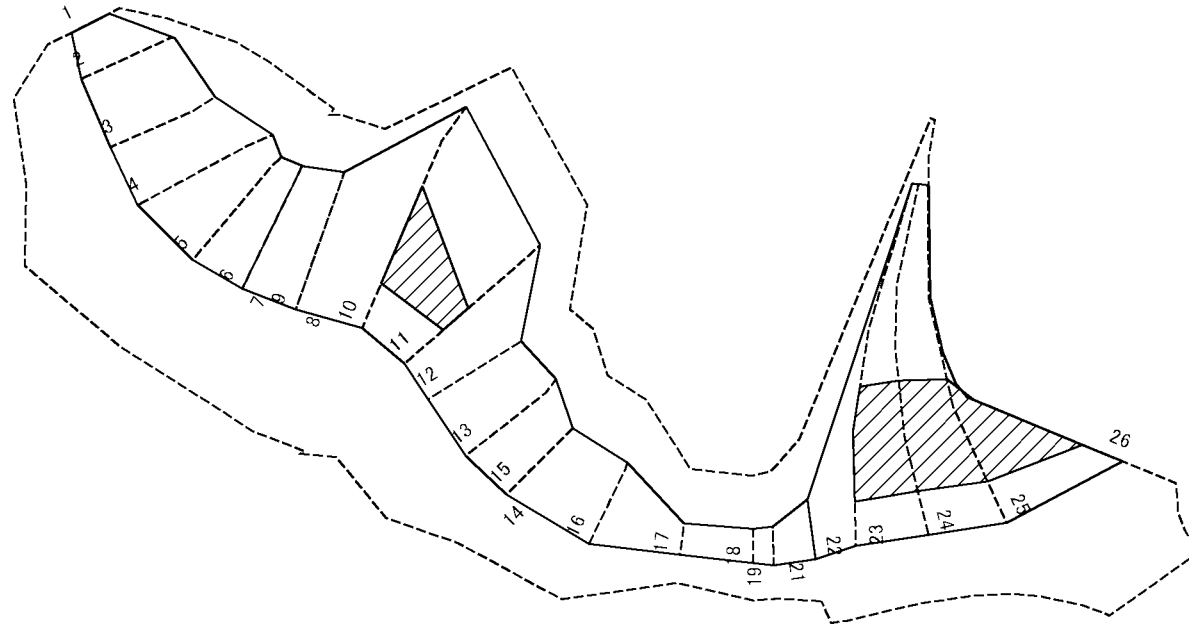
N  
縮尺  
1:2,000

自然現象の種類  
告示番号  
告示年月日

急傾斜地の崩壊

箇所番号	1296
箇所名	井栗谷(1)
所在地	富山県砺波市井栗谷、谷寺

# 土砂災害警戒区域等の指定の公示に係る図書(その2-3)



図中の数字は横断測線番号を示す

様式-2-3(急)  
土砂災害特別警戒区域の区域区分図  
(急傾斜地の崩壊に伴う土石等の堆積により  
建築物の地上部に作用すると想定される力)

土砂災害防止法施行令第二条の基準に該当する区域	
土砂災害防止法施行令第三条の基準に該当する区域	
それ以外の区域	

N  
縮尺  
1:2,000

自然現象の種類	急傾斜地の崩壊	箇所番号	1296
告示番号		箇所名	井栗谷(1)
告示年月日		所在地	富山県砺波市井栗谷、谷寺



## 土砂災害警戒区域等の指定の公示に係る図書(その3)

横断測線の区間	土石等の移動により建築物の地上部に作用すると想定される力				土石等の堆積により建築物の地上部に作用すると想定される力				横断測線の区間	土石等の移動により建築物の地上部に作用すると想定される力				土石等の堆積により建築物の地上部に作用すると想定される力			
	土石等の(移動)高さが1m以下の場合、土石等の移動による力が100kN/m <sup>2</sup> を超える区域		それ以外の区域		土石等の堆積の高さが3mを超える区域		それ以外の区域			土石等の(移動)高さが1m以下の場合、土石等の移動による力が100kN/m <sup>2</sup> を超える区域		それ以外の区域		土石等の堆積の高さが3mを超える区域		それ以外の区域	
	力の大きさのうち最大のもの (kN/m <sup>2</sup> )	土石等の高さ (m)	力の大きさのうち最大のもの (kN/m <sup>2</sup> )	土石等の高さ (m)	力の大きさのうち最大のもの (kN/m <sup>2</sup> )	土石等の高さ (m)	力の大きさのうち最大のもの (kN/m <sup>2</sup> )	土石等の高さ (m)		力の大きさのうち最大のもの (kN/m <sup>2</sup> )	土石等の高さ (m)	力の大きさのうち最大のもの (kN/m <sup>2</sup> )	土石等の高さ (m)	力の大きさのうち最大のもの (kN/m <sup>2</sup> )	土石等の高さ (m)	力の大きさのうち最大のもの (kN/m <sup>2</sup> )	土石等の高さ (m)
1 ~ 2	-	-	100.00	1.00	-	-	12.93	2.42	~								
2 ~ 3	143.23	1.00	100.00	1.00	-	-	12.93	2.42	~								
3 ~ 4	151.68	1.00	100.00	1.00	-	-	13.64	2.55	~								
4 ~ 5	151.68	1.00	100.00	1.00	-	-	13.64	2.55	~								
5 ~ 6	151.19	1.00	100.00	1.00	-	-	12.14	2.27	~								
6 ~ 7	151.19	1.00	100.00	1.00	-	-	12.14	2.27	~								
7 ~ 8	155.94	1.00	100.00	1.00	-	-	14.20	2.65	~								
8 ~ 9	155.94	1.00	100.00	1.00	-	-	14.20	2.65	~								
9 ~ 10	177.16	1.00	100.00	1.00	-	-	16.05	3.00	~								
10 ~ 11	177.16	1.00	100.00	1.00	20.13	3.76	16.05	3.00	~								
11 ~ 12	168.31	1.00	100.00	1.00	-	-	16.05	3.00	~								
12 ~ 13	147.86	1.00	100.00	1.00	-	-	15.78	2.95	~								
13 ~ 14	147.86	1.00	100.00	1.00	-	-	12.57	2.35	~								
14 ~ 15	131.57	1.00	100.00	1.00	-	-	11.57	2.16	~								
15 ~ 16	131.57	1.00	100.00	1.00	-	-	11.57	2.16	~								
16 ~ 17	-	-	100.00	1.00	-	-	11.18	2.09	~								
17 ~ 18	-	-	69.74	1.00	-	-	11.45	2.14	~								
18 ~ 19	-	-	78.94	1.00	-	-	11.45	2.14	~								
19 ~ 20	-	-	78.94	1.00	-	-	10.73	2.01	~								
20 ~ 21	-	-	100.00	1.00	-	-	10.73	2.01	~								
21 ~ 22	106.44	1.00	100.00	1.00	-	-	12.28	2.29	~								
22 ~ 23	162.61	1.00	100.00	1.00	-	-	16.05	3.00	~								
23 ~ 24	167.58	1.00	100.00	1.00	20.27	3.79	16.05	3.00	~								
24 ~ 25	168.81	1.00	100.00	1.00	20.40	3.81	16.05	3.00	~								
25 ~ 26	168.81	1.00	100.00	1.00	20.40	3.81	16.05	3.00	~								
~									~								

様式-3(急)  建築物の構造の規制に必要な衝撃に関する事項	自然現象の種類	急傾斜地の崩壊	箇所番号	1296
	告示番号		箇所名	井栗谷(1)
	告示年月日		所在地	富山県砺波市井栗谷、谷寺