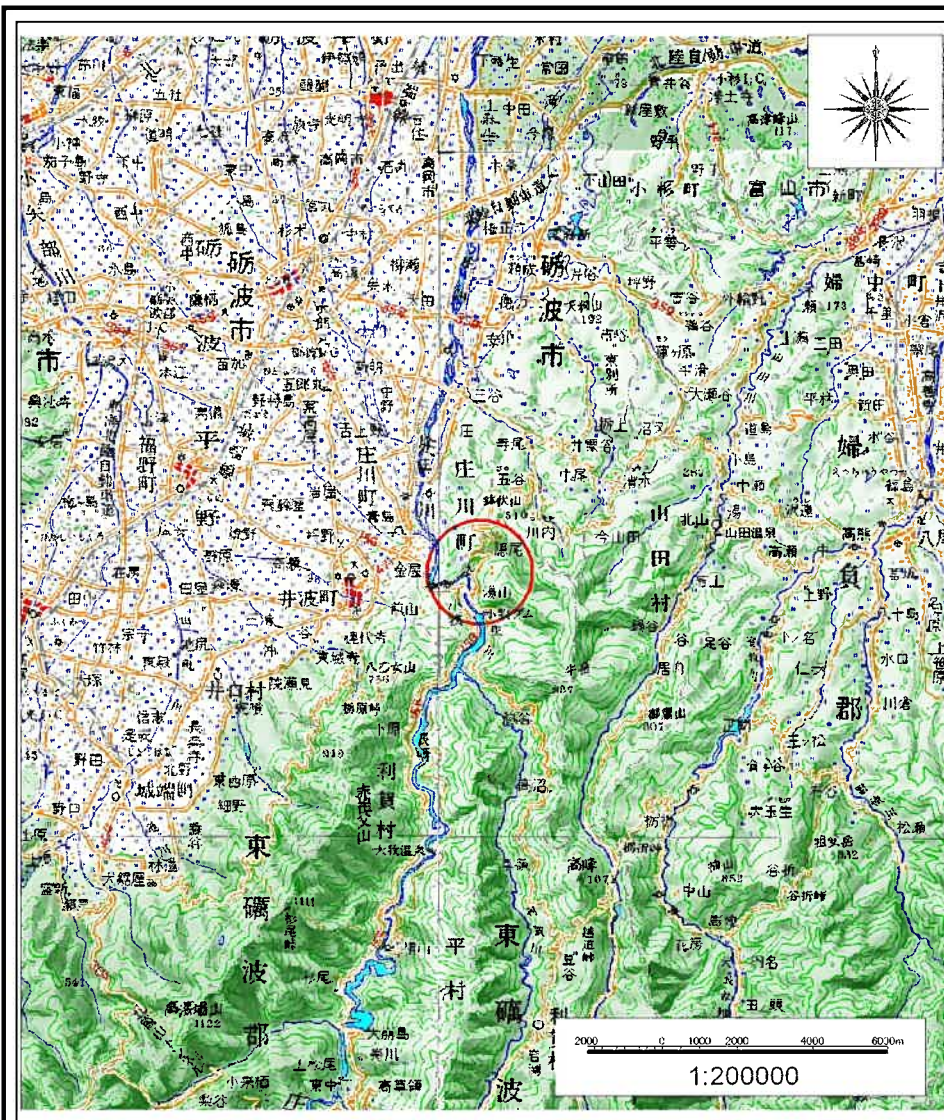
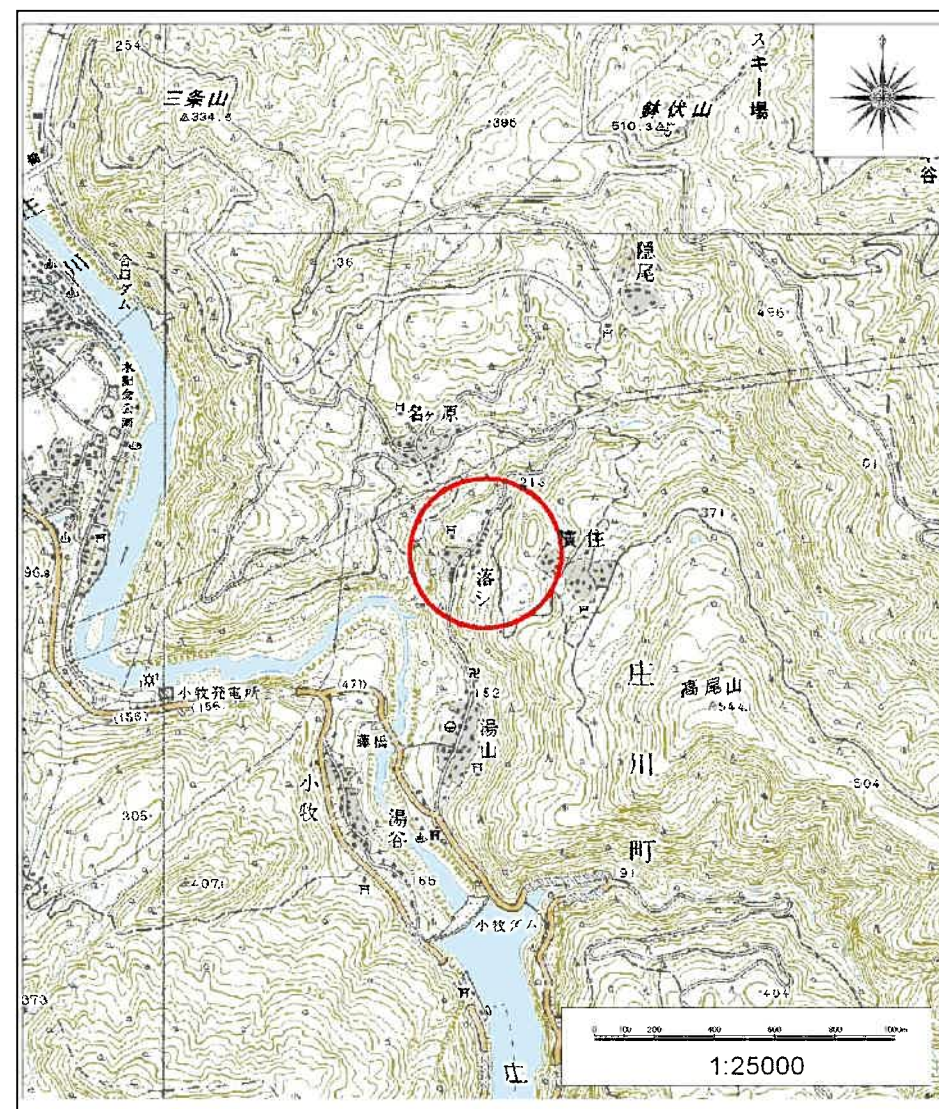


# 土砂災害警戒区域等の指定の公示に係る図書(その1)



(1/200,000)

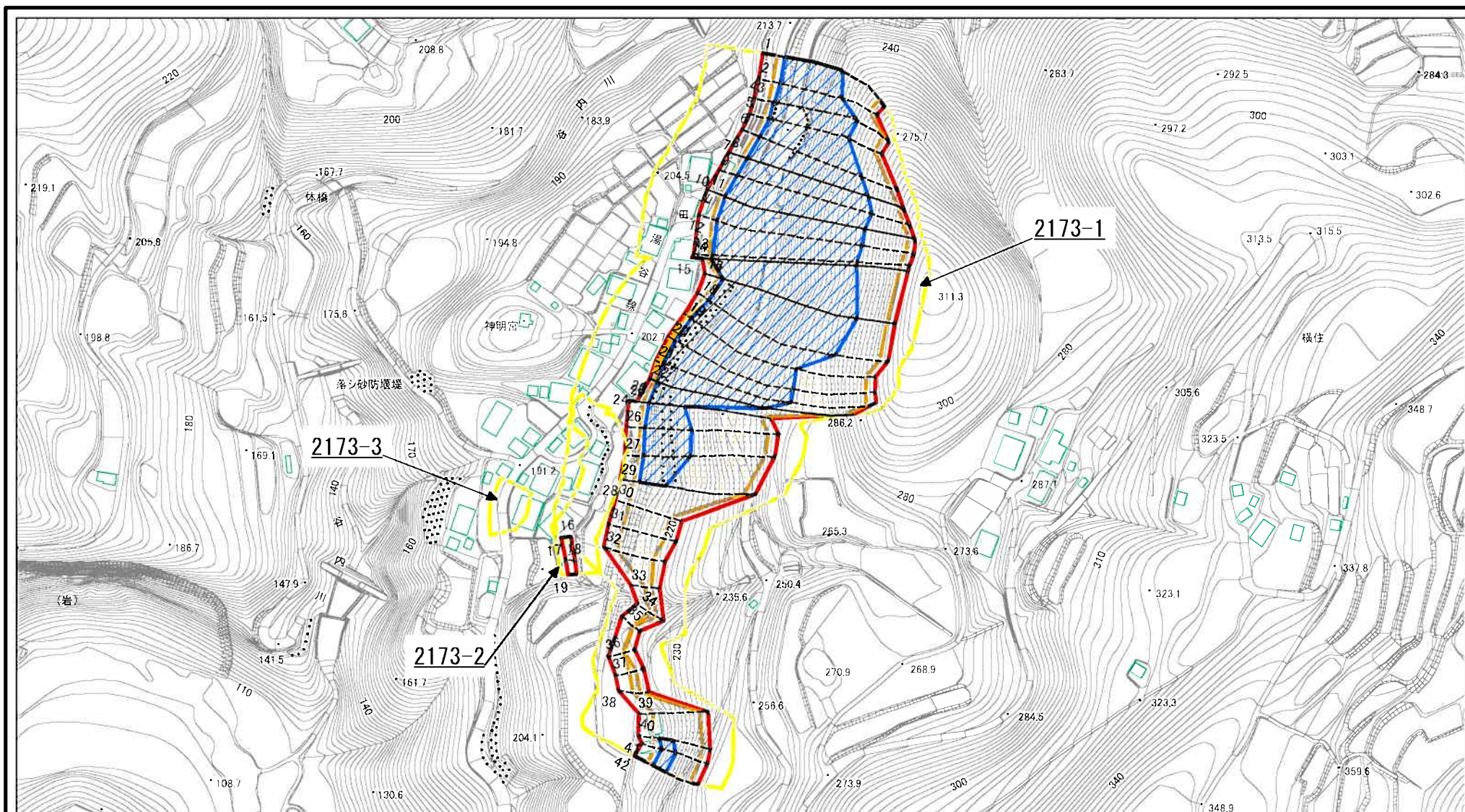


(1/25,000)

様式-1(急) 土砂災害警戒区域・土砂災害特別警戒区域 位置図	自然現象の種類	急傾斜地の崩壊
	箇所番号	2173
	箇所名	落シ
	所在地	富山県砺波市庄川町落シ

この地図は、国土地理院の承認を得て、同院発行の数値地図20000(地図画像)及び数値地図25000(地図画像)を複製したものである。(承認番号 平21業複、第827号)

# 土砂災害警戒区域等の指定の公示に係る図書(その2)



図中の数字は横断測線番号を示す

様式-2(急)

土砂災害警戒区域・土砂災害特別警戒区域  
区域図(その1)

土砂災害防止法施行令第二条の基準に該当する区域

土砂災害防止法  
施行令第三条の  
基準に該当する  
区域

それ以外の区域



縮尺

1:3,500

自然現象  
の種類

告示番号

告示年月日

急傾斜地の崩壊

箇所番号

箇所名

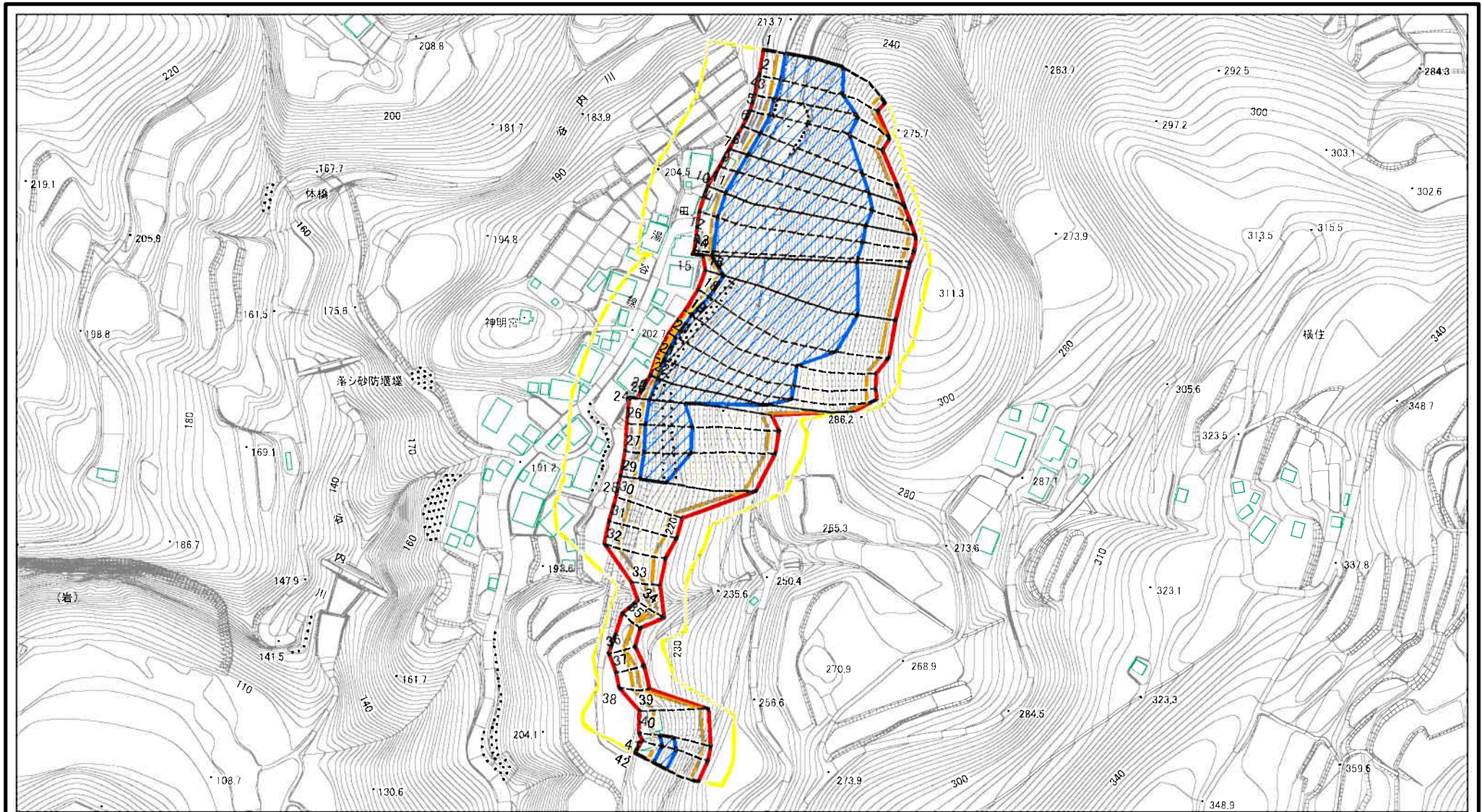
所在地

2173

落シ

富山県砺波市庄川町落シ

# 土砂災害警戒区域等の指定の公示に係る図書(その2)



図中の数字は横断測線番号を示す

様式-2(急)

土砂災害警戒区域・土砂災害特別警戒区域  
区域図(その1)

土砂災害防止法施行令第二条の基準に該当する区域

土砂災害防止法  
施行令第三条の  
基準に該当する  
区域

それ以外の区域



縮尺

1:3,500

自然現象  
の種類

告示番号

告示年月日

急傾斜地の崩壊

箇所番号

箇所名

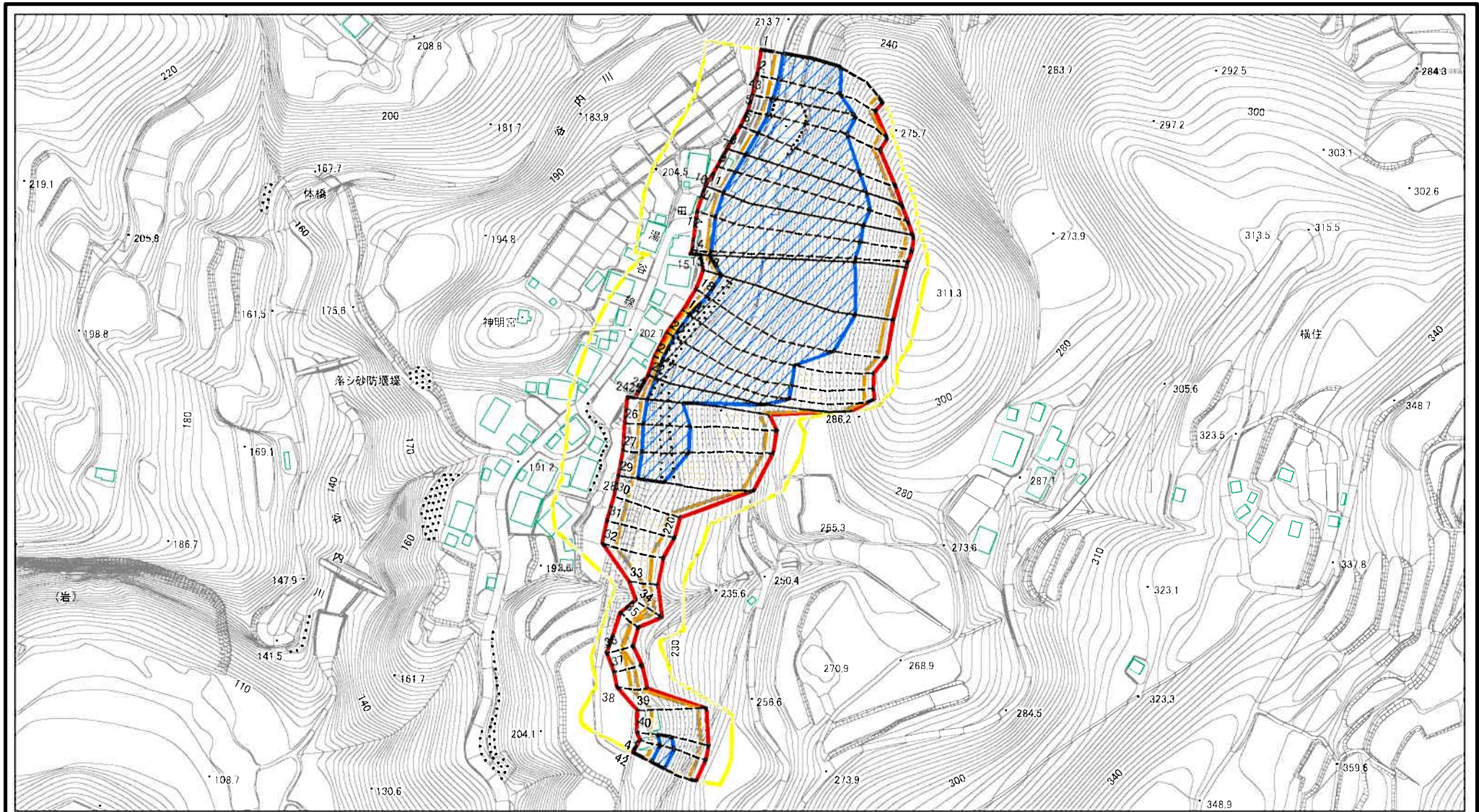
所在地

2173-1

落シ

富山県砺波市庄川町落シ

# 土砂災害警戒区域等の指定の公示に係る図書(その2-1)



図中の数字は横断測線番号を示す

様式-2-1(急)

土砂災害警戒区域・土砂災害特別警戒区域  
区域図(その2)

土砂災害防止法施行令第二条の基準に該当する区域  
土砂災害防止法  
施行令第三条の  
基準に該当する  
区域  
それ以外の区域



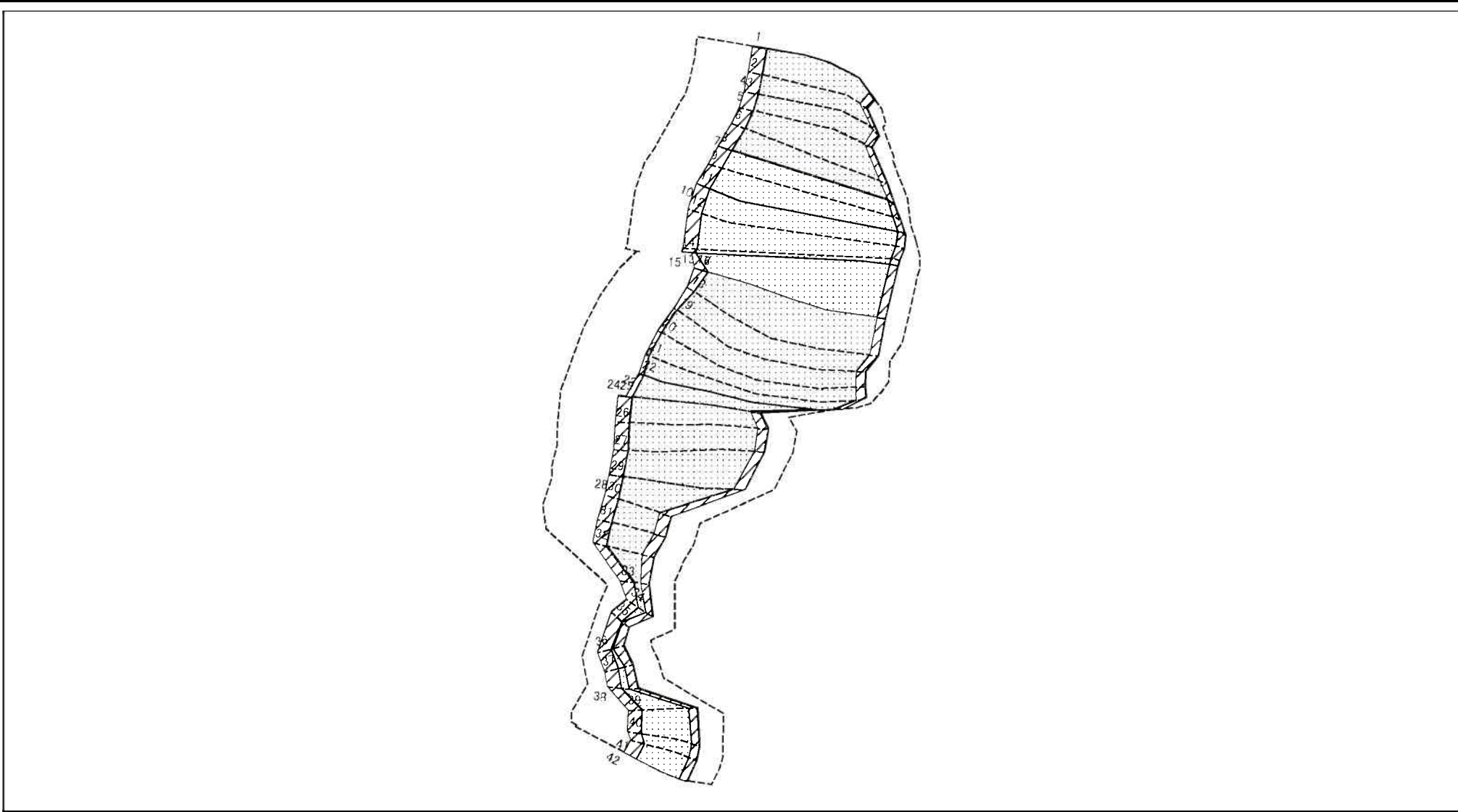
縮尺  
1:3,500

自然現象  
の種類  
急傾斜地の崩壊  
告示番号  
告示年月日

2173-1  
落シ  
富山県砺波市庄川町落シ

箇所番号	2173-1
箇所名	落シ
所在地	富山県砺波市庄川町落シ

# 土砂災害警戒区域等の指定の公示に係る図書(その2-2)



0 25 50 100  
m

図中の数字は横断測線番号を示す

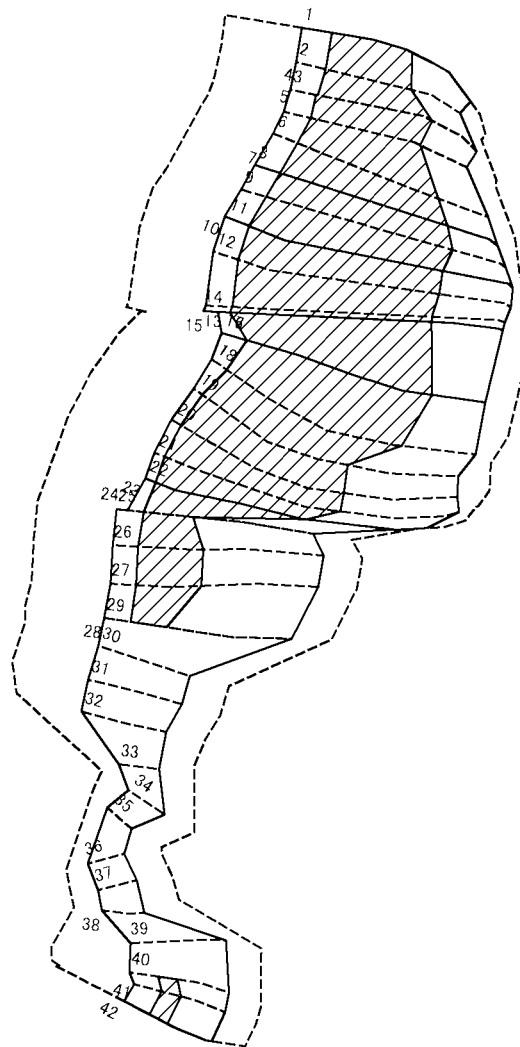
様式-2-2(急)  
土砂災害特別警戒区域の区域区分図  
(急傾斜地の崩壊に伴う土石等の移動により  
建築物の地上部に作用すると想定される力)

土砂災害防止法施行令第二条の基準に該当する区域	
土砂災害防止法施行令第三条の基準に該当する区域	
それ以外の区域	

N	縮尺
1:3,500	

自然現象の種類	急傾斜地の崩壊	箇所番号	2173-1
告示番号		箇所名	落シ
告示年月日		所在地	富山県砺波市庄川町落シ

# 土砂災害警戒区域等の指定の公示に係る図書(その2-3)



0 25 50 100  
m

図中の数字は横断測線番号を示す

様式-2-3(急)  
土砂災害特別警戒区域の区域区分図  
(急傾斜地の崩壊に伴う土石等の堆積により  
建築物の地上部に作用すると想定される力)

土砂災害防止法施行令第二条の基準に該当する区域



自然現象  
の種類

急傾斜地の崩壊

箇所番号

2173-1

土砂災害防止法  
施行令第三条の  
基準に該当する  
区域

土石等の堆積の高さが3mを超える区域



縮尺

告示番号

箇所名

落シ

それ以外の区域



1:3,500

告示年月日

所在地

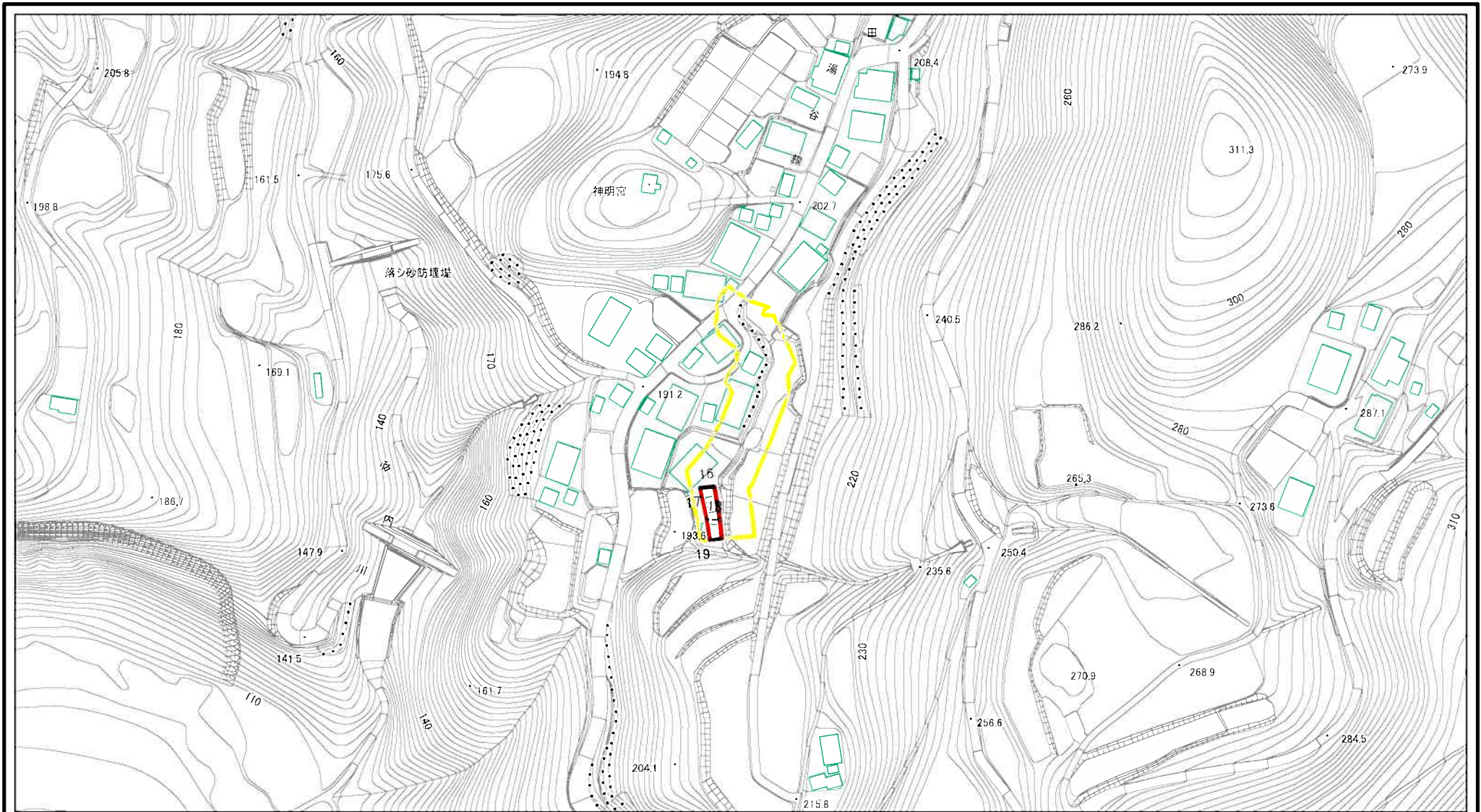
富山県砺波市庄川町落シ

## 土砂災害警戒区域等の指定の公示に係る図書(その3)

横断測線の区間	土石等の移動により建築物の地上部に作用すると想定される力				土石等の堆積により建築物の地上部に作用すると想定される力				横断測線の区間	土石等の移動により建築物の地上部に作用すると想定される力				土石等の堆積により建築物の地上部に作用すると想定される力			
	土石等の(移動)高さが1m以下の場合、土石等の移動による力が100kN/m <sup>2</sup> を超える区域		それ以外の区域		土石等の堆積の高さが3mを超える区域		それ以外の区域			土石等の(移動)高さが1m以下の場合、土石等の移動による力が100kN/m <sup>2</sup> を超える区域		それ以外の区域		土石等の堆積の高さが3mを超える区域		それ以外の区域	
	力の大きさのうち最大のもの (kN/m <sup>2</sup> )	土石等の高さ (m)	力の大きさのうち最大のもの (kN/m <sup>2</sup> )	土石等の高さ (m)	力の大きさのうち最大のもの (kN/m <sup>2</sup> )	土石等の高さ (m)	力の大きさのうち最大のもの (kN/m <sup>2</sup> )	土石等の高さ (m)		力の大きさのうち最大のもの (kN/m <sup>2</sup> )	土石等の高さ (m)	力の大きさのうち最大のもの (kN/m <sup>2</sup> )	土石等の高さ (m)	力の大きさのうち最大のもの (kN/m <sup>2</sup> )	土石等の高さ (m)	力の大きさのうち最大のもの (kN/m <sup>2</sup> )	土石等の高さ (m)
1 ~ 2	177.97	1.00	100.00	1.00	17.13	3.20	16.05	3.00	27 ~ 28	165.07	1.00	100.00	1.00	20.03	3.74	16.05	3.00
2 ~ 3	178.71	1.00	100.00	1.00	19.79	3.70	16.05	3.00	28 ~ 29	157.12	1.00	100.00	1.00	17.56	3.28	16.05	3.00
3 ~ 4	178.71	1.00	100.00	1.00	21.89	4.09	16.05	3.00	29 ~ 30	157.12	1.00	100.00	1.00	-	-	16.05	3.00
4 ~ 5	179.94	1.00	100.00	1.00	21.89	4.09	16.05	3.00	30 ~ 31	144.92	1.00	100.00	1.00	-	-	12.99	2.43
5 ~ 6	179.94	1.00	100.00	1.00	22.11	4.13	16.05	3.00	31 ~ 32	144.92	1.00	100.00	1.00	-	-	12.99	2.43
6 ~ 7	179.71	1.00	100.00	1.00	22.11	4.13	16.05	3.00	32 ~ 33	139.65	1.00	100.00	1.00	-	-	12.89	2.41
7 ~ 8	178.62	1.00	100.00	1.00	21.76	4.07	16.05	3.00	33 ~ 34	121.35	1.00	100.00	1.00	-	-	12.13	2.27
8 ~ 9	178.62	1.00	100.00	1.00	21.76	4.07	16.05	3.00	34 ~ 35	121.35	1.00	100.00	1.00	-	-	12.13	2.27
9 ~ 10	177.41	1.00	100.00	1.00	21.49	4.02	16.05	3.00	35 ~ 36	103.73	1.00	100.00	1.00	-	-	9.42	1.76
10 ~ 11	175.87	1.00	100.00	1.00	21.22	3.96	16.05	3.00	36 ~ 37	114.81	1.00	100.00	1.00	-	-	11.79	2.20
11 ~ 12	175.87	1.00	100.00	1.00	21.22	3.96	16.05	3.00	37 ~ 38	115.96	1.00	100.00	1.00	-	-	11.79	2.20
12 ~ 13	175.81	1.00	100.00	1.00	21.21	3.96	16.05	3.00	38 ~ 39	160.90	1.00	100.00	1.00	-	-	15.69	2.93
13 ~ 14	176.68	1.00	100.00	1.00	21.35	3.99	16.05	3.00	39 ~ 40	168.93	1.00	100.00	1.00	-	-	16.05	3.00
14 ~ 15	176.68	1.00	100.00	1.00	21.35	3.99	16.05	3.00	40 ~ 41	168.93	1.00	100.00	1.00	18.27	3.41	16.05	3.00
15 ~ 16	179.49	1.00	100.00	1.00	22.00	4.11	16.05	3.00	41 ~ 42	168.66	1.00	100.00	1.00	18.27	3.41	16.05	3.00
16 ~ 17	179.49	1.00	100.00	1.00	22.00	4.11	16.05	3.00	~								
17 ~ 18	179.49	1.00	100.00	1.00	22.00	4.11	16.05	3.00	~								
18 ~ 19	174.71	1.00	100.00	1.00	21.04	3.93	16.05	3.00	~								
19 ~ 20	170.06	1.00	100.00	1.00	20.48	3.83	16.05	3.00	~								
20 ~ 21	167.88	1.00	100.00	1.00	20.25	3.78	16.05	3.00	~								
21 ~ 22	163.23	1.00	100.00	1.00	19.84	3.71	16.05	3.00	~								
22 ~ 23	161.85	1.00	100.00	1.00	19.73	3.69	16.05	3.00	~								
23 ~ 24	161.85	1.00	100.00	1.00	19.73	3.69	16.05	3.00	~								
24 ~ 25	161.06	1.00	100.00	1.00	17.82	3.33	16.05	3.00	~								
25 ~ 26	162.06	1.00	100.00	1.00	19.77	3.69	16.05	3.00	~								
26 ~ 27	165.07	1.00	100.00	1.00	20.03	3.74	16.05	3.00	~								

様式-3(急)  建築物の構造の規制に必要な衝撃に関する事項	自然現象の種類	急傾斜地の崩壊	箇所番号	2173-1
	告示番号		箇所名	落シ
	告示年月日		所在地	富山県砺波市庄川町落シ

# 土砂災害警戒区域等の指定の公示に係る図書(その2)



図中の数字は横断測線番号を示す

様式-2(急)

土砂災害警戒区域・土砂災害特別警戒区域  
区域図(その1)

土砂災害防止法施行令第二条の基準に該当する区域

土砂災害防止法  
施行令第三条の  
基準に該当する  
区域

それ以外の区域



縮尺

1:2,500

自然現象  
の種類

急傾斜地の崩壊

告示番号

告示年月日

箇所番号

2173-2

箇所名

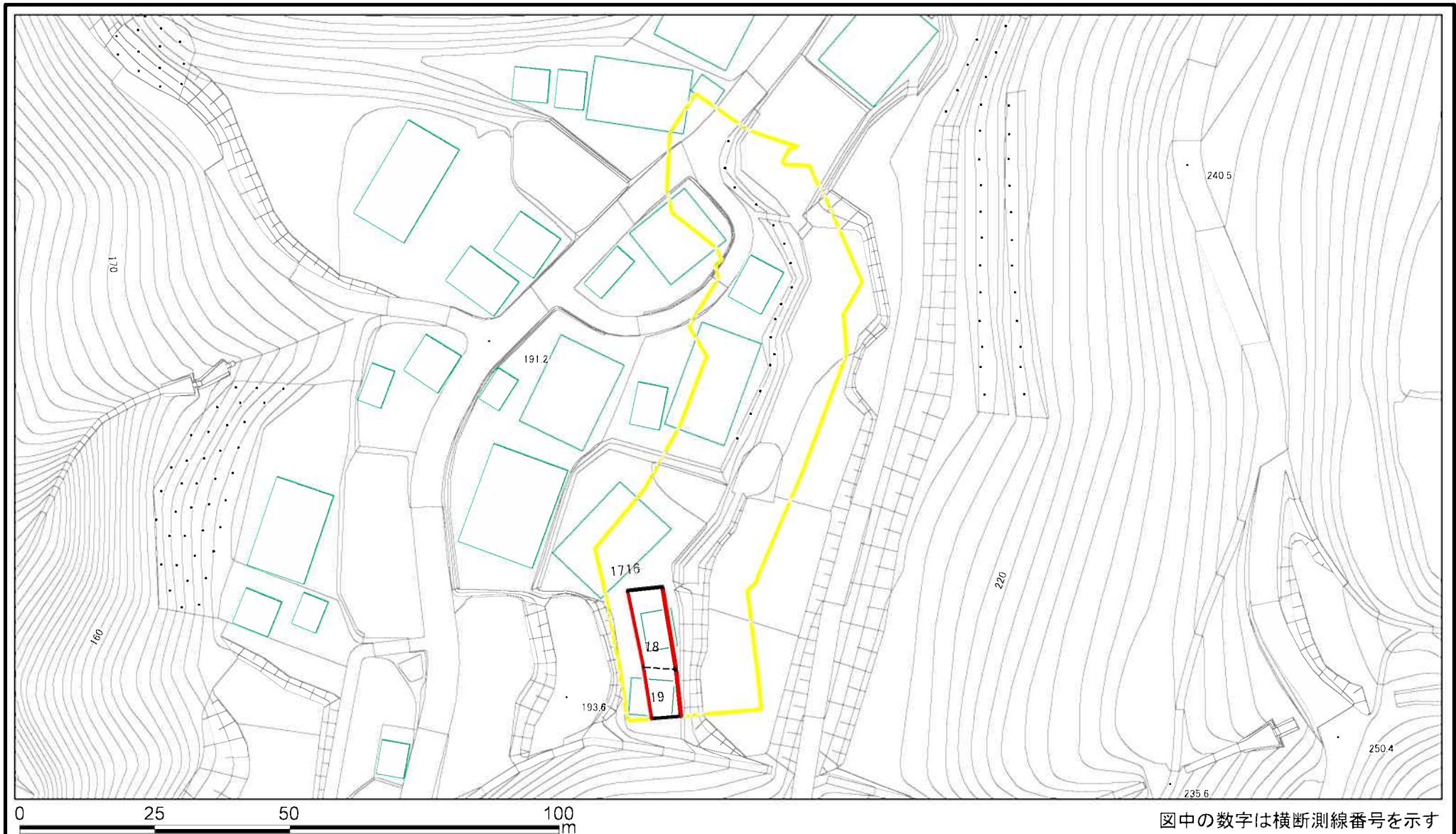
落シ

所在地

富山県砺波市庄川町落シ

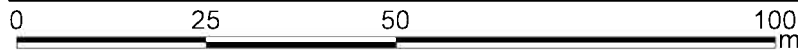
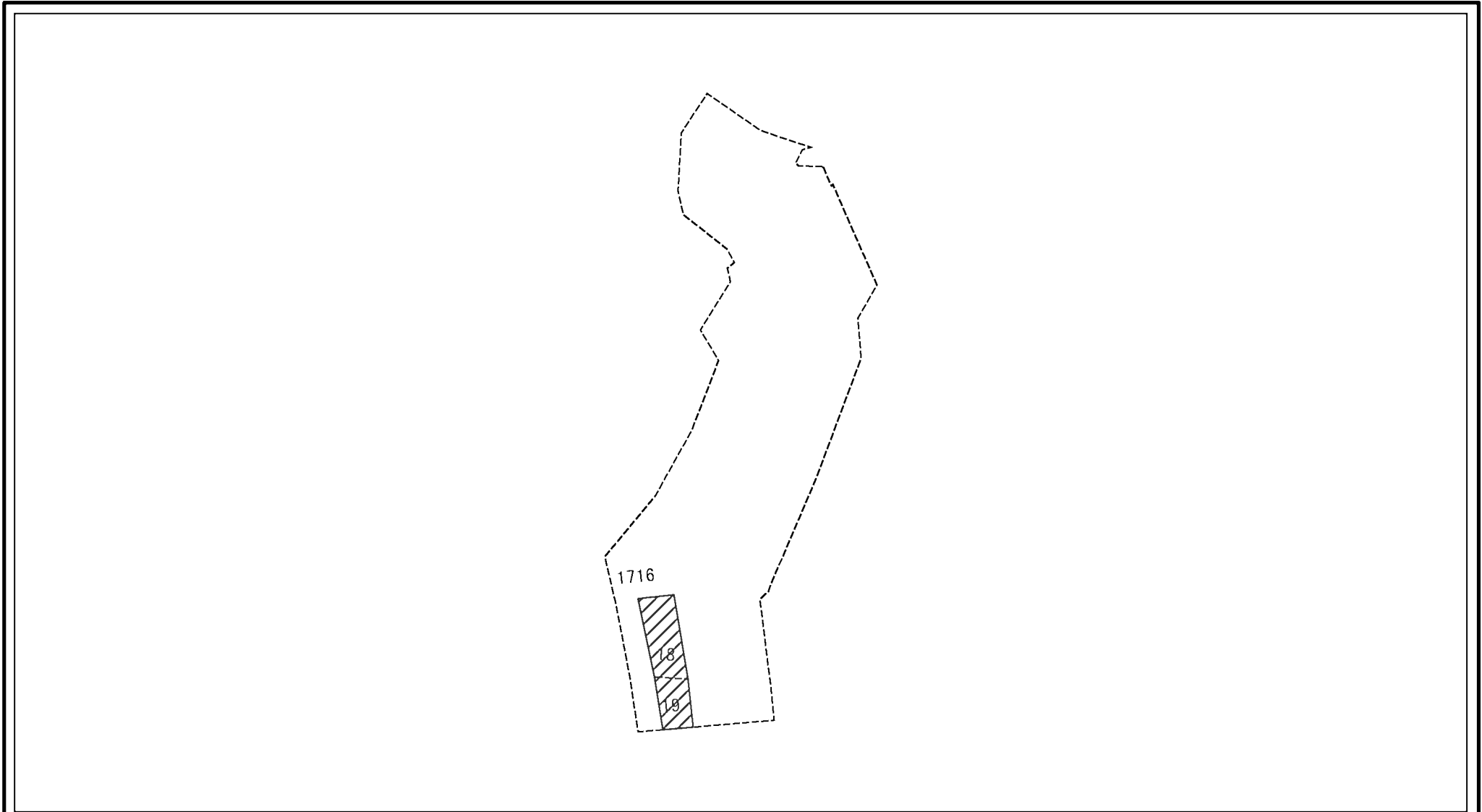


# 土砂災害警戒区域等の指定の公示に係る図書(その2-1)



<b>様式-2-1(急)</b> 土砂災害警戒区域・土砂災害特別警戒区域 区域図(その2)	土砂災害防止法施行令第二条の基準に該当する区域		N 縮尺 1:1,000	自然現象の種類	急傾斜地の崩壊	箇所番号	2173-2
	土砂災害防止法施行令第三条の基準に該当する区域			告示番号		箇所名	落シ
	それ以外の区域			告示年月日		所在地	富山県砺波市庄川町落シ

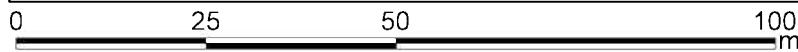
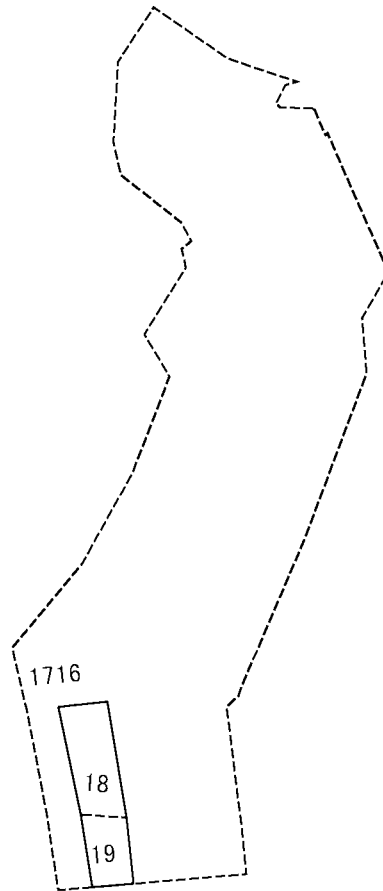
# 土砂災害警戒区域等の指定の公示に係る図書(その2-2)



図中の数字は横断測線番号を示す

様式-2-2(急) 土砂災害特別警戒区域の区域区分図 (急傾斜地の崩壊に伴う土石等の移動により 建築物の地上部に作用すると想定される力)	土砂災害防止法施行令第二条の基準に該当する区域			N 縮尺 1:1,000	自然現象の種類	急傾斜地の崩壊	箇所番号	2173-2
	土砂災害防止法施行令第三条の基準に該当する区域	土石等の(移動)高さが1m以下の場合、土石等の移動による力が100kN/mを超える区域			告示番号		箇所名	落シ
		それ以外の区域			告示年月日		所在地	富山県砺波市庄川町落シ

# 土砂災害警戒区域等の指定の公示に係る図書(その2-3)



図中の数字は横断測線番号を示す

様式-2-3(急) 土砂災害特別警戒区域の区域区分図 (急傾斜地の崩壊に伴う土石等の堆積により 建築物の地上部に作用すると想定される力)	土砂災害防止法施行令第二条の基準に該当する区域			N 縮尺 1:1,000	自然現象の種類	急傾斜地の崩壊	箇所番号	2173-2
	土砂災害防止法 施行令第三条の 基準に該当する 区域	土石等の堆積の高さが3mを超える区域			告示番号		箇所名	落シ
		それ以外の区域			告示年月日		所在地	富山県砺波市庄川町落シ



# 土砂災害警戒区域等の指定の公示に係る図書(その2)



図中の数字は横断測線番号を示す

様式-2(急)

土砂災害警戒区域・土砂災害特別警戒区域  
区域図(その1)

土砂災害防止法施行令第二条の基準に該当する区域

土砂災害防止法  
施行令第三条の  
基準に該当する  
区域

それ以外の区域



縮尺

1:2,500

自然現象  
の種類

告示番号

告示年月日

急傾斜地の崩壊

箇所番号

箇所名

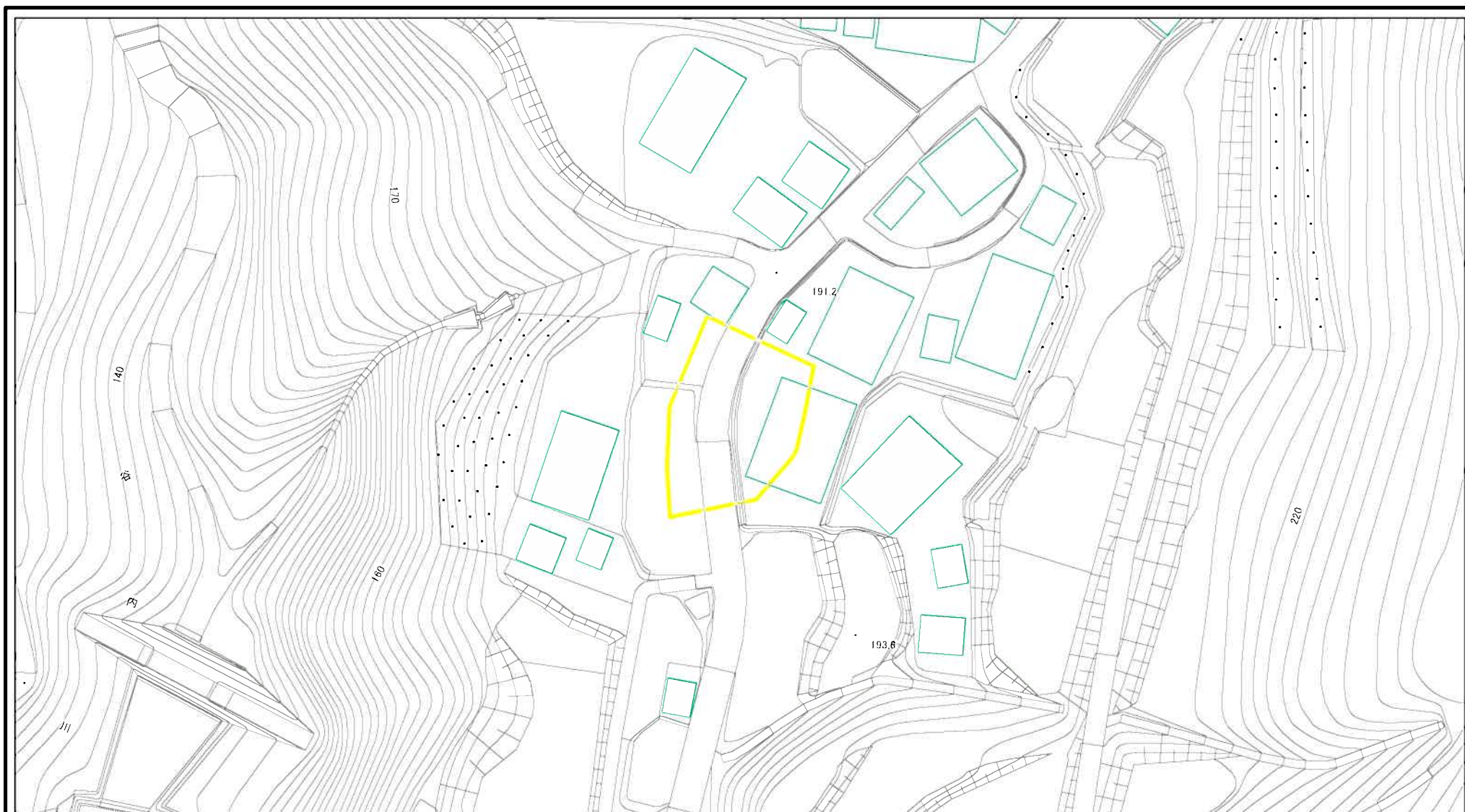
所在地

2173-3

落シ

富山県砺波市庄川町落シ

# 土砂災害警戒区域等の指定の公示に係る図書(その2-1)



図中の数字は横断測線番号を示す

様式-2-1(急)

土砂災害警戒区域・土砂災害特別警戒区域  
区域図(その2)

土砂災害防止法施行令第二条の基準に該当する区域	
土砂災害防止法施行令第三条の基準に該当する区域	
土砂等の(移動)高さが1m以下の場合、土砂等の移動による力が100kN/mを超える区域	
土砂等の堆積の高さが3mを超える区域	
それ以外の区域	



縮尺  
1:1,000

自然現象  
の種類

告示番号

告示年月日

急傾斜地の崩壊

箇所番号

箇所名

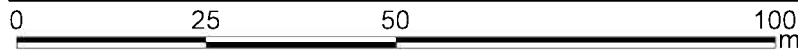
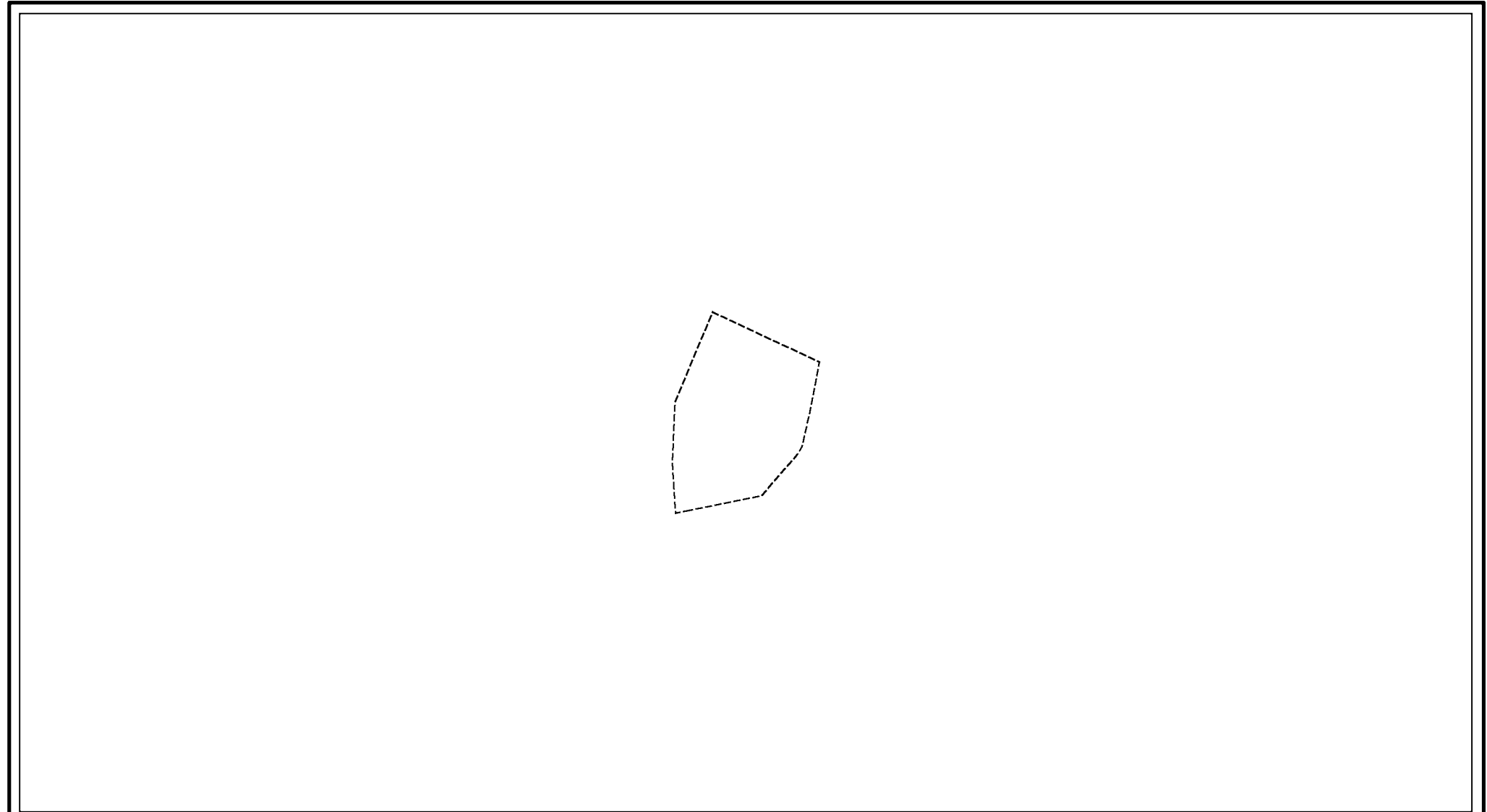
所在地

2173-3

落シ

富山県砺波市庄川町落シ

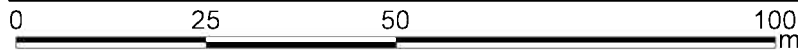
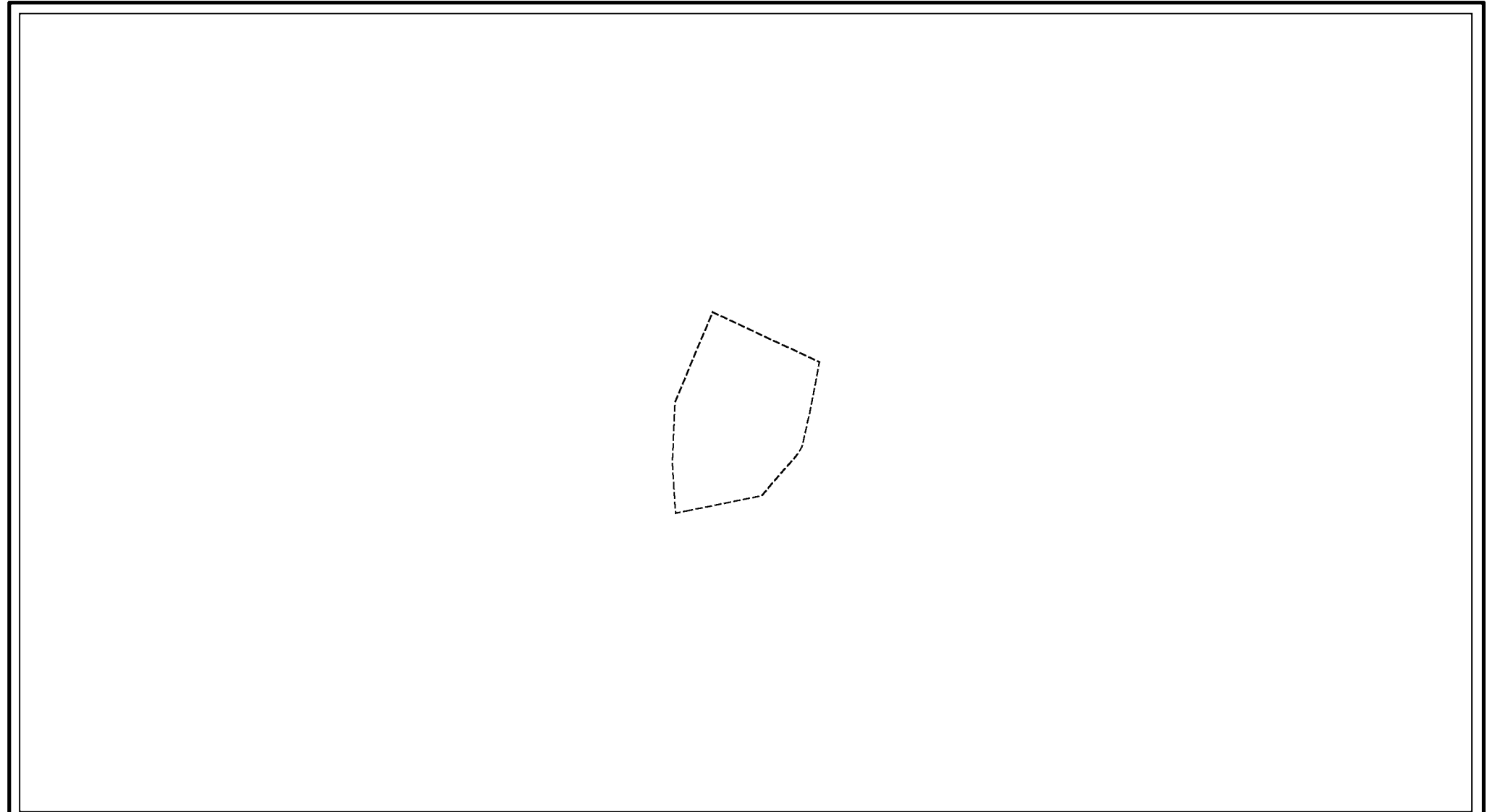
# 土砂災害警戒区域等の指定の公示に係る図書(その2-2)



図中の数字は横断測線番号を示す

様式-2-2(急) 土砂災害特別警戒区域の区域区分図 (急傾斜地の崩壊に伴う土石等の移動により 建築物の地上部に作用すると想定される力)	土砂災害防止法施行令第二条の基準に該当する区域			N 縮尺 1:1,000	自然現象の種類	急傾斜地の崩壊	箇所番号	2173-3
	土砂災害防止法施行令第三条の基準に該当する区域	土石等の(移動)高さが1m以下の場合、土石等の移動による力が100kN/mを超える区域			告示番号		箇所名	落シ
		それ以外の区域			告示年月日		所在地	富山県砺波市庄川町落シ

# 土砂災害警戒区域等の指定の公示に係る図書(その2-3)



図中の数字は横断測線番号を示す

様式-2-3(急) 土砂災害特別警戒区域の区域区分図 (急傾斜地の崩壊に伴う土石等の堆積により 建築物の地上部に作用すると想定される力)	土砂災害防止法施行令第二条の基準に該当する区域			N  縮尺 1:1,000	自然現象の種類	急傾斜地の崩壊	箇所番号	2173-3
	土砂災害防止法 施行令第三条の 基準に該当する 区域	土石等の堆積の高さが3mを超える区域			告示番号		箇所名	落シ
		それ以外の区域		告示年月日		所在地	富山県砺波市庄川町落シ	



## 土砂災害警戒区域等の指定の公示に係る図書(その3)

横断測線の区間	土石等の移動により建築物の地上部に作用すると想定される力				土石等の堆積により建築物の地上部に作用すると想定される力				横断測線の区間	土石等の移動により建築物の地上部に作用すると想定される力				土石等の堆積により建築物の地上部に作用すると想定される力			
	土石等の(移動)高さが1m以下の場合、土石等の移動による力が100kN/m <sup>2</sup> を超える区域		それ以外の区域		土石等の堆積の高さが3mを超える区域		それ以外の区域			土石等の(移動)高さが1m以下の場合、土石等の移動による力が100kN/m <sup>2</sup> を超える区域		それ以外の区域		土石等の堆積の高さが3mを超える区域		それ以外の区域	
	力の大きさのうち最大のもの(kN/m <sup>2</sup> )	土石等の高さ(m)	力の大きさのうち最大のもの(kN/m <sup>2</sup> )	土石等の高さ(m)	力の大きさのうち最大のもの(kN/m <sup>2</sup> )	土石等の高さ(m)	力の大きさのうち最大のもの(kN/m <sup>2</sup> )	土石等の高さ(m)		力の大きさのうち最大のもの(kN/m <sup>2</sup> )	土石等の高さ(m)	力の大きさのうち最大のもの(kN/m <sup>2</sup> )	土石等の高さ(m)	力の大きさのうち最大のもの(kN/m <sup>2</sup> )	土石等の高さ(m)	力の大きさのうち最大のもの(kN/m <sup>2</sup> )	土石等の高さ(m)
1 ~ 2	-	-	-	-	-	-	-	-	~								
2 ~ 3	-	-	-	-	-	-	-	-	~								
3 ~ 4	-	-	-	-	-	-	-	-	~								
4 ~ 5	-	-	-	-	-	-	-	-	~								
5 ~ 6	-	-	-	-	-	-	-	-	~								
~									~								
~									~								
~									~								
~									~								
~									~								
~									~								
~									~								
~									~								
~									~								
~									~								
~									~								
~									~								
~									~								
~									~								
~									~								
~									~								
~									~								
~									~								
~									~								
~									~								
~									~								
~									~								
~									~								
~									~								
~									~								
~									~								
~									~								
~									~								
~									~								

様式-3(急) 建築物の構造の規制に必要な衝撃に関する事項	自然現象の種類	急傾斜地の崩壊	箇所番号	2173-3
	告示番号		箇所名	落シ
	告示年月日		所在地	富山県砺波市庄川町落シ