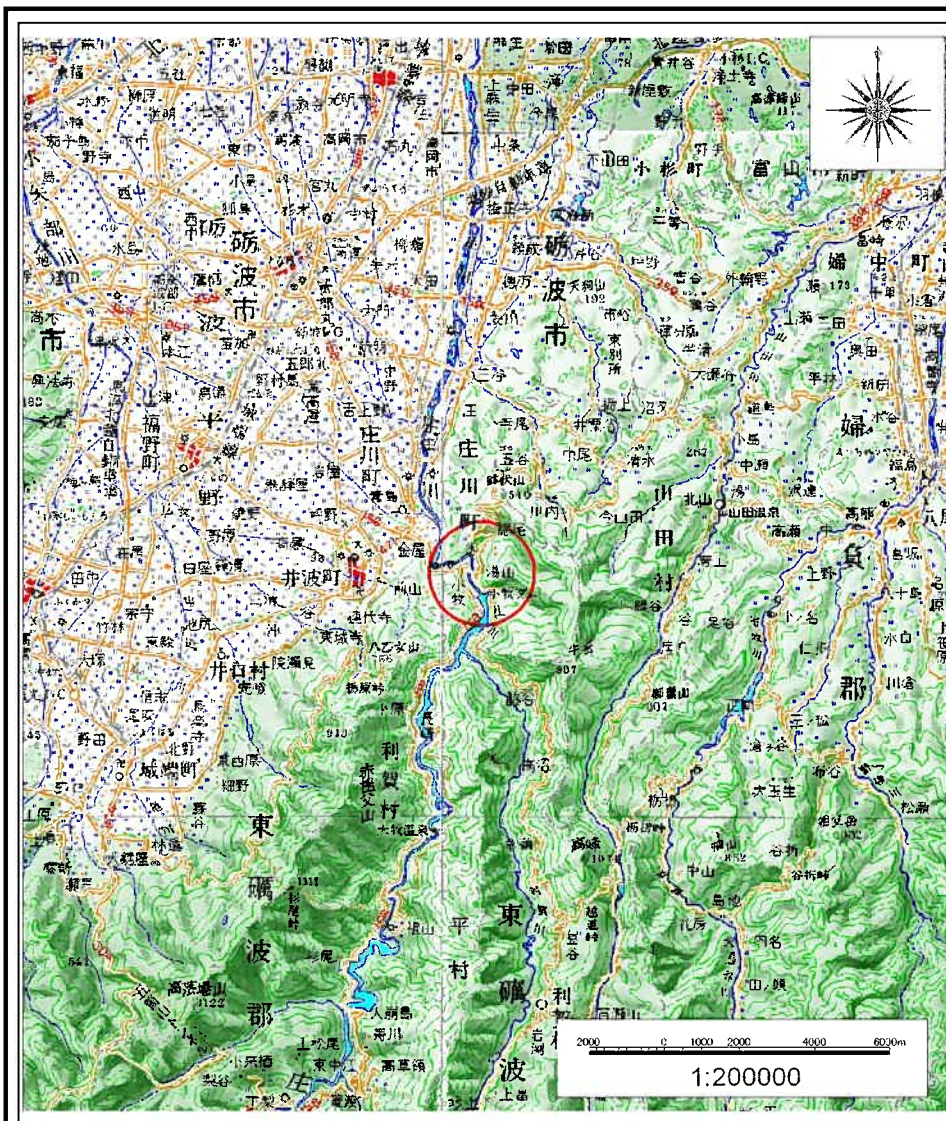
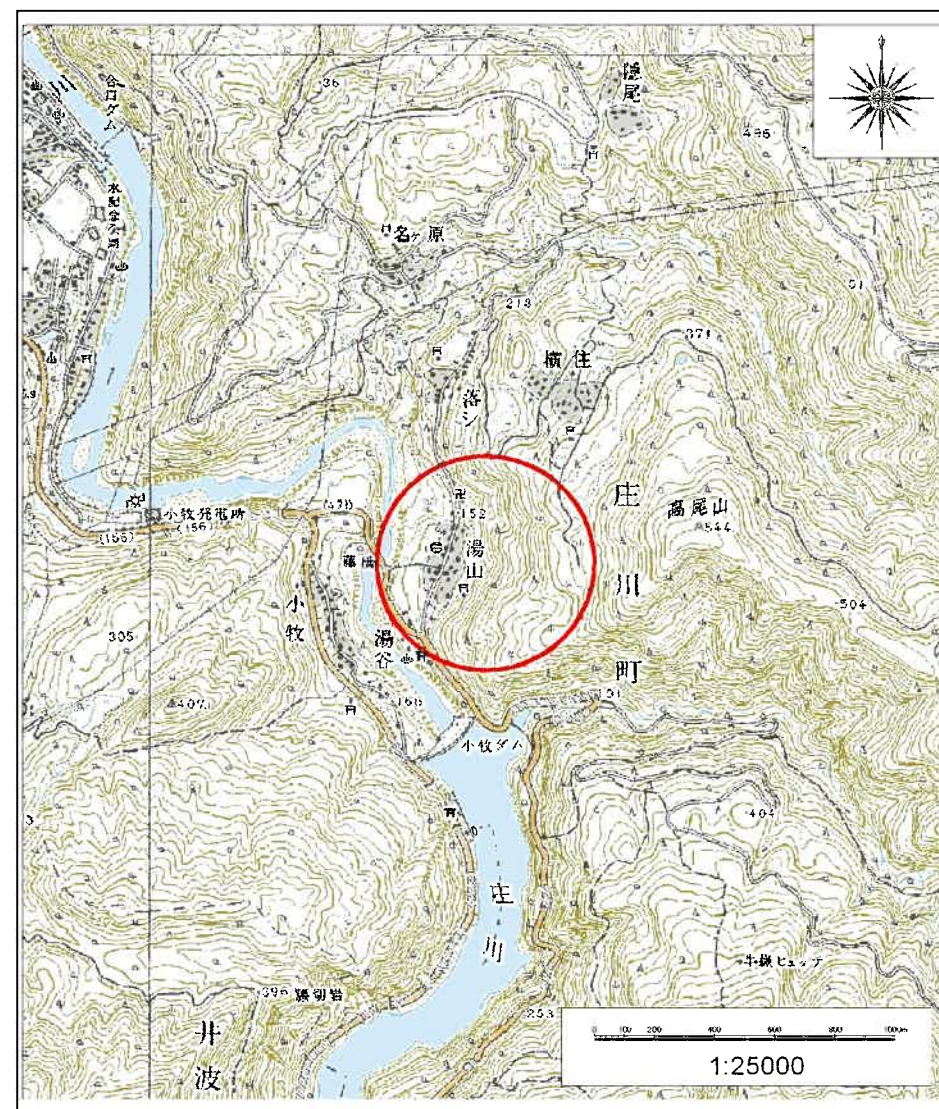


# 土砂災害警戒区域等の指定の公示に係る図書(その1)



(1/200,000)

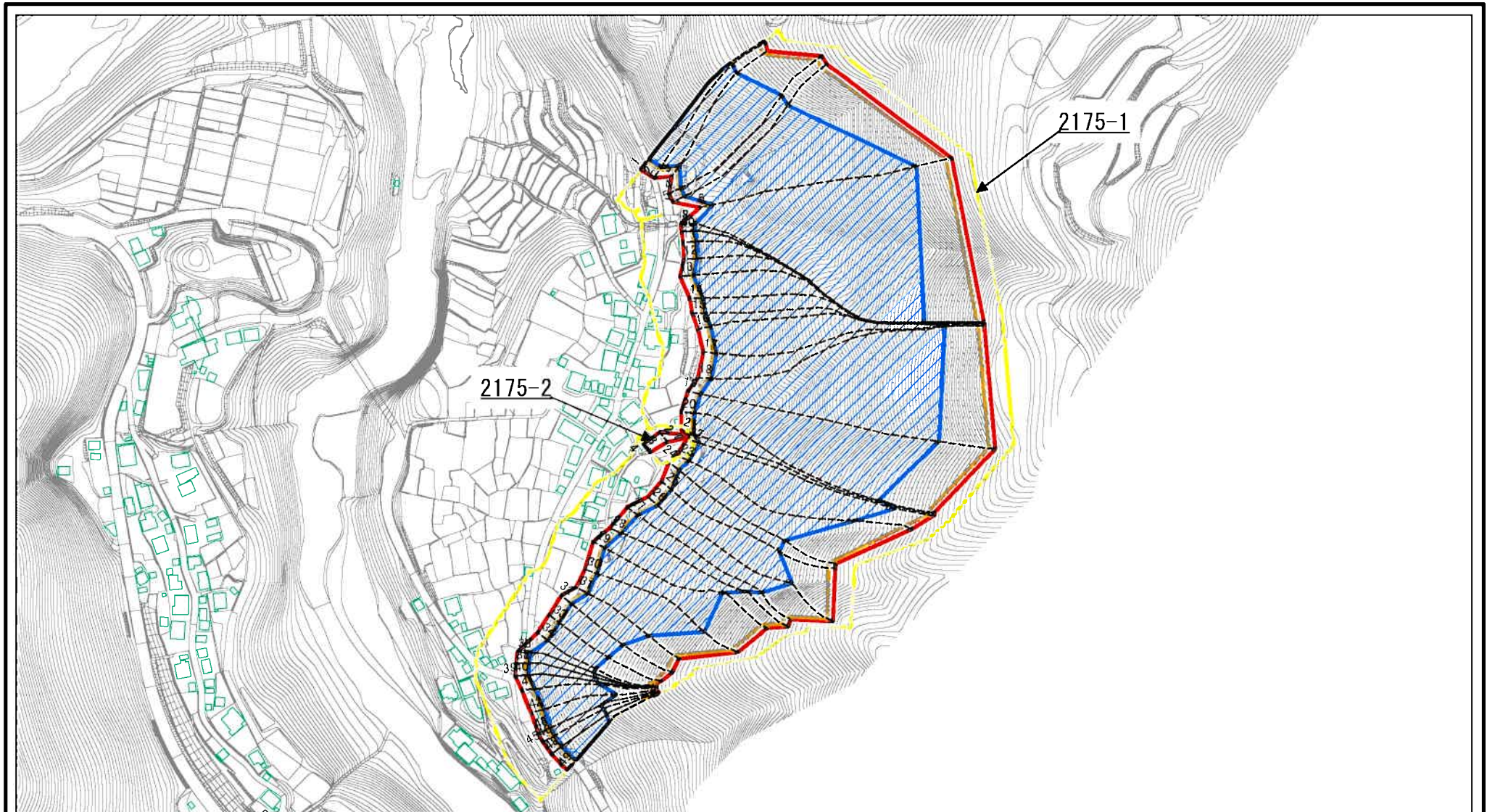


(1/25,000)

様式-1(急) 土砂災害警戒区域・土砂災害特別警戒区域 位置図	自然現象の種類	急傾斜地の崩壊
	箇所番号	2175
	箇所名	湯山
	所在地	富山県砺波市庄川町湯山、庄川町湯谷

この地図は、国土地理院の承認を得て、同院発行の数値地図20000(地図画像)及び数値地図25000(地図画像)を複製したものである。(承認番号 平21業複、第827号)

# 土砂災害警戒区域等の指定の公示に係る図書(その2)



0 25 50 100  
m

図中の数字は横断測線番号を示す

様式-2(急)

土砂災害警戒区域・土砂災害特別警戒区域  
区域図(その1)

土砂災害防止法施行令第二条の基準に該当する区域



自然現象  
の種類

急傾斜地の崩壊

箇所番号

2175

土砂災害防止法  
施行令第三条の  
基準に該当する  
区域



縮尺

告示番号

箇所名

湯山

土砂等の(移動)高さが1m以下の場合、  
土砂等の移動による力が100kN/mを超える区域



1:5,000

告示年月日

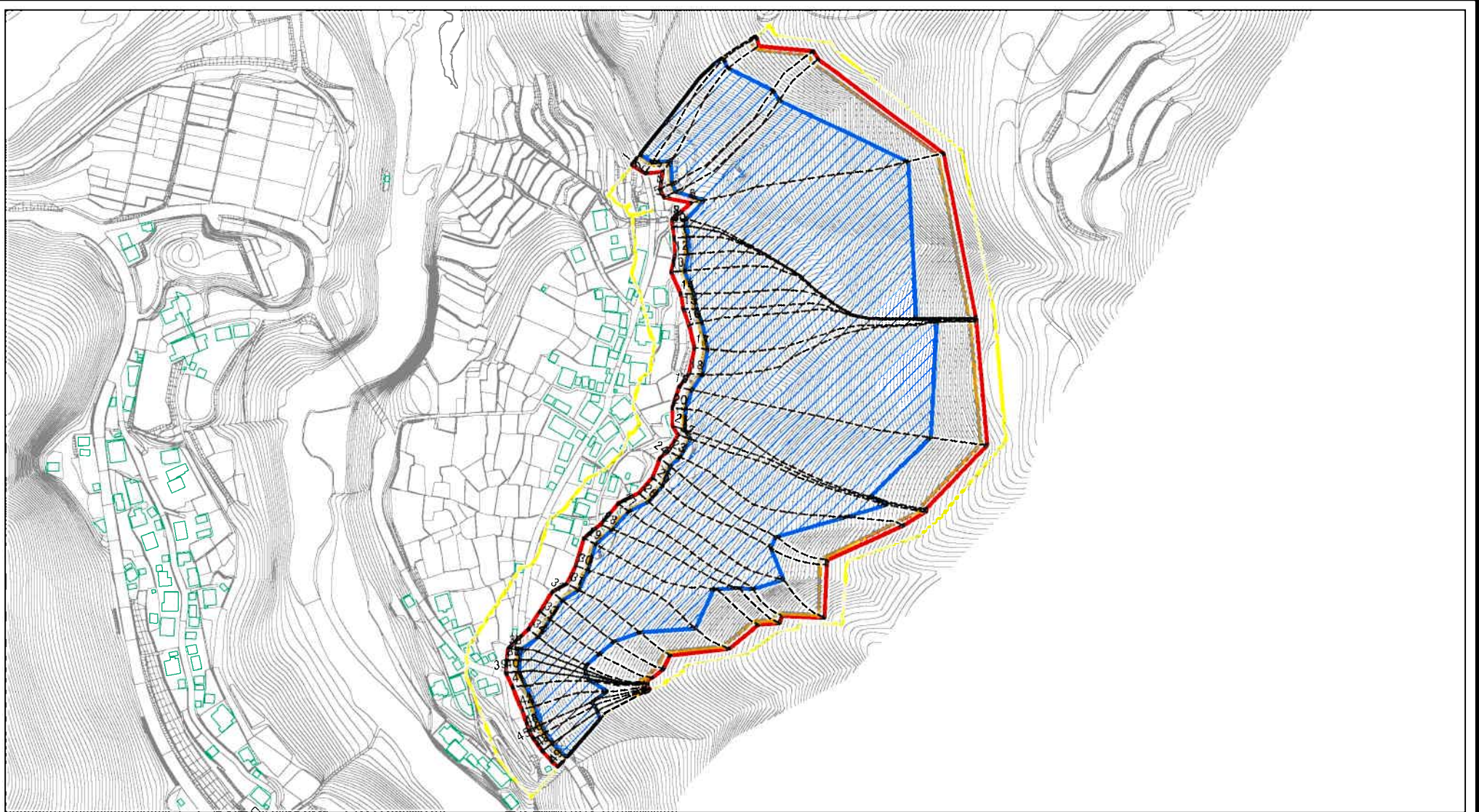
所在地

富山県砺波市庄川町湯山、庄川町湯谷

土砂等の堆積の高さが3mを超える区域

それ以外の区域

# 土砂災害警戒区域等の指定の公示に係る図書(その2)



0 25 50 100  
m

図中の数字は横断測線番号を示す

様式-2(急)

土砂災害警戒区域・土砂災害特別警戒区域  
区域図(その1)

土砂災害防止法施行令第二条の基準に該当する区域



自然現象  
の種類

急傾斜地の崩壊

箇所番号

2175-1

土砂災害防止法  
施行令第三条の  
基準に該当する  
区域



縮尺

告示番号

箇所名

湯山

それ以外の区域

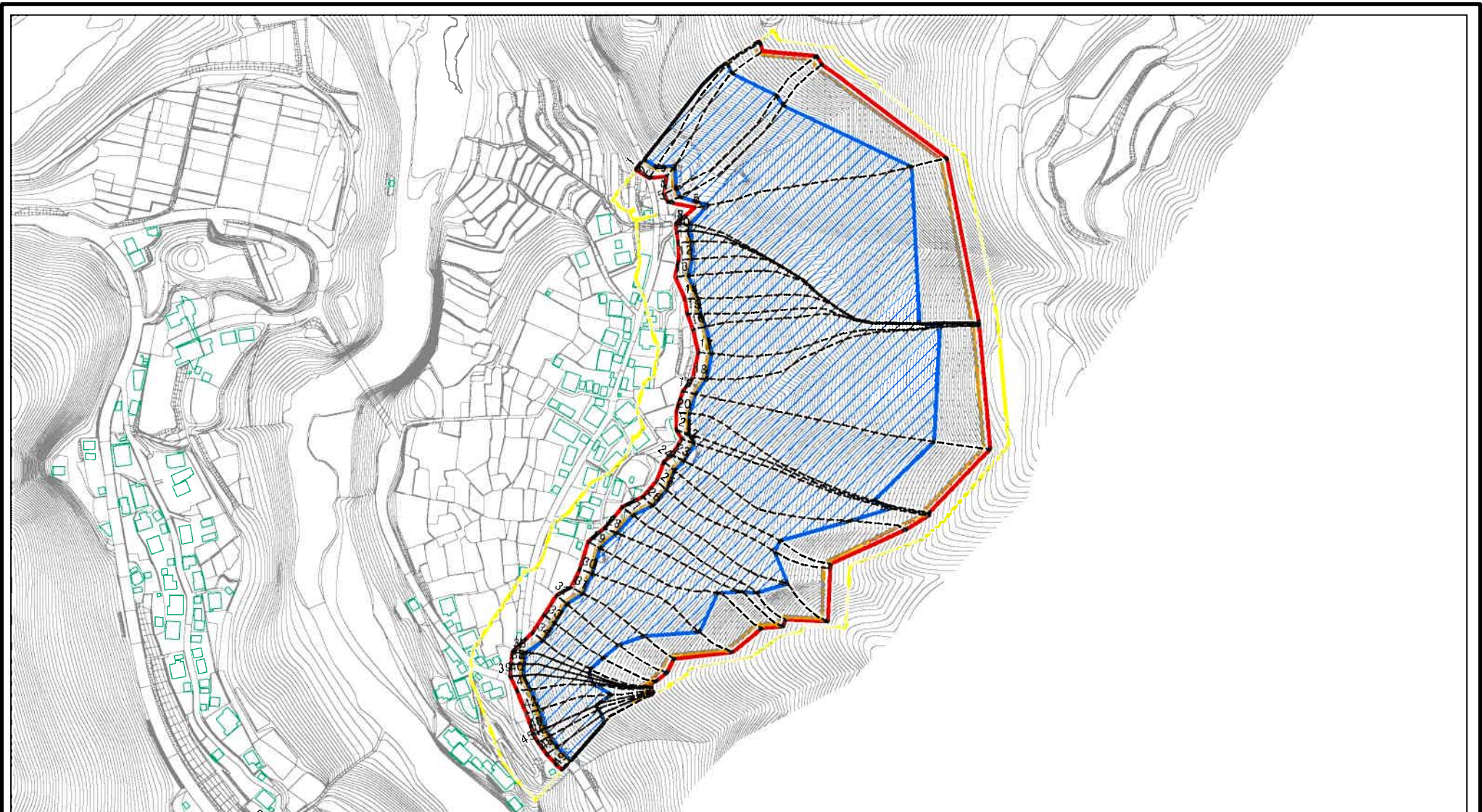
1:5,000

告示年月日

所在地

富山県砺波市庄川町湯山、庄川町湯谷

# 土砂災害警戒区域等の指定の公示に係る図書(その2-1)



0 25 50 100  
m

図中の数字は横断測線番号を示す

様式-2-1(急)

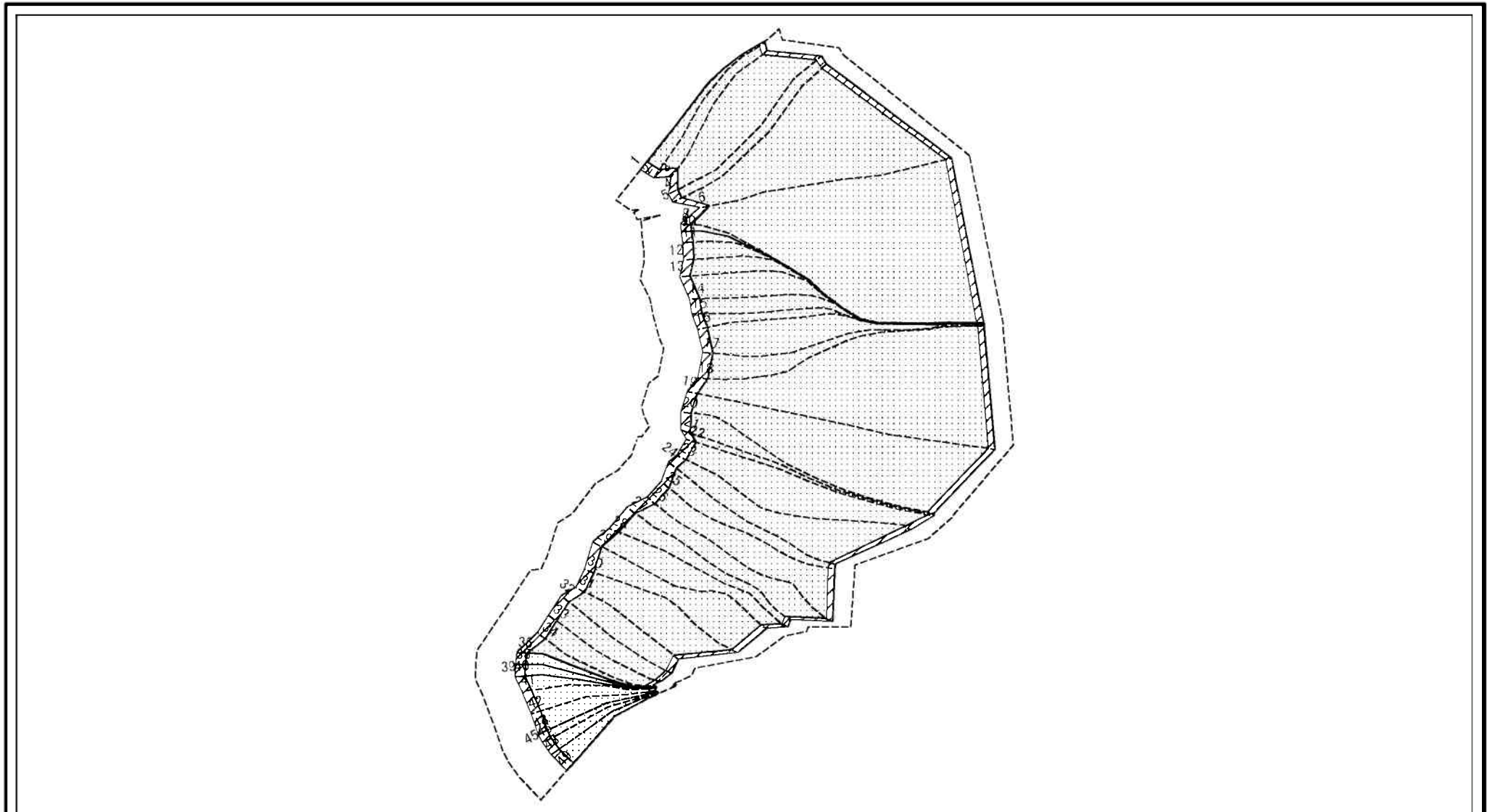
土砂災害警戒区域・土砂災害特別警戒区域  
区域図(その2)

土砂災害防止法施行令第二条の基準に該当する区域	
土砂災害防止法施行令第三条の基準に該当する区域	
それ以外の区域	

	N
	縮尺
1:5,000	

自然現象の種類	急傾斜地の崩壊	箇所番号	2175-1
告示番号		箇所名	湯山
告示年月日		所在地	富山県砺波市庄川町湯山、庄川町湯谷

# 土砂災害警戒区域等の指定の公示に係る図書(その2-2)



0 25 50 100  
m

図中の数字は横断測線番号を示す

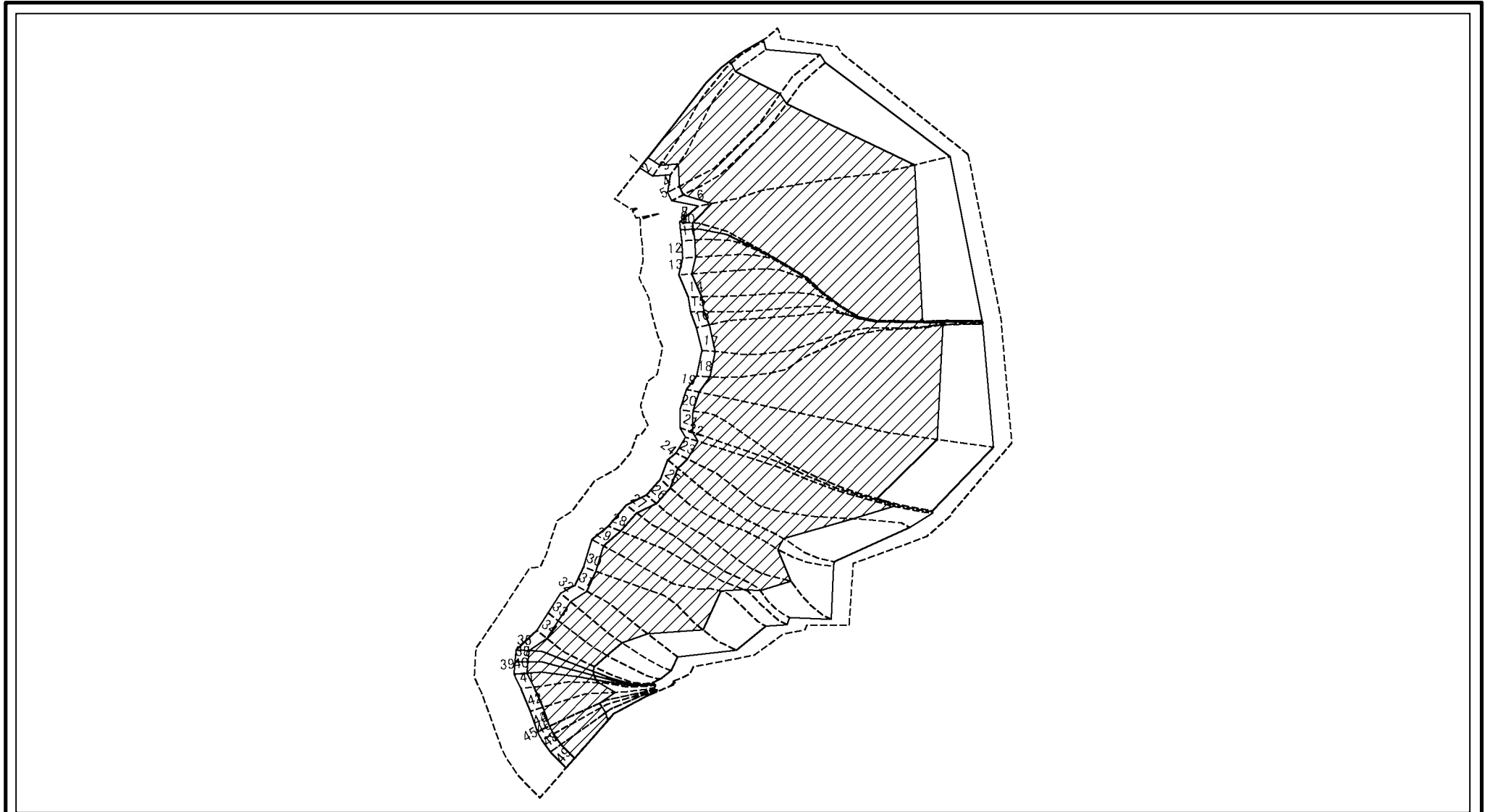
様式-2-2(急)  
土砂災害特別警戒区域の区域区分図  
(急傾斜地の崩壊に伴う土石等の移動により  
建築物の地上部に作用すると想定される力)

土砂災害防止法施行令第二条の基準に該当する区域	
土砂災害防止法施行令第三条の基準に該当する区域	
それ以外の区域	

縮尺	N
	1:5,000

自然現象の種類	急傾斜地の崩壊	箇所番号	2175-1
告示番号		箇所名	湯山
告示年月日		所在地	富山県砺波市庄川町湯山、庄川町湯谷

# 土砂災害警戒区域等の指定の公示に係る図書(その2-3)



0 25 50 100  
m

図中の数字は横断測線番号を示す

様式-2-3(急)  
土砂災害特別警戒区域の区域区分図  
(急傾斜地の崩壊に伴う土石等の堆積により  
建築物の地上部に作用すると想定される力)

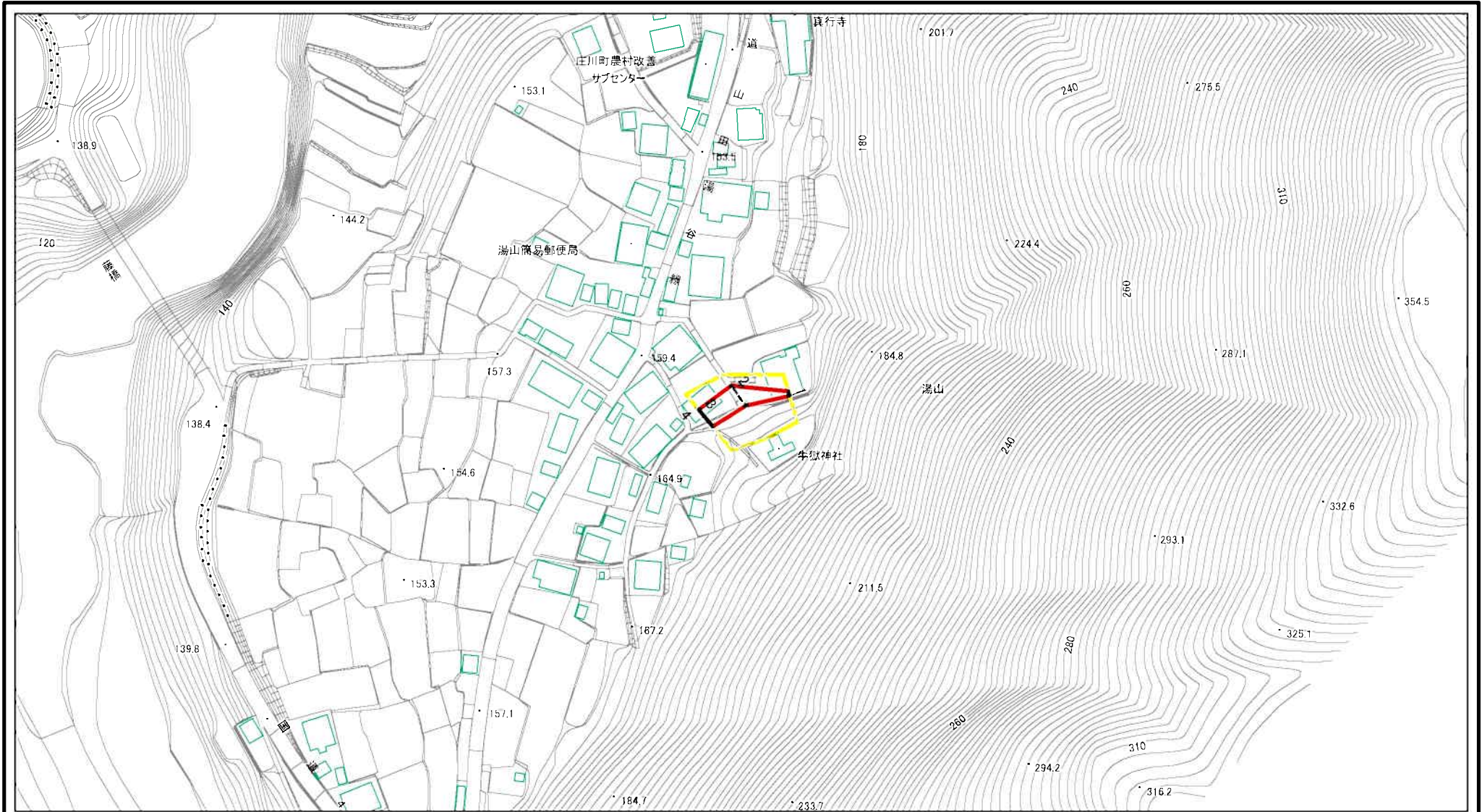
土砂災害防止法施行令第二条の基準に該当する区域		N 縮尺 1:5,000	自然現象の種類	急傾斜地の崩壊	箇所番号	2175-1
土砂災害防止法施行令第三条の基準に該当する区域			告示番号		箇所名	湯山
それ以外の区域			告示年月日		所在地	富山県砺波市庄川町湯山、庄川町湯谷

## 土砂災害警戒区域等の指定の公示に係る図書(その3)

横断測線の区間	土石等の移動により建築物の地上部に作用すると想定される力				土石等の堆積により建築物の地上部に作用すると想定される力				横断測線の区間	土石等の移動により建築物の地上部に作用すると想定される力				土石等の堆積により建築物の地上部に作用すると想定される力			
	土石等の(移動)高さが1m以下の場合、土石等の移動による力が100kN/m <sup>2</sup> を超える区域		それ以外の区域		土石等の堆積の高さが3mを超える区域		それ以外の区域			土石等の(移動)高さが1m以下の場合、土石等の移動による力が100kN/m <sup>2</sup> を超える区域		それ以外の区域		土石等の堆積の高さが3mを超える区域		それ以外の区域	
	力の大きさのうち最大のもの (kN/m <sup>2</sup> )	土石等の高さ (m)	力の大きさのうち最大のもの (kN/m <sup>2</sup> )	土石等の高さ (m)	力の大きさのうち最大のもの (kN/m <sup>2</sup> )	土石等の高さ (m)	力の大きさのうち最大のもの (kN/m <sup>2</sup> )	土石等の高さ (m)		力の大きさのうち最大のもの (kN/m <sup>2</sup> )	土石等の高さ (m)	力の大きさのうち最大のもの (kN/m <sup>2</sup> )	土石等の高さ (m)	力の大きさのうち最大のもの (kN/m <sup>2</sup> )	土石等の高さ (m)	力の大きさのうち最大のもの (kN/m <sup>2</sup> )	土石等の高さ (m)
1 ~ 2	171.07	1.00	100.00	1.00	20.59	3.85	16.05	3.00	27 ~ 28	170.39	1.00	100.00	1.00	20.51	3.83	16.05	3.00
2 ~ 3	174.65	1.00	100.00	1.00	21.03	3.93	16.05	3.00	28 ~ 29	170.17	1.00	100.00	1.00	20.49	3.83	16.05	3.00
3 ~ 4	174.65	1.00	100.00	1.00	21.03	3.93	16.05	3.00	29 ~ 30	171.64	1.00	100.00	1.00	20.65	3.86	16.05	3.00
4 ~ 5	169.52	1.00	100.00	1.00	20.42	3.82	16.05	3.00	30 ~ 31	174.01	1.00	100.00	1.00	20.96	3.92	16.05	3.00
5 ~ 6	177.01	1.00	100.00	1.00	21.41	4.00	16.05	3.00	31 ~ 32	174.01	1.00	100.00	1.00	20.96	3.92	16.05	3.00
6 ~ 7	177.01	1.00	100.00	1.00	21.41	4.00	16.05	3.00	32 ~ 33	169.17	1.00	100.00	1.00	20.39	3.81	16.05	3.00
7 ~ 8	165.30	1.00	100.00	1.00	20.02	3.74	16.05	3.00	33 ~ 34	165.15	1.00	100.00	1.00	20.01	3.74	16.05	3.00
8 ~ 9	166.04	1.00	100.00	1.00	20.08	3.75	16.05	3.00	34 ~ 35	162.50	1.00	100.00	1.00	19.79	3.70	16.05	3.00
9 ~ 10	166.04	1.00	100.00	1.00	20.08	3.75	16.05	3.00	35 ~ 36	161.04	1.00	100.00	1.00	19.66	3.67	16.05	3.00
10 ~ 11	167.17	1.00	100.00	1.00	20.19	3.77	16.05	3.00	36 ~ 37	162.91	1.00	100.00	1.00	19.82	3.70	16.05	3.00
11 ~ 12	168.42	1.00	100.00	1.00	20.31	3.79	16.05	3.00	37 ~ 38	162.91	1.00	100.00	1.00	19.82	3.70	16.05	3.00
12 ~ 13	168.59	1.00	100.00	1.00	20.32	3.80	16.05	3.00	38 ~ 39	164.88	1.00	100.00	1.00	19.98	3.73	16.05	3.00
13 ~ 14	171.22	1.00	100.00	1.00	20.60	3.85	16.05	3.00	39 ~ 40	164.88	1.00	100.00	1.00	19.98	3.73	16.05	3.00
14 ~ 15	172.43	1.00	100.00	1.00	20.74	3.88	16.05	3.00	40 ~ 41	168.06	1.00	100.00	1.00	20.28	3.79	16.05	3.00
15 ~ 16	173.14	1.00	100.00	1.00	20.83	3.89	16.05	3.00	41 ~ 42	171.05	1.00	100.00	1.00	20.60	3.85	16.05	3.00
16 ~ 17	174.07	1.00	100.00	1.00	20.95	3.92	16.05	3.00	42 ~ 43	171.05	1.00	100.00	1.00	20.60	3.85	16.05	3.00
17 ~ 18	174.07	1.00	100.00	1.00	20.95	3.92	16.05	3.00	43 ~ 44	169.77	1.00	100.00	1.00	20.46	3.82	16.05	3.00
18 ~ 19	171.33	1.00	100.00	1.00	20.61	3.85	16.05	3.00	44 ~ 45	169.77	1.00	100.00	1.00	20.46	3.82	16.05	3.00
19 ~ 20	169.33	1.00	100.00	1.00	20.40	3.81	16.05	3.00	45 ~ 46	168.99	1.00	100.00	1.00	20.38	3.81	16.05	3.00
20 ~ 21	171.62	1.00	100.00	1.00	20.65	3.86	16.05	3.00	46 ~ 47	169.30	1.00	100.00	1.00	20.41	3.81	16.05	3.00
21 ~ 22	171.62	1.00	100.00	1.00	20.65	3.86	16.05	3.00	47 ~ 48	169.30	1.00	100.00	1.00	20.41	3.81	16.05	3.00
22 ~ 23	171.59	1.00	100.00	1.00	20.64	3.86	16.05	3.00	48 ~ 49	169.85	1.00	100.00	1.00	20.47	3.83	16.05	3.00
23 ~ 24	169.58	1.00	100.00	1.00	20.42	3.82	16.05	3.00	~								
24 ~ 25	169.58	1.00	100.00	1.00	20.42	3.82	16.05	3.00	~								
25 ~ 26	169.99	1.00	100.00	1.00	20.47	3.82	16.05	3.00	~								
26 ~ 27	170.39	1.00	100.00	1.00	20.51	3.83	16.05	3.00	~								

様式-3(急)  建築物の構造の規制に必要な衝撃に関する事項	自然現象の種類	急傾斜地の崩壊	箇所番号	2175-1
	告示番号		箇所名	湯山
	告示年月日		所在地	富山県砺波市庄川町湯山、庄川町湯谷

# 土砂災害警戒区域等の指定の公示に係る図書(その2)

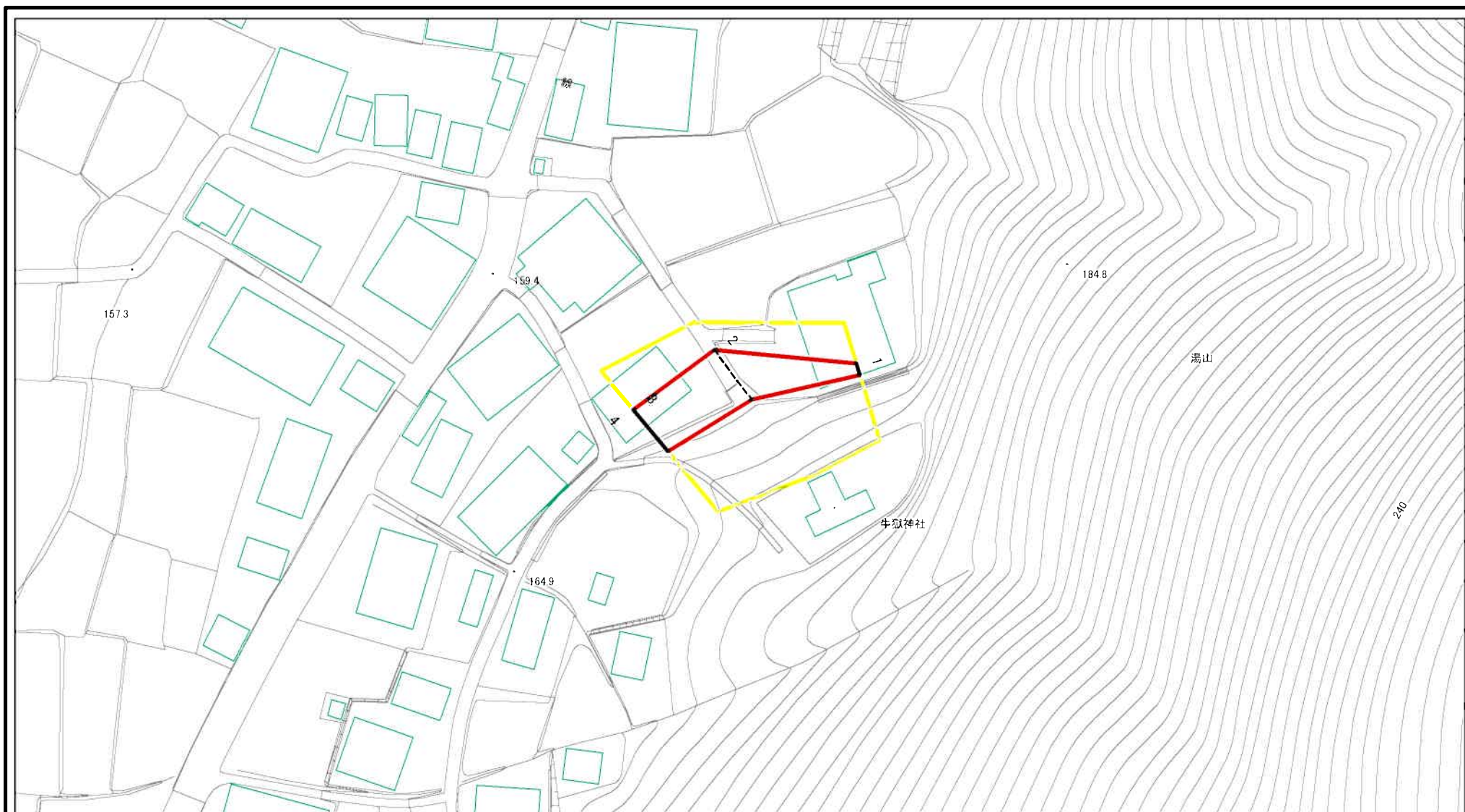


図中の数字は横断測線番号を示す

様式-2(急) 土砂災害警戒区域・土砂災害特別警戒区域 区域図(その1)	土砂災害防止法施行令第二条の基準に該当する区域		N 縮尺 1:2,500	自然現象の種類 急傾斜地の崩壊	箇所番号 2175-2
	土砂災害防止法施行令第三条の基準に該当する区域			告示番号	箇所名 湯山
	それ以外の区域			告示年月日	所在地 富山県砺波市庄川町湯山、庄川町湯谷



# 土砂災害警戒区域等の指定の公示に係る図書(その2-1)



図中の数字は横断測線番号を示す

様式-2-1(急)

土砂災害警戒区域・土砂災害特別警戒区域  
区域図(その2)

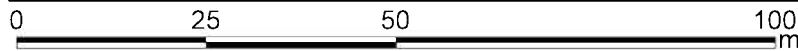
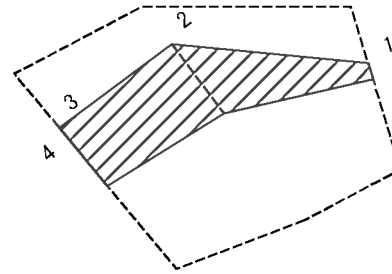
土砂災害防止法施行令第二条の基準に該当する区域	
土砂災害防止法施行令第三条の基準に該当する区域	
それ以外の区域	

	N
	縮尺
1:1,000	

自然現象の種類	急傾斜地の崩壊
告示番号	
告示年月日	

箇所番号	2175-2
箇所名	湯山
所在地	富山県砺波市庄川町湯山、庄川町湯谷

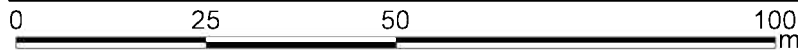
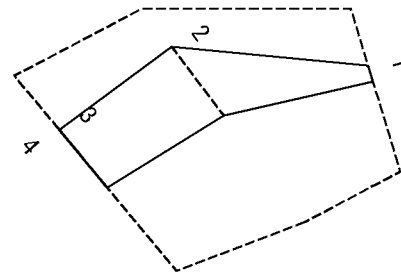
# 土砂災害警戒区域等の指定の公示に係る図書(その2-2)



図中の数字は横断測線番号を示す

様式-2-2(急) 土砂災害特別警戒区域の区域区分図 (急傾斜地の崩壊に伴う土石等の移動により 建築物の地上部に作用すると想定される力)	土砂災害防止法施行令第二条の基準に該当する区域		N 縮尺 1:1,000	自然現象の種類	急傾斜地の崩壊	箇所番号	2175-2
	土砂災害防止法施行令第三条の基準に該当する区域			告示番号		箇所名	湯山
	それ以外の区域			告示年月日		所在地	富山県砺波市庄川町湯山、庄川町湯谷

# 土砂災害警戒区域等の指定の公示に係る図書(その2-3)



図中の数字は横断測線番号を示す

様式-2-3(急) 土砂災害特別警戒区域の区域区分図 (急傾斜地の崩壊に伴う土石等の堆積により 建築物の地上部に作用すると想定される力)	土砂災害防止法施行令第二条の基準に該当する区域			N  縮尺 1:1,000	自然現象の種類	急傾斜地の崩壊	箇所番号	2175-2
	土砂災害防止法 施行令第三条の 基準に該当する 区域	土石等の堆積の高さが3mを超える区域			告示番号		箇所名	湯山
		それ以外の区域			告示年月日		所在地	富山県砺波市庄川町湯山、庄川町湯谷

# 土砂災害警戒区域等の指定の公示に係る図書(その3)

横断測線の区間	土石等の移動により建築物の地上部に作用すると想定される力				土石等の堆積により建築物の地上部に作用すると想定される力				土石等の移動により建築物の地上部に作用すると想定される力				土石等の堆積により建築物の地上部に作用すると想定される力			
	土石等の(移動)高さが1m以下の場合、土石等の移動による力が100kN/m <sup>2</sup> を超える区域		それ以外の区域		土石等の堆積の高さが3mを超える区域		それ以外の区域		土石等の(移動)高さが1m以下の場合、土石等の移動による力が100kN/m <sup>2</sup> を超える区域		それ以外の区域		土石等の堆積の高さが3mを超える区域		それ以外の区域	
	力の大きさのうち最大のもの (kN/m <sup>2</sup> )	土石等の高さ (m)	力の大きさのうち最大のもの (kN/m <sup>2</sup> )	土石等の高さ (m)	力の大きさのうち最大のもの (kN/m <sup>2</sup> )	土石等の高さ (m)	力の大きさのうち最大のもの (kN/m <sup>2</sup> )	土石等の高さ (m)	力の大きさのうち最大のもの (kN/m <sup>2</sup> )	土石等の高さ (m)	力の大きさのうち最大のもの (kN/m <sup>2</sup> )	土石等の高さ (m)	力の大きさのうち最大のもの (kN/m <sup>2</sup> )	土石等の高さ (m)	力の大きさのうち最大のもの (kN/m <sup>2</sup> )	土石等の高さ (m)
1 ~ 2	-	-	86.23	1.00	-	-	13.96	2.61								
2 ~ 3	-	-	86.23	1.00	-	-	11.03	2.06								
3 ~ 4	-	-	75.50	1.00	-	-	11.11	2.08								
~																
~																
~																
~																
~																
~																
~																
~																
~																
~																
~																
~																
~																
~																
~																
~																
~																
~																
~																
~																
~																
~																

様式-3(急)  建築物の構造の規制に必要な衝撃に関する事項	自然現象の種類	急傾斜地の崩壊	箇所番号	2175-2
	告示番号		箇所名	湯山
	告示年月日		所在地	富山県砺波市庄川町湯山、庄川町湯谷