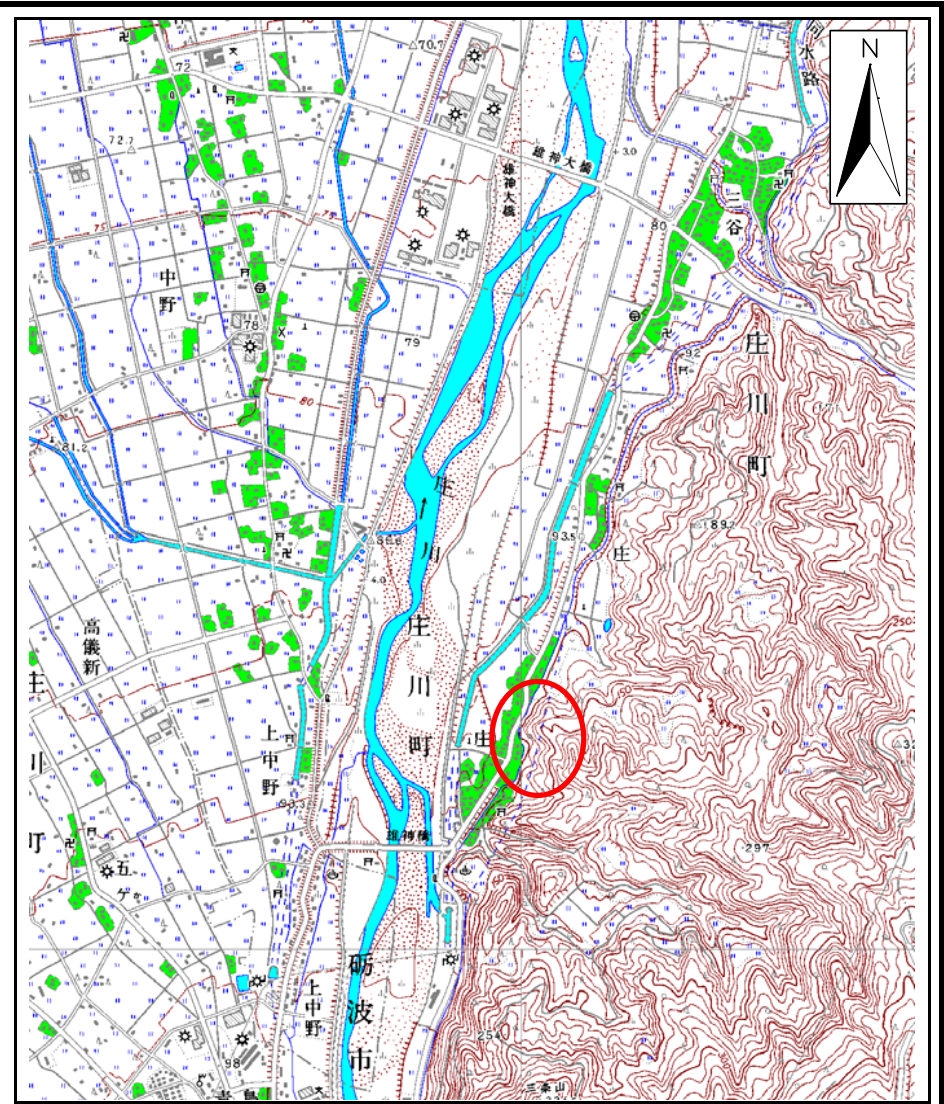
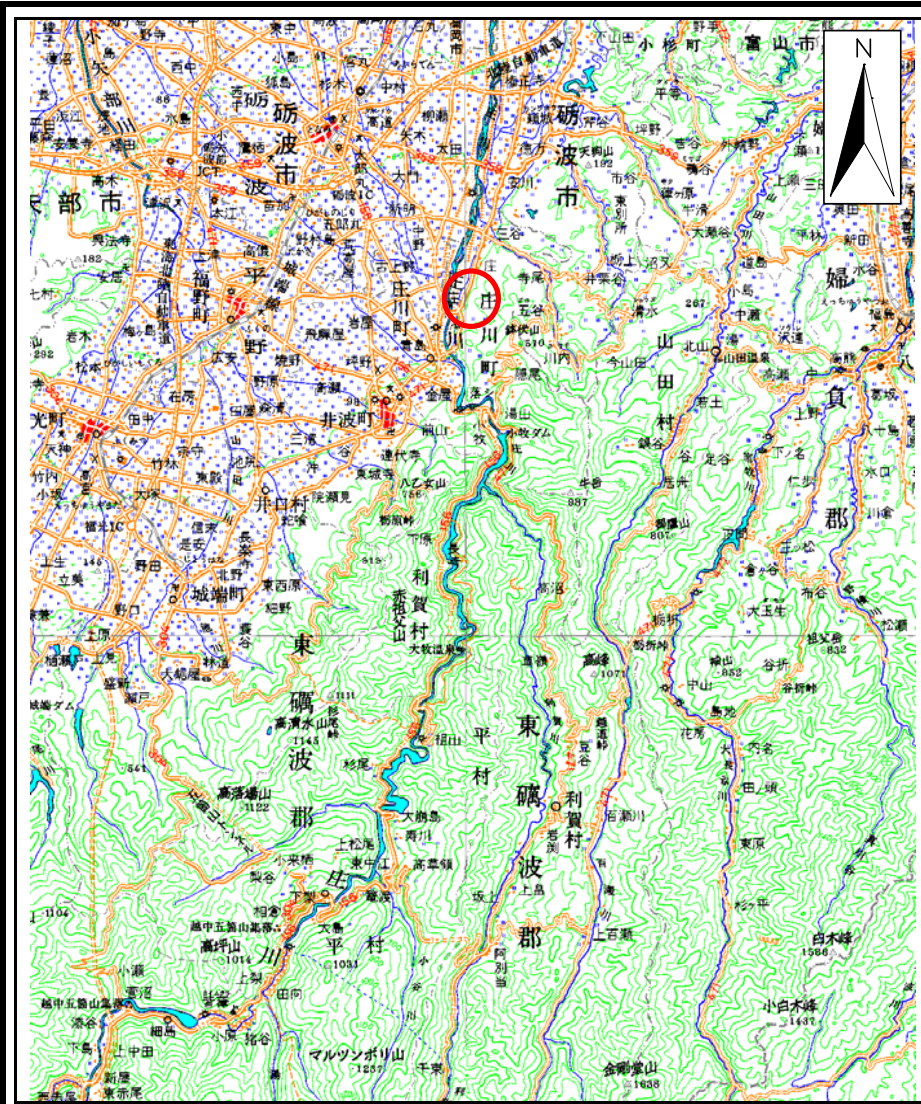


# 土砂災害警戒区域等の指定の公示に係る図書(その1)

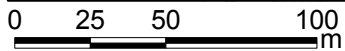
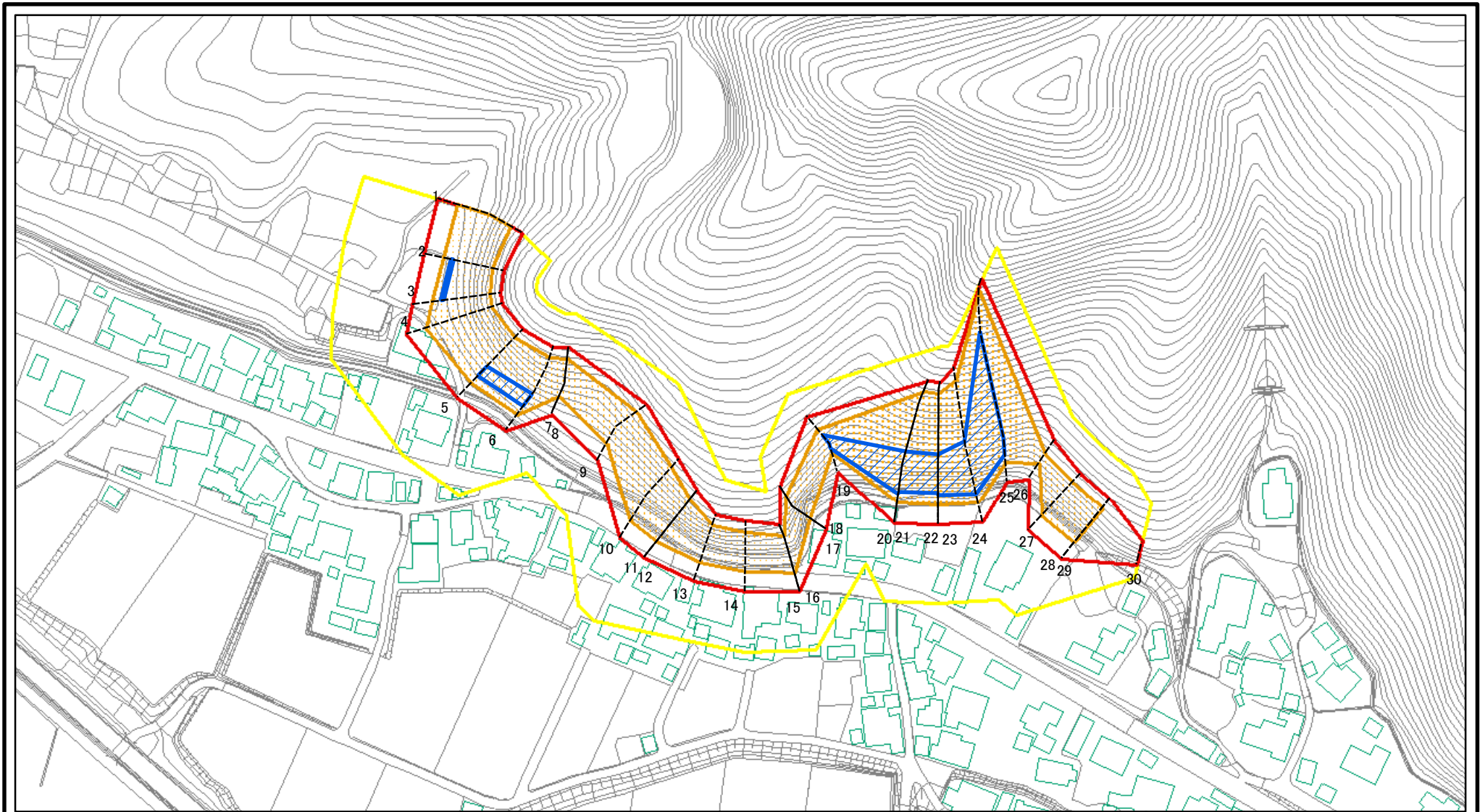


様式-1(急) 土砂災害警戒区域・土砂災害特別警戒区域 位置図	自然現象の種類	急傾斜地の崩壊
	箇所番号	2189
	箇所名	庄(1)
	所在地	富山県砺波市庄川町庄

この地図は、国土地理院長の承認を得て、同院発行の数値地図20000(地図画像)及び数値地図25000(地図画像)を複製したものである。(承認番号 平21業複、第827号)



# 土砂災害警戒区域等の指定の公示に係る図書(その2)



図中の数字は横断測線番号を示す

様式-2(急)

土砂災害警戒区域・土砂災害特別警戒区域

区域図(その1)

土砂災害防止法施行令第二条の基準に該当する区域

土砂災害防止法  
施行令第三条の  
基準に該当する  
区域

それ以外の区域



縮尺

1:2,500

自然現象  
の種類

告示番号

告示年月日

急傾斜地の崩壊

箇所番号

箇所名

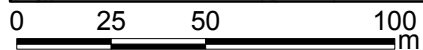
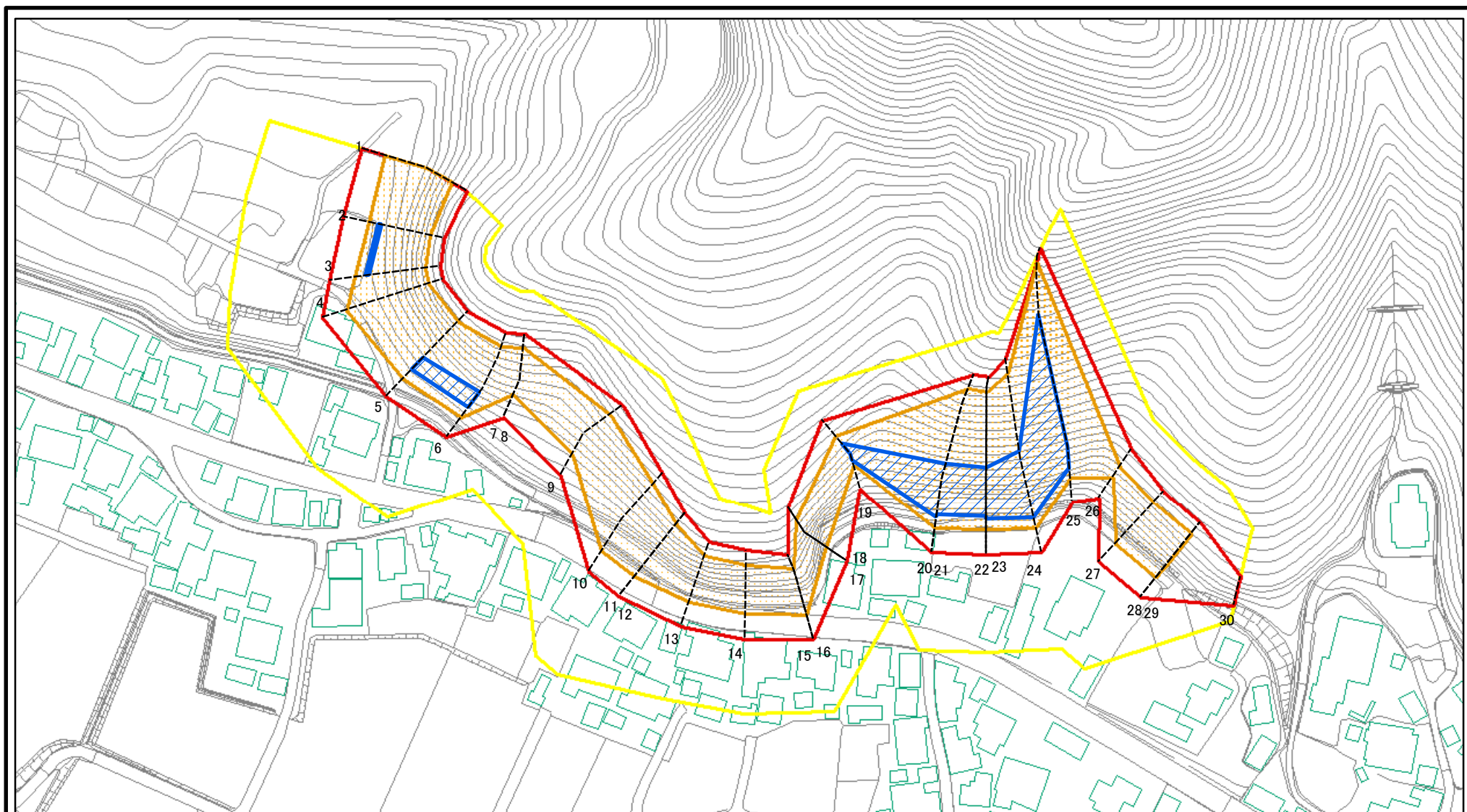
所在地

2189

庄(1)

富山県砺波市庄川町庄

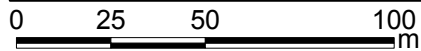
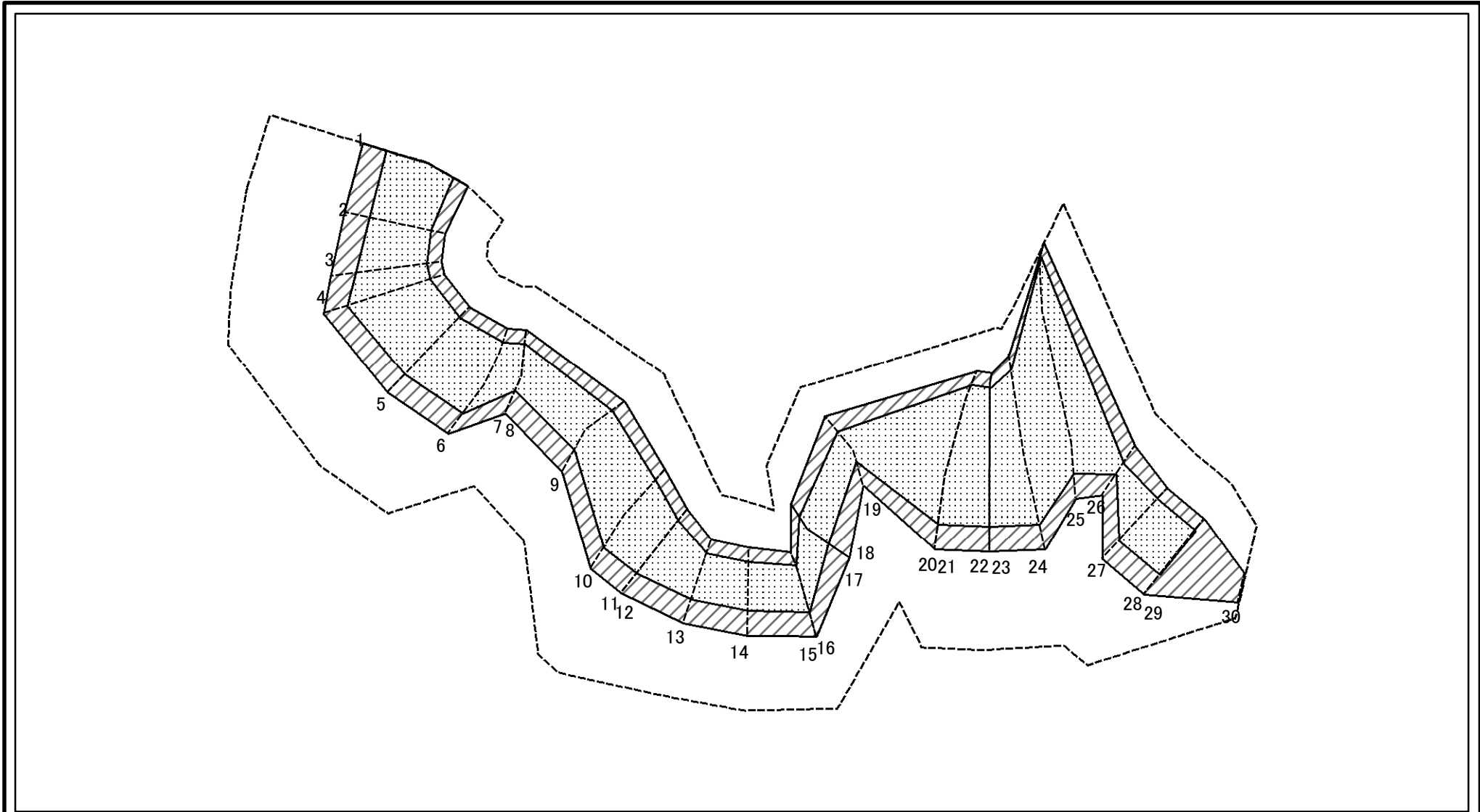
# 土砂災害警戒区域等の指定の公示に係る図書(その2-1)



図中の数字は横断測線番号を示す

様式-2-1(急) 土砂災害警戒区域・土砂災害特別警戒区域 区域図(その2)	土砂災害防止法施行令第二条の基準に該当する区域		$z \leq$ 縮尺 1:2,000	自然現象の種類	急傾斜地の崩壊	箇所番号	2189
	土砂災害防止法施行令第三条の基準に該当する区域			告示番号		箇所名	庄(1)
	土砂等の(移動)高さが1m以下の場合、土砂等の移動による力が100kN/mを超える区域			告示年月日		所在地	富山県砺波市庄川町庄
	土砂等の堆積の高さが3mを超える区域						
区域	それ以外の区域						

# 土砂災害警戒区域等の指定の公示に係る図書(その2-2)



図中の数字は横断測線番号を示す

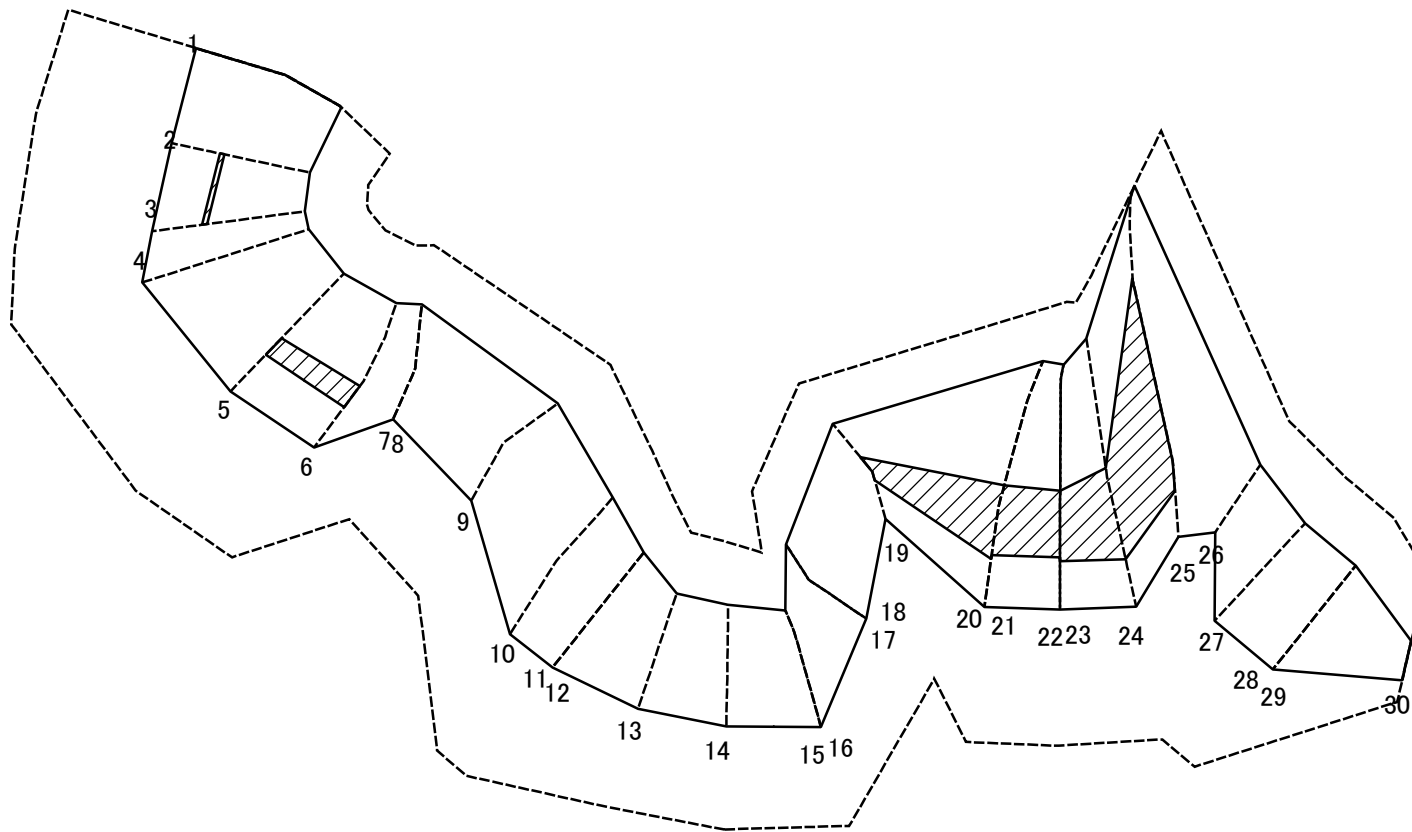
様式-2-2(急)  
土砂災害特別警戒区域の区域区分図  
(急傾斜地の崩壊に伴う土石等の移動により  
建築物の地上部に作用すると想定される力)

土砂災害防止法施行令第二条の基準に該当する区域	
土砂災害防止法施行令第三条の基準に該当する区域	
それ以外の区域	

	縮尺
	1:2,000

自然現象の種類	急傾斜地の崩壊	箇所番号	2189
告示番号		箇所名	庄(1)
告示年月日		所在地	富山県砺波市庄川町庄

# 土砂災害警戒区域等の指定の公示に係る図書(その2-3)



図中の数字は横断測線番号を示す

様式-2-3(急)  
土砂災害特別警戒区域の区域区分図  
(急傾斜地の崩壊に伴う土石等の堆積により  
建築物の地上部に作用すると想定される力)

土砂災害防止法施行令第二条の基準に該当する区域



土砂災害防止法  
施行令第三条の  
基準に該当する  
区域



それ以外の区域



縮尺

1:2,000

自然現象  
の種類

告示番号

告示年月日

急傾斜地の崩壊

箇所番号

箇所名

所在地

2189

庄(1)

富山県砺波市庄川町庄

# 土砂災害警戒区域等の指定の公示に係る図書(その3)(案)

横断測線の区間	土石等の移動により建築物の地上部に作用すると想定される力				土石等の堆積により建築物の地上部に作用すると想定される力				横断測線の区間	土石等の移動により建築物の地上部に作用すると想定される力				土石等の堆積により建築物の地上部に作用すると想定される力			
	土石等の(移動)高さが1m以下の場合、土石等の移動による力が100kN/m <sup>2</sup> を超える区域		それ以外の区域		土石等の堆積の高さが3mを超える区域		それ以外の区域			土石等の(移動)高さが1m以下の場合、土石等の移動による力が100kN/m <sup>2</sup> を超える区域		それ以外の区域		土石等の堆積の高さが3mを超える区域		それ以外の区域	
	力の大きさのうち最大のもの(kN/m <sup>2</sup> )	土石等の高さ(m)	力の大きさのうち最大のもの(kN/m <sup>2</sup> )	土石等の高さ(m)	力の大きさのうち最大のもの(kN/m <sup>2</sup> )	土石等の高さ(m)	力の大きさのうち最大のもの(kN/m <sup>2</sup> )	土石等の高さ(m)		力の大きさのうち最大のもの(kN/m <sup>2</sup> )	土石等の高さ(m)	力の大きさのうち最大のもの(kN/m <sup>2</sup> )	土石等の高さ(m)	力の大きさのうち最大のもの(kN/m <sup>2</sup> )	土石等の高さ(m)	力の大きさのうち最大のもの(kN/m <sup>2</sup> )	土石等の高さ(m)
1 ~ 2	160.56	1.00	100.00	1.00	-	-	16.05	3.00	27 ~ 28	156.02	1.00	100.00	1.00	-	-	14.86	2.78
2 ~ 3	161.12	1.00	100.00	1.00	16.95	3.17	16.05	3.00	28 ~ 29	156.02	1.00	100.00	1.00	-	-	14.86	2.78
3 ~ 4	165.02	1.00	100.00	1.00	-	-	16.05	3.00	29 ~ 30	-	-	100.00	1.00	-	-	14.86	2.78
4 ~ 5	166.71	1.00	100.00	1.00	-	-	16.05	3.00	~								
5 ~ 6	167.40	1.00	100.00	1.00	17.44	3.26	16.05	3.00	~								
6 ~ 7	167.40	1.00	100.00	1.00	-	-	16.05	3.00	~								
7 ~ 8	150.63	1.00	100.00	1.00	-	-	14.94	2.79	~								
8 ~ 9	150.63	1.00	100.00	1.00	-	-	12.93	2.42	~								
9 ~ 10	167.16	1.00	100.00	1.00	-	-	16.05	3.00	~								
10 ~ 11	167.16	1.00	100.00	1.00	-	-	16.05	3.00	~								
11 ~ 12	161.63	1.00	100.00	1.00	-	-	15.00	2.80	~								
12 ~ 13	161.63	1.00	100.00	1.00	-	-	12.98	2.43	~								
13 ~ 14	148.64	1.00	100.00	1.00	-	-	9.20	1.72	~								
14 ~ 15	148.64	1.00	100.00	1.00	-	-	9.20	1.72	~								
15 ~ 16	148.64	1.00	100.00	1.00	-	-	11.70	2.19	~								
16 ~ 17	148.64	1.00	100.00	1.00	-	-	12.40	2.32	~								
17 ~ 18	142.82	1.00	100.00	1.00	-	-	12.40	2.32	~								
18 ~ 19	142.82	1.00	100.00	1.00	-	-	16.05	3.00	~								
19 ~ 20	171.75	1.00	100.00	1.00	20.17	3.77	16.05	3.00	~								
20 ~ 21	171.75	1.00	100.00	1.00	19.01	3.55	16.05	3.00	~								
21 ~ 22	173.09	1.00	100.00	1.00	16.68	3.12	16.05	3.00	~								
22 ~ 23	173.09	1.00	100.00	1.00	19.25	3.60	16.05	3.00	~								
23 ~ 24	173.09	1.00	100.00	1.00	19.25	3.60	16.05	3.00	~								
24 ~ 25	179.39	1.00	100.00	1.00	22.08	4.13	16.05	3.00	~								
25 ~ 26	179.39	1.00	100.00	1.00	-	-	16.05	3.00	~								
26 ~ 27	156.02	1.00	100.00	1.00	-	-	15.83	2.96	~								

様式 - 3(急)  建築物の構造の規制に必要な衝撃に関する事項	自然現象の種類	急傾斜地の崩壊	箇所番号	2189
	告示番号		箇所名	庄(1)
	告示年月日		所在地	富山県砺波市庄川町庄