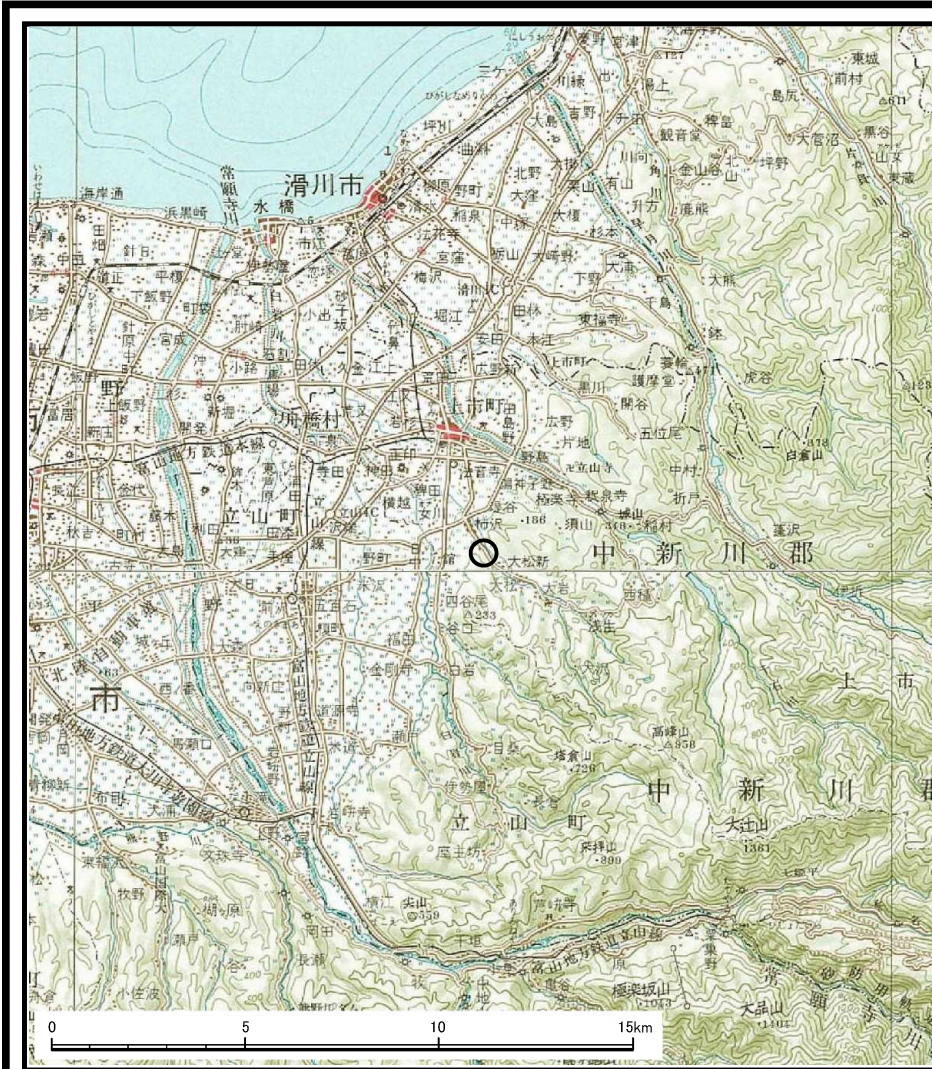
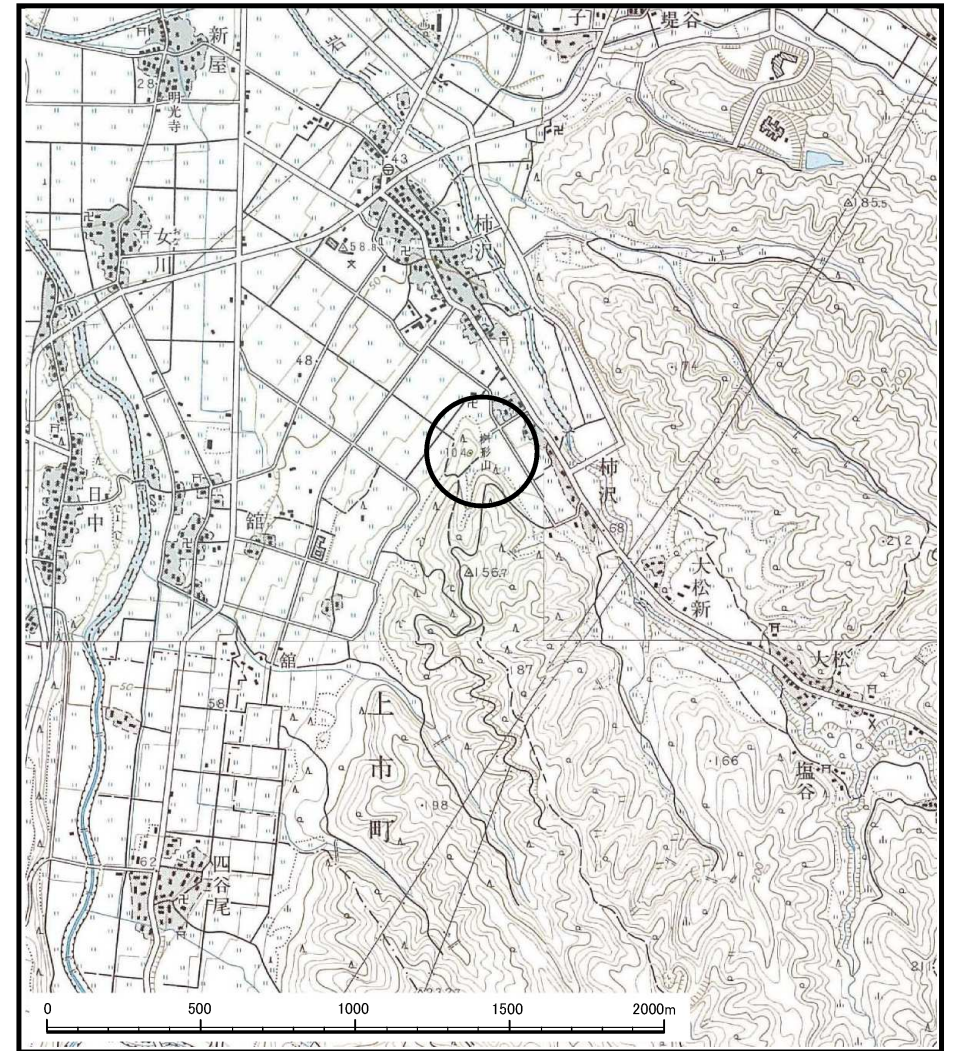


土砂災害警戒区域等の指定の公示に係る図書（その1）



(1/200,000)



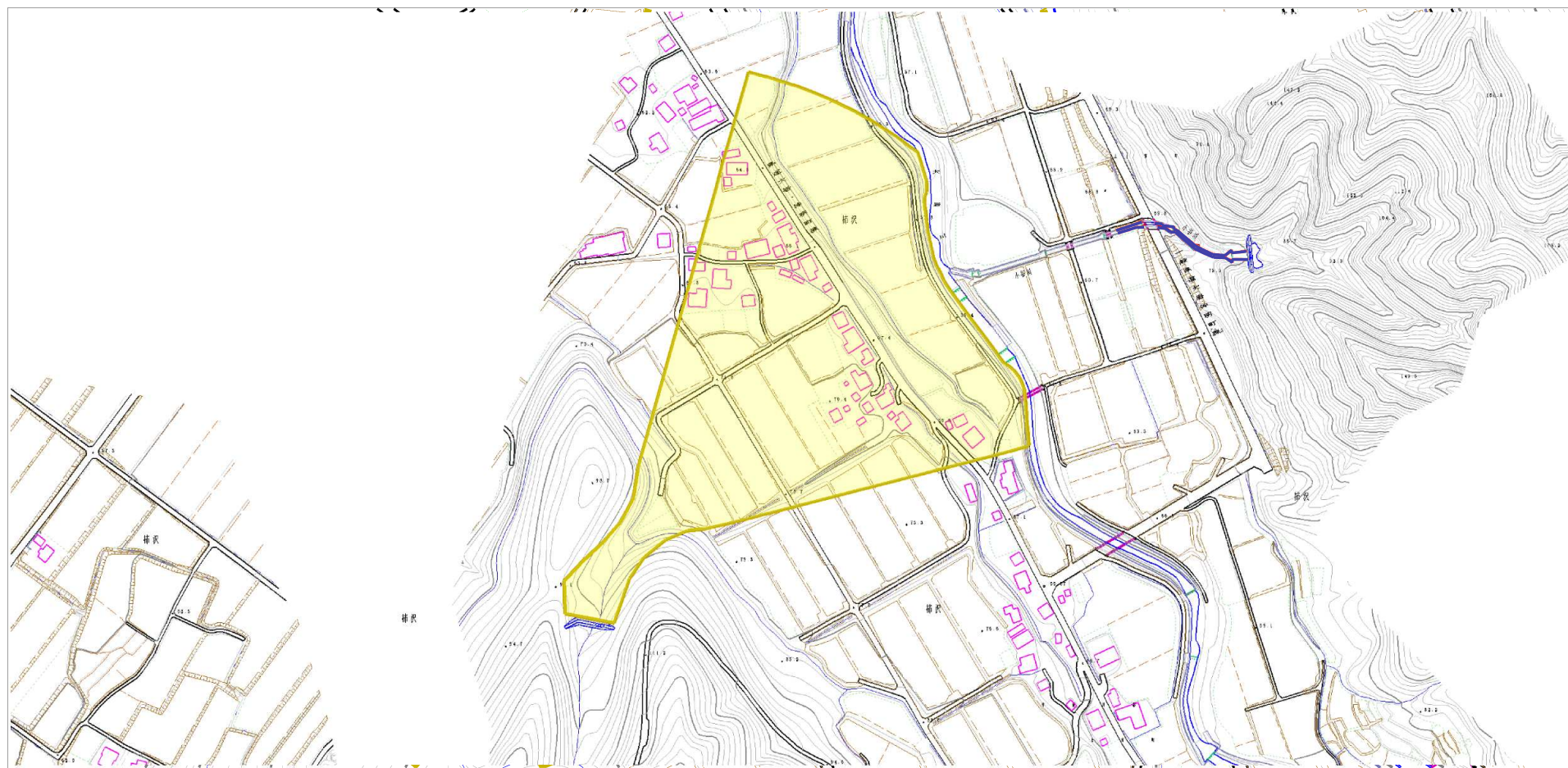
(1/25,000)

様式-1 (土)
土砂災害警戒区域・土砂災害特別警戒区域 位置図

自然現象の種類	土石流
溪流番号	697
溪流名	天谷
所在地	中新川郡上市町柿沢

この地図は、国土地理院長の承認を得て、同院発行の20万分1地勢図 2万5千分1地形図を複製したものである。(承認番号 平17 北複、第135号)

土砂災害警戒区域等の指定の公示に係る図書（その2）



0 1 2 3 × 100m

様式-2(土)

土砂災害警戒区域・土砂災害特別警戒区域
区域図

土砂災害防止法施行令第二条の基準に該当する区域



自然現象
の種類

土石流

溪流番号 697

土砂災害防止
法施行令第三
条の基準に該
当する区域



告示番号

溪流名 天谷

土砂災害防止
法施行令第三
条の基準に該
当する区域



告示年月日

所在地 中新川郡上市町柿沢

土砂災害防止
法施行令第三
条の基準に該
当する区域



その他の区域