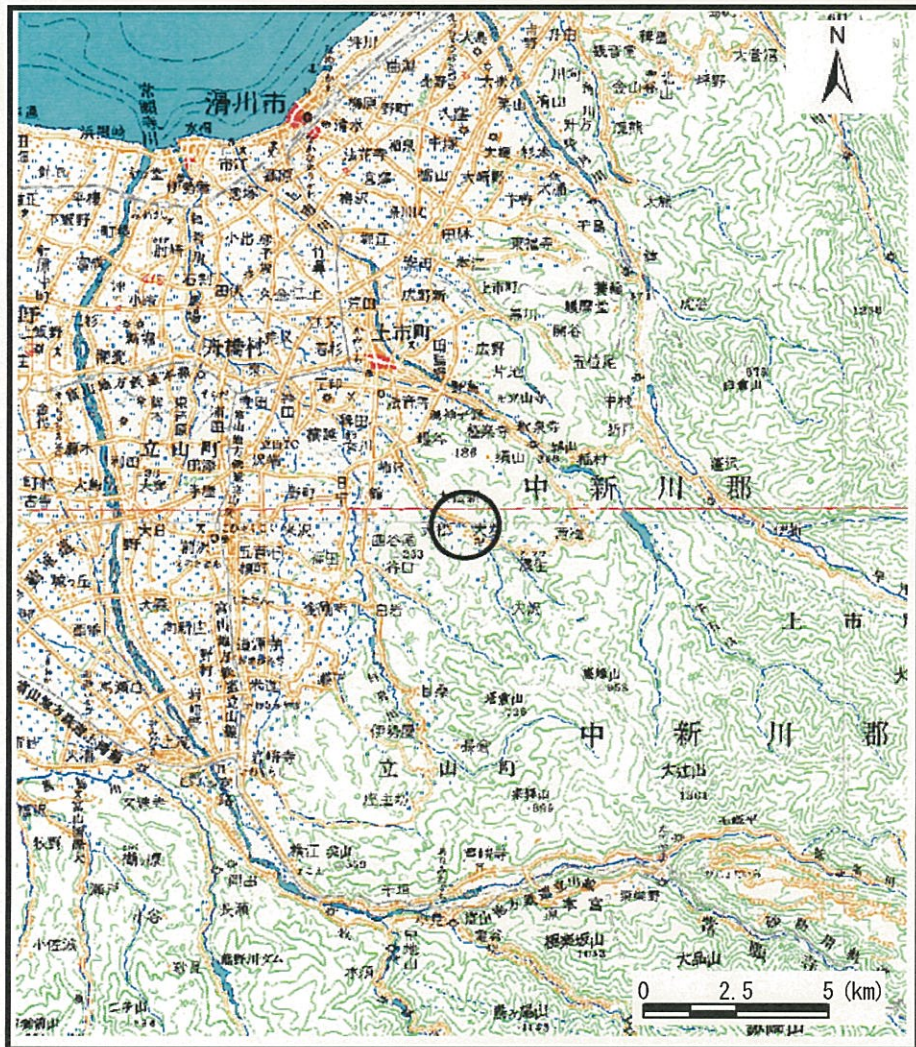
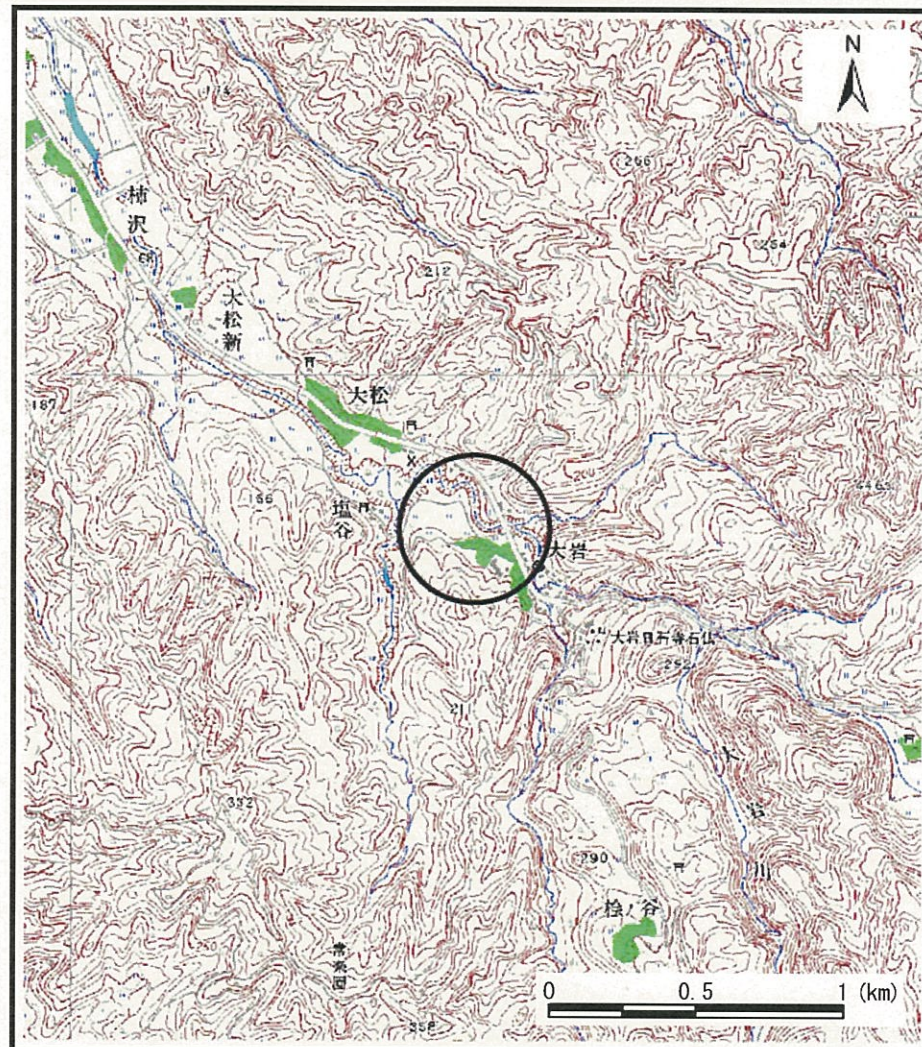


# 土砂災害警戒区域等の指定の公示に係る図書 (その1)



(1/200,000)



(1/25,000)

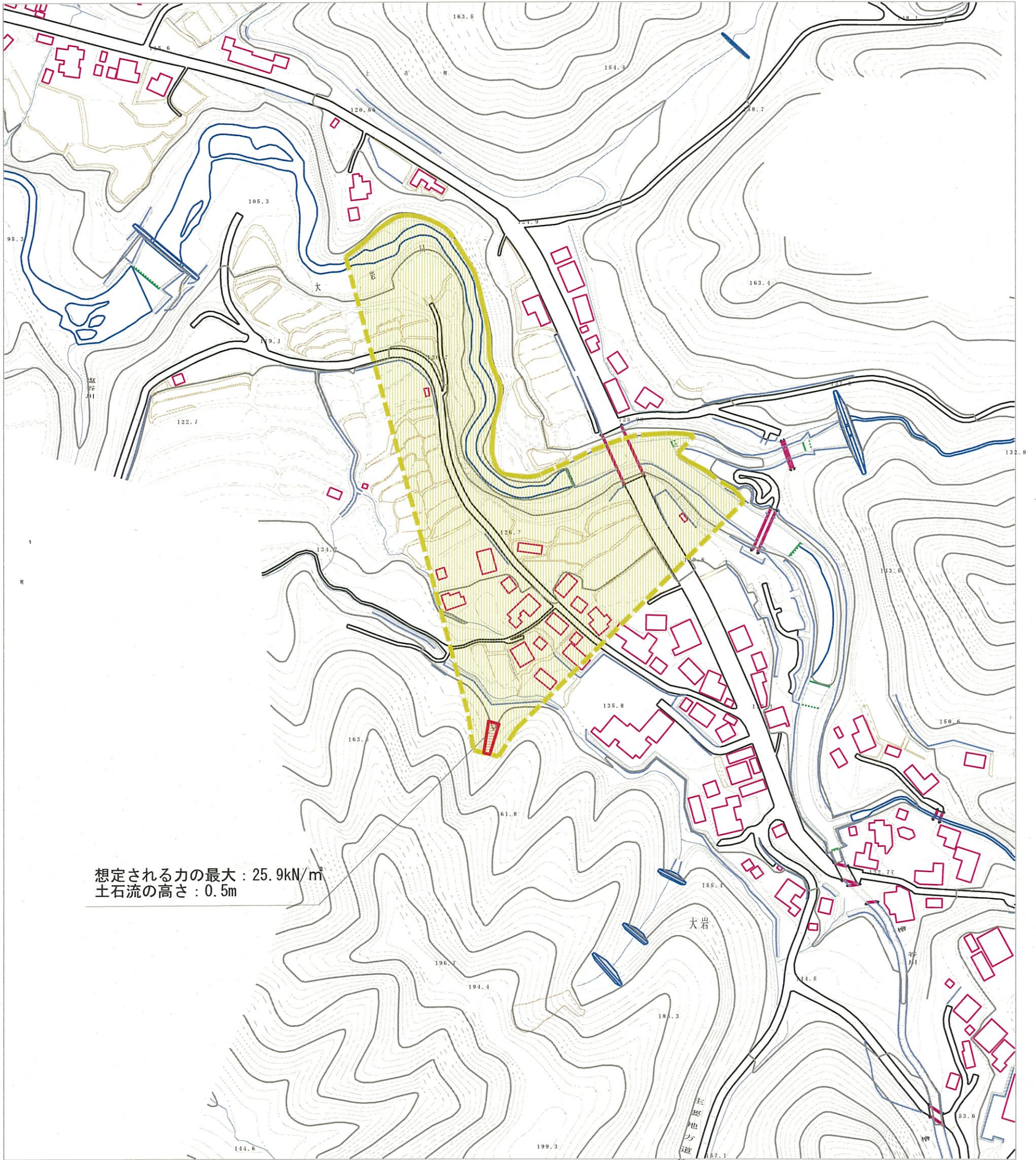
様式-1 (土)

土砂災害警戒区域・土砂災害特別警戒区域 位置図

自然現象の種類	土石流
溪流番号	695
溪流名	水上谷(3)
所在地	富山県中新川郡上市町大岩



土砂災害警戒区域等の指定の公示に係る図書（その2）



想定される力の最大：25.9kN/m<sup>2</sup>  
土石流の高さ：0.5m



様式-2(土) 土砂災害警戒区域・土砂災害特別警戒区域 区域図	土砂災害防止法施行令第二条の基準に該当する区域		N 縮尺 1:2,500	自然現象の種類	土石流	溪流番号	695
	土砂災害防止法施行令第三条の基準に該当する区域			告示番号		溪流名	水上谷(3)
	それ以外の区域			告示年月日		所在地	富山県中新川郡 上市町 大岩