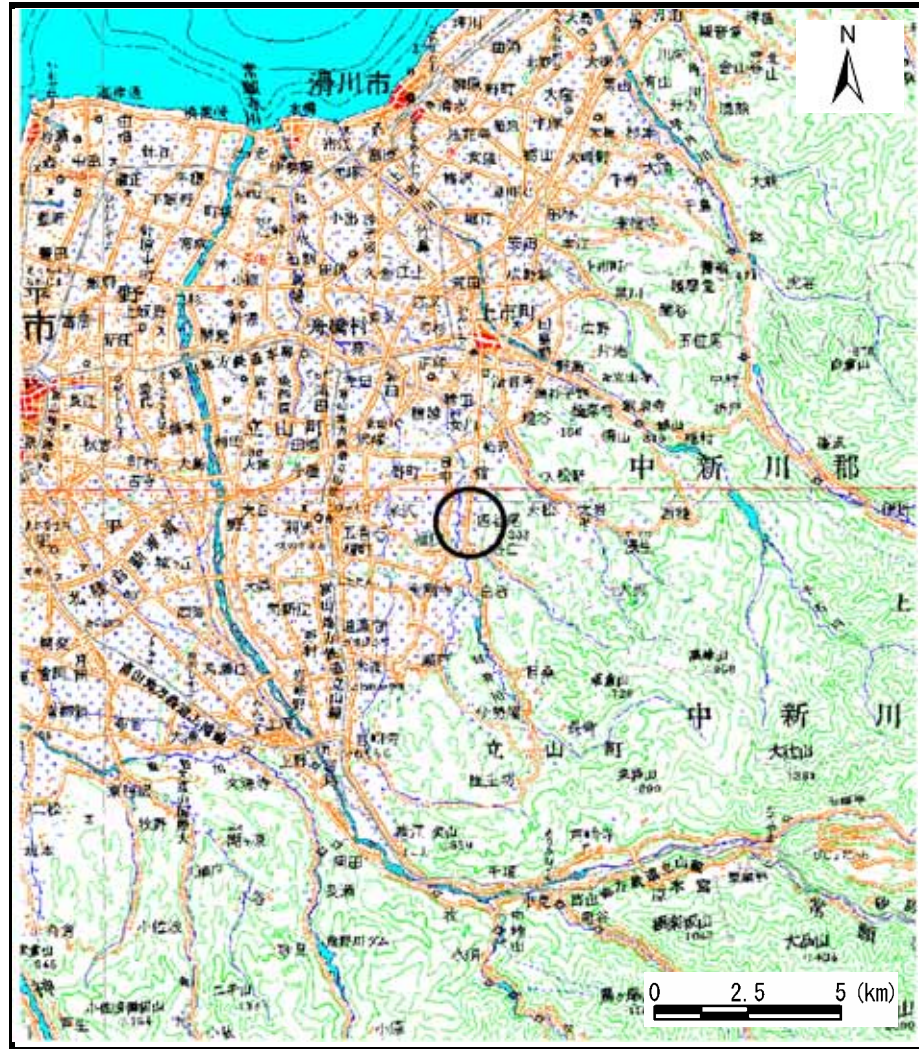
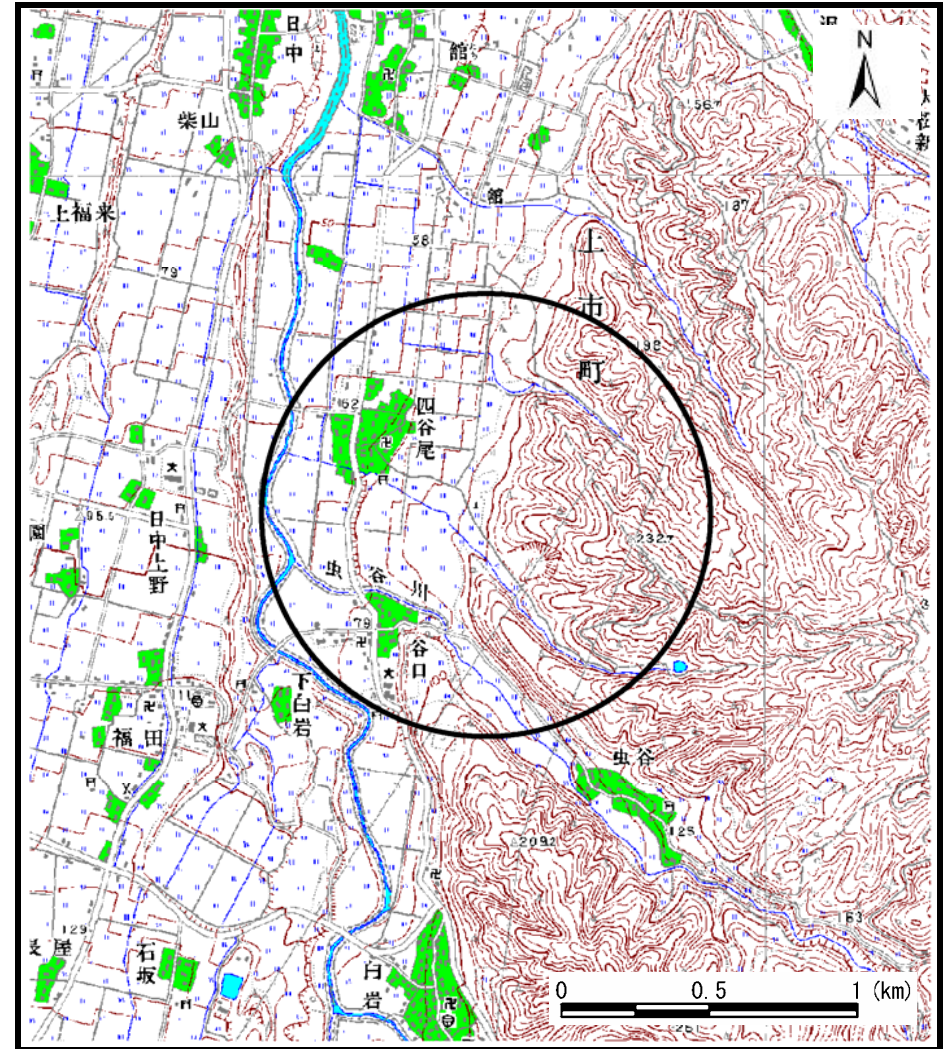


# 土砂災害警戒区域等の指定の公示に係る図書（その1）



(1/200,000)

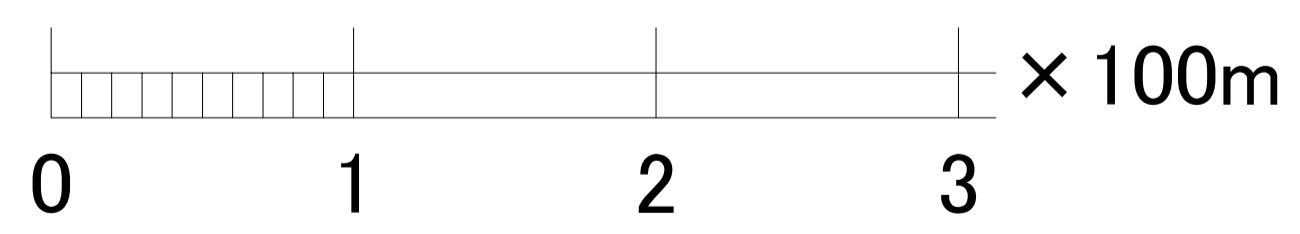
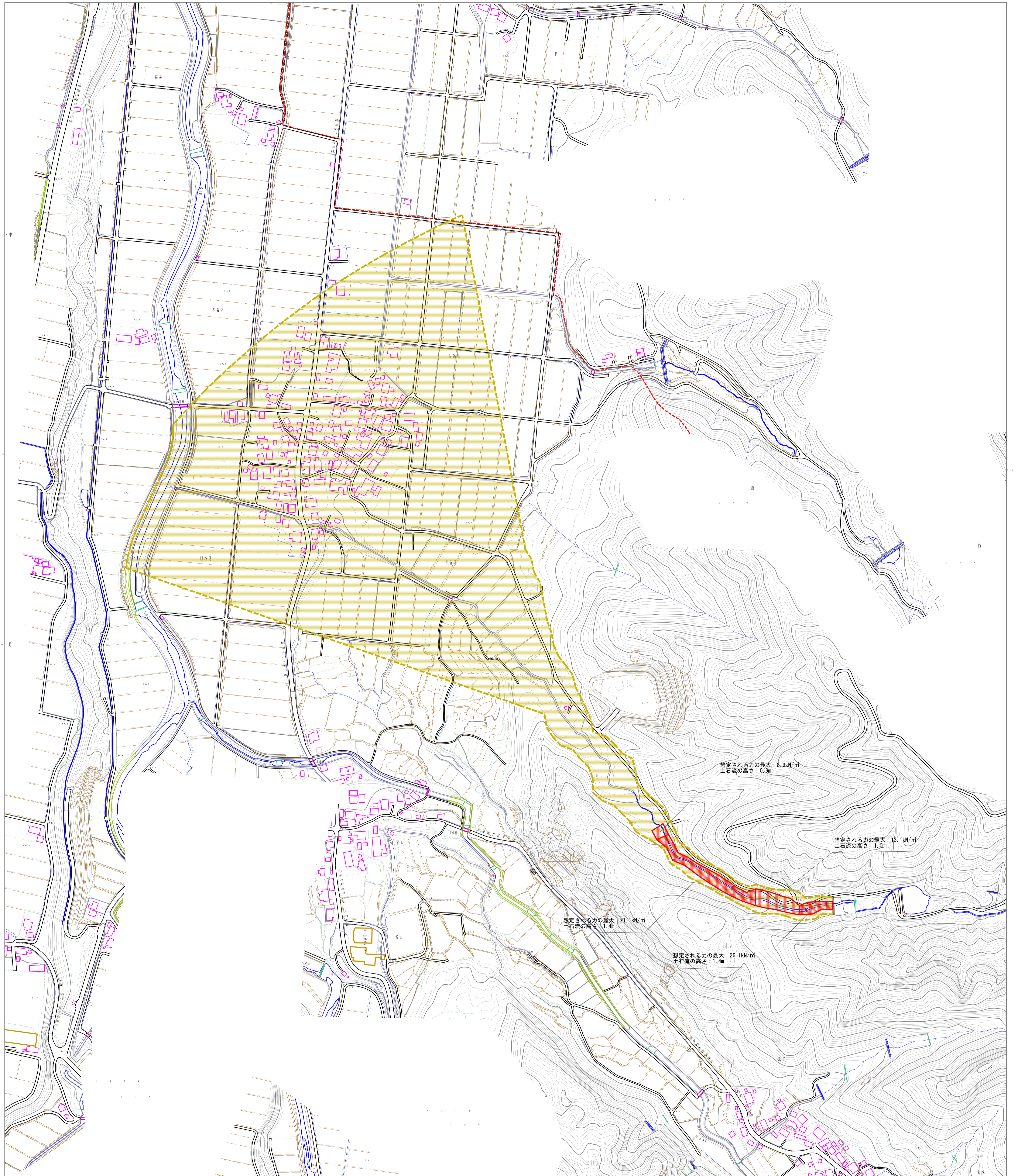


(1/25,000)

様式-1 (土)  
土砂災害警戒区域・土砂災害特別警戒区域 位置図

|         |                       |
|---------|-----------------------|
| 自然現象の種類 | 土石流                   |
| 溪流番号    | 701                   |
| 溪流名     | 宮蔵谷                   |
| 所在地     | 富山県中新川郡立山町四谷尾・虫谷・上市町館 |





|         |                     |       |         |     |                        |     |
|---------|---------------------|-------|---------|-----|------------------------|-----|
| 様式-2(土) | 土砂災害警戒区域・土砂災害特別警戒区域 | 区域図   | 自然現象の種類 | 土石流 | 深流番号                   | 701 |
| 告示番号    | 輪尻                  | 告示年月日 | 告示番号    | 深流名 | 宜敷谷                    |     |
| 縮尺      | 1:2,500             | 所在地   |         |     | 高山県中野川郡立山町<br>砂谷地区・土市町 |     |