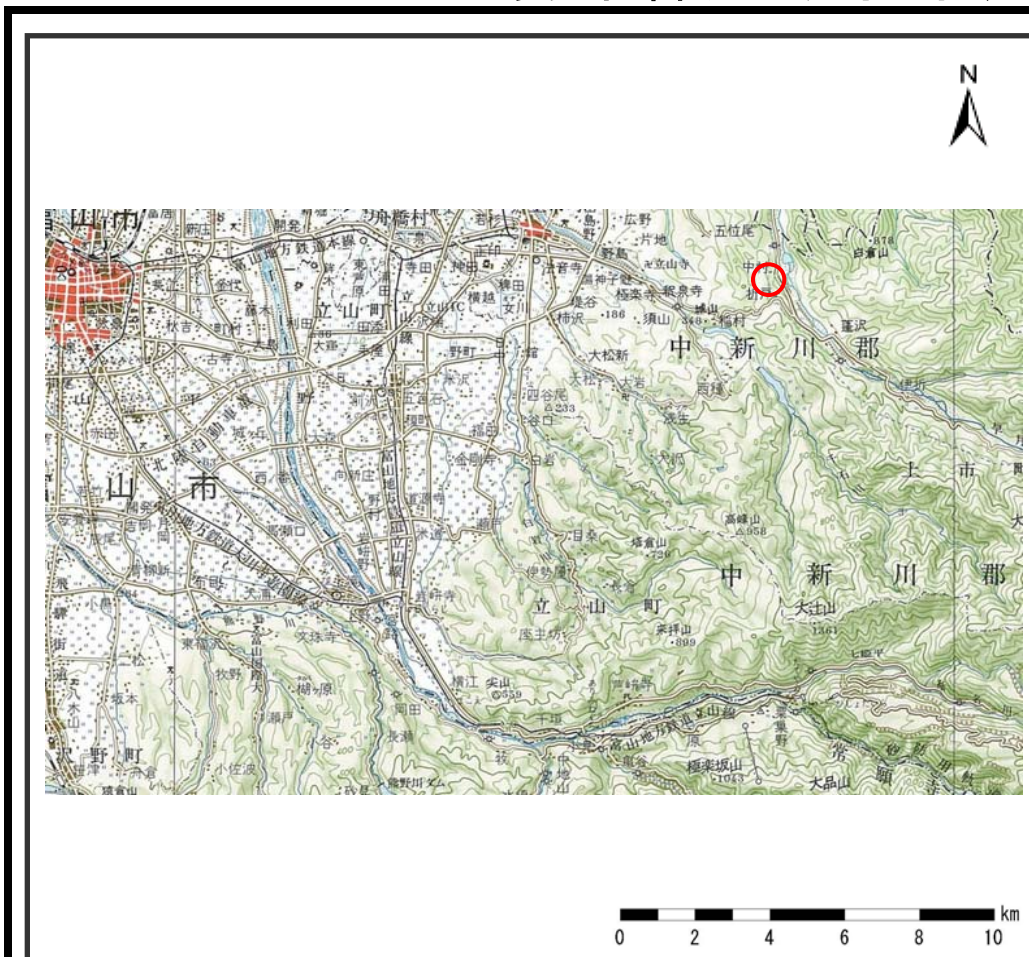
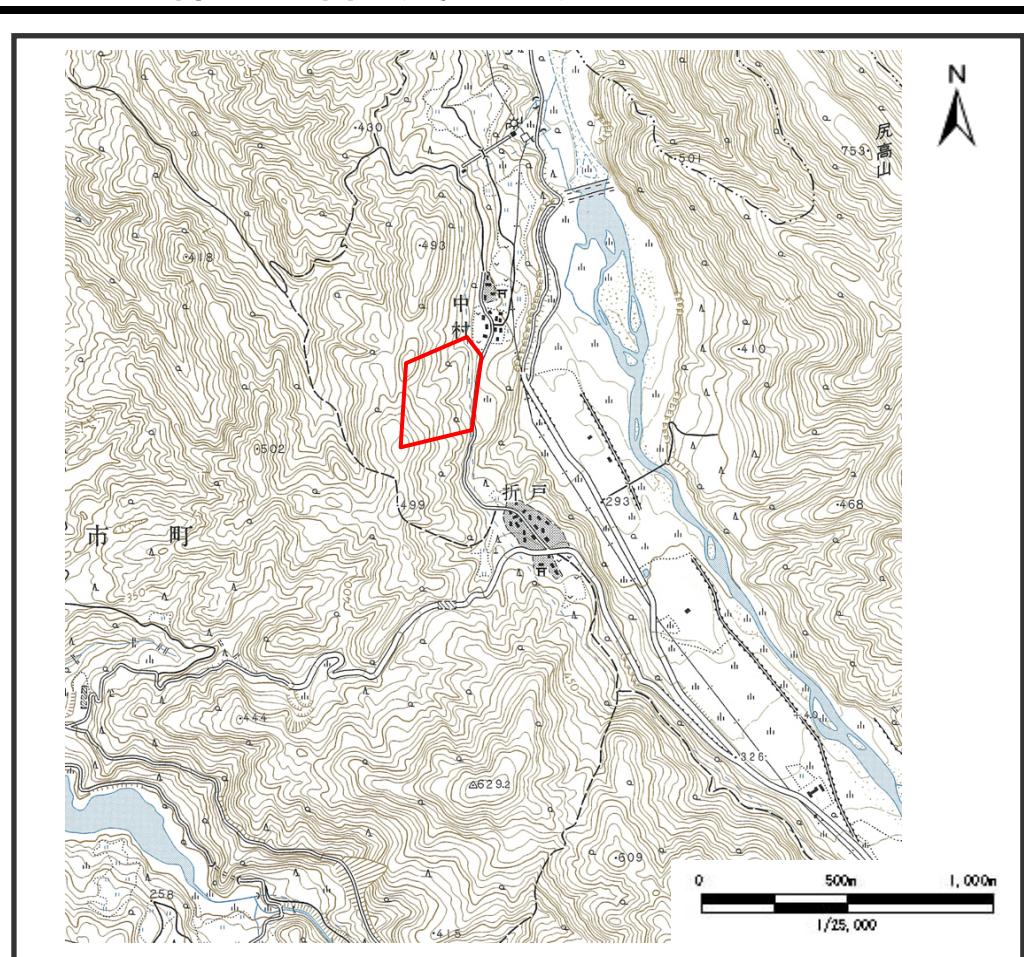


# 土砂災害警戒区域等の指定の公示に係る図書（その1）



(1/200,000)



(1/25,000)

様式－1（地）

土砂災害警戒区域・土砂災害特別警戒区域  
位置図

自然現象の種類

地滑り

箇所番号

1242

箇所名

中村

地滑り区域名

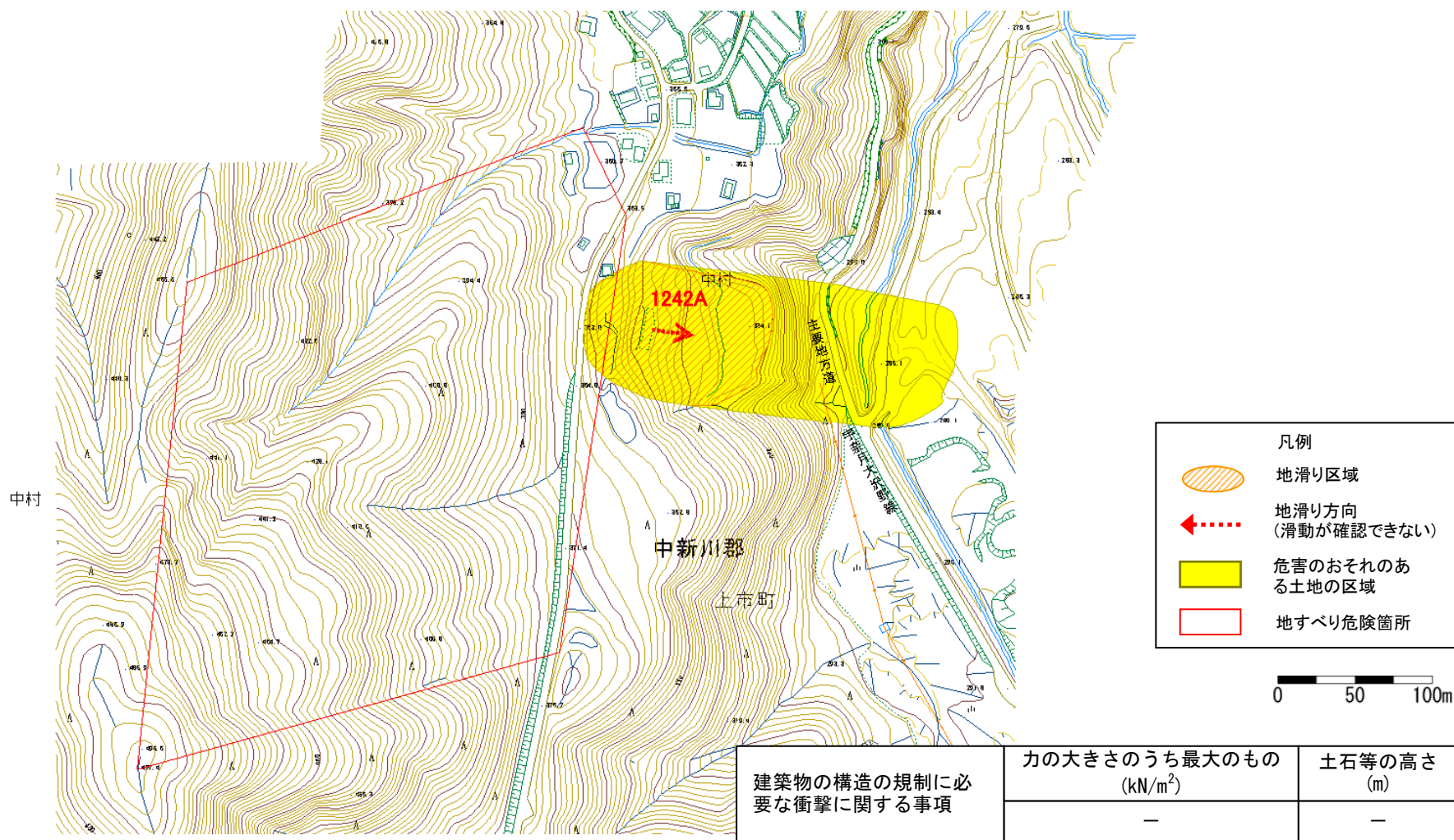
1242A

所在地

中新川郡上市町中村



# 土砂災害警戒区域等の指定の公示に係る図書（その2）



様式-2(地)	土砂災害防止法施行令第二条の基準に該当する区域		N 縮尺 1:4,000	自然現象の種類	地滑り	箇所番号	1242	箇所名	中村
	土砂災害警戒区域・土砂災害特別警戒区域区域図			公示番号		地滑り区域名	1242A		
				公示年月日		所在地	中新川郡上市町中村		