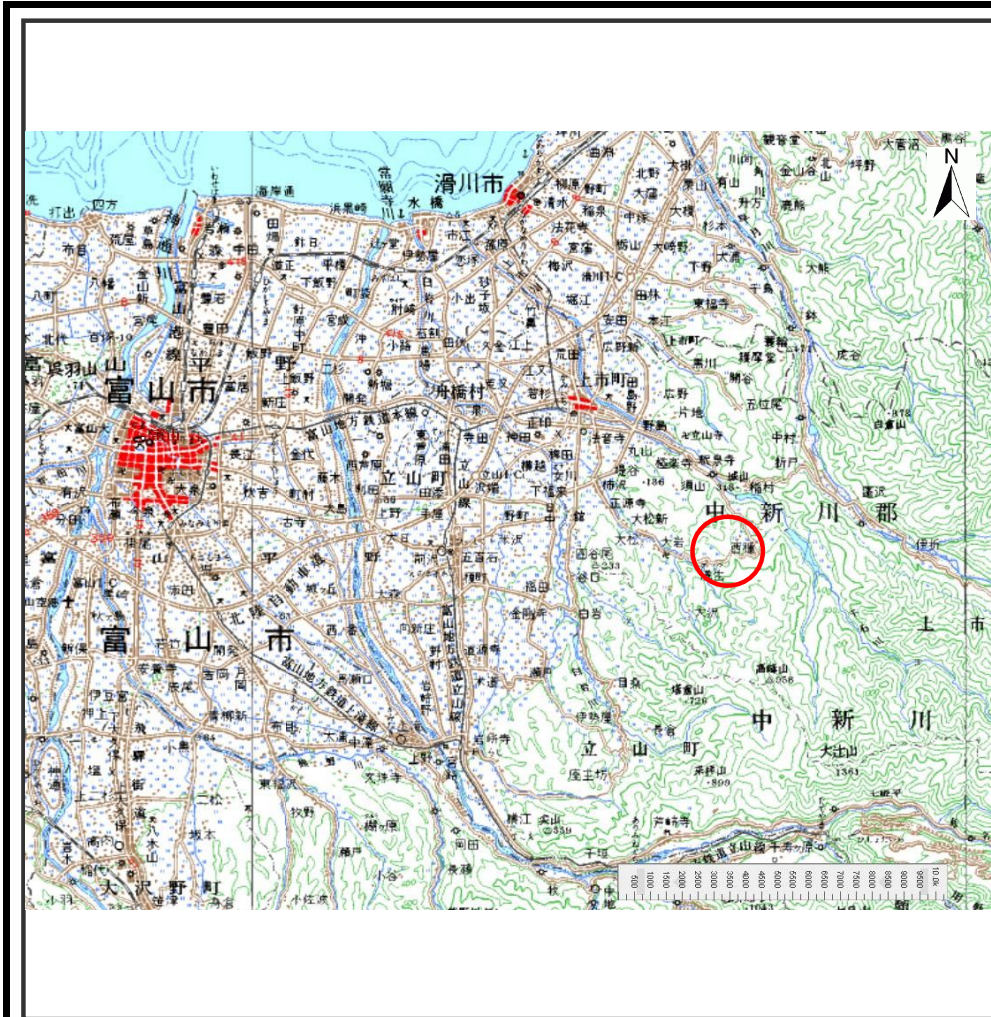
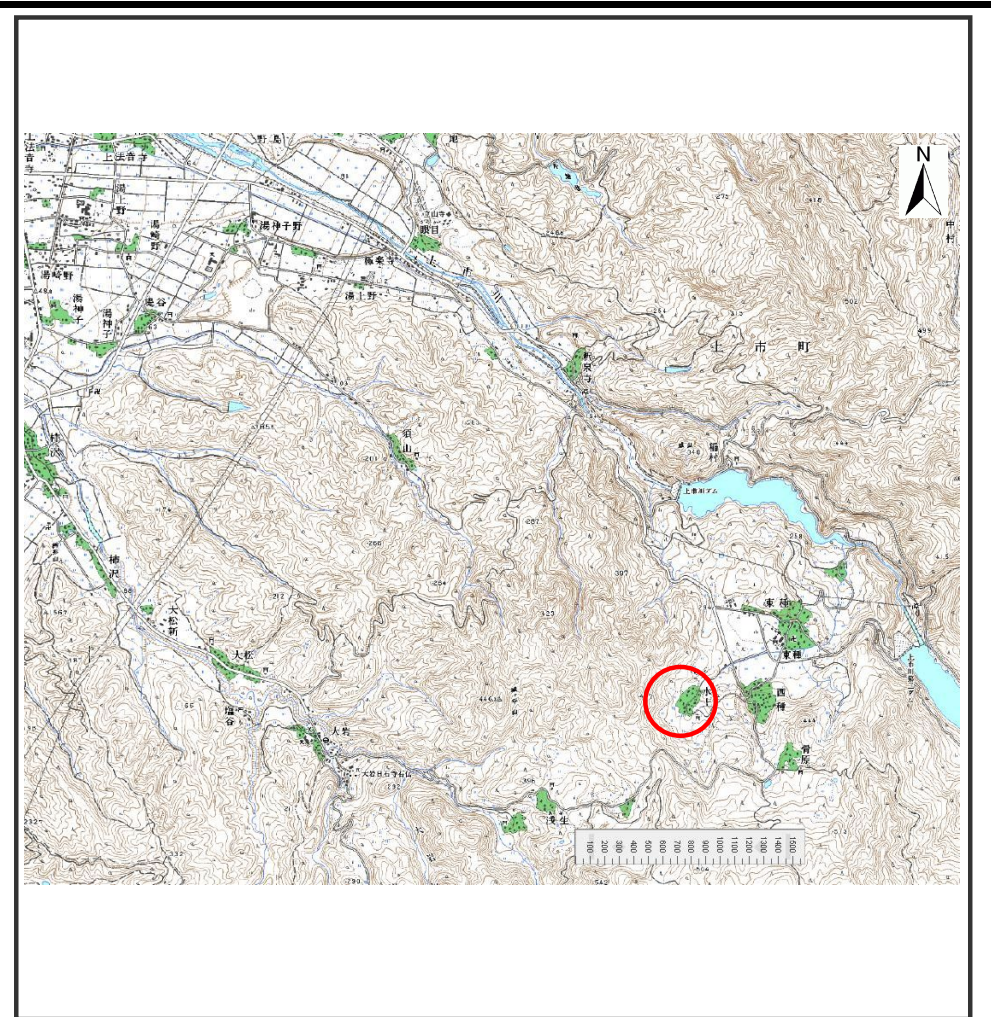


土砂災害警戒区域等の指定の公示に係る図書（その1）



(1/200,000)



(1/25,000)

様式 - 1 (急)

土砂災害警戒区域・土砂災害特別警戒区域

位置図

自然現象の種類

箇所番号

箇所名

所在地

急傾斜地の崩壊

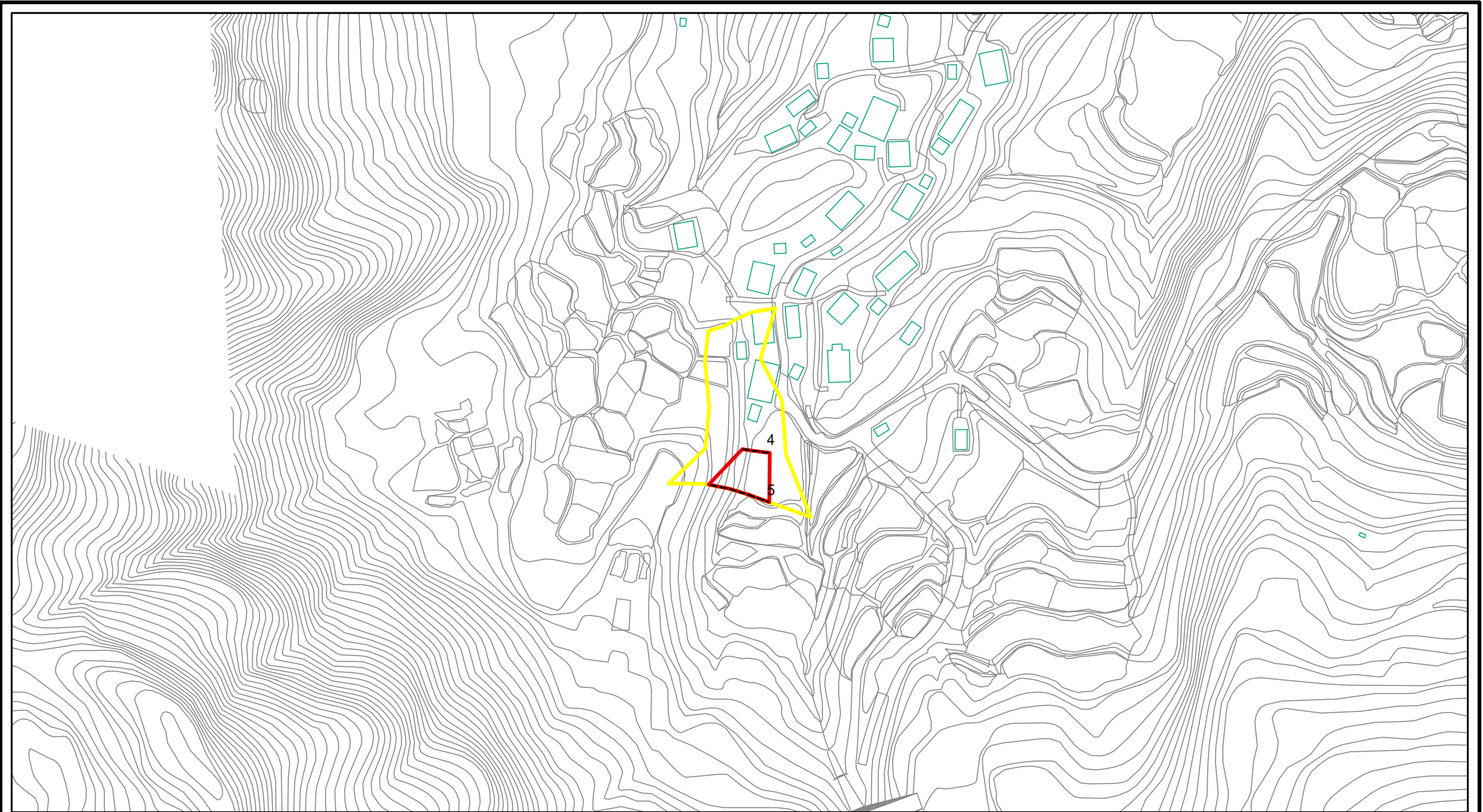
329

水上

富山県中新川郡上市町西種

この地図は、国土地理院の承認を得て、同院発行の20万分の1・2万5千分の1の地形図を複製したものである。(承認番号 平17総複 第114号)

土砂災害警戒区域等の指定の公示に係る図書(その2)



0 25 50 100
m

図中の数字は横断測線番号を示す

様式 - 2 (急)

土砂災害警戒区域・土砂災害特別警戒区域
区域図(その1)

土砂災害防止法施行令第二条の基準に該当する区域



自然現象
の種類

急傾斜地の崩壊

箇所番号

329

土砂災害防止法
施行令第三条の
基準に該当する
区域



縮尺
1:2,500

告示番号

箇所名

水上

土砂等の(移動)高さが1m以下の場合、
土砂等の移動による力が100kN/mを超える区域



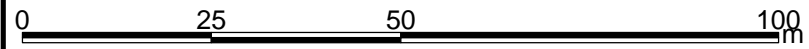
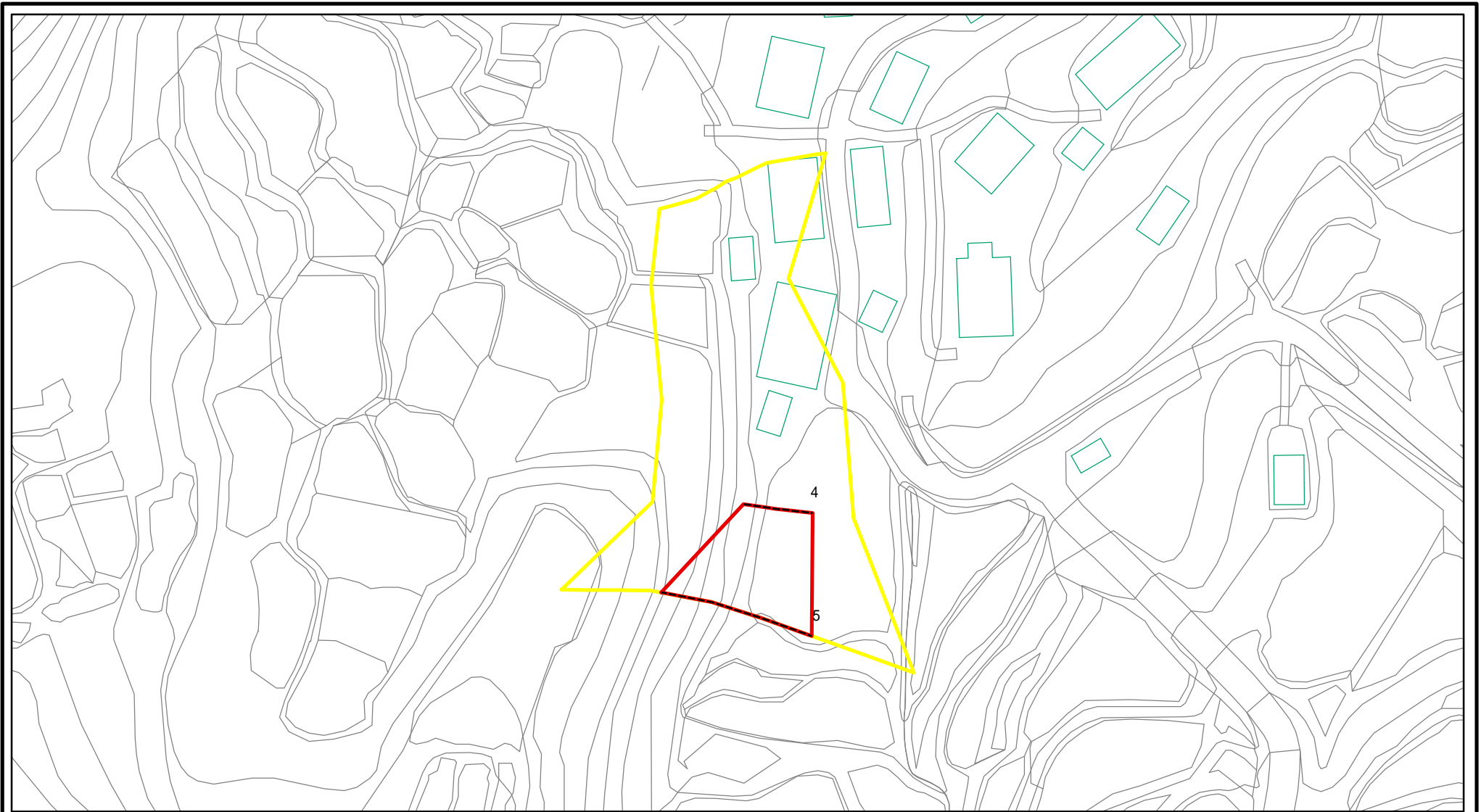
告示年月日

所在地

富山県中新川郡上市町西種

土砂等の堆積の高さが3mを超える区域
それ以外の区域

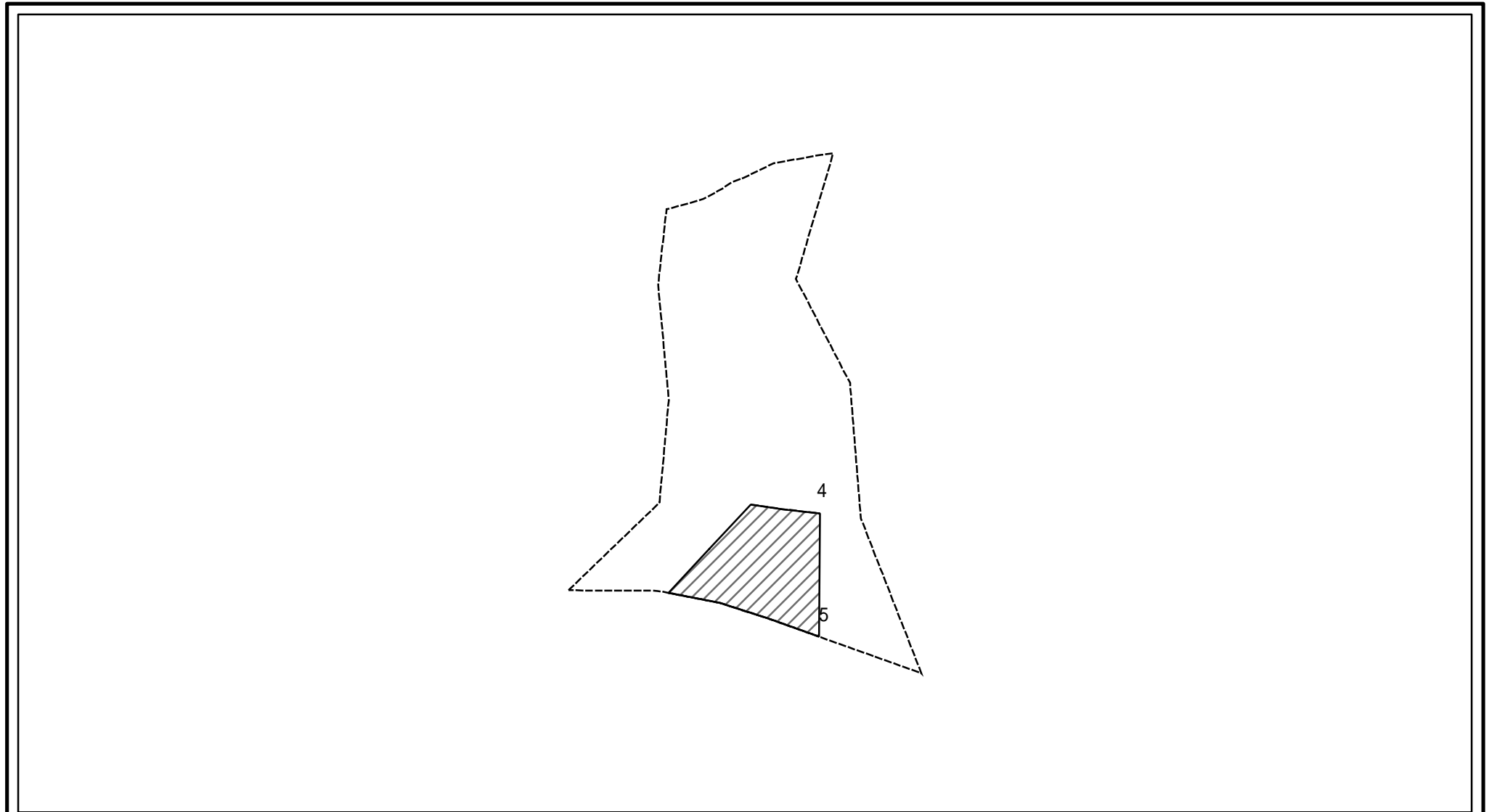
土砂災害警戒区域等の指定の公示に係る図書(その2 - 1)



図中の数字は横断測線番号を示す

様式 - 2 - 1(急) 土砂災害警戒区域・土砂災害特別警戒区域 区域図(その2)	土砂災害防止法施行令第二条の基準に該当する区域		N 縮尺 1:1,000	自然現象の種類	急傾斜地の崩壊	箇所番号	329
	土砂災害防止法施行令第三条の基準に該当する区域			告示番号		箇所名	水上
	それ以外の区域			告示年月日		所在地	富山県中新川郡上市町西種

土砂災害警戒区域等の指定の公示に係る図書(その2 - 2)

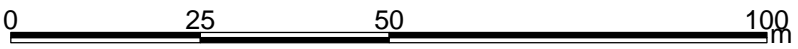
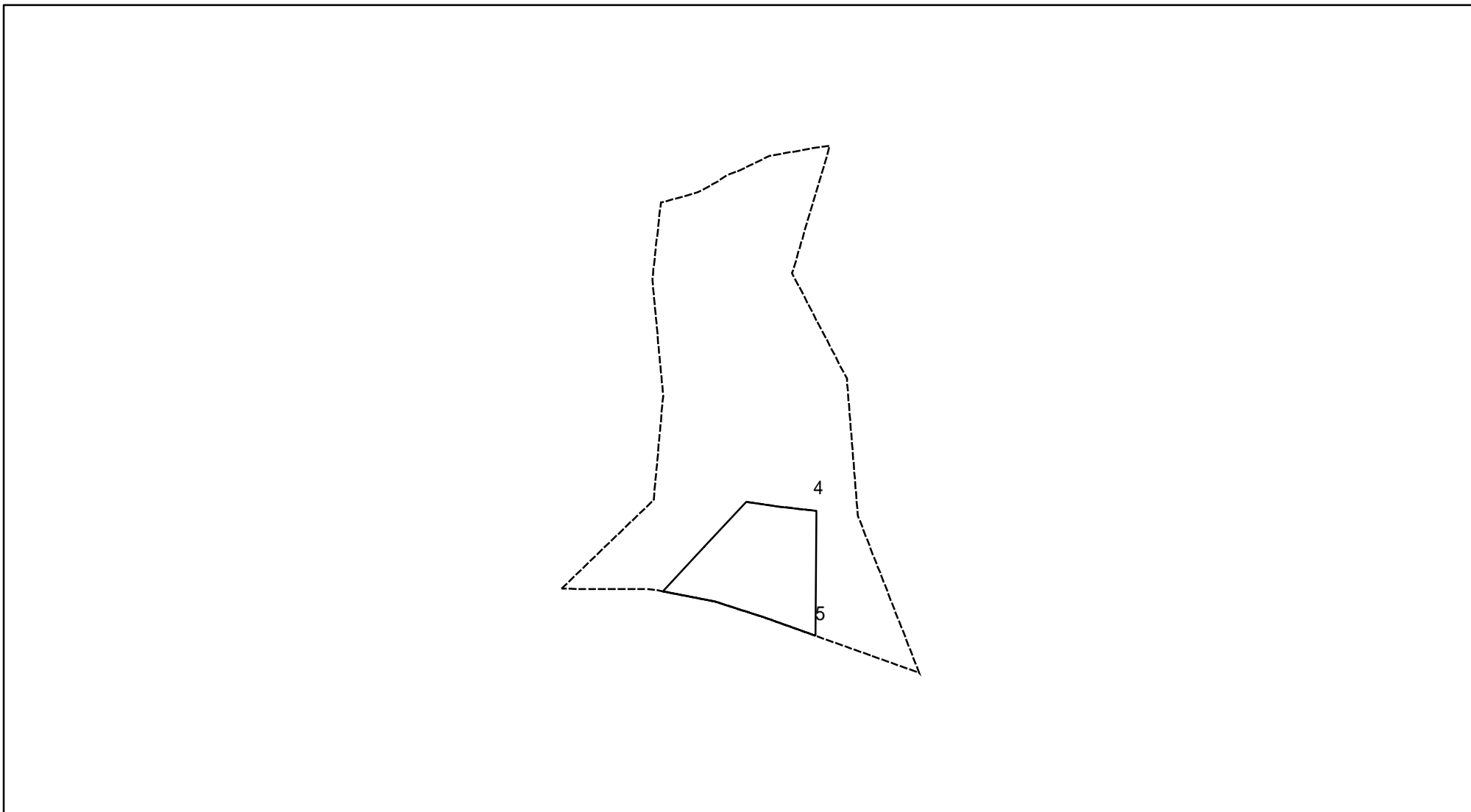


0 25 50 100 m

図中の数字は横断測線番号を示す

様式 - 2 - 2 (急) 土砂災害特別警戒区域の区域区分図 (急傾斜地の崩壊に伴う土石等の移動により 建築物の地上部に作用すると想定される力)	土砂災害防止法施行令第二条の基準に該当する区域		N 縮尺 1:1,000	自然現象の種類	急傾斜地の崩壊	箇所番号	329
	土砂災害防止法施行令第三条の基準に該当する区域			告示番号		箇所名	水上
	それ以外の区域			告示年月日		所在地	富山県中新川郡上市町西種

土砂災害警戒区域等の指定の公示に係る図書(その2 - 3)



図中の数字は横断測線番号を示す

様式 - 2 - 3 (急) 土砂災害特別警戒区域の区域区分図 (急傾斜地の崩壊に伴う土石等の堆積により 建築物の地上部に作用すると想定される力)	土砂災害防止法施行令第二条の基準に該当する区域			N 縮尺 1:1,000	自然現象の種類	急傾斜地の崩壊	箇所番号	329
	土砂災害防止法 施行令第三条の 基準に該当する 区域	土石等の堆積の高さが3mを超える区域			告示番号		箇所名	水上
		それ以外の区域			告示年月日		所在地	富山県中新川郡上市町西種

土砂災害警戒区域等の指定の公示に係る図書（その3）

横断測線の区間	土石等の移動により建築物の地上部に作用すると想定される力				土石等の堆積により建築物の地上部に作用すると想定される力			
	土石等の(移動)高さが1m以下の場合、土石等の移動による力が100kN/㎡を超える区域		それ以外の区域		土石等の堆積の高さが3mを超える区域		それ以外の区域	
	力の大きさのうち最大のもの(kN/㎡)	土石等の高さ(m)	力の大きさのうち最大のもの(kN/㎡)	土石等の高さ(m)	力の大きさのうち最大のもの(kN/㎡)	土石等の高さ(m)	力の大きさのうち最大のもの(kN/㎡)	土石等の高さ(m)
1 ~ 2	-	-	100.0	1.0	-	-	8.18	1.5
2 ~ 3	-	-	100.0	1.0	-	-	-	-
3 ~ 4	-	-	100.0	1.0	-	-	9.07	1.7
4 ~ 5	-	-	100.0	1.0	-	-	11.33	2.1
~								
~								
~								
~								
~								
~								
~								
~								
~								
~								
~								
~								
~								
~								
~								
~								
~								
~								
~								
~								
~								

様式 - 3 (急) 建築物の構造の規制に必要な衝撃に関する事項	自然現象の種類 告示番号 告示年月日	急傾斜地の崩壊	箇所番号 箇所名 所在地	329 水上 富山県中新川郡上市町西種
---	----------------------------------	---------	----------------------------	-----------------------------------