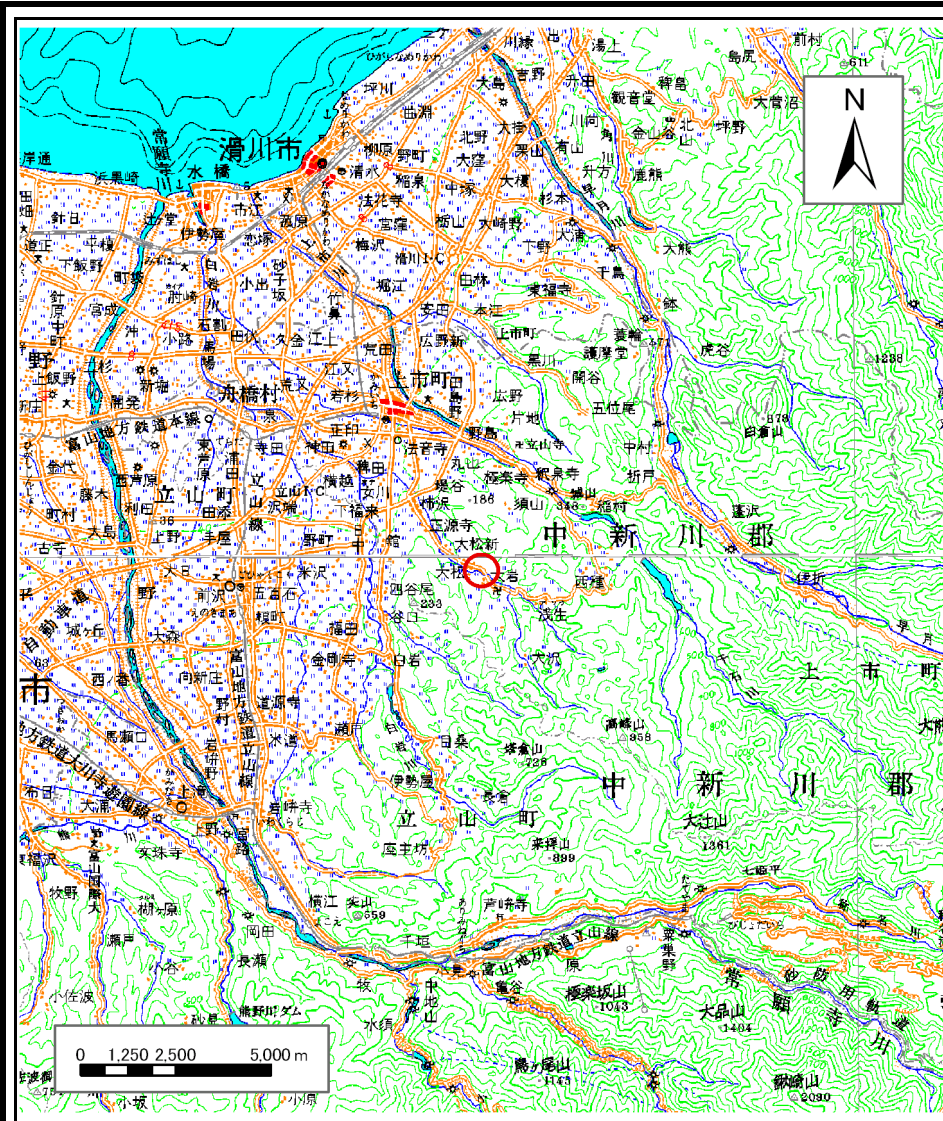
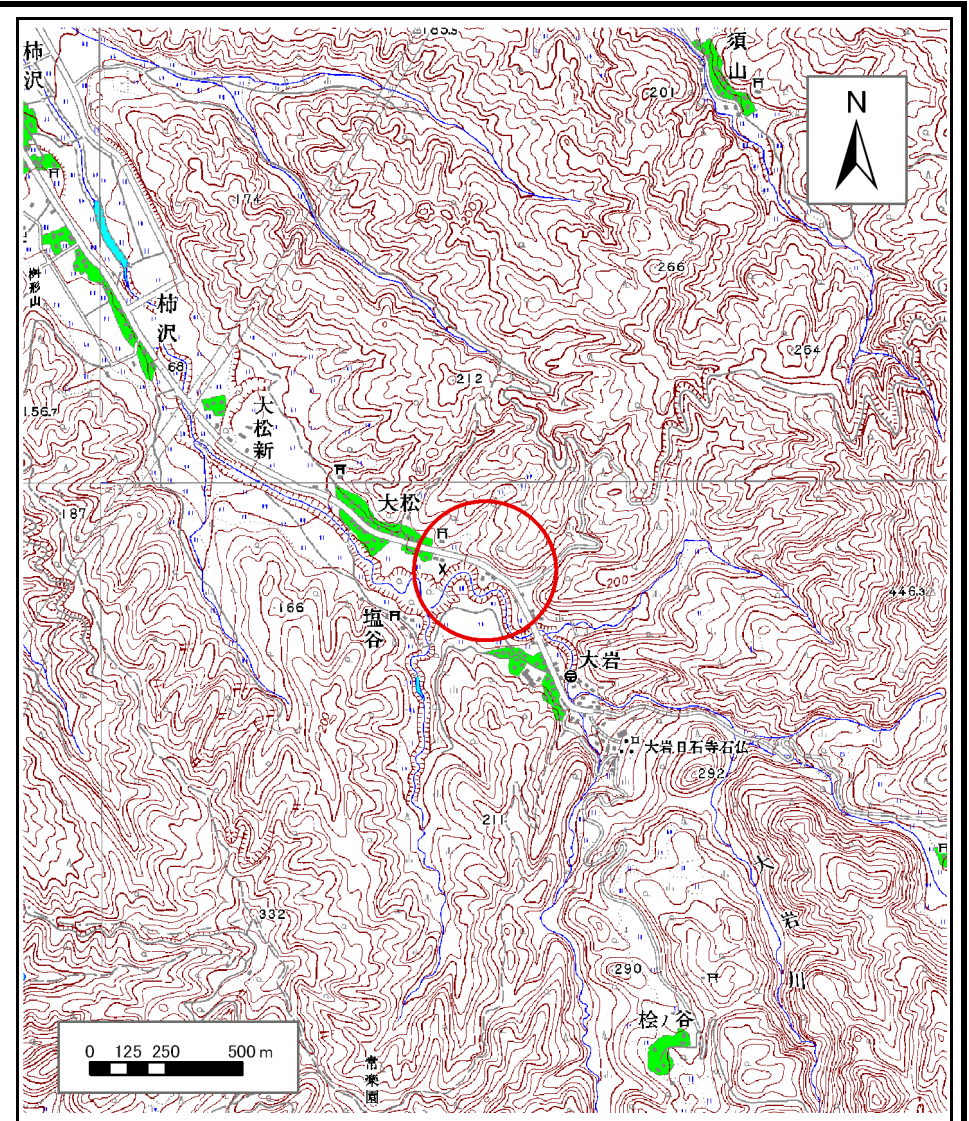


# 土砂災害警戒区域等の指定の公示に係る図書(その1)



(1/200,000)



(1/25,000)

様式-1(急)  
土砂災害警戒区域・土砂災害特別警戒区域  
位置図

自然現象の種類

急傾斜地の崩壊

箇所番号

351

箇所名

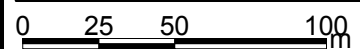
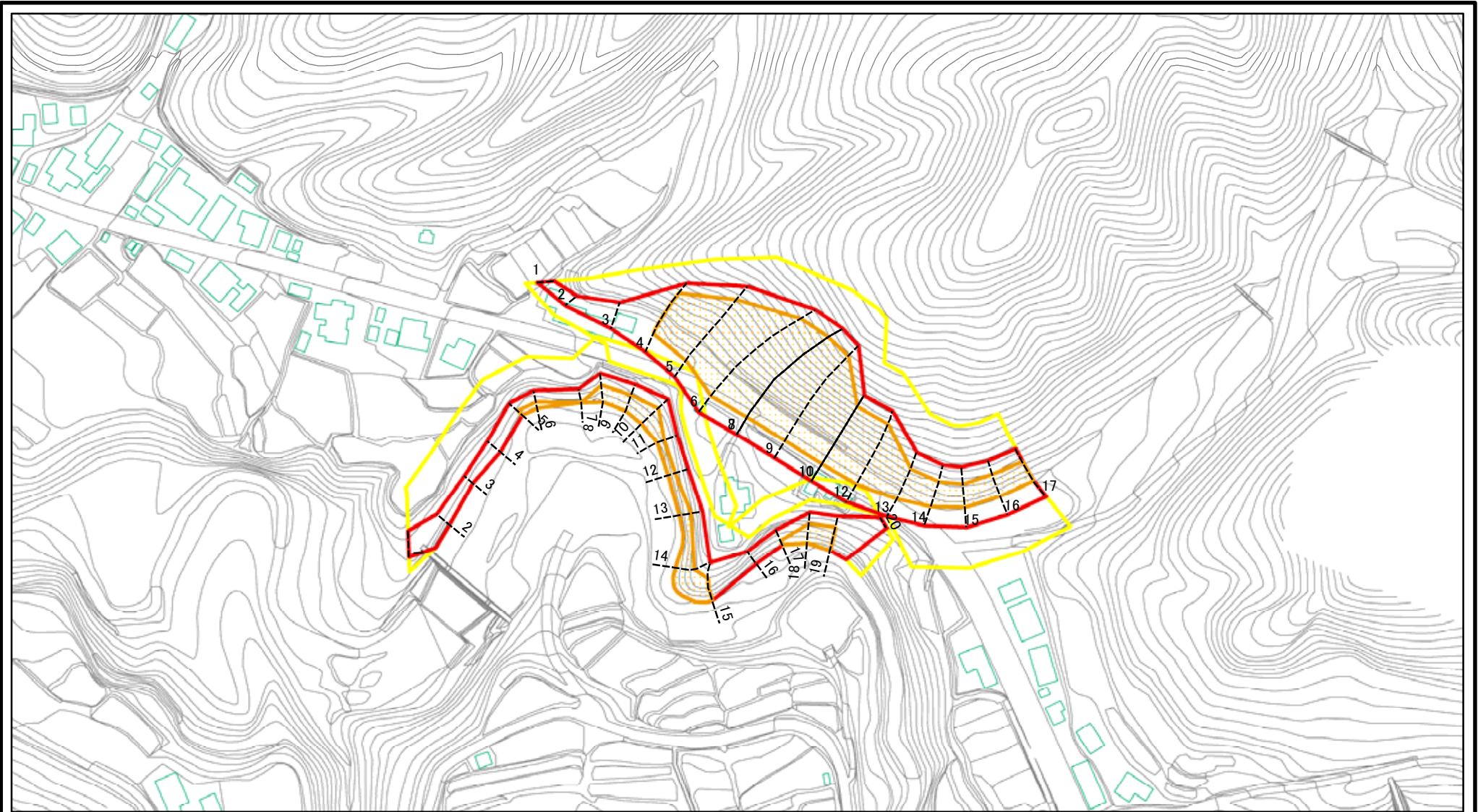
大岩(6)

所在地

富山県中新川郡上市町大岩

この地図は、国土地理院長の承認を得て、同院発行の数値地図20000(地図画像)及び数値地図25000(地図画像)を複製したものである。(承認番号 平18総複 第818号)

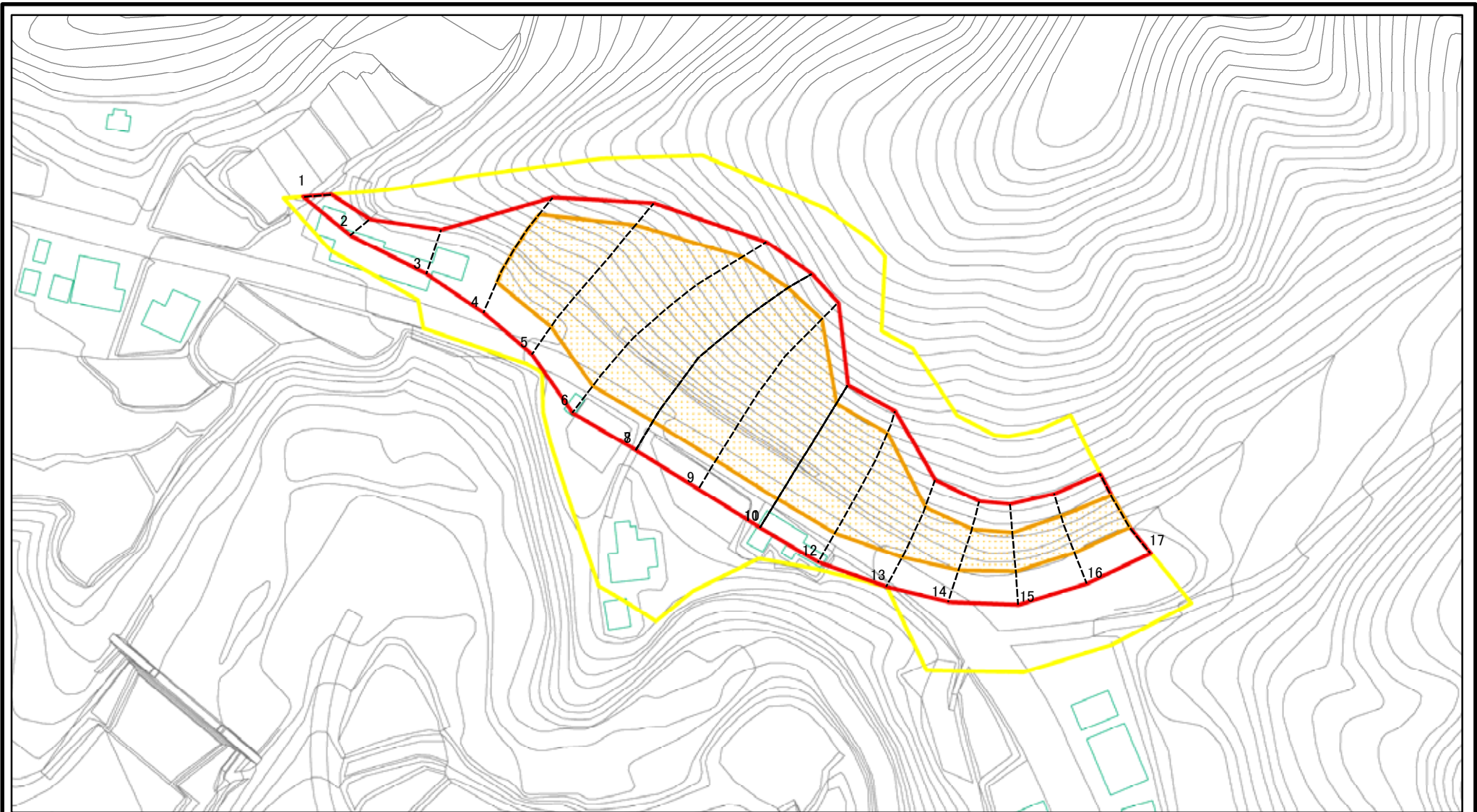
# 土砂災害警戒区域等の指定の公示に係る図書(その2)



図中の数字は横断測線番号を示す

<b>様式-2(急)</b> 土砂災害警戒区域・土砂災害特別警戒区域 区域図(その1)	土砂災害防止法施行令第二条の基準に該当する区域		N 縮尺 1:2,500	自然現象の種類	急傾斜地の崩壊	箇所番号	351
	土砂災害防止法施行令第三条の基準に該当する区域			告示番号		箇所名	大岩(6)
	それ以外の区域			告示年月日		所在地	富山県中新川郡上市町大岩

# 土砂災害警戒区域等の指定の公示に係る図書(その2-1)



図中の数字は横断測線番号を示す

様式-2-1(急)

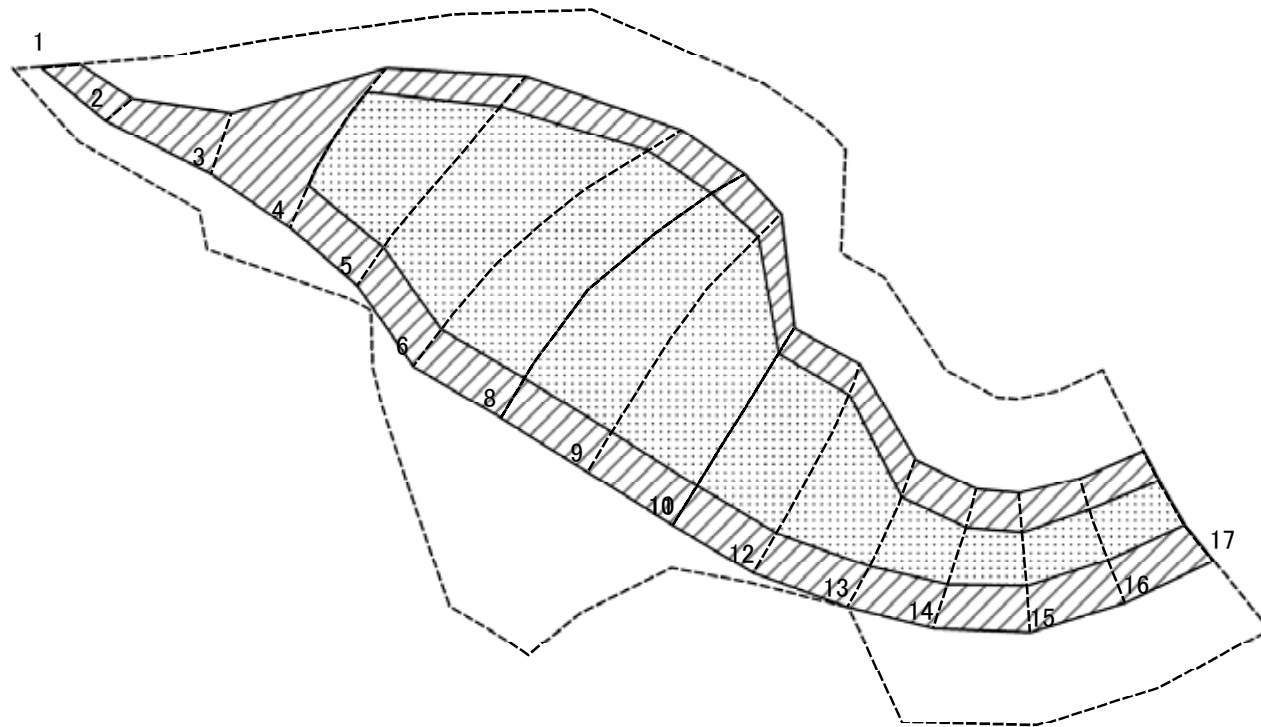
土砂災害警戒区域・土砂災害特別警戒区域  
区域図(その2)

土砂災害防止法施行令第二条の基準に該当する区域	
土砂災害防止法施行令第三条の基準に該当する区域	
それ以外の区域	

	縮尺
	1:1,500

自然現象の種類	急傾斜地の崩壊	箇所番号	351-1
告示番号		箇所名	大岩(6)
告示年月日		所在地	富山県中新川郡上市町大岩

# 土砂災害警戒区域等の指定の公示に係る図書(その2-2)



0 25 50 100 m

図中の数字は横断測線番号を示す

様式-2-2(急)  
土砂災害特別警戒区域の区域区分図  
(急傾斜地の崩壊に伴う土石等の移動により  
建築物の地上部に作用すると想定される力)

土砂災害防止法施行令第二条の基準に該当する区域	
土砂災害防止法施行令第三条の基準に該当する区域	
それ以外の区域	

縮尺  
1:1,500

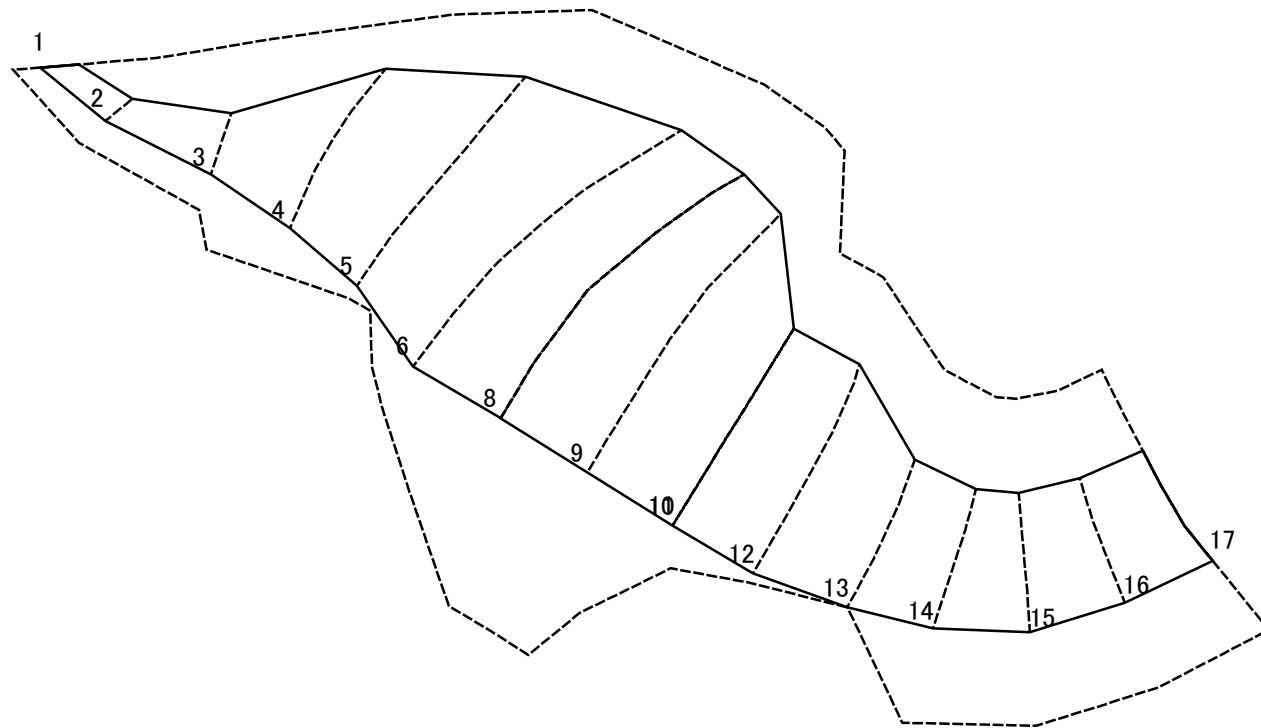
自然現象の種類  
告示番号  
告示年月日

急傾斜地の崩壊

箇所番号  
箇所名  
所在地

351-1  
大岩(6)  
富山県中新川郡上市町大岩

# 土砂災害警戒区域等の指定の公示に係る図書(その2-3)



図中の数字は横断測線番号を示す

様式-2-3(急)  
土砂災害特別警戒区域の区域区分図  
(急傾斜地の崩壊に伴う土石等の堆積により  
建築物の地上部に作用すると想定される力)

土砂災害防止法施行令第二条の基準に該当する区域	
土砂災害防止法施行令第三条の基準に該当する区域	
それ以外の区域	

N	縮尺
1:1,500	

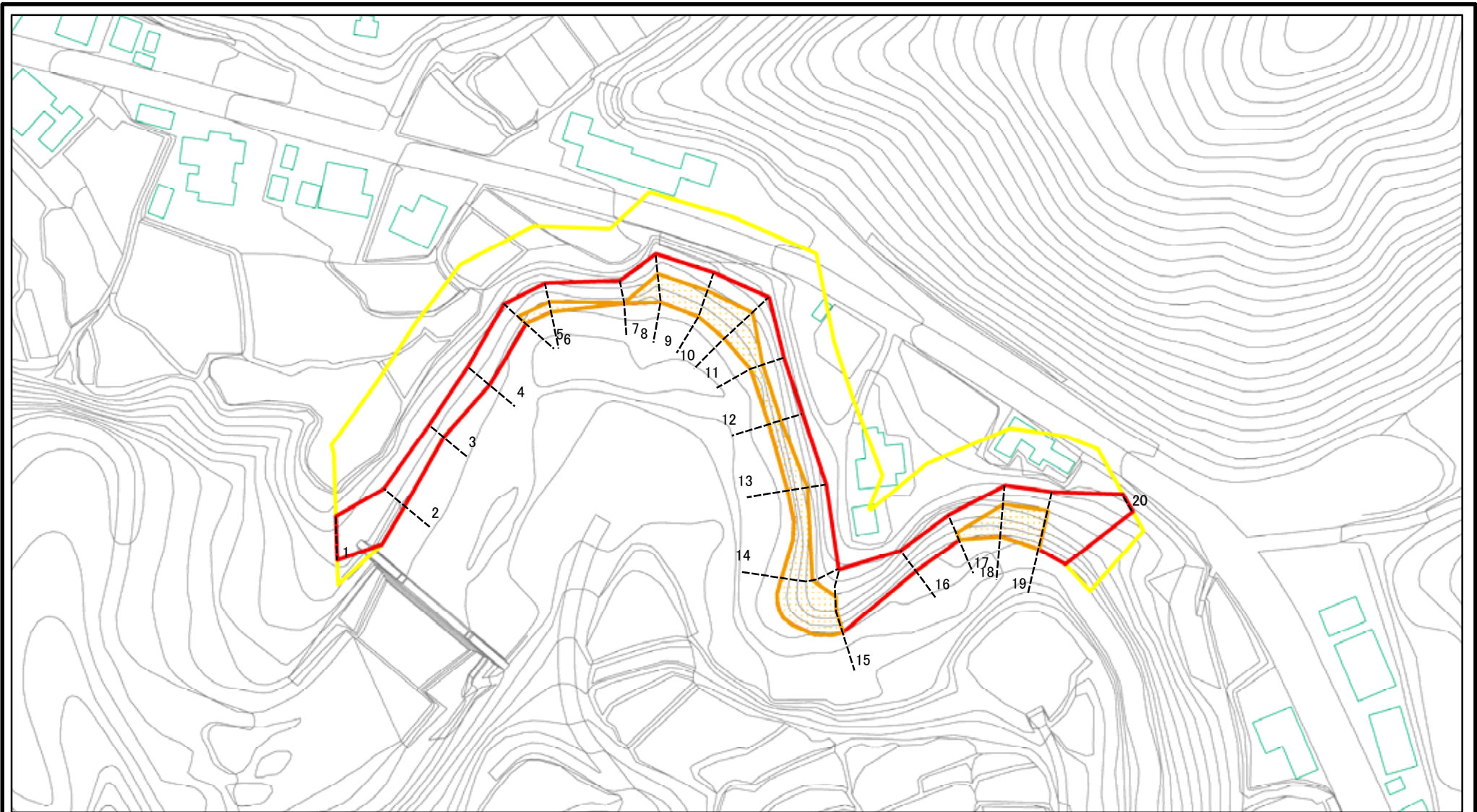
自然現象の種類	急傾斜地の崩壊	箇所番号	351-1
告示番号		箇所名	大岩(6)
告示年月日		所在地	富山県中新川郡上市町大岩

### 土砂災害警戒区域等の指定の公示に係る図書(その3)

横断測線の区間	土石等の移動により建築物の地上部に作用すると想定される力				土石等の堆積により建築物の地上部に作用すると想定される力				横断測線の区間	土石等の移動により建築物の地上部に作用すると想定される力				土石等の堆積により建築物の地上部に作用すると想定される力			
	土石等の(移動)高さが1m以下の場合、土石等の移動による力が100kN/m <sup>2</sup> を超える区域		それ以外の区域		土石等の堆積の高さが3mを超える区域		それ以外の区域			土石等の(移動)高さが1m以下の場合、土石等の移動による力が100kN/m <sup>2</sup> を超える区域		それ以外の区域		土石等の堆積の高さが3mを超える区域		それ以外の区域	
	力の大きさのうち最大のもの(kN/m <sup>2</sup> )	土石等の高さ(m)	力の大きさのうち最大のもの(kN/m <sup>2</sup> )	土石等の高さ(m)	力の大きさのうち最大のもの(kN/m <sup>2</sup> )	土石等の高さ(m)	力の大きさのうち最大のもの(kN/m <sup>2</sup> )	土石等の高さ(m)		力の大きさのうち最大のもの(kN/m <sup>2</sup> )	土石等の高さ(m)	力の大きさのうち最大のもの(kN/m <sup>2</sup> )	土石等の高さ(m)	力の大きさのうち最大のもの(kN/m <sup>2</sup> )	土石等の高さ(m)	力の大きさのうち最大のもの(kN/m <sup>2</sup> )	土石等の高さ(m)
1 ~ 2	-	-	70.05	1.00	-	-	11.10	2.07	~								
2 ~ 3	-	-	92.63	1.00	-	-	11.10	2.07	~								
3 ~ 4	-	-	100.00	1.00	-	-	13.72	2.56	~								
4 ~ 5	148.94	1.00	100.00	1.00	-	-	14.30	2.67	~								
5 ~ 6	151.07	1.00	100.00	1.00	-	-	14.95	2.79	~								
6 ~ 7	152.81	1.00	100.00	1.00	-	-	15.07	2.82	~								
8 ~ 9	160.63	1.00	100.00	1.00	-	-	15.60	2.91	~								
9 ~ 10	160.63	1.00	100.00	1.00	-	-	15.60	2.91	~								
11 ~ 12	157.56	1.00	100.00	1.00	-	-	15.26	2.85	~								
12 ~ 13	153.54	1.00	100.00	1.00	-	-	14.91	2.79	~								
13 ~ 14	129.68	1.00	100.00	1.00	-	-	11.11	2.08	~								
14 ~ 15	125.00	1.00	100.00	1.00	-	-	11.11	2.08	~								
15 ~ 16	127.76	1.00	100.00	1.00	-	-	10.88	2.03	~								
16 ~ 17	127.76	1.00	100.00	1.00	-	-	10.88	2.03	~								
~									~								
~									~								
~									~								
~									~								
~									~								
~									~								
~									~								
~									~								
~									~								
~									~								
~									~								
~									~								
~									~								
~									~								
~									~								

様式-3(急)  建築物の構造の規制に必要な衝撃に関する事項	自然現象の種類	急傾斜地の崩壊	箇所番号	351-1
	告示番号		箇所名	大岩(6)
	告示年月日		所在地	富山県中新川郡上市町大岩

# 土砂災害警戒区域等の指定の公示に係る図書(その2-1)

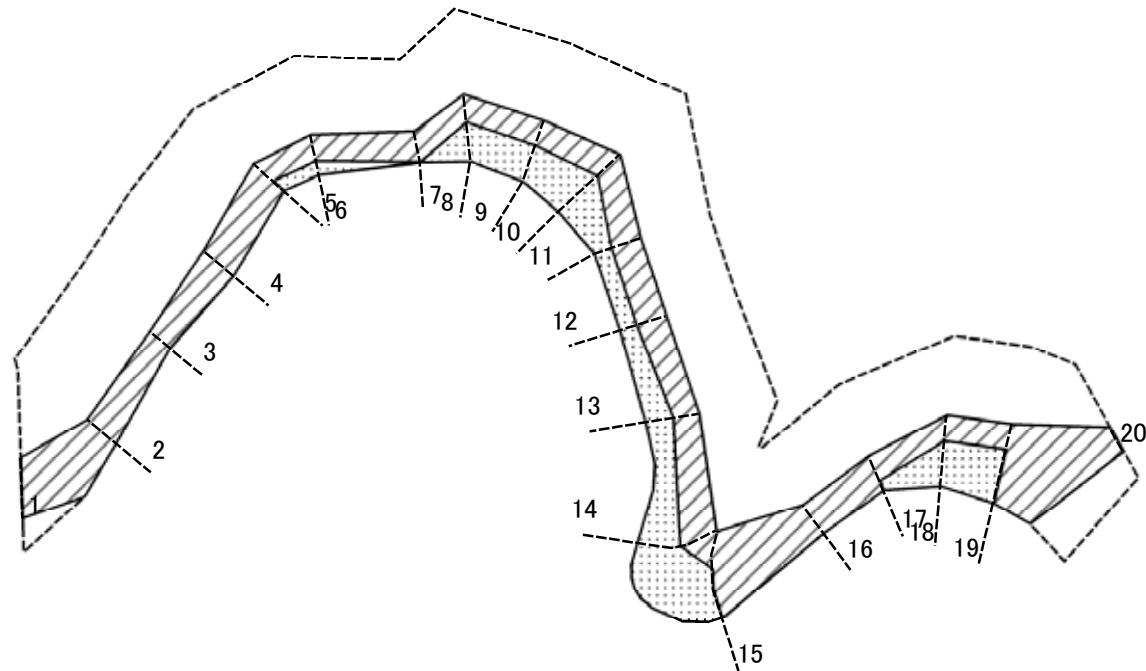


0 25 50 100 m

図中の数字は横断測線番号を示す

様式-2-1(急) 土砂災害警戒区域・土砂災害特別警戒区域 区域図(その2)	土砂災害防止法施行令第二条の基準に該当する区域		N 縮尺 1:1,500	自然現象の種類	急傾斜地の崩壊	箇所番号	351-2
	土砂災害防止法施行令第三条の基準に該当する区域			告示番号		箇所名	大岩(6)
	それ以外の区域			告示年月日		所在地	富山県中新川郡上市町大岩

# 土砂災害警戒区域等の指定の公示に係る図書(その2-2)



0 25 50 100 m

図中の数字は横断測線番号を示す

様式-2-2(急)  
土砂災害特別警戒区域の区域区分図  
(急傾斜地の崩壊に伴う土石等の移動により  
建築物の地上部に作用すると想定される力)

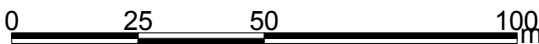
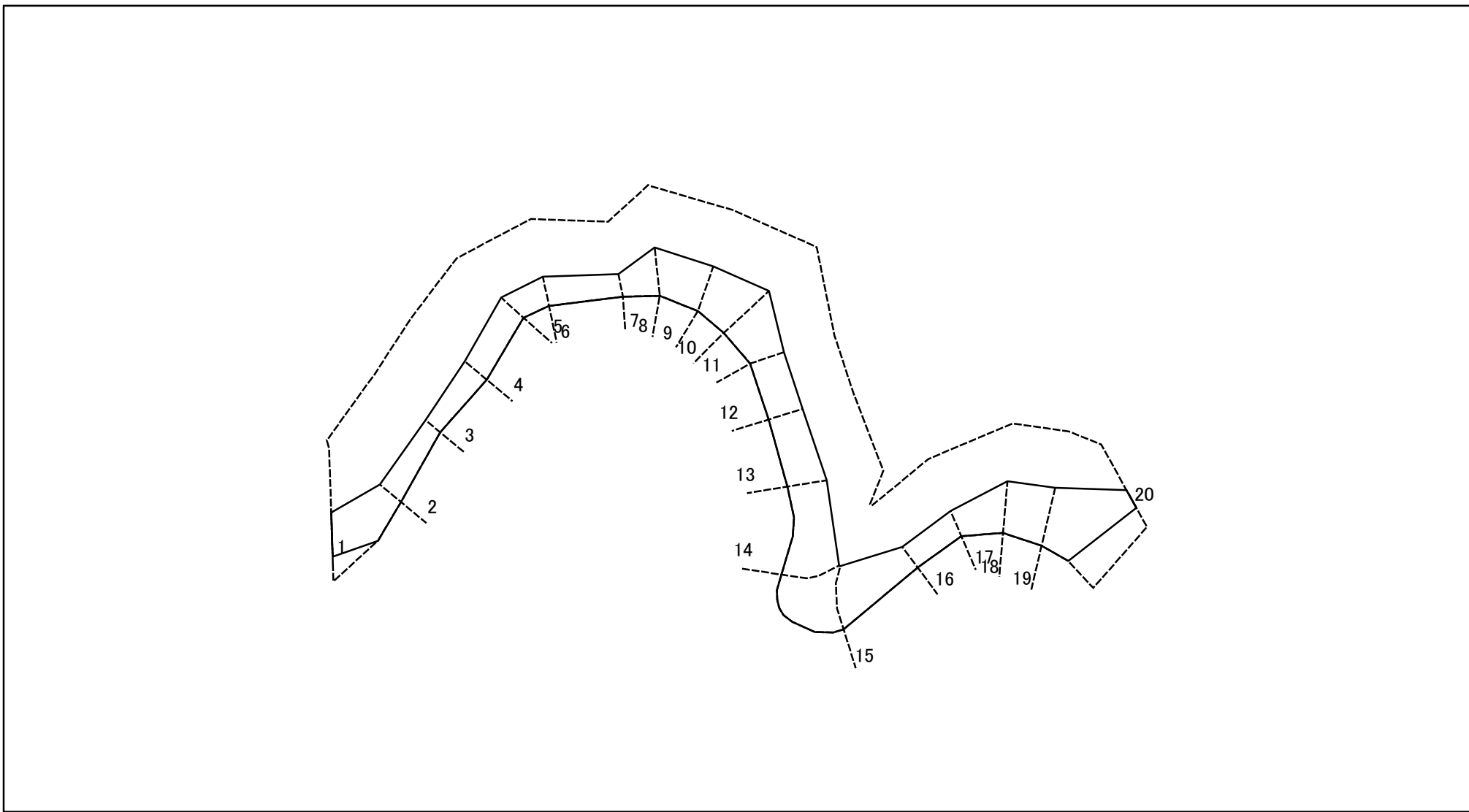
土砂災害防止法施行令第二条の基準に該当する区域	
土砂災害防止法施行令第三条の基準に該当する区域	
それ以外の区域	

N  
縮尺  
1:1,500

自然現象の種類	急傾斜地の崩壊	箇所番号	351-2
告示番号		箇所名	大岩(6)
告示年月日		所在地	富山県中新川郡上市町大岩



# 土砂災害警戒区域等の指定の公示に係る図書(その2-3)



図中の数字は横断測線番号を示す

様式-2-3(急)  
土砂災害特別警戒区域の区域区分図  
(急傾斜地の崩壊に伴う土石等の堆積により  
建築物の地上部に作用すると想定される力)

土砂災害防止法施行令第二条の基準に該当する区域	
土砂災害防止法施行令第三条の基準に該当する区域	
それ以外の区域	

N  
縮尺  
1:1,500

自然現象の種類	急傾斜地の崩壊	箇所番号	351-2
告示番号		箇所名	大岩(6)
告示年月日		所在地	富山県中新川郡上市町大岩

### 土砂災害警戒区域等の指定の公示に係る図書(その3)

横断測線の区間	土石等の移動により建築物の地上部に作用すると想定される力				土石等の堆積により建築物の地上部に作用すると想定される力				横断測線の区間	土石等の移動により建築物の地上部に作用すると想定される力				土石等の堆積により建築物の地上部に作用すると想定される力			
	土石等の(移動)高さが1m以下の場合、土石等の移動による力が100kN/m <sup>2</sup> を超える区域		それ以外の区域		土石等の堆積の高さが3mを超える区域		それ以外の区域			土石等の(移動)高さが1m以下の場合、土石等の移動による力が100kN/m <sup>2</sup> を超える区域		それ以外の区域		土石等の堆積の高さが3mを超える区域		それ以外の区域	
	力の大きさのうち最大のもの (kN/m <sup>2</sup> )	土石等の高さ (m)	力の大きさのうち最大のもの (kN/m <sup>2</sup> )	土石等の高さ (m)	力の大きさのうち最大のもの (kN/m <sup>2</sup> )	土石等の高さ (m)	力の大きさのうち最大のもの (kN/m <sup>2</sup> )	土石等の高さ (m)		力の大きさのうち最大のもの (kN/m <sup>2</sup> )	土石等の高さ (m)	力の大きさのうち最大のもの (kN/m <sup>2</sup> )	土石等の高さ (m)	力の大きさのうち最大のもの (kN/m <sup>2</sup> )	土石等の高さ (m)	力の大きさのうち最大のもの (kN/m <sup>2</sup> )	土石等の高さ (m)
1 ~ 2	-	-	98.56	1.00	-	-	8.78	1.64	~								
2 ~ 3	-	-	98.56	1.00	-	-	8.24	1.54	~								
3 ~ 4	-	-	99.64	1.00	-	-	8.24	1.54	~								
4 ~ 5	-	-	100.00	1.00	-	-	12.11	2.26	~								
5 ~ 6	115.26	1.00	100.00	1.00	-	-	12.22	2.28	~								
6 ~ 7	114.67	1.00	100.00	1.00	-	-	13.83	2.58	~								
7 ~ 8	130.25	1.00	100.00	1.00	-	-	13.83	2.58	~								
8 ~ 9	133.26	1.00	100.00	1.00	-	-	12.89	2.41	~								
9 ~ 10	133.92	1.00	100.00	1.00	-	-	12.89	2.41	~								
10 ~ 11	133.92	1.00	100.00	1.00	-	-	14.82	2.77	~								
11 ~ 12	117.60	1.00	100.00	1.00	-	-	14.82	2.77	~								
12 ~ 13	127.12	1.00	100.00	1.00	-	-	14.82	2.77	~								
13 ~ 14	127.12	1.00	100.00	1.00	-	-	12.54	2.34	~								
14 ~ 15	125.96	1.00	100.00	1.00	-	-	11.19	2.09	~								
15 ~ 16	-	-	100.00	1.00	-	-	14.62	2.73	~								
16 ~ 17	-	-	100.00	1.00	-	-	14.62	2.73	~								
17 ~ 18	138.64	1.00	100.00	1.00	-	-	13.27	2.48	~								
18 ~ 19	144.46	1.00	100.00	1.00	-	-	13.29	2.48	~								
19 ~ 20	-	-	100.00	1.00	-	-	13.29	2.48	~								
~									~								
~									~								
~									~								
~									~								
~									~								
~									~								

様式-3(急)  建築物の構造の規制に必要な衝撃に関する事項	自然現象の種類	急傾斜地の崩壊	箇所番号	351-2
	告示番号		箇所名	大岩(6)
	告示年月日		所在地	富山県中新川郡上市町大岩